

J&T BANKA, a. s.
Zveřejňované informace
k 30.9.2010

Část I.

J&T BANKA

OBSAH

1. INFORMACE O BANCE	3
1.1 BANKA UVEŘEJŇUJE	3
1.2 ORGANIZAČNÍ STRUKTURA BANKY	4
1.3 INFORMACE O VZTAŽÍCH SE ČLENY DOZORČÍ RADY, ČLENY PŘEDSTAVENSTVA A S DALŠÍMI VEDOUČÍMI ZAMĚSTNANCI BANKY	5
2. ÚDAJE O SLOŽENÍ AKCIONÁŘŮ NEBO ČLENŮ POVINNÉ OSOBY	6
3. ÚDAJE O STRUKTUŘE KONSOLIDAČNÍHO CELKU	13
4. INFORMACE O ČINNOSTECH BANKY	14
4.1 PŘEHLED ČINNOSTÍ VYPLÝVAJÍCÍCH Z LICENCE	14
4.2 PŘEHLED ČINNOSTÍ, KTERÉ BANKA SKUTEČNĚ VYKONÁVÁ	15
4.3 PŘEHLED ČINNOSTÍ, JEJICHŽ VYKONÁVÁNÍ NEBO POSKYTOVÁNÍ BYLO ČNB OMEZENO NEBO VYLOUČENO	15
5. INFORMACE O HOSPODAŘENÍ BANKY A O ŘÍZENÍ RIZIK	16
KONSOLIDAČNÍ CELEK, KDE JE BANKA OVLÁDAJÍCÍ OSOBOU	
5.1 ROZVAHA	16
5.2 VÝKAZ ZISKU A ZTRÁT	21
5.3 FINANČNÍ AKTIVA PODLE ZNEHODNOCENÍ, SEKTORŮ A OCENĚNÍ	23
5.4 DERIVÁTY	24
5.5 POMĚROVÉ A DALŠÍ UKAZATELE	25
J&T BANKA	
5.6 ROZVAHA	26
5.7 VÝKAZ ZISKU A ZTRÁT	30
5.8 POHLEDÁVKY A JEJICH ZNEHODNOCENÍ	32
5.9 FINANČNÍ AKTIVA PODLE ZNEHODNOCENÍ, SEKTORŮ A OCENĚNÍ	34
5.10 INFORMACE O RESTRUKTURALIZOVANÝCH POHLEDÁVKÁCH	36
5.11 DERIVÁTY	36
5.12 POMĚROVÉ A DALŠÍ UKAZATELE	37
5.13 ŘÍZENÍ RIZIK	39
6. VÝROČNÍ ZPRÁVA	40
7. SEZNAM KORESPONDENČNÍCH BANK	41
KONTAKTY	42

1.1 BANKA UVEŘEJŇUJE

Obchodní název: J&T BANKA, a. s.

Právní forma: Akciová společnost

Sídlo: Praha 8, Pobřežní 297/14

IČ: 47115378

Je zapsána v obchodním rejstříku vedeném Městským soudem v Praze, oddíl B, vložka 1731.

Datum zápisu do obchodního rejstříku: 13. října 1992

Dne 26.6.2007 rozhodl jediný akcionář v působnosti valné hromady o zvýšení základního kapitálu o částku 324 426 000,- Kč na částku 1 838 127 000,- Kč

Datum zápisu poslední změny: 8. prosince 2009 (znovuzvolení člena představenstva)

Základní kapitál zapsaný v obchodním rejstříku: 1 838 127 000,- Kč

Výše splaceného základního kapitálu: 1 838 127 000,- Kč

Základní kapitál banky je rozvržen na 1 837 126 (slovy: jedenmilionosmsetřicetsedmtisícstodvacetšest) akcií o jmenovité hodnotě 1 000,- Kč (slovy: jedentisíc korun českých) a na 700 000 (slovy: sedmsettisíc) akcií o jmenovité hodnotě 1,43 Kč (slovy: jedna koruna česká a čtyřicet tři haléře). Všechny akcie jsou kmenové, na jméno, v zaknihované podobě.

Základní kapitál nebyl zvýšen od posledního uveřejnění.

Počet organizačních jednotek: 1

Rozhodnutím J&T BANKY, a. s., ze dne 14. listopadu 2005 byla založena organizační složka zahraniční banky.

J&T BANKA, a. s., pobočka zahraniční banky

Sídlo: Lamačská cesta 3, Bratislava 841 04

Právní forma: Organizační složka zahraniční osoby

IČO: 35 964 693

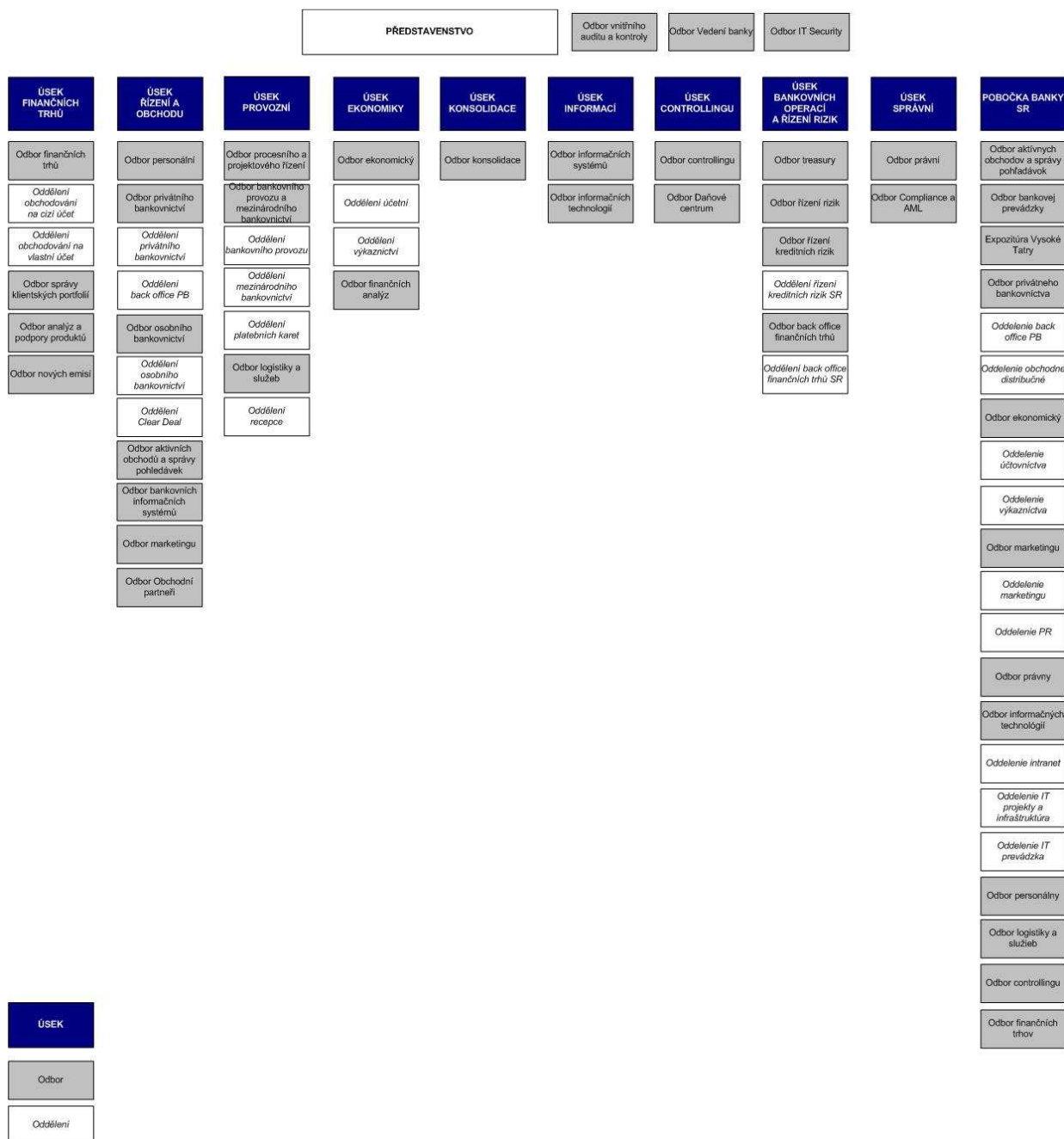
Den zápisu: 23.11.2005

1.2 ORGANIZAČNÍ STRUKTURA BANKY

Platná k 30.9.2009

Počet zaměstnanců pobočky k 30.9.2010: 115 (evidenční stav)

Počet zaměstnanců banky k 30.9.2010: 201 (evidenční stav)



1.3 INFORMACE O VZTAZÍCH SE ČLENY DOZORČÍ RADY, ČLENY PŘEDSTAVENSTVA A S DALŠÍMI VEDOUCÍMI ZAMĚSTNANCÍ BANKY

ČLENOVÉ PŘEDSTAVENSTVA

ING. PATRIK TKÁČ

Funkce: předseda představenstva

Funkci vykonává ode dne: 3.6.1998

Dosavadní zkušenosti: Je absolventem Národohospodářské fakulty Ekonomické univerzity v Bratislavě. V roce 1994 získal makléřskou licenci Ministerstva financí SR a v témže roce se stal spoluzakladatelem J&T Securities, s. r. o., obchodníka s cennými papíry. Je čelným představitelem finanční skupiny; je místopředseda představenstva J&T FINANCE GROUP, a. s., generální ředitel skupiny J&T a předsedou představenstva J&T BANKY, a. s.

Firma	IČ	Sídlo	Funkce
J&T FINANCE, a.s.	27592502	Praha 8, Poblěžní 297/14, PSČ 186 00	Představenstvo - člen
J&T FINANCE GROUP, a.s.	31391087	Bratislava, Lamačská cesta 3, PSČ 841 04	Představenstvo - místopředseda
Nadační fond J&T	27162524	Praha 8, Poblěžní 297/14, PSČ 186 00	Správní rada - člen
J&T Bank (Switzerland) Ltd.		Talacker 50, CH-8001, Zurich, Switzerland	Představenstvo - člen
ATLANTIK finanční trhy, a.s.	26218062	Praha 10, Vinohradská 230, PSČ 100 00	Dozorčí rada předseda
ATLANTIK Asset Management investiční společnost, a.s.	63470411	Bmo, Hilleho 1843/6, 602 00	Dozorčí rada předseda

ŠTĚPÁN AŠER, MBA

Funkce: člen představenstva a generální ředitel banky

Funkci vykonává ode dne: 30.5.2006

Dosavadní zkušenosti: Je absolventem School of Business and Public Management na George Washington University ve Washingtonu se specializací na finance a finanční trhy. Následně vystudoval MBA z Rochester Institute of Technology. Ve financích v České republice se pohybuje od roku 1997, nejprve jako analytik, později portfoliomanager v Credit Suisse Asset Management. V letech 1999 až 2002 byl členem představenstva Commerz Asset Management odpovědný za řízení portfolií a prodej. V České spořitelně se krátce specializoval v asset managementu na institucionální klienty. Od roku 2003 pracuje v J&T BANCE kde je pověřen vedením úseku řízení a obchodu.

Firma	IČ	Sídlo	Funkce
Bea Development, a.s.	261 18 106	Praha 8, Poblěžní 297/14, PSČ 186 00	Dozorčí rada - předseda
J&T ASSET MANAGEMENT, INVESTIČNÍ SPOLEČNOST, a.s.	476 72 684	Praha 8, Poblěžní 297/14, PSČ 186 00	Dozorčí rada - člen
J&T Bank (Switzerland) Ltd.		Talacker 50, CH-8001, Zurich, Switzerland	Představenstvo - člen
ATLANTIK finanční trhy, a.s.	26218062	Praha 10, Vinohradská 230, PSČ 100 00	Představenstvo - člen

JUDR. ING. JOZEF SPIŠIAK

Funkce: člen představenstva

Funkci vykonává ode dne: 9.4.1999

Dosavadní zkušenosti: V roce 1973 dokončil Ekonomickou fakultu Vojenské akademie a v roce 1982 Právnickou fakultu Univerzity A. Komenského v Bratislavě. Od počátku své profesní kariéry se pohybuje ve finanční sféře; v osmdesátých letech pracoval jako vedoucí oddělení odboru rozpočtu Ministerstva obrany ČSSR a jako náměstek ředitele, od roku 1991 jako ředitel pobočky Státní banky Československé (od roku 1993 ČNB). Od roku 1998 působí ve skupině J&T. V J&T BANCE, a. s., vede správní úsek.

ING. KAMIL BENDÁK

Funkce: člen představenstva

Funkci vykonává ode dne: 8.11.2004

Dosavadní zkušenosti: Je absolventem ČVUT stavební fakulty v Praze. Po skončení studia v roce 1982 pracoval v oblasti investiční výstavby a řízení financí. V bankovníctví pracuje od roku 1992, především v oblasti řízení aktiv a pasiv a řízení rizik. Od vstupu J&T do banky v roce 1998 působil ve funkci ředitele odboru treasury banky. Od roku 2004 je členem představenstva banky.

ČLENOVÉ DOZORČÍ RADY

ING. JOZEF TKÁČ

Funkce: předseda dozorčí rady

Funkci vykonává ode dne: 3.6.1998

Dosavadní zkušenosti: Po skončení studia na Vysoké škole ekonomické nastoupil do Hlavního ústavu Státní banky československé v Bratislavě. V roce 1989 ho vláda SR a vedení ŠBČS pověřily přípravou činnosti investiční banky na Slovensku. V roce 1990 se stal hlavním ředitelem Hlavního ústavu pro SR v Investiční bance, s. p. ú., Praha a po odstátnění a rozdělení Investiční banky Praha se stal prezidentem Investiční a rozvojové banky, a. s., v Bratislavě. Po změně vlastníků banky a ukončení privatizace IRB, a. s., se etabloval v J&T, ve funkci prezidenta skupiny a předsedy představenstva J&T FINANCE GROUP, a. s.

Firma	IČ	Sídlo	Funkce
J&T FINANCE GROUP, a. s.	31391087	Bratislava, Lamačská cesta 3, SR	Představenstvo - předseda
TECHNO PLUS, a. s.	31385419	Bratislava, Donnerova 15, SR	Představenstvo - člen
Geodezie Brno, a. s.	46345906	Brno, Dvořákova 14, ČR	Dozorčí rada - předseda
J&T Investment Pool - I CZK, a. s.	26714493	Praha 8, Pobřežní 297/14, ČR	Představenstvo - předseda
Equity Holding, a. s.	10005005	Praha 8, Pobřežní 14, ČR	Představenstvo - předseda
J&T Investment Pool - I SKK, a. s.	35888016	Bratislava, Lamačská cesta 3, SR	Představenstvo - místopředseda
J&T FINANCE, a. s.	27592502	Praha 8, Pobřežní 297/14, ČR	Představenstvo - předseda
ATLANTIK finanční trhy, a. s.	26218062	Praha 10, Vnohradská 230, PSČ 100 00	Dozorčí rada - člen
ATLANTIK Asset Management investiční společnost, a. s.	63470411	Brno, Hilleho 1843/6, 602 00	Dozorčí rada - člen

ING. IVAN JAKABOVIČ

Funkce: člen dozorčí rady

Funkci vykonává ode dne: 3.6.1998

Dosavadní zkušenosti: Absolvoval Fakultu hospodářské informatiky Ekonomické univerzity v Bratislavě. Získal makléřskou licenci Ministerstva financí SR. V roce 1994 se stal spoluzakladatelem J&T Securities, s. r. o., obchodníka s cennými papíry. V roce 1999 se stal místopředsedou představenstva J&T FINANCE GROUP, a. s. a je generálním ředitelem skupiny J&T.

Firma	IČ	Sídlo	Funkce
KOLIBA REAL, s. r. o.	35725745	Bratislava, Lamačská cesta 3, SR	jednatel
J&T FINANCE GROUP, a. s.	31391087	Bratislava, Lamačská cesta 3, SR	Představenstvo - místopředseda
TECHNO PLUS, a. s.	31385419	Bratislava, Donnerova 15, SR	Představenstvo - člen
J&T Investment Pool - I CZK, a. s.	26714493	Praha 8, Pobřežní 297/14, ČR	Představenstvo - předseda
Equity Holding, a. s.	10005005	Praha 8, Pobřežní 14, ČR	Představenstvo - předseda
J&T Investment Pool - I SKK, a. s.	35888016	Bratislava, Lamačská cesta 3, SR	Představenstvo - místopředseda
J&T FINANCE, a. s.	27592502	Praha 8, Pobřežní 297/14, ČR	Dozorčí rada - člen
První zpravodajská, a. s.	27204090	Praha 2, Blanická 1008/28	Dozorčí rada - předseda
Nadační fond J&T	27162524	Praha 8, Pobřežní 297/14, PSČ 186 00	Člen správní rady
Energetický a průmyslový holding, a. s.	28356250	Brno, Příkop 843/4, PSČ 60200	Dozorčí rada - člen
Společné zdravotníctvo, a. s.	36612847	Bratislava, Lamačská cesta 3, SR	Dozorčí rada - člen

ING. DUŠAN PALCR

Funkce: člen dozorčí rady

Funkci vykonává ode dne: 11.8.2004

Dosavadní zkušenosti: Absolvoval Provozně-ekonomickou fakultu Vysoké školy zemědělské v Brně. V letech 1995-1998 působil v bankovním dohledu ČNB. Od roku 1998 působí ve skupině J&T. Byl členem představenstva J&T BANKY, a. s., pověřený řízením úseku ekonomiky a bankovního provozu. Od roku 2003 je členem představenstva J&T FINANCE GROUP, a. s. a výkonným ředitelem skupiny J&T.

Firma	IČ	Sídlo	Funkce
AC Sparta Praha fotbal, a. s.	46356801	Praha 7, Tr. Milady Horákové 98, ČR	Dozorčí rada - předseda
J&T REAL ESTATE CZ, a. s.	264 40 547	Praha 8, Pobřežní 14, ČR	Představenstvo - předseda
AERO GROUP, a. s.	27570797	Praha 8, Pobřežní 14, ČR	Dozorčí rada - člen
MERIDIANSIPA ŠTVANICE, a. s.	259 21 436	Praha 8, Pobřežní 14, ČR	Představenstvo - předseda
Environmental Services, a. s.	284 27 980	Praha 8, Pobřežní 14, ČR	Představenstvo - člen

J&T Real Estate Czech a.s.	282 55 534	Praha 8, Karlín, Pobřežní 297/14	Představenstvo - člen
J&T FINANCE GROUP, a. s.	31391087	Bratislava, Lamačská cesta 3, SR	Představenstvo - člen

JOZEF ŠEPETKA

Funkce: člen dozorčí rady

Funkci vykonává ode dne: 9.9.2008

Dosavadní zkušenosti: Je absolventem Právnické fakulty Univerzity Karlovy. Od roku 1990 se pohyboval v oblasti státní správy – např. od roku 1992 působil na Ministerstvu zahraničních věcí ČR. Do J&T BANKY nastoupil v roce 1998 na pozici poradce.

ING. MILOSLAV ČOMAJ

Funkce: člen dozorčí rady

Funkci vykonává ode dne: 21.7.2008

Dosavadní zkušenosti: Absolvoval Ekonomickou univerzitu v Bratislavě, odbor Narodohospodárska fakulta se zaměřením na finance, bankovníctví a investování. Jako poradce privátních klientů a později zástupce ředitelky pobočky HVB Banka Slovakia pracoval do roku 2006. Od té doby působí v J&T BANCE na pozici privátní bankéř.

ING. EVA ŠAGÁTOVÁ

Funkce: členka dozorčí rady

Funkci vykonává od: 21.7..2008

Dosavadní zkušenosti: Vystudovala Fakultu Financí, bankovníctví a investování (Univerzita Mateja Bela v Banskej Bystrici). V roce 2005 získala Certificate IV in Management (Melbourne College of Technology). V J&T začínala v roce 2005 jako odborný asistent J&T BANKY. Od roku 2007 je privátní bankéřkou.

ING. MIROSLAV MINAŘÍK

Funkce: člen dozorčí rady

Funkci vykonává od: 21.7.2008

Dosavadní zkušenosti: Vystudoval ekonomickou fakultu Vysoké školy báňské v Ostravě. Od roku 1993 pracuje v bankovníctví a od roku 1999 v J&T BANCE. Jeho specializací bylo mezinárodní a později privátní bankovníctví. Od května 2007 zastává post ředitele odboru Privátního bankovníctví.

Firma	IČ	Sídlo	Funkce
J&T Management, a.s.	281 68 305	Praha 8, Pobřežní 297/14, ČR	Dozorčí rada - člen

ING. MGR. ONDŘEJ POPELKA

Funkce: člen dozorčí rady

Funkci vykonává ode dne: 21.7.2008

Dosavadní zkušenosti: Absolvoval VŠE Praha, Fakulta mezinárodních vztahů a Právnickou fakultu UK. Během studií pracoval pro poradenskou společnost e-Merit na projektu pro ČSOB – analýza převzetí IPB a jejich aktiv. V dubnu, 2006 nastoupil do J&T BANKY, a.s. na pozici privátního bankéře.

ING. INGRIDA LÁSLOPOVÁ

Funkce: člen dozorčí rady

Funkci vykonává ode dne: 21.7.2008

Dosavadní zkušenosti: Vystudovala Ekonomickou univerzitu v Bratislavě (Fakulta podnikového manažmentu se specializací finanční management podniku). Od skončení studia v roce 2004 pracuje v J&T BANCE, a. s., na pozici privátní bankéřka.

DALŠÍ VEDOUCÍ ZAMĚSTNANCI BANKY

ING. MONIKA CÉREOVÁ

Ředitelka pobočky banky Bratislava

Funkci vykonává od: 23.11.2005

Vzdělání: Obchodní fakulta ekonomické univerzity, Bratislava, ve finančnictví od roku 1996

ING. ANDREJ ZAŤKO

Prokurista pobočky banky Bratislava

Funkci vykonává od: 2009

Vzdělání: VŠ, ve finančnictví od roku 2000

ING. IGOR KOVÁČ

Ředitel ekonomického úseku

Funkci vykonává od: 1.7.2008

Vzdělání: VŠ, v oboru od roku 1998

ING. MIROSLAV MINAŘÍK

Ředitel odboru privátního bankovníctví

Funkci vykonává od: 1.4.2007

Vzdělání: VŠ, v oboru od roku 1993

Firma	IČ	Sídlo	Funkce
J&T Management, a.s.	281 68 305	Praha 8, Pobřežní 297/14, ČR	Dozorčí rada - člen

ING. VLASTIMIL NEŠETŘIL PH.D

Ředitel provozního úseku

Funkci vykonává od: 1.1.2008

Vzdělání: VŠ, ve finančnictví od roku 2003

Firma	IČ	Sídlo	Funkce
Bea Development, a. s.	261 18 106	Praha 8, Pobřežní 297/14, ČR	Představenstvo - člen

PETR MÁLEK

Ředitel odboru marketingu

Funkci vykonává od: 17.7.2000

Vzdělání: SŠ, v oboru od roku 1996

ING. ALENA KŘENKOVÁ

Ředitelka odboru vnitřního auditu a kontroly

Funkci vykonává od: 1.11.2003

Vzdělání: VŠE Praha, fakulta: financí a účetnictví, obor: finance, certifikace mezinárodního institutu interních auditorů (IIA) - tj. CIA (certificatated internal Auditor), ve finančnictví od roku 2000

MGR. ZUZANA JANKOVIČ, MBA

Compliance officer

Funkci vykonává od: 9.7.2007

Vzdělání: VŠ, v oboru od roku 2004

ING. JAN KOTEK, ACCA

Ředitel odboru řízení kreditních rizik

Funkci vykonává od: 1.9.2010

Vzdělání: VŠE, v oboru od roku 2005

ING. ROMAN HAJDA

Ředitel odboru správy klientských portfolií

Funkci vykonává od: 1.9.2008

Vzdělání: ČVUT Brno, v oboru od roku 2000

IVAN HANZLÍK

Ředitel odboru informačních technologií

Funkci vykonává od: 1.8.2005**Vzdělání:** SŠ, v oboru od roku 1992, v bankovníctví od roku 1992**ING. JANA CHALOUPKOVÁ**

Ředitelka personálního odboru

Funkci vykonává od: 1.7.2004**Vzdělání:** VŠ, v oboru od roku 2003**JITKA HELLEROVÁ**

Ředitelka odboru Treasury

Funkci vykonává od: 1.1.2010**Vzdělání:** SŠ, v bankovníctví od roku 1993**LUBOMÍR KALICKÝ, MBA**

Ředitel odboru controlling

Funkci vykonává od: 13.11.2006**Vzdělání:** VŠ, v oboru od roku 2001**ING. JIŘÍ SOUŠEK**

Vedoucí oddělení IT securities

Funkci vykonává od: 3.4.2006**Vzdělání:** VŠ, v oboru od roku 1979**GABRIELA STEJSKALOVÁ**

Ředitelka odboru back office finančních trhů

Funkci vykonává od: 1.1.2005**Vzdělání:** SŠ, ve finančnictví od roku 1995**ING. PETR SUK**

Ředitel odboru aktivních obchodů a správy pohledávek

Funkci vykonává od: 27.5.2002**Vzdělání:** Vysoká škola zemědělská, v bankovníctví od roku 1995

Firma	IČ	Sídlo	Funkce
Bea Development, a. s.	26118106	Praha 8, Pobřežní 297/14, ČR	Dozorčí rada - člen

RNDR. JAN ŠPITÁLSKÝ, CSC.

Ředitel odboru řízení rizik

Funkci vykonává od: 1.7.2003**Vzdělání:** Postgraduální, ve finančnictví od roku 1997**JITKA ŠUSTOVÁ**

Ředitelka odboru ekonomického

Funkci vykonává od: 1.1.2007**Vzdělání:** Střední odborné s maturitou, ve finančnictví od roku 1998**ING. MILAN SLEŽKA**

Ředitel odboru bankovního provozu a mezinárodního bankovníctví

Funkci vykonává od: 1.3.2008**Vzdělání:** VŠ, ve finančnictví od roku 1993**JUDR. JAKUB ŠVÁB**

Ředitel odboru právního

Funkci vykonává od: 1.6.2005**Vzdělání:** doktorát na právnické fakultě Univerzity Karlovy, základy německého občanského práva, Universität Passau, v oboru od 1.9.1997

ING. TAĀANA TURZIKOVÁ

Ředitelka odboru informačních systémů

Funkci vykonává od: 1.9.2002

Vzdělání: Vysoká škola báňská, v oboru od roku 2000

Firma	IČ	Sídlo	Funkce
J&T Management, a.s.	281 68 305	Praha 8, Pobřeží 297/14, ČR	Dozorčí rada - předseda
Nadační fond J&T	27162524	Praha 8, Pobřeží 297/14, PSČ 186 00	Dozorčí rada - člen

ING. ERIKA NEPŠINSKÁ

Ředitelka odboru konsolidace

Funkci vykonává od: 1.1.2009

Vzdělání: VŠ (ekonomická univerzita, Bratislava), v oboru od 2001

MGR. EDVARD LANZ, PH.D., MBA

Ředitel odboru IS banking

Funkci vykonává od: 1.9.2010

Vzdělání: VŠ (UK, Matematicko-fyzikální fakulta), v oboru od 1998

ROMANA KOLÁTOROVÁ

Ředitelka odboru logistika a služby

Funkci vykonává od: 1.6.2010

Vzdělání: SŠ

ING. PETR VODIČKA

Ředitel odboru finančních trhů

Funkci vykonává od: 6.3.2003

Vzdělání: ČVUT, ve finančnictví od roku 1994

RADKA KUČEROVÁ

Ředitelka odboru analýzy a podpory produktu

Funkci vykonává od: 1.12.2009

Vzdělání: VŠ, v oboru od roku 2006

ING. DANIEL DRAHOTSKÝ, MBA

Ředitel úseku Finanční trhy

Funkci vykonává od: 1.6.2010

Vzdělání: VŠ, v oboru od roku 1999

**DOPLŇUJÍCÍ INFORMACE O VZTAZÍCH SE ČLENY DOZORČÍ RADY, ČLENY PŘEDSTAVENSTVA
A DALŠÍMI VEDOUCÍMI ZAMĚSTNANCI BANKY**

v tis. Kč	k 30.9.2010	k 30.6.2010	k 31.3.2010	k 31.12.2009	k 30.9.2009
souhrnná výše bankou poskytnutých úvěrů	17 915	21 197	3 589	808	1 598
souhrnná výše bankou poskytnutých charge karet	1 002	5 616	2 086	4 713	713
souhrnná výše nevyčerpaných úvěrových rámců	31 471	25 233	26 448	23 152	27 741
souhrnná výše bankou vydaných záruk	3 156	3 508	3 286	3 292	3 102

KVALIFIKOVANÁ ÚČAST AKCIONÁŘŮ NA BANCE – PRÁVNICKÉ OSOBY

I. PŘÍMÝ PODÍL

J&T FINANCE, a. s.
Akciová společnost
Pobřežní 14, Praha 8, PSČ 186 00, Česká republika
Výška kvalifikované účasti: 100 %

II. NEPŘÍMÝ PODÍL

J&T FINANCE GROUP, a. s.
Akciová společnost
Lamačská cesta 3, Bratislava, 841 04, Slovenská republika
Výška kvalifikované účasti: 100 %

TECHNO PLUS, a.s.
Akciová společnost
Donnerova 15, Bratislava, 841 05, Slovenská republika
Výška kvalifikované účasti: 100 %

KVALIFIKOVANÁ ÚČAST AKCIONÁŘŮ NA BANCE – FYZICKÉ OSOBY

ING. JOZEF TKÁČ
Výška kvalifikované účasti: 50 %

ING. IVAN JAKABOVIČ
Výška kvalifikované účasti: 50 %

A) informace o osobách, které jsou ve vztahu k bance ovládajícími osobami, popřípadě většinovým společníkem

VĚTŠINOVÝ SPOLEČNÍK

Obchodní firma: **J&T FINANCE, a. s.**
Právní forma: Akciová společnost
Sídlo: Pobřežní 297/14, Praha 8, 186 00, Česká republika
Přímý podíl na základním kapitálu: 100 %
Přímý podíl na hlasovacích právech banky: 100 %

OVLÁDAJÍCÍ OSOBY

Obchodní firma: **J&T FINANCE GROUP, a. s.**
Právní forma: Akciová společnost
Sídlo: Lamačská cesta 3, Bratislava, 841 04, Slovenská republika
Nepřímý podíl na základním kapitálu banky: 100 %
Nepřímý podíl na hlasovacích právech banky: 100 %

Obchodní firma: **TECHNO PLUS, a.s.**
Právní forma: Akciová společnost
Sídlo: Donnerova 15, Bratislava, 841 05, Slovenská republika
Nepřímý podíl na základním kapitálu banky: 100 %
Nepřímý podíl na hlasovacích právech banky: 100 %

Jméno a příjmení: **ING. JOZEF TKÁČ**
Nepřímý podíl na základním kapitálu banky: 50 %
Nepřímý podíl na hlasovacích právech banky: 50 %

Jméno a příjmení: **ING. IVAN JAKABOVIČ**
Nepřímý podíl na základním kapitálu banky: 50 %
Nepřímý podíl na hlasovacích právech banky: 50 %

DOPLŇUJÍCÍ INFORMACE

v tis. Kč	k 30.9.2010	k 30.6.2010	k 31.3.2010	k 31.12.2009	k 30.9.2009
souhrnná výše pohledávek banky vůči těmto osobám	548 081	653 528	2 054	3 322	810
souhrnná výše závazků banky vůči těmto osobám	34 121	124 316	13 723	34 310	22 942
souhrnná výše vydaných záruk vůči těmto osobám	1 354	1 413	1 399	1 456	1 384
souhrnná výše přijatých záruk vůči těmto osobám	24 610	25 695	25 445	26 465	25 165
souhrnná výše nevyčerpaných úvěrových rámců	8 390	8 574	7 584	6 988	10 333
souhrnná výše CP v aktivech banky (emitované těmto osobami)	-	-	-	-	-
souhrnná výše závazků z těchto CP	-	-	-	-	-

B) informace o osobách, které jsou ve vztahu k bance ovládanými osobami, popřípadě v nichž je banka většinovým společníkem

Obchodní firma: **Bea Development, a. s.**
 Právní forma: Akciová společnost
 Sídlo: Pobřežní 14, Praha 8, 186 00, Česká republika
 Přímý podíl na základním kapitálu: 100 %
 Přímý podíl na hlasovacích právech: 100 %

DOPLŇUJÍCÍ INFORMACE

Počet, jmenovitá hodnota a pořizovací cena akcií v této osobě a změny v průběhu účetního období.

Základní kapitál je rozdělen na 10 akcií na majitele v listinné podobě o jmenovité hodnotě 100 000,- Kč.

v tis. Kč	k 30.9.2010	k 30.6.2010	k 31.3.2010	k 31.12.2009	k 30.9.2009
souhrnná výše pohledávek banky vůči těmto osobám	96 222	95 681	95 492	94 803	96 084
souhrnná výše závazků banky vůči těmto osobám	65	73	337	2 353	206
souhrnná výše vydaných záruk vůči těmto osobám	-	1 592	-	1 628	1 548
souhrnná výše přijatých záruk vůči těmto osobám	-	-	-	-	-
souhrnná výše CP v aktech banky (emitované těmito osobami)	41 360	41 360	41 360	41 360	41 360
souhrnná výše závazků z těchto CP	-	-	-	-	-

4.1 PŘEHLED ČINNOSTÍ VYPLÝVAJÍCÍCH Z LICENCE

Činnost banky spočívá v přijímání vkladů od veřejnosti a poskytování úvěrů, provádění bankovních, obchodních a poradenských činností v tuzemsku i v zahraničí. Banka je dle platné bankovní licence oprávněna:

k výkonu činností uvedených v zákoně o bankách v § 1 odst. 1 písmena

- a) přijímání vkladů od veřejnosti
- b) poskytování úvěrů

k výkonu činností uvedených v zákoně o bankách v § 1 odst. 3 písmena

- a) investování do cenných papírů na vlastní účet
- b) finanční pronájem (finanční leasing)
- c) platební styk a zúčtování
- d) vydávání a správa platebních prostředků
- e) poskytování záruk
- f) otvírání akreditivů
- g) obstarávání inkasa
- h) poskytování investičních služeb podle zvláštního právního předpisu:

hlavní investiční služby:

- podle § 4 odst. 2 písm. a) zákona o podnikání na kapitálovém trhu, přijímání a předávání pokynů týkajících se investičních nástrojů, a to ve vztahu k investičním nástrojům podle § 3 odst. 1 písm. a), b), c), a d) téhož zákona;
- podle § 4 odst. 2 písm. b) zákona o podnikání na kapitálovém trhu, provádění pokynů týkajících se investičních nástrojů na účet zákazníka, a to ve vztahu k investičním nástrojům podle § 3 odst. 1 písm. a), b) c), d) a g) téhož zákona;
- podle § 4 odst. 2 písm. c) zákona o podnikání na kapitálovém trhu, obchodování s investičními nástroji na vlastní účet, a to ve vztahu k investičním nástrojům podle § 3 odst. 1 písm. a), b), c), d) a g) téhož zákona;
- podle § 4 odst. 2 písm. d) zákona o podnikání na kapitálovém trhu, obhospodařování majetku zákazníka, je-li jeho součástí investiční nástroj, na základě volné úvahy v rámci smluvního ujednání, a to ve vztahu k investičním nástrojům podle § 3 odst. 1 písm. a), b), a c) téhož zákona;
- podle § 4 odst. 2 písm. e) zákona o podnikání na kapitálovém trhu, investiční poradenství týkající se investičních nástrojů, a to ve vztahu k investičním nástrojům podle § 3 odst. 1 písm. a), b), c), d) a g) téhož zákona;
- podle § 4 odst. 2 písm. h) zákona o podnikání na kapitálovém trhu, umístování investičních nástrojů bez závazku jejich upsání, a to ve vztahu k investičním nástrojům podle § 3 odst. 1 písm. a) a c) téhož zákona;

doplňkové služby:

- podle § 4 odst. 3 písm. a) zákona o podnikání na kapitálovém trhu, úschova a správa investičních nástrojů včetně souvisejících služeb, a to ve vztahu k investičním nástrojům podle § 3 odst. 1 písm. a), b, a c) téhož zákona;
- podle § 4 odst. 3 písm. b) zákona o podnikání na kapitálovém trhu, poskytování úvěru nebo půjčky zákazníkovi za účelem umožnění obchodu s investičním nástrojem, na němž se poskytovatel úvěru nebo půjčky podílí, a to ve vztahu k investičním nástrojům podle § 3 odst. 1 písm. a), b) a c) téhož zákona;
- podle § 4 odst. 3 písm. c) zákona o podnikání na kapitálovém trhu, poradenská činnost týkající se struktury kapitálu, průmyslové strategie, a s tím souvisejících otázek, jakož i poskytování porad a služeb týkajících se přeměn společností nebo převodu podniků;
- podle § 4 odst. 3 písm. d) zákona o podnikání na kapitálovém trhu, poskytování investičních doporučení a analýz investičních příležitostí nebo podobných obecných doporučení týkajících se obchodování s investičními nástroji, a to ve vztahu k investičním nástrojům podle § 3 odst. 1 písm. a), b), c), d) a g) téhož zákona;
- podle § 4 odst. 3 písm. e) zákona o podnikání na kapitálovém trhu, provádění devizových operací souvisejících s poskytováním investičních služeb;
- podle § 4 odst. 3 písm. f) zákona o podnikání na kapitálovém trhu, služby související s upisováním a umístováním investičních nástrojů, a to ve vztahu k investičním nástrojům podle § 3 odst. 1 písm. a) a c) téhož zákona.

- j) finanční makléřství
- k) výkon funkce depozitáře
- l) směnárenskou činnost (nákup devizových prostředků)
- m) poskytování bankovních informací

- n) obchodování na vlastní účet nebo na účet klienta s devizovými hodnotami a se zlatem v rozsahu:
 - obchodování na vlastní účet nebo na účet klienta s peněžními prostředky v cizí měně;
 - obchodování na vlastní účet se zahraničními cennými papíry;
 - obchodování na vlastní účet s penězi ocenitelnými právy a závazky odvozenými od výše uvedených devizových hodnot;
 - obchodování na vlastní účet nebo na účet klienta se zlatem.
- o) pronájem bezpečnostních schránek
- p) činnosti, které přímo souvisejí s činnostmi uvedenými v bankovní licenci J&T BANKY

4.2 PŘEHLED ČINNOSTÍ, KTERÉ BANKA SKUTEČNĚ VYKONÁVÁ

Dle platné licence.

4.3 PŘEHLED ČINNOSTÍ, JEJICHŽ VYKONÁVÁNÍ NEBO POSKYTOVÁNÍ BYLO ČNB OMEZENO NEBO VYLOUČENO

Banka vykonává činnosti v rozsahu platné licence.

Českou národní bankou nebyl bance omezen nebo vyloučen žádný výkon činnosti.

KONSOLIDAČNÍ CELEK, KDE JE BANKA OVLÁDAJÍCÍ OSOBOU

5.1 ROZVAHA

AKTIVA

ÚDAJ KOMPENZOVANÝ O OPRAVNÉ POLOŽKY A OPRAVKY

V tis. Kč	Údaj kompensovaný o opravné položky a oprávky	Údaj kompensovaný o opravné položky a oprávky	Údaj kompensovaný o opravné položky a oprávky	Údaj kompensovaný o opravné položky a oprávky	Údaj kompensovaný o opravné položky a oprávky	
	30.9.2010	30.6.2010	31.3.2010	31.12.2009	30.9.2009	
Aktiva celkem	1	47 156 180	45 646 515	43 670 289	39 644 372	36 234 390
Pokladní hotovost a pohledávky vůči centrálním bankám	2	10 617 286	6 654 663	12 757 400	9 378 509	6 374 145
Pokladní hotovost	3	55 445	79 639	77 987	57 051	73 148
Pohledávky vůči centrálním bankám	4	10 561 841	6 575 024	12 679 414	9 321 458	6 300 997
Finanční aktiva k obchodování	5	3 336 178	3 036 109	796 435	460 976	587 980
Deriváty k obchodování s kladnou reálnou hodnotou	6	126 264	69 335	71 588	28 813	108 111
Kapitálové nástroje k obchodování	7	4 888	3 383	8 899	0	0
Dluhové cenné papíry k obchodování	8	3 205 025	2 963 390	715 947	432 164	479 869
Pohledávky k obchodování	9	0	0	0	0	0
Pohledávky k obchodování vůči úvěrovým institucím	10	0	0	0	0	0
Pohledávky k obchodování vůči j. osobám než úvěr. institucím	11	0	0	0	0	0
Ostatní pohledávky k obchod. sektorově nečleněné	12	0	0	0	0	0
Finanční aktiva v reálné hodnotě vykáz. do zisku nebo ztráty	13	2 238 490	2 295 769	2 252 066	2 307 119	127
Kapitálové nástroje v reálné hodnotě vykázané do Z/Z	14	1 440 511	1 481 880	1 465 180	1 508 538	127
Dluhové cenné papíry v reálné hodnotě vykázané do Z/Z	15	797 979	813 889	786 887	798 581	0
Pohledávky v reálné hodnotě vykázané do zisku nebo ztráty	16	0	0	0	0	0
Pohledávky v reálné hodnotě vykázané do Z/Z vůči úvěr. inst.	17	0	0	0	0	0
Pohledávky v RH vykázané do Z/Z vůči j. osobám než úvěr. inst.	18	0	0	0	0	0
Ostatní pohledávky v RH vykázané do Z/Z sektorově nečleněné	19	0	0	0	0	0
Realizovatelná finanční aktiva	20	707 982	1 360 744	203 421	135 072	9 986
Kapitálové nástroje realizovatelné	21	412 625	438 731	65	67	64
Dluhové cenné papíry realizovatelné	22	295 357	922 013	203 356	135 005	9 923
Pohledávky realizovatelné	23	0	0	0	0	0
Pohledávky realizovatelné vůči úvěrovým institucím	24	0	0	0	0	0
Pohledávky realizovatelné vůči j. osobám než úvěr. institucím	25	0	0	0	0	0
Ostatní pohledávky realizovatelné sektorově nečleněné	26	0	0	0	0	0
Úvěry a jiné pohledávky	27	29 798 905	31 849 830	27 159 570	26 934 320	28 771 808
Dluhové cenné papíry neobchodovatelné	28	0	0	0	0	0
Pohledávky	29	29 798 905	31 849 830	27 159 570	26 934 320	28 771 808
Pohledávky vůči úvěrovým institucím	30	2 604 543	3 033 299	3 966 244	1 717 882	1 531 505
Pohledávky vůči osobám jiným než úvěrovým institucím	31	26 894 611	28 735 447	23 193 326	25 154 679	27 240 303
Ostatní pohledávky sektorově nečleněné	32	299 751	81 084	54 888	61 758	86 983
Finanční investice držené do splatnosti	33	0	0	0	0	0
Dluhové cenné papíry držené do splatnosti	34	0	0	0	0	0
Pohledávky držené do splatnosti	35	0	0	0	0	0
Pohledávky držené do splatnosti vůči úvěrovým institucím	36	0	0	0	0	0
Pohledávky držené do splatnosti vůči j. osobám než úvěr. inst.	37	0	0	0	0	0
Ostatní pohledávky držené do splatnosti sektorově nečleněné	38	0	0	0	0	0
Zajišťovací deriváty s kladnou reálnou hodnotou	39	0	0	0	0	0
Zajišť. deriváty s kladnou RH - zajištění reálné hodnoty	40	0	0	0	0	0
Zajišť. deriváty s kladnou RH - zajištění peněžních toků	41	0	0	0	0	0
Zajišť. deriváty s kl. RH- zaj. čistých investic do zahr. jedn.	42	0	0	0	0	0
Zajišť. deriváty s kladnou RH- zajištění úrok. rizika - RH	43	0	0	0	0	0
Zajišť. deriváty s kladnou RH- zajištění úrok. rizika- pen. toky	44	0	0	0	0	0

	45	0	0	0	0	0
Hmotný majetek	46	293 384	296 630	297 945	295 661	307 069
Pozemky, budovy a zařízení	47	293 384	296 630	297 945	295 661	307 069
Investice do nemovitostí	48	0	0	0	0	0
Nehmotný majetek	49	51 685	52 649	57 260	63 696	68 693
Goodwill	50	0	0	0	0	0
Ostatní nehmotný majetek	51	51 685	52 649	57 260	63 696	68 693
Účasti v přidružených a ovládaných osobách a ve spol.podn.	52	0	0	0	0	0
Daňové pohledávky	53	9 062	3 660	407	30 521	187
Pohledávky ze splatné daně	54	1 288	856	0	30 115	0
Pohledávky z odložené daně	55	7 774	2 804	407	407	187
Ostatní aktiva	56	103 208	96 462	90 898	38 496	27 411
Neoběžná aktiva a vyřazované skupiny určené k prodeji	57	0	0	0	0	0

PASIVA

V tis. Kč	@	30.9.2010	30.6.2010	31.3.2010	31.12.2009	30.9.2009
Závazky a vlastní kapitál celkem	1	47 156 180	45 646 515	43 670 289	39 644 372	36 234 390
Závazky celkem	2	43 602 406	42 169 405	40 261 651	36 368 401	32 773 615
Vklady, úvěry a ostatní finanční závazky vůči centr.bankám	3	0	0	0	0	0
Finanční závazky k obchodování	4	119 048	27 580	86 656	213 028	19 217
Deriváty k obchodování se zápornou reálnou hodnotou	5	105 648	15 957	41 224	211 631	16 131
Závazky z krátkých prodejů	6	13 400	11 622	45 432	1 397	3 086
Vklady, úvěry a ostatní finanční závazky k obchodování	7	0	0	0	0	0
Vklady, úvěry a ostatní fin.závazky k obch. vůči úvěr.inst.	8	0	0	0	0	0
Vklady, úvěry a ost.fin.závaz.k obch.vůči j.os.než úvěr.inst.	9	0	0	0	0	0
Ostatní finanční závazky k obchodování sektorově nečleněné	10	0	0	0	0	0
Emitované dluhové CP určené k odkupu v krátkém období	11	0	0	0	0	0
Finanční závazky v reálné hodnotě vykázané do zisku/ztráty	12	0	0	0	0	0
Vklady,úvěry a ostatní finanční závazky v RH vykázané do Z/Z	13	0	0	0	0	0
Vklady,úvěry a ost.fin.závaz.v RH vyk.do Z/Z vůči úvěr.inst.	14	0	0	0	0	0
Vklady a ost.fin.záv.v RH vyk.do Z/Z vůči j.os.než úvěr.inst.	15	0	0	0	0	0
Ostatní fin.závazky v RH hodnotě vyká.z.do Z/Z sektor.nečlen.	16	0	0	0	0	0
Emitované dluhové CP v RH vykázané do zisku nebo ztráty	17	0	0	0	0	0
Podřízené závazky v RH vykázané do zisku nebo ztráty	18	0	0	0	0	0
Finanční závazky v naběhlé hodnotě	19	43 282 196	41 986 184	40 042 346	36 070 721	32 606 437
Vklady, úvěry a ostatní finanční závazky v naběhlé hodnotě	20	41 971 632	40 141 638	38 214 265	34 228 731	30 806 174
Vklady a ost.fin.závazky v naběhlé hodnotě vůči úvěr.inst.	21	1 038 132	1 580 785	1 743 513	1 542 651	1 908 331
Vklady a ost.fin.záv.v naběhlé hodn.vůči j.os.než úvěr.inst.	22	40 245 246	38 081 184	36 090 552	32 186 716	28 597 948
Ostatní finanční závazky v naběhlé hodnotě sektor.nečleněné	23	688 255	479 670	380 200	499 364	299 896
Emitované dluhové cenné papíry v naběhlé hodnotě	24	650 345	1 184 352	1 203 993	1 193 029	1 183 720
Podřízené závazky v naběhlé hodnotě	25	660 219	660 194	624 088	648 961	616 543
Finanční závazky spojené s převáděnými aktivy	26	0	0	0	0	0
Zajišťovací deriváty se zápornou reálnou hodnotou	27	0	0	0	0	0
Zajišt. deriváty se zápornou RH - zajištění reálné hodnoty	28	0	0	0	0	0
Zajišt. deriváty se zápornou RH - zajištění peněžních toků	29	0	0	0	0	0
Zajišt.deriváty s záp.RH- zaj.čistých investic do zahr.jedn.	30	0	0	0	0	0
Zajišt.deriváty se zápornou RH-zajištění úrok.rizika - RH	31	0	0	0	0	0
Zajišt.deriváty s záp.RH-zajištění úrok.rizika-peněžní toky	32	0	0	0	0	0
Záporné změny reál. hodnoty portfolia zajišťovaných nástrojů	33	0	0	0	0	0
Rezervy	34	9 147	11 084	4 439	7 058	863
Rezervy na restrukturalizace	35	0	0	0	0	0
Rezervy na daně a soudní spory	36	0	0	0	0	0
Rezervy na důchody a podobné závazky	37	0	0	0	0	0
Rezervy na podrozvahové položky	38	8 628	0	0	0	0
Rezervy na nevýhodné smlouvy	39	0	0	0	0	0
Ostatní rezervy	40	519	11 084	4 439	7 058	863
Daňové závazky	41	11 082	10 749	10 523	9 389	8 186
Závazky ze splatné daně	42	1 714	1 480	1 315	0	0
Závazky z odložené daně	43	9 368	9 269	9 208	9 389	8 186
Ostatní závazky	44	180 932	133 808	117 688	68 205	138 911
Základní kapitál družstev splatný na požádání	45	0	0	0	0	0
Závazky spojené s vyřazovanými skupinami určenými k prodeji	46	0	0	0	0	0
Vlastní kapitál celkem	47	3 553 774	3 477 110	3 408 638	3 275 970	3 460 775
Základní kapitál	48	1 838 127	1 838 127	1 838 127	1 838 127	1 838 127
Splacený základní kapitál	49	1 838 127	1 838 127	1 838 127	1 838 127	1 838 127
Nesplacený základní kapitál	50	0	0	0	0	0
Emisní ážio	51	0	0	0	0	0
Další vlastní kapitál	52	0	0	0	0	0
Kapitálová složka finančních nástrojů	53	0	0	0	0	0

Ostatní kapitálové nástroje	54	0	0	0	0	0
Fondy z přecenění a ostatní oceňovací rozdíly	55	-31 407	-10 220	0	0	0
Oceňovací rozdíly z hmotného majetku	56	0	0	0	0	0
Oceňovací rozdíly z nehmotného majetku	57	0	0	0	0	0
Zajištění čistých investic do zahraničních jednotek	58	0	0	0	0	0
Zajištění peněžních toků	59	0	0	0	0	0
Oceňovací rozdíly z realizovatelných finančních aktiv	60	-31 407	-10 220	0	0	0
Oceň. rozdíly z neoběž. aktiv a ukončov. čin. určených k prodeji	61	0	0	0	0	0
Ostatní oceňovací rozdíly	62	0	0	0	0	0
Rezervní fondy	63	1 451 795	1 451 795	1 209 189	1 209 189	1 209 189
Nerozdělený zisk (neuhrazená ztráta) z předchozích období	64	-5 280	-6 957	236 035	-5 412	1 766
Vlastní akcie	65	0	0	0	0	0
Zisk (ztráta) za běžné účetní období	66	300 540	204 366	125 287	234 066	411 693

PODROZVAHA AKTIVA

V tis. Kč	@	30.9.2010	30.6.2010	31.3.2010	31.12.2009	30.9.2009
Úhrn poskytnutých příslibů, záruk aj. podrozvah. pohledávek	1	18 944 550	25 121 220	21 560 837	18 708 868	21 904 839
Poskytnuté přísliby a záruky	2	4 513 137	3 770 557	4 624 253	2 450 388	2 602 507
Poskytnuté přísliby	3	3 617 635	2 748 755	3 657 501	1 383 974	1 528 492
Poskytnuté záruky a ručení	4	895 502	1 021 802	966 752	1 066 414	1 074 015
Poskytnuté záruky z úvěrových derivátů	5	0	0	0	0	0
Poskytnuté záruky ostatní	6	895 502	1 021 802	966 752	1 066 414	1 074 015
Poskytnuté záruky ze směnek	7	0	0	0	0	0
Poskytnuté záruky z akreditivů	8	0	0	0	0	0
Poskytnuté zástavy	9	47 680	55 409	49 910	48 587	45 439
Pohledávky ze spotových operací	10	1 104 944	3 714 808	1 422 699	2 118 624	1 028 555
Pohledávky z pevných termínových operací	11	12 782 046	17 085 823	14 967 959	13 633 513	17 772 656
Pohledávky z opcí	12	65 194	63 072	64 465	26 207	25 416
Odepsané pohledávky	13	431 550	431 550	431 550	431 550	430 266
Hodnoty předané k obhospodařování	14	0	0	0	0	0
Hodnoty předané do úschovy, správy a k uložení	15	0	0	0	0	0

PODROZVAHA PASIVA

V tis. Kč	@	30.9.2010	30.6.2010	31.3.2010	31.12.2009	30.9.2009
Úhrn přijatých příslibů, záruk aj. podrozvahových závazků	1	67 557 474	70 736 527	64 615 755	55 859 085	55 841 669
Přijaté přísliby a záruky	2	1 016 004	1 029 972	1 764 960	903 970	157 861
Přijaté přísliby	3	0	0	740 627	0	0
Přijaté záruky a ručení	4	699 796	715 610	708 640	587 318	137 285
Přijaté záruky z úvěrových derivátů	5	0	0	0	0	0
Přijaté záruky ostatní	6	699 796	715 610	708 640	587 318	137 285
Přijaté záruky ze směnek	7	316 208	314 362	315 693	316 652	20 575
Přijaté záruky z akreditivů	8	0	0	0	0	0
Přijaté zástavy	9	33 096 770	29 033 812	28 383 352	25 621 767	26 682 867
Závazky ze spotových operací	10	1 104 651	3 708 606	1 426 753	2 106 424	1 029 516
Závazky z pevných termínových operací	11	12 761 869	17 042 347	14 939 660	13 826 380	17 671 577
Závazky z opcí	12	65 279	63 091	64 465	26 207	25 416
Hodnoty převzaté k obhospodařování	13	7 801 801	8 298 125	6 596 963	2 370 209	2 360 068
Hodnoty převzaté do úschovy, správy a k uložení	14	11 711 100	11 560 574	11 439 600	11 004 129	7 914 364

5.2. VÝKAZ ZISKŮ A ZTRÁT K 31.3.2010

V tis. Kč	@	30.9.2010	30.6.2010	31.3.2010	31.12.2009	30.9.2009
Zisk z finanční a provozní činnosti	1	986 044	593 842	314 076	1 134 705	749 803
Úrokové výnosy	2	1 673 338	1 061 976	506 193	2 040 748	1 479 793
Úroky z pohledávek vůči centrálním bankám	3	67 273	52 111	26 657	72 389	49 758
Úroky z finančních aktiv k obchodování	4	54 074	22 360	4 080	20 158	16 725
Úroky z finančních aktiv v reálné hodnotě vykázaných do Z/Z	5	57 341	38 625	19 431	7 595	3 014
Úroky z realizovatelných finančních aktiv	6	21 063	8 138	2 594	2 327	1 346
Úroky z úvěrů a jiných pohledávek	7	1 473 301	940 720	453 417	1 937 589	1 408 488
Úroky z finančních investic držných do splatnosti	8	0	0	0	0	0
Zisk ze zajišťovacích úrokových derivátů	9	0	0	0	0	0
Úroky z ostatních aktiv	10	286	21	14	690	463
Úrokové náklady	11	-843 097	-513 732	-245 002	-1 019 376	-784 909
Úroky na vklady, úvěry a ost.fin.závazky vůči centr.bankám	12	0	0	0	0	0
Úroky na finanční závazky k obchodování	13	0	0	0	0	0
Úroky na finanční závazky v reálné hodnotě vykázané do Z/Z	14	0	0	0	0	0
Úroky na finanční závazky v naběhlé hodnotě	15	-843 097	-513 732	-245 002	-1 019 376	-784 909
Ztráta ze zajišťovacích úrokových derivátů	16	0	0	0	0	0
Úroky na ostatní závazky	17	0	0	0	0	0
Náklady na základní kapitál splatný na požádání	18	0	0	0	0	0
Výnosy z dividend	19	32 610	17 490	0	0	0
Výnosy z dividend z finančních aktiv k obchodování	20	0	17 490	0	0	0
Výnosy z dividend z finan.aktiv v RH vykázaných do Z/Z	21	0	0	0	0	0
Výnosy z dividend z realizovatelných finančních aktiv	22	32 610	0	0	0	0
Výnosy z dividend od přidružených a ovládaných osob	23	0	0	0	0	0
Výnosy z poplatků a provizí	24	78 613	47 770	20 505	96 233	73 049
Poplatky a provize z operací s finan.nástroji pro zákazníky	25	42 111	28 789	10 516	50 649	31 971
Poplatky a provize z obstarání emisí	26	0	0	0	0	0
Poplatky a provize z obstarání finančních nástrojů	27	42 111	28 789	10 516	50 649	31 971
Poplatky a provize za poradenskou činnost	28	0	0	0	0	0
Poplatky a provize z clearingů a vypořádání	29	0	0	0	0	0
Poplatky a provize za obhospodařování hodnot	30	14 637	9 050	4 958	14 374	10 917
Poplatky a provize za správu, úschovu a uložení hodnot	31	1 230	980	495	1 812	1 047
Poplatky a provize z příslibů a záruk	32	10 240	2 748	1 828	16 877	13 409
Poplatky a provize z platebního styku	33	4 268	2 788	1 290	6 135	4 839
Poplatky a provize ze strukturovaného financování	34	0	0	0	0	0
Poplatky a provize ze sekuritizace	35	0	0	0	0	0
Poplatky a provize z ostatních služeb	36	6 127	3 414	1 418	6 384	10 866
Náklady na poplatky a provize	37	-16 791	-36 630	-15 528	-62 768	-42 033
Poplatky a provize na operace s finančními nástroji	38	-2 731	-1 740	-685	-3 091	-2 090
Poplatky a provize na obhospodařování hodnot	39	0	0	0	0	0
Poplatky a provize na správu, úschovu a uložení hodnot	40	-2 812	-1 603	-677	-2 073	-1 263
Poplatky a provize na clearing a vypořádání	41	0	0	0	0	0
Poplatky a provize na sekuritizaci	42	0	0	0	0	0
Poplatky a provize na ostatní služby	43	-11 249	-33 287	-14 166	-57 603	-38 680
Realizované Z/Z z finan.aktiv a závazků nevykáz. v RH do Z/Z	44	61	0	0	102	0
Zisk (ztráta) z realizovatelných finančních aktiv	45	61	0	0	0	0
Zisk (ztráta) z úvěrů a jiných pohledávek	46	0	0	0	102	0
Zisk (ztráta) z finančních investic držných do splatnosti	47	0	0	0	0	0
Zisk (ztráta) z finančních závazků v naběhlé hodnotě	48	0	0	0	0	0
Zisk (ztráta) z ostatních závazků	49	0	0	0	0	0
Zisk (ztráta) z finančních aktiv a závazků k obchodování	50	860 801	162 913	272 925	515 102	972 497
Zisk (ztráta) z kapitálových nástrojů a akciových derivátů	51	692	568	468	-0	27
Zisk (ztráta) z úrokových nástrojů (včetně úrok. derivátů)	52	26 471	-8 568	3 662	6 783	2 048
Zisk (ztráta) z měnových nástrojů (včetně měn. derivátů)	53	833 637	170 913	268 795	508 319	970 422
Zisk (ztráta) z úvěrových nástrojů (včetně úvěr. derivátů)	54	0	0	0	0	0
Zisk (ztráta) z komodit a komoditních derivátů	55	-0	-0	0	-0	-0

INFORMACE O HOSPODAŘENÍ BANKY A O ŘÍZENÍ RIZIK

5

Zisk (ztráta) z ostatních nástrojů včetně hybridních	56	0	0	0	0	0
Zisk (ztráta) z finan. aktiv a závazků v RH vykázané do Z/Z	57	48 900	28 011	25 032	40 236	0
Zisk (ztráta) ze zajišťovacího účetnictví	58	0	0	0	0	206
Kurzové rozdíly	59	-808 491	-149 083	-244 738	-433 014	-925 372
Zisk (ztráta) z odúčtování aktiv j. než držení k prodeji	60	141	145	0	463	284
Ostatní provozní výnosy	61	20 171	14 204	12 676	31 133	21 920
Ostatní provozní náklady	62	-60 212	-39 221	-17 987	-74 156	-45 631
Správní náklady	63	-400 329	-270 796	-117 340	-489 841	-269 347
Náklady na zaměstnance	64	-202 628	-132 366	-61 490	-239 884	-161 157
Mzdy a platy	65	-151 764	-99 533	-46 095	-186 208	-122 893
Sociální a zdravotní pojištění	66	-48 650	-31 562	-14 958	-50 061	-35 532
Penzijní a podobné výdaje	67	0	0	0	0	0
Náklady na dočasné zaměstnance	68	0	0	0	0	0
Odměny - vlastní kapitálové nástroje	69	0	0	0	0	0
Ostatní náklady na zaměstnance	70	-2 214	-1 271	-436	-3 615	-2 731
Ostatní správní náklady	71	-197 701	-138 429	-55 851	-249 957	-108 190
Náklady na reklamu	72	-71 817	-52 328	-19 128	-69 516	-11 661
Náklady na poradenství	73	-25 471	-14 981	-7 059	-47 007	-18 365
Náklady na informační technologie	74	-15 213	-8 245	-3 722	-18 584	-11 816
Náklady na outsourcing	75	-111	-16	-15	-5	-3
Nájemné	76	-21 646	-15 816	-8 927	-29 752	-18 413
Jiné správní náklady	77	-63 443	-47 042	-17 000	-85 094	-47 932
Odpisy	78	-37 048	-25 029	-12 662	-51 945	-38 953
Odpisy pozemků, budov a zařízení	79	-17 147	-11 580	-5 746	-23 551	-17 396
Odpisy investic do nemovitostí	80	0	0	0	0	0
Odpisy nehmotného majetku	81	-19 901	-13 449	-6 917	-28 394	-21 557
Tvorba rezerv	82	-2 565	-4 064	2 513	-1 129	0
Ztráty ze znehodnocení	83	-177 392	-42 297	-30 098	-252 876	95 589
Ztráty ze znehodnocení finan.aktiv nevykázaných v RH do Z/Z	84	-177 392	-42 297	-30 098	-252 876	95 589
Ztráty ze znehodnocení finančních aktiv v pořizovací ceně	85	0	0	0	0	0
Ztráty ze znehodnocení realizovatelných finančních aktiv	86	0	0	0	0	0
Ztráty ze znehodnocení úvěrů a jiných pohledávek	87	-177 392	-42 297	-30 098	-252 876	95 589
Ztráty ze znehodnocení finan.investic držení do splatnosti	88	0	0	0	0	0
Ztráty ze znehodnocení nefinančních aktiv	89	0	0	0	0	0
Ztráty ze znehodnocení pozemků, budov a zařízení	90	0	0	0	0	0
Ztráty ze znehodnocení z investic do nemovitostí	91	0	0	0	0	0
Ztráty ze znehodnocení goodwillu	92	0	0	0	0	0
Ztráty ze znehodnocení nehmotného majetku	93	0	0	0	0	0
Ztráty ze znehodnocení účastí v přídr.a ovlád.os.a sp.podn.	94	0	0	0	0	0
Ztráty ze znehodnocení ostatních nefinančních aktiv	95	0	0	0	0	0
Negativní goodwill bezprostředně zahrnutý do výkazu Z/Z	96	0	0	0	0	0
Podíl na Z/Z přídr. a ovládaných osob a společných podniků	97	0	0	0	0	0
Zisk nebo ztráta z neoběžných aktiv a vyřazovaných skupin	98	0	0	0	0	0
Zisk nebo ztráta z pokračujících činností před zdaněním	99	368 710	251 656	156 489	338 914	537 092
Náklady na daň z příjmů	100	-68 170	-47 291	-31 202	-104 848	-125 399
Zisk nebo ztráta z pokračujících činností po zdanění	101	300 540	204 366	125 287	234 066	411 693
Zisk nebo ztráta z ukončované činnosti po zdanění	102	0	0	0	0	0
Zisk nebo ztráta po zdanění	103	300 540	204 366	125 287	234 066	411 693

5.3 FINANČNÍ AKTIVA PODLE ZNEHODNOCENÍ, SEKTORŮ A OCENĚNÍ

V tis. Kč		30.9.2010					
		Hodnota před znehodnocením		Opravné položky	Kumulovaná ztráta z ocenění reálnou hodnotou	Účetní hodnota (netto)	
		Finanč. aktiva oceňovaná naběhlou hodnotou nebo pořiz. cenou	Finanční aktiva oceňovaná reálnou hodnotou	Finanč. aktiva oceňovaná naběhlou hodnotou nebo pořiz. cenou	Finanční aktiva oceňovaná reálnou hodnotou	Finanč. aktiva oceňovaná naběhlou hodnotou nebo pořiz. cenou	Finanční aktiva oceňovaná reálnou hodnotou
	Pohledávky bez znehodnocení	36 602 097	0	0	0	36 602 097	0
	Pohledávky se znehodnocením	4 664 303	0	905 654	0	3 758 649	0

v tis. Kč		30.6.2010					
		Hodnota před znehodnocením		Opravné položky	Kumulovaná ztráta z ocenění reálnou hodnotou	Účetní hodnota (netto)	
		Finanč. aktiva oceňovaná naběhlou hodnotou nebo pořiz. cenou	Finanční aktiva oceňovaná reálnou hodnotou	Finanč. aktiva oceňovaná naběhlou hodnotou nebo pořiz. cenou	Finanční aktiva oceňovaná reálnou hodnotou	Finanč. aktiva oceňovaná naběhlou hodnotou nebo pořiz. cenou	Finanční aktiva oceňovaná reálnou hodnotou
	Pohledávky bez znehodnocení	3 35 969 646	0	0	0	35 969 646	0
	Pohledávky se znehodnocením	9 3 235 411	0	780 203	0	2 455 209	0

v tis. Kč		31.3.2010					
		Hodnota před znehodnocením		Opravné položky	Kumulovaná ztráta z ocenění reálnou hodnotou	Účetní hodnota (netto)	
		Finanční aktiva oceňovaná naběhlou hodnotou nebo pořizovací cenou	Finanční aktiva oceňovaná reálnou hodnotou	Finanční aktiva oceňovaná naběhlou hodnotou nebo pořizovací cenou	Finanční aktiva oceňovaná reálnou hodnotou	Finanční aktiva oceňovaná naběhlou hodnotou nebo pořizovací cenou	Finanční aktiva oceňovaná reálnou hodnotou
3	Pohledávky bez znehodnocení	37 634 378	0	0	0	37 634 378	0
9	Pohledávky se znehodnocením	2 970 300	0	765 694	0	2 204 606	0

v tis. Kč		31.12.2009					
		Hodnota před znehodnocením		Opravné položky	Kumulovaná ztráta z ocenění reálnou hodnotou	Účetní hodnota (netto)	
		Finanční aktiva oceňovaná naběhlou hodnotou nebo pořizovací cenou	Finanční aktiva oceňovaná reálnou hodnotou	Finanční aktiva oceňovaná naběhlou hodnotou nebo pořizovací cenou	Finanční aktiva oceňovaná reálnou hodnotou	Finanční aktiva oceňovaná naběhlou hodnotou nebo pořizovací cenou	Finanční aktiva oceňovaná reálnou hodnotou
3	Pohledávky bez znehodnocení	34 991 892	0	0	0	34 991 892	0
9	Pohledávky se znehodnocením	2 057 478	0	793 592	0	1 263 886	0

v tis. Kč		30.9.2009					
		Hodnota před znehodnocením		Opravné položky	Kumulovaná ztráta z ocenění reálnou hodnotou	Účetní hodnota (netto)	
		Finanční aktiva oceňovaná naběhlou hodnotou nebo pořizovací cenou	Finanční aktiva oceňovaná reálnou hodnotou	Finanční aktiva oceňovaná naběhlou hodnotou nebo pořizovací cenou	Finanční aktiva oceňovaná reálnou hodnotou	Finanční aktiva oceňovaná naběhlou hodnotou nebo pořizovací cenou	Finanční aktiva oceňovaná reálnou hodnotou
3	Pohledávky bez znehodnocení	34 611 481	0	0	0	34 611 481	0
9	Pohledávky se znehodnocením	949 541	0	488 216	0	461 324	0

5.4 DERIVÁTY

V tis. Kč	30.9.2010	30.6.2010	31.3.2010	31.12.2009	30.9.2009
Deriváty k obchodování - aktiva					
reálná hodnota	126 264	69 335	71 588	28 813	108 111
jmennovitá hodnota	12 847 240	17 148 895	15 032 424	13 659 719	17 798 072
Deriváty k obchodování - pasiva					
reálná hodnota	105 649	15 957	41 224	211 631	16 131
jmennovitá hodnota	12 827 147	17 105 438	15 004 126	13 852 587	17 696 993
Deriváty zajišťovací - aktiva					
reálná hodnota	0	0	0	0	0
jmennovitá hodnota	0	0	0	0	0
Deriváty zajišťovací - pasiva					
reálná hodnota	0	0	0	0	0
jmennovitá hodnota	0	0	0	0	0

5.5 POMĚROVÉ A DALŠÍ UKAZATELE

tis. Kč	30.9.2010	30.6.2010	31.3.2010	31.12.2009	30.9.2009
1. Údaje o kapitálu					
a) Souhrnná výše původního kapitálu (Tier 1)	3 194 226	3 217 698	3 226 091	2 978 207	2 978 623
b) Souhrnná výše dodatkového kapitálu (Tier 2)	651 631	622 204	616 151	640 850	609 370
c) Souhrnná výše kapitálu na krytí tržního rizika (Tier 3)	-	-	-	-	-
d) Souhrnná výše odčitatelných položek	-	-	-	-	-
e) Souhrnná výše kapitálu po zohlednění odčitatelných položek	3 845 857	3 839 902	3 842 242	3 619 057	3 587 994
2. Poměrové ukazatele					
a) Kapitálová přiměřenost	12,21%	10,90%	13,24%	11,76%	12,02%
b) Rentabilita průměrných aktiv (ROAA)	0,91%	0,95%	1,20%	0,62%	1,48%
c) Rentabilita průměrného vlastního kapitálu (ROAE)	12,70%	13,01%	16,15%	8,00%	18,85%
d) Aktiva na jednoho zaměstnance (tis.)	149 228	151 650	158 226	149 038	141 541
e) Správní náklady na jednoho zaměstnance (tis.)	1 689	1 799	1 701	1 842	1 403
f) Čistý zisk na jednoho zaměstnance (tis.)	1 268	1 358	1 816	880	2 144

3. KAPITÁL A KAPITÁLOVÁ PŘÍMĚŘENOST

V tis. Kč	@	30.9.2010	30.6.2010	31.3.2010	31.12.2009	30.9.2009
Kapitálové požadavky celkem	1	2 519 244	2 818 669	2 322 437	2 461 782	2 388 285
Kap. pož. k úvěrovému riziku celkem	2	2 169 903	2 454 150	2 140 051	2 286 290	2 236 155
Kap. pož. k úvěr. riziku při STA celkem	3	2 169 903	2 454 150	2 140 051	2 286 290	2 236 155
Kap. pož. k úvěr. riziku při STA k expozicím celkem	4	2 169 903	2 454 150	2 140 051	2 286 290	2 236 155
Kap. pož. při STA k expoz. vůči centr. vládám a bankám	5	0	0	0	0	0
Kap. pož. při STA k expoz. vůči reg. vládám a míst. orgánům	6					
Kap. pož. při STA k expoz. vůči org. veřejného sektoru a ost.	7					
Kap. pož. při STA k expoz. vůči mezinárodním rozvoj. bankám	8					
Kap. pož. při STA k expoz. vůči mezinárodním organizacím	9					
Kap. pož. při STA k expoz. vůči institucím	10	46 813	52 627	67 153	31 230	29 563
Kap. pož. při STA k podnikovým expoz.	11	1 233 380	1 552 516	1 293 428	1 417 701	1 396 964
Kap. pož. při STA k retailovým expoz.	12	0	0	0	0	0
Kap. pož. při STA k expoz. zajištěným nemovitostmi	13	683 867	654 226	624 778	679 301	773 118
Kap. pož. při STA k expoz. po splatnosti	14	1 161	2 904	1 941	3 254	2 762
Kap. pož. při STA k regulatorně vysoce rizikovým expoz.	15					
Kap. pož. při STA k expoz. v krytých dluhopisech	16					
Kap. pož. při STA ke krátkod. expoz. vůči inst. a podn. expoz.	17	0	0	0	0	0
Kap. pož. při STA k expoz. vůči fondům kolekt. investování	18					
Kap. pož. při STA k ostatním expoz.	19	204 683	191 876	152 751	154 803	33 747
Kap. pož. k úvěr. riziku při STA v IRB k expozicím celkem	20	0	0	0	0	0
Kap. pož. při STA v IRB k expoz. vůči centr. vládám a bankám	21	0	0	0	0	0
Kap. pož. při STA v IRB k expoz. vůči institucím	22	0	0	0	0	0
Kap. pož. při STA v IRB k podnikovým expoz.	23	0	0	0	0	0
Kap. pož. při STA v IRB k retailovým expoz.	24	0	0	0	0	0
Kap. pož. při STA v IRB k akciovým expoz.	25	0	0	0	0	0
Kap. pož. při STA v IRB k ostatním expoz.	26					
Kap. pož. k úvěr. riziku při STA k sekuritizovaným expozicím	27					
Kap. pož. k úvěr. riziku při IRB celkem	28	0	0	0	0	0
Kap. pož. k úvěr. riziku při IRB k vybr. expozicím celkem	29	0	0	0	0	0
Kap. pož. při IRB k expoz. vůči centr. vládám a bankám	30	0	0	0	0	0
Kap. pož. při IRB k expoz. vůči institucím	31	0	0	0	0	0
Kap. pož. při IRB k podnikovým expoz.	32	0	0	0	0	0
Kap. pož. při IRB k retailovým expoz.	33	0	0	0	0	0
Kap. pož. k úvěr. riziku při IRB k akciovým expozicím	34	0	0	0	0	0
Kap. pož. k úvěr. riziku při IRB k sekuritizovaným expozicím	35					
Kap. pož. k úvěr. riziku při IRB k ostatním expozicím	36					
Kap. pož. k vypořádacímu riziku	37					
Kap. pož. k pozičnímu, měnovému a komoditnímu riziku celkem	38	197 312	212 491	58 693	51 799	28 438
Kap. pož. k trž. riziku při stand. přístupu (STA) celkem	39	197 312	212 491	58 693	51 799	28 438
Kap. pož. při STA k úrokovému riziku	40	176 509	184 060	39 529	24 246	21 096
Kap. pož. při STA k akciovému riziku	41	1 581	1 684	6 701	1 382	1 246
Kap. pož. při STA k měnovému riziku	42	19 222	26 747	12 055	25 839	5 947
Kap. pož. při STA ke komoditnímu riziku	43	0		408	332	148
Kap. pož. k trž. riziku při přístupu založ. na vl. modelech	44					
Kap. pož. k operačnímu riziku celkem	45	152 029	152 029	123 693	123 693	123 693
Kap. pož. k oper. riziku při BIA	46	152 029	152 029	123 693	123 693	123 693
Kap. pož. k oper. riziku při TSA	47					
Kap. pož. k oper. riziku při ASA	48					
Kap. pož. k oper. riziku při AMA	49	0	0	0	0	0
Kap. pož. k riziku angažovanosti obch. portfolia	50					
Kap. pož. k ostatním nástrojům obch. portfolia	51					
Přechodný kap. pož. - dorovnání k Basel 1	52					

J&T BANKA

5.6 ROZVAHA K 30.9.2010

AKTIVA VYKAZUJÍCÍHO SUBJEKTU V ZÁKLADNÍM ČLENĚNÍ

Údaje kompenzované o opravné položky a oprávky

		Údaj kompenzovaný o opravné položky a oprávky	Údaj kompenzovaný o opravné položky a oprávky	Údaj kompenzovaný o opravné položky a oprávky	Údaj kompenzovaný o opravné položky a oprávky	Údaj kompenzovaný o opravné položky a oprávky
V tis.Kč	@	30.9.2010	30.6.2010	31.3.2010	31.12.2009	30.9.2009
Aktiva celkem	1	47 065 485	45 547 989	43 569 591	39 542 429	36 127 558
Pokladní hotovost a pohledávky vůči centrálním bankám	2	10 617 286	6 654 663	12 757 400	9 378 509	6 374 145
Pokladní hotovost	3	55 445	79 639	77 987	57 051	73 148
Pohledávky vůči centrálním bankám	4	10 561 841	6 575 024	12 679 414	9 321 458	6 300 997
Finanční aktiva k obchodování	5	3 336 178	3 036 109	796 435	460 976	587 980
Deriváty k obchodování s kladnou reálnou hodnotou	6	126 264	69 335	71 588	28 813	108 111
Kapitálové nástroje k obchodování	7	4 888	3 383	8 899	0	0
Dluhové cenné papíry k obchodování	8	3 205 025	2 963 390	715 947	432 164	479 869
Pohledávky k obchodování	9	0	0	0	0	0
Pohledávky k obchodování vůči úvěrovým institucím	10	0	0	0	0	0
Pohledávky k obchodování vůči j. osobám než úvěr. institucím	11	0	0	0	0	0
Ostatní pohledávky k obchod. sektorově nečleněné	12	0	0	0	0	0
Finanční aktiva v reálné hodnotě vykáz. do zisku nebo ztráty	13	2 238 490	2 295 769	2 252 066	2 307 119	127
Kapitálové nástroje v reálné hodnotě vykázané do Z/Z	14	1 440 511	1 481 880	1 465 180	1 508 538	127
Dluhové cenné papíry v reálné hodnotě vykázané do Z/Z	15	797 979	813 889	786 887	798 581	0
Pohledávky v reálné hodnotě vykázané do zisku nebo ztráty	16	0	0	0	0	0
Pohledávky v reálné hodnotě vykázané do Z/Z vůči úvěr. inst.	17	0	0	0	0	0
Pohledávky v RH vykázané do Z/Z vůči j. osobám než úvěr. inst.	18	0	0	0	0	0
Ostatní pohledávky v RH vykázané do Z/Z sektorově nečleněné	19	0	0	0	0	0
Realizovatelná finanční aktiva	20	707 982	1 360 744	203 421	135 072	9 986
Kapitálové nástroje realizovatelné	21	412 625	438 731	65	67	64
Dluhové cenné papíry realizovatelné	22	295 357	922 013	203 356	135 005	9 923
Pohledávky realizovatelné	23	0	0	0	0	0
Pohledávky realizovatelné vůči úvěrovým institucím	24	0	0	0	0	0
Pohledávky realizovatelné vůči j. osobám než úvěr. institucím	25	0	0	0	0	0
Ostatní pohledávky realizovatelné sektorově nečleněné	26	0	0	0	0	0
Úvěry a jiné pohledávky	27	29 920 678	31 978 663	27 342 522	27 057 091	28 984 731
Dluhové cenné papíry neobchodovatelné	28	0	0	0	0	0
Pohledávky	29	29 920 678	31 978 663	27 342 522	27 057 091	28 984 731
Pohledávky vůči úvěrovým institucím	30	2 592 333	3 021 795	3 954 174	1 707 323	1 520 902
Pohledávky vůči osobám jiným než úvěrovým institucím	31	27 022 938	28 869 517	23 326 907	25 283 696	27 370 632
Ostatní pohledávky sektorově nečleněné	32	305 407	87 352	61 440	66 071	93 197
Finanční investice držené do splatnosti	33	0	0	0	0	0
Dluhové cenné papíry držené do splatnosti	34	0	0	0	0	0
Pohledávky držené do splatnosti	35	0	0	0	0	0
Pohledávky držené do splatnosti vůči úvěrovým institucím	36	0	0	0	0	0
Pohledávky držené do splatnosti vůči j. osobám než úvěr. inst.	37	0	0	0	0	0
Ostatní pohledávky držené do splatnosti sektorově nečleněné	38	0	0	0	0	0
Zajišťovací deriváty s kladnou reálnou hodnotou	39	0	0	0	0	0
Zajišť. deriváty s kladnou RH - zajištění reálné hodnoty	40	0	0	0	0	0
Zajišť. deriváty s kladnou RH - zajištění peněžních toků	41	0	0	0	0	0
Zajišť. deriváty s kl. RH- zaj. čistých investic do zahr. jedn.	42	0	0	0	0	0
Zajišť. deriváty s kladnou RH-zajištění úrok.rizika - RH	43	0	0	0	0	0
Zajišť. deriváty s kladnou RH- zajištění úrok.rizika-pen.toky	44	0	0	0	0	0
Kladné změny reálné hodnoty portfolia zajišťovaných nástrojů	45	0	0	0	0	0
Hmotný majetek	46	24 144	25 120	24 059	25 093	28 432
Pozemky, budovy a zařízení	47	24 144	25 120	24 059	25 093	28 432
Investice do nemovitostí	48	0	0	0	0	0

Nehmotný majetek	49	55 516	56 602	61 330	67 885	72 999
Goodwill	50	3 864	4 003	4 141	4 280	4 418
Ostatní nehmotný majetek	51	51 652	52 599	57 189	63 605	68 581
Účasti v přidružených a ovládaných osobách a ve spol.podn.	52	41 360	41 360	41 360	41 360	41 360
Daňové pohledávky	53	7 774	2 804	407	32 264	187
Pohledávky ze splatné daně	54	0	0	0	31 857	0
Pohledávky z odložené daně	55	7 774	2 804	407	407	187
Ostatní aktiva	56	116 079	96 155	90 591	37 060	27 611
Neoběžná aktiva a vyřazované skupiny určené k prodeji	57	0	0	0	0	0

ZÁVAZKY A VLASTNÍ KAPITÁL VÝKAZ. SUBJEKTU V ZÁKLADNÍM ČLENĚNÍ

V tis. Kč	@	30.9.2010	30.6.2010	31.3.2010	31.12.2009	30.9.2009
Závazky a vlastní kapitál celkem	1	47 065 485	45 547 989	43 569 591	39 542 429	36 127 558
Závazky celkem	2	43 517 392	42 066 356	40 154 100	36 254 889	32 657 500
Vklady, úvěry a ostatní finanční závazky vůči centr.bankám	3	0	0	0	0	0
Finanční závazky k obchodování	4	119 048	27 580	86 656	213 028	19 217
Deriváty k obchodování se zápornou reálnou hodnotou	5	105 648	15 957	41 224	211 631	16 131
Závazky z krátkých prodejů	6	13 400	11 622	45 432	1 397	3 086
Vklady, úvěry a ostatní finanční závazky k obchodování	7	0	0	0	0	0
Vklady, úvěry a ostatní fin.závazky k obch. vůči úvěr.inst.	8	0	0	0	0	0
Vklady, úvěry a ost.fin.závaz.k obch.vůči j.os.než úvěr.inst	9	0	0	0	0	0
Ostatní finanční závazky k obchodování sektorově nečleněné	10	0	0	0	0	0
Emitované dluhové CP určené k odkupu v krátkém období	11	0	0	0	0	0
Finanční závazky v reálné hodnotě vykázané do zisku/ztráty	12	0	0	0	0	0
Vklady,úvěry a ostatní finanční závazky v RH vykázané do Z/Z	13	0	0	0	0	0
Vklady,úvěry a ost.fin.závaz.v RH vyk.do Z/Z vůči úvěr.inst.	14	0	0	0	0	0
Vklady a ost.fin.záv.v RH vyk.do Z/Z vůči j.os.než úvěr.inst.	15	0	0	0	0	0
Ostatní fin.závazky v RH hodnotě výkáz.do Z/Z sektor.nečlen.	16	0	0	0	0	0
Emitované dluhové CP v RH vykázané do zisku nebo ztráty	17	0	0	0	0	0
Podřízené závazky v RH vykázané do zisku nebo ztráty	18	0	0	0	0	0
Finanční závazky v naběhlé hodnotě	19	43 212 583	41 898 605	39 942 041	35 961 946	32 496 870
Vklady, úvěry a ostatní finanční závazky v naběhlé hodnotě	20	41 902 019	40 054 059	38 113 961	34 119 956	30 696 607
Vklady a ost.fin.závazky v naběhlé hodnotě vůči úvěr.inst.	21	948 110	1 486 028	1 644 038	1 438 376	1 799 306
Vklady a ost.fin.záv.v naběhlé hodn.vůči j.os.než úvěr.inst.	22	40 258 233	38 081 240	36 090 662	32 186 908	28 598 154
Ostatní finanční závazky v naběhlé hodnotě sektor.nečleněné	23	695 677	486 791	379 261	494 673	299 147
Emitované dluhové cenné papíry v naběhlé hodnotě	24	650 345	1 184 352	1 203 993	1 193 029	1 183 720
Podřízené závazky v naběhlé hodnotě	25	660 219	660 194	624 088	648 961	616 543
Finanční závazky spojené s převáděnými aktivy	26	0	0	0	0	0
Zajišťovací deriváty se zápornou reálnou hodnotou	27	0	0	0	0	0
Zajišť. deriváty se zápornou RH - zajištění reálné hodnoty	28	0	0	0	0	0
Zajišť. deriváty se zápornou RH - zajištění peněžních toků	29	0	0	0	0	0
Zajišť.deriváty s záp.RH- zaj.čistých investic do zahr.jedn.	30	0	0	0	0	0
Zajišť.deriváty se zápornou RH-zajištění úrok.rizika - RH	31	0	0	0	0	0
Zajišť.deriváty s záp.RH-zajištění úrok.rizika-peněžní toky	32	0	0	0	0	0
Záporné změny reál. hodnoty portfolia zajišťovaných nástrojů	33	0	0	0	0	0
Rezervy	34	9 147	11 084	4 439	7 058	863
Rezervy na restrukturalizace	35	0	0	0	0	0
Rezervy na daně a soudní spory	36	0	0	0	0	0
Rezervy na důchody a podobné závazky	37	0	0	0	0	0
Rezervy na podrozvahové položky	38	8 628	0	0	0	0
Rezervy na nevýhodné smlouvy	39	0	0	0	0	0
Ostatní rezervy	40	520	11 084	4 439	7 058	863
Daňové závazky	41	4 770	4 770	4 770	4 770	3 603

Závazky ze splatné daně	42	0	0	0	0	0
Závazky z odložené daně	43	4 770	4 770	4 770	4 770	3 603
Ostatní závazky	44	171 843	124 318	116 194	68 086	136 946
Základní kapitál družstev splatný na požádání	45	XX	XX	XX		XX
Závazky spojené s vyřazovanými skupinami určenými k prodeji	46	0	0	0	0	0
Vlastní kapitál celkem	47	3 548 094	3 481 634	3 415 491	3 287 541	3 470 058
Základní kapitál	48	1 838 127	1 838 127	1 838 127	1 838 127	1 838 127
Splacený základní kapitál	49	1 838 127	1 838 127	1 838 127	1 838 127	1 838 127
Nesplacený základní kapitál	50	0	0	0	0	0
Emisní ážio	51	0	0	0	0	0
Další vlastní kapitál	52	0	0	0	0	0
Kapitálová složka finančních nástrojů	53	0	0	0	0	0
Ostatní kapitálové nástroje	54	0	0	0	0	0
Fondy z přecenění a ostatní oceňovací rozdíly	55	-31 407	-10 220	0	0	0
Oceňovací rozdíly z hmotného majetku	56	0	0	0	0	0
Oceňovací rozdíly z nehmotného majetku	57	0	0	0	0	0
Zajištění čistých investic do zahraničních jednotek	58	0	0	0	0	0
Zajištění peněžních toků	59	0	0	0	0	0
Oceňovací rozdíly z realizovatelných finančních aktiv	60	-31 407	-10 220	0	0	0
Oceň.rozdíly z neoběž.aktiv a ukončov.čin.určených k prodeji	61	0	0	0	0	0
Ostatní oceňovací rozdíly	62	0	0	0	0	0
Rezervní fondy	63	1 449 413	1 449 413	1 207 259	1 207 259	1 207 259
Nerozdělený zisk (nehrazená ztráta) z předchozích období	64	0	0	242 155	0	0
Vlastní akcie	65	0	0	0	0	0
Zisk (ztráta) za běžné účetní období	66	291 960	204 313	127 950	242 155	424 672

POSKYTNUTÉ PŘÍSLIBY, ZÁRUKY, POHLEDÁVKY Z DERIVÁTŮ A OBDOBNÉ POLOŽKY

V tis. Kč	@	30.9.2010	30.6.2010	31.3.2010	31.12.2009	30.9.2009
Úhrn poskytnutých příslibů, záruk aj. podrozvah. pohledávek	1	18 944 550	25 122 811	21 560 837	18 710 496	21 903 291
Poskytnuté přísliby a záruky	2	4 513 137	3 772 149	4 624 253	2 452 016	2 600 959
Poskytnuté přísliby	3	3 617 635	2 748 755	3 657 501	1 383 974	1 528 492
Poskytnuté záruky a ručení	4	895 502	1 023 394	966 752	1 068 042	1 072 468
Poskytnuté záruky z úvěrových derivátů	5	0	0	0	0	0
Poskytnuté záruky ostatní	6	895 502	1 023 394	966 752	1 068 042	1 072 468
Poskytnuté záruky ze směnek	7	0	0	0	0	0
Poskytnuté záruky z akreditivů	8	0	0	0	0	0
Poskytnuté zástavy	9	47 680	55 409	49 910	48 587	45 439
Pohledávky ze spotových operací	10	1 104 944	3 714 808	1 422 699	2 118 624	1 028 555
Pohledávky z pevných termínových operací	11	12 782 046	17 085 823	14 967 959	13 633 513	17 772 656
Pohledávky z opcí	12	65 194	63 072	64 465	26 207	25 416
Odepsané pohledávky	13	431 550	431 550	431 550	431 550	430 266
Hodnoty předané k obhospodařování	14	0	0	0	0	0
Hodnoty předané do úschovy, správy a k uložení	15	0	0	0	0	0

PŘIJATÉ PŘÍSLIBY, ZÁRUKY, ZÁVAZKY Z DERIVÁTŮ A OBDOBNÉ POLOŽKY

V tis. Kč	@	30.9.2010	30.6.2010	31.3.2010	31.12.2009	30.9.2009
Úhrn přijatých příslibů, záruk aj. podrozvahových závazků	1	67 467 452	70 641 770	64 514 715	55 754 810	55 729 549
Přijaté přísliby a záruky	2	925 982	935 215	1 663 921	799 695	45 740
Přijaté přísliby	3	0	0	740 627	0	0
Přijaté záruky a ručení	4	609 774	620 853	607 600	483 043	25 165
Přijaté záruky z úvěrových derivátů	5	0	0	0	0	0
Přijaté záruky ostatní	6	609 774	620 853	607 600	483 043	25 165
Přijaté záruky ze směnek	7	316 208	314 362	315 693	316 652	20 575
Přijaté záruky z akreditivů	8	0	0	0	0	0
Přijaté zástavy	9	33 096 770	29 033 812	28 383 352	25 621 767	26 682 867
Závazky ze spotových operací	10	1 104 651	3 708 606	1 426 753	2 106 424	1 029 516
Závazky z pevných termínových operací	11	12 761 869	17 042 347	14 939 660	13 826 380	17 671 577
Závazky z opcí	12	65 279	63 091	64 465	26 207	25 416
Hodnoty převzaté k obhospodařování	13	7 801 801	8 298 125	6 596 963	2 370 209	2 360 068
Hodnoty převzaté do úschovy, správy a k uložení	14	11 711 100	11 560 574	11 439 600	11 004 129	7 914 364

5.7. VÝKAZ ZISKŮ A ZTRÁT K 30.9.2010
VÝNOSY, NÁKLADY, ZISKY A ZTRÁTY VYKAZUJÍCÍHO SUBJEKTU

V tis. Kč	@	30.9.2010	30.6.2010	31.3.2010	31.12.2009	30.9.2009
Zisk z finanční a provozní činnosti	1	988 521	594 653	308 962	1 141 595	752 740
Úrokové výnosy	2	1 675 455	1 063 418	506 935	2 044 530	1 482 773
Úroky z pohledávek vůči centrálním bankám	3	67 273	52 111	26 657	72 389	49 758
Úroky z finančních aktiv k obchodování	4	54 074	22 360	4 080	20 158	16 725
Úroky z finančních aktiv v reálné hodnotě vykázaných do Z/Z	5	57 341	38 625	19 431	7 595	3 014
Úroky z realizovatelných finančních aktiv	6	21 063	8 138	2 594	2 327	1 346
Úroky z úvěrů a jiných pohledávek	7	1 475 448	942 162	454 168	1 941 406	1 411 493
Úroky z finančních investic držенých do splatnosti	8					
Zisk ze zajišťovacích úrokových derivátů	9					
Úroky z ostatních aktiv	10	257	21	5	655	438
Úrokové náklady	11	-803 409	-512 032	-244 100	-1 014 348	-780 894
Úroky na vklady, úvěry a ost.fin.závazky vůči centr.bankám	12					
Úroky na finanční závazky k obchodování	13					
Úroky na finanční závazky v reálné hodnotě vykázané do Z/Z	14					
Úroky na finanční závazky v naběhlé hodnotě	15	-803 409	-512 032	-244 100	-1 014 348	-780 894
Ztráta ze zajišťovacích úrokových derivátů	16					
Úroky na ostatní závazky	17					
Náklady na základní kapitál splatný na požádání	18					
Výnosy z dividend	19	32 610	17 490	0	0	0
Výnosy z dividend z finančních aktiv k obchodování	20		17 490			
Výnosy z dividend z finan.aktiv v RH vykázaných do Z/Z	21					
Výnosy z dividend z realizovatelných finančních aktiv	22	32 610				
Výnosy z dividend od přidružených a ovládaných osob	23					
Výnosy z poplatků a provizí	24	78 630	47 785	20 506	96 236	73 051
Poplatky a provize z operací s finan.nástroji pro zákazníky	25	42 111	28 789	10 516	50 649	31 971
Poplatky a provize z obstarání emisí	26					
Poplatky a provize z obstarání finančních nástrojů	27	42 111	28 789	10 516	50 649	31 971
Poplatky a provize za poradenskou činnost	28					
Poplatky a provize z clearingů a vypořádání	29					
Poplatky a provize za obhospodařování hodnot	30	14 637	9 050	4 958	14 374	10 917
Poplatky a provize za správu, úschovu a uložení hodnot	31	1 230	980	495	1 812	1 047
Poplatky a provize z příslibů a záruk	32	10 253	2 761	1 828	16 877	13 409
Poplatky a provize z platebního styku	33	4 270	2 788	1 291	6 136	4 841
Poplatky a provize ze strukturovaného financování	34					
Poplatky a provize ze sekuritizace	35					
Poplatky a provize z ostatních služeb	36	6 130	3 416	1 418	6 388	10 866
Náklady na poplatky a provize	37	-53 940	-36 556	-15 497	-62 643	-41 942
Poplatky a provize na operace s finančními nástroji	38	-2 731	-1 740	-685	-3 091	-2 090
Poplatky a provize na obhospodařování hodnot	39					
Poplatky a provize na správu, úschovu a uložení hodnot	40	-2 812	-1 603	-677	-2 073	-1 263
Poplatky a provize na clearing a vypořádání	41					
Poplatky a provize na sekuritizaci	42					
Poplatky a provize na ostatní služby	43	-48 398	-33 213	-14 134	-57 479	-38 588
Realizované Z/Z z finan.aktiv a závazků nevykáz. v RH do Z/Z	44	61	0	0	102	0
Zisk (ztráta) z realizovatelných finančních aktiv	45	61				
Zisk (ztráta) z úvěrů a jiných pohledávek	46				102	
Zisk (ztráta) z finančních investic držенých do splatnosti	47					
Zisk (ztráta) z finančních závazků v naběhlé hodnotě	48					
Zisk (ztráta) z ostatních závazků	49					
Zisk (ztráta) z finančních aktiv a závazků k obchodování	50	860 806	162 913	272 925	515 102	972 497
Zisk (ztráta) z kapitálových nástrojů a akciových derivátů	51	692	568	468	0	27
Zisk (ztráta) z úrokových nástrojů (včetně úrok. derivátů)	52	26 471	-8 568	3 662	6 783	2 048
Zisk (ztráta) z měnových nástrojů (včetně měn. derivátů)	53	833 642	170 913	268 795	508 319	970 422

Zisk (ztráta) z úvěrových nástrojů (včetně úvěr. derivátů)	54					
Zisk (ztráta) z komodit a komoditních derivátů	55	0	0	0	0	0
Zisk (ztráta) z ostatních nástrojů včetně hybridních	56					
Zisk (ztráta) z finan. aktiv a závazků v RH vykázané do Z/Z	57	48 900	28 011	25 032	40 236	
Zisk (ztráta) ze zajišťovacího účetnictví	58					206
Kurzové rozdíly	59	-808 496	-149 034	-244 811	-433 174	-926 634
Zisk (ztráta) z odúčtování aktiv j. než držených k prodeji	60	-4			463	284
Ostatní provozní výnosy	61	10 319	6 784	3 648	16 315	11 414
Ostatní provozní náklady	62	-52 412	-34 124	-15 676	-61 225	-38 016
Správní náklady	63	-422 268	-284 027	-118 011	-520 910	-295 985
Náklady na zaměstnance	64	-202 628	-132 366	-61 490	-239 884	-166 191
Mzdy a platy	65	-151 764	-99 533	-46 095	-186 208	-127 927
Sociální a zdravotní pojištění	66	-48 650	-31 562	-14 958	-50 061	-35 532
Penzijní a podobné výdaje	67					
Náklady na dočasné zaměstnance	68					
Odměny - vlastní kapitálové nástroje	69					
Ostatní náklady na zaměstnance	70	-2 214	-1 271	-436	-3 615	-2 731
Ostatní správní náklady	71	-219 640	-151 661	-56 521	-281 026	-129 794
Náklady na reklamu	72	-71 817	-52 328	-19 128	-69 516	-11 661
Náklady na poradenství	73	-24 820	-14 533	-6 814	-46 129	-17 700
Náklady na informační technologie	74	-15 213	-8 245	-3 722	-18 584	-11 816
Náklady na outsourcing	75					
Nájemné	76	-42 091	-28 837	-10 098	-56 012	-41 521
Jiné správní náklady	77	-65 699	-47 718	-16 760	-90 785	-47 096
Odpisy	78	-29 749	-20 015	-10 155	-41 147	-30 781
Odpisy pozemků, budov a zařízení	79	-9 906	-6 608	-3 259	-12 837	-9 287
Odpisy investic do nemovitostí	80					
Odpisy nehmotného majetku	81	-19 844	-13 407	-6 896	-28 310	-21 494
Tvorba rezerv	82	-2 535	-4 064	2 513	-1 129	5 034
Ztráty ze znehodnocení	83	-175 517	-36 289	-23 977	-233 333	118 914
Ztráty ze znehodnocení finan.aktiv nevykázaných v RH do Z/Z	84	-175 102	-36 012	-23 838	-232 779	119 330
Ztráty ze znehodnocení finančních aktiv v pořizovací ceně	85					
Ztráty ze znehodnocení realizovatelných finančních aktiv	86					
Ztráty ze znehodnocení úvěrů a jiných pohledávek	87	-175 102	-36 012	-23 838	-232 779	119 330
Ztráty ze znehodnocení finan.investic držených do splatnosti	88					
Ztráty ze znehodnocení nefinančních aktiv	89	-416	-277	-139	-554	-416
Ztráty ze znehodnocení pozemků, budov a zařízení	90					
Ztráty ze znehodnocení z investic do nemovitostí	91					
Ztráty ze znehodnocení goodwillu	92	-416	-277	-139	-554	-416
Ztráty ze znehodnocení nehmotného majetku	93					
Ztráty ze znehodnocení účastí v přídr. a ovládaných os. a sp.podn.	94					
Ztráty ze znehodnocení ostatních nefinančních aktiv	95					
Negativní goodwill bezprostředně zahrnutý do výkazu Z/Z	96					
Podíl na Z/Z přídr. a ovládaných osob a společných podniků	97					
Zisk nebo ztráta z neoběžných aktiv a vyřazovaných skupin	98					
Zisk nebo ztráta z pokračujících činností před zdaněním	99	358 451	250 258	159 333	345 076	549 922
Náklady na daň z příjmů	100	-66 491	-45 945	-31 383	-102 921	-125 250
Zisk nebo ztráta z pokračujících činností po zdanění	101	291 960	204 313	127 950	242 155	424 672
Zisk nebo ztráta z ukončované činnosti po zdanění	102					
Zisk nebo ztráta po zdanění	103	291 960	204 313	127 950	242 155	424 672

5.8 POHLEDÁVKY A JEJICH ZNEHODNOCENÍ

V tis. Kč	30.9.2010					
	Hodnota před znehodnocením	Účetní hodnota (netto)	Opravné položky k jednotlivým pohledávkám	Opravné položky k port. pohled. jednotlivě bez znehodnocení	Opravné položky k portfoliu jednotlivě nevýznam. pohledávek	Kumulovaná ztráta z ocenění reálnou hodnotou
Pohledávky z finančních činností celkem	30 514 980	29 615 273	899 707	0	0	0
Pohledávky za úvěrovými institucemi	2 592 333	2 592 333	0	0	0	0
Pohledávky za úvěrovými institucemi bez selhání	2 592 333	2 592 333	0	0	0	0
Standardní pohledávky za úvěrovými institucemi	2 592 333	2 592 333				
Sledované pohledávky za úvěrovými institucemi	0					
Pohledávky za úvěrovými institucemi se selháním	0	0	0	0	0	0
Nestandardní pohledávky za úvěrovými institucemi	0					
Pochybné pohledávky za úvěrovými institucemi	0					
Ztrátové pohledávky za úvěrovými institucemi	0					
Pohledávky za jinými osobami než úvěr.institucemi	27 922 647	27 022 940	899 707	0	0	0
Pohledávky za j. osobami než úvěr.institucemi bez selhání	24 964 652	24 904 297	60 354	0	0	0
Standardní pohledávky za jinými osobami než úvěr.institucemi	21 621 992	21 621 992				
Sledované pohledávky za jin. osobami než úvěr.institucemi	3 342 660	3 282 306	60 354			
Pohledávky za jin. osobami než úvěr.institucemi se selháním	2 957 995	2 118 643	839 352	0	0	0
Nestandardní pohledávky za jin. osobami než úvěr.institucemi	1 628 998	1 342 800	286 198			
Pochybné pohledávky za jinými osobami než úvěr.institucemi	630 023	522 610	107 412			
Ztrátové pohledávky za jinými osobami než úvěr.institucemi	698 974	253 232	445 742			

V tis. Kč	30.6.2010					
	Hodnota před znehodnocením	Účetní hodnota (netto)	Opravné položky k jednotlivým pohledávkám	Opravné položky k port. pohled. jednotlivě bez znehodnocení	Opravné položky k portfoliu jednotlivě nevýznam. pohledávek	Kumulovaná ztráta z ocenění reálnou hodnotou
Pohledávky z finančních činností celkem	32 665 568	31 891 311	774 257	0	0	0
Pohledávky za úvěrovými institucemi	3 021 795	3 021 795	0	0	0	0
Pohledávky za úvěrovými institucemi bez selhání	3 021 795	3 021 795	0	0	0	0
Standardní pohledávky za úvěrovými institucemi	3 021 795	3 021 795				
Sledované pohledávky za úvěrovými institucemi	0					
Pohledávky za úvěrovými institucemi se selháním	0	0	0	0	0	0
Nestandardní pohledávky za úvěrovými institucemi	0					
Pochybné pohledávky za úvěrovými institucemi	0					
Ztrátové pohledávky za úvěrovými institucemi	0					
Pohledávky za jinými osobami než úvěr.institucemi	29 643 773	28 869 517	774 257	0	0	0
Pohledávky za j. osobami než úvěr.institucemi bez selhání	25 434 118	25 412 536	21 581	0	0	0
Standardní pohledávky za jinými osobami než úvěr.institucemi	21 021 242	21 021 242				
Sledované pohledávky za jin. osobami než úvěr.institucemi	4 412 875	4 391 294	21 581			
Pohledávky za jin. osobami než úvěr.institucemi se selháním	4 209 656	3 456 980	752 675	0	0	0
Nestandardní pohledávky za jin. osobami než úvěr.institucemi	3 204 634	2 900 450	304 184			
Pochybné pohledávky za jinými osobami než úvěr.institucemi	657 224	535 901	121 323			
Ztrátové pohledávky za jinými osobami než úvěr.institucemi	347 798	20 629	327 168			

v tis. Kč							31.3.2010
V tis. Kč	Hodnota před znehodnocením	Účetní hodnota (netto)	Opravné položky k jednotlivým pohledávkám	Opravné položky k port. pohledávek jednotlivě bez znehodnocení	Opravné položky k port. pohled. jednotlivě nevýznam. pohledávek	Kumulovaná ztráta z ocenění reálnou hodnotou	
Pohledávky z finančních činností celkem	28 040 829	27 281 081	759 749	0	0	0	
Pohledávky za úvěrovými institucemi	3 954 174	3 954 174	0	0	0	0	
Pohledávky za úvěrovými institucemi bez selhání	3 954 174	3 954 174	0	0	0	0	
Standardní pohledávky za úvěrovými institucemi	3 954 174	3 954 174					
Sledované pohledávky za úvěrovými institucemi	0						
Pohledávky za úvěrovými institucemi se selháním	0	0	0	0	0	0	
Nestandardní pohledávky za úvěrovými institucemi	0						
Pochybné pohledávky za úvěrovými institucemi	0						
Ztrátové pohledávky za úvěrovými institucemi	0						
Pohledávky za jinými osobami než úvěr.institucemi	24 086 655	23 326 907	759 749	0	0	0	
Pohledávky za j. osobami než úvěr.institucemi bez selhání	21 918 770	21 884 596	34 174	0	0	0	
Standardní pohledávky za jinými osobami než úvěr.institucemi	17 604 701	17 604 701					
Sledované pohledávky za jin. osobami než úvěr.institucemi	4 314 070	4 279 895	34 174				
Pohledávky za jin. osobami než úvěr.institucemi se selháním	2 167 885	1 442 311	725 574	0	0	0	
Nestandardní pohledávky za jin. osobami než úvěr.institucemi	1 746 306	1 348 410	397 896				
Pochybné pohledávky za jinými osobami než úvěr.institucemi	33 484	22 766	10 718				
Ztrátové pohledávky za jinými osobami než úvěr.institucemi	388 096	71 135	316 960				

v tis. Kč							31.12.2009
	Hodnota před znehodnocením	Účetní hodnota (netto)	Opravné položky k jednotlivým pohledávkám	Opravné položky k port. pohledávek jednotlivě bez znehodnocení	Opravné položky k portfoliu jednotlivě nevýznamných pohledávek	Kumulovaná ztráta z ocenění reálnou hodnotou	
Pohledávky z finančních činností celkem	27 737 763	26 991 020	746 743	0	0	0	
Pohledávky za úvěrovými institucemi	1 707 323	1 707 323	0	0	0	0	
Pohledávky za úvěrovými institucemi bez selhání	1 707 323	1 707 323	0	0	0	0	
Standardní pohledávky za úvěrovými institucemi	1 707 323	1 707 323					
Sledované pohledávky za úvěrovými institucemi	0						
Pohledávky za úvěrovými institucemi se selháním	0	0	0	0	0	0	
Nestandardní pohledávky za úvěrovými institucemi	0						
Pochybné pohledávky za úvěrovými institucemi	0						
Ztrátové pohledávky za úvěrovými institucemi	0						
Pohledávky za jinými osobami než úvěr.institucemi	26 030 440	25 283 697	746 743	0	0	0	
Pohledávky za j. osobami než úvěr.institucemi bez selhání	23 809 981	23 784 291	25 690	0	0	0	
Standardní pohledávky za jinými osobami než úvěr.institucemi	20 317 812	20 317 812					
Sledované pohledávky za jin. osobami než úvěr.institucemi	3 492 169	3 466 479	25 690				
Pohledávky za jin. osobami než úvěr.institucemi se selháním	2 220 459	1 499 406	721 053	0	0	0	
Nestandardní pohledávky za jin. osobami než úvěr.institucemi	1 792 345	1 397 172	395 173				
Pochybné pohledávky za jinými osobami než úvěr.institucemi	32 812	23 103	9 709				
Ztrátové pohledávky za jinými osobami než úvěr.institucemi	395 302	79 131	316 170				

v tis. Kč	30.9.2009					
	Hodnota před znehodnocením	Účetní hodnota (netto)	Opravné položky k jednotlivým pohledávkám	Opravné položky k portfoliu pohledávek jednotlivě bez znehodnocení	Opravné položky k portfoliu jednotlivě nevýznamných pohledávek	Kumulovaná ztráta z ocenění reálnou hodnotou
Pohledávky z finančních činností celkem	29 370 417	28 891 533	478 884	0	0	0
Pohledávky za úvěrovými institucemi	1 520 901	1 520 901	0	0	0	0
Pohledávky za úvěrovými institucemi bez selhání	1 520 901	1 520 901	0	0	0	0
Standardní pohledávky za úvěrovými institucemi	1 520 901	1 520 901				
Sledované pohledávky za úvěrovými institucemi	0					
Pohledávky za úvěrovými institucemi se selháním	0	0	0	0	0	0
Nestandardní pohledávky za úvěrovými institucemi	0					
Pochybné pohledávky za úvěrovými institucemi	0					
Ztrátové pohledávky za úvěrovými institucemi	0					
Pohledávky za jinými osobami než úvěr.institucemi	27 849 516	27 370 632	478 884	0	0	0
Pohledávky za j. osobami než úvěr.institucemi bez selhání	26 987 486	26 952 887	34 598	0	0	0
Standardní pohledávky za jinými osobami než úvěr.institucemi	24 188 963	24 188 963				
Sledované pohledávky za jin. osobami než úvěr.institucemi	2 798 523	2 763 924	34 598			
Pohledávky za jin. osobami než úvěr.institucemi se selháním	862 030	417 745	444 286	0	0	0
Nestandardní pohledávky za jin. osobami než úvěr.institucemi	367 491	317 401	50 090			
Pochybné pohledávky za jinými osobami než úvěr.institucemi	31 800	23 630	8 169			
Ztrátové pohledávky za jinými osobami než úvěr.institucemi	462 739	76 713	386 026			

5.9 FINANČNÍ AKTIVA PODLE ZNEHODNOCENÍ, SEKTORŮ A OCENĚNÍ

V tis. Kč	30.9.2010						
	Hodnota před znehodnocením		Opravné položky	Kumulovaná ztráta z ocenění reálnou hodnotou	Účetní hodnota (netto)		
	Finanč. aktiva oceňovaná naběhlou hodnotou nebo pořiz. cenou	Finanční aktiva oceňovaná reálnou hodnotou	Finanč. aktiva oceňovaná naběhlou hodnotou nebo pořiz. cenou	Finanční aktiva oceňovaná reálnou hodnotou	Finanč. aktiva oceňovaná naběhlou hodnotou nebo pořiz. cenou	Finanční aktiva oceňovaná reálnou hodnotou	
	1	2	3	6	7	8	@
Pohledávky bez znehodnocení	3 36 723 526	0	XX	XX	36 723 526	0	
Pohledávky se znehodnocením	9 4 664 303	0	905 654	0	3 758 649	0	

V tis. Kč	30.6.2010						
	Hodnota před znehodnocením		Opravné položky	Kumulovaná ztráta z ocenění reálnou hodnotou	Účetní hodnota (netto)		
	Finanč. aktiva oceňovaná naběhlou hodnotou nebo pořiz. cenou	Finanční aktiva oceňovaná reálnou hodnotou	Finanč. aktiva oceňovaná naběhlou hodnotou nebo pořiz. cenou	Finanční aktiva oceňovaná reálnou hodnotou	Finanč. aktiva oceňovaná naběhlou hodnotou nebo pořiz. cenou	Finanční aktiva oceňovaná reálnou hodnotou	
	1	2	3	6	7	8	@
Pohledávky bez znehodnocení	36 098 143	0	XX	XX	36 098 143	0	
Pohledávky se znehodnocením	3 235 411	0	780 203	0	2 455 209	0	

V tis. Kč							31.3.2010
		Hodnota před znehodnocením	Opravné položky	Kumulovaná ztráta z ocenění reálnou hodnotou		Účetní hodnota (netto)	
	Finanční aktiva oceňovaná naběhlou hodnotou nebo pořizovací cenou	Finanční aktiva oceňovaná reálnou hodnotou	Finanční aktiva oceňovaná naběhlou hodnotou nebo pořizovací cenou	Finanční aktiva oceňovaná reálnou hodnotou	Finanční aktiva oceňovaná naběhlou hodnotou nebo pořizovací cenou	Finanční aktiva oceňovaná reálnou hodnotou	
3	Pohledávky bez znehodnocení	37 816 911	0	XX	XX	37 816 911	
9	Pohledávky se znehodnocením	2 970 300	0	765 694	0	2 204 606	

V tis. Kč							31.12.2009
		Hodnota před znehodnocením	Opravné položky	Kumulovaná ztráta z ocenění reálnou hodnotou		Účetní hodnota (netto)	
	Finanční aktiva oceňovaná naběhlou hodnotou nebo pořizovací cenou	Finanční aktiva oceňovaná reálnou hodnotou	Finanční aktiva oceňovaná naběhlou hodnotou nebo pořizovací cenou	Finanční aktiva oceňovaná reálnou hodnotou	Finanční aktiva oceňovaná naběhlou hodnotou nebo pořizovací cenou	Finanční aktiva oceňovaná reálnou hodnotou	
3	Pohledávky bez znehodnocení	35 073 761	0	0	0	35 073 761	
9	Pohledávky se znehodnocením	2 057 478	0	752 689	0	1 304 789	

V tis. Kč							30.9.2009
		Hodnota před znehodnocením	Opravné položky	Kumulovaná ztráta z ocenění reálnou hodnotou		Účetní hodnota (netto)	
	Finanční aktiva oceňovaná naběhlou hodnotou nebo pořizovací cenou	Finanční aktiva oceňovaná reálnou hodnotou	Finanční aktiva oceňovaná naběhlou hodnotou nebo pořizovací cenou	Finanční aktiva oceňovaná reálnou hodnotou	Finanční aktiva oceňovaná naběhlou hodnotou nebo pořizovací cenou	Finanční aktiva oceňovaná reálnou hodnotou	
3	Pohledávky bez znehodnocení	34 824 403	0	0	0	34 824 403	
9	Pohledávky se znehodnocením	949 541	0	488 216	0	461 324	

5.10 INFORMACE O RESTRUKTURALIZOVANÝCH POHLEDÁVKÁCH

RESTRUKTURALIZOVANÉ POHLEDÁVKY ZA ÚČETNÍ OBDOBÍ V HODNOTĚ PŘED ZNEHODNOCENÍM

V tis. Kč	@	30.9.2010	30.6.2010	31.3.2010	31.12.2009	30.9.2009
Restrukturalizované pohledávky za účetní období v hodnotě před znehodnocením	1	0	0	0	0	0
Pohledávky oceňované naběhlou hodnotou	2	0	0	0	0	0
Pohledávky oceňované reálnou hodnotou	3	0	0	0	0	0

5.11 DERIVÁTY

V tis. Kč	@	30.9.2010	30.6.2010	31.3.2010	31.12.2009	30.9.2009
Deriváty k obchodování - aktiva	<i>list 9</i>					
reálná hodnota	<i>ř.1, sl.1</i>	126 264	69 335	71 588	28 813	108 111
jmenovitá hodnota	<i>ř.1, sl.2</i>	12 847 240	17 148 895	15 032 424	13 659 719	17 798 072
Deriváty k obchodování - pasiva	<i>list 13</i>					
reálná hodnota	<i>ř.1, sl.1</i>	105 649	15 957	41 224	211 631	16 131
jmenovitá hodnota	<i>ř.1, sl.2</i>	12 827 147	17 105 438	15 004 126	13 852 587	17 696 993
Deriváty zajišťovací - aktiva	<i>list 15,16,17</i>					
reálná hodnota	<i>ř.1, sl.1</i>	0	0	0	0	0
jmenovitá hodnota	<i>ř.1, sl.2</i>	0	0	0	0	0
Deriváty zajišťovací - pasiva	<i>list 19,20,21</i>					
reálná hodnota	<i>ř.1, sl.1</i>	0	0	0	0	0
jmenovitá hodnota	<i>ř.1, sl.2</i>	0	0	0	0	0

5.12 POMĚROVÉ A DALŠÍ UKAZATELE

tis. Kč

1. Údaje o kapitálu	30.9.2010	30.6.2010	31.3.2010	31.12.2009	30.9.2009
a) Souhrnná výše původního kapitálu (Tier 1)	3 193 250	3 218 321	3 226 210	2 977 501	2 972 387
b) Souhrnná výše dodatkového kapitálu (Tier 2)	651 631	622 204	616 151	640 850	609 370
c) Souhrnná výše kapitálu na krytí tržního rizika (Tier 3)	-	-	-	-	-
d) Souhrnná výše odčitatelných položek	-	-	-	-	-
e) Souhrnná výše kapitálu po zohlednění odčitatelných položek	3 844 882	3 840 525	3 842 361	3 618 351	3 581 757
2. Poměrové ukazatele	30.9.2010	30.6.2010	31.3.2010	31.12.2009	30.9.2009
a) Kapitálová přiměřenost	12,25%	10,93%	13,28%	11,81%	12,04%
b) Rentabilita průměrných aktiv (ROAA)	0,87%	0,94%	1,21%	0,64%	1,52%
c) Rentabilita průměrného kapitálu tier 1 (ROAE)	12,37%	13,10%	16,83%	8,31%	19,56%
d) Aktiva na jednoho zaměstnance (tis.)	148 941	151 322	157 861	148 656	141 123
e) Správní náklady na jednoho zaměstnance (tis.)	1 782	1 887	1 710	1 958	1 541
f) Zisk nebo ztráta po zdanění na jednoho zaměstnance (tis.)	1 232	1 359	1 854	910	2 212

3. KAPITÁL A KAPITÁLOVÁ PŘIMĚŘENOST

v tis. Kč	30.9.2010	30.6.2010	31.3.2010	31.12.2009	30.9.2009	
Kapitálové požadavky celkem	1	2 511 789	2 810 689	2 314 432	2 450 451	2 379 580
Kap. pož. k úvěrovému riziku celkem	2	2 163 123	2 446 815	2 132 442	2 278 606	2 227 818
Kap. pož. k úvěr. riziku při STA celkem	3	2 163 123	2 446 815	2 132 442	2 278 606	2 227 818
Kap. pož. k úvěr. riziku při STA k expozicím celkem	4	2 163 123	2 446 815	2 132 442	2 278 606	2 227 818
Kap. pož. při STA k expoz. vůči centr. vládám a bankám	5	0	0	0	0	0
Kap. pož. při STA k expoz. vůči reg. vládám a míst. orgánům	6					
Kap. pož. při STA k expoz. vůči org. veřejného sektoru a ost.	7					
Kap. pož. při STA k expoz. vůči mezinárodním rozvoj. bankám	8					
Kap. pož. při STA k expoz. vůči mezinárodním organizacím	9					
Kap. pož. při STA k expoz. vůči institucím	10	46 617	52 443	66 960	31 061	29 393
Kap. pož. při STA k expoz. vůči podnikovým expoz.	11	1 243 646	1 563 369	1 303 814	1 427 840	1 407 335
Kap. pož. při STA k retailovým expoz.	12	0	0	0	0	0
Kap. pož. při STA k expoz. zajištěným nemovitostmi	13	683 867	654 226	624 778	679 301	773 118
Kap. pož. při STA k expoz. po splatnosti	14	1 161	2 904	2 242	3 567	2 695
Kap. pož. při STA k regulatorně vysoce rizikovým expoz.	15					
Kap. pož. při STA k expoz. v krytých dluhopisech	16					
Kap. pož. při STA ke krátkod. expoz. vůči inst. a podn. expoz.	17	0	0	0	0	0
Kap. pož. při STA k expoz. vůči fondům kolekt. investování	18					
Kap. pož. při STA k ostatním expoz.	19	187 832	173 872	134 648	136 836	15 278
Kap. pož. k úvěr. riziku při STA v IRB k expozicím celkem	20	0	0	0	0	0
Kap. pož. při STA v IRB k expoz. vůči centr. vládám a bankám	21	0	0	0	0	0
Kap. pož. při STA v IRB k expoz. vůči institucím	22	0	0	0	0	0
Kap. pož. při STA v IRB k podnikovým expoz.	23	0	0	0	0	0
Kap. pož. při STA v IRB k retailovým expoz.	24	0	0	0	0	0
Kap. pož. při STA v IRB k akciovým expoz.	25	0	0	0	0	0
Kap. pož. při STA v IRB k ostatním expoz.	26					
Kap. pož. k úvěr. riziku při STA k sekuritizovaným expozicím	27					
Kap. pož. k úvěr. riziku při IRB celkem	28	0	0	0	0	0
Kap. pož. k úvěr. riziku při IRB k vybr. expozicím celkem	29	0	0	0	0	0
Kap. pož. při IRB k expoz. vůči centr. vládám a bankám	30	0	0	0	0	0
Kap. pož. při IRB k expoz. vůči institucím	31	0	0	0	0	0
Kap. pož. při IRB k podnikovým expoz.	32	0	0	0	0	0
Kap. pož. při IRB k retailovým expoz.	33	0	0	0	0	0
Kap. pož. k úvěr. riziku při IRB k akciovým expozicím	34	0	0	0	0	0
Kap. pož. k úvěr. riziku při IRB k sekuritizovaným expozicím	35					
Kap. pož. k úvěr. riziku při IRB k ostatním expozicím	36					
Kap. pož. k vypořádacímu riziku	37					
Kap. pož. k pozičnímu, měnovému a komoditnímu riziku celkem	38	197 305	212 512	58 666	48 522	28 439
Kap. pož. k trž. riziku při stand. přístupu (STA) celkem	39	197 305	212 512	58 666	48 522	28 439
Kap. pož. při STA k úrokovému riziku	40	176 509	184 060	39 529	24 246	21 096
Kap. pož. při STA k akciovému riziku	41	1 581	1 684	6 701	1 382	1 246
Kap. pož. při STA k měnovému riziku	42	19 215	26 769	12 028	22 562	5 948
Kap. pož. při STA ke komoditnímu riziku	43	0		408	332	148
Kap. pož. k trž. riziku při přístupu založ. na vl. modelech	44					
Kap. pož. k operačnímu riziku celkem	45	151 362	151 362	123 323	123 323	123 323
Kap. pož. k oper. riziku při BIA	46	151 362	151 362	123 323	123 323	123 323
Kap. pož. k oper. riziku při TSA	47					
Kap. pož. k oper. riziku při ASA	48					
Kap. pož. k oper. riziku při AMA	49	0	0	0	0	0
Kap. pož. k riziku angažovanosti obch. portfolia	50					
Kap. pož. k ostatním nástrojům obch. portfolia	51					
Přechodný kap. pož. - dorovnání k Basel 1	52					

5.13 SOURHNNÁ INFORMACE

Souhrnná informace o přístupu povinné osoby k posuzování dostatečnosti vnitřně stanoveného kapitálu vzhledem k jejím současným a budoucím činnostem (vnitřně stanovená a udržovaná kapitálová přiměřenost):

Základním cílem řízení rizik je maximalizace výnosu ve vztahu k podstupovanému riziku při zohlednění rizikového apetitu banky (tedy rozsahu rizika které je banka ochotna akceptovat za účelem dosažení požadovaného výnosu). Přitom je třeba zajistit aby výsledek jejich aktivit jejichž součástí je podstupování rizika byl předvídatelný a v souladu s jejími obchodními cíly i rizikovým apetitem. V rámci plnění tohoto cíle banka identifikuje, kvalitně a obezřetně řídí rizika kterým je vystavena, přičemž vybraná rizika pokrývá interním kapitálem (tj. vybraná rizika měří a sleduje a stanovuje na ně interní kapitálové požadavky). Jako odraz rizikového apetitu banky stanovuje představenstvo banky cíle, kterých má být ve stanoveném časovém horizontu u interní kapitálové přiměřenosti dosaženo (tj. v jakém poměru by rizika měla být pokryta interním kapitálem), jakož i limity, pod které by interní kapitálová přiměřenost neměla poklesnout.

Banka používá pro:

- a) stanovení a průběžné posuzování vnitřně stanovené kapitálové potřeby a
- b) plánování a průběžné udržování vnitřně stanovených kapitálových zdrojů

kvantitativní i kvalitativní vstupy, přístupy a metody včetně vlastních expertních analýz, odhadů a scénářů přiměřeně charakteru, rozsahu a složitosti činností probíhajících v rámci banky a s nimi spjatých rizik.

Banka využívá tyto základní přístupy k vnitřnímu procesu řízení kapitálové přiměřenosti:

- kvalitativní přístup,
- kvantitativní přístup bez přímého dopadu do kapitálu,
- kvantitativní přístup s přímým dopadem do kapitálu.

V rámci systému vnitřně stanoveného kapitálu jsou v bance nastavovány procesy a sestavovány a následně analyzovány scénáře tak, aby byly posouzeny a zohledněny:

- a) procesy plánování, přípravy a schvalování nových činností, produktů nebo systémů,
- b) veškeré další podstatné probíhající či očekávané změny a faktory v rizikovém profilu nebo ve vnějším prostředí,
- c) vlivy možných odchylek od očekávaného vývoje, včetně vlivů možných mimořádných okolností,
- d) výsledky stresového testování,

a to včetně způsobů jejich promítnutí do plánování a zajišťování vnitřně stanovených kapitálových zdrojů.

Vnitřně stanovené kapitálové zdroje alokuje banka k podstupovaným významným rizikům, a to v hodnotě k nim vnitřně stanovené kapitálové potřeby

Výroční zprávu J&T BANKY, a. s., za rok 2009 je možno získat v sídle J&T BANKY, a. s., Pobřežní 14, Praha 8, 186 00 nebo na internetové stránce J&T BANKY (www.itbank.cz).

Standard Chartered Bank New York

New York, USA
SWIFT: SCBL US 33
Currency: USD

ING Belgium SA/NV

Brussels, Belgium
SWIFT: BBRU BE BB
Currency: EUR

UBS AG

Zurich, Switzerland
SWIFT: UBSW CH ZH 80A
Currency: CHF

Crédit Agricole C.I.B. S.A. Praha, org.

Praha, Czech Republic
SWIFT: CRLY CZ PP
Currency: CZK, EUR, USD

Československá obchodní banka, a. s.

Praha, Czech Republic
SWIFT: CEKO CZ PP
Currency: CZK, EUR, USD

ING Bank N. V.

Praha, Czech Republic
SWIFT: INGB CZ PP
Currency: CZK, EUR, CHF, GBP, RUB, USD

UniCredit Bank Slovakia, a. s.

Bratislava, Slovak Republic
SWIFT: UNCR SK BX
Currency: EUR

Poštová banka, a. s.

Bratislava, Slovak Republic
SWIFT: POBN SK BA
Currency: EUR

UniCredit Bank Czech Republic, a. s.

Praha, Czech Republic
SWIFT: BACX CZ PP
Currency: CZK, EUR, USD

J&T Bank (ZAO)

Moscow, Russian Federation
SWIFT: TRRY RU MM
Currency: RUB

ČESKÁ REPUBLIKA
Pobřežní 14
186 00 Praha 8

J&T BANKA, a. s.
Tel.: +420 221 710 111
Fax: +420 221 710 211
www.jtbank.cz

SLOVENSKÁ REPUBLIKA
Lamačská cesta 3
841 04 Bratislava

J&T BANKA, a. s., pobočka zahraničnej banky
Tel.: +421 2 5941 8111
Fax: +421 2 5941 8115
www.jt-bank.sk