

---

J&T BANKA, a. s.  
Zveřejňované informace  
k 31.3.2010

Část I.

**J&T** BANKA

---

**OBSAH**

<b>1. INFORMACE O BANCE</b>	<b>3</b>
1.1 BANKA UVEŘEJŇUJE	3
1.2 ORGANIZAČNÍ STRUKTURA BANKY	4
1.3 INFORMACE O VZTAŽÍCH SE ČLENY DOZORČÍ RADY, ČLENY PŘEDSTAVENSTVA A S DALŠÍMI VEDOUCÍMI ZAMĚSTNANCI BANKY	5
<b>2. ÚDAJE O SLOŽENÍ AKCIONÁŘŮ NEBO ČLENŮ POVINNÉ OSOBY</b>	<b>11</b>
<b>3. ÚDAJE O STRUKTUŘE KONSOLIDAČNÍHO CELKU</b>	<b>12</b>
<b>4. INFORMACE O ČINNOSTECH BANKY</b>	<b>14</b>
4.1 PŘEHLED ČINNOSTÍ VYPLÝVAJÍCÍCH Z LICENCE	14
4.2 PŘEHLED ČINNOSTÍ, KTERÉ BANKA SKUTEČNĚ VYKONÁVÁ	15
4.3 PŘEHLED ČINNOSTÍ, JEJICHŽ VYKONÁVÁNÍ NEBO POSKYTOVÁNÍ BYLO ČNB OMEZENO NEBO VYLOUČENO	15
<b>5. INFORMACE O HOSPODAŘENÍ BANKY A O ŘÍZENÍ RIZIK</b>	<b>16</b>
<b>KONSOLIDAČNÍ CELEK, KDE JE BANKA OVLÁDAJÍCÍ OSOBOU</b>	
5.1 ROZVAHA	16
5.2 VÝKAZ ZISKU A ZTRÁT	21
5.3 FINANČNÍ AKTIVA PODLE ZNEHODNOCENÍ, SEKTORŮ A OCENĚNÍ	23
5.4 DERIVÁTY	24
5.5 POMĚROVÉ A DALŠÍ UKAZATELE	24
<b>J&amp;T BANKA</b>	
5.6 ROZVAHA	26
5.7 VÝKAZ ZISKU A ZTRÁT	31
5.8 POHLEDÁVKY A JEJICH ZNEHODNOCENÍ	33
5.9 FINANČNÍ AKTIVA PODLE ZNEHODNOCENÍ, SEKTORŮ A OCENĚNÍ	36
5.10 INFORMACE O RESTRUKTURALIZOVANÝCH POHLEDÁVKÁCH	37
5.11 DERIVÁTY	37
5.12 POMĚROVÉ A DALŠÍ UKAZATELE	37
5.13 ŘÍZENÍ RIZIK	39
<b>6. VÝROČNÍ ZPRÁVA</b>	<b>40</b>
<b>7. SEZNAM KORESPONDENČNÍCH BANK</b>	<b>41</b>
<b>KONTAKTY</b>	<b>42</b>

**1.1 BANKA UVEŘEJŇUJE**

**Obchodní název:** J&T BANKA, a. s.

**Právní forma:** Akciová společnost

**Sídlo:** Praha 8, Pobřežní 297/14

**IČ:** 47115378

Je zapsána v obchodním rejstříku vedeném Městským soudem v Praze, oddíl B, vložka 1731.

**Datum zápisu do obchodního rejstříku:** 13. října 1992

Dne 26.6.2007 rozhodl jediný akcionář v působnosti valné hromady o zvýšení základního kapitálu o částku 324 426 000,- Kč na částku 1 838 127 000,- Kč

**Datum zápisu poslední změny:** 8. prosince 2009 (znovuzvolení člena představenstva)

**Základní kapitál zapsaný v obchodním rejstříku:** 1 838 127 000,- Kč

**Výše splaceného základního kapitálu:** 1 838 127 000,- Kč

Základní kapitál banky je rozvržen na 1 837 126 (slovy: jedenmilionosmsetřicetšedmtisícstodvacetšest) akcií o jmenovité hodnotě 1 000,- Kč (slovy: jedentisíc korun českých) a na 700 000 (slovy: sedmsettisíc) akcií o jmenovité hodnotě 1,43 Kč (slovy: jedna koruna česká a čtyřicetři haléře)

Základní kapitál nebyl zvýšen od posledního uveřejnění.

Rozhodnutím J&T BANKY, a. s., ze dne 14. listopadu 2005 byla založena organizační složka zahraniční banky.

**J&T BANKA, a. s., pobočka zahraniční banky**

**Sídlo:** Lamačská cesta 3, Bratislava 841 04

**Právní forma:** Organizační složka zahraniční osoby

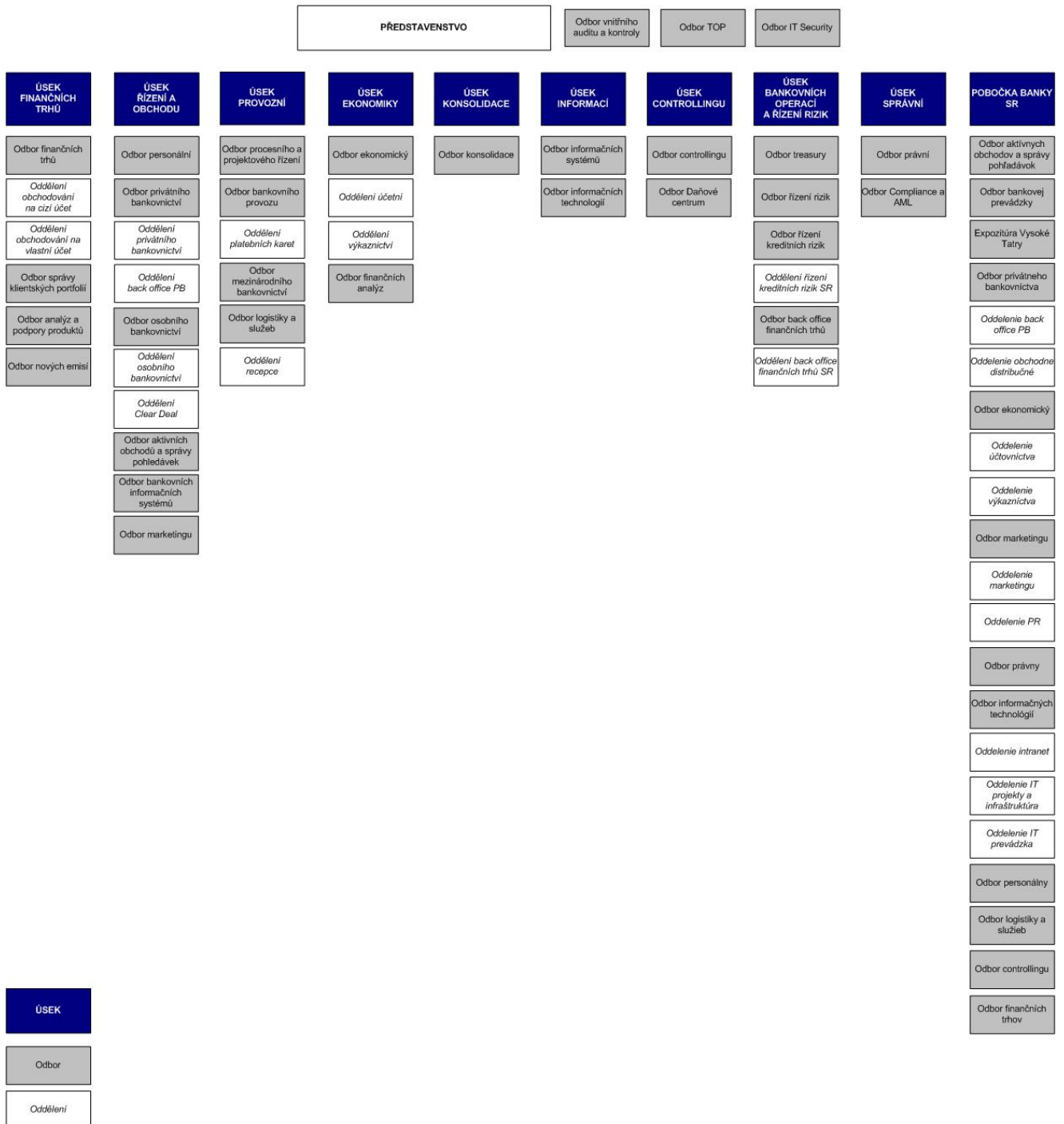
**IČO:** 35 964 693

**Den zápisu:** 23.11.2005

1.2 ORGANIZAČNÍ STRUKTURA BANKY

Platná k 31.3.2009

Počet zaměstnanců pobočky k 31.3.2010: 97 (evidenční stav)  
 Počet zaměstnanců banky k 31.3.2010: 179 (evidenční stav)



### 1.3 INFORMACE O VZTAZÍCH SE ČLENY DOZORČÍ RADY, ČLENY PŘEDSTAVENSTVA A S DALŠÍMI VEDOUCÍMI ZAMĚSTNANCI BANKY

#### ČLENOVÉ PŘEDSTAVENSTVA

##### ING. PATRIK TKÁČ

**Funkce:** předseda představenstva

**Funkci vykonává ode dne:** 3.6.1998

**Dosavadní zkušenosti:** Je absolventem Národohospodářské fakulty Ekonomické univerzity v Bratislavě. V roce 1994 získal makléřskou licenci Ministerstva financí SR a v témže roce se stal spoluzakladatelem J&T Securities, s. r. o., obchodníka s cennými papíry. Je čelným představitelem finanční skupiny: je místopředseda představenstva J&T FINANCE GROUP, a. s., generální ředitel skupiny J&T a předsedou představenstva J&T BANKY, a. s.

Firma	IČ	Sídlo	Funkce
J&T FINANCE, a.s.	27592502	Praha 8, Pobřežní 297/14, PSČ 186 00	Člen představenstva
J&T FINANCE GROUP, a.s.	31391087	Bratislava, Lamačská cesta 3, PSČ 841 04	Místopředseda představenstva
Nadační fond J&T	27162524	Praha 8, Pobřežní 297/14, PSČ 186 00	Člen správní rady

##### ŠTĚPÁN AŠER, MBA

**Funkce:** člen představenstva a generální ředitel banky

**Funkci vykonává ode dne:** 30.5.2006

**Dosavadní zkušenosti:** Je absolventem School of Business and Public Management na George Washington University ve Washingtonu se specializací na finance a finanční trhy. Následně vystudoval MBA z Rochester Institute of Technology. Ve financích v České republice se pohybuje od roku 1997, nejprve jako analytik, později portfoliomanager v Credit Suisse Asset Management. V letech 1999 až 2002 byl členem představenstva Commerz Asset Management odpovědný za řízení portfolií a prodej. V České spořitelně se krátce specializoval v asset managementu na institucionální klienty. Od roku 2003 pracuje v J&T BANCE kde je pověřen vedením úseku řízení a obchodu.

Firma	IČ	Sídlo	Funkce
Bea Development, a.s.	261 18 106	Praha 8, Pobřežní 297/14, PSČ 186 00	Předseda dozorčí rady

##### JUDR. ING. JOZEF SPIŠIAK

**Funkce:** člen představenstva

**Funkci vykonává ode dne:** 9.4.1999

**Dosavadní zkušenosti:** V roce 1973 dokončil Ekonomickou fakultu Vojenské akademie a v roce 1982 Právnickou fakultu Univerzity A. Komenského v Bratislavě. Od počátku své profesní kariéry se pohybuje ve finanční sféře: v osmdesátých letech pracoval jako vedoucí oddělení odboru rozpočtu Ministerstva obrany ČSSR a jako náměstek ředitele, od roku 1991 jako ředitel pobočky Státní banky Československé (od roku 1993 ČNB). Od roku 1998 působí ve skupině J&T. V J&T BANCE, a. s., vede správní úsek.

##### ING. KAMIL BENDÁK

**Funkce:** člen představenstva

**Funkci vykonává ode dne:** 8.11.2004

**Dosavadní zkušenosti:** Je absolventem ČVUT stavební fakulty v Praze. Po skončení studia v roce 1982 pracoval v oblasti investiční výstavby a řízení financí. V bankovníctví pracuje od roku 1992, především v oblasti řízení aktiv a pasiv a řízení rizik. Od vstupu J&T do banky v roce 1998 působil ve funkci ředitele odboru treasury banky. Od roku 2004 je členem představenstva banky.

## ČLENOVÉ DOZORČÍ RADY

## ING. JOZEF TKÁČ

**Funkce:** předseda dozorčí rady

**Funkci vykonává ode dne:** 3.6.1998

**Dosavadní zkušenosti:** Po skončení studia na Vysoké škole ekonomické nastoupil do Hlavního ústavu Státní banky československé v Bratislavě. V roce 1989 ho vláda SR a vedení ŠBČS pověřily přípravou činnosti investiční banky na Slovensku. V roce 1990 se stal hlavním ředitelem Hlavního ústavu pro SR v Investiční bance, s. p. ú., Praha a po odstátnění a rozdělení Investiční banky Praha se stal prezidentem Investiční a rozvojové banky, a. s., v Bratislavě. Po změně vlastníků banky a ukončení privatizace IRB, a. s., se etabloval v J&T, ve funkci prezidenta skupiny a předsedy představenstva J&T FINANCE GROUP, a. s.

Firma	IČ	Sídlo	Funkce
J&T FINANCE GROUP, a. s.	31391087	Bratislava, Lamačská cesta 3, SR	Představenstvo - předseda
TECHNO PLUS, a.s.	31385419	Bratislava, Donnerova 15, SR	Představenstvo - člen
Geodezie Brno, a. s.	46345906	Brno, Dvořákova 14, ČR	Dozorčí rada - předseda
J&T Investment Pool - I CZK, a. s.	26714493	Praha 8, Pobřežní 297/14, ČR	Představenstvo - předseda
Equity Holding, a. s.	10005005	Praha 8, Pobřežní 14, ČR	Představenstvo - předseda
J&T Investment Pool - I SKK, a. s.	35888016	Bratislava, Lamačská cesta 3, SR	Představenstvo - místopředseda
J&T FINANCE, a. s.	27592502	Praha 8, Pobřežní 297/14, ČR	Představenstvo - předseda

## ING. IVAN JAKABOVIČ

**Funkce:** člen dozorčí rady

**Funkci vykonává ode dne:** 3.6.1998

**Dosavadní zkušenosti:** Absolvoval Fakultu hospodářské informatiky Ekonomické univerzity v Bratislavě. Získal makléřskou licenci Ministerstva financí SR. V roce 1994 se stal spoluzakladatelem J&T Securities, s. r. o., obchodníka s cennými papíry. V roce 1999 se stal místopředsedou představenstva J&T FINANCE GROUP, a. s. a je generálním ředitelem skupiny J&T.

Firma	IČ	Sídlo	Funkce
KOLIBA REAL, s. r. o.	35725745	Bratislava, Lamačská cesta 3, SR	jednatel
J&T FINANCE GROUP, a. s.	31391087	Bratislava, Lamačská cesta 3, SR	Představenstvo - místopředseda
TECHNO PLUS, a.s.	31385419	Bratislava, Donnerova 15, SR	Představenstvo - člen
J&T Investment Pool - I CZK, a. s.	26714493	Praha 8, Pobřežní 297/14, ČR	Představenstvo - předseda
Equity Holding, a. s.	10005005	Praha 8, Pobřežní 14, ČR	Představenstvo - předseda
J&T Investment Pool - I SKK, a. s.	35888016	Bratislava, Lamačská cesta 3, SR	Představenstvo - místopředseda
J&T FINANCE, a. s.	27592502	Praha 8, Pobřežní 297/14, ČR	Dozorčí rada - člen
První zpravodajská, a.s.	27204090	Praha 2, Blanická 1008/28	Dozorčí rada - předseda
Nadační fond J&T	27162524	Praha 8, Pobřežní 297/14, PSČ 186 00	Člen správní rady
Energetický a průmyslový holding, a.s.	28356250	Brno, Příkop 843/4, PSČ 60200	Dozorčí rada - člen
Společné zdravotníctvo, a.s.	36612847	Bratislava, Lamačská cesta 3, SR	Dozorčí rada - člen

## ING. DUŠAN PALCR

**Funkce:** člen dozorčí rady

**Funkci vykonává ode dne:** 11.8.2004

**Dosavadní zkušenosti:** Absolvoval Provozně-ekonomickou fakultu Vysoké školy zemědělské v Brně. V letech 1995-1998 působil v bankovním dohledu ČNB. Od roku 1998 působí ve skupině J&T. Byl členem představenstva J&T BANKY, a. s., pověřený řízením úseku ekonomiky a bankovního provozu. Od roku 2003 je členem představenstva J&T FINANCE GROUP, a.s. a výkonným ředitelem skupiny J&T.

Firma	IČ	Sídlo	Funkce
AC Sparta Praha fotbal, a.s.	46356801	Praha 7, Tř. Milady Horákové 98, ČR	Dozorčí rada - předseda
J&T REAL ESTATE CZ, a.s.	264 40 547	Praha 8, Pobřežní 14, ČR	Představenstvo - předseda
AERO GROUP, a. s.	27570797	Praha 8, Pobřežní 14, ČR	Dozorčí rada - člen
MERIDIANS PÁ ŠTĚVANICE, a.s.	259 21 436	Praha 8, Pobřežní 14, ČR	Představenstvo - předseda
Environmental Services, a.s.	284 27 980	Praha 8, Pobřežní 14, ČR	Představenstvo - člen
J&T Real Estate Czech a.s.	282 55 534	Praha 8, Karlín, Pobřežní 297/14	Představenstvo - člen

**JOZEF ŠEPETKA****Funkce:** člen dozorčí rady**Funkci vykonává ode dne:** 9.9.2008**Dosavadní zkušenosti:** Je absolventem Právnické fakulty Univerzity Karlovy. Od roku 1990 se pohyboval v oblasti státní správy – např. od roku 1992 působil na Ministerstvu zahraničních věcí ČR. Do J&T BANKY nastoupil v roce 1998 na pozici poradce.**ING. MILOSLAV ČOMAJ****Funkce:** člen dozorčí rady**Funkci vykonává ode dne:** 21.7.2008**Dosavadní zkušenosti:** Absolvoval Ekonomickou univerzitu v Bratislavě, odbor Narodohospodárska fakulta se zaměřením na finance, bankovníctví a investování. Jako poradce privátních klientů a později zástupce ředitelky pobočky HVB Banka Slovakia pracoval do roku 2006. Od té doby působí v J&T BANCE na pozici privátní bankéř.**ING. EVA ŠAGÁTOVÁ****Funkce:** členka dozorčí rady**Funkci vykonává od:** 21.7.2008**Dosavadní zkušenosti:** Vystudovala Fakultu Financí, bankovníctví a investování (Univerzita Mateja Bela v Banskej Bystrici). V roce 2005 získala Certificate IV in Management (Melbourne College of Technology). V J&T začínala v roce 2005 jako odborný asistent J&T BANKY. Od roku 2007 je privátní bankéřkou.**ING. MIROSLAV MINAŘÍK****Funkce:** člen dozorčí rady**Funkci vykonává od:** 21.7.2008**Dosavadní zkušenosti:** Vystudoval ekonomickou fakultu Vysoké školy báňské v Ostravě.

Od roku 1993 pracuje v bankovníctví a od roku 1999 v J&amp;T BANCE. Jeho specializací bylo mezinárodní a později privátní bankovníctví. Od května 2007 zastává post ředitele odboru Privátního bankovníctví.

Firma	IČ	Sídlo	Funkce
J&T Management, a.s.	281 68 305	Praha 8, Pobřežní 297/14, ČR	Dozorčí rada - člen

**ING. MGR. ONDŘEJ POPELKA****Funkce:** člen dozorčí rady**Funkci vykonává ode dne:** 21.7.2008**Dosavadní zkušenosti:** Absolvoval VŠE Praha, Fakulta mezinárodních vztahů a Právnickou fakultu UK. Během studií pracoval pro poradenskou společnost e-Merit na projektu pro ČSOB – analýza převzetí IPB a jejich aktiv. V dubnu, 2006 nastoupil do J&T BANKY, a.s. na pozici privátního bankéře.**ING. INGRIDA LÁSLOPOVÁ****Funkce:** člen dozorčí rady**Funkci vykonává ode dne:** 21.7.2008**Dosavadní zkušenosti:** Vystudovala Ekonomickou univerzitu v Bratislavě (Fakulta podnikového managementu se specializací finanční management podniku). Od skončení studia v roce 2004 pracuje v J&T BANCE, a. s., na pozici privátní bankéřka.

## DALŠÍ VEDOUCÍ ZAMĚSTNANCI BANKY

**ING. MONIKA CÉREOVÁ**

Ředitelka pobočky banky Bratislava

**Funkci vykonává od:** 23.11.2005**Vzdělání:** Obchodní fakulta ekonomické univerzity, Bratislava, ve finančnictví od roku 1996**ING. ANDREJ ZAŤKO**

Prokurista pobočky banky Bratislava

**Funkci vykonává od:** 2009**Vzdělání:** VŠ, ve finančnictví od roku 2000**ING. IGOR KOVÁČ**

Finanční ředitel

**Funkci vykonává od:** 1.7.2008**Vzdělání:** VŠ, v oboru od roku 1998**ING. MIROSLAV MINAŘÍK**

Ředitel odboru privátního bankovníctví

**Funkci vykonává od:** 1.4.2007**Vzdělání:** VŠ, v oboru od roku 1993

Firma	IČ	Sídlo	Funkce
J&T Management, a.s.	281 68 305	Praha 8, Pobřežní 297/14, ČR	Dozorčí rada - člen

**ING. VLASTIMIL NEŠETŘIL PH.D**

Ředitel odboru procesního a projektové řízení

**Funkci vykonává od:** 1.1.2008**Vzdělání:** VŠ, ve finančnictví od roku 2003

Firma	IČ	Sídlo	Funkce
Bea Development, a. s.	26118106	Praha 8, Pobřežní 297/14, ČR	Představenstvo - člen

**PETR MÁLEK**

Ředitel odboru marketingu

**Funkci vykonává od:** 17.7.2000**Vzdělání:** SŠ, v oboru od roku 1996**ING. ALENA KŘENKOVÁ**

Ředitelka odboru vnitřního auditu a kontroly

**Funkci vykonává od:** 1.11.2003**Vzdělání:** VŠE Praha, fakulta: financí a účetnictví, obor: finance, certifikace mezinárodního institutu interních auditorů (iiA) - tj. ciA (certificateted internal Auditor), ve finančnictví od roku 2000**MGR. ZUZANA JANKOVIČ, MBA**

Compliance officer

**Funkci vykonává od:** 9.7.2007**Vzdělání:** VŠ, v oboru od roku 2004**MGR. KAROLÍNA ČILLIKOVÁ**

Ředitelka odboru řízení kreditních rizik

**Funkci vykonává od:** 1.9.2006**Vzdělání:** Magisterské vysokoškolské (MFF UK), v oboru od 1.3.2004**ING. ROMAN HAJDA**

Ředitel odboru správy klientských portfolií

**Funkci vykonává od:** 1.9.2008**Vzdělání:** ČVUT Brno, v oboru od roku 2000



**IVAN HANZLÍK**

Ředitel odboru informačních technologií

**Funkci vykonává od:** 1.8.2005**Vzdělání:** SŠ, v oboru od roku 1992, v bankovníctví od roku 1992**ING. JANA CHALOUPKOVÁ**

Ředitelka personálního odboru

**Funkci vykonává od:** 1.7.2004**Vzdělání:** VŠ, v oboru od roku 2003**JITKA HELLEROVÁ**

Ředitelka odboru Treasury

**Funkci vykonává od:** 1.1.2010**Vzdělání:** SŠ, v bankovníctví od roku 1993**LUBOMÍR KALICKÝ, MBA**

Ředitel odboru controlling

**Funkci vykonává od:** 13.11.2006**Vzdělání:** VŠ, v oboru od roku 2001**ING. JIŘÍ SOUŠEK**

Vedoucí oddělení IT securities

**Funkci vykonává od:** 3.4.2006**Vzdělání:** VŠ, v oboru od roku 1979**GABRIELA STEJSKALOVÁ**

Ředitelka odboru back office finančních trhů

**Funkci vykonává od:** 1.1.2005**Vzdělání:** SŠ, ve finančnictví od roku 1995**ING. PETR SUK**

Ředitel odboru aktivních obchodů a správy pohledávek

**Funkci vykonává od:** 27.5.2002**Vzdělání:** Vysoká škola zemědělská, v bankovníctví od roku 1995

Firma	IČ	Sídlo	Funkce
Bea Development, a. s.	26118106	Praha 8, Pobřežní 297/14, ČR	Dozorčí rada - člen

**RNDR. JAN ŠPITÁLSKÝ, CSC.**

Ředitel odboru řízení rizik

**Funkci vykonává od:** 1.7.2003**Vzdělání:** Postgraduální, ve finančnictví od roku 1997**JITKA ŠUSTOVÁ**

Ředitelka odboru ekonomického

**Funkci vykonává od:** 1.1.2007**Vzdělání:** Střední odborné s maturitou, ve finančnictví od roku 1998**ING. MILAN SLEŽKA**

Ředitel odboru mezinárodního bankovníctví

**Funkci vykonává od:** 1.3.2008**Vzdělání:** VŠ, ve finančnictví od roku 1993**JUDR. JAKUB ŠVÁB**

Ředitel odboru právního

**Funkci vykonává od:** 1.6.2005**Vzdělání:** doktorát na právnické fakultě Univerzity Karlovy, základy německého občanského práva, Universität Passau, v oboru od 1.9.1997

**ING. TAŤÁNA TURZIKOVÁ**

Ředitelka odboru informačních systémů

**Funkci vykonává od:** 1.9.2002**Vzdělání:** Vysoká škola báňská, v oboru od roku 2000

Firma	IČ	Sídlo	Funkce
J&T Management, a.s.	281 68 305	Praha 8, Pobřežní 297/14, ČR	Dozorčí rada - předseda
Nadační fond J&T	27162524	Praha 8, Pobřežní 297/14, PSČ 186 00	Dozorčí rada - člen

**ING. ERIKA NEPŠINSKÁ**

Ředitelka odboru konsolidace

**Funkci vykonává od:** 1.1.2009**Vzdělání:** VŠ [ekonomická univerzita, Bratislava], v oboru od 2001**ING. JURAJ VANČO**

Ředitel odboru IS banking

**Funkci vykonává od:** 1.2.2007**Vzdělání:** VŠ [ekonomická univerzita, Bratislava], v oboru od 2001**BC. EMÍLIA VETRÁKOVÁ**

Ředitelka odboru logistika a služby

**Funkci vykonává od:** 28.7.2008**Vzdělání:** Bakalářské, v oboru od roku 1998**ING. PETR VODIČKA**

Ředitel odboru finančních trhů

**Funkci vykonává od:** 6.3.2003**Vzdělání:** ČVUT, ve finančnictví od roku 1994**JAN ZAORAL**

Ředitel odboru bankovního provozu

**Funkci vykonává od:** 1.3.2008**Vzdělání:** SŠ, ve finančnictví od roku 1994**RADKA KUČEROVÁ**

Ředitelka odboru analýzy a podpory produktu

**Funkci vykonává od:** 1.12.2009**Vzdělání:** VŠ, v oboru od roku 2006**DOPLŇUJÍCÍ INFORMACE O VZTAZÍCH SE ČLENY DOZORČÍ RADY, ČLENY PŘEDSTAVENSTVA A DALŠÍMI VEDOUCÍMI ZAMĚSTNANCÍ BANKY**

v tis. Kč	31.3.2010	31.12.2009	30.9.2009	30.6.2009	31.3.2009
souhrnná výše bankou poskytnutých úvěrů	3 589	808	1 598	574	1 253
souhrnná výše bankou poskytnutých charge karet	2 086	4 713	713	1 175	1 595
souhrnná výše nevyčerpaných limitů_charge karty	26 448	23 152	27 741	28 485	38 797
souhrnná výše bankou vydaných záruk	3 286	3 292	3 102	3 256	3 562

**KVALIFIKOVANÁ ÚČAST AKCIONÁŘŮ NA BANCE – PRÁVNICKÉ OSOBY**

**I. PŘÍMÝ PODÍL**

J&T FINANCE, a. s.  
Akciová společnost  
Pobřežní 14, Praha 8, PSČ 186 00, Česká republika  
**Výška kvalifikované účasti: 100 %**

**II. NEPŘÍMÝ PODÍL**

J&T FINANCE GROUP, a. s.  
Akciová společnost  
Lamačská cesta 3, Bratislava, 841 04, Slovenská republika  
**Výška kvalifikované účasti: 100 %**

TECHNO PLUS, a.s.  
Akciová společnost  
Donnerova 15, Bratislava, 841 05, Slovenská republika  
**Výška kvalifikované účasti: 100 %**

**KVALIFIKOVANÁ ÚČAST AKCIONÁŘŮ NA BANCE – FYZICKÉ OSOBY**

ING. JOZEF TKÁČ  
**Výška kvalifikované účasti: 50 %**

ING. IVAN JAKABOVIČ  
**Výška kvalifikované účasti: 50 %**

**A) informace o osobách, které jsou ve vztahu k bance ovládajícími osobami, popřípadě většinovým společníkem**

**VĚTŠINOVÝ SPOLEČNÍK**

Obchodní firma: **J&T FINANCE, a. s.**  
 Právní forma: Akciová společnost  
 Sídlo: Pobřežní 297/14, Praha 8, 186 00, Česká republika  
 Přímý podíl na základním kapitálu: 100 %  
 Přímý podíl na hlasovacích právech banky: 100 %

**OVLÁDAJÍCÍ OSOBY**

Obchodní firma: **J&T FINANCE GROUP, a. s.**  
 Právní forma: Akciová společnost  
 Sídlo: Lamačská cesta 3, Bratislava, 841 04, Slovenská republika  
 Nepřímý podíl na základním kapitálu banky: 100 %  
 Nepřímý podíl na hlasovacích právech banky: 100 %

Obchodní firma: **TECHNO PLUS, a.s.**  
 Právní forma: Akciová společnost  
 Sídlo: Donnerova 15, Bratislava, 841 05, Slovenská republika  
 Nepřímý podíl na základním kapitálu banky: 100 %  
 Nepřímý podíl na hlasovacích právech banky: 100 %

Jméno a příjmení: **ING. JOZEF TKÁČ**  
 Nepřímý podíl na základním kapitálu banky: 50 %  
 Nepřímý podíl na hlasovacích právech banky: 50 %

Jméno a příjmení: **ING. IVAN JAKABOVIČ**  
 Nepřímý podíl na základním kapitálu: 50 %  
 Nepřímý podíl na hlasovacích právech banky: 50 %

**DOPLŇUJÍCÍ INFORMACE**

v tis. Kč	31.3.2010	31.12.2009	30.9.2009	30.6.2009	31.3.2009
souhrnná výše pohledávek banky vůči těmto osobám	2 054	3 322	810	526	978
souhrnná výše závazků banky vůči těmto osobám	13 723	34 310	22 942	19 758	34 340
souhrnná výše vydaných záruk vůči těmto osobám	1 399	1 456	1 384	1 424	1 506
souhrnná výše přijatých záruk vůči těmto osobám	25 445	26 465	25 165	25 890	0
souhrnná výše nevyčerpaných limitů_charge karty	7 584	6 988	10 333	10 934	21 217
souhrnná výše CP v aktivech banky (emitované těmito osobami)	-	-	-	0	0
souhrnná výše závazků z těchto CP	-	-	-	0	0

**B) informace o osobách, které jsou ve vztahu k bance ovládanými osobami, popřípadě v nichž je banka většinovým společníkem**

Obchodní firma: **Bea Development, a. s.**  
 Právní forma: Akciová společnost  
 Sídlo: Pobřežní 14, Praha 8, 186 00, Česká republika  
 Přímý podíl na základním kapitálu: 100 %  
 Přímý podíl na hlasovacích právech: 100 %

**DOPLŇUJÍCÍ INFORMACE**

Počet, jmenovitá hodnota a pořizovací cena akcií v této osobě a změny v průběhu účetního období.

v tis. Kč	31.3.2010	31.12.2009	30.9.2009	30.6.2009	31.3.2009
souhrnná výše pohledávek banky vůči těmto osobám	95 492	94 803	96 084	95 827	95 545
souhrnná výše závazků banky vůči těmto osobám	337	2 353	206	159	539
souhrnná výše vydaných záruk vůči těmto osobám	-	1 628	1 548	1 592	1 684
souhrnná výše přijatých záruk vůči těmto osobám	-	-	-	0	0
souhrnná výše CP v aktivech banky (emitované těmito osobami)	41 360	41 360	41 360	41 360	41 360
souhrnná výše závazků z těchto CP	-	-	-	0	0

**4.1 PŘEHLED ČINNOSTÍ VYPLÝVAJÍCÍCH Z LICENCE**

Činnost banky spočívá v přijímání vkladů od veřejnosti a poskytování úvěrů, provádění bankovních, obchodních a poradenských činností v tuzemsku i v zahraničí. Banka je dle platné bankovní licence oprávněna:

k výkonu činností uvedených v zákoně o bankách v § 1 odst. 1 písmena

- a) přijímání vkladů od veřejnosti
- b) poskytování úvěrů

k výkonu činností uvedených v zákoně o bankách v § 1 odst. 3 písmena

- a) investování do cenných papírů na vlastní účet
- b) finanční pronájem (finanční leasing)
- c) platební styk a zúčtování
- d) vydávání a správa platebních prostředků
- e) poskytování záruk
- f) otvírání akreditivů
- g) obstarávání inkasa
- h) poskytování investičních služeb podle zvláštního právního předpisu:

hlavní investiční služby:

- podle § 4 odst. 2 písm. a) zákona o podnikání na kapitálovém trhu, přijímání a předávání pokynů týkajících se investičních nástrojů, a to ve vztahu k investičním nástrojům podle § 3 odst. 1 písm. a), b), c), a d) téhož zákona;
- podle § 4 odst. 2 písm. b) zákona o podnikání na kapitálovém trhu, provádění pokynů týkajících se investičních nástrojů na účet zákazníka, a to ve vztahu k investičním nástrojům podle § 3 odst. 1 písm. a), b) c), d) a g) téhož zákona;
- podle § 4 odst. 2 písm. c) zákona o podnikání na kapitálovém trhu, obchodování s investičními nástroji na vlastní účet, a to ve vztahu k investičním nástrojům podle § 3 odst. 1 písm. a), b), c), d) a g) téhož zákona;
- podle § 4 odst. 2 písm. d) zákona o podnikání na kapitálovém trhu, obhospodařování majetku zákazníka, je-li jeho součástí investiční nástroj, na základě volné úvahy v rámci smluvního ujednání, a to ve vztahu k investičním nástrojům podle § 3 odst. 1 písm. a), b), a c) téhož zákona;
- podle § 4 odst. 2 písm. e) zákona o podnikání na kapitálovém trhu, investiční poradenství týkající se investičních nástrojů, a to ve vztahu k investičním nástrojům podle § 3 odst. 1 písm. a), b), c), d) a g) téhož zákona;
- podle § 4 odst. 2 písm. h) zákona o podnikání na kapitálovém trhu, umistování investičních nástrojů bez závazku jejich upsání, a to ve vztahu k investičním nástrojům podle § 3 odst. 1 písm. a) a c) téhož zákona;

doplňkové služby:

- podle § 4 odst. 3 písm. a) zákona o podnikání na kapitálovém trhu, úschova a správa investičních nástrojů včetně souvisejících služeb, a to ve vztahu k investičním nástrojům podle § 3 odst. 1 písm. a), b, a c) téhož zákona;
- podle § 4 odst. 3 písm. b) zákona o podnikání na kapitálovém trhu, poskytování úvěru nebo půjčky zákazníkovi za účelem umožnění obchodu s investičním nástrojem, na němž se poskytovatel úvěru nebo půjčky podílí, a to ve vztahu k investičním nástrojům podle § 3 odst. 1 písm. a), b) a c) téhož zákona;
- podle § 4 odst. 3 písm. c) zákona o podnikání na kapitálovém trhu, poradenská činnost týkající se struktury kapitálu, průmyslové strategie, a s tím souvisejících otázek, jakož i poskytování porad a služeb týkajících se přeměn společností nebo převodu podniků;
- podle § 4 odst. 3 písm. d) zákona o podnikání na kapitálovém trhu, poskytování investičních doporučení a analýz investičních příležitostí nebo podobných obecných doporučení týkajících se obchodování s investičními nástroji, a to ve vztahu k investičním nástrojům podle § 3 odst. 1 písm. a), b), c), d) a g) téhož zákona;
- podle § 4 odst. 3 písm. e) zákona o podnikání na kapitálovém trhu, provádění devizových operací souvisejících s poskytováním investičních služeb;
- podle § 4 odst. 3 písm. f) zákona o podnikání na kapitálovém trhu, služby související s upisováním a umistováním investičních nástrojů, a to ve vztahu k investičním nástrojům podle § 3 odst. 1 písm. a) a c) téhož zákona.

- j) finanční makléřství
- k) výkon funkce depozitáře
- l) směnárenskou činnost (nákup devizových prostředků)
- m) poskytování bankovních informací

- n) obchodování na vlastní účet nebo na účet klienta s devizovými hodnotami a se zlatem v rozsahu:
  - obchodování na vlastní účet nebo na účet klienta s peněžními prostředky v cizí měně;
  - obchodování na vlastní účet se zahraničními cennými papíry;
  - obchodování na vlastní účet s penězi ocenitelnými právy a závazky odvozenými od výše uvedených devizových hodnot;
  - obchodování na vlastní účet nebo na účet klienta se zlatem.
- o) pronájem bezpečnostních schránek
- p) činnosti, které přímo souvisejí s činnostmi uvedenými v bankovní licenci J&T BANKY

#### **4.2 PŘEHLED ČINNOSTÍ, KTERÉ BANKA SKUTEČNĚ VYKONÁVÁ**

Dle platné licence.

#### **4.3 PŘEHLED ČINNOSTÍ, JEJICHŽ VYKONÁVÁNÍ NEBO POSKYTOVÁNÍ BYLO ČNB OMEZENO NEBO VYLOUČENO**

Banka vykonává činnosti v rozsahu platné licence.

Českou národní bankou nebyl bance omezen nebo vyloučen žádný výkon činnosti.

**KONSOLIDAČNÍ CELEK, KDE JE BANKA OVLÁDAJÍCÍ OSOBOU**

**5.1 ROZVAHA**

**AKTIVA**

ÚDAJ KOMPENZOVANÝ O OPRAVNÉ POLOŽKY A OPRAVKY

V tis. Kč	Údaj kompenzovaný o opravné položky a oprávky	Údaj kompenzovaný o opravné položky a oprávky	Údaj kompenzovaný o opravné položky a oprávky	Údaj kompenzovaný o opravné položky a oprávky	Údaj kompenzovaný o opravné položky a oprávky
	<b>31.3.2010</b>	<b>31.12.2009</b>	<b>30.9.2009</b>	<b>30.6.2009</b>	<b>31.3.2009</b>
<b>Aktiva celkem</b>	<b>43 670 289</b>	<b>39 644 372</b>	<b>36 234 390</b>	<b>36 569 843</b>	<b>36 410 147</b>
Pokladní hotovost a pohledávky vůči centrálním bankám	12 757 400	9 378 509	6 374 145	4 334 412	3 910 803
Pokladní hotovost	77 987	57 051	73 148	73 332	53 731
Pohledávky vůči centrálním bankám	12 679 414	9 321 458	6 300 997	4 261 080	3 857 072
Finanční aktiva k obchodování	796 435	460 976	587 980	858 722	942 139
Deriváty k obchodování s kladnou reálnou hodnotou	71 588	28 813	108 111	349 159	235 542
Kapitálové nástroje k obchodování	8 899	0	0	0	0
Dluhové cenné papíry k obchodování	715 947	432 164	479 869	509 563	706 597
Pohledávky k obchodování	0	0	0	0	0
Pohledávky k obchodování vůči úvěrovým institucím	0	0	0	0	0
Pohledávky k obchodování vůči j. osobám než úvěr. institucím	0	0	0	0	0
Ostatní pohledávky k obchod. sektorově nečleněné	0	0	0	0	0
Finanční aktiva v reálné hodnotě vykáz. do zisku nebo ztráty	2 252 066	2 307 119	127	156 403	0
Kapitálové nástroje v reálné hodnotě vykázané do Z/Z	1 465 180	1 508 538	127	0	0
Dluhové cenné papíry v reálné hodnotě vykázané do Z/Z	786 887	798 581	0	156 403	0
Pohledávky v reálné hodnotě vykázané do zisku nebo ztráty	0	0	0	0	0
Pohledávky v reálné hodnotě vykázané do Z/Z vůči úvěr. inst.	0	0	0	0	0
Pohledávky v RH vykázané do Z/Z vůči j.osobám než úvěr.inst.	0	0	0	0	0
Ostatní pohledávky v RH vykázané do Z/Z sektorově nečleněné	0	0	0	0	0
Realizovatelná finanční aktiva	203 421	135 072	9 986	390 922	70
Kapitálové nástroje realizovatelné	65	67	64	66	70
Dluhové cenné papíry realizovatelné	203 356	135 005	9 923	390 856	0
Pohledávky realizovatelné	0	0	0	0	0
Pohledávky realizovatelné vůči úvěrovým institucím	0	0	0	0	0
Pohledávky realizovatelné vůči j.osobám než úvěr.institucím	0	0	0	0	0
Ostatní pohledávky realizovatelné sektorově nečleněné	0	0	0	0	0
Úvěry a jiné pohledávky	27 159 570	26 934 320	28 771 808	30 378 300	31 055 232
Dluhové cenné papíry neobchodovatelné	0	0	0	0	0
Pohledávky	27 159 570	26 934 320	28 771 808	30 378 300	31 055 232
Pohledávky vůči úvěrovým institucím	3 966 244	1 717 882	1 531 505	2 373 353	2 257 888
Pohledávky vůči osobám jiným než úvěrovým institucím	23 193 326	25 154 679	27 240 303	28 004 947	28 797 343
Ostatní pohledávky sektorově nečleněné	54 888	61 758	86 983	55 231	98 127
Finanční investice držené do splatnosti	0	0	0	0	0
Dluhové cenné papíry držené do splatnosti	0	0	0	0	0
Pohledávky držené do splatnosti	0	0	0	0	0
Pohledávky držené do splatnosti vůči úvěrovým institucím	0	0	0	0	0

pokračování >



< pokračování

V tis. Kč	Údaj kompenzovaný o opravné položky a oprávky 31.3.2010	Údaj kompenzovaný o opravné položky a oprávky 31.12.2009	Údaj kompenzovaný o opravné položky a oprávky 30.9.2009	Údaj kompenzovaný o opravné položky a oprávky 30.6.2009	Údaj kompenzovaný o opravné položky a oprávky 31.3.2009
Pohledávky držené do splatnosti vůči osobám než úvēr.inst.	0	0	0	0	0
Ostatní pohledávky držené do splatnosti sektorově nečleněné	0	0	0	0	0
Zajišťovací deriváty s kladnou reálnou hodnotou	<b>0</b>	<b>0</b>	<b>0</b>	<b>0</b>	<b>0</b>
Zajišť. deriváty s kladnou RH - zajištění reálné hodnoty	0	0	0	0	0
Zajišť. deriváty s kladnou RH - zajištění peněžních toků	0	0	0	0	0
Zajišť.deriváty s kl.RH- zaj.čistých investic do zahr.jedn.	0	0	0	0	0
Zajišť.deriváty s kladnou RH-zajištění úrok.rizika - RH	0	0	0	0	0
Zajišť.deriváty s kladnou RH- zajištění úrok.rizika-pen.toky	0	0	0	0	0
	0	0	0	0	0
<b>Hmotný majetek</b>	<b>297 945</b>	<b>295 661</b>	<b>307 069</b>	<b>300 855</b>	<b>305 990</b>
Pozemky, budovy a zařízení	297 945	295 661	307 069	300 855	305 990
Investice do nemovitostí	0	0	0	0	0
<b>Nehmotný majetek</b>	<b>57 260</b>	<b>63 696</b>	<b>68 693</b>	<b>69 506</b>	<b>76 290</b>
Goodwill	0	0	0	0	0
Ostatní nehmotný majetek	57 260	63 696	68 693	69 506	76 290
Účasti v přidružených a ovládaných osobách a ve spol.podn.	0	0	0	0	0
<b>Daňové pohledávky</b>	<b>407</b>	<b>30 521</b>	<b>187</b>	<b>187</b>	<b>187</b>
Pohledávky ze splatné daně	0	30 115	0	0	0
Pohledávky z odložené daně	407	407	187	187	187
Ostatní aktiva	90 898	38 496	27 411	25 304	21 311
Neoběžná aktiva a vyřazované skupiny určené k prodeji	0	0	0	0	0

**PASIVA**

v tis. Kč	31.3.2010	31.12.2009	30.9.2009	30.6.2009	31.3.2009
Závazky a vlastní kapitál celkem	<b>43 670 289</b>	<b>39 644 372</b>	<b>36 234 390</b>	<b>36 569 843</b>	<b>36 410 147</b>
Závazky celkem	<b>40 261 651</b>	<b>36 368 401</b>	<b>32 773 615</b>	<b>33 248 391</b>	<b>33 275 766</b>
Vklady, úvěry a ostatní finanční závazky vůči centr.bankám	0	0	0	0	0
Finanční závazky k obchodování	<b>86 656</b>	<b>213 028</b>	<b>19 217</b>	<b>41 927</b>	<b>196 718</b>
Deriváty k obchodování se zápornou reálnou hodnotou	41 224	211 631	16 131	41 927	196 718
Závazky z krátkých prodejů	45 432	1 397	3 086	0	0
Vklady, úvěry a ostatní finanční závazky k obchodování	0	0	0	0	0
Vklady, úvěry a ostatní fin.závazky k obch. vůči úvěr.inst.	0	0	0	0	0
Vklady, úvěry a ost.fin.závaz.k obch.vůči j.os.než úvěr.inst	0	0	0	0	0
Ostatní finanční závazky k obchodování sektorově nečleněné	0	0	0	0	0
Emitované dluhové CP určené k odkupu v krátkém období	0	0	0	0	0
Finanční závazky v reálné hodnotě vykázané do zisku/ztráty	0	0	0	0	0
Vklady,úvěry a ostatní finanční závazky v RH vykázané do Z/Z	0	0	0	0	0
Vklady,úvěry a ost.fin.závaz.v RH vyk.do Z/Z vůči úvěr.inst.	0	0	0	0	0
Vklady a ost.fin.záv.v RH vyk.do Z/Z vůči j.os.než úvěr.inst	0	0	0	0	0
Ostatní fin.závazky v RH hodnotě vykáz.do Z/Z sektor.nečlen.	0	0	0	0	0
Emitované dluhové CP v RH vykázané do zisku nebo ztráty	0	0	0	0	0
Podřízené závazky v RH vykázané do zisku nebo ztráty	0	0	0	0	0
Finanční závazky v naběhlé hodnotě	<b>40 042 346</b>	<b>36 070 721</b>	<b>32 606 437</b>	<b>32 982 908</b>	<b>32 633 629</b>
Vklady, úvěry a ostatní finanční závazky v naběhlé hodnotě	<b>38 214 265</b>	<b>34 228 731</b>	<b>30 806 174</b>	<b>31 176 335</b>	<b>30 797 769</b>
Vklady a ost.fin.závazky v naběhlé hodnotě vůči úvěr.inst.	1 743 513	1 542 651	1 908 331	2 854 902	2 302 594
Vklady a ost.fin.záv.v naběhlé hodn.vůči j.os.než úvěr.inst.	36 090 562	32 186 716	28 597 948	28 164 456	28 278 104
Ostatní finanční závazky v naběhlé hodnotě sektor.nečleněné	380 200	499 364	299 896	156 978	217 071
Emitované dluhové cenné papíry v naběhlé hodnotě	1 203 993	1 193 029	1 183 720	1 172 597	1 165 782
Podřízené závazky v naběhlé hodnotě	624 088	648 961	616 543	633 975	670 078
Finanční závazky spojené s převáděnými aktivy	0	0	0	0	0
Zajišťovací deriváty se zápornou reálnou hodnotou	0	0	0	0	0
Zajišť. deriváty se zápornou RH - zajištění reálné hodnoty	0	0	0	0	0
Zajišť. deriváty se zápornou RH - zajištění peněžních toků	0	0	0	0	0
Zajišť.deriváty s záp.RH- zaj.čistých investic do zahr.jedn.	0	0	0	0	0
Zajišť.deriváty se zápornou RH-zajištění úrok.rizika - RH	0	0	0	0	0
Zajišť.deriváty s záp.RH-zajištění úrok.rizika-peněžní toky	0	0	0	0	0
Záporné změny reál. hodnoty portfolia zajišťovaných nástrojů	0	0	0	0	0
Rezervy	<b>4 439</b>	<b>7 058</b>	<b>863</b>	<b>1 978</b>	<b>3 544</b>
Rezervy na restrukturalizace	0	0	0	0	0
Rezervy na daně a soudní spory	0	0	0	0	0
Rezervy na důchody a podobné závazky	0	0	0	0	0
Rezervy na podrozvahové položky	0	0	0	0	0
Rezervy na nevýhodné smlouvy	0	0	0	0	0
Ostatní rezervy	4 439	7 058	863	1 978	3 544
Daňové závazky	<b>10 523</b>	<b>9 389</b>	<b>8 186</b>	<b>7 947</b>	<b>8 947</b>
Závazky ze splatné daně	1 315	0	0	0	902
Závazky z odložené daně	9 208	9 389	8 186	7 947	8 045
Ostatní závazky	117 688	68 205	138 911	213 630	432 928
Základní kapitál družstev splatný na požádání	0	0	0	0	0
Závazky spojené s vyřazovanými skupinami určenými k prodeji	0	0	0	0	0
Vlastní kapitál celkem	<b>3 408 638</b>	<b>3 275 970</b>	<b>3 460 775</b>	<b>3 321 452</b>	<b>3 134 381</b>
Základní kapitál	<b>1 838 127</b>	<b>1 838 127</b>	<b>1 838 127</b>	<b>1 838 127</b>	<b>1 838 127</b>
Splacený základní kapitál	1 838 127	1 838 127	1 838 127	1 838 127	1 838 127
Nesplacený základní kapitál	0	0	0	0	0

pokračování >

< pokračování

v tis. Kč	31.3.2010	31.12.2009	30.9.2009	30.6.2009	31.3.2009
Emisní ážio	0	0	0	0	0
Další vlastní kapitál	0	0	0	0	0
Kapitálová složka finančních nástrojů	0	0	0	0	0
Ostatní kapitálové nástroje	0	0	0	0	0
Fondy z přecenění a ostatní oceňovací rozdíly	0	0	0	0	0
Oceňovací rozdíly z hmotného majetku	0	0	0	0	0
Oceňovací rozdíly z nehmotného majetku	0	0	0	0	0
Zajištění čistých investic do zahraničních jednotek	0	0	0	0	0
Zajištění peněžních toků	0	0	0	0	0
Oceňovací rozdíly z realizovatelných finančních aktiv	0	0	0	0	0
Oceň.rozdíly z neoběž.aktiv a ukončov.čin.určených k prodeji	0	0	0	0	0
Ostatní oceňovací rozdíly	0	0	0	0	0
Rezervní fondy	1 209 189	1 209 189	1 209 189	1 208 717	967 496
Nerozdělený zisk (nehrazená ztráta) z předchozích období	236 035	-5 412	1 766	1 669	241 719
Vlastní akcie	0	0	0	0	0
Zisk (ztráta) za běžné účetní období	125 287	234 066	411 693	272 939	87 039

**PODROZVAHA AKTIVA**

V tis. Kč	31.3.2010	31.12.2009	30.9.2009	30.6.2009	31.3.2009
Úhrn poskytnutých příslibů, záruk aj. podrozvah. pohledávek	21 560 837	18 708 868	21 904 839	20 773 992	20 327 969
Poskytnuté přísliby a záruky	4 624 253	2 450 388	2 602 507	2 267 930	2 278 505
Poskytnuté přísliby	3 657 501	1 383 974	1 528 492	1 321 699	1 258 242
Poskytnuté záruky a ručení	966 752	1 066 414	1 074 015	946 231	1 020 263
Poskytnuté záruky z úvěrových derivátů	0	0	0	0	0
Poskytnuté záruky ostatní	966 752	1 066 414	1 074 015	946 231	1 020 263
Poskytnuté záruky ze směnek	0	0	0	0	0
Poskytnuté záruky z akreditivů	0	0	0	0	0
Poskytnuté zástavy	49 910	48 587	45 439	48 455	54 401
Pohledávky ze spotových operací	1 422 699	2 118 624	1 028 555	724 975	1 105 804
Pohledávky z pevných termínových operací	14 967 959	13 633 513	17 772 656	17 279 037	16 437 396
Pohledávky z opcí	64 465	26 207	25 416	23 330	21 597
Odepsané pohledávky	431 550	431 550	430 266	430 266	430 266
Hodnoty předané k obhospodařování	0	0	0	0	0
Hodnoty předané do úschovy, správy a k uložení	0	0	0	0	0

**PODROZVAHA PASIVA**

V tis. Kč	31.3.2010	31.12.2009	30.9.2009	30.6.2009	31.3.2009
Úhrn přijatých příslibů, záruk aj. podrozvahových závazků	64 615 755	55 859 085	55 841 669	49 204 210	49 676 074
Přijaté přísliby a záruky	1 764 960	903 970	157 861	59 595	196 393
Přijaté přísliby	740 627	0	0	0	0
Přijaté záruky a ručení	708 640	587 318	137 285	30 248	145 916
Přijaté záruky z úvěrových derivátů	0	0	0	0	0
Přijaté záruky ostatní	708 640	587 318	137 285	30 248	145 916
Přijaté záruky ze směnek	315 693	316 652	20 575	29 346	50 477
Přijaté záruky z akreditivů	0	0	0	0	0
Přijaté zástavy	28 383 352	25 621 767	26 682 867	21 672 100	22 178 988
Závazky ze spotových operací	1 426 753	2 106 424	1 029 516	727 774	1 111 138
Závazky z pevných termínových operací	14 939 660	13 826 380	17 671 577	16 963 468	16 388 126
Závazky z opcí	64 465	26 207	25 416	23 330	21 597
Hodnoty převzaté k obhospodařování	6 596 963	2 370 209	2 360 068	2 244 730	2 176 950
Hodnoty převzaté do úschovy, správy a k uložení	11 439 600	11 004 129	7 914 364	7 513 214	7 602 883

**5.2. VÝKAZ ZISKŮ A ZTRÁT K 31.3.2010**

V tis. Kč	31.3.2010	31.12.2009	30.9.2009	30.6.2009	31.3.2009
Zisk z finanční a provozní činnosti	<b>314 076</b>	<b>1 134 705</b>	<b>749 803</b>	<b>435 958</b>	<b>203 841</b>
Úrokové výnosy	<b>506 193</b>	<b>2 040 748</b>	<b>1 479 793</b>	<b>976 087</b>	<b>501 896</b>
Úroky z pohledávek vůči centrálním bankám	26 657	72 389	49 758	30 993	15 176
Úroky z finančních aktiv k obchodování	4 080	20 158	16 725	12 418	6 835
Úroky z finančních aktiv v reálné hodnotě vykázaných do Z/Z	19 431	7 595	3 014	463	0
Úroky z realizovatelných finančních aktiv	2 594	2 327	1 346	406	0
Úroky z úvěrů a jiných pohledávek	453 417	1 937 589	1 408 488	931 735	479 854
Úroky z finančních investic držných do splatnosti	0	0	0	0	0
Zisk ze zajišťovacích úrokových derivátů	0	0	0	0	0
Úroky z ostatních aktiv	14	690	463	72	31
Úrokové náklady	<b>-245 002</b>	<b>-1 019 376</b>	<b>-784 909</b>	<b>-548 866</b>	<b>-295 989</b>
Úroky na vklady, úvěry a ost.fin.závazky vůči centr.bankám	0	0	0	0	0
Úroky na finanční závazky k obchodování	0	0	0	0	0
Úroky na finanční závazky v reálné hodnotě vykázané do Z/Z	0	0	0	0	0
Úroky na finanční závazky v naběhlé hodnotě	-245 002	-1 019 376	-784 909	-548 866	-295 989
Ztráta ze zajišťovacích úrokových derivátů	0	0	0	0	0
Úroky na ostatní závazky	0	0	0	0	0
Náklady na základní kapitál splatný na požádání	0	0	0	0	0
Výnosy z dividend	<b>0</b>	<b>0</b>	<b>0</b>	<b>0</b>	<b>0</b>
Výnosy z dividend z finančních aktiv k obchodování	0	0	0	0	0
Výnosy z dividend z finan.aktiv v RH vykázaných do Z/Z	0	0	0	0	0
Výnosy z dividend z realizovatelných finančních aktiv	0	0	0	0	0
Výnosy z dividend od přidružených a ovládaných osob	0	0	0	0	0
Výnosy z poplatků a provizí	<b>20 505</b>	<b>96 233</b>	<b>73 049</b>	<b>54 735</b>	<b>26 518</b>
Poplatky a provize z operací s finan.nástroji pro zákazníky	<b>10 516</b>	<b>50 649</b>	<b>31 971</b>	<b>21 511</b>	<b>12 626</b>
Poplatky a provize z obstarání emisí	0	0	0	0	0
Poplatky a provize z obstarání finančních nástrojů	10 516	50 649	31 971	21 511	12 626
Poplatky a provize za poradenskou činnost	0	0	0	0	0
Poplatky a provize z clearingů a vypořádání	0	0	0	0	0
Poplatky a provize za obhospodařování hodnot	4 958	14 374	10 917	5 899	0
Poplatky a provize za správu, úschovu a uložení hodnot	495	1 812	1 047	663	155
Poplatky a provize z příslibů a záruk	1 828	16 877	13 409	12 031	4 764
Poplatky a provize z platebního styku	1 290	6 135	4 839	3 464	1 702
Poplatky a provize ze strukturovaného financování	0	0	0	0	0
Poplatky a provize ze sekuritizace	0	0	0	0	0
Poplatky a provize z ostatních služeb	1 418	6 384	10 866	11 167	7 271
Náklady na poplatky a provize	<b>-15 528</b>	<b>-62 768</b>	<b>-42 033</b>	<b>-28 295</b>	<b>-11 175</b>
Poplatky a provize na operace s finančními nástroji	-685	-3 091	-2 090	-1 332	-597
Poplatky a provize na obhospodařování hodnot	0	0	0	0	0
Poplatky a provize na správu, úschovu a uložení hodnot	-677	-2 073	-1 263	-700	-120
Poplatky a provize na clearing a vypořádání	0	0	0	0	0
Poplatky a provize na sekuritizaci	0	0	0	0	0
Poplatky a provize na ostatní služby	-14 166	-57 603	-38 680	-26 263	-10 457
Realizované Z/Z z finan.aktiv a závazků nevykáz. v RH do Z/Z	<b>0</b>	<b>102</b>	<b>0</b>	<b>0</b>	<b>0</b>
Zisk (ztráta) z realizovatelných finančních aktiv	0	0	0	0	0
Zisk (ztráta) z úvěrů a jiných pohledávek	0	102	0	0	0
Zisk (ztráta) z finančních investic držných do splatnosti	0	0	0	0	0
Zisk (ztráta) z finančních závazků v naběhlé hodnotě	0	0	0	0	0
Zisk (ztráta) z ostatních závazků	0	0	0	0	0
Zisk (ztráta) z finančních aktiv a závazků k obchodování	<b>272 925</b>	<b>515 102</b>	<b>972 497</b>	<b>620 532</b>	<b>8 954</b>

pokračování &gt;

# INFORMACE O HOSPODAŘENÍ BANKY A O ŘÍZENÍ RIZIK

# 5

< pokračování

V tis. Kč	31.3.2010	31.12.2009	30.9.2009	30.6.2009	31.3.2009
Zisk (ztráta) z kapitálových nástrojů a akciových derivátů	468	-0	27	1	-0
Zisk (ztráta) z úrokových nástrojů (včetně úrok. derivátů)	3 662	6 783	2 048	-6 287	-11 559
Zisk (ztráta) z měnových nástrojů (včetně měn. derivátů)	268 795	508 319	970 422	626 818	20 513
Zisk (ztráta) z úvěrových nástrojů (včetně úvěr. derivátů)	0	0	0	0	0
Zisk (ztráta) z komodit a komoditních derivátů	0	-0	-0	-0	-0
Zisk (ztráta) z ostatních nástrojů včetně hybridních	0	0	0	0	0
Zisk (ztráta) z finan. aktiv a závazků v RH vykázané do Z/Z	25 032	40 236	0	0	0
Zisk (ztráta) ze zajišťovacího účetnictví	0	0	206	82	31
Kurzové rozdíly	-244 738	-433 014	-925 372	-605 897	-20 505
Zisk (ztráta) z odúčtování aktiv j. než držených k prodeji	0	463	284	241	100
Ostatní provozní výnosy	12 676	31 133	21 920	15 792	6 110
Ostatní provozní náklady	-17 987	-74 156	-45 631	-48 452	-12 100
Správní náklady	<b>-117 340</b>	<b>-489 841</b>	<b>-269 347</b>	<b>-179 367</b>	<b>-94 653</b>
Náklady na zaměstnance	<b>-61 490</b>	<b>-239 884</b>	<b>-161 157</b>	<b>-111 366</b>	<b>-62 806</b>
Mzdy a platy	-46 095	-186 208	-122 893	-85 458	-49 191
Sociální a zdravotní pojištění	-14 958	-50 061	-35 532	-24 310	-12 734
Penzijní a podobné výdaje	0	0	0	0	0
Náklady na dočasné zaměstnance	0	0	0	0	0
Odměny - vlastní kapitálové nástroje	0	0	0	0	0
Ostatní náklady na zaměstnance	-436	-3 615	-2 731	-1 598	-882
Ostatní správní náklady	<b>-55 851</b>	<b>-249 957</b>	<b>-108 190</b>	<b>-68 001</b>	<b>-31 847</b>
Náklady na reklamu	-19 128	-69 516	-11 661	-337	-272
Náklady na poradenství	-7 059	-47 007	-18 365	-15 592	-2 527
Náklady na informační technologie	-3 722	-18 584	-11 816	-8 103	-4 102
Náklady na outsourcing	-15	-5	-3	-2	-1
Nájemné	-8 927	-29 752	-18 413	-13 294	-7 082
Jiné správní náklady	-17 000	-85 094	-47 932	-30 673	-17 863
Odpisy	<b>-12 662</b>	<b>-51 945</b>	<b>-38 953</b>	<b>-25 886</b>	<b>-13 098</b>
Odpisy pozemků, budov a zařízení	-5 746	-23 551	-17 396	-11 332	-5 780
Odpisy investic do nemovitostí	0	0	0	0	0
Odpisy nehmotného majetku	-6 917	-28 394	-21 557	-14 554	-7 318
Tvorba rezerv	2 513	-1 129	0	3 956	2 488
Ztráty ze znehodnocení	<b>-30 098</b>	<b>-252 876</b>	<b>95 589</b>	<b>120 126</b>	<b>9 382</b>
Ztráty ze znehodnocení finan.aktiv nevykázaných v RH do Z/Z	<b>-30 098</b>	<b>-252 876</b>	<b>95 589</b>	<b>120 126</b>	<b>9 382</b>
Ztráty ze znehodnocení finančních aktiv v pořizovací ceně	0	0	0	0	0
Ztráty ze znehodnocení realizovatelných finančních aktiv	0	0	0	0	0
Ztráty ze znehodnocení úvěrů a jiných pohledávek	-30 098	-252 876	95 589	120 126	9 382
Ztráty ze znehodnocení finan. investic držených do splatnosti	0	0	0	0	0
Ztráty ze znehodnocení nefinančních aktiv	0	0	0	0	0
Ztráty ze znehodnocení pozemků, budov a zařízení	0	0	0	0	0
Ztráty ze znehodnocení z investic do nemovitostí	0	0	0	0	0
Ztráty ze znehodnocení goodwillu	0	0	0	0	0
Ztráty ze znehodnocení nehmotného majetku	0	0	0	0	0
Ztráty ze znehodnocení účasti v přídr. a ovlád.os. a sp.podn.	0	0	0	0	0
Ztráty ze znehodnocení ostatních nefinančních aktiv	0	0	0	0	0
Negativní goodwill bezprostředně zahrnutý do výkazu Z/Z	0	0	0	0	0
Podíl na Z/Z přídr. a ovládaných osob a společných podniků	0	0	0	0	0
Zisk nebo ztráta z neoběžných aktiv a vyřazovaných skupin	0	0	0	0	0
Zisk nebo ztráta z pokračujících činností před zdaněním	<b>156 489</b>	<b>338 914</b>	<b>537 092</b>	<b>354 787</b>	<b>107 960</b>
Náklady na daň z příjmů	-31 202	-104 848	-125 399	-81 848	-20 921
Zisk nebo ztráta z pokračujících činností po zdanění	<b>125 287</b>	<b>234 066</b>	<b>411 693</b>	<b>272 939</b>	<b>87 039</b>
Zisk nebo ztráta z ukončované činnosti po zdanění	0	0	0	0	0
Zisk nebo ztráta po zdanění	<b>125 287</b>	<b>234 066</b>	<b>411 693</b>	<b>272 939</b>	<b>87 039</b>

**5.3 FINANČNÍ AKTIVA PODLE ZNEHODNOCENÍ, SEKTORŮ A OCEŇENÍ**

v tis. Kč							<b>31.3.2010</b>
		Hodnota před znehodnocením	Opravné položky	Kumulovaná ztráta z ocenění reálnou hodnotou		Účetní hodnota (netto)	
	Finanční aktiva oceňovaná naběhlou hodnotou nebo pořizovací cenou	Finanční aktiva oceňovaná reálnou hodnotou	Finanční aktiva oceňovaná naběhlou hodnotou nebo pořizovací cenou	Finanční aktiva oceňovaná reálnou hodnotou	Finanční aktiva oceňovaná naběhlou hodnotou nebo pořizovací cenou	Finanční aktiva oceňovaná reálnou hodnotou	
<b>3</b>	Pohledávky bez znehodnocení	<b>37 634 378</b>	<b>0</b>	<b>0</b>	<b>37 634 378</b>	<b>0</b>	
<b>9</b>	Pohledávky se znehodnocením	<b>2 970 300</b>	<b>0</b>	<b>765 694</b>	<b>2 204 606</b>	<b>0</b>	

v tis. Kč							<b>31.12.2009</b>
		Hodnota před znehodnocením	Opravné položky	Kumulovaná ztráta z ocenění reálnou hodnotou		Účetní hodnota (netto)	
	Finanční aktiva oceňovaná naběhlou hodnotou nebo pořizovací cenou	Finanční aktiva oceňovaná reálnou hodnotou	Finanční aktiva oceňovaná naběhlou hodnotou nebo pořizovací cenou	Finanční aktiva oceňovaná reálnou hodnotou	Finanční aktiva oceňovaná naběhlou hodnotou nebo pořizovací cenou	Finanční aktiva oceňovaná reálnou hodnotou	
<b>3</b>	Pohledávky bez znehodnocení	<b>34 991 892</b>	<b>0</b>	<b>0</b>	<b>34 991 892</b>	<b>0</b>	
<b>9</b>	Pohledávky se znehodnocením	<b>2 057 478</b>	<b>0</b>	<b>793 592</b>	<b>1 263 886</b>	<b>0</b>	

v tis. Kč							<b>30.9.2009</b>
		Hodnota před znehodnocením	Opravné položky	Kumulovaná ztráta z ocenění reálnou hodnotou		Účetní hodnota (netto)	
	Finanční aktiva oceňovaná naběhlou hodnotou nebo pořizovací cenou	Finanční aktiva oceňovaná reálnou hodnotou	Finanční aktiva oceňovaná naběhlou hodnotou nebo pořizovací cenou	Finanční aktiva oceňovaná reálnou hodnotou	Finanční aktiva oceňovaná naběhlou hodnotou nebo pořizovací cenou	Finanční aktiva oceňovaná reálnou hodnotou	
<b>3</b>	Pohledávky bez znehodnocení	<b>34 611 481</b>	<b>0</b>	<b>0</b>	<b>34 611 481</b>	<b>0</b>	
<b>9</b>	Pohledávky se znehodnocením	<b>949 541</b>	<b>0</b>	<b>488 216</b>	<b>461 324</b>	<b>0</b>	

V tis. Kč							<b>30.6.2009</b>
		Hodnota před znehodnocením	Opravné položky	Kumulovaná ztráta z ocenění reálnou hodnotou		Účetní hodnota (netto)	
	Finanční aktiva oceňovaná naběhlou hodnotou nebo pořizovací cenou	Finanční aktiva oceňovaná reálnou hodnotou	Finanční aktiva oceňovaná naběhlou hodnotou nebo pořizovací cenou	Finanční aktiva oceňovaná reálnou hodnotou	Finanční aktiva oceňovaná naběhlou hodnotou nebo pořizovací cenou	Finanční aktiva oceňovaná reálnou hodnotou	
<b>3</b>	Pohledávky bez znehodnocení	<b>33 371 357</b>	<b>0</b>	<b>0</b>	<b>33 371 357</b>	<b>0</b>	
<b>9</b>	Pohledávky se znehodnocením	<b>1 761 241</b>	<b>0</b>	<b>493 218</b>	<b>1 268 023</b>	<b>0</b>	

v tis. Kč							<b>31.3.2009</b>
		Hodnota před znehodnocením	Opravné položky	Kumulovaná ztráta z ocenění reálnou hodnotou		Účetní hodnota (netto)	
	Finanční aktiva oceňovaná naběhlou hodnotou nebo pořizovací cenou	Finanční aktiva oceňovaná reálnou hodnotou	Finanční aktiva oceňovaná naběhlou hodnotou nebo pořizovací cenou	Finanční aktiva oceňovaná reálnou hodnotou	Finanční aktiva oceňovaná naběhlou hodnotou nebo pořizovací cenou	Finanční aktiva oceňovaná reálnou hodnotou	
<b>3</b>	Pohledávky bez znehodnocení	<b>32 304 153</b>	<b>0</b>	<b>0</b>	<b>32 304 153</b>	<b>0</b>	
<b>9</b>	Pohledávky se znehodnocením	<b>3 257 308</b>	<b>0</b>	<b>670 499</b>	<b>2 608 150</b>	<b>0</b>	

## 5.4 DERIVÁTY

### Deriváty k obchodování - aktiva

v tis. Kč	31.3.2010	31.12.2009	30.9.2009	30.6.2009	31.3.2009
reálná hodnota	71 588	28 813	108 111	349 159	235 542
jmenovitá hodnota	15 032 424	13 659 719	17 798 072	17 302 367	16 458 994

### Deriváty k obchodování - pasiva

v tis. Kč	31.3.2010	31.12.2009	30.9.2009	30.6.2009	31.3.2009
reálná hodnota	41 224	211 631	16 131	41 927	196 718
jmenovitá hodnota	15 004 126	13 852 587	17 696 993	16 986 798	16 409 723

### Deriváty zajišťovací - aktiva

v tis. Kč	31.3.2010	31.12.2009	30.9.2009	30.6.2009	31.3.2009
reálná hodnota	0	0	0	0	0
jmenovitá hodnota	0	0	0	0	0

### Deriváty zajišťovací - pasiva

v tis. Kč	31.3.2010	31.12.2009	30.9.2009	30.6.2009	31.3.2009
reálná hodnota	0	0	0	0	0
jmenovitá hodnota	0	0	0	0	0

## 5.5 POMĚROVÉ A DALŠÍ UKAZATELE

### 1. ÚDAJE O KAPITÁLU

v tis. Kč	31.3.2010	31.12.2009	30.9.2009	30.6.2009	31.3.2009
a) Souhrnná výše původního kapitálu (Tier 1)	3 226 091	2 978 207	2 978 623	2 977 338	2 971 051
b) Souhrnná výše dodatkového kapitálu (Tier 2)	616 151	640 850	609 370	626 926	663 007
c) Souhrnná výše kapitálu na krytí tržního rizika (Tier 3)	-	-	-	-	-
d) Souhrnná výše odčitatelných položek	-	-	-	-	-
e) Souhrnná výše kapitálu po zohlednění odčitatelných položek	3 842 242	3 619 057	3 587 994	3 604 264	3 634 058

### 2. POMĚROVÉ UKAZATELE

v tis. Kč	31.3.2010	31.12.2009	30.9.2009	30.6.2009	31.3.2009
a) Kapitálová přiměřenost	13,24%	11,76 %	12,02%	11,31%	11,29%
b) Rentabilita průměrných aktiv (ROAA)	1,20%	0,62 %	1,48%	1,47%	0,93%
c) Rentabilita průměrného vlastního kapitálu (ROAE)	16,15%	8,00 %	18,85%	18,89%	12,23%
d) Aktiva na jednoho zaměstnance (tis.)	158 226	149 038	141 541	144 544	139 502
e) Správní náklady na jednoho zaměstnance (tis.)	1 701	1 842	1 403	1 417	1 450
f) Čistý zisk na jednoho zaměstnance (tis.)	1 816	880	2 144	2 158	1 334



**3. KAPITÁL A KAPITÁLOVÁ PŘÍMĚŘENOST**

	31.3.2010	31.12.2009	30.9.2009	30.6.2009	31.3.2009
Kapitálové požadavky celkem	2 322 437	2 461 782	2 388 285	2 549 871	2 574 561
Kap. pož. k úvěrovému riziku celkem	2 140 051	2 286 290	2 236 155	2 396 337	2 422 806
Kap. pož. k úvěr. riziku při STA celkem	2 140 051	2 286 290	2 236 155	2 396 337	2 422 806
Kap. pož. k úvěr. riziku při STA k expozicím celkem	2 140 051	2 286 290	2 236 155	2 396 337	2 422 806
Kap. pož. při STA k expoz. vůči centr. vládám a bankám	0	0	0	0	0
Kap. pož. při STA k expoz. vůči reg. vládám a míst. orgánům					
Kap. pož. při STA k expoz. vůči org. veřejného sektoru a ost.					
Kap. pož. při STA k expoz. vůči mezinárodním rozvoj. bankám					
Kap. pož. při STA k expoz. vůči mezinárodním organizacím					
Kap. pož. při STA k expoz. vůči institucím	67 153	31 230	29 563	46 949	43 329
Kap. pož. při STA k podnikovým expoz.	1 293 428	1 417 701	1 396 964	1 588 852	1 625 128
Kap. pož. při STA k retailovým expoz.	0	0	0	0	0
Kap. pož. při STA k expoz. zajištěným nemovitostmi	624 778	679 301	773 118	725 715	716 493
Kap. pož. při STA k expoz. po splatnosti	1 941	3 254	2 762	4 289	3 801
Kap. pož. při STA k regulatorně vysoce rizikovým expoz.					
Kap. pož. při STA k expoz. v krytých dluhopisech					
Kap. pož. při STA ke krátkod. expoz. vůči inst. a podn. expoz.	0	0	0	0	0
Kap. pož. při STA k expoz. vůči fondům kolekt. investování					
Kap. pož. při STA k ostatním expoz.	152 751	154 803	33 747	30 531	34 055
Kap. pož. k úvěr. riziku při STA v IRB k expozicím celkem	0	0	0	0	0
Kap. pož. při STA v IRB k expoz. vůči centr. vládám a bankám	0	0	0	0	0
Kap. pož. při STA v IRB k expoz. vůči institucím	0	0	0	0	0
Kap. pož. při STA v IRB k podnikovým expoz.	0	0	0	0	0
Kap. pož. při STA v IRB k retailovým expoz.	0	0	0	0	0
Kap. pož. při STA v IRB k akciovým expoz.	0	0	0	0	0
Kap. pož. při STA v IRB k ostatním expoz.	0	0	0	0	0
Kap. pož. k úvěr. riziku při STA k sekuritizovaným expozicím					
Kap. pož. k úvěr. riziku při IRB celkem	0	0	0	0	0
Kap. pož. k úvěr. riziku při IRB k vybr. expozicím celkem	0	0	0	0	0
Kap. pož. při IRB k expoz. vůči centr. vládám a bankám	0	0	0	0	0
Kap. pož. při IRB k expoz. vůči institucím	0	0	0	0	0
Kap. pož. při IRB k podnikovým expoz.	0	0	0	0	0
Kap. pož. při IRB k retailovým expoz.	0	0	0	0	0
Kap. pož. k úvěr. riziku při IRB k akciovým expozicím	0	0	0	0	0
Kap. pož. k úvěr. riziku při IRB k sekuritizovaným expozicím					
Kap. pož. k úvěr. riziku při IRB k ostatním expozicím					
Kap. pož. k vypořádacímu riziku					
Kap. pož. k pozičnímu, měnovému a komoditnímu riziku celkem	58 693	51 799	28 438	29 841	47 591
Kap. pož. k trž. riziku při stand. přístupu (STA) celkem	58 693	51 799	28 438	29 841	47 591
Kap. pož. při STA k úrokovému riziku	39 529	24 246	21 096	18 538	34 680
Kap. pož. při STA k akciovému riziku	6 701	1 382	1 246	927	844
Kap. pož. při STA k měnovému riziku	12 055	25 839	5 947	10 272	12 012
Kap. pož. při STA ke komoditnímu riziku	408	332	148	104	56
Kap. pož. k trž. riziku při přístupu založ. na vl. modelech					
Kap. pož. k operačnímu riziku celkem	123 693	123 693	123 693	123 693	104 164
Kap. pož. k oper. riziku při BIA	123 693	123 693	123 693	123 693	104 164
Kap. pož. k oper. riziku při TSA					
Kap. pož. k oper. riziku při ASA					
Kap. pož. k oper. riziku při AMA	0	0	0	0	0
Kap. pož. k riziku angažovanosti obch. portfolia					
Kap. pož. k ostatním nástrojům obch. portfolia					
Přechodný kap. pož. - dorovnání k Basel 1					

**J&T BANKA**

**5.6 ROZVAHA K 31.3.2010**

**AKTIVA VYKAZUJÍCÍHO SUBJEKTU V ZÁKLADNÍM ČLENĚNÍ**

Údaje kompenzované o opravné položky a oprávky

V tis. Kč	Údaj kompenzovaný o opravné položky a oprávky	Údaj kompenzovaný o opravné položky a oprávky	Údaj kompenzovaný o opravné položky a oprávky	Údaj kompenzovaný o opravné položky a oprávky	Údaj kompenzovaný o opravné položky a oprávky
	<b>31.3.2010</b>	<b>31.12.2009</b>	<b>30.9.2009</b>	<b>30.6.2009</b>	<b>31.3.2009</b>
<b>Aktiva celkem</b>	<b>43 569 591</b>	<b>39 542 429</b>	<b>36 127 558</b>	<b>36 439 633</b>	<b>36 280 113</b>
Pokladní hotovost a pohledávky vůči centrálním bankám	12 757 400	9 378 509	6 374 145	4 334 412	3 910 803
Pokladní hotovost	77 987	57 051	73 148	73 332	53 731
Pohledávky vůči centrálním bankám	12 679 414	9 321 458	6 300 997	4 261 080	3 857 072
Finanční aktiva k obchodování	796 435	460 976	587 980	858 722	942 139
Deriváty k obchodování s kladnou reálnou hodnotou	71 588	28 813	108 111	349 159	235 542
Kapitálové nástroje k obchodování	8 899	0	0	0	0
Dluhové cenné papíry k obchodování	715 947	432 164	479 869	509 563	706 597
Pohledávky k obchodování	0	0	0	0	0
Pohledávky k obchodování vůči úvěrovým institucím	0	0	0	0	0
Pohledávky k obchodování vůči j. osobám než úvěr. institucím	0	0	0	0	0
Ostatní pohledávky k obchod. sektorově nečleněné	0	0	0	0	0
Finanční aktiva v reálné hodnotě výkaz. do zisku nebo ztráty	2 252 066	2 307 119	127	156 403	0
Kapitálové nástroje v reálné hodnotě vykázané do Z/Z	1 465 180	1 508 538	127	0	0
Dluhové cenné papíry v reálné hodnotě vykázané do Z/Z	786 887	798 581	0	156 403	0
Pohledávky v reálné hodnotě vykázané do zisku nebo ztráty	0	0	0	0	0
Pohledávky v reálné hodnotě vykázané do Z/Z vůči úvěr. inst.	0	0	0	0	0
Pohledávky v RH vykázané do Z/Z vůči j.osobám než úvěr.inst.	0	0	0	0	0
Ostatní pohledávky v RH vykázané do Z/Z sektorově nečleněné	0	0	0	0	0
Realizovatelná finanční aktiva	203 421	135 072	9 986	390 922	70
Kapitálové nástroje realizovatelné	65	67	64	66	70
Dluhové cenné papíry realizovatelné	203 356	135 005	9 923	390 856	0
Pohledávky realizovatelné	0	0	0	0	0
Pohledávky realizovatelné vůči úvěrovým institucím	0	0	0	0	0
Pohledávky realizovatelné vůči j.osobám než úvěr.institucím	0	0	0	0	0
Ostatní pohledávky realizovatelné sektorově nečleněné	0	0	0	0	0
Úvěry a jiné pohledávky	27 342 522	27 057 091	28 984 731	30 538 701	31 261 833
Dluhové cenné papíry neobchodovatelné	0	0	0	0	0
Pohledávky	27 342 522	27 057 091	28 984 731	30 538 701	31 261 833
Pohledávky vůči úvěrovým institucím	3 954 174	1 707 323	1 520 902	2 365 361	2 250 099
Pohledávky vůči osobám jiným než úvěrovým institucím	23 326 907	25 283 696	27 370 632	28 111 860	28 906 846
Ostatní pohledávky sektorově nečleněné	61 440	66 071	93 197	61 480	104 888
Finanční investice držené do splatnosti	0	0	0	0	0
Dluhové cenné papíry držené do splatnosti	0	0	0	0	0
Pohledávky držené do splatnosti	0	0	0	0	0
Pohledávky držené do splatnosti vůči úvěrovým institucím	0	0	0	0	0

pokračování >

< pokračování

V tis. Kč	Údaj kompenzovaný o opravné položky a oprávky <b>31.3.2010</b>	Údaj kompenzovaný o opravné položky a oprávky <b>31.12.2009</b>	Údaj kompenzovaný o opravné položky a oprávky <b>30.9.2009</b>	Údaj kompenzovaný o opravné položky a oprávky <b>30.6.2009</b>	Údaj kompenzovaný o opravné položky a oprávky <b>31.3.2009</b>
Pohledávky držené do splatnosti vůči j.osobám než úvér.inst.	0	0	0	0	0
Ostatní pohledávky držené do splatnosti sektorově nečleněné	0	0	0	0	0
Zajišťovací deriváty s kladnou reálnou hodnotou	<b>0</b>	<b>0</b>	<b>0</b>	<b>0</b>	<b>0</b>
Zajišť. deriváty s kladnou RH - zajištění reálné hodnoty	0	0	0	0	0
Zajišť. deriváty s kladnou RH - zajištění peněžních toků	0	0	0	0	0
Zajišť.deriváty s kl.RH- zaj.čistých investic do zahr.jedn.	0	0	0	0	0
Zajišť.deriváty s kladnou RH-zajištění úrok.rizika - RH	0	0	0	0	0
Zajišť.deriváty s kladnou RH- zajištění úrok.rizika-pen.toky	0	0	0	0	0
Kladné změny reálné hodnoty portfolia zajišťovaných nástrojů	0	0	0	0	0
<b>Hmotný majetek</b>	<b>24 059</b>	<b>25 093</b>	<b>28 432</b>	<b>19 723</b>	<b>22 164</b>
Pozemky, budovy a zařízení	24 059	25 093	28 432	19 723	22 164
Investice do nemovitostí	0	0	0	0	0
<b>Nehmotný majetek</b>	<b>61 330</b>	<b>67 885</b>	<b>72 999</b>	<b>73 930</b>	<b>80 831</b>
Goodwill	4 141	4 280	4 418	4 557	4 695
Ostatní nehmotný majetek	57 189	63 605	68 581	69 373	76 136
Účasti v přidružených a ovládaných osobách a ve spol.podn.	41 360	41 360	41 360	41 360	41 360
<b>Daňové pohledávky</b>	<b>407</b>	<b>32 264</b>	<b>187</b>	<b>187</b>	<b>187</b>
Pohledávky ze splatné daně	0	31 857	0	0	0
Pohledávky z odložené daně	407	407	187	187	187
Ostatní aktiva	90 591	37 060	27 611	25 273	20 727
Neoběžná aktiva a vyřazované skupiny určené k prodeji	0	0	0	0	0

**ZÁVAZKY A VLASTNÍ KAPITÁL VÝKAZ. SUBJEKTU V ZÁKLADNÍM ČLENĚNÍ**

V tis. Kč	31.3.2010	31.12.2009	30.9.2009	30.6.2009	31.3.2009
Závkazy a vlastní kapitál celkem	<b>43 569 591</b>	<b>39 542 429</b>	<b>36 127 558</b>	<b>36 439 633</b>	<b>36 280 113</b>
Závkazy celkem	<b>40 154 100</b>	<b>36 254 889</b>	<b>32 657 500</b>	<b>33 128 173</b>	<b>33 149 834</b>
Vklady, úvěry a ostatní finanční závkazy vůči centr.bankám	0	0	0	0	0
Finanční závkazy k obchodování	<b>86 656</b>	<b>213 028</b>	<b>19 217</b>	<b>41 927</b>	<b>196 718</b>
Deriváty k obchodování se zápornou reálnou hodnotou	41 224	211 631	16 131	41 927	196 718
Závkazy z krátkých prodejů	45 432	1 397	3 086	0	0
Vklady, úvěry a ostatní finanční závkazy k obchodování	<b>0</b>	<b>0</b>	<b>0</b>	<b>0</b>	<b>0</b>
Vklady, úvěry a ostatní fin.závkazy k obch. vůči úvěr.inst.	0	0	0	0	0
Vklady, úvěry a ost.fin.závk.k obch.vůči j.os.než úvěr.inst.	0	0	0	0	0
Ostatní finanční závkazy k obchodování sektorově nečleněné	0	0	0	0	0
Emitované dluhové CP určené k odkupu v krátkém období	0	0	0	0	0
Finanční závkazy v reálné hodnotě vykázané do zisku/ztráty	<b>0</b>	<b>0</b>	<b>0</b>	<b>0</b>	<b>0</b>
Vklady,úvěry a ostatní finanční závkazy v RH vykázané do Z/Z	<b>0</b>	<b>0</b>	<b>0</b>	<b>0</b>	<b>0</b>
Vklady,úvěry a ost.fin.závk.v RH vyk.do Z/Z vůči úvěr.inst.	0	0	0	0	0
Vklady a ost.fin.záv.v RH vyk.do Z/Z vůči j.os.než úvěr.inst.	0	0	0	0	0
Ostatní fin.závkazy v RH hodnotě vykáz.do Z/Z sektor.nečlen.	0	0	0	0	0
Emitované dluhové CP v RH vykázané do zisku nebo ztráty	0	0	0	0	0
Podřízené závkazy v RH vykázané do zisku nebo ztráty	0	0	0	0	0
Finanční závkazy v naběhlé hodnotě	<b>39 942 041</b>	<b>35 961 946</b>	<b>32 496 870</b>	<b>32 876 299</b>	<b>32 522 092</b>
Vklady, úvěry a ostatní finanční závkazy v naběhlé hodnotě	<b>38 113 961</b>	<b>34 119 956</b>	<b>30 696 607</b>	<b>31 069 727</b>	<b>30 686 232</b>
Vklady a ost.fin.závkazy v naběhlé hodnotě vůči úvěr.inst.	1 644 038	1 438 376	1 799 306	2 741 101	2 184 059
Vklady a ost.fin.záv.v naběhlé hodn.vůči j.os.než úvěr.inst.	36 090 662	32 186 908	28 598 154	28 164 614	28 278 191
Ostatní finanční závkazy v naběhlé hodnotě sektor.nečleněné	379 261	494 673	299 147	164 011	223 982
Emitované dluhové cenné papíry v naběhlé hodnotě	1 203 993	1 193 029	1 183 720	1 172 597	1 165 782
Podřízené závkazy v naběhlé hodnotě	624 088	648 961	616 543	633 975	670 078
Finanční závkazy spojené s převáděnými aktivy	0	0	0	0	0
Zajišťovací deriváty se zápornou reálnou hodnotou	<b>0</b>	<b>0</b>	<b>0</b>	<b>0</b>	<b>0</b>
Zajišť. deriváty se zápornou RH - zajištění reálné hodnoty	0	0	0	0	0
Zajišť. deriváty se zápornou RH - zajištění peněžních toků	0	0	0	0	0
Zajišť.deriváty s záp.RH- zajištění investic do zahr.jedn.	0	0	0	0	0
Zajišť.deriváty se zápornou RH-zajištění úrok.rizika - RH	0	0	0	0	0
Zajišť.deriváty s záp.RH-zajištění úrok.rizika-peněžní toky	0	0	0	0	0
Záporné změny reál. hodnoty portfolia zajišťovaných nástrojů	0	0	0	0	0
Rezervy	<b>4 439</b>	<b>7 058</b>	<b>863</b>	<b>1 978</b>	<b>3 544</b>
Rezervy na restrukturalizace	0	0	0	0	0
Rezervy na daně a soudní spory	0	0	0	0	0
Rezervy na důchody a podobné závkazy	0	0	0	0	0
Rezervy na podrozvahové položky	0	0	0	0	0
Rezervy na nevýhodné smlouvy	0	0	0	0	0
Ostatní rezervy	4 439	7 058	863	1 978	3 544
Daňové závkazy	<b>4 770</b>	<b>4 770</b>	<b>3 603</b>	<b>3 603</b>	<b>3 604</b>
Závkazy ze splatné daně	0	0	0	0	0

pokračování >

< pokračování

V tis. Kč	31.3.2010	31.12.2009	30.9.2009	30.6.2009	31.3.2009
Závazky z odložené daně	4 770	4 770	3 603	3 603	3 604
Ostatní závazky	116 194	68 086	136 946	204 366	423 877
Základní kapitál družstev splatný na požádání	<b>XX</b>		<b>XX</b>	<b>XX</b>	<b>XX</b>
Závazky spojené s vyřazovanými skupinami určenými k prodeji	0	0	0	0	0
<b>Vlastní kapitál celkem</b>	<b>3 415 491</b>	<b>3 287 541</b>	<b>3 470 058</b>	<b>3 311 460</b>	<b>3 130 279</b>
Základní kapitál	<b>1 838 127</b>	<b>1 838 127</b>	<b>1 838 127</b>	<b>1 838 127</b>	<b>1 838 127</b>
Splacený základní kapitál	1 838 127	1 838 127	1 838 127	1 838 127	1 838 127
Nesplacený základní kapitál	0	0	0	0	0
Emisní ážio	0	0	0	0	0
Další vlastní kapitál	<b>0</b>	<b>0</b>	<b>0</b>	<b>0</b>	<b>0</b>
Kapitálová složka finančních nástrojů	0	0	0	0	0
Ostatní kapitálové nástroje	0	0	0	0	0
Fondy z přecenění a ostatní oceňovací rozdíly	<b>0</b>	<b>0</b>	<b>0</b>	<b>0</b>	<b>0</b>
Oceňovací rozdíly z hmotného majetku	0	0	0	0	0
Oceňovací rozdíly z nehmotného majetku	0	0	0	0	0
Zajištění čistých investic do zahraničních jednotek	0	0	0	0	0

**POSKYTNUTÉ PŘÍSLIBY, ZÁRUKY, POHLEDÁVKY Z DERIVÁTŮ A OBDOBNÉ POLOŽKY**

V tis. Kč	31.3.2010	31.12.2009	30.9.2009	30.6.2009	31.3.2009
Úhrn poskytnutých příslibů, záruk aj. podrozvah. pohledávek	21 560 837	18 710 496	21 903 291	20 773 992	20 329 653
Poskytnuté přísliby a záruky	4 624 253	2 452 016	2 600 959	2 267 930	2 280 189
Poskytnuté přísliby	3 657 501	1 383 974	1 528 492	1 321 699	1 258 242
Poskytnuté záruky a ručení	966 752	1 068 042	1 072 468	946 231	1 021 947
Poskytnuté záruky z úvěrových derivátů	0	0	0	0	0
Poskytnuté záruky ostatní	966 752	1 068 042	1 072 468	946 231	1 021 947
Poskytnuté záruky ze směnek	0	0	0	0	0
Poskytnuté záruky z akreditivů	0	0	0	0	0
Poskytnuté zástavy	49 910	48 587	45 439	48 455	54 401
Pohledávky ze spotových operací	1 422 699	2 118 624	1 028 555	724 975	1 105 804
Pohledávky z pevných termínových operací	14 967 959	13 633 513	17 772 656	17 279 037	16 437 396
Pohledávky z opcí	64 465	26 207	25 416	23 330	21 597
Odepsané pohledávky	431 550	431 550	430 266	430 266	430 266
Hodnoty předané k obhospodařování	0		0	0	0
Hodnoty předané do úschovy, správy a k uložení	0		0	0	0

**PŘIJATÉ PŘÍSLIBY, ZÁRUKY, ZÁVAZKY Z DERIVÁTŮ A OBDOBNÉ POLOŽKY**

V tis. Kč	31.3.2010	31.12.2009	30.9.2009	30.6.2009	31.3.2009
Úhrn přijatých příslibů, záruk aj. podrozvahových závazků	64 514 715	55 754 810	55 729 549	49 204 210	49 557 539
Přijaté přísliby a záruky	1 663 921	799 695	45 740	59 595	77 857
Přijaté přísliby	740 627	0	0	0	0
Přijaté záruky a ručení	607 600	483 043	25 165	30 248	27 380
Přijaté záruky z úvěrových derivátů	0		0	0	0
Přijaté záruky ostatní	607 600	483 043	25 165	30 248	27 380
Přijaté záruky ze směnek	315 693	316 652	20 575	29 346	50 477
Přijaté záruky z akreditivů	0	0	0	0	0
Přijaté zástavy	28 383 352	25 621 767	26 682 867	21 672 100	22 178 988
Závazky ze spotových operací	1 426 753	2 106 424	1 029 516	727 774	1 111 138
Závazky z pevných termínových operací	14 939 660	13 826 380	17 671 577	16 963 468	16 388 126
Závazky z opcí	64 465	26 207	25 416	23 330	21 597
Hodnoty převzaté k obhospodařování	6 596 963	2 370 209	2 360 068	2 244 730	2 176 950
Hodnoty převzaté do úschovy, správy a k uložení	11 439 600	11 004 129	7 914 364	7 513 214	7 602 883

**5.7. VÝKAZ ZISKŮ A ZTRÁT K 31.3.2010**

**VÝNOSY, NÁKLADY, ZISKY A ZTRÁTY VYKAZUJÍCÍHO SUBJEKTU**

V tis. Kč	31.3.2010	31.12.2009	30.9.2009	30.6.2009	31.3.2009
Zisk z finanční a provozní činnosti	308 962	1 141 595	752 740	437 357	204 839
Úrokové výnosy	506 935	2 044 530	1 482 773	978 195	503 075
Úroky z pohledávek vůči centrálním bankám	26 657	72 389	49 758	30 993	15 176
Úroky z finančních aktiv k obchodování	4 080	20 158	16 725	12 418	6 835
Úroky z finančních aktiv v reálné hodnotě vykázaných do Z/Z	19 431	7 595	3 014	463	
Úroky z realizovatelných finančních aktiv	2 594	2 327	1 346	406	
Úroky z úvěrů a jiných pohledávek	454 168	1 941 406	1 411 493	933 859	481 032
Úroky z finančních investic držených do splatnosti					
Zisk ze zajišťovacích úrokových derivátů					
Úroky z ostatních aktiv	5	655	438	56	31
Úrokové náklady	-244 100	-1 014 348	-780 894	-545 964	-294 349
Úroky na vklady, úvěry a ost.fin.závazky vůči centr.bankám					
Úroky na finanční závazky k obchodování					
Úroky na finanční závazky v reálné hodnotě vykázané do Z/Z					
Úroky na finanční závazky v naběhlé hodnotě	-244 100	-1 014 348	-780 894	-545 964	-294 349
Ztráta ze zajišťovacích úrokových derivátů					
Úroky na ostatní závazky					
Náklady na základní kapitál splatný na požádání					
Výnosy z dividend	0	0	0	0	0
Výnosy z dividend z finančních aktiv k obchodování					
Výnosy z dividend z finan.aktiv v RH vykázaných do Z/Z					
Výnosy z dividend z realizovatelných finančních aktiv					
Výnosy z dividend od přidružených a ovládaných osob					
Výnosy z poplatků a provizí	20 506	96 236	73 051	54 736	26 519
Poplatky a provize z operací s finan.nástroji pro zákazníky	10 516	50 649	31 971	21 511	12 626
Poplatky a provize z obstarání emisí					
Poplatky a provize z obstarání finančních nástrojů	10 516	50 649	31 971	21 511	12 626
Poplatky a provize za poradenskou činnost					
Poplatky a provize z clearingů a vypořádání					
Poplatky a provize za obhospodařování hodnot	4 958	14 374	10 917	5 899	
Poplatky a provize za správu, úschovu a uložení hodnot	495	1 812	1 047	663	155
Poplatky a provize z příslibů a záruk	1 828	16 877	13 409	12 031	4 764
Poplatky a provize z platebního styku	1 291	6 136	4 841	3 466	1 703
Poplatky a provize ze strukturovaného financování					
Poplatky a provize ze sekuritizace					
Poplatky a provize z ostatních služeb	1 418	6 388	10 866	11 167	7 271
Náklady na poplatky a provize	-15 497	-62 643	-41 942	-28 234	-11 145
Poplatky a provize na operace s finančními nástroji	-685	-3 091	-2 090	-1 332	-597
Poplatky a provize na obhospodařování hodnot					
Poplatky a provize na správu, úschovu a uložení hodnot	-677	-2 073	-1 263	-700	-120
Poplatky a provize na clearing a vypořádání					
Poplatky a provize na sekuritizaci					
Poplatky a provize na ostatní služby	-14 134	-57 479	-38 588	-26 202	-10 428
Realizované Z/Z z finan.aktiv a závazků nevykáz. v RH do Z/Z	0	102	0	0	0
Zisk (ztráta) z realizovatelných finančních aktiv					
Zisk (ztráta) z úvěrů a jiných pohledávek		102			
Zisk (ztráta) z finančních investic držených do splatnosti					
Zisk (ztráta) z finančních závazků v naběhlé hodnotě					
Zisk (ztráta) z ostatních závazků					

pokračování >

< pokračování

V tis. Kč	31.3.2010	31.12.2009	30.9.2009	30.6.2009	31.3.2009
Zisk (ztráta) z finančních aktiv a závazků k obchodování	272 925	515 102	972 497	620 532	8 954
Zisk (ztráta) z kapitálových nástrojů a akciových derivátů	468	0	27	1	0
Zisk (ztráta) z úrokových nástrojů (včetně úrok. derivátů)	3 662	6 783	2 048	-6 287	-11 559
Zisk (ztráta) z měnových nástrojů (včetně měn. derivátů)	268 795	508 319	970 422	626 818	20 513
Zisk (ztráta) z úvěrových nástrojů (včetně úvěr. derivátů)					
Zisk (ztráta) z komodit a komoditních derivátů	0	0	0	0	0
Zisk (ztráta) z ostatních nástrojů včetně hybridních					
Zisk (ztráta) z finan. aktiv a závazků v RH vykázané do Z/Z	25 032	40 236			
Zisk (ztráta) ze zajišťovacího účetnictví			206	82	31
Kurzové rozdíly	-244 811	-433 174	-926 634	-607 391	-20 613
Zisk (ztráta) z odúčtování aktiv j. než držených k prodeji		463	284	241	100
Ostatní provozní výnosy	3 648	16 315	11 414	8 488	2 106
Ostatní provozní náklady	-15 676	-61 225	-38 016	-43 329	-9 840
Správní náklady	-118 011	-520 910	-295 985	-192 755	-100 436
Náklady na zaměstnance	-61 490	-239 884	-166 191	-111 366	-62 806
Mzdy a platy	-46 095	-186 208	-127 927	-85 458	-49 191
Sociální a zdravotní pojištění	-14 958	-50 061	-35 532	-24 310	-12 734
Penzijní a podobné výdaje					
Náklady na dočasné zaměstnance					
Odměny - vlastní kapitálové nástroje					
Ostatní náklady na zaměstnance	-436	-3 615	-2 731	-1 598	-882
Ostatní správní náklady	-56 521	-281 026	-129 794	-81 390	-37 630
Náklady na reklamu	-19 128	-69 516	-11 661	-337	-272
Náklady na poradenství	-6 814	-46 129	-17 700	-15 130	-2 268
Náklady na informační technologie	-3 722	-18 584	-11 816	-8 103	-4 102
Náklady na outsourcing					
Nájemné	-10 098	-56 012	-41 521	-27 605	-13 383
Jiné správní náklady	-16 760	-90 785	-47 096	-30 214	-17 605
Odpisy	-10 155	-41 147	-30 781	-20 395	-10 320
Odpisy pozemků, budov a zařízení	-3 259	-12 837	-9 287	-5 883	-3 024
Odpisy investic do nemovitostí					
Odpisy nehmotného majetku	-6 896	-28 310	-21 494	-14 512	-7 297
Tvorba rezerv	2 513	-1 129	5 034	3 956	2 488
Ztráty ze znehodnocení	-23 977	-233 333	118 914	119 849	9 243
Ztráty ze znehodnocení finan.aktiv nevykázaných v RH do Z/Z	-23 838	-232 779	119 330	120 126	9 382
Ztráty ze znehodnocení finančních aktiv v pořizovací ceně					
Ztráty ze znehodnocení realizovatelných finančních aktiv					
Ztráty ze znehodnocení úvěrů a jiných pohledávek	-23 838	-232 779	119 330	120 126	9 382
Ztráty ze znehodnocení finan.investic držených do splatnosti					
Ztráty ze znehodnocení nefinančních aktiv	-139	-554	-416	-277	-139
Ztráty ze znehodnocení pozemků, budov a zařízení					
Ztráty ze znehodnocení z investic do nemovitostí					
Ztráty ze znehodnocení goodwillu	-139	-554	-416	-277	-139
Ztráty ze znehodnocení nehmotného majetku					
Ztráty ze znehodnocení účastí v přidr. a ovládaných os. a sp. podn.					
Ztráty ze znehodnocení ostatních nefinančních aktiv					
Negativní goodwill bezprostředně zahrnutý do výkazu Z/Z					
Podíl na Z/Z přidr. a ovládaných osob a společných podniků					
Zisk nebo ztráta z neoběžných aktiv a vyřazovaných skupin					
Zisk nebo ztráta z pokračujících činností před zdaněním	159 333	345 076	549 922	348 012	105 814
Náklady na daň z příjmů	-31 383	-102 921	-125 250	-81 939	-20 921
Zisk nebo ztráta z pokračujících činností po zdanění	127 950	242 155	424 672	266 073	84 893
Zisk nebo ztráta z ukončované činnosti po zdanění					
Zisk nebo ztráta po zdanění	127 950	242 155	424 672	266 073	84 893



**5.8 POHLEDÁVKY A JEJICH ZNEHODNOCENÍ**

v tis. Kč							31.3.2010
V tis. Kč	Hodnota před znehodnocením	Účetní hodnota (netto)	Opravné položky k jednotlivým pohledávkám	Opravné položky k port. pohledávek jednotlivě bez znehodnocení	Opravné položky k port. pohled. jednotlivě nevýznam. pohledávek	Kumulovaná ztráta z ocenění reálnou hodnotou	
Pohledávky z finančních činností celkem	<b>28 040 829</b>	<b>27 281 081</b>	<b>759 749</b>	<b>0</b>	<b>0</b>	<b>0</b>	
Pohledávky za úvěrovými institucemi	<b>3 954 174</b>	<b>3 954 174</b>	<b>0</b>	<b>0</b>	<b>0</b>	<b>0</b>	
Pohledávky za úvěrovými institucemi bez selhání	<b>3 954 174</b>	<b>3 954 174</b>	<b>0</b>	<b>0</b>	<b>0</b>	<b>0</b>	
Standardní pohledávky za úvěrovými institucemi	<b>3 954 174</b>	3 954 174					
Sledované pohledávky za úvěrovými institucemi	<b>0</b>						
Pohledávky za úvěrovými institucemi se selháním	<b>0</b>	<b>0</b>	<b>0</b>	<b>0</b>	<b>0</b>	<b>0</b>	
Nestandardní pohledávky za úvěrovými institucemi	<b>0</b>						
Pochybné pohledávky za úvěrovými institucemi	<b>0</b>						
Ztrátové pohledávky za úvěrovými institucemi	<b>0</b>						
Pohledávky za jinými osobami než úvěr.institucemi	<b>24 086 655</b>	<b>23 326 907</b>	<b>759 749</b>	<b>0</b>	<b>0</b>	<b>0</b>	
Pohledávky za j. osobami než úvěr.institucemi bez selhání	<b>21 918 770</b>	<b>21 884 596</b>	<b>34 174</b>	<b>0</b>	<b>0</b>	<b>0</b>	
Standardní pohledávky za jinými osobami než úvěr.institucemi	<b>17 604 701</b>	17 604 701					
Sledované pohledávky za jin. osobami než úvěr.institucemi	<b>4 314 070</b>	4 279 895	34 174				
Pohledávky za jin. osobami než úvěr.institucemi se selháním	<b>2 167 885</b>	<b>1 442 311</b>	<b>725 574</b>	<b>0</b>	<b>0</b>	<b>0</b>	
Nestandardní pohledávky za jin. osobami než úvěr.institucemi	<b>1 746 306</b>	1 348 410	397 896				
Pochybné pohledávky za jinými osobami než úvěr.institucemi	<b>33 484</b>	22 766	10 718				
Ztrátové pohledávky za jinými osobami než úvěr.institucemi	<b>388 096</b>	71 135	316 960				

v tis. Kč							31.12.2009
V tis. Kč	Hodnota před znehodnocením	Účetní hodnota (netto)	Opravné položky k jednotlivým pohledávkám	Opravné položky k port. pohledávek jednotlivě bez znehodnocení	Opravné položky k portfoliu jednotlivě nevýznamných pohledávek	Kumulovaná ztráta z ocenění reálnou hodnotou	
Pohledávky z finančních činností celkem	<b>27 737 763</b>	<b>26 991 020</b>	<b>746 743</b>	<b>0</b>	<b>0</b>	<b>0</b>	
Pohledávky za úvěrovými institucemi	<b>1 707 323</b>	<b>1 707 323</b>	<b>0</b>	<b>0</b>	<b>0</b>	<b>0</b>	
Pohledávky za úvěrovými institucemi bez selhání	<b>1 707 323</b>	<b>1 707 323</b>	<b>0</b>	<b>0</b>	<b>0</b>	<b>0</b>	
Standardní pohledávky za úvěrovými institucemi	<b>1 707 323</b>	1 707 323					
Sledované pohledávky za úvěrovými institucemi	<b>0</b>						
Pohledávky za úvěrovými institucemi se selháním	<b>0</b>	<b>0</b>	<b>0</b>	<b>0</b>	<b>0</b>	<b>0</b>	
Nestandardní pohledávky za úvěrovými institucemi	<b>0</b>						
Pochybné pohledávky za úvěrovými institucemi	<b>0</b>						
Ztrátové pohledávky za úvěrovými institucemi	<b>0</b>						
Pohledávky za jinými osobami než úvěr.institucemi	<b>26 030 440</b>	<b>25 283 697</b>	<b>746 743</b>	<b>0</b>	<b>0</b>	<b>0</b>	
Pohledávky za j. osobami než úvěr.institucemi bez selhání	<b>23 809 981</b>	<b>23 784 291</b>	<b>25 690</b>	<b>0</b>	<b>0</b>	<b>0</b>	
Standardní pohledávky za jinými osobami než úvěr.institucemi	<b>20 317 812</b>	20 317 812					
Sledované pohledávky za jin. osobami než úvěr.institucemi	<b>3 492 169</b>	3 466 479	25 690				
Pohledávky za jin. osobami než úvěr.institucemi se selháním	<b>2 220 459</b>	<b>1 499 406</b>	<b>721 053</b>	<b>0</b>	<b>0</b>	<b>0</b>	
Nestandardní pohledávky za jin. osobami než úvěr.institucemi	<b>1 792 345</b>	1 397 172	395 173				
Pochybné pohledávky za jinými osobami než úvěr.institucemi	<b>32 812</b>	23 103	9 709				
Ztrátové pohledávky za jinými osobami než úvěr.institucemi	<b>395 302</b>	79 131	316 170				

# INFORMACE O HOSPODAŘENÍ BANKY A O ŘÍZENÍ RIZIK

# 5

v tis. Kč	30.9.2009					
	Hodnota před znehodnocením	Účetní hodnota (netto)	Opravné položky k jednotlivým pohledávkám	Opravné položky k portfoliu pohledávek jednotlivě bez znehodnocení	Opravné položky k portfoliu jednotlivě nevýznamných pohledávek	Kumulovaná ztráta z ocenění reálnou hodnotou
Pohledávky z finančních činností celkem	<b>29 370 417</b>	<b>28 891 533</b>	<b>478 884</b>	<b>0</b>	<b>0</b>	<b>0</b>
Pohledávky za úvěrovými institucemi	<b>1 520 901</b>	<b>1 520 901</b>	<b>0</b>	<b>0</b>	<b>0</b>	<b>0</b>
Pohledávky za úvěrovými institucemi bez selhání	<b>1 520 901</b>	<b>1 520 901</b>	<b>0</b>	<b>0</b>	<b>0</b>	<b>0</b>
Standardní pohledávky za úvěrovými institucemi	<b>1 520 901</b>	1 520 901				
Sledované pohledávky za úvěrovými institucemi	<b>0</b>					
Pohledávky za úvěrovými institucemi se selháním	<b>0</b>	<b>0</b>	<b>0</b>	<b>0</b>	<b>0</b>	<b>0</b>
Nestandardní pohledávky za úvěrovými institucemi	<b>0</b>					
Pochybné pohledávky za úvěrovými institucemi	<b>0</b>					
Ztrátové pohledávky za úvěrovými institucemi	<b>0</b>					
Pohledávky za jinými osobami než úvěr.institucemi	<b>27 849 516</b>	<b>27 370 632</b>	<b>478 884</b>	<b>0</b>	<b>0</b>	<b>0</b>
Pohledávky za j. osobami než úvěr.institucemi bez selhání	<b>26 987 486</b>	<b>26 952 887</b>	<b>34 598</b>	<b>0</b>	<b>0</b>	<b>0</b>
Standardní pohledávky za jinými osobami než úvěr.institucemi	<b>24 188 963</b>	24 188 963				
Sledované pohledávky za jin. osobami než úvěr.institucemi	<b>2 798 523</b>	2 763 924	34 598			
Pohledávky za jin. osobami než úvěr.institucemi se selháním	<b>862 030</b>	<b>417 745</b>	<b>444 286</b>	<b>0</b>	<b>0</b>	<b>0</b>
Nestandardní pohledávky za jin. osobami než úvěr.institucemi	<b>367 491</b>	317 401	50 090			
Pochybné pohledávky za jinými osobami než úvěr.institucemi	<b>31 800</b>	23 630	8 169			
Ztrátové pohledávky za jinými osobami než úvěr.institucemi	<b>462 739</b>	76 713	386 026			

v tis. Kč	30.6.2009					
	Hodnota před znehodnocením	Účetní hodnota (netto)	Opravné položky k jednotlivým pohledávkám	Opravné položky k portfoliu pohledávek jednotlivě bez znehodnocení	Opravné položky k portfoliu jednotlivě nevýznamných pohledávek	Kumulovaná ztráta z ocenění reálnou hodnotou
Pohledávky z finančních činností celkem	<b>30 961 107</b>	<b>30 477 221</b>	<b>483 886</b>	<b>0</b>	<b>0</b>	<b>0</b>
Pohledávky za úvěrovými institucemi	<b>2 365 361</b>	<b>2 365 361</b>	<b>0</b>	<b>0</b>	<b>0</b>	<b>0</b>
Pohledávky za úvěrovými institucemi bez selhání	<b>2 365 361</b>	<b>2 365 361</b>	<b>0</b>	<b>0</b>	<b>0</b>	<b>0</b>
Standardní pohledávky za úvěrovými institucemi	<b>2 365 361</b>	2 365 361				
Sledované pohledávky za úvěrovými institucemi	<b>0</b>					
Pohledávky za úvěrovými institucemi se selháním	<b>0</b>	<b>0</b>	<b>0</b>	<b>0</b>	<b>0</b>	<b>0</b>
Nestandardní pohledávky za úvěrovými institucemi	<b>0</b>					
Pochybné pohledávky za úvěrovými institucemi	<b>0</b>					
Ztrátové pohledávky za úvěrovými institucemi	<b>0</b>					
Pohledávky za jinými osobami než úvěr.institucemi	<b>28 595 745</b>	<b>28 111 860</b>	<b>483 886</b>	<b>0</b>	<b>0</b>	<b>0</b>
Pohledávky za j. osobami než úvěr.institucemi bez selhání	<b>26 919 768</b>	<b>26 895 095</b>	<b>24 673</b>	<b>0</b>	<b>0</b>	<b>0</b>
Standardní pohledávky za jinými osobami než úvěr.institucemi	<b>25 204 080</b>	25 204 080				
Sledované pohledávky za jin. osobami než úvěr.institucemi	<b>1 715 689</b>	1 691 015	24 673			
Pohledávky za jin. osobami než úvěr.institucemi se selháním	<b>1 675 977</b>	<b>1 216 765</b>	<b>459 212</b>	<b>0</b>	<b>0</b>	<b>0</b>
Nestandardní pohledávky za jin. osobami než úvěr.institucemi	<b>1 209 042</b>	1 093 153	115 889			
Pochybné pohledávky za jinými osobami než úvěr.institucemi	<b>79 351</b>	65 430	13 920			
Ztrátové pohledávky za jinými osobami než úvěr.institucemi	<b>387 584</b>	58 181	329 403			

v tis. Kč	<b>31.3.2009</b>					
	Hodnota před znehodnocením	Účetní hodnota (netto)	Opravné položky k jednotlivým pohledávkám	Opravné položky k port. pohledávek jednotlivě bez znehodnocení	Opravné položky k port. jednotlivě nevýznamných pohledávek	Kumulovaná ztráta z ocenění reálnou hodnotou
Pohledávky z finančních činností celkem	<b>31 796 771</b>	<b>31 156 945</b>	<b>639 826</b>	<b>0</b>	<b>0</b>	<b>0</b>
Pohledávky za úvěrovými institucemi	<b>2 250 099</b>	<b>2 250 099</b>	<b>0</b>	<b>0</b>	<b>0</b>	<b>0</b>
Pohledávky za úvěrovými institucemi bez selhání	<b>2 250 099</b>	<b>2 250 099</b>	<b>0</b>	<b>0</b>	<b>0</b>	<b>0</b>
Standardní pohledávky za úvěrovými institucemi	<b>2 250 099</b>	2 250 099				
Sledované pohledávky za úvěrovými institucemi	<b>0</b>					
Pohledávky za úvěrovými institucemi se selháním	<b>0</b>	<b>0</b>	<b>0</b>	<b>0</b>	<b>0</b>	<b>0</b>
Nestandardní pohledávky za úvěrovými institucemi	<b>0</b>					
Pochybné pohledávky za úvěrovými institucemi	<b>0</b>					
Ztrátové pohledávky za úvěrovými institucemi	<b>0</b>					
Pohledávky za jinými osobami než úvěr.institucemi	<b>29 546 672</b>	<b>28 906 846</b>	<b>639 826</b>	<b>0</b>	<b>0</b>	<b>0</b>
Pohledávky za j. osobami než úvěr.institucemi bez selhání	<b>28 756 086</b>	<b>28 685 324</b>	<b>70 762</b>	<b>0</b>	<b>0</b>	<b>0</b>
Standardní pohledávky za jinými osobami než úvěr.institucemi	<b>26 248 484</b>	26 248 484				
Sledované pohledávky za jin. osobami než úvěr.institucemi	<b>2 507 601</b>	2 436 839	70 762			
Pohledávky za jin. osobami než úvěr.institucemi se selháním	<b>790 586</b>	<b>221 523</b>	<b>569 064</b>	<b>0</b>	<b>0</b>	<b>0</b>
Nestandardní pohledávky za jin. osobami než úvěr.institucemi	<b>271 673</b>	87 318	184 354			
Pochybné pohledávky za jinými osobami než úvěr.institucemi	<b>76 204</b>	61 298	14 906			
Ztrátové pohledávky za jinými osobami než úvěr.institucemi	<b>442 709</b>	72 906	369 803			

**5.9 FINANČNÍ AKTIVA PODLE ZNEHODNOCENÍ, SEKTORŮ A OCENĚNÍ**

V tis. Kč		<b>31.3.2010</b>					
		Hodnota před znehodnocením	Opravné položky	Kumulovaná ztráta z ocenění reálnou hodnotou		Účetní hodnota (netto)	
	Finanční aktiva oceňovaná naběhlou hodnotou nebo pořizovací cenou	Finanční aktiva oceňovaná reálnou hodnotou	Finanční aktiva oceňovaná naběhlou hodnotou nebo pořizovací cenou	Finanční aktiva oceňovaná reálnou hodnotou	Finanční aktiva oceňovaná naběhlou hodnotou nebo pořizovací cenou	Finanční aktiva oceňovaná reálnou hodnotou	
3	Pohledávky bez znehodnocení	<b>37 816 911</b>	<b>0</b>	<b>XX</b>	<b>XX</b>	<b>37 816 911</b>	<b>0</b>
9	Pohledávky se znehodnocením	<b>2 970 300</b>	<b>0</b>	<b>765 694</b>	<b>0</b>	<b>2 204 606</b>	<b>0</b>

V tis. Kč		<b>31.12.2009</b>					
		Hodnota před znehodnocením	Opravné položky	Kumulovaná ztráta z ocenění reálnou hodnotou		Účetní hodnota (netto)	
	Finanční aktiva oceňovaná naběhlou hodnotou nebo pořizovací cenou	Finanční aktiva oceňovaná reálnou hodnotou	Finanční aktiva oceňovaná naběhlou hodnotou nebo pořizovací cenou	Finanční aktiva oceňovaná reálnou hodnotou	Finanční aktiva oceňovaná naběhlou hodnotou nebo pořizovací cenou	Finanční aktiva oceňovaná reálnou hodnotou	
3	Pohledávky bez znehodnocení	<b>35 073 761</b>	<b>0</b>	<b>0</b>	<b>0</b>	<b>35 073 761</b>	<b>0</b>
9	Pohledávky se znehodnocením	<b>2 057 478</b>	<b>0</b>	<b>752 689</b>	<b>0</b>	<b>1 304 789</b>	<b>0</b>

V tis. Kč		<b>30.9.2009</b>					
		Hodnota před znehodnocením	Opravné položky	Kumulovaná ztráta z ocenění reálnou hodnotou		Účetní hodnota (netto)	
	Finanční aktiva oceňovaná naběhlou hodnotou nebo pořizovací cenou	Finanční aktiva oceňovaná reálnou hodnotou	Finanční aktiva oceňovaná naběhlou hodnotou nebo pořizovací cenou	Finanční aktiva oceňovaná reálnou hodnotou	Finanční aktiva oceňovaná naběhlou hodnotou nebo pořizovací cenou	Finanční aktiva oceňovaná reálnou hodnotou	
3	Pohledávky bez znehodnocení	<b>34 824 403</b>	<b>0</b>	<b>0</b>	<b>0</b>	<b>34 824 403</b>	<b>0</b>
9	Pohledávky se znehodnocením	<b>949 541</b>	<b>0</b>	<b>488 216</b>	<b>0</b>	<b>461 324</b>	<b>0</b>

V tis. Kč		<b>30.6.2009</b>					
		Hodnota před znehodnocením	Opravné položky	Kumulovaná ztráta z ocenění reálnou hodnotou		Účetní hodnota (netto)	
	Finanční aktiva oceňovaná naběhlou hodnotou nebo pořizovací cenou	Finanční aktiva oceňovaná reálnou hodnotou	Finanční aktiva oceňovaná naběhlou hodnotou nebo pořizovací cenou	Finanční aktiva oceňovaná reálnou hodnotou	Finanční aktiva oceňovaná naběhlou hodnotou nebo pořizovací cenou	Finanční aktiva oceňovaná reálnou hodnotou	
3	Pohledávky bez znehodnocení	<b>33 531 758</b>	<b>0</b>	<b>0</b>	<b>0</b>	<b>33 531 758</b>	<b>0</b>
9	Pohledávky se znehodnocením	<b>1 761 241</b>	<b>0</b>	<b>493 218</b>	<b>0</b>	<b>1 268 023</b>	<b>0</b>

V tis. Kč		<b>31.3.2009</b>					
		Hodnota před znehodnocením	Opravné položky	Kumulovaná ztráta z ocenění reálnou hodnotou		Účetní hodnota (netto)	
	Finanční aktiva oceňovaná naběhlou hodnotou nebo pořizovací cenou	Finanční aktiva oceňovaná reálnou hodnotou	Finanční aktiva oceňovaná naběhlou hodnotou nebo pořizovací cenou	Finanční aktiva oceňovaná reálnou hodnotou	Finanční aktiva oceňovaná naběhlou hodnotou nebo pořizovací cenou	Finanční aktiva oceňovaná reálnou hodnotou	
3	Pohledávky bez znehodnocení	<b>32 383 711</b>	<b>0</b>	<b>0</b>	<b>0</b>	<b>32 383 711</b>	<b>0</b>
9	Pohledávky se znehodnocením	<b>3 257 308</b>	<b>0</b>	<b>649 158</b>	<b>0</b>	<b>2 608 150</b>	<b>0</b>

## 5.10 INFORMACE O RESTRUKTURALIZOVANÝCH POHLEDÁVKÁCH

RESTRUKTURALIZOVANÉ POHLEDÁVKY ZA ÚČETNÍ OBDOBÍ V HODNOTĚ PŘED ZNEHODNOCENÍM

V tis. Kč	31.3.2010	31.12.2009	30.9.2009	30.6.2009	31.3.2009
Pohledávky oceňované naběhlou hodnotou	0	0	0	0	0
Pohledávky oceňované reálnou hodnotou	0	0	0	0	0

## 5.11 DERIVÁTY

Deriváty k obchodování - aktiva

v tis. Kč	31.3.2010	31.12.2009	30.9.2009	30.6.2009	31.3.2009
reálná hodnota	71 588	28 813	108 111	349 159	235 542
jmenovitá hodnota	15 032 424	13 659 719	17 798 072	17 302 367	16 458 994

Deriváty k obchodování - pasiva

v tis. Kč	31.3.2010	31.12.2009	30.9.2009	30.6.2009	31.3.2009
reálná hodnota	41 224	211 631	16 131	41 927	196 718
jmenovitá hodnota	15 004 126	13 852 587	17 696 993	16 986 798	16 409 723

Deriváty zajišťovací - aktiva

v tis. Kč	31.3.2010	31.12.2009	30.9.2009	30.6.2009	31.3.2009
reálná hodnota	0	0	0	0	0
jmenovitá hodnota	0	0	0	0	0

Deriváty zajišťovací - pasiva

v tis. Kč	31.3.2010	31.12.2009	30.9.2009	30.6.2009	31.3.2009
reálná hodnota	0	0	0	0	0
jmenovitá hodnota	0	0	0	0	0

## 5.12 POMĚROVÉ A DALŠÍ UKAZATELE

### 1. ÚDAJE O KAPITÁLU

v tis. Kč	31.3.2010	31.12.2009	30.9.2009	30.6.2009	31.3.2009
a) Souhrnná výše původního kapitálu (Tier 1)	3 226 210	2 977 501	2 972 387	2 971 456	2 964 554
b) Souhrnná výše dodatkového kapitálu (Tier 2)	616 151	640 850	609 370	626 926	663 007
c) Souhrnná výše kapitálu na krytí tržního rizika (Tier 3)	-	-	-	-	-
d) Souhrnná výše odčitatelných položek	-	-	-	-	-
e) Souhrnná výše kapitálu po zohlednění odčitatelných položek	3 842 361	3 618 351	3 581 757	3 598 382	3 627 560

### 2. POMĚROVÉ UKAZATELE

v tis. Kč	31.3.2010	31.12.2009	30.9.2009	30.6.2009	31.3.2009
a) Kapitálová přiměřenost	13,28%	11,81 %	12,04%	11,34%	11,32%
b) Rentabilita průměrných aktiv (ROAA)	1,21%	0,64 %	1,52%	1,42%	0,90%
c) Rentabilita průměrného kapitálu tier 1 (ROAE)	16,83%	8,31 %	19,56%	18,59%	12,22%
d) Aktiva na jednoho zaměstnance (tis.)	157 861	146 656	141 123	144 030	139 004
e) Správní náklady na jednoho zaměstnance (tis.)	1 710	1 958	1 541	1 523	1 539
f) Zisk nebo ztráta po zdanění na jednoho zaměstnance (tis.)	1 854	910	2 212	2 103	1 301

**3. KAPITÁL A KAPITÁLOVÁ PŘÍMĚŘENOST**

	31.3.2010	31.12.2009	30.9.2009	30.6.2009	31.3.2009
Kapitálové požadavky celkem	2 314 432	2 450 451	2 379 580	2 539 358	2 564 146
Kap. pož. k úvěrovému riziku celkem	2 132 442	2 278 606	2 227 818	2 386 205	2 412 673
Kap. pož. k úvěr. riziku při STA celkem	2 132 442	2 278 606	2 227 818	2 386 205	2 412 673
Kap. pož. k úvěr. riziku při STA k expozicím celkem	2 132 442	2 278 606	2 227 818	2 386 205	2 412 673
Kap. pož. při STA k expoz. vůči centr. vládám a bankám	0	0	0	0	0
Kap. pož. při STA k expoz. vůči reg. vládám a míst. orgánům					
Kap. pož. při STA k expoz. vůči org. veřejného sektoru a ost.					
Kap. pož. při STA k expoz. vůči mezinárodním rozvoj. bankám					
Kap. pož. při STA k expoz. vůči mezinárodním organizacím					
Kap. pož. při STA k expoz. vůči institucím	66 960	31 061	29 393	46 821	43 204
Kap. pož. při STA k podnikovým expoz.	1 303 814	1 427 840	1 407 335	1 597 532	1 634 023
Kap. pož. při STA k retailovým expoz.	0	0	0	0	0
Kap. pož. při STA k expoz. zajištěným nemovitostmi	624 778	679 301	773 118	725 715	716 493
Kap. pož. při STA k expoz. po splatnosti	2 242	3 567	2 695	4 289	3 801
Kap. pož. při STA k regulatorně vysoce rizikovým expoz.					
Kap. pož. při STA k expoz. v krytých dluhopisech					
Kap. pož. při STA ke krátkod. expoz. vůči inst. a podn. expoz.	0	0	0	0	0
Kap. pož. při STA k expoz. vůči fondům kolekt. investování					
Kap. pož. při STA k ostatním expoz.	134 648	136 836	15 278	11 847	15 152
Kap. pož. k úvěr. riziku při STA v IRB k expozicím celkem	0	0	0	0	0
Kap. pož. při STA v IRB k expoz. vůči centr. vládám a bankám	0	0	0	0	0
Kap. pož. při STA v IRB k expoz. vůči institucím	0	0	0	0	0
Kap. pož. při STA v IRB k podnikovým expoz.	0	0	0	0	0
Kap. pož. při STA v IRB k retailovým expoz.	0	0	0	0	0
Kap. pož. při STA v IRB k akciovým expoz.	0	0	0	0	0
Kap. pož. při STA v IRB k ostatním expoz.					
Kap. pož. k úvěr. riziku při STA k sekuritizovaným expozicím					
Kap. pož. k úvěr. riziku při IRB celkem	0	0	0	0	0
Kap. pož. k úvěr. riziku při IRB k vybr. expozicím celkem	0	0	0	0	0
Kap. pož. při IRB k expoz. vůči centr. vládám a bankám	0	0	0	0	0
Kap. pož. při IRB k expoz. vůči institucím	0	0	0	0	0
Kap. pož. při IRB k podnikovým expoz.	0	0	0	0	0
Kap. pož. při IRB k retailovým expoz.	0	0	0	0	0
Kap. pož. k úvěr. riziku při IRB k akciovým expozicím	0	0	0	0	0
Kap. pož. k úvěr. riziku při IRB k sekuritizovaným expozicím					
Kap. pož. k úvěr. riziku při IRB k ostatním expozicím					
Kap. pož. k vypořádacímu riziku					
Kap. pož. k pozičnímu, měnovému a komoditnímu riziku celkem	58 666	48 522	28 439	29 830	47 620
Kap. pož. k trž. riziku při stand. přístupu (STA) celkem	58 666	48 522	28 439	29 830	47 620
Kap. pož. při STA k úrokovému riziku	39 529	24 246	21 096	18 538	34 680
Kap. pož. při STA k akciovému riziku	6 701	1 382	1 246	927	844
Kap. pož. při STA k měnovému riziku	12 028	22 562	5 948	10 261	12 040
Kap. pož. při STA ke komoditnímu riziku	408	332	148	104	56
Kap. pož. k trž. riziku při přístupu založ. na vl. modelech					
Kap. pož. k operačnímu riziku celkem	123 323	123 323	123 323	123 323	103 854
Kap. pož. k oper. riziku při BIA	123 323	123 323	123 323	123 323	103 854
Kap. pož. k oper. riziku při TSA					
Kap. pož. k oper. riziku při ASA					
Kap. pož. k oper. riziku při AMA	0	0	0	0	0
Kap. pož. k riziku angažovanosti obch. portfolia					
Kap. pož. k ostatním nástrojům obch. portfolia					
Přechodný kap. pož. - dorovnání k Basel 1					

**5.13 SOURHNNÁ INFORMACE**

**Souhrnná informace o přístupu povinné osoby k posuzování dostatečnosti vnitřně stanoveného kapitálu vzhledem k jejím současným a budoucím činnostem (vnitřně stanovená a udržovaná kapitálová přiměřenost):**

Základním cílem řízení rizik je maximalizace výnosu ve vztahu k podstupovanému riziku při zohlednění rizikového apetitu banky (tedy rozsahu rizika které je banka ochotna akceptovat za účelem dosažení požadovaného výnosu). Přitom je třeba zajistit aby výsledek jejich aktivit jejichž součástí je podstupování rizika byl předvídatelný a v souladu s jejími obchodními cíly i rizikovým apetitem. V rámci plnění tohoto cíle banka identifikuje, kvalitně a obezřetně řídí rizika kterým je vystavena, přičemž vybraná rizika pokrývá interním kapitálem (tj. vybraná rizika měří a sleduje a stanovuje na ně interní kapitálové požadavky). Jako odraz rizikového apetitu banky stanovuje představenstvo banky cíle, kterých má být ve stanoveném časovém horizontu u interní kapitálové přiměřenosti dosaženo (tj. v jakém poměru by rizika měla být pokryta interním kapitálem), jakož i limity, pod které by interní kapitálová přiměřenost neměla poklesnout.

Banka používá pro:

- a) stanovení a průběžné posuzování vnitřně stanovené kapitálové potřeby a
  - b) plánování a průběžné udržování vnitřně stanovených kapitálových zdrojů
- kvantitativní i kvalitativní vstupy, přístupy a metody včetně vlastních expertních analýz, odhadů a scénářů přiměřeně charakteru, rozsahu a složitosti činností probíhajících v rámci banky a s nimi spjatých rizik.

Banka využívá tyto základní přístupy k vnitřnímu procesu řízení kapitálové přiměřenosti:

- kvalitativní přístup,
- kvantitativní přístup bez přímého dopadu do kapitálu,
- kvantitativní přístup s přímým dopadem do kapitálu.

V rámci systému vnitřně stanoveného kapitálu jsou v bance nastavovány procesy a sestavovány a následně analyzovány scénáře tak, aby byly posouzeny a zohledněny:

- a) procesy plánování, přípravy a schvalování nových činností, produktů nebo systémů,
- b) veškeré další podstatné probíhající či očekávané změny a faktory v rizikovém profilu nebo ve vnějším prostředí,
- c) vlivy možných odchylek od očekávaného vývoje, včetně vlivů možných mimořádných okolností,
- d) výsledky stresového testování,

a to včetně způsobů jejich promítnutí do plánování a zajišťování vnitřně stanovených kapitálových zdrojů.

**Vnitřně stanovené kapitálové zdroje alokuje banka k podstupovaným významným rizikům, a to v hodnotě k nim vnitřně stanovené kapitálové potřeby**

Výroční zprávu J&T BANKY, a. s., za rok 2008 je možno získat v sídle J&T BANKY, a. s., Pobřežní 14, Praha 8, 186 00 nebo na internetové stránce J&T BANKY ([www.jtbank.cz](http://www.jtbank.cz)).



**Standard Chartered Bank New York**

New York, USA  
SWIFT: SCBL US 33  
Currency: USD

**ING Belgium SA/ NV**

Brussels, Belgium  
SWIFT: BBRU BE BB  
Currency: EUR

**UBS AG**

Zurich, Switzerland  
SWIFT: UBSW CH ZH 80A  
Currency: CHF

**CALYON S.A., organizační složka**

Praha, Czech Republic  
SWIFT: CRLY CZ PP  
Currency: CZK, EUR, USD

**Československá obchodní banka, a. s.**

Praha, Czech Republic  
SWIFT: CEKO CZ PP  
Currency: CZK, EUR, USD

**ING Bank N. V.**

Praha, Czech Republic  
SWIFT: INGB CZ PP  
Currency: CZK, EUR, CHF, GBP, RUB, USD

**UniCredit Bank Slovakia, a. s.**

Bratislava, Slovak Republic  
SWIFT: UNCR SK BX  
Currency: EUR

**Poštová banka, a. s.**

Bratislava, Slovak Republic  
SWIFT: POBN SK BA  
Currency: EUR

**UniCredit Bank Czech Republic, a. s.**

Praha, Czech Republic  
SWIFT: BACX CZ PP  
Currency: CZK, EUR, USD

**J&T Bank (ZAO)**

Moscow, Russian Federation  
SWIFT: TRRY RU MM  
Currency: RUB

---

## KONTAKTY

---

### **ČESKÁ REPUBLIKA**

**Pobřežní 14  
186 00 Praha 8**

J&T BANKA, a. s.  
Tel.: +420 221 710 111  
Fax: +420 221 710 211  
[www.itbank.cz](http://www.itbank.cz)

### **SLOVENSKÁ REPUBLIKA**

**Lamačská cesta 3  
841 04 Bratislava**

J&T BANKA, a. s., pobočka zahraničnej banky  
Tel.: +421 2 5941 8111  
Fax: +421 2 5941 8115  
[www.it-bank.sk](http://www.it-bank.sk)