
J&T BANKA, a. s.
Zveřejňované informace
k 30.6.2010

Část I.

J&T BANKA

OBSAH

1. INFORMACE O BANCE	3
1.1 BANKA UVEŘEJŇUJE	3
1.2 ORGANIZAČNÍ STRUKTURA BANKY	4
1.3 INFORMACE O VZTAZÍCH SE ČLENY DOZORČÍ RADY, ČLENY PŘEDSTAVENSTVA A S DALŠÍMI VEDOUCÍMI ZAMĚSTNANCI BANKY	5
2. ÚDAJE O SLOŽENÍ AKCIONÁŘŮ NEBO ČLENŮ POVINNÉ OSOBY	11
3. ÚDAJE O STRUKTUŘE KONSOLIDAČNÍHO CELKU	12
4. INFORMACE O ČINNOSTECH BANKY	14
4.1 PŘEHLED ČINNOSTÍ VYPLÝVAJÍCÍCH Z LICENCE	14
4.2 PŘEHLED ČINNOSTÍ, KTERÉ BANKA SKUTEČNĚ VYKONÁVÁ	15
4.3 PŘEHLED ČINNOSTÍ, JEJICHŽ VYKONÁVÁNÍ NEBO POSKYTOVÁNÍ BYLO ČNB OMEZENO NEBO VYLOUČENO	15
5. INFORMACE O HOSPODAŘENÍ BANKY A O ŘÍZENÍ RIZIK	16
KONSOLIDAČNÍ CELEK, KDE JE BANKA OVLÁDAJÍCÍ OSOBOU	
5.1 ROZVAHA	16
5.2 VÝKAZ ZISKU A ZTRÁT	21
5.3 FINANČNÍ AKTIVA PODLE ZNEHODNOCENÍ, SEKTORŮ A OCENĚNÍ	24
5.4 DERIVÁTY	25
5.5 POMĚROVÉ A DALŠÍ UKAZATELE	25
J&T BANKA	
5.6 ROZVAHA	27
5.7 VÝKAZ ZISKU A ZTRÁT	32
5.8 POHLEDÁVKY A JEJICH ZNEHODNOCENÍ	35
5.9 FINANČNÍ AKTIVA PODLE ZNEHODNOCENÍ, SEKTORŮ A OCENĚNÍ	38
5.10 INFORMACE O RESTRUKTURALIZOVANÝCH POHLEDÁVKÁCH	39
5.11 DERIVÁTY	39
5.12 POMĚROVÉ A DALŠÍ UKAZATELE	40
5.13 ŘÍZENÍ RIZIK	42
6. VÝROČNÍ ZPRÁVA	43
7. SEZNAM KORESPONDENČNÍCH BANK	44
KONTAKTY	45

1.1 BANKA UVEŘEJŇUJE

Obchodní název: J&T BANKA, a. s.

Právní forma: Akciová společnost

Sídlo: Praha 8, Pobřežní 297/14

IČ: 47115378

Je zapsána v obchodním rejstříku vedeném Městským soudem v Praze, oddíl B, vložka 1731.

Datum zápisu do obchodního rejstříku: 13. října 1992

Dne 26.6.2007 rozhodl jediný akcionář v působnosti valné hromady o zvýšení základního kapitálu o částku 324 426 000,- Kč na částku 1 838 127 000,- Kč

Datum zápisu poslední změny: 8. prosince 2009 (znovuzvolení člena představenstva)

Základní kapitál zapsaný v obchodním rejstříku: 1 838 127 000,- Kč

Výše splaceného základního kapitálu: 1 838 127 000,- Kč

Základní kapitál banky je rozvržen na 1 837 126 (slovy: jedenmilionosmsetřicetsedmtisícstodvacetšest) akcií o jmenovité hodnotě 1 000,- Kč (slovy: jedentisíc korun českých) a na 700 000 (slovy: sedmsettisíc) akcií o jmenovité hodnotě 1,43 Kč (slovy: jedna koruna česká a čtyřicetři haléře)

Základní kapitál nebyl zvýšen od posledního uveřejnění.

Rozhodnutím J&T BANKY, a. s., ze dne 14. listopadu 2005 byla založena organizační složka zahraniční banky.

J&T BANKA, a. s., pobočka zahraniční banky

Sídlo: Lamačská cesta 3, Bratislava 841 04

Právní forma: Organizační složka zahraniční osoby

IČO: 35 964 693

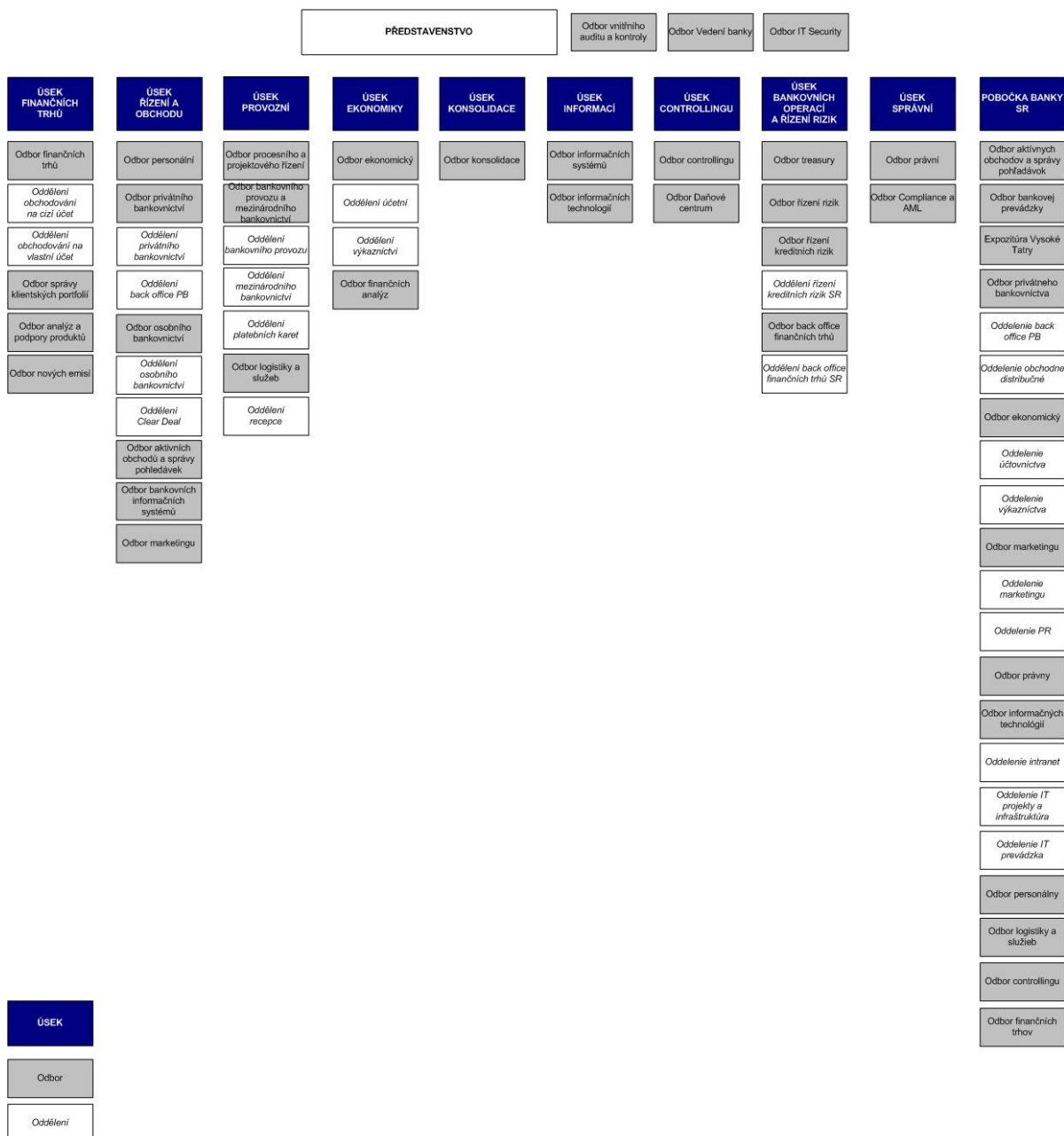
Den zápisu: 23.11.2005

1.2 ORGANIZAČNÍ STRUKTURA BANKY

Platná k 30.6.2009

Počet zaměstnanců pobočky k 30.6.2010: 110 [evidenční stav]

Počet zaměstnanců banky k 30.6.2010: 191 [evidenční stav]



1.3 INFORMACE O VZTAZÍCH SE ČLENY DOZORČÍ RADY, ČLENY PŘEDSTAVENSTVA A S DALŠÍMI VEDOUCÍMI ZAMĚSTNANCI BANKY

ČLENOVÉ PŘEDSTAVENSTVA

ING. PATRIK TKÁČ

Funkce: předseda představenstva

Funkci vykonává ode dne: 3.6.1998

Dosavadní zkušenosti: Je absolventem Národohospodářské fakulty Ekonomické univerzity v Bratislavě. V roce 1994 získal makléřskou licenci Ministerstva financí SR a v témže roce se stal spoluzakladatelem J&T Securities, s. r. o., obchodníka s cennými papíry. Je čelným představitelem finanční skupiny: je místopředseda představenstva J&T FINANCE GROUP, a. s., generální ředitel skupiny J&T a předsedou představenstva J&T BANKY, a. s.

Firma	IČ	Sídlo	Funkce
J&T FINANCE, a.s.	27592502	Praha 8, Pobřežní 297/14, PSČ 186 00	Představenstvo - člen
J&T FINANCE GROUP, a.s.	31391087	Bratislava, Lamačská cesta 3, PSČ 841 04	Představenstvo - místopředseda
Nadační fond J&T	27162524	Praha 8, Pobřežní 297/14, PSČ 186 00	Správní rada - člen

ŠTĚPÁN AŠER, MBA

Funkce: člen představenstva a generální ředitel banky

Funkci vykonává ode dne: 30.5.2006

Dosavadní zkušenosti: Je absolventem School of Business and Public Management na George Washington University ve Washingtonu se specializací na finance a finanční trhy. Následně vystudoval MBA z Rochester Institute of Technology. Ve financích v České republice se pohybuje od roku 1997, nejprve jako analytik, později portfoliomanager v Credit Suisse Asset Management. V letech 1999 až 2002 byl členem představenstva Commerz Asset Management odpovědný za řízení portfolií a prodej. V České spořitelně se krátce specializoval v asset managementu na institucionální klienty. Od roku 2003 pracuje v J&T BANCE kde je pověřen vedením úseku řízení a obchodu.

Firma	IČ	Sídlo	Funkce
Bea Development, a.s.	261 18 106	Praha 8, Pobřežní 297/14, PSČ 186 00	Dozorčí rada - předseda
J&T ASSET MANAGEMENT, INVESTIČNÍ SPOLEČNOST, a.s.	476 72 684	Praha 8, Pobřežní 297/14, PSČ 186 00	Dozorčí rada - člen
ATLANTIK finanční trhy, a.s.	634 70 411	Praha 10, Vínohradská 230, PSČ. 100 00	Představenstvo - člen

JUDR. ING. JOZEF SPIŠIAK

Funkce: člen představenstva

Funkci vykonává ode dne: 9.4.1999

Dosavadní zkušenosti: V roce 1973 dokončil Ekonomickou fakultu Vojenské akademie a v roce 1982 Právnickou fakultu Univerzity A. Komenského v Bratislavě. Od počátku své profesní kariéry se pohybuje ve finanční sféře: v osmdesátých letech pracoval jako vedoucí oddělení odboru rozpočtu Ministerstva obrany ČSSR a jako náměstek ředitele, od roku 1991 jako ředitel pobočky Státní banky Československé (od roku 1993 ČNB). Od roku 1998 působí ve skupině J&T. V J&T BANCE, a. s., vede správní úsek.

ING. KAMIL BENDÁK

Funkce: člen představenstva

Funkci vykonává ode dne: 8.11.2004

Dosavadní zkušenosti: Je absolventem ČVUT stavební fakulty v Praze. Po skončení studia v roce 1982 pracoval v oblasti investiční výstavby a řízení financí. V bankovníctví pracuje od roku 1992, především v oblasti řízení aktiv a pasiv a řízení rizik. Od vstupu J&T do banky v roce 1998 působil ve funkci ředitele odboru treasury banky. Od roku 2004 je členem představenstva banky.

ČLENOVÉ DOZORČÍ RADY**ING. JOZEF TKÁČ****Funkce:** předseda dozorčí rady**Funkci vykonává ode dne:** 3.6.1998

Dosavadní zkušenosti: Po skončení studia na Vysoké škole ekonomické nastoupil do Hlavního ústavu Státní banky československé v Bratislavě. V roce 1989 ho vláda SR a vedení ŠBČS pověřily přípravou činnosti investiční banky na Slovensku. V roce 1990 se stal hlavním ředitelem Hlavního ústavu pro SR v Investiční bance, s. p. ú., Praha a po odstátnění a rozdělení Investiční banky Praha se stal prezidentem Investiční a rozvojové banky, a. s., v Bratislavě. Po změně vlastníků banky a ukončení privatizace IRB, a. s., se etabloval v J&T, ve funkci prezidenta skupiny a předsedy představenstva J&T FINANCE GROUP, a. s.

Firma	IČ	Sídlo	Funkce
J&T FINANCE GROUP, a. s.	31391087	Bratislava, Lamačská cesta 3, SR	Představenstvo - předseda
TECHNO PLUS, a. s.	31385419	Bratislava, Donnerova 15, SR	Představenstvo - člen
Geodezie Brno, a. s.	46345906	Brno, Dvořákova 14, ČR	Dozorčí rada - předseda
J&T Investment Pool - I CZK, a. s.	26714493	Praha 8, Pobřežní 297/14, ČR	Představenstvo - předseda
Equity Holding, a. s.	10005005	Praha 8, Pobřežní 14, ČR	Představenstvo - předseda
J&T Investment Pool - I SKK, a. s.	35888016	Bratislava, Lamačská cesta 3, SR	Představenstvo - místopředseda
J&T FINANCE, a. s.	27592502	Praha 8, Pobřežní 297/14, ČR	Představenstvo - předseda

ING. IVAN JAKABOVIČ**Funkce:** člen dozorčí rady**Funkci vykonává ode dne:** 3.6.1998

Dosavadní zkušenosti: Absolvoval Fakultu hospodářské informatiky Ekonomické univerzity v Bratislavě. Získal makléřskou licenci Ministerstva financí SR. V roce 1994 se stal spoluzakladatelem J&T Securities, s. r. o., obchodníka s cennými papíry. V roce 1999 se stal místopředsedou představenstva J&T FINANCE GROUP, a. s. a je generálním ředitelem skupiny J&T.

Firma	IČ	Sídlo	Funkce
KOLIBA REAL, s. r. o.	35725745	Bratislava, Lamačská cesta 3, SR	jednatel
J&T FINANCE GROUP, a. s.	31391087	Bratislava, Lamačská cesta 3, SR	Představenstvo - místopředseda
TECHNO PLUS, a. s.	31385419	Bratislava, Donnerova 15, SR	Představenstvo - člen
J&T Investment Pool - I CZK, a. s.	26714493	Praha 8, Pobřežní 297/14, ČR	Představenstvo - předseda
Equity Holding, a. s.	10005005	Praha 8, Pobřežní 14, ČR	Představenstvo - předseda
J&T Investment Pool - I SKK, a. s.	35888016	Bratislava, Lamačská cesta 3, SR	Představenstvo - místopředseda
J&T FINANCE, a. s.	27592502	Praha 8, Pobřežní 297/14, ČR	Dozorčí rada - člen
První zpravodajská, a. s.	27204090	Praha 2, Blanická 1008/28	Dozorčí rada - předseda
Nadační fond J&T	27162524	Praha 8, Pobřežní 297/14, PSČ 186 00	Člen správní rady
Energetický a průmyslový holding, a. s.	28356250	Brno, Příkop 843/4, PSČ 60200	Dozorčí rada - člen
Společné zdravotnístvo, a. s.	36612847	Bratislava, Lamačská cesta 3, SR	Dozorčí rada - člen

ING. DUŠAN PALCZ**Funkce:** člen dozorčí rady**Funkci vykonává ode dne:** 11.8.2004

Dosavadní zkušenosti: Absolvoval Provozně-ekonomickou fakultu Vysoké školy zemědělské v Brně. V letech 1995-1998 působil v bankovním dohledu ČNB. Od roku 1998 působí ve skupině J&T. Byl členem představenstva J&T BANKY, a. s., pověřený řízením úseku ekonomiky a bankovního provozu. Od roku 2003 je členem představenstva J&T FINANCE GROUP, a. s. a výkonným ředitelem skupiny J&T.

Firma	IČ	Sídlo	Funkce
AC Sparta Praha fotbal, a. s.	46356801	Praha 7, Tř. Milady Horákové 98, ČR	Dozorčí rada - předseda
J&T REAL ESTATE CZ, a. s.	264 40 547	Praha 8, Pobřežní 14, ČR	Představenstvo - předseda
AERO GROUP, a. s.	27570797	Praha 8, Pobřežní 14, ČR	Dozorčí rada - člen
MERIDIANS PA ŠTŮVANICE, a. s.	259 21 436	Praha 8, Pobřežní 14, ČR	Představenstvo - předseda
Environmental Services, a. s.	284 27 980	Praha 8, Pobřežní 14, ČR	Představenstvo - člen
J&T Real Estate Czech a. s.	282 55 534	Praha 8, Karlín, Pobřežní 297/14	Představenstvo - člen
J&T FINANCE GROUP, a. s.	31391087	Bratislava, Lamačská cesta 3, SR	Představenstvo - člen

JOZEF ŠEPETKA**Funkce:** člen dozorčí rady**Funkci vykonává ode dne:** 9.9.2008**Dosavadní zkušenosti:** Je absolventem Právnické fakulty Univerzity Karlovy. Od roku 1990 se pohyboval v oblasti státní správy – např. od roku 1992 působil na Ministerstvu zahraničních věcí ČR. Do J&T BANKY nastoupil v roce 1998 na pozici poradce.**ING. MILOSLAV ČOMAJ****Funkce:** člen dozorčí rady**Funkci vykonává ode dne:** 21.7.2008**Dosavadní zkušenosti:** Absolvoval Ekonomickou univerzitu v Bratislavě, odbor Narodohospodárska fakulta se zaměřením na finance, bankovníctví a investování. Jako poradce privátních klientů a později zástupce ředitelky pobočky HVB Banka Slovakia pracoval do roku 2006. Od té doby působí v J&T BANCE na pozici privátní bankéř.**ING. EVA ŠAGÁTOVÁ****Funkce:** členka dozorčí rady**Funkci vykonává od:** 21.7..2008**Dosavadní zkušenosti:** Vystudovala Fakultu Financí, bankovníctví a investování (Univerzita Mateja Bela v Banskej Bystrici). V roce 2005 získala Certificate IV in Management (Melbourne College of Technology). V J&T začínala v roce 2005 jako odborný asistent J&T BANKY. Od roku 2007 je privátní bankéřkou.**ING. MIROSLAV MINAŘÍK****Funkce:** člen dozorčí rady**Funkci vykonává od:** 21.7.2008**Dosavadní zkušenosti:** Vystudoval ekonomickou fakultu Vysoké školy báňské v Ostravě.

Od roku 1993 pracuje v bankovníctví a od roku 1999 v J&T BANCE. Jeho specializací bylo mezinárodní a později privátní bankovníctví. Od května 2007 zastává post ředitele odboru Privátního bankovníctví.

Firma	IČ	Sídlo	Funkce
J&T Management, a.s.	281 68 305	Praha 8, Pobřežní 297/14, ČR	Dozorčí rada - člen

ING. MGR. ONDŘEJ POPELKA**Funkce:** člen dozorčí rady**Funkci vykonává ode dne:** 21.7.2008**Dosavadní zkušenosti:** Absolvoval VŠE Praha, Fakulta mezinárodních vztahů a Právnickou fakultu UK. Během studií pracoval pro poradenskou společnost e-Merit na projektu pro ČSOB – analýza převzetí IPB a jejich aktiv. V dubnu, 2006 nastoupil do J&T BANKY, a.s. na pozici privátního bankéře.**ING. INGRIDA LÁSLOPOVÁ****Funkce:** člen dozorčí rady**Funkci vykonává ode dne:** 21.7.2008**Dosavadní zkušenosti:** Vystudovala Ekonomickou univerzitu v Bratislavě (Fakulta podnikového managementu se specializací finanční management podniku). Od skončení studia v roce 2004 pracuje v J&T BANCE, a. s., na pozici privátní bankéřka.

DALŠÍ VEDOUCÍ ZAMĚSTNANCI BANKY

ING. MONIKA CÉREOVÁ

Ředitelka pobočky banky Bratislava

Funkci vykonává od: 23.11.2005**Vzdělání:** Obchodní fakulta ekonomické univerzity, Bratislava, ve finančnictví od roku 1996**ING. ANDREJ ZAŤKO**

Prokurista pobočky banky Bratislava

Funkci vykonává od: 2009**Vzdělání:** VŠ, ve finančnictví od roku 2000**ING. IGOR KOVÁČ**

Ředitel ekonomického úseku

Funkci vykonává od: 1.7.2008**Vzdělání:** VŠ, v oboru od roku 1998**ING. MIROSLAV MINAŘÍK**

Ředitel odboru privátního bankovníctví

Funkci vykonává od: 1.4.2007**Vzdělání:** VŠ, v oboru od roku 1993

Firma	IČ	Sídlo	Funkce
J&T Management, a.s.	281 68 305	Praha 8, Pobřežní 297/14, ČR	Dozorčí rada - člen

ING. VLASTIMIL NEŠETŘIL PH.D

Ředitel provozního úseku

Funkci vykonává od: 1.1.2008**Vzdělání:** VŠ, ve finančnictví od roku 2003

Firma	IČ	Sídlo	Funkce
Bea Development, a. s.	26118106	Praha 8, Pobřežní 297/14, ČR	Představenstvo - člen

PETR MÁLEK

Ředitel odboru marketingu

Funkci vykonává od: 17.7.2000**Vzdělání:** SŠ, v oboru od roku 1996**ING. ALENA KŘENKOVÁ**

Ředitelka odboru vnitřního auditu a kontroly

Funkci vykonává od: 1.11.2003**Vzdělání:** VŠE Praha, fakulta: financí a účetnictví, obor: finance, certifikace mezinárodního institutu interních auditorů (IIA) - tj. CIA (certificeted internal Auditor), ve finančnictví od roku 2000**MGR. ZUZANA JANKOVIČ, MBA**

Compliance officer

Funkci vykonává od: 9.7.2007**Vzdělání:** VŠ, v oboru od roku 2004**MGR. KAROLÍNA ČILLIKOVÁ**

Ředitelka odboru řízení kreditních rizik

Funkci vykonává od: 1.9.2006**Vzdělání:** Magisterské vysokoškolské (MFF UK), v oboru od 1.3.2004**ING. ROMAN HAJDA**

Ředitel odboru správy klientských portfolií

Funkci vykonává od: 1.9.2008**Vzdělání:** ČVUT Brno, v oboru od roku 2000

IVAN HANZLÍK

Ředitel odboru informačních technologií

Funkci vykonává od: 1.8.2005**Vzdělání:** SŠ, v oboru od roku 1992, v bankovníctví od roku 1992**ING. JANA CHALOUPKOVÁ**

Ředitelka personálního odboru

Funkci vykonává od: 1.7.2004**Vzdělání:** VŠ, v oboru od roku 2003**JITKA HELLEROVÁ**

Ředitelka odboru Treasury

Funkci vykonává od: 1.1.2010**Vzdělání:** SŠ, v bankovníctví od roku 1993**LUBOMÍR KALICKÝ, MBA**

Ředitel odboru controlling

Funkci vykonává od: 13.11.2006**Vzdělání:** VŠ, v oboru od roku 2001**ING. JIŘÍ SOUŠEK**

Vedoucí oddělení IT securities

Funkci vykonává od: 3.4.2006**Vzdělání:** VŠ, v oboru od roku 1979**GABRIELA STEJSKALOVÁ**

Ředitelka odboru back office finančních trhů

Funkci vykonává od: 1.1.2005**Vzdělání:** SŠ, ve finančnictví od roku 1995**ING. PETR SUK**

Ředitel odboru aktivních obchodů a správy pohledávek

Funkci vykonává od: 27.5.2002**Vzdělání:** Vysoká škola zemědělská, v bankovníctví od roku 1995

Firma	IČ	Sídlo	Funkce
Bea Development, a. s.	26118106	Praha 8, Pobřežní 297/14, ČR	Dozorčí rada - člen

RNDR. JAN ŠPITÁLSKÝ, CSC.

Ředitel odboru řízení rizik

Funkci vykonává od: 1.7.2003**Vzdělání:** Postgraduální, ve finančnictví od roku 1997**JITKA ŠUSTOVÁ**

Ředitelka odboru ekonomického

Funkci vykonává od: 1.1.2007**Vzdělání:** Střední odborné s maturitou, ve finančnictví od roku 1998**ING. MILAN SLEŽKA**

Ředitel odboru bankovního provozu a mezinárodního bankovníctví

Funkci vykonává od: 1.3.2008**Vzdělání:** VŠ, ve finančnictví od roku 1993**JUDR. JAKUB ŠVÁB**

Ředitel odboru právního

Funkci vykonává od: 1.6.2005**Vzdělání:** doktorát na právnické fakultě Univerzity Karlovy, základy německého občanského práva, Universität Passau, v oboru od 1.9.1997

ING. TAĀÁNA TURZIKOVÁ

Ředitelka odboru informačních systémů

Funkci vykonává od: 1.9.2002**Vzdělání:** Vysoká škola báňská, v oboru od roku 2000

Firma	IČ	Sídlo	Funkce
J&T Management, a.s.	281 68 305	Praha 8, Pobřežní 297/14, ČR	Dozorčí rada - předseda
Nadační fond J&T	27162524	Praha 8, Pobřežní 297/14, PSČ 186 00	Dozorčí rada - člen

ING. ERIKA NEPŠINSKÁ

Ředitelka odboru konsolidace

Funkci vykonává od: 1.1.2009**Vzdělání:** VŠ (ekonomická univerzita, Bratislava), v oboru od 2001**ING. JURAJ VANČO**

Ředitel odboru IS banking

Funkci vykonává od: 1.2.2007**Vzdělání:** VŠ (ekonomická univerzita, Bratislava), v oboru od 2001**ROMANA KOLÁTOROVÁ**

Ředitelka odboru logistika a služby

Funkci vykonává od: 1.6.2010**Vzdělání:** SŠ**ING. PETR VODIČKA**

Ředitel odboru finančních trhů

Funkci vykonává od: 6.3.2003**Vzdělání:** ČVUT, ve finančnictví od roku 1994**RADKA KUČEROVÁ**

Ředitelka odboru analýzy a podpory produktu

Funkci vykonává od: 1.12.2009**Vzdělání:** VŠ, v oboru od roku 2006**ING. DANIEL DRAHOTSKÝ, MBA**

Ředitel úseku Finanční trhy

Funkci vykonává od: 1.6.2010**Vzdělání:** VŠ, v oboru od roku 1999**DOPLŇUJÍCÍ INFORMACE O VZTAZÍCH SE ČLENY DOZORČÍ RADY, ČLENY PŘEDSTAVENSTVA A DALŠÍMI VEDOUCÍMI ZAMĚSTNANCI BANKY**

v tis. Kč	30.6.2010	31.3.2010	31.12.2009	30.9.2009	30.6.2009
souhrnná výše bankou poskytnutých úvěrů	21 197	3 589	808	1 598	574
souhrnná výše bankou poskytnutých charge karet	5 616	2 086	4 713	713	1 175
souhrnná výše nevyčerpaných limitů_charge karty	25 233	26 448	23 152	27 741	28 485
souhrnná výše bankou vydaných záruk	3 508	3 286	3 292	3 102	3 256

KVALIFIKOVANÁ ÚČAST AKCIONÁŘŮ NA BANCE – PRÁVNICKÉ OSOBY

I. PŘÍMÝ PODÍL

J&T FINANCE, a. s.
Akciová společnost
Pobřežní 14, Praha 8, PSČ 186 00, Česká republika
Výška kvalifikované účasti: 100 %

II. NEPŘÍMÝ PODÍL

J&T FINANCE GROUP, a. s.
Akciová společnost
Lamačská cesta 3, Bratislava, 841 04, Slovenská republika
Výška kvalifikované účasti: 100 %

TECHNO PLUS, a.s.
Akciová společnost
Donnerova 15, Bratislava, 841 05, Slovenská republika
Výška kvalifikované účasti: 100 %

KVALIFIKOVANÁ ÚČAST AKCIONÁŘŮ NA BANCE – FYZICKÉ OSOBY

ING. JOZEF TKÁČ
Výška kvalifikované účasti: 50 %

ING. IVAN JAKABOVIČ
Výška kvalifikované účasti: 50 %

A) informace o osobách, které jsou ve vztahu k bance ovládajícími osobami, popřípadě většinovým společníkem

VĚTŠINOVÝ SPOLEČNÍK

Obchodní firma: **J&T FINANCE, a. s.**
 Právní forma: Akciová společnost
 Sídlo: Pobřežní 297/14, Praha 8, 186 00, Česká republika
 Přímý podíl na základním kapitálu: 100 %
 Přímý podíl na hlasovacích právech banky: 100 %

OVLÁDAJÍCÍ OSOBY

Obchodní firma: **J&T FINANCE GROUP, a. s.**
 Právní forma: Akciová společnost
 Sídlo: Lamačská cesta 3, Bratislava, 841 04, Slovenská republika
 Nepřímý podíl na základním kapitálu banky: 100 %
 Nepřímý podíl na hlasovacích právech banky: 100 %

Obchodní firma: **TECHNO PLUS, a.s.**
 Právní forma: Akciová společnost
 Sídlo: Donnerova 15, Bratislava, 841 05, Slovenská republika
 Nepřímý podíl na základním kapitálu banky: 100 %
 Nepřímý podíl na hlasovacích právech banky: 100 %

Jméno a příjmení: **ING. JOZEF TKÁČ**
 Nepřímý podíl na základním kapitálu banky: 50 %
 Nepřímý podíl na hlasovacích právech banky: 50 %

Jméno a příjmení: **ING. IVAN JAKABOVIČ**
 Nepřímý podíl na základním kapitálu: 50 %
 Nepřímý podíl na hlasovacích právech banky: 50 %

DOPLŇUJÍCÍ INFORMACE

v tis. Kč	30.6.2010	31.3.2010	31.12.2009	30.9.2009	30.6.2009
souhrnná výše pohledávek banky vůči těmto osobám	653 528	2 054	3 322	810	526
souhrnná výše závazků banky vůči těmto osobám	124 316	13 723	34 310	22 942	19 758
souhrnná výše vydaných záruk vůči těmto osobám	1 413	1 399	1 456	1 384	1 424
souhrnná výše přijatých záruk vůči těmto osobám	25 695	25 445	26 465	25 165	25 890
souhrnná výše nevyčerpaných limitů _charge karty	8 574	7 584	6 988	10 333	10 934
souhrnná výše CP v aktivech banky (emitované těmito osobami)	-	-	-	-	0
souhrnná výše závazků z těchto CP	-	-	-	-	0

B) informace o osobách, které jsou ve vztahu k bance ovládanými osobami, popřípadě v nichž je banka většinovým společníkem

Obchodní firma: **Bea Development, a. s.**
 Právní forma: Akciová společnost
 Sídlo: Pobřežní 14, Praha 8, 186 00, Česká republika
 Přímý podíl na základním kapitálu: 100 %
 Přímý podíl na hlasovacích právech: 100 %

DOPLŇUJÍCÍ INFORMACE

Počet, jmenovitá hodnota a pořizovací cena akcií v této osobě a změny v průběhu účetního období.

v tis. Kč	30.6.2010	31.3.2010	31.12.2009	30.9.2009	30.6.2009
souhrnná výše pohledávek banky vůči těmto osobám	95 681	95 492	94 803	96 084	95 827
souhrnná výše závazků banky vůči těmto osobám	73	337	2 353	206	159
souhrnná výše vydaných záruk vůči těmto osobám	1 592	-	1 628	1 548	1 592
souhrnná výše přijatých záruk vůči těmto osobám	-	-	-	-	0
souhrnná výše CP v aktivech banky (emitované těmito osobami)	41 360	41 360	41 360	41 360	41 360
souhrnná výše závazků z těchto CP	-	-	-	-	0

4.1 PŘEHLED ČINNOSTÍ VYPLÝVAJÍCÍCH Z LICENCE

Činnost banky spočívá v přijímání vkladů od veřejnosti a poskytování úvěrů, provádění bankovních, obchodních a poradenských činností v tuzemsku i v zahraničí. Banka je dle platné bankovní licence oprávněna:

k výkonu činností uvedených v zákoně o bankách v § 1 odst. 1 písmena

- a) přijímání vkladů od veřejnosti
- b) poskytování úvěrů

k výkonu činností uvedených v zákoně o bankách v § 1 odst. 3 písmena

- a) investování do cenných papírů na vlastní účet
- b) finanční pronájem (finanční leasing)
- c) platební styk a zúčtování
- d) vydávání a správa platebních prostředků
- e) poskytování záruk
- f) otvírání akreditivů
- g) obstarávání inkasa
- h) poskytování investičních služeb podle zvláštního právního předpisu:

hlavní investiční služby:

- podle § 4 odst. 2 písm. a) zákona o podnikání na kapitálovém trhu, přijímání a předávání pokynů týkajících se investičních nástrojů, a to ve vztahu k investičním nástrojům podle § 3 odst. 1 písm. a), b), c), a d) téhož zákona;
- podle § 4 odst. 2 písm. b) zákona o podnikání na kapitálovém trhu, provádění pokynů týkajících se investičních nástrojů na účet zákazníka, a to ve vztahu k investičním nástrojům podle § 3 odst. 1 písm. a), b) c), d) a g) téhož zákona;
- podle § 4 odst. 2 písm. c) zákona o podnikání na kapitálovém trhu, obchodování s investičními nástroji na vlastní účet, a to ve vztahu k investičním nástrojům podle § 3 odst. 1 písm. a), b), c), d) a g) téhož zákona;
- podle § 4 odst. 2 písm. d) zákona o podnikání na kapitálovém trhu, obhospodařování majetku zákazníka, je-li jeho součástí investiční nástroj, na základě volné úvahy v rámci smluvního ujednání, a to ve vztahu k investičním nástrojům podle § 3 odst. 1 písm. a), b), a c) téhož zákona;
- podle § 4 odst. 2 písm. e) zákona o podnikání na kapitálovém trhu, investiční poradenství týkající se investičních nástrojů, a to ve vztahu k investičním nástrojům podle § 3 odst. 1 písm. a), b), c), d) a g) téhož zákona;
- podle § 4 odst. 2 písm. h) zákona o podnikání na kapitálovém trhu, umistování investičních nástrojů bez závazku jejich upsání, a to ve vztahu k investičním nástrojům podle § 3 odst. 1 písm. a) a c) téhož zákona;

doplňkové služby:

- podle § 4 odst. 3 písm. a) zákona o podnikání na kapitálovém trhu, úschova a správa investičních nástrojů včetně souvisejících služeb, a to ve vztahu k investičním nástrojům podle § 3 odst. 1 písm. a), b, a c) téhož zákona;
- podle § 4 odst. 3 písm. b) zákona o podnikání na kapitálovém trhu, poskytování úvěru nebo půjčky zákazníkovi za účelem umožnění obchodu s investičním nástrojem, na němž se poskytovatel úvěru nebo půjčky podílí, a to ve vztahu k investičním nástrojům podle § 3 odst. 1 písm. a), b) a c) téhož zákona;
- podle § 4 odst. 3 písm. c) zákona o podnikání na kapitálovém trhu, poradenská činnost týkající se struktury kapitálu, průmyslové strategie, a s tím souvisejících otázek, jakož i poskytování porad a služeb týkajících se přeměn společností nebo převodu podniků;
- podle § 4 odst. 3 písm. d) zákona o podnikání na kapitálovém trhu, poskytování investičních doporučení a analýz investičních příležitostí nebo podobných obecných doporučení týkajících se obchodování s investičními nástroji, a to ve vztahu k investičním nástrojům podle § 3 odst. 1 písm. a), b), c), d) a g) téhož zákona;
- podle § 4 odst. 3 písm. e) zákona o podnikání na kapitálovém trhu, provádění devizových operací souvisejících s poskytováním investičních služeb;
- podle § 4 odst. 3 písm. f) zákona o podnikání na kapitálovém trhu, služby související s upisováním a umistováním investičních nástrojů, a to ve vztahu k investičním nástrojům podle § 3 odst. 1 písm. a) a c) téhož zákona.

- j) finanční makléřství
- k) výkon funkce depozitáře
- l) směnárenskou činnost (nákup devizových prostředků)
- m) poskytování bankovních informací

- n) obchodování na vlastní účet nebo na účet klienta s devizovými hodnotami a se zlatem v rozsahu:
 - obchodování na vlastní účet nebo na účet klienta s peněžními prostředky v cizí měně;
 - obchodování na vlastní účet se zahraničními cennými papíry;
 - obchodování na vlastní účet s penězi ocenitelnými právy a závazky odvozenými od výše uvedených devizových hodnot;
 - obchodování na vlastní účet nebo na účet klienta se zlatem.
- o) pronájem bezpečnostních schránek
- p) činnosti, které přímo souvisejí s činnostmi uvedenými v bankovní licenci J&T BANKY

4.2 PŘEHLED ČINNOSTÍ, KTERÉ BANKA SKUTEČNĚ VYKONÁVÁ

Dle platné licence.

4.3 PŘEHLED ČINNOSTÍ, JEJICHŽ VYKONÁVÁNÍ NEBO POSKYTOVÁNÍ BYLO ČNB OMEZENO NEBO VYLOUČENO

Banka vykonává činnosti v rozsahu platné licence.

Českou národní bankou nebyl bance omezen nebo vyloučen žádný výkon činnosti.

KONSOLIDAČNÍ CELEK, KDE JE BANKA OVLÁDAJÍCÍ OSOBOU
5.1 ROZVAHA
AKTIVA

ÚDAJ KOMPENZOVANÝ O OPRAVNÉ POLOŽKY A OPRAVKY

	Údaj kompenzovaný o opravné položky a oprávky	Údaj kompenzovaný o opravné položky a oprávky	Údaj kompenzovaný o opravné položky a oprávky	Údaj kompenzovaný o opravné položky a oprávky	Údaj kompenzovaný o opravné položky a oprávky
	30.6.2010	31.3.2010	31.12.2009	30.9.2009	30.6.2009
1 Aktiva celkem	45 646 515	43 670 289	39 644 372	36 234 390	36 569 843
2 Pokladní hotovost a pohledávky vůči centrálním bankám	6 654 663	12 757 400	9 378 509	6 374 145	4 334 412
3 Pokladní hotovost	79 639	77 987	57 051	73 148	73 332
4 Pohledávky vůči centrálním bankám	6 575 024	12 679 414	9 321 458	6 300 997	4 261 080
5 Finanční aktiva k obchodování	3 036 109	796 435	460 976	587 980	858 722
6 Deriváty k obchodování s kladnou reálnou hodnotou	69 335	71 588	28 813	108 111	349 159
7 Kapitálové nástroje k obchodování	3 383	8 899	0	0	0
8 Dluhové cenné papíry k obchodování	2 963 390	715 947	432 164	479 869	509 563
9 Pohledávky k obchodování	0	0	0	0	0
10 Pohledávky k obchodování vůči úvěrovým institucím	0	0	0	0	0
11 Pohledávky k obchodování vůči j. osobám než úvěr. institucím	0	0	0	0	0
12 Ostatní pohledávky k obchod. sektorově nečleněné	0	0	0	0	0
13 Finanční aktiva v reálné hodnotě vykáz. do zisku nebo ztráty	2 295 769	2 252 066	2 307 119	127	156 403
14 Kapitálové nástroje v reálné hodnotě vykázané do Z/Z	1 481 880	1 465 180	1 508 538	127	0
15 Dluhové cenné papíry v reálné hodnotě vykázané do Z/Z	813 889	786 887	798 581	0	156 403
16 Pohledávky v reálné hodnotě vykázané do zisku nebo ztráty	0	0	0	0	0
17 Pohledávky v reálné hodnotě vykázané do Z/Z vůči úvěr. inst.	0	0	0	0	0
18 Pohledávky v RH vykázané do Z/Z vůči j.osobám než úvěr.inst.	0	0	0	0	0
19 Ostatní pohledávky v RH vykázané do Z/Z sektorově nečleněné	0	0	0	0	0
20 Realizovatelná finanční aktiva	1 360 744	203 421	135 072	9 986	390 922
21 Kapitálové nástroje realizovatelné	438 731	65	67	64	66
22 Dluhové cenné papíry realizovatelné	922 013	203 356	135 005	9 923	390 856
23 Pohledávky realizovatelné	0	0	0	0	0
24 Pohledávky realizovatelné vůči úvěrovým institucím	0	0	0	0	0
25 Pohledávky realizovatelné vůči j.osobám než úvěr.institucím	0	0	0	0	0
26 Ostatní pohledávky realizovatelné sektorově nečleněné	0	0	0	0	0
27 Úvěry a jiné pohledávky	31 849 830	27 159 570	26 934 320	28 771 808	30 378 300
28 Dluhové cenné papíry neobchodovatelné	0	0	0	0	0
29 Pohledávky	31 849 830	27 159 570	26 934 320	28 771 808	30 378 300
30 Pohledávky vůči úvěrovým institucím	3 033 299	3 966 244	1 717 882	1 531 505	2 373 353
31 Pohledávky vůči osobám jiným než úvěrovým institucím	28 735 447	23 193 326	25 154 679	27 240 303	28 004 947
32 Ostatní pohledávky sektorově nečleněné	81 084	54 888	61 758	86 983	55 231
33 Finanční investice držené do splatnosti	0	0	0	0	0
34 Dluhové cenné papíry držené do splatnosti	0	0	0	0	0
35 Pohledávky držené do splatnosti	0	0	0	0	0
36 Pohledávky držené do splatnosti vůči úvěrovým institucím	0	0	0	0	0
37 Pohledávky držené do splatnosti vůči j.osobám než úvěr.inst.	0	0	0	0	0

pokračování >

pokračování >

	Údaj kompenzovaný o opravné položky a oprávky	Údaj kompenzovaný o opravné položky a oprávky	Údaj kompenzovaný o opravné položky a oprávky	Údaj kompenzovaný o opravné položky a oprávky	Údaj kompenzovaný o opravné položky a oprávky	
	30.6.2010	31.3.2010	31.12.2009	30.9.2009	30.6.2009	
38	Ostatní pohledávky držené do splatnosti sektorově nečleněné	0	0	0	0	
39	Zajišťovací deriváty s kladnou reálnou hodnotou	0	0	0	0	
40	Zajišť. deriváty s kladnou RH - zajištění reálné hodnoty	0	0	0	0	
41	Zajišť. deriváty s kladnou RH - zajištění peněžních toků	0	0	0	0	
42	Zajišť.deriváty s kl.RH- zaj.čistých investic do zahr.jedn.	0	0	0	0	
43	Zajišť.deriváty s kladnou RH-zajištění úrok.rizika - RH	0	0	0	0	
44	Zajišť.deriváty s kladnou RH- zajištění úrok.rizika- pen.toky	0	0	0	0	
45		0	0	0	0	
46	Hmotný majetek	296 630	297 945	295 661	307 069	300 855
47	Pozemky, budovy a zařízení	296 630	297 945	295 661	307 069	300 855
48	Investice do nemovitostí	0	0	0	0	0
49	Nehmotný majetek	52 649	57 260	63 696	68 693	69 506
50	Goodwill	0	0	0	0	0
51	Ostatní nehmotný majetek	52 649	57 260	63 696	68 693	69 506
52	Účasti v přidružených a ovládaných osobách a ve spol.podn.	0	0	0	0	0
53	Daňové pohledávky	3 660	407	30 521	187	187
54	Pohledávky ze splatné daně	856	0	30 115	0	0
55	Pohledávky z odložené daně	2 804	407	407	187	187
56	Ostatní aktiva	96 462	90 898	38 496	27 411	25 304
57	Neoběžná aktiva a vyřazované skupiny určené k prodeji	0	0	0	0	0

PASIVA

V tis. Kč	30.6.2010	31.3.2010	31.12.2009	30.9.2009	30.6.2009
1 Závazky a vlastní kapitál celkem	45 646 515	43 670 289	39 644 372	36 234 390	36 569 843
2 Závazky celkem	42 169 405	40 261 651	36 368 401	32 773 615	33 248 391
3 Vklady, úvěry a ostatní finanční závazky vůči centr.bankám	0	0	0	0	0
4 Finanční závazky k obchodování	27 580	86 656	213 028	19 217	41 927
5 Deriváty k obchodování se zápornou reálnou hodnotou	15 957	41 224	211 631	16 131	41 927
6 Závazky z krátkých prodejů	11 622	45 432	1 397	3 086	0
7 Vklady, úvěry a ostatní finanční závazky k obchodování	0	0	0	0	0
8 Vklady, úvěry a ostatní fin.závazky k obch. vůči úvěr.inst.	0	0	0	0	0
9 Vklady, úvěry a ost.fin.závaz.k obch.vůči j.os.než úvěr.inst.	0	0	0	0	0
10 Ostatní finanční závazky k obchodování sektorově nečleněné	0	0	0	0	0
11 Emitované dluhové CP určené k odkupu v krátkém období	0	0	0	0	0
12 Finanční závazky v reálné hodnotě vykázané do zisku/ztráty	0	0	0	0	0
13 Vklady,úvěry a ostatní finanční závazky v RH vykázané do Z/Z	0	0	0	0	0
14 Vklady,úvěry a ost.fin.závaz.v RH vyk.do Z/Z vůči úvěr.inst.	0	0	0	0	0
15 Vklady a ost.fin.záv.v RH vyk.do Z/Z vůči j.os.než úvěr.inst.	0	0	0	0	0
16 Ostatní fin.závazky v RH hodnotě vykáz.do Z/Z sektor.nečlen.	0	0	0	0	0
17 Emitované dluhové CP v RH vykázané do zisku nebo ztráty	0	0	0	0	0
18 Podřízené závazky v RH vykázané do zisku nebo ztráty	0	0	0	0	0
19 Finanční závazky v naběhlé hodnotě	41 986 184	40 042 346	36 070 721	32 606 437	32 982 908
20 Vklady, úvěry a ostatní finanční závazky v naběhlé hodnotě	40 141 638	38 214 265	34 228 731	30 806 174	31 176 335
21 Vklady a ost.fin.závazky v naběhlé hodnotě vůči úvěr.inst.	1 580 785	1 743 513	1 542 651	1 908 331	2 854 902
22 Vklady a ost.fin.záv.v naběhlé hodn.vůči j.os.než úvěr.inst.	38 081 184	36 090 552	32 186 716	28 597 948	28 164 456
23 Ostatní finanční závazky v naběhlé hodnotě sektor.nečleněné	479 670	380 200	499 364	299 896	156 978
24 Emitované dluhové cenné papíry v naběhlé hodnotě	1 184 352	1 203 993	1 193 029	1 183 720	1 172 597
25 Podřízené závazky v naběhlé hodnotě	660 194	624 088	648 961	616 543	633 975
26 Finanční závazky spojené s převáděnými aktivy	0	0	0	0	0
27 Zajišťovací deriváty se zápornou reálnou hodnotou	0	0	0	0	0
28 Zajišť. deriváty se zápornou RH - zajištění reálné hodnoty	0	0	0	0	0
29 Zajišť. deriváty se zápornou RH - zajištění peněžních toků	0	0	0	0	0
30 Zajišť.deriváty s záp.RH- zajištění investic do zahr.jedn.	0	0	0	0	0
31 Zajišť.deriváty se zápornou RH-zajištění úrok.rizika - RH	0	0	0	0	0
32 Zajišť.deriváty s záp.RH-zajištění úrok.rizika-peněžní toky	0	0	0	0	0
33 Záporné změny reál. hodnoty portfolia zajišťovaných nástrojů	0	0	0	0	0
34 Rezervy	11 084	4 439	7 058	863	1 978
35 Rezervy na restrukturalizace	0	0	0	0	0
36 Rezervy na daně a soudní spory	0	0	0	0	0
37 Rezervy na důchody a podobné závazky	0	0	0	0	0
38 Rezervy na podrozvahové položky	0	0	0	0	0
39 Rezervy na nevýhodné smlouvy	0	0	0	0	0
40 Ostatní rezervy	11 084	4 439	7 058	863	1 978
41 Daňové závazky	10 749	10 523	9 389	8 186	7 947
42 Závazky ze splatné daně	1 480	1 315	0	0	0
43 Závazky z odložené daně	9 269	9 208	9 389	8 186	7 947
44 Ostatní závazky	133 808	117 688	68 205	138 911	213 630
45 Základní kapitál družstev splatný na požádání	0	0	0	0	0

pokračování >

pokračování >

V tis. Kč	30.6.2010	31.3.2010	31.12.2009	30.9.2009	30.6.2009
46 Závazky spojené s vyřazovanými skupinami určenými k prodeji	0	0	0	0	0
47 Vlastní kapitál celkem	3 477 110	3 408 638	3 275 970	3 460 775	3 321 452
48 Základní kapitál	1 838 127	1 838 127	1 838 127	1 838 127	1 838 127
49 Splacený základní kapitál	1 838 127	1 838 127	1 838 127	1 838 127	1 838 127
50 Nespacený základní kapitál	0	0	0	0	0
51 Emisní ážio	0	0	0	0	0
52 Další vlastní kapitál	0	0	0	0	0
53 Kapitálová složka finančních nástrojů	0	0	0	0	0
54 Ostatní kapitálové nástroje	0	0	0	0	0
55 Fondy z přecenění a ostatní oceňovací rozdíly	-10 220	0	0	0	0
56 Oceňovací rozdíly z hmotného majetku	0	0	0	0	0
57 Oceňovací rozdíly z nehmotného majetku	0	0	0	0	0
58 Zajištění čistých investic do zahraničních jednotek	0	0	0	0	0
59 Zajištění peněžních toků	0	0	0	0	0
60 Oceňovací rozdíly z realizovatelných finančních aktiv	-10 220	0	0	0	0
61 Oceň.rozdíly z neoběž.aktiv a ukončov.čin.určených k prodeji	0	0	0	0	0
62 Ostatní oceňovací rozdíly	0	0	0	0	0
63 Rezervní fondy	1 451 795	1 209 189	1 209 189	1 209 189	1 208 717
64 Nerozdělený zisk (neuhrazená ztráta) z předchozích období	-6 957	236 035	-5 412	1 766	1 669
65 Vlastní akcie	0	0	0	0	0
66 Zisk (ztráta) za běžné účetní období	204 366	125 287	234 066	411 693	272 939

PODROZVAHA AKTIVA

V tis. Kč	30.6.2010	31.3.2010	31.12.2009	30.9.2009	30.6.2009
1 Úhrn poskytnutých příslibů, záruk aj. podrozvah. pohledávek	25 121 220	21 560 837	18 708 868	21 904 839	20 773 992
2 Poskytnuté přísliby a záruky	3 770 557	4 624 253	2 450 388	2 602 507	2 267 930
3 Poskytnuté přísliby	2 748 755	3 657 501	1 383 974	1 528 492	1 321 699
4 Poskytnuté záruky a ručení	1 021 802	966 752	1 066 414	1 074 015	946 231
5 Poskytnuté záruky z úvěrových derivátů	0	0	0	0	0
6 Poskytnuté záruky ostatní	1 021 802	966 752	1 066 414	1 074 015	946 231
7 Poskytnuté záruky ze směnek	0	0	0	0	0
8 Poskytnuté záruky z akreditivů	0	0	0	0	0
9 Poskytnuté zástavy	55 409	49 910	48 587	45 439	48 455
10 Pohledávky ze spotových operací	3 714 808	1 422 699	2 118 624	1 028 555	724 975
11 Pohledávky z pevných termínových operací	17 085 823	14 967 959	13 633 513	17 772 656	17 279 037
12 Pohledávky z opcí	63 072	64 465	26 207	25 416	23 330
13 Odepsané pohledávky	431 550	431 550	431 550	430 266	430 266
14 Hodnoty předané k obhospodařování	0	0	0	0	0
15 Hodnoty předané do úschovy, správy a k uložení	0	0	0	0	0

PODROZVAHA PASIVA

V tis. Kč	30.6.2010	31.3.2010	31.12.2009	30.9.2009	30.6.2009
1 Úhrn přijatých příslibů, záruk aj. podrozvahových závazků	70 736 527	64 615 755	55 859 085	55 841 669	49 204 210
2 Přijaté přísliby a záruky	1 029 972	1 764 960	903 970	157 861	59 595
3 Přijaté přísliby	0	740 627	0	0	0
4 Přijaté záruky a ručení	715 610	708 640	587 318	137 285	30 248
5 Přijaté záruky z úvěrových derivátů	0	0	0	0	0
6 Přijaté záruky ostatní	715 610	708 640	587 318	137 285	30 248
7 Přijaté záruky ze směnek	314 362	315 693	316 652	20 575	29 346
8 Přijaté záruky z akreditivů	0	0	0	0	0
9 Přijaté zástavy	29 033 812	28 383 352	25 621 767	26 682 867	21 672 100
10 Závazky ze spotových operací	3 708 606	1 426 753	2 106 424	1 029 516	727 774
11 Závazky z pevných termínových operací	17 042 347	14 939 660	13 826 380	17 671 577	16 963 468
12 Závazky z opcí	63 091	64 465	26 207	25 416	23 330
13 Hodnoty převzaté k obhospodařování	8 298 125	6 596 963	2 370 209	2 360 068	2 244 730
14 Hodnoty převzaté do úschovy, správy a k uložení	11 560 574	11 439 600	11 004 129	7 914 364	7 513 214

5.2. VÝKAZ ZISKŮ A ZTRÁT K 30.6.2010

V tis. Kč	30.6.2010	31.3.2010	31.12.2009	30.9.2009	30.6.2009
1 Zisk z finanční a provozní činnosti	593 842	314 076	1 134 705	749 803	435 958
2 Úrokové výnosy	1 061 976	506 193	2 040 748	1 479 793	976 087
3 Úroky z pohledávek vůči centrálním bankám	52 111	26 657	72 389	49 758	30 993
4 Úroky z finančních aktiv k obchodování	22 360	4 080	20 158	16 725	12 418
5 Úroky z finančních aktiv v reálné hodnotě vykázaných do Z/Z	38 625	19 431	7 595	3 014	463
6 Úroky z realizovatelných finančních aktiv	8 138	2 594	2 327	1 346	406
7 Úroky z úvěrů a jiných pohledávek	940 720	453 417	1 937 589	1 408 488	931 735
8 Úroky z finančních investic držných do splatnosti	0	0	0	0	0
9 Zisk ze zajišťovacích úrokových derivátů	0	0	0	0	0
10 Úroky z ostatních aktiv	21	14	690	463	72
11 Úrokové náklady	-513 732	-245 002	-1 019 376	-784 909	-548 866
12 Úroky na vklady, úvěry a ost.fin.závazky vůči centr.bankám	0	0	0	0	0
13 Úroky na finanční závazky k obchodování	0	0	0	0	0
14 Úroky na finanční závazky v reálné hodnotě vykázané do Z/Z	0	0	0	0	0
15 Úroky na finanční závazky v naběhlé hodnotě	-513 732	-245 002	-1 019 376	-784 909	-548 866
16 Ztráta ze zajišťovacích úrokových derivátů	0	0	0	0	0
17 Úroky na ostatní závazky	0	0	0	0	0
18 Náklady na základní kapitál splatný na požádání	0	0	0	0	0
19 Výnosy z dividend	17 490	0	0	0	0
20 Výnosy z dividend z finančních aktiv k obchodování	17 490	0	0	0	0
21 Výnosy z dividend z finan.aktiv v RH vykázaných do Z/Z	0	0	0	0	0
22 Výnosy z dividend z realizovatelných finančních aktiv	0	0	0	0	0
23 Výnosy z dividend od přidružených a ovládaných osob	0	0	0	0	0
24 Výnosy z poplatků a provizí	47 770	20 505	96 233	73 049	54 735
25 Poplatky a provize z operací s finan.nástroji pro zákazníky	28 789	10 516	50 649	31 971	21 511
26 Poplatky a provize z obstarání emisí	0	0	0	0	0
27 Poplatky a provize z obstarání finančních nástrojů	28 789	10 516	50 649	31 971	21 511
28 Poplatky a provize za poradenskou činnost	0	0	0	0	0
29 Poplatky a provize z clearingů a vypořádání	0	0	0	0	0
30 Poplatky a provize za obhospodařování hodnot	9 050	4 958	14 374	10 917	5 899
31 Poplatky a provize za správu, úschovu a uložení hodnot	980	495	1 812	1 047	663
32 Poplatky a provize z příslibů a záruk	2 748	1 828	16 877	13 409	12 031
33 Poplatky a provize z platebního styku	2 788	1 290	6 135	4 839	3 464
34 Poplatky a provize ze strukturovaného financování	0	0	0	0	0
35 Poplatky a provize ze sekuritizace	0	0	0	0	0
36 Poplatky a provize z ostatních služeb	3 414	1 418	6 384	10 866	11 167
37 Náklady na poplatky a provize	-36 630	-15 528	-62 768	-42 033	-28 295
38 Poplatky a provize na operace s finančními nástroji	-1 740	-685	-3 091	-2 090	-1 332
39 Poplatky a provize na obhospodařování hodnot	0	0	0	0	0
40 Poplatky a provize na správu, úschovu a uložení hodnot	-1 603	-677	-2 073	-1 263	-700
41 Poplatky a provize na clearing a vypořádání	0	0	0	0	0
42 Poplatky a provize na sekuritizaci	0	0	0	0	0
43 Poplatky a provize na ostatní služby	-33 287	-14 166	-57 603	-38 680	-26 263
44 Realizované Z/Z z finan.aktiv a závazků nevykáz. v RH do Z/Z	0	0	102	0	0
45 Zisk [ztráta] z realizovatelných finančních aktiv	0	0	0	0	0
46 Zisk [ztráta] z úvěrů a jiných pohledávek	0	0	102	0	0
47 Zisk [ztráta] z finančních investic držných do splatnosti	0	0	0	0	0

pokračování >

pokračování >

V tis. Kč	30.6.2010	31.3.2010	31.12.2009	30.9.2009	30.6.2009
48 Zisk (ztráta) z finančních závazků v naběhlé hodnotě	0	0	0	0	0
49 Zisk (ztráta) z ostatních závazků	0	0	0	0	0
50 Zisk (ztráta) z finančních aktiv a závazků k obchodování	162 913	272 925	515 102	972 497	620 532
51 Zisk (ztráta) z kapitálových nástrojů a akciových derivátů	568	468	-0	27	1
52 Zisk (ztráta) z úrokových nástrojů (včetně úrok. derivátů)	-8 568	3 662	6 783	2 048	-6 287
53 Zisk (ztráta) z měnových nástrojů (včetně měn. derivátů)	170 913	268 795	508 319	970 422	626 818
54 Zisk (ztráta) z úvěrových nástrojů (včetně úvěr. derivátů)	0	0	0	0	0
55 Zisk (ztráta) z komodit a komoditních derivátů	-0	0	-0	-0	-0
56 Zisk (ztráta) z ostatních nástrojů včetně hybridních	0	0	0	0	0
57 Zisk (ztráta) z finan. aktiv a závazků v RH vykázané do Z/Z	28 011	25 032	40 236	0	0
58 Zisk (ztráta) ze zajišťovacího účetnictví	0	0	0	206	82
59 Kurzové rozdíly	-149 083	-244 738	-433 014	-925 372	-605 897
60 Zisk (ztráta) z odúčtování aktiv j. než držení k prodeji	145	0	463	284	241
61 Ostatní provozní výnosy	14 204	12 676	31 133	21 920	15 792
62 Ostatní provozní náklady	-39 221	-17 987	-74 156	-45 631	-48 452
63 Správní náklady	-270 796	-117 340	-489 841	-269 347	-179 367
64 Náklady na zaměstnance	-132 366	-61 490	-239 884	-161 157	-111 366
65 Mzdy a platy	-99 533	-46 095	-186 208	-122 893	-85 458
66 Sociální a zdravotní pojištění	-31 562	-14 958	-50 061	-35 532	-24 310
67 Penzijní a podobné výdaje	0	0	0	0	0
68 Náklady na dočasné zaměstnance	0	0	0	0	0
69 Odměny - vlastní kapitálové nástroje	0	0	0	0	0
70 Ostatní náklady na zaměstnance	-1 271	-436	-3 615	-2 731	-1 598
71 Ostatní správní náklady	-138 429	-55 851	-249 957	-108 190	-68 001
72 Náklady na reklamu	-52 328	-19 128	-69 516	-11 661	-337
73 Náklady na poradenství	-14 981	-7 059	-47 007	-18 365	-15 592
74 Náklady na informační technologie	-8 245	-3 722	-18 584	-11 816	-8 103
75 Náklady na outsourcing	-16	-15	-5	-3	-2
76 Nájemné	-15 816	-8 927	-29 752	-18 413	-13 294
77 Jiné správní náklady	-47 042	-17 000	-85 094	-47 932	-30 673
78 Odpisy	-25 029	-12 662	-51 945	-38 953	-25 886
79 Odpisy pozemků, budov a zařízení	-11 580	-5 746	-23 551	-17 396	-11 332
80 Odpisy investic do nemovitostí	0	0	0	0	0
81 Odpisy nehmotného majetku	-13 449	-6 917	-28 394	-21 557	-14 554
82 Tvorba rezerv	-4 064	2 513	-1 129	0	3 956
83 Ztráty ze znehodnocení	-42 297	-30 098	-252 876	95 589	120 126
84 Ztráty ze znehodnocení finan.aktiv nevykázaných v RH do Z/Z	-42 297	-30 098	-252 876	95 589	120 126
85 Ztráty ze znehodnocení finančních aktiv v pořizovací ceně	0	0	0	0	0
86 Ztráty ze znehodnocení realizovatelných finančních aktiv	0	0	0	0	0
87 Ztráty ze znehodnocení úvěrů a jiných pohledávek	-42 297	-30 098	-252 876	95 589	120 126
88 Ztráty ze znehodnocení finan.investic držení do splatnosti	0	0	0	0	0
89 Ztráty ze znehodnocení nefinančních aktiv	0	0	0	0	0

pokračování >

pokračování >

V tis. Kč	30.6.2010	31.3.2010	31.12.2009	30.9.2009	30.6.2009
90 Ztráty ze znehodnocení pozemků, budov a zařízení	0	0	0	0	0
91 Ztráty ze znehodnocení z investic do nemovitostí	0	0	0	0	0
92 Ztráty ze znehodnocení goodwillu	0	0	0	0	0
93 Ztráty ze znehodnocení nehmotného majetku	0	0	0	0	0
94 Ztráty ze znehodnocení účastí v přídr. a ovlád.os.a sp.podn.	0	0	0	0	0
95 Ztráty ze znehodnocení ostatních nefinančních aktiv	0	0	0	0	0
96 Negativní goodwill bezprostředně zahrnutý do výkazu Z/Z	0	0	0	0	0
97 Podíl na Z/Z přídr. a ovládaných osob a společných podniků	0	0	0	0	0
98 Zisk nebo ztráta z neoběžných aktiv a vyřazovaných skupin	0	0	0	0	0
99 Zisk nebo ztráta z pokračujících činností před zdaněním	251 656	156 489	338 914	537 092	354 787
100 Náklady na daň z příjmů	-47 291	-31 202	-104 848	-125 399	-81 848
101 Zisk nebo ztráta z pokračujících činností po zdanění	204 366	125 287	234 066	411 693	272 939
102 Zisk nebo ztráta z ukončované činnosti po zdanění	0	0	0	0	0
103 Zisk nebo ztráta po zdanění	204 366	125 287	234 066	411 693	272 939

5.3 FINANČNÍ AKTIVA PODLE ZNEHODNOCENÍ, SEKTORŮ A OCENĚNÍ

v tis. Kč							30.6.2010
		Hodnota před znehodnocením	Opravné položky	Kumulovaná ztráta z ocenění reálnou hodnotou		Účetní hodnota (netto)	
	Finanční aktiva oceňovaná naběhlou hodnotou nebo pořizovací cenou	Finanční aktiva oceňovaná reálnou hodnotou	Finanční aktiva oceňovaná naběhlou hodnotou nebo pořizovací cenou	Finanční aktiva oceňovaná reálnou hodnotou	Finanční aktiva oceňovaná naběhlou hodnotou nebo pořizovací cenou	Finanční aktiva oceňovaná reálnou hodnotou	
3	Pohledávky bez znehodnocení	35 969 646	0	0	0	35 969 646	0
9	Pohledávky se znehodnocením	3 235 411	0	780 203	0	2 455 209	0

v tis. Kč							31.3.2010
		Hodnota před znehodnocením	Opravné položky	Kumulovaná ztráta z ocenění reálnou hodnotou		Účetní hodnota (netto)	
	Finanční aktiva oceňovaná naběhlou hodnotou nebo pořizovací cenou	Finanční aktiva oceňovaná reálnou hodnotou	Finanční aktiva oceňovaná naběhlou hodnotou nebo pořizovací cenou	Finanční aktiva oceňovaná reálnou hodnotou	Finanční aktiva oceňovaná naběhlou hodnotou nebo pořizovací cenou	Finanční aktiva oceňovaná reálnou hodnotou	
3	Pohledávky bez znehodnocení	37 634 378	0	0	0	37 634 378	0
9	Pohledávky se znehodnocením	2 970 300	0	765 694	0	2 204 606	0

v tis. Kč							31.12.2009
		Hodnota před znehodnocením	Opravné položky	Kumulovaná ztráta z ocenění reálnou hodnotou		Účetní hodnota (netto)	
	Finanční aktiva oceňovaná naběhlou hodnotou nebo pořizovací cenou	Finanční aktiva oceňovaná reálnou hodnotou	Finanční aktiva oceňovaná naběhlou hodnotou nebo pořizovací cenou	Finanční aktiva oceňovaná reálnou hodnotou	Finanční aktiva oceňovaná naběhlou hodnotou nebo pořizovací cenou	Finanční aktiva oceňovaná reálnou hodnotou	
3	Pohledávky bez znehodnocení	34 991 892	0	0	0	34 991 892	0
9	Pohledávky se znehodnocením	2 057 478	0	793 592	0	1 263 886	0

v tis. Kč							30.9.2009
		Hodnota před znehodnocením	Opravné položky	Kumulovaná ztráta z ocenění reálnou hodnotou		Účetní hodnota (netto)	
	Finanční aktiva oceňovaná naběhlou hodnotou nebo pořizovací cenou	Finanční aktiva oceňovaná reálnou hodnotou	Finanční aktiva oceňovaná naběhlou hodnotou nebo pořizovací cenou	Finanční aktiva oceňovaná reálnou hodnotou	Finanční aktiva oceňovaná naběhlou hodnotou nebo pořizovací cenou	Finanční aktiva oceňovaná reálnou hodnotou	
3	Pohledávky bez znehodnocení	34 611 481	0	0	0	34 611 481	0
9	Pohledávky se znehodnocením	949 541	0	488 216	0	461 324	0

V tis. Kč							30.6.2009
		Hodnota před znehodnocením	Opravné položky	Kumulovaná ztráta z ocenění reálnou hodnotou		Účetní hodnota (netto)	
	Finanční aktiva oceňovaná naběhlou hodnotou nebo pořizovací cenou	Finanční aktiva oceňovaná reálnou hodnotou	Finanční aktiva oceňovaná naběhlou hodnotou nebo pořizovací cenou	Finanční aktiva oceňovaná reálnou hodnotou	Finanční aktiva oceňovaná naběhlou hodnotou nebo pořizovací cenou	Finanční aktiva oceňovaná reálnou hodnotou	
3	Pohledávky bez znehodnocení	33 371 357	0	0	0	33 371 357	0
9	Pohledávky se znehodnocením	1 761 241	0	493 218	0	1 268 023	0

5.4 DERIVÁTY

Deriváty k obchodování - aktiva

v tis. Kč	30.6.2010	31.3.2010	31.12.2009	30.9.2009	30.6.2009
reálná hodnota	69 335	71 588	28 813	108 111	349 159
jmenovitá hodnota	17 148 895	15 032 424	13 659 719	17 798 072	17 302 367

Deriváty k obchodování - pasiva

v tis. Kč	30.6.2010	31.3.2010	31.12.2009	30.9.2009	30.6.2009
reálná hodnota	15 957	41 224	211 631	16 131	41 927
jmenovitá hodnota	17 105 438	15 004 126	13 852 587	17 696 993	16 986 798

Deriváty zajišťovací - aktiva

v tis. Kč	30.6.2010	31.3.2010	31.12.2009	30.9.2009	30.6.2009
reálná hodnota	0	0	0	0	0
jmenovitá hodnota	0	0	0	0	0

Deriváty zajišťovací - pasiva

v tis. Kč	30.6.2010	31.3.2010	31.12.2009	30.9.2009	30.6.2009
reálná hodnota	0	0	0	0	0
jmenovitá hodnota	0	0	0	0	0

5.5 POMĚROVÉ A DALŠÍ UKAZATELE

1. ÚDAJE O KAPITÁLU

v tis. Kč	30.6.2010	31.3.2010	31.12.2009	30.9.2009	30.6.2009
a) Souhrnná výše původního kapitálu (Tier 1)	3 217 698	3 226 091	2 978 207	2 978 623	2 977 338
b) Souhrnná výše dodatkového kapitálu (Tier 2)	622 204	616 151	640 850	609 370	626 926
c) Souhrnná výše kapitálu na krytí tržního rizika (Tier 3)	-	-	-	-	-
d) Souhrnná výše odčitatelných položek	-	-	-	-	-
e) Souhrnná výše kapitálu po zohlednění odčitatelných položek	3 839 902	3 842 242	3 619 057	3 587 994	3 604 264

2. POMĚROVÉ UKAZATELE

v tis. Kč	30.6.2010	31.3.2010	31.12.2009	30.9.2009	30.6.2009
a) Kapitálová přiměřenost	10,90%	13,24%	11,76 %	12,02%	11,31%
b) Rentabilita průměrných aktiv (ROAA)	0,95%	1,20%	0,62 %	1,48%	1,47%
c) Rentabilita průměrného vlastního kapitálu (ROAE)	13,01%	16,15%	8,00 %	18,85%	18,89%
d) Aktiva na jednoho zaměstnance (tis.)	151 650	158 226	149 038	141 541	144 544
e) Správní náklady na jednoho zaměstnance (tis.)		1 701	1 842	1 403	1 417
f) Čistý zisk na jednoho zaměstnance (tis.)		1 816	880	2 144	2 158

3. KAPITÁL A KAPITÁLOVÁ PŘÍMĚŘENOST

	30.6.2010	31.3.2010	31.12.2009	30.9.2009	30.6.2009
1 Kapitálové požadavky celkem	2 818 669	2 322 437	2 461 782	2 388 285	2 549 871
2 Kap. pož. k úvěrovému riziku celkem	2 454 150	2 140 051	2 286 290	2 236 155	2 396 337
3 Kap. pož. k úvěr. riziku při STA celkem	2 454 150	2 140 051	2 286 290	2 236 155	2 396 337
4 Kap. pož. k úvěr. riziku při STA k expozicím celkem	2 454 150	2 140 051	2 286 290	2 236 155	2 396 337
5 Kap. pož. při STA k expoz. vůči centr. vládám a bankám	0	0	0	0	0
6 Kap. pož. při STA k expoz. vůči reg. vládám a míst. orgánům					
7 Kap. pož. při STA k expoz. vůči org. veřejného sektoru a ost.					
8 Kap. pož. při STA k expoz. vůči mezinárodním rozvoj. bankám					
9 Kap. pož. při STA k expoz. vůči mezinárodním organizacím					
10 Kap. pož. při STA k expoz. vůči institucím	52 627	67 153	31 230	29 563	46 949
11 Kap. pož. při STA k podnikovým expoz.	1 552 516	1 293 428	1 417 701	1 396 964	1 588 852
12 Kap. pož. při STA k retailovým expoz.	0	0	0	0	0
13 Kap. pož. při STA k expoz. zajištěným nemovitostmi	654 226	624 778	679 301	773 118	725 715
14 Kap. pož. při STA k expoz. po splatnosti	2 904	1 941	3 254	2 762	4 289
15 Kap. pož. při STA k regulatorně vysoce rizikovým expoz.					
16 Kap. pož. při STA k expoz. v krytých dluhopisech					
17 Kap. pož. při STA ke krátkod. expoz. vůči inst. a podn. expoz.	0	0	0	0	0
18 Kap. pož. při STA k expoz. vůči fondům kolekt. investování					
19 Kap. pož. při STA k ostatním expoz.	191 876	152 751	154 803	33 747	30 531
20 Kap. pož. k úvěr. riziku při STA v IRB k expozicím celkem	0	0	0	0	0
21 Kap. pož. při STA v IRB k expoz. vůči centr. vládám a bankám	0	0	0	0	0
22 Kap. pož. při STA v IRB k expoz. vůči institucím	0	0	0	0	0
23 Kap. pož. při STA v IRB k podnikovým expoz.	0	0	0	0	0
24 Kap. pož. při STA v IRB k retailovým expoz.	0	0	0	0	0
25 Kap. pož. při STA v IRB k akciovým expoz.	0	0	0	0	0
26 Kap. pož. při STA v IRB k ostatním expoz.					
27 Kap. pož. k úvěr. riziku při STA k sekuritizovaným expozicím					
28 Kap. pož. k úvěr. riziku při IRB celkem	0	0	0	0	0
29 Kap. pož. k úvěr. riziku při IRB k vybr. expozicím celkem	0	0	0	0	0
30 Kap. pož. při IRB k expoz. vůči centr. vládám a bankám	0	0	0	0	0
31 Kap. pož. při IRB k expoz. vůči institucím	0	0	0	0	0
32 Kap. pož. při IRB k podnikovým expoz.	0	0	0	0	0
33 Kap. pož. při IRB k retailovým expoz.	0	0	0	0	0
34 Kap. pož. k úvěr. riziku při IRB k akciovým expozicím	0	0	0	0	0
35 Kap. pož. k úvěr. riziku při IRB k sekuritizovaným expozicím					
36 Kap. pož. k úvěr. riziku při IRB k ostatním expozicím					
37 Kap. pož. k vypořádacímu riziku					
38 Kap. pož. k pozičnímu, měnovému a komoditnímu riziku celkem	212 491	58 693	51 799	28 438	29 841
39 Kap. pož. k trž. riziku při stand. přístupu (STA) celkem	212 491	58 693	51 799	28 438	29 841
40 Kap. pož. při STA k úrokovému riziku	184 060	39 529	24 246	21 096	18 538
41 Kap. pož. při STA k akciovému riziku	1 684	6 701	1 382	1 246	927
42 Kap. pož. při STA k měnovému riziku	26 747	12 055	25 839	5 947	10 272
43 Kap. pož. při STA ke komoditnímu riziku		408	332	148	104
44 Kap. pož. k trž. riziku při přístupu založ. na vl. modelech					
45 Kap. pož. k operačnímu riziku celkem	152 029	123 693	123 693	123 693	123 693
46 Kap. pož. k oper. riziku při BIA	152 029	123 693	123 693	123 693	123 693
47 Kap. pož. k oper. riziku při TSA					
48 Kap. pož. k oper. riziku při ASA					
49 Kap. pož. k oper. riziku při AMA	0	0	0	0	0
50 Kap. pož. k riziku angažovanosti obch. portfolia					
51 Kap. pož. k ostatním nástrojům obch. portfolia					
52 Přechodný kap. pož. - dorovnání k Basel 1					

J&T BANKA

5.6 ROZVAHA K 30.6.2010

AKTIVA VYKAZUJÍCÍHO SUBJEKTU V ZÁKLADNÍM ČLENĚNÍ

Údaje kompenzované o opravné položky a oprávky

	Údaj kompenzovaný o opravné položky a oprávky	Údaj kompenzovaný o opravné položky a oprávky	Údaj kompenzovaný o opravné položky a oprávky	Údaj kompenzovaný o opravné položky a oprávky	Údaj kompenzovaný o opravné položky a oprávky
V tis. Kč	30.6.2010	31.3.2010	31.12.2009	30.9.2009	30.6.2009
1 Aktiva celkem	45 547 989	43 569 591	39 542 429	36 127 558	36 439 633
2 Pokladní hotovost a pohledávky vůči centrálním bankám	6 654 663	12 757 400	9 378 509	6 374 145	4 334 412
3 Pokladní hotovost	79 639	77 987	57 051	73 148	73 332
4 Pohledávky vůči centrálním bankám	6 575 024	12 679 414	9 321 458	6 300 997	4 261 080
5 Finanční aktiva k obchodování	3 036 109	796 435	460 976	587 980	858 722
6 Deriváty k obchodování s kladnou reálnou hodnotou	69 335	71 588	28 813	108 111	349 159
7 Kapitálové nástroje k obchodování	3 383	8 899	0	0	0
8 Dluhové cenné papíry k obchodování	2 963 390	715 947	432 164	479 869	509 563
9 Pohledávky k obchodování	0	0	0	0	0
10 Pohledávky k obchodování vůči úvěrovým institucím	0	0	0	0	0
11 Pohledávky k obchodování vůči j. osobám než úvěr. institucím	0	0	0	0	0
12 Ostatní pohledávky k obchod. sektorově nečleněné	0	0	0	0	0
13 Finanční aktiva v reálné hodnotě vykázané do zisku nebo ztráty	2 295 769	2 252 066	2 307 119	127	156 403
14 Kapitálové nástroje v reálné hodnotě vykázané do Z/Z	1 481 880	1 465 180	1 508 538	127	0
15 Dluhové cenné papíry v reálné hodnotě vykázané do Z/Z	813 889	786 887	798 581	0	156 403
16 Pohledávky v reálné hodnotě vykázané do zisku nebo ztráty	0	0	0	0	0
17 Pohledávky v reálné hodnotě vykázané do Z/Z vůči úvěr. inst.	0	0	0	0	0
18 Pohledávky v RH vykázané do Z/Z vůči j.osobám než úvěr.inst.	0	0	0	0	0
19 Ostatní pohledávky v RH vykázané do Z/Z sektorově nečleněné	0	0	0	0	0
20 Realizovatelná finanční aktiva	1 360 744	203 421	135 072	9 986	390 922
21 Kapitálové nástroje realizovatelné	438 731	65	67	64	66
22 Dluhové cenné papíry realizovatelné	922 013	203 356	135 005	9 923	390 856
23 Pohledávky realizovatelné	0	0	0	0	0
24 Pohledávky realizovatelné vůči úvěrovým institucím	0	0	0	0	0
25 Pohledávky realizovatelné vůči j.osobám než úvěr.institucím	0	0	0	0	0
26 Ostatní pohledávky realizovatelné sektorově nečleněné	0	0	0	0	0
27 Úvěry a jiné pohledávky	31 978 663	27 342 522	27 057 091	28 984 731	30 538 701
28 Dluhové cenné papíry neobchodovatelné	0	0	0	0	0
29 Pohledávky	31 978 663	27 342 522	27 057 091	28 984 731	30 538 701
30 Pohledávky vůči úvěrovým institucím	3 021 795	3 954 174	1 707 323	1 520 902	2 365 361
31 Pohledávky vůči osobám jiným než úvěrovým institucím	28 869 517	23 326 907	25 283 696	27 370 632	28 111 860
32 Ostatní pohledávky sektorově nečleněné	87 352	61 440	66 071	93 197	61 480
33 Finanční investice držené do splatnosti	0	0	0	0	0
34 Dluhové cenné papíry držené do splatnosti	0	0	0	0	0
35 Pohledávky držené do splatnosti	0	0	0	0	0
36 Pohledávky držené do splatnosti vůči úvěrovým institucím	0	0	0	0	0
37 Pohledávky držené do splatnosti vůči j.osobám než úvěr.inst.	0	0	0	0	0
38 Ostatní pohledávky držené do splatnosti sektorově nečleněné	0	0	0	0	0

pokračování >

pokračování >

V tis. Kč	Údaj kompenzovaný o opravné položky a oprávký	Údaj kompenzovaný o opravné položky a oprávký	Údaj kompenzovaný o opravné položky a oprávký	Údaj kompenzovaný o opravné položky a oprávký	Údaj kompenzovaný o opravné položky a oprávký
	30.6.2010	31.3.2010	31.12.2009	30.9.2009	30.6.2009
39 Zajišťovací deriváty s kladnou reálnou hodnotou	0	0	0	0	0
40 Zajišť. deriváty s kladnou RH - zajištění reálné hodnoty	0	0	0	0	0
41 Zajišť. deriváty s kladnou RH - zajištění peněžních toků	0	0	0	0	0
42 Zajišť. deriváty s kl.RH- zajištění investic do zahr.jedn.	0	0	0	0	0
43 Zajišť. deriváty s kladnou RH-zajištění úrok.rizika - RH	0	0	0	0	0
44 Zajišť. deriváty s kladnou RH- zajištění úrok.rizika- pen.toky	0	0	0	0	0
45 Kladné změny reálné hodnoty portfolia zajišťovaných nástrojů	0	0	0	0	0
46 Hmotný majetek	25 120	24 059	25 093	28 432	19 723
47 Pozemky, budovy a zařízení	25 120	24 059	25 093	28 432	19 723
48 Investice do nemovitostí	0	0	0	0	0
49 Nehmotný majetek	56 602	61 330	67 885	72 999	73 930
50 Goodwill	4 003	4 141	4 280	4 418	4 557
51 Ostatní nehmotný majetek	52 599	57 189	63 605	68 581	69 373
52 Účasti v přidružených a ovládaných osobách a ve spol.podn.	41 360	41 360	41 360	41 360	41 360
53 Daňové pohledávky	2 804	407	32 264	187	187
54 Pohledávky ze splatné daně	0	0	31 857	0	0
55 Pohledávky z odložené daně	2 804	407	407	187	187
56 Ostatní aktiva	96 155	90 591	37 060	27 611	25 273
57 Neoběžná aktiva a vyřazované skupiny určené k prodeji	0	0	0	0	0

ZÁVAZKY A VLASTNÍ KAPITÁL VÝKAZ. SUBJEKTU V ZÁKLADNÍM ČLENĚNÍ

V tis. Kč	30.6.2010	31.3.2010	31.12.2009	30.9.2009	30.6.2009
1 Závazky a vlastní kapitál celkem	45 547 989	43 569 591	39 542 429	36 127 558	36 439 633
2 Závazky celkem	42 066 356	40 154 100	36 254 889	32 657 500	33 128 173
3 Vklady, úvěry a ostatní finanční závazky vůči centr.bankám	0	0	0	0	0
4 Finanční závazky k obchodování	27 580	86 656	213 028	19 217	41 927
5 Deriváty k obchodování se zápornou reálnou hodnotou	15 957	41 224	211 631	16 131	41 927
6 Závazky z krátkých prodejů	11 622	45 432	1 397	3 086	0
7 Vklady, úvěry a ostatní finanční závazky k obchodování	0	0	0	0	0
8 Vklady, úvěry a ostatní fin.závazky k obch. vůči úvěr.inst.	0	0	0	0	0
9 Vklady, úvěry a ost.fin.závaz.k obch.vůči j.os.než úvěr.inst.	0	0	0	0	0
10 Ostatní finanční závazky k obchodování sektorově nečleněné	0	0	0	0	0
11 Emitované dluhové CP určené k odkupu v krátkém období	0	0	0	0	0
12 Finanční závazky v reálné hodnotě vykázané do zisku/ztráty	0	0	0	0	0
13 Vklady,úvěry a ostatní finanční závazky v RH vykázané do Z/Z	0	0	0	0	0
14 Vklady,úvěry a ost.fin.závaz.v RH vyk.do Z/Z vůči úvěr.inst.	0	0	0	0	0
15 Vklady a ost.fin.záv.v RH vyk.do Z/Z vůči j.os.než úvěr.inst.	0	0	0	0	0
16 Ostatní fin.závazky v RH hodnotě vykáz.do Z/Z sektor.nečlen.	0	0	0	0	0
17 Emitované dluhové CP v RH vykázané do zisku nebo ztráty	0	0	0	0	0
18 Podřízené závazky v RH vykázané do zisku nebo ztráty	0	0	0	0	0
19 Finanční závazky v naběhlé hodnotě	41 898 605	39 942 041	35 961 946	32 496 870	32 876 299
20 Vklady, úvěry a ostatní finanční závazky v naběhlé hodnotě	40 054 059	38 113 961	34 119 956	30 696 607	31 069 727
21 Vklady a ost.fin.závazky v naběhlé hodnotě vůči úvěr.inst.	1 486 028	1 644 038	1 438 376	1 799 306	2 741 101
22 Vklady a ost.fin.záv.v naběhlé hodn.vůči j.os.než úvěr.inst.	38 081 240	36 090 662	32 186 908	28 598 154	28 164 614
23 Ostatní finanční závazky v naběhlé hodnotě sektor.nečleněné	486 791	379 261	494 673	299 147	164 011
24 Emitované dluhové cenné papíry v naběhlé hodnotě	1 184 352	1 203 993	1 193 029	1 183 720	1 172 597
25 Podřízené závazky v naběhlé hodnotě	660 194	624 088	648 961	616 543	633 975
26 Finanční závazky spojené s převáděnými aktivy	0	0	0	0	0
27 Zajišťovací deriváty se zápornou reálnou hodnotou	0	0	0	0	0
28 Zajišť. deriváty se zápornou RH - zajištění reálné hodnoty	0	0	0	0	0
29 Zajišť. deriváty se zápornou RH - zajištění peněžních toků	0	0	0	0	0
30 Zajišť.deriváty s záp.RH- zaj.čistých investic do zahr.jedn.	0	0	0	0	0
31 Zajišť.deriváty se zápornou RH-zajištění úrok.rizika - RH	0	0	0	0	0
32 Zajišť.deriváty s záp.RH-zajištění úrok.rizika-peněžní toky	0	0	0	0	0
33 Záporné změny reál. hodnoty portfolia zajišťovaných nástrojů	0	0	0	0	0
34 Rezervy	11 084	4 439	7 058	863	1 978
35 Rezervy na restrukturalizace	0	0	0	0	0
36 Rezervy na daně a soudní spory	0	0	0	0	0
37 Rezervy na důchody a podobné závazky	0	0	0	0	0
38 Rezervy na podrozvahové položky	0	0	0	0	0
39 Rezervy na nevýhodné smlouvy	0	0	0	0	0
40 Ostatní rezervy	11 084	4 439	7 058	863	1 978
41 Daňové závazky	4 770	4 770	4 770	3 603	3 603
42 Závazky ze splatné daně	0	0	0	0	0
43 Závazky z odložené daně	4 770	4 770	4 770	3 603	3 603
44 Ostatní závazky	124 318	116 194	68 086	136 946	204 366
45 Základní kapitál družstev splatný na požádání	XX	XX		XX	XX
46 Závazky spojené s vyřazovanými skupinami určenými k prodeji	0	0	0	0	0
47 Vlastní kapitál celkem	3 481 634	3 415 491	3 287 541	3 470 058	3 311 460

pokračování >

pokračování >

V tis. Kč	30.6.2010	31.3.2010	31.12.2009	30.9.2009	30.6.2009
48 Základní kapitál	1 838 127	1 838 127	1 838 127	1 838 127	1 838 127
49 Splacený základní kapitál	1 838 127	1 838 127	1 838 127	1 838 127	1 838 127
50 Nesplacený základní kapitál	0	0	0	0	0
51 Emisní ážio	0	0	0	0	0
52 Další vlastní kapitál	0	0	0	0	0
53 Kapitálová složka finančních nástrojů	0	0	0	0	0
54 Ostatní kapitálové nástroje	0	0	0	0	0
55 Fondy z přecenění a ostatní oceňovací rozdíly	-10 220	0	0	0	0
56 Oceňovací rozdíly z hmotného majetku	0	0	0	0	0
57 Oceňovací rozdíly z nehmotného majetku	0	0	0	0	0
58 Zajištění čistých investic do zahraničních jednotek	0	0	0	0	0
59 Zajištění peněžních toků	0	0	0	0	0
60 Oceňovací rozdíly z realizovatelných finančních aktiv	-10 220	0	0	0	0
61 Oceň.rozdíly z neoběž.aktiv a ukončov.čin.určených k prodeji	0	0	0	0	0
62 Ostatní oceňovací rozdíly	0	0	0	0	0
63 Rezervní fondy	1 449 413	1 207 259	1 207 259	1 207 259	1 207 259
64 Nerozdělený zisk (neuhrazená ztráta) z předchozích období	0	242 155	0	0	0
65 Vlastní akcie	0	0	0	0	0
66 Zisk (ztráta) za běžné účetní období	204 313	127 950	242 155	424 672	266 073

POSKYTNUTÉ PŘÍSLIBY, ZÁRUKY, POHLEDÁVKY Z DERIVÁTŮ A OBDOBNÉ POLOŽKY

V tis. Kč	30.6.2010	31.3.2010	31.12.2009	30.9.2009	30.6.2009
1 Úhrn poskytnutých příslibů, záruk aj. podrozvah. pohledávek	25 122 811	21 560 837	18 710 496	21 903 291	20 773 992
2 Poskytnuté přísliby a záruky	3 772 149	4 624 253	2 452 016	2 600 959	2 267 930
3 Poskytnuté přísliby	2 748 755	3 657 501	1 383 974	1 528 492	1 321 699
4 Poskytnuté záruky a ručení	1 023 394	966 752	1 068 042	1 072 468	946 231
5 Poskytnuté záruky z úvěrových derivátů	0	0	0	0	0
6 Poskytnuté záruky ostatní	1 023 394	966 752	1 068 042	1 072 468	946 231
7 Poskytnuté záruky ze směnek	0	0	0	0	0
8 Poskytnuté záruky z akreditivů	0	0	0	0	0
9 Poskytnuté zástavy	55 409	49 910	48 587	45 439	48 455
10 Pohledávky ze spotových operací	3 714 808	1 422 699	2 118 624	1 028 555	724 975
11 Pohledávky z pevných termínových operací	17 085 823	14 967 959	13 633 513	17 772 656	17 279 037
12 Pohledávky z opcí	63 072	64 465	26 207	25 416	23 330
13 Odepsané pohledávky	431 550	431 550	431 550	430 266	430 266
14 Hodnoty předané k obhospodařování	0	0		0	0
15 Hodnoty předané do úschovy, správy a k uložení	0	0		0	0

PŘIJATÉ PŘÍSLIBY, ZÁRUKY, ZÁVAZKY Z DERIVÁTŮ A OBDOBNÉ POLOŽKY

V tis. Kč	30.6.2010	31.3.2010	31.12.2009	30.9.2009	30.6.2009
1 Úhrn přijatých příslibů, záruk aj. podrozvahových závazků	70 641 770	64 514 715	55 754 810	55 729 549	49 204 210
2 Přijaté přísliby a záruky	935 215	1 663 921	799 695	45 740	59 595
3 Přijaté přísliby	0	740 627	0	0	0
4 Přijaté záruky a ručení	620 853	607 600	483 043	25 165	30 248
5 Přijaté záruky z úvěrových derivátů	0	0		0	0
6 Přijaté záruky ostatní	620 853	607 600	483 043	25 165	30 248
7 Přijaté záruky ze směnek	314 362	315 693	316 652	20 575	29 346
8 Přijaté záruky z akreditivů	0	0	0	0	0
9 Přijaté zástavy	29 033 812	28 383 352	25 621 767	26 682 867	21 672 100
10 Závazky ze spotových operací	3 708 606	1 426 753	2 106 424	1 029 516	727 774
11 Závazky z pevných termínových operací	17 042 347	14 939 660	13 826 380	17 671 577	16 963 468
12 Závazky z opcí	63 091	64 465	26 207	25 416	23 330
13 Hodnoty převzaté k obhospodařování	8 298 125	6 596 963	2 370 209	2 360 068	2 244 730
14 Hodnoty převzaté do úschovy, správy a k uložení	11 560 574	11 439 600	11 004 129	7 914 364	7 513 214

5.7. VÝKAZ ZISKŮ A ZTRÁT K 30.6.2010
VÝNOSY, NÁKLADY, ZISKY A ZTRÁTY VYKAZUJÍCÍHO SUBJEKTU

V tis. Kč	30.6.2010	31.3.2010	31.12.2009	30.9.2009	30.6.2009
1 Zisk z finanční a provozní činnosti	594 653	308 962	1 141 595	752 740	437 357
2 Úrokové výnosy	1 063 418	506 935	2 044 530	1 482 773	978 195
3 Úroky z pohledávek vůči centrálním bankám	52 111	26 657	72 389	49 758	30 993
4 Úroky z finančních aktiv k obchodování	22 360	4 080	20 158	16 725	12 418
5 Úroky z finančních aktiv v reálné hodnotě vykázaných do Z/Z	38 625	19 431	7 595	3 014	463
6 Úroky z realizovatelných finančních aktiv	8 138	2 594	2 327	1 346	406
7 Úroky z úvěrů a jiných pohledávek	942 162	454 168	1 941 406	1 411 493	933 859
8 Úroky z finančních investic držených do splatnosti					
9 Zisk ze zajišťovacích úrokových derivátů					
10 Úroky z ostatních aktiv	21	5	655	438	56
11 Úrokové náklady	-512 032	-244 100	-1 014 348	-780 894	-545 964
12 Úroky na vklady, úvěry a ost.fin.závazky vůči centr.bankám					
13 Úroky na finanční závazky k obchodování					
14 Úroky na finanční závazky v reálné hodnotě vykázané do Z/Z					
15 Úroky na finanční závazky v naběhlé hodnotě	-512 032	-244 100	-1 014 348	-780 894	-545 964
16 Ztráta ze zajišťovacích úrokových derivátů					
17 Úroky na ostatní závazky					
18 Náklady na základní kapitál splatný na požádání					
19 Výnosy z dividend	17 490	0	0	0	0
20 Výnosy z dividend z finančních aktiv k obchodování	17 490				
21 Výnosy z dividend z finan.aktiv v RH vykázaných do Z/Z					
22 Výnosy z dividend z realizovatelných finančních aktiv					
23 Výnosy z dividend od přidružených a ovládaných osob					
24 Výnosy z poplatků a provizí	47 785	20 506	96 236	73 051	54 736
25 Poplatky a provize z operací s finan.nástroji pro zákazníky	28 789	10 516	50 649	31 971	21 511
26 Poplatky a provize z obstarání emisí					
27 Poplatky a provize z obstarání finančních nástrojů	28 789	10 516	50 649	31 971	21 511
28 Poplatky a provize za poradenskou činnost					
29 Poplatky a provize z clearingů a vypořádání					
30 Poplatky a provize z obhospodařování hodnot	9 050	4 958	14 374	10 917	5 899
31 Poplatky a provize za správu, úschovu a uložení hodnot	980	495	1 812	1 047	663
32 Poplatky a provize z příslibů a záruk	2 761	1 828	16 877	13 409	12 031
33 Poplatky a provize z platebního styku	2 788	1 291	6 136	4 841	3 466
34 Poplatky a provize ze strukturovaného financování					
35 Poplatky a provize ze sekuritizace					
36 Poplatky a provize z ostatních služeb	3 416	1 418	6 388	10 866	11 167
37 Náklady na poplatky a provize	-36 556	-15 497	-62 643	-41 942	-28 234
38 Poplatky a provize na operace s finančními nástroji	-1 740	-685	-3 091	-2 090	-1 332
39 Poplatky a provize na obhospodařování hodnot					
40 Poplatky a provize na správu, úschovu a uložení hodnot	-1 603	-677	-2 073	-1 263	-700
41 Poplatky a provize na clearing a vypořádání					
42 Poplatky a provize na sekuritizaci					
43 Poplatky a provize na ostatní služby	-33 213	-14 134	-57 479	-38 588	-26 202
44 Realizované Z/Z z finan.aktiv a závazků nevykáz. v RH do Z/Z	0	0	102	0	0
45 Zisk [ztráta] z realizovatelných finančních aktiv					
46 Zisk [ztráta] z úvěrů a jiných pohledávek			102		
47 Zisk [ztráta] z finančních investic držených do splatnosti					

pokračování >

pokračování >

V tis. Kč	30.6.2010	31.3.2010	31.12.2009	30.9.2009	30.6.2009
48	Zisk [ztráta] z finančních závazků v naběhlé hodnotě				
49	Zisk [ztráta] z ostatních závazků				
50	162 913	272 925	515 102	972 497	620 532
51	568	468	0	27	1
52	-8 568	3 662	6 783	2 048	-6 287
53	170 913	268 795	508 319	970 422	626 818
54	Zisk [ztráta] z úvěrových nástrojů (včetně úvěr. derivátů)				
55	0	0	0	0	0
56	Zisk [ztráta] z ostatních nástrojů včetně hybridních				
57	28 011	25 032	40 236		
58	Zisk [ztráta] ze zajišťovacího účetnictví				
59	-149 034	-244 811	-433 174	-926 634	-607 391
60	Zisk [ztráta] z odúčtování aktiv j. než držených k prodeji				
61	6 784	3 648	16 315	11 414	8 488
62	-34 124	-15 676	-61 225	-38 016	-43 329
63	-284 027	-118 011	-520 910	-295 985	-192 755
64	-132 366	-61 490	-239 884	-166 191	-111 366
65	-99 533	-46 095	-186 208	-127 927	-85 458
66	-31 562	-14 958	-50 061	-35 532	-24 310
67	Penzijní a podobné výdaje				
68	Náklady na dočasné zaměstnance				
69	Odměny - vlastní kapitálové nástroje				
70	-1 271	-436	-3 615	-2 731	-1 598
71	-151 661	-56 521	-281 026	-129 794	-81 390
72	-52 328	-19 128	-69 516	-11 661	-337
73	-14 533	-6 814	-46 129	-17 700	-15 130
74	-8 245	-3 722	-18 584	-11 816	-8 103
75	Náklady na outsourcing				
76	-28 837	-10 098	-56 012	-41 521	-27 605
77	-47 718	-16 760	-90 785	-47 096	-30 214
78	-20 015	-10 155	-41 147	-30 781	-20 395
79	-6 608	-3 259	-12 837	-9 287	-5 883
80	Odpisy investic do nemovitostí				
81	-13 407	-6 896	-28 310	-21 494	-14 512
82	-4 064	2 513	-1 129	5 034	3 956
83	-36 289	-23 977	-233 333	118 914	119 849
84	-36 012	-23 838	-232 779	119 330	120 126
85	Ztráty ze znehodnocení finančních aktiv v pořizovací ceně				
86	Ztráty ze znehodnocení realizovatelných finančních aktiv				
87	-36 012	-23 838	-232 779	119 330	120 126
88	Ztráty ze znehodnocení finančních investic držených do splatnosti				
89	-277	-139	-554	-416	-277
90	Ztráty ze znehodnocení pozemků, budov a zařízení				
91	Ztráty ze znehodnocení investic do nemovitostí				
92	-277	-139	-554	-416	-277
93	Ztráty ze znehodnocení nehmotného majetku				
94	Ztráty ze znehodnocení účastí v přídr. a ovlád. os. a sp. podn.				
95	Ztráty ze znehodnocení ostatních nefinančních aktiv				

pokračování >

pokračování >

V tis. Kč	30.6.2010	31.3.2010	31.12.2009	30.9.2009	30.6.2009
96 Negativní goodwill bezprostředně zahrnutý do výkazu Z/Z					
97 Podíl na Z/Z přídr. a ovládaných osob a společných podniků					
98 Zisk nebo ztráta z neoběžných aktiv a vyřazovaných skupin					
99 Zisk nebo ztráta z pokračujících činností před zdaněním	250 258	159 333	345 076	549 922	348 012
100 Náklady na daň z příjmů	-45 945	-31 383	-102 921	-125 250	-81 939
101 Zisk nebo ztráta z pokračujících činností po zdanění	204 313	127 950	242 155	424 672	266 073
102 Zisk nebo ztráta z ukončované činnosti po zdanění					
103 Zisk nebo ztráta po zdanění	204 313	127 950	242 155	424 672	266 073

5.8 POHLEDÁVKY A JEJICH ZNEHODNOCENÍ

V tis. Kč	30.6.2010					
	Hodnota před znehodnocením	Účetní hodnota (netto)	Opravné položky k jednotlivým pohledávkám	Opravné položky k port. pohledávek jednotlivě bez znehodnocení	Opravné položky k portfoliu jednotlivě nevýznamných pohledávek	Kumulovaná ztráta z ocenění reálnou hodnotou
Pohledávky z finančních činností celkem	32 665 568	31 891 311	774 257	0	0	0
Pohledávky za úvěrovými institucemi	3 021 795	3 021 795	0	0	0	0
Pohledávky za úvěrovými institucemi bez selhání	3 021 795	3 021 795	0	0	0	0
Standardní pohledávky za úvěrovými institucemi	3 021 795	3 021 795				
Sledované pohledávky za úvěrovými institucemi	0					
Pohledávky za úvěrovými institucemi se selháním	0	0	0	0	0	0
Nestandardní pohledávky za úvěrovými institucemi	0					
Pochybné pohledávky za úvěrovými institucemi	0					
Ztrátové pohledávky za úvěrovými institucemi	0					
Pohledávky za jinými osobami než úvěr.institucemi	29 643 773	28 869 517	774 257	0	0	0
Pohledávky za j. osobami než úvěr.institucemi bez selhání	25 434 118	25 412 536	21 581	0	0	0
Standardní pohledávky za jinými osobami než úvěr.institucemi	21 021 242	21 021 242				
Sledované pohledávky za jin. osobami než úvěr.institucemi	4 412 875	4 391 294	21 581			
Pohledávky za jin. osobami než úvěr.institucemi se selháním	4 209 656	3 456 980	752 675	0	0	0
Nestandardní pohledávky za jin. osobami než úvěr.institucemi	3 204 634	2 900 450	304 184			
Pochybné pohledávky za jinými osobami než úvěr.institucemi	657 224	535 901	121 323			
Ztrátové pohledávky za jinými osobami než úvěr.institucemi	347 798	20 629	327 168			

v tis. Kč	31.3.2010					
	Hodnota před znehodnocením	Účetní hodnota (netto)	Opravné položky k jednotlivým pohledávkám	Opravné položky k port. pohledávek jednotlivě bez znehodnocení	Opravné položky k portfoliu jednotlivě nevýznamných pohledávek	Kumulovaná ztráta z ocenění reálnou hodnotou
Pohledávky z finančních činností celkem	28 040 829	27 281 081	759 749	0	0	0
Pohledávky za úvěrovými institucemi	3 954 174	3 954 174	0	0	0	0
Pohledávky za úvěrovými institucemi bez selhání	3 954 174	3 954 174	0	0	0	0
Standardní pohledávky za úvěrovými institucemi	3 954 174	3 954 174				
Sledované pohledávky za úvěrovými institucemi	0					
Pohledávky za úvěrovými institucemi se selháním	0	0	0	0	0	0
Nestandardní pohledávky za úvěrovými institucemi	0					
Pochybné pohledávky za úvěrovými institucemi	0					
Ztrátové pohledávky za úvěrovými institucemi	0					
Pohledávky za jinými osobami než úvěr.institucemi	24 086 655	23 326 907	759 749	0	0	0
Pohledávky za j. osobami než úvěr.institucemi bez selhání	21 918 770	21 884 596	34 174	0	0	0
Standardní pohledávky za jinými osobami než úvěr.institucemi	17 604 701	17 604 701				
Sledované pohledávky za jin. osobami než úvěr.institucemi	4 314 070	4 279 895	34 174			
Pohledávky za jin. osobami než úvěr.institucemi se selháním	2 167 885	1 442 311	725 574	0	0	0
Nestandardní pohledávky za jin. osobami než úvěr.institucemi	1 746 306	1 348 410	397 896			
Pochybné pohledávky za jinými osobami než úvěr.institucemi	33 484	22 766	10 718			
Ztrátové pohledávky za jinými osobami než úvěr.institucemi	388 096	71 135	316 960			

INFORMACE O HOSPODAŘENÍ BANKY A O ŘÍZENÍ RIZIK

5

v tis. Kč		31.12.2009					
V tis. Kč	Hodnota před znehodnocením	Účetní hodnota (netto)	Opravné položky k jednotlivým pohledávkám	Opravné položky k port. pohledávek jednotlivě bez znehodnocení	Opravné položky k portfoliu jednotlivě nevýznamných pohledávek	Kumulovaná ztráta z ocenění reálnou hodnotou	
Pohledávky z finančních činností celkem	27 737 763	26 991 020	746 743	0	0	0	
Pohledávky za úvěrovými institucemi	1 707 323	1 707 323	0	0	0	0	
Pohledávky za úvěrovými institucemi bez selhání	1 707 323	1 707 323	0	0	0	0	
Standardní pohledávky za úvěrovými institucemi	1 707 323	1 707 323					
Sledované pohledávky za úvěrovými institucemi	0						
Pohledávky za úvěrovými institucemi se selháním	0	0	0	0	0	0	
Nestandardní pohledávky za úvěrovými institucemi	0						
Pochybné pohledávky za úvěrovými institucemi	0						
Ztrátové pohledávky za úvěrovými institucemi	0						
Pohledávky za jinými osobami než úvěr.institucemi	26 030 440	25 283 697	746 743	0	0	0	
Pohledávky za j. osobami než úvěr.institucemi bez selhání	23 809 981	23 784 291	25 690	0	0	0	
Standardní pohledávky za jinými osobami než úvěr.institucemi	20 317 812	20 317 812					
Sledované pohledávky za jin. osobami než úvěr.institucemi	3 492 169	3 466 479	25 690				
Pohledávky za jin. osobami než úvěr.institucemi se selháním	2 220 459	1 499 406	721 053	0	0	0	
Nestandardní pohledávky za jin. osobami než úvěr.institucemi	1 792 345	1 397 172	395 173				
Pochybné pohledávky za jinými osobami než úvěr.institucemi	32 812	23 103	9 709				
Ztrátové pohledávky za jinými osobami než úvěr.institucemi	395 302	79 131	316 170				

v tis. Kč		30.9.2009					
V tis. Kč	Hodnota před znehodnocením	Účetní hodnota (netto)	Opravné položky k jednotlivým pohledávkám	Opravné položky k port. pohledávek jednotlivě bez znehodnocení	Opravné položky k portfoliu jednotlivě nevýznamných pohledávek	Kumulovaná ztráta z ocenění reálnou hodnotou	
Pohledávky z finančních činností celkem	29 370 417	28 891 533	478 884	0	0	0	
Pohledávky za úvěrovými institucemi	1 520 901	1 520 901	0	0	0	0	
Pohledávky za úvěrovými institucemi bez selhání	1 520 901	1 520 901	0	0	0	0	
Standardní pohledávky za úvěrovými institucemi	1 520 901	1 520 901					
Sledované pohledávky za úvěrovými institucemi	0						
Pohledávky za úvěrovými institucemi se selháním	0	0	0	0	0	0	
Nestandardní pohledávky za úvěrovými institucemi	0						
Pochybné pohledávky za úvěrovými institucemi	0						
Ztrátové pohledávky za úvěrovými institucemi	0						
Pohledávky za jinými osobami než úvěr.institucemi	27 849 516	27 370 632	478 884	0	0	0	
Pohledávky za j. osobami než úvěr.institucemi bez selhání	26 987 486	26 952 887	34 598	0	0	0	
Standardní pohledávky za jinými osobami než úvěr.institucemi	24 188 963	24 188 963					
Sledované pohledávky za jin. osobami než úvěr.institucemi	2 798 523	2 763 924	34 598				
Pohledávky za jin. osobami než úvěr.institucemi se selháním	862 030	417 745	444 286	0	0	0	
Nestandardní pohledávky za jin. osobami než úvěr.institucemi	367 491	317 401	50 090				
Pochybné pohledávky za jinými osobami než úvěr.institucemi	31 800	23 630	8 169				
Ztrátové pohledávky za jinými osobami než úvěr.institucemi	462 739	76 713	386 026				

v tis. Kč							30.6.2009
V tis. Kč	Hodnota před znehodnocením	Účetní hodnota (netto)	Opravné položky k jednotlivým pohledávkám	Opravné položky k port. pohledávek jednotlivě bez znehodnocení	Opravné položky k portfoliu jednotlivě nevýznamných pohledávek	Kumulovaná ztráta z ocenění reálnou hodnotou	
Pohledávky z finančních činností celkem	30 961 107	30 477 221	483 886	0	0	0	
Pohledávky za úvěrovými institucemi	2 365 361	2 365 361	0	0	0	0	
Pohledávky za úvěrovými institucemi bez selhání	2 365 361	2 365 361	0	0	0	0	
Standardní pohledávky za úvěrovými institucemi	2 365 361	2 365 361					
Sledované pohledávky za úvěrovými institucemi	0						
Pohledávky za úvěrovými institucemi se selháním	0	0	0	0	0	0	
Nestandardní pohledávky za úvěrovými institucemi	0						
Pochybné pohledávky za úvěrovými institucemi	0						
Ztrátové pohledávky za úvěrovými institucemi	0						
Pohledávky za jinými osobami než úvěr.institucemi	28 595 745	28 111 860	483 886	0	0	0	
Pohledávky za j. osobami než úvěr.institucemi bez selhání	26 919 768	26 895 095	24 673	0	0	0	
Standardní pohledávky za jinými osobami než úvěr.institucemi	25 204 080	25 204 080					
Sledované pohledávky za jin. osobami než úvěr.institucemi	1 715 689	1 691 015	24 673				
Pohledávky za jin. osobami než úvěr.institucemi se selháním	1 675 977	1 216 765	459 212	0	0	0	
Nestandardní pohledávky za jin. osobami než úvěr.institucemi	1 209 042	1 093 153	115 889				
Pochybné pohledávky za jinými osobami než úvěr.institucemi	79 351	65 430	13 920				
Ztrátové pohledávky za jinými osobami než úvěr.institucemi	387 584	58 181	329 403				

5.9 FINANČNÍ AKTIVA PODLE ZNEHODNOCENÍ, SEKTORŮ A OCENĚNÍ

V tis. Kč		30.6.2010					
		Hodnota před znehodnocením	Opravné položky	Kumulovaná ztráta z ocenění reálnou hodnotou		Účetní hodnota (netto)	
	Finanční aktiva oceňovaná naběhlou hodnotou nebo pořizovací cenou	Finanční aktiva oceňovaná reálnou hodnotou	Finanční aktiva oceňovaná naběhlou hodnotou nebo pořizovací cenou	Finanční aktiva oceňovaná reálnou hodnotou	Finanční aktiva oceňovaná naběhlou hodnotou nebo pořizovací cenou	Finanční aktiva oceňovaná reálnou hodnotou	
3	Pohledávky bez znehodnocení	36 098 143	0	XX	XX	36 098 143	0
9	Pohledávky se znehodnocením	3 235 411	0	780 203	0	2 455 209	0

V tis. Kč		31.3.2010					
		Hodnota před znehodnocením	Opravné položky	Kumulovaná ztráta z ocenění reálnou hodnotou		Účetní hodnota (netto)	
	Finanční aktiva oceňovaná naběhlou hodnotou nebo pořizovací cenou	Finanční aktiva oceňovaná reálnou hodnotou	Finanční aktiva oceňovaná naběhlou hodnotou nebo pořizovací cenou	Finanční aktiva oceňovaná reálnou hodnotou	Finanční aktiva oceňovaná naběhlou hodnotou nebo pořizovací cenou	Finanční aktiva oceňovaná reálnou hodnotou	
3	Pohledávky bez znehodnocení	37 816 911	0	XX	XX	37 816 911	0
9	Pohledávky se znehodnocením	2 970 300	0	765 694	0	2 204 606	0

V tis. Kč		31.12.2009					
		Hodnota před znehodnocením	Opravné položky	Kumulovaná ztráta z ocenění reálnou hodnotou		Účetní hodnota (netto)	
	Finanční aktiva oceňovaná naběhlou hodnotou nebo pořizovací cenou	Finanční aktiva oceňovaná reálnou hodnotou	Finanční aktiva oceňovaná naběhlou hodnotou nebo pořizovací cenou	Finanční aktiva oceňovaná reálnou hodnotou	Finanční aktiva oceňovaná naběhlou hodnotou nebo pořizovací cenou	Finanční aktiva oceňovaná reálnou hodnotou	
3	Pohledávky bez znehodnocení	35 073 761	0	0	0	35 073 761	0
9	Pohledávky se znehodnocením	2 057 478	0	752 689	0	1 304 789	0

V tis. Kč		30.9.2009					
		Hodnota před znehodnocením	Opravné položky	Kumulovaná ztráta z ocenění reálnou hodnotou		Účetní hodnota (netto)	
	Finanční aktiva oceňovaná naběhlou hodnotou nebo pořizovací cenou	Finanční aktiva oceňovaná reálnou hodnotou	Finanční aktiva oceňovaná naběhlou hodnotou nebo pořizovací cenou	Finanční aktiva oceňovaná reálnou hodnotou	Finanční aktiva oceňovaná naběhlou hodnotou nebo pořizovací cenou	Finanční aktiva oceňovaná reálnou hodnotou	
3	Pohledávky bez znehodnocení	34 824 403	0	0	0	34 824 403	0
9	Pohledávky se znehodnocením	949 541	0	488 216	0	461 324	0

V tis. Kč		30.6.2009					
		Hodnota před znehodnocením	Opravné položky	Kumulovaná ztráta z ocenění reálnou hodnotou		Účetní hodnota (netto)	
	Finanční aktiva oceňovaná naběhlou hodnotou nebo pořizovací cenou	Finanční aktiva oceňovaná reálnou hodnotou	Finanční aktiva oceňovaná naběhlou hodnotou nebo pořizovací cenou	Finanční aktiva oceňovaná reálnou hodnotou	Finanční aktiva oceňovaná naběhlou hodnotou nebo pořizovací cenou	Finanční aktiva oceňovaná reálnou hodnotou	
3	Pohledávky bez znehodnocení	33 531 758	0	0	0	33 531 758	0
9	Pohledávky se znehodnocením	1 761 241	0	493 218	0	1 268 023	0

5.10 INFORMACE O RESTRUKTURALIZOVANÝCH POHLEDÁVKÁCH

RESTRUKTURALIZOVANÉ POHLEDÁVKY ZA ÚČETNÍ OBDOBÍ V HODNOTĚ PŘED ZNEHODNOCENÍM

V tis. Kč	30.6.2010	31.3.2010	31.12.2009	30.9.2009	30.6.2009
Pohledávky oceňované naběhlou hodnotou	0	0	0	0	0
Pohledávky oceňované reálnou hodnotou	0	0	0	0	0

5.11 DERIVÁTY

Deriváty k obchodování - aktiva

v tis. Kč	30.6.2010	31.3.2010	31.12.2009	30.9.2009	30.6.2009
reálná hodnota	69 335	71 588	28 813	108 111	349 159
jmenovitá hodnota	17 148 895	15 032 424	13 659 719	17 798 072	17 302 367

Deriváty k obchodování - pasiva

v tis. Kč	30.6.2010	31.3.2010	31.12.2009	30.9.2009	30.6.2009
reálná hodnota	15 957	41 224	211 631	16 131	41 927
jmenovitá hodnota	17 105 438	15 004 126	13 852 587	17 696 993	16 986 798

Deriváty zajišťovací - aktiva

v tis. Kč	30.6.2010	31.3.2010	31.12.2009	30.9.2009	30.6.2009
reálná hodnota	0	0	0	0	0
jmenovitá hodnota	0	0	0	0	0

Deriváty zajišťovací - pasiva

v tis. Kč	30.6.2010	31.3.2010	31.12.2009	30.9.2009	30.6.2009
reálná hodnota	0	0	0	0	0
jmenovitá hodnota	0	0	0	0	0

5.12 POMĚROVÉ A DALŠÍ UKAZATELE

1. ÚDAJE O KAPITÁLU

v tis. Kč	30.6.2010	31.3.2010	31.12.2009	30.9.2009	30.6.2009
a) Souhrnná výše původního kapitálu (Tier 1)	3 218 321	3 226 210	2 977 501	2 972 387	2 971 456
b) Souhrnná výše dodatkového kapitálu (Tier 2)	622 204	616 151	640 850	609 370	626 926
c) Souhrnná výše kapitálu na krytí tržního rizika (Tier 3)	-	-	-	-	-
d) Souhrnná výše odčitatelných položek	-	-	-	-	-
e) Souhrnná výše kapitálu po zohlednění odčitatelných položek	3 840 525	3 842 361	3 618 351	3 581 757	3 598 382

2. POMĚROVÉ UKAZATELE

v tis. Kč	30.6.2010	31.3.2010	31.12.2009	30.9.2009	30.6.2009
a) Kapitálová přiměřenost	10,93%	13,28%	11,81 %	12,04%	11,34%
b) Rentabilita průměrných aktiv (ROAA)	0,94%	1,21%	0,64 %	1,52%	1,42%
c) Rentabilita průměrného kapitálu tier 1 (ROAE)	13,10%	16,83%	8,31 %	19,56%	18,59%
d) Aktiva na jednoho zaměstnance [tis.]	151 322	157 861	146 656	141 123	144 030
e) Správní náklady na jednoho zaměstnance [tis.]	1 887	1 710	1 958	1 541	1 523
f) Zisk nebo ztráta po zdanění na jednoho zaměstnance [tis.]	1 359	1 854	910	2 212	2 103

3. KAPITÁL A KAPITÁLOVÁ PŘÍMĚŘENOST

V tis. Kč	30.6.2010	31.3.2010	31.12.2009	30.9.2009	30.6.2009	
1	Kapitálové požadavky celkem	2 810 689	2 314 432	2 450 451	2 379 580	2 539 358
2	Kap. pož. k úvěrovému riziku celkem	2 446 815	2 132 442	2 278 606	2 227 818	2 386 205
3	Kap. pož. k úvěr. riziku při STA celkem	2 446 815	2 132 442	2 278 606	2 227 818	2 386 205
4	Kap. pož. k úvěr. riziku při STA k expozicím celkem	2 446 815	2 132 442	2 278 606	2 227 818	2 386 205
5	Kap. pož. při STA k expoz. vůči centr. vládám a bankám	0	0	0	0	0
6	Kap. pož. při STA k expoz. vůči reg. vládám a míst. orgánům					
7	Kap. pož. při STA k expoz. vůči org. veřejného sektoru a ost.					
8	Kap. pož. při STA k expoz. vůči mezinárodní rozvoj. bankám					
9	Kap. pož. při STA k expoz. vůči mezinárodními organizacím					
10	Kap. pož. při STA k expoz. vůči institucím	52 443	66 960	31 061	29 393	46 821
11	Kap. pož. při STA k podnikovým expoz.	1 563 369	1 303 814	1 427 840	1 407 335	1 597 532
12	Kap. pož. při STA k retailovým expoz.	0	0	0	0	0
13	Kap. pož. při STA k expoz. zajištěným nemovitostmi	654 226	624 778	679 301	773 118	725 715
14	Kap. pož. při STA k expoz. po splatnosti	2 904	2 242	3 567	2 695	4 289
15	Kap. pož. při STA k regulatorně vysoce nízkovým expoz.					
16	Kap. pož. při STA k expoz. v krytých dluhopisech					
17	Kap. pož. při STA ke krátkod. expoz. vůči inst. a podn. expoz.	0	0	0	0	0
18	Kap. pož. při STA k expoz. vůči fondům kolekt. investování					
19	Kap. pož. při STA k ostatním expoz.	173 872	134 648	136 836	15 278	11 847
20	Kap. pož. k úvěr. riziku při STA v IRB k expozicím celkem	0	0	0	0	0
21	Kap. pož. při STA v IRB k expoz. vůči centr. vládám a bankám	0	0	0	0	0
22	Kap. pož. při STA v IRB k expoz. vůči institucím	0	0	0	0	0
23	Kap. pož. při STA v IRB k podnikovým expoz.	0	0	0	0	0
24	Kap. pož. při STA v IRB k retailovým expoz.	0	0	0	0	0
25	Kap. pož. při STA v IRB k akciovým expoz.	0	0	0	0	0
26	Kap. pož. při STA v IRB k ostatním expoz.					
27	Kap. pož. k úvěr. riziku při STA k sekuritizovaným expozicím					
28	Kap. pož. k úvěr. riziku při IRB celkem	0	0	0	0	0
29	Kap. pož. k úvěr. riziku při IRB k vybr. expozicím celkem	0	0	0	0	0
30	Kap. pož. při IRB k expoz. vůči centr. vládám a bankám	0	0	0	0	0
31	Kap. pož. při IRB k expoz. vůči institucím	0	0	0	0	0
32	Kap. pož. při IRB k podnikovým expoz.	0	0	0	0	0
33	Kap. pož. při IRB k retailovým expoz.	0	0	0	0	0
34	Kap. pož. k úvěr. riziku při IRB k akciovým expozicím	0	0	0	0	0
35	Kap. pož. k úvěr. riziku při IRB k sekuritizovaným expozicím					
36	Kap. pož. k úvěr. riziku při IRB k ostatním expozicím					
37	Kap. pož. k vypořádacímu riziku					
38	Kap. pož. k pozičnímu, měnovému a komoditnímu riziku celkem	212 512	58 666	48 522	28 439	29 830
39	Kap. pož. k trž. riziku při stand. přístupu (STA) celkem	212 512	58 666	48 522	28 439	29 830
40	Kap. pož. při STA k úrokovému riziku	184 060	39 529	24 246	21 096	18 538
41	Kap. pož. při STA k akciovému riziku	1 684	6 701	1 382	1 246	927
42	Kap. pož. při STA k měnovému riziku	26 769	12 028	22 562	5 948	10 261
43	Kap. pož. při STA ke komoditnímu riziku		408	332	148	104
44	Kap. pož. k trž. riziku při přístupu založ. na vl. modelech					
45	Kap. pož. k operačnímu riziku celkem	151 362	123 323	123 323	123 323	123 323
46	Kap. pož. k oper. riziku při BIA	151 362	123 323	123 323	123 323	123 323
47	Kap. pož. k oper. riziku při TSA					
48	Kap. pož. k oper. riziku při ASA					
49	Kap. pož. k oper. riziku při AMA	0	0	0	0	0
50	Kap. pož. k riziku angažovanosti obch. portfolia					
51	Kap. pož. k ostatním nástrojům obch. portfolia					
52	Přechodný kap. pož. - dorovnání k Basel 1					

5.13 SOURHNNÁ INFORMACE

Souhrnná informace o přístupu povinné osoby k posuzování dostatečnosti vnitřně stanoveného kapitálu vzhledem k jejím současným a budoucím činnostem (vnitřně stanovená a udržovaná kapitálová přiměřenost):

Základním cílem řízení rizik je maximalizace výnosu ve vztahu k podstupovanému riziku při zohlednění rizikového apetitu banky (tedy rozsahu rizika které je banka ochotna akceptovat za účelem dosažení požadovaného výnosu). Přitom je třeba zajistit aby výsledek jejich aktivit jejichž součástí je podstupování rizika byl předvídatelný a v souladu s jejími obchodními cíly i rizikovým apetitem. V rámci plnění tohoto cíle banka identifikuje, kvalitně a obezřetně řídí rizika kterým je vystavena, přičemž vybraná rizika pokrývá interním kapitálem (tj. vybraná rizika měří a sleduje a stanovuje na ně interní kapitálové požadavky). Jako odraz rizikového apetitu banky stanovuje představenstvo banky cíle, kterých má být ve stanoveném časovém horizontu u interní kapitálové přiměřenosti dosaženo (tj. v jakém poměru by rizika měla být pokryta interním kapitálem), jakož i limity, pod které by interní kapitálová přiměřenost neměla poklesnout.

Banka používá pro:

- a) stanovení a průběžné posuzování vnitřně stanovené kapitálové potřeby a
 - b) plánování a průběžné udržování vnitřně stanovených kapitálových zdrojů
- kvantitativní i kvalitativní vstupy, přístupy a metody včetně vlastních expertních analýz, odhadů a scénářů přiměřeně charakteru, rozsahu a složitosti činností probíhajících v rámci banky a s nimi spjatých rizik.

Banka využívá tyto základní přístupy k vnitřnímu procesu řízení kapitálové přiměřenosti:

- kvalitativní přístup,
- kvantitativní přístup bez přímého dopadu do kapitálu,
- kvantitativní přístup s přímým dopadem do kapitálu.

V rámci systému vnitřně stanoveného kapitálu jsou v bance nastavovány procesy a sestavovány a následně analyzovány scénáře tak, aby byly posouzeny a zohledněny:

- a) procesy plánování, přípravy a schvalování nových činností, produktů nebo systémů,
- b) veškeré další podstatné probíhající či očekávané změny a faktory v rizikovém profilu nebo ve vnějším prostředí,
- c) vlivy možných odchylek od očekávaného vývoje, včetně vlivů možných mimořádných okolností,
- d) výsledky stresového testování,

a to včetně způsobů jejich promítnutí do plánování a zajišťování vnitřně stanovených kapitálových zdrojů.

Vnitřně stanovené kapitálové zdroje alokuje banka k podstupovaným významným rizikům, a to v hodnotě k nim vnitřně stanovené kapitálové potřeby

Výroční zprávu J&T BANKY, a. s., za rok 2009 je možno získat v sídle J&T BANKY, a. s., Pobřežní 14, Praha 8, 186 00 nebo na internetové stránce J&T BANKY (www.jtbank.cz).

Standard Chartered Bank New York

New York, USA
SWIFT: SCBL US 33
Currency: USD

ING Belgium SA/NV

Brussels, Belgium
SWIFT: BBRU BE BB
Currency: EUR

UBS AG

Zurich, Switzerland
SWIFT: UBSW CH ZH 80A
Currency: CHF

CALYON S.A., organizační složka

Praha, Czech Republic
SWIFT: CRLY CZ PP
Currency: CZK, EUR, USD

Československá obchodní banka, a. s.

Praha, Czech Republic
SWIFT: CEKO CZ PP
Currency: CZK, EUR, USD

ING Bank N. V.

Praha, Czech Republic
SWIFT: INGB CZ PP
Currency: CZK, EUR, CHF, GBP, RUB, USD

UniCredit Bank Slovakia, a. s.

Bratislava, Slovak Republic
SWIFT: UNCR SK BX
Currency: EUR

Poštová banka, a. s.

Bratislava, Slovak Republic
SWIFT: POBN SK BA
Currency: EUR

UniCredit Bank Czech Republic, a. s.

Praha, Czech Republic
SWIFT: BACX CZ PP
Currency: CZK, EUR, USD

J&T Bank (ZAO)

Moscow, Russian Federation
SWIFT: TRRY RU MM
Currency: RUB

KONTAKTY

ČESKÁ REPUBLIKA
Pobřežní 14
186 00 Praha 8

J&T BANKA, a. s.
Tel.: +420 221 710 111
Fax: +420 221 710 211
www.itbank.cz

SLOVENSKÁ REPUBLIKA
Lamačská cesta 3
841 04 Bratislava

J&T BANKA, a. s., pobočka zahraničnej banky
Tel.: +421 2 5941 8111
Fax: +421 2 5941 8115
www.it-bank.sk