

---

J&T BANKA, a. s.  
Zveřejňované informace  
k 30.9.2009

Část I.

**OBSAH**

<b>1. INFORMACE O BANCE</b>	<b>3</b>
1.1 BANKA UVEŘEJŇUJE	3
1.2 ORGANIZAČNÍ STRUKTURA BANKY	4
1.3 INFORMACE O VZTAŽÍCH SE ČLENY DOZORČÍ RADY, ČLENY PŘEDSTAVENSTVA A S DALŠÍMI VEDOUCÍMI ZAMĚSTNANCI BANKY	5
<b>2. ÚDAJE O SLOŽENÍ AKCIONÁŘŮ NEBO ČLENŮ POVINNÉ OSOBY</b>	<b>12</b>
<b>3. ÚDAJE O STRUKTUŘE KONSOLIDAČNÍHO CELKU</b>	<b>13</b>
<b>4. INFORMACE O ČINNOSTECH BANKY</b>	<b>15</b>
4.1 PŘEHLED ČINNOSTÍ VYPLÝVAJÍCÍCH Z LICENCE	16
4.2 PŘEHLED ČINNOSTÍ, KTERÉ BANKA SKUTEČNĚ VYKONÁVÁ	16
4.3 PŘEHLED ČINNOSTÍ, JEJICHŽ VYKONÁVÁNÍ NEBO POSKYTOVÁNÍ BYLO ČNB OMEZENO NEBO VYLOUČENO	17
<b>5. INFORMACE O HOSPODAŘENÍ BANKY A O ŘÍZENÍ RIZIK</b>	<b>17</b>
<b>J&amp;T BANKA</b>	
5.1 ROZVAHA	17
5.2 VÝKAZ ZISKU A ZTRÁT	22
5.3 POHLEDÁVKY A JEJICH ZNEHODNOCENÍ	24
5.4 FINANČNÍ AKTIVA PODLE ZNEHODNOCENÍ, SEKTORŮ A OCENĚNÍ	27
5.5 INFORMACE O RESTRUKTURALIZOVANÝCH POHLEDÁVKÁCH	28
5.6 DERIVÁTY	28
5.7 POMĚROVÉ A DALŠÍ UKAZATELE	28
<b>KONSOLIDAČNÍ CELEK, KDE JE BANKA OVLÁDAJÍCÍ OSOBOU</b>	
5.8 ROZVAHA	30
5.9 VÝKAZ ZISKU A ZTRÁT	34
5.10 FINANČNÍ AKTIVA PODLE ZNEHODNOCENÍ, SEKTORŮ A OCENĚNÍ	36
5.11 DERIVÁTY	37
5.12 POMĚROVÉ A DALŠÍ UKAZATELE	37
5.13 SOURHNNÁ INFORMACE	39
<b>6. VÝROČNÍ ZPRÁVA</b>	<b>40</b>
<b>7. SEZNAM KORESPONDENČNÍCH BANK</b>	<b>41</b>
<b>KONTAKTY</b>	<b>42</b>

**1.1 BANKA UVEŘEJŇUJE**

**Obchodní název:** J&T BANKA, a. s.

**Právní forma:** Akciová společnost

**Sídlo:** Praha 8, Poblěžní 297/14

**IČ:** 47115378

Je zapsána v obchodním rejstříku vedeném Městským soudem v Praze, oddíl B, vložka 1731.

**Datum zápisu do obchodního rejstříku:** 13. října 1992

Dne 26.6.2007 rozhodl jediný akcionář v působnosti valné hromady o zvýšení základního kapitálu o částku 324 426 000,- Kč na částku 1 838 127 000,- Kč

**Datum zápisu poslední změny:** 13. července 2009 (rozšíření bankovní licence)

**Základní kapitál zapsaný v obchodním rejstříku:** 1 838 127 000,- Kč

**Výše splaceného základního kapitálu:** 1 838 127 000,- Kč

Základní kapitál banky je rozvržen na 1 837 126 (slovy: jedenmilion osmsetřicetsedmtisícstodvacetšest) akcií o jmenovité hodnotě 1 000,- Kč (slovy: jedentisíc korun českých) a na 700 000 (slovy: sedmsettisíc) akcií o jmenovité hodnotě 1,43 Kč (slovy: jedna koruna česká a čtyřicetři haléře)

Základní kapitál nebyl zvýšen od posledního uveřejnění.

Rozhodnutím J&T BANKY, a. s., ze dne 14. listopadu 2005 byla založena organizační složka zahraniční banky.

**J&T BANKA, a. s., pobočka zahraniční banky**

**Sídlo:** Lamačská cesta 3, Bratislava 841 04

**Právní forma:** Organizační složka zahraniční osoby

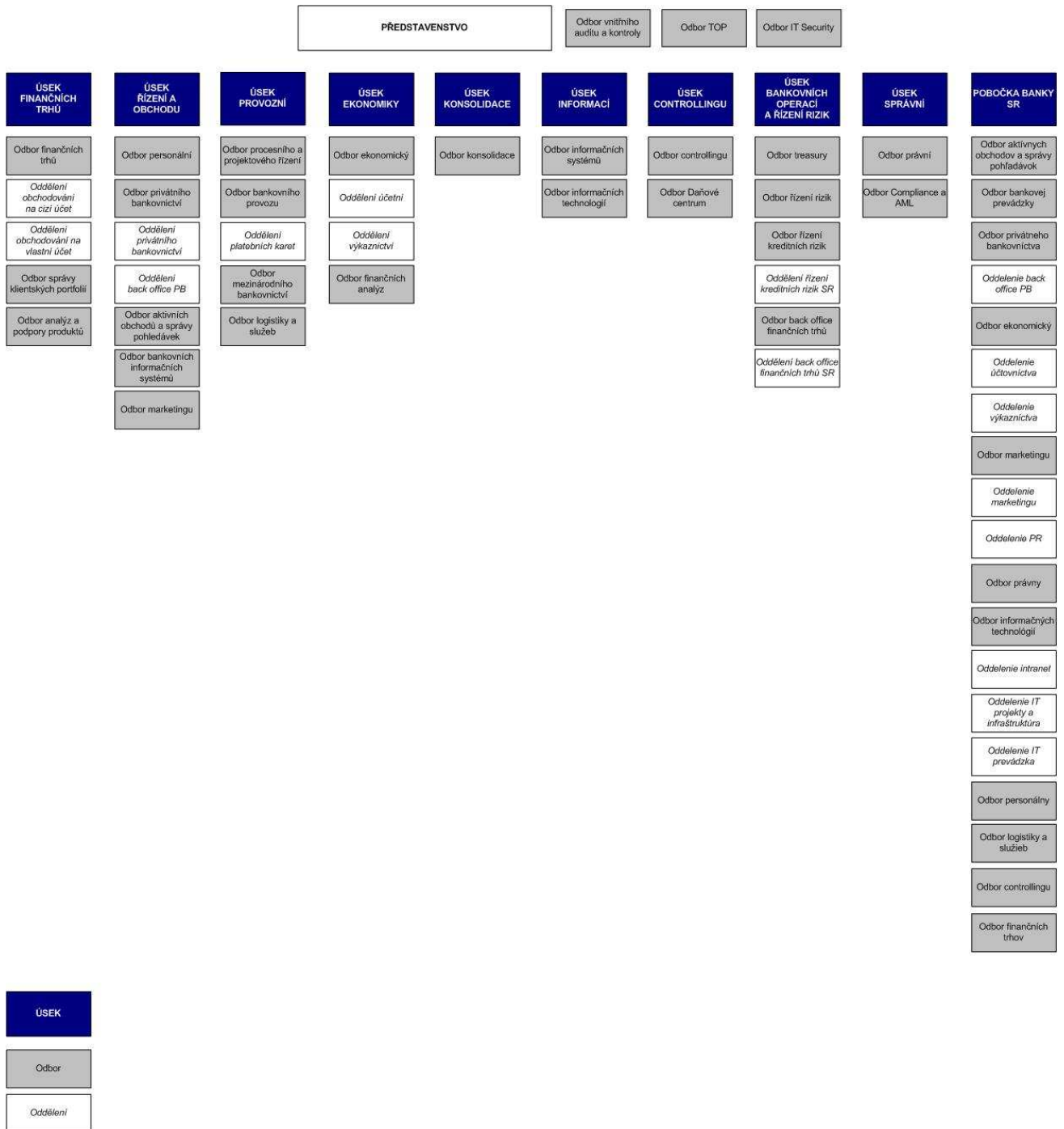
**IČO:** 35 964 693

**Den zápisu:** 23.11.2005

1.2 ORGANIZAČNÍ STRUKTURA BANKY

Platná k 30.9.2009

Počet zaměstnanců pobočky k 30.9.2009: 92 (evidenční stav)  
 Počet zaměstnanců banky k 30.9.2009: 164 (evidenční stav)



### 1.3 INFORMACE O VZTAZÍCH SE ČLENY DOZORČÍ RADY, ČLENY PŘEDSTAVENSTVA A S DALŠÍMI VEDOUcíMI ZAMĚSTNANCI BANKY

#### ČLENOVÉ PŘEDSTAVENSTVA

##### ING. PATRIK TKÁČ

**Funkce:** předseda představenstva

**Funkci vykonává ode dne:** 3.6.1998

**Dosavadní zkušenosti:** Je absolventem Národohospodářské fakulty Ekonomické univerzity v Bratislavě. V roce 1994 získal makléřskou licenci Ministerstva financí SR a v témže roce se stal spoluzakladatelem J&T Securities, s. r. o., obchodníka s cennými papíry. Je čelným představitelem finanční skupiny: do roku 1997 byl členem představenstva J&T FINANCE GROUP, a. s., a od roku 1998 je předsedou představenstva J&T BANKY, a. s.

Firma	IČ	Sídlo	Funkce
J&T FINANCE, a.s.	27592502	Praha 8, Poblěžní 297/14, PSČ 186 00	Člen představenstva
Nadační fond J&T	27162524	Praha 8, Poblěžní 297/14, PSČ 186 00	Člen správní rady

##### JUDR. ING. JOZEF SPIŠIAK

**Funkce:** člen představenstva

**Funkci vykonává ode dne:** 9.4.1999

**Dosavadní zkušenosti:** V roce 1973 dokončil Ekonomickou fakultu Vojenské akademie a v roce 1982 Právnickou fakultu Univerzity A. Komenského v Bratislavě. Od počátku své profesní kariéry se pohybuje ve finanční sféře: v osmdesátých letech pracoval jako vedoucí oddělení odboru rozpočtu Ministerstva obrany ČSSR a jako náměstek ředitele, od roku 1991 jako ředitel pobočky Státní banky Československé (od roku 1993 ČNB). Od roku 1998 působí ve skupině J&T. V J&T BANCE, a. s., vede správní úsek.

##### ING. KAMIL BENDÁK

**Funkce:** člen představenstva

**Funkci vykonává ode dne:** 8.11.2004

**Dosavadní zkušenosti:** Je absolventem ČVUT stavební fakulty v Praze. Po skončení studia v roce 1982 pracoval v oblasti investiční výstavby a řízení financí. V bankovníctví pracuje od roku 1992, především v oblasti řízení aktiv a pasiv a řízení rizik. Od vstupu J&T do banky v roce 1998 působil ve funkci ředitele odboru treasury banky. Od roku 2004 je členem představenstva banky.

##### ŠTĚPÁN AŠER, MBA

**Funkce:** člen představenstva

**Funkci vykonává ode dne:** 30.5.2006

**Dosavadní zkušenosti:** Je absolventem School of Business and Public Management na George Washington University ve Washingtonu se specializací na finance a finanční trhy. Následně vystudoval MBA z Rochester Institute of Technology. Ve financích v České republice se pohybuje od roku 1997, nejprve jako analytik, později portfoliomanager v Credit Suisse Asset Management. V letech 1999 až 2002 byl členem představenstva Commerz Asset Management odpovědný za řízení portfolií a prodej. V České spořitelně se krátce specializoval v asset managementu na institucionální klienty. Od roku 2003 pracuje v J&T BANCE kde je pověřen vedením úseku řízení a obchodu.

Firma	IČ	Sídlo	Funkce
Bea Development, a.s.	261 18 106	Praha 8, Poblěžní 297/14, PSČ 186 00	Předseda dozorčí rady

## ČLENOVÉ DOZORČÍ RADY

## ING. JOZEF TKÁČ

**Funkce:** předseda dozorčí rady

**Funkci vykonává ode dne:** 3.6.1998

**Dosavadní zkušenosti:** Po skončení studia na Vysoké škole ekonomické nastoupil do Hlavního ústavu Státní banky československé v Bratislavě. V roce 1989 ho vláda SR a vedení ŠBČS pověřily přípravou činnosti investiční banky na Slovensku. V roce 1990 se stal hlavním ředitelem Hlavního ústavu pro SR v Investiční bance, s. p. ú., Praha a po odstátnění a rozdělení Investiční banky Praha se stal prezidentem Investiční a rozvojové banky, a. s., v Bratislavě. Po změně vlastníků banky a ukončení privatizace IRB, a. s., se etabloval v J&T, ve funkci prezidenta skupiny a předsedy představenstva J&T FINANCE GROUP, a. s.

Firma	IČ	Sídlo	Funkce
J&T FINANCE GROUP, a. s.	31391087	Bratislava, Lamačská cesta 3, SR	Představenstvo - předseda
RMS Holding, a.s.	00025550	Praha 9 Podvinný mlýn 2178/9 ČR	dozorčí rada - předseda
TECHNO PLUS, a.s.	31385419	Bratislava, Donnerova 15, SR	Představenstvo - člen
Geodezie Brno, a. s.	46345906	Brno, Dvořákova 14, ČR	dozorčí rada - předseda
J&T Investment Pool - I- CZK, a. s.	26714493	Praha 8, Pobřežní 297/14, ČR	Představenstvo - předseda
Equity Holding, a. s.	10005005	Praha 8, Pobřežní 14, ČR	Představenstvo - předseda
J&T Investment Pool - I- SKK, a. s.	35888016	Bratislava, Lamačská cesta 3, SR	Představenstvo - podpředseda
Honor Invest, a.s.	27145565	Praha 8, Pobřežní 297/14, ČR	dozorčí rada - místopředseda
J&T FINANCE, a. s.	27592502	Praha 8, Pobřežní 297/14, ČR	Představenstvo - předseda
ZST, a. s.	35709502	Bratislava, Těhelňa 2, SR	dozorčí rada - člen

## ING. IVAN JAKABOVIČ

**Funkce:** člen dozorčí rady

**Funkci vykonává ode dne:** 3.6.1998

**Dosavadní zkušenosti:** Absolvoval Fakultu hospodářské informatiky Ekonomické univerzity v Bratislavě. Získal makléřskou licenci Ministerstva financí SR. V roce 1994 se stal spoluzakladatelem J&T Securities, s. r. o., obchodníka s cennými papíry. V roce 1999 se stal místopředsedou představenstva J&T FINANCE GROUP, a. s.

Firma	IČ	Sídlo	Funkce
KOLIBA REAL, s. r. o.	35725745	Bratislava, Lamačská cesta 3, SR	jednatel
J&T Finance group, a. s.	31391087	Bratislava, Lamačská cesta 3, SR	Představenstvo - předseda
RMS Holding, a.s.	00025550	Praha 9 Podvinný mlýn 2178/9 ČR	dozorčí rada - předseda
TECHNO PLUS, a.s.	31385419	Bratislava, Donnerova 15, SR	Představenstvo - člen
J&T Investment Pool - I- CZK, a. s.	26714493	Praha 8, Pobřežní 297/14, ČR	Představenstvo - předseda
Equity Holding, a. s.	10005005	Praha 8, Pobřežní 14, ČR	Představenstvo - předseda
J&T Investment Pool - I- SKK, a. s.	35888016	Bratislava, Lamačská cesta 3, SR	Představenstvo - podpředseda
Honor Invest, a.s.	27145565	Praha 8, Pobřežní 297/14, ČR	dozorčí rada - místopředseda
J&T FINANCE, a. s.	27592502	Praha 8, Pobřežní 297/14, ČR	Představenstvo - předseda
ZST, a. s.	35709502	Bratislava, Těhelňa 2, SR	dozorčí rada - člen
PROPORTION, a.s.	2721 480	Praha 9, Libeň, Podvinný mlýn 2178/6,	Představenstvo - předseda
První zpravodajská, a.s.	27204090	Praha 2, Blanická 1008/28	Dozorčí rada - předseda

**ING. DUŠAN PALCR****Funkce:** člen dozorčí rady**Funkci vykonává ode dne:** 11.8.2004**Dosavadní zkušenosti:** Absolvoval Provozně-ekonomickou fakultu Vysoké školy zemědělské v Brně. V letech 1995-1998 působil v bankovním dohledu ČNB. Od roku 1998 působí ve skupině J&T. Byl členem představenstva J&T BANKY, a. s., pověřený řízením úseku ekonomiky a bankovního provozu. Od roku 2003 je partnerem finanční skupiny J&T.

Firma	IČ	Sídlo	Funkce
AC Sparta Praha fotbal, a.s.	46356801	Praha 7, Tř. Milady Horákové 98, ČR	dozorčí rada - předseda
J&T REAL ESTATE CZ, a.s.	264 40 547	Praha 8, Pobřežní 14, ČR	představenstvo - předseda
Honor Invest, a.s.	27145565	Praha 8, Pobřežní 14, ČR	dozorčí rada - člen
AERO GROUP, a. s.	27570797	Praha 8, Pobřežní 14, ČR	dozorčí rada - člen
GETONIX a.s.	269 41 457	Praha 8, Pobřežní 14, ČR	představenstvo - člen
MERIDIANSKA ŠTVANICE, a.s.	259 21 436	Praha 8, Pobřežní 14, ČR	představenstvo - předseda
Environmental Services, a.s.	284 27 980	Praha 8, Pobřežní 14, ČR	představenstvo - člen
J&T Real Estate Czech a.s.	282 55 534	Praha 8, Karlín, Pobřežní 297/14	Představenstvo - člen

**JOZEF ŠEPETKA****Funkce:** člen dozorčí rady**Funkci vykonává ode dne:** 9.9.2008**Dosavadní zkušenosti:** Je absolventem Právnické fakulty Univerzity Karlovy. Od roku 1990 se pohyboval v oblasti státní správy – např. od roku 1992 působil na Ministerstvu zahraničních věcí ČR. Do J&T BANKY nastoupil v roce 1998 na pozici poradce.**ING. MILOSLAV ČOMAJ****Funkce:** člen dozorčí rady**Funkci vykonává ode dne:** 21.7.2008**Dosavadní zkušenosti:** Absolvoval Ekonomickou univerzitu v Bratislavě, odbor Narodohospodárska fakulta se zaměřením na finance, bankovníctví a investování. Jako poradce privátních klientů a později zástupce ředitelky pobočky HVB Banka Slovakia pracoval do roku 2006. Od té doby působí v J&T BANCE na pozici privátní bankéř.**ING. EVA ŠAGÁTOVÁ****Funkce:** členka dozorčí rady**Funkci vykonává od:** 21.7..2008**Dosavadní zkušenosti:** Vystudovala Fakultu Financí, bankovníctví a investování (Univerzita Mateja Bela v Banskej Bystrici). V roce 2005 získala Certificate IV in Management (Melbourne College of Technology). V J&T začínala v roce 2005 jako odborný asistent J&T BANKY. Od roku 2007 je privátní bankéřkou.**ING. MIROSLAV MINAŘÍK****Funkce:** člen dozorčí rady**Funkci vykonává od:** 21.7.2008**Dosavadní zkušenosti:** Vystudoval ekonomickou fakultu Vysoké školy báňské v Ostravě.

Od roku 1993 pracuje v bankovníctví a od roku 1999 v J&amp;T BANCE. Jeho specializací bylo mezinárodní a později privátní bankovníctví. Od května 2007 zastává post ředitele odboru Privátního bankovníctví.

Firma	IČ	Sídlo	Funkce
J&T Management, a.s.	281 68 305	Praha 8, Pobřežní 297/14, ČR	dozorčí rada - člen

**ING. MGR. ONDŘEJ POPELKA****Funkce:** člen dozorčí rady**Funkci vykonává ode dne:** 21.7.2008**Dosavadní zkušenosti:** Absolvoval VŠE Praha, Fakulta mezinárodních vztahů a Právnickou fakultu UK. Během studií pracoval pro poradenskou společnost e-Merit na projektu pro ČSOB – analýza převzetí IPB a jejich aktiv. V dubnu, 2006 nastoupil do J&T BANKY, a.s. na pozici privátního bankéře.

**ING. INGRIDA LÁSLOPOVÁ**

**Funkce:** člen dozorčí rady

**Funkci vykonává ode dne:** 21.7.2008

**Dosavadní zkušenosti:** Vystudovala Ekonomickou univerzitu v Bratislavě (Fakulta podnikového manažmentu se specializací finanční management; podniku). Od skončení studia v roce 2004 pracuje v J&T BANCE, a. s., na pozici privátní bankéřka.



**DALŠÍ VEDOUcí ZAMĚSTNANCI BANKY****ING. MONIKA CÉREOVÁ**

Ředitelka pobočky banky Bratislava

**Funkci vykonává od:** 23.11.2005

**Vzdělání:** Obchodní fakulta ekonomické univerzity, Bratislava, ve finančnictví od roku 1996

**MGR. KAROLÍNA ČILLIKOVÁ**

Ředitelka odboru řízení kreditních rizik

**Funkci vykonává od:** 1.9.2006

**Vzdělání:** Magisterské vysokoškolské (MFF UK), v oboru od 1.3.2004

**ING. ROMAN HAJDA**

Ředitel odboru správy klientských portfolií

**Funkci vykonává od:** 1.9.2008

**Vzdělání:** ČVUT Brno, v oboru od roku 2000

**IVAN HANZLÍK**

Ředitel odboru informačních technologií

**Funkci vykonává od:** 1.8.2005

**Vzdělání:** SŠ, v oboru od roku 1992, v bankovníctví od roku 1992

**ING. JANA CHALOUPKOVÁ**

Ředitelka personálního odboru

**Funkci vykonává od:** 1.7.2004

**Vzdělání:** VŠ, v oboru od roku 2003

**MGR. ZUZANA JANKOVIČ, MBA**

Compliance officer

**Funkci vykonává od:** 9.7.2007

**Vzdělání:** VŠ, v oboru od roku 2004

**DANA JINDROVÁ**

Ředitelka odboru Treasury

**Funkci vykonává od:** 1.3.2008

**Vzdělání:** SŠ, ve finančnictví od roku 1995

**LUBOMÍR KALICKÝ, MBA**

Ředitel odboru controlling

**Funkci vykonává od:** 13.11.2006

**Vzdělání:** VŠ, v oboru od roku 2001

**ING. IGOR KOVÁČ**

Finanční ředitel

**Funkci vykonává od:** 1.7.2008

**Vzdělání:** VŠ, v oboru od roku 1998

**ING. ALENA KŘENKOVÁ**

Ředitelka odboru vnitřního auditu a kontroly

**Funkci vykonává od:** 1.11.2003

**Vzdělání:** VŠE Praha, fakulta: financí a účetnictví, obor: finance, certifikace mezinárodního institutu interních auditorů (IIA) - tj. CIA (certificatated internal Auditor), ve finančnictví od roku 2000

**PETR MÁLEK**

Ředitel odboru marketingu

**Funkci vykonává od:** 17.7.2000**Vzdělání:** SŠ, v oboru od roku 1996**ING. MIROSLAV MINAŘÍK**

Ředitel odboru privátního bankovníctví

**Funkci vykonává od:** 1.4.2007**Vzdělání:** VŠ, v oboru od roku 1993

Firma	IČ	Sídlo	Funkce
J&T Management, a.s.	281 68 305	Praha 8, Pobřežní 297/14, ČR	dozorčí rada - člen

**ING. VLASTIMIL NEŠETŘIL PH.D**

Ředitel odboru procesního a projektové řízení

**Funkci vykonává od:** 1.1.2008**Vzdělání:** VŠ, ve finančnictví od roku 2003

Firma	IČ	Sídlo	Funkce
Bea Development, a. s.	26118106	Praha 8, Pobřežní 297/14, ČR	Představenstvo - člen

**ING. JIŘÍ SOUŠEK**

Vedoucí oddělení IT securities

**Funkci vykonává od:** 3.4.2006**Vzdělání:** VŠ, v oboru od roku 1979**GABRIELA STEJSKALOVÁ**

Ředitelka odboru back office finančních trhů

**Funkci vykonává od:** 1.1.2005**Vzdělání:** SŠ, ve finančnictví od roku 1995**ING. PETR SUK**

Ředitel odboru aktivních obchodů a správy pohledávek

**Funkci vykonává od:** 27.5.2002**Vzdělání:** Vysoká škola zemědělská, v bankovníctví od roku 1995

Firma	IČ	Sídlo	Funkce
Bea Development, a. s.	26118106	Praha 8, Pobřežní 297/14, ČR	dozorčí rada - člen

**RNDR. JAN ŠPITÁLSKÝ, CSC.**

Ředitel odboru řízení rizik

**Funkci vykonává od:** 1.7.2003**Vzdělání:** Postgraduální, ve finančnictví od roku 1997**JITKA ŠUSTOVÁ**

Ředitelka odboru ekonomického

**Funkci vykonává od:** 1.1.2007**Vzdělání:** Střední odborné s maturitou, ve finančnictví od roku 1998**ING. MILAN SLEŽKA**

Ředitel odboru mezinárodního bankovníctví

**Funkci vykonává od:** 1.3.2008**Vzdělání:** VŠ, ve finančnictví od roku 1993

**JUDR. JAKUB ŠVÁB**

Ředitel odboru právního

**Funkci vykonává od:** 1.6.2005**Vzdělání:** doktorát na právnické fakultě Univerzity Karlovy, základy německého občanského práva, Universität Passau, v oboru od 1.9.1997**ING. TAĀANA TURZIKOVÁ**

Ředitelka odboru informačních systémů

**Funkci vykonává od:** 1.9.2002**Vzdělání:** Vysoká škola báňská, v oboru od roku 2000

Firma	IČ	Sídlo	Funkce
J&T Management, a.s.	281 68 305	Praha 8, Pobřeží 297/14, ČR	dozorčí rada - předseda
Nadační fond J&T	27162524	Praha 8, Pobřeží 297/14, PSČ 186 00	dozorčí rada - člen

**ING. ERIKA NEPŠINSKÁ**

Ředitelka odboru konsolidace

**Funkci vykonává od:** 1.1.2009**Vzdělání:** VŠ (ekonomická univerzita, Bratislava), v oboru od 2001**ING. JURAJ VANČO**

Ředitel odboru IS banking

**Funkci vykonává od:** 1.2.2007**Vzdělání:** VŠ (ekonomická univerzita, Bratislava), v oboru od 2001**BC. EMÍLIA VETRÁKOVÁ**

Ředitelka odboru logistika a služby

**Funkci vykonává od:** 28.7.2008**Vzdělání:** Bakalářské, v oboru od roku 1998**ING. PETR VODIČKA**

Ředitel odboru finančních trhů

**Funkci vykonává od:** 6.3.2003**Vzdělání:** ČVUT, ve finančnictví od roku 1994**JAN ZAORAL**

Ředitel odboru bankovního provozu

**Funkci vykonává od:** 1.3.2008**Vzdělání:** SŠ, ve finančnictví od roku 1994**ING. JIŘÍ MINAŘÍK**

Pověřen řízením odboru analýzy a podpory produktu

**Funkci vykonává od:** 1.2.2009**Vzdělání:** ČVUT Praha, v oboru od roku 2005**DOPLŇUJÍCÍ INFORMACE O VZTAZÍCH SE ČLENY DOZORČÍ RADY, ČLENY PŘEDSTAVENSTVA A DALŠÍMI VEDOUCÍMI ZAMĚSTNANCÍ BANKY**

v tis. Kč	30.9.2009	k 30.6.2009	k 31.3.2009	k 31.12.2008	k 30.9.2008
souhrnná výše bankou poskytnutých úvěrů	1 598	574	1 253	9 028	1 433
souhrnná výše bankou poskytnutých charge karet	713	1 175	1 595	3 063	1 275
souhrnná výše nevyčerpaných limitů_charge karty	27 741	28 485	38 797	25 071	18 760
souhrnná výše bankou vydaných záruk	3 102	3 256	3 562	3 416	2 958

**KVALIFIKOVANÁ ÚČAST AKCIONÁŘŮ NA BANCE - PRÁVNICKÉ OSOBY**

**I. PŘÍMÝ PODÍL**

J&T FINANCE, a. s.  
Akciová společnost  
Pobřežní 14, Praha 8, PSČ 186 00, Česká republika  
**Výška kvalifikované účasti:** 100 %

**II. NEPŘÍMÝ PODÍL**

J&T FINANCE GROUP, a. s.  
Akciová společnost  
Lamačská cesta 3, Bratislava, 841 04, Slovenská republika  
**Výška kvalifikované účasti:** 100 %

TECHNO PLUS, a.s.  
Akciová společnost  
Donnerova 15, Bratislava, 841 05, Slovenská republika  
**Výška kvalifikované účasti:** 100 %

**KVALIFIKOVANÁ ÚČAST AKCIONÁŘŮ NA BANCE - FYZICKÉ OSOBY**

ING. JOZEF TKÁČ  
**Výška kvalifikované účasti:** 50 %

ING. IVAN JAKABOVIČ  
**Výška kvalifikované účasti:** 50 %

**A) informace o osobách, které jsou ve vztahu k bance ovládajícími osobami, popřípadě většinovým společníkem**

**VĚTŠINOVÝ SPOLEČNÍK**

Obchodní firma: **J&T FINANCE, a. s.**  
 Právní forma: Akciová společnost  
 Sídlo: Pobřežní 297/14, Praha 8, 186 00, Česká republika  
 Přímý podíl na základním kapitálu: 100 %  
 Přímý podíl na hlasovacích právech banky: 100 %

**OVLÁDAJÍCÍ OSOBY**

Obchodní firma: **J&T FINANCE GROUP, a. s.**  
 Právní forma: Akciová společnost  
 Sídlo: Lamačská cesta 3, Bratislava, 841 04, Slovenská republika  
 Nepřímý podíl na základním kapitálu banky: 100 %  
 Nepřímý podíl na hlasovacích právech banky: 100 %

Obchodní firma: **TECHNO PLUS, a.s.**  
 Právní forma: Akciová společnost  
 Sídlo: Donnerova 15, Bratislava, 841 05, Slovenská republika  
 Nepřímý podíl na základním kapitálu banky: 100 %  
 Nepřímý podíl na hlasovacích právech banky: 100 %

Jméno a příjmení: **ING. JOZEF TKÁČ**  
 Nepřímý podíl na základním kapitálu banky: 50 %  
 Nepřímý podíl na hlasovacích právech banky: 50 %

Jméno a příjmení: **ING. IVAN JAKABOVIČ**  
 Nepřímý podíl na základním kapitálu: 50 %  
 Nepřímý podíl na hlasovacích právech banky: 50 %

**DOPLŇUJÍCÍ INFORMACE**

v tis. Kč	k 30.9.2009	k 30.6.2009	k 31.3.2009	k 31.12.2008	k 30.9.2008
souhrnná výše pohledávek banky vůči těmto osobám	810	526	978	6 795	1 306
souhrnná výše závazků banky vůči těmto osobám	22 942	19 758	34 340	146 323	35 013
souhrnná výše vydaných záruk vůči těmto osobám	1 384	1 424	1 506	1 481	1 357
souhrnná výše přijatých záruk vůči těmto osobám	25 165	25 890	0	0	0
souhrnná výše nevyčerpaných limitů_charge karty	10 333	10 934	21 217	8 667	8 916
souhrnná výše CP v aktivech banky (emitované těmto osobami)	-	0	0	0	0
souhrnná výše závazků z těchto CP	-	0	0	0	0

**B) informace o osobách, které jsou ve vztahu k bance ovládanými osobami, popřípadě v nichž je banka většinovým společníkem**

Obchodní firma: **Bea Development, a. s.**  
 Právní forma: Akciová společnost  
 Sídlo: Pobřežní 14, Praha 8, 186 00, Česká republika  
 Přímý podíl na základním kapitálu: 100 %  
 Přímý podíl na hlasovacích právech: 100 %

**DOPLŇUJÍCÍ INFORMACE**

Počet, jmenovitá hodnota a pořizovací cena akcií v této osobě a změny v průběhu účetního období.

v tis. Kč	<b>30.9.2009</b>	<b>k 30.6.2009</b>	<b>k 31.3.2009</b>	<b>k 31.12.2008</b>	<b>k 30.9.2008</b>
souhrnná výše pohledávek banky vůči těmto osobám	96 084	95 827	95 545	94 392	95 715
souhrnná výše závazků banky vůči těmto osobám	206	159	539	395	539
souhrnná výše vydaných záruk vůči těmto osobám	1 548	1 592	1 684	1 656	1 517
souhrnná výše přijatých záruk vůči těmto osobám	-	0	0	0	0
souhrnná výše CP v aktivech banky (emitované těmito osobami)	41 360	41 360	41 360	41 360	41 360
souhrnná výše závazků z těchto CP	-	0	0	0	0

#### 4.1 PŘEHLED ČINNOSTÍ VYPLÝVAJÍCÍCH Z LICENCE

Činnost banky spočívá v přijímání vkladů od veřejnosti a poskytování úvěrů, provádění bankovních, obchodních a poradenských činností v tuzemsku i v zahraničí. Banka je dle platné bankovní licence oprávněna:

k výkonu činností uvedených v zákoně o bankách v § 1 odst. 1 písmena

- a) přijímání vkladů od veřejnosti
- b) poskytování úvěrů

k výkonu činností uvedených v zákoně o bankách v § 1 odst. 3 písmena

- a) investování do cenných papírů na vlastní účet
- b) finanční pronájem (finanční leasing)
- c) platební styk a zúčtování
- d) vydávání a správa platebních prostředků
- e) poskytování záruk
- f) otvírání akreditivů
- g) obstarávání inkasa
- h) poskytování investičních služeb podle zvláštního právního předpisu:

hlavní investiční služby:

- podle § 4 odst. 2 písm. a) zákona o podnikání na kapitálovém trhu, přijímání a předávání pokynů týkajících se investičních nástrojů, a to ve vztahu k investičním nástrojům podle § 3 odst. 1 písm. a), b), c), d) a g) téhož zákona;
- podle § 4 odst. 2 písm. b) zákona o podnikání na kapitálovém trhu, provádění pokynů týkajících se investičních nástrojů na účet zákazníka, a to ve vztahu k investičním nástrojům podle § 3 odst. 1 písm. a), b) c), d) a g) téhož zákona;
- podle § 4 odst. 2 písm. c) zákona o podnikání na kapitálovém trhu, obchodování s investičními nástroji na vlastní účet, a to ve vztahu k investičním nástrojům podle § 3 odst. 1 písm. a), b), c), d) a g) téhož zákona;
- podle § 4 odst. 2 písm. d) zákona o podnikání na kapitálovém trhu, obhospodařování majetku zákazníka, je-li jeho součástí investiční nástroj, na základě volné úvahy v rámci smluvního ujednání, a to ve vztahu k investičním nástrojům podle § 3 odst. 1 písm. a), b), a c) téhož zákona;
- podle § 4 odst. 2 písm. e) zákona o podnikání na kapitálovém trhu, investiční poradenství týkající se investičních nástrojů, a to ve vztahu k investičním nástrojům podle § 3 odst. 1 písm. a), b), c), d) a g) téhož zákona;
- podle § 4 odst. 2 písm. h) zákona o podnikání na kapitálovém trhu, umístování investičních nástrojů bez závazku jejich upsání, a to ve vztahu k investičním nástrojům podle § 3 odst. 1 písm. a) a c) téhož zákona;

doplňkové služby:

- podle § 4 odst. 3 písm. a) zákona o podnikání na kapitálovém trhu, úschova a správa investičních nástrojů včetně souvisejících služeb, a to ve vztahu k investičním nástrojům podle § 3 odst. 1 písm. a), b, a c) téhož zákona;
- podle § 4 odst. 3 písm. b) zákona o podnikání na kapitálovém trhu, poskytování úvěru nebo půjčky zákazníkovi za účelem umožnění obchodu s investičním nástrojem, na němž se poskytovatel úvěru nebo půjčky podílí, a to ve vztahu k investičním nástrojům podle § 3 odst. 1 písm. a), b) a c) téhož zákona;
- podle § 4 odst. 3 písm. c) zákona o podnikání na kapitálovém trhu, poradenská činnost týkající se struktury kapitálu, průmyslové strategie, a s tím souvisejících otázek, jakož i poskytování porad a služeb týkajících se přeměn společností nebo převodu podniků;
- podle § 4 odst. 3 písm. d) zákona o podnikání na kapitálovém trhu, poskytování investičních doporučení a analýz investičních příležitostí nebo podobných obecných doporučení týkajících se obchodování s investičními nástroji, a to ve vztahu k investičním nástrojům podle § 3 odst. 1 písm. a), b), c), d) a g) téhož zákona;
- podle § 4 odst. 3 písm. e) zákona o podnikání na kapitálovém trhu, provádění devizových operací souvisejících s poskytováním investičních služeb;
- podle § 4 odst. 3 písm. f) zákona o podnikání na kapitálovém trhu, služby související s upisováním a umístováním investičních nástrojů, a to ve vztahu k investičním nástrojům podle § 3 odst. 1 písm. a) a c) téhož zákona.

- j) finanční makléřství
- k) výkon funkce depozitáře
- l) směnárenskou činnost (nákup devizových prostředků)
- m) poskytování bankovních informací

- n) obchodování na vlastní účet nebo na účet klienta s devizovými hodnotami a se zlatem v rozsahu:
  - obchodování na vlastní účet nebo na účet klienta s peněžními prostředky v cizí měně;
  - obchodování na vlastní účet se zahraničními cennými papíry;
  - obchodování na vlastní účet s peněží ocenitelnými právy a závazky odvozenými od výše uvedených devizových hodnot;
  - obchodování na vlastní účet nebo na účet klienta se zlatem.
- o) pronájem bezpečnostních schránek
- p) činnosti, které přímo souvisejí s činnostmi uvedenými v bankovní licenci J&T BANKY

#### **4.2 PŘEHLED ČINNOSTÍ, KTERÉ BANKA SKUTEČNĚ VYKONÁVÁ**

Dle platné licence.

#### **4.3 PŘEHLED ČINNOSTÍ, JEJICHŽ VYKONÁVÁNÍ NEBO POSKYTOVÁNÍ BYLO ČNB OMEZENO NEBO VYLOUČENO**

Banka vykonává činnosti v rozsahu platné licence.

Českou národní bankou nebyl bance omezen nebo vyloučen žádný výkon činnosti.



**J&T BANKA**

**5.1 ROZVAHA K 30.9.2009**

**AKTIVA VYKAZUJÍCÍHO SUBJEKTU V ZÁKLADNÍM ČLENĚNÍ**

Údaje kompenzované o opravné položky a oprávky

	Údaj kompenzovaný o opravné položky a oprávky	Údaj kompenzovaný o opravné položky a oprávky	Údaj kompenzovaný o opravné položky a oprávky	Údaj kompenzovaný o opravné položky a oprávky	Údaj kompenzovaný o opravné položky a oprávky
v tis. Kč	<b>30.9.2009</b>	<b>30.6.2009</b>	<b>31.3.2009</b>	<b>31.12.2008</b>	<b>30.9.2008</b>
<b>Aktiva celkem</b>	<b>36 127 558</b>	<b>36 439 633</b>	<b>36 280 113</b>	<b>38 542 009</b>	<b>39 482 944</b>
Pokladní hotovost a pohledávky vůči centrálním bankám	<b>6 374 145</b>	<b>4 334 412</b>	<b>3 910 803</b>	<b>4 948 843</b>	<b>4 554 713</b>
Pokladní hotovost	73 148	73 332	53 731	59 076	46 888
Pohledávky vůči centrálním bankám	6 300 997	4 261 080	3 857 072	4 889 767	4 507 825
Finanční aktiva k obchodování	<b>587 980</b>	<b>858 722</b>	<b>942 139</b>	<b>935 862</b>	<b>817 141</b>
Deriváty k obchodování s kladnou reálnou hodnotou	108 111	349 159	235 542	234 656	128 570
Kapitálové nástroje k obchodování	0	0	0	0	0
Dluhové cenné papíry k obchodování	479 869	509 563	706 597	701 206	688 572
Pohledávky k obchodování	<b>0</b>	<b>0</b>	<b>0</b>	<b>0</b>	<b>0</b>
Pohledávky k obchodování vůči úvěrovým institucím	0	0	0	0	0
Pohledávky k obchodování vůči j. osobám než úvěr. institucím	0	0	0	0	0
Ostatní pohledávky k obchod. sektorově nečleněné	0	0	0	0	0
Finanční aktiva v reálné hodnotě vykázaná do zisku nebo ztráty	<b>127</b>	<b>156 403</b>	<b>0</b>	<b>0</b>	<b>0</b>
Kapitálové nástroje v reálné hodnotě vykázané do Z/Z	127	0	0	0	0
Dluhové cenné papíry v reálné hodnotě vykázané do Z/Z	0	156 403	0	0	0
Pohledávky v reálné hodnotě vykázané do zisku nebo ztráty	<b>0</b>	<b>0</b>	<b>0</b>	<b>0</b>	<b>0</b>
Pohledávky v reálné hodnotě vykázané do Z/Z vůči úvěr. inst.	0	0	0	0	0
Pohledávky v RH vykázané do Z/Z vůči jiným osobám než úvěr.inst.	0	0	0	0	0
Ostatní pohledávky v RH vykázané do Z/Z sektorově nečleněné	0	0	0	0	0
Realizovatelná finanční aktiva	<b>9 986</b>	<b>390 922</b>	<b>70</b>	<b>68</b>	<b>63</b>
Kapitálové nástroje realizovatelné	64	66	70	68	63
Dluhové cenné papíry realizovatelné	9 923	390 856	0	0	0
Pohledávky realizovatelné	<b>0</b>	<b>0</b>	<b>0</b>	<b>0</b>	<b>0</b>
Pohledávky realizovatelné vůči úvěrovým institucím	0	0	0	0	0
Pohledávky realizovatelné vůči jiným osobám než úvěr.institucím	0	0	0	0	0
Ostatní pohledávky realizovatelné sektorově nečleněné	0	0	0	0	0
Úvěry a jiné pohledávky	<b>28 984 731</b>	<b>30 538 701</b>	<b>31 261 833</b>	<b>32 477 610</b>	<b>33 934 996</b>
Dluhové cenné papíry neobchodovatelné	0	0	0	0	0
Pohledávky	<b>28 984 731</b>	<b>30 538 701</b>	<b>31 261 833</b>	<b>32 477 610</b>	<b>33 934 996</b>
Pohledávky vůči úvěrovým institucím	1 520 902	2 365 361	2 250 099	2 472 578	4 514 598
Pohledávky vůči osobám jiným než úvěrovým institucím	27 370 632	28 111 860	28 906 846	29 936 433	29 345 323
Ostatní pohledávky sektorově nečleněné	93 197	61 480	104 888	68 599	75 074
Finanční investice držené do splatnosti	<b>0</b>	<b>0</b>	<b>0</b>	<b>0</b>	<b>0</b>
Dluhové cenné papíry držené do splatnosti	0	0	0	0	0
Pohledávky držené do splatnosti	<b>0</b>	<b>0</b>	<b>0</b>	<b>0</b>	<b>0</b>
Pohledávky držené do splatnosti vůči úvěrovým institucím	0	0	0	0	0
Pohledávky držené do splatnosti vůči j. osobám než úvěr. inst.	0	0	0	0	0
Ostatní pohledávky držené do splatnosti sektorově nečleněné	0	0	0	0	0
Zajišťovací deriváty s kladnou reálnou hodnotou	<b>0</b>	<b>0</b>	<b>0</b>	<b>0</b>	<b>0</b>

pokračování >

> pokračování

v tis. Kč	30.9.2009	30.6.2009	31.3.2009	31.12.2008	30.9.2008
Zajišťovací deriváty s kladnou RH - zajištění reálné hodnoty	0	0	0	0	0
Zajišťovací deriváty s kladnou RH - zajištění peněžních toků	0	0	0	0	0
Zajišťovací deriváty s kl. RH- zajištění čistých investic do zahr. jedn.	0	0	0	0	0
Zajišťovací deriváty s kladnou RH-zajištění úrok.rizika - RH	0	0	0	0	0
Zajišťovací deriváty s kladnou RH- zajištění úrok. rizika- peněžní toky	0	0	0	0	0
Kladné změny reálné hodnoty portfolia zajišťovaných nástrojů	0	0	0	0	0
<b>Hmotný majetek</b>	<b>28 432</b>	<b>19 723</b>	<b>22 164</b>	<b>24 328</b>	<b>24 908</b>
Pozemky, budovy a zařízení	28 432	19 723	22 164	24 328	24 908
Investice do nemovitostí	0	0	0	0	0
<b>Nehmotný majetek</b>	<b>72 999</b>	<b>73 930</b>	<b>80 831</b>	<b>87 129</b>	<b>88 288</b>
Goodwill	4 418	4 557	4 695	4 834	4 972
Ostatní nehmotný majetek	68 581	69 373	76 136	82 295	83 316
Účasti v přidružených a ovládaných osobách a ve spol. podn.	41 360	41 360	41 360	41 360	41 360
<b>Daňové pohledávky</b>	<b>187</b>	<b>187</b>	<b>187</b>	<b>3 829</b>	<b>187</b>
Pohledávky ze splatné daně	0	0	0	3 642	0
Pohledávky z odložené daně	187	187	187	187	187
Ostatní aktiva	27 611	25 273	20 727	22 980	21 287
Neoběžná aktiva a vyřazované skupiny určené k prodeji	0	0	0	0	0

**ZÁVAZKY A VLASTNÍ KAPITÁL VÝKAZ. SUBJEKTU V ZÁKLADNÍM ČLENĚNÍ**

V tis. Kč	30.9.2009	30.6.2009	31.3.2009	31.12.2008	30.9.2008
Závazky a vlastní kapitál celkem	<b>36 127 558</b>	<b>36 439 633</b>	<b>36 280 113</b>	<b>38 542 009</b>	<b>39 482 944</b>
Závazky celkem	<b>32 657 500</b>	<b>33 128 173</b>	<b>33 149 834</b>	<b>35 496 623</b>	<b>36 329 812</b>
Vklady, úvěry a ostatní finanční závazky vůči centr.bankám	0	0	0	0	0
Finanční závazky k obchodování	<b>19 217</b>	<b>41 927</b>	<b>196 718</b>	<b>459 970</b>	<b>137 763</b>
Deriváty k obchodování se zápornou reálnou hodnotou	16 131	41 927	196 718	459 970	137 763
Závazky z krátkých prodejů	3 086	0	0	0	0
Vklady, úvěry a ostatní finanční závazky k obchodování	<b>0</b>	<b>0</b>	<b>0</b>	<b>0</b>	<b>0</b>
Vklady, úvěry a ostatní fin. závazky k obch. vůči úvěr. inst.	0	0	0	0	0
Vklady, úvěry a ostatní fin. závazky k obch. vůči jiným osobám než úvěr.inst.	0	0	0	0	0
Ostatní finanční závazky k obchodování sektorově nečleněné	0	0	0	0	0
Emitované dluhové CP určené k odkupu v krátkém období	0	0	0	0	0
Finanční závazky v reálné hodnotě vykázané do zisku/ztráty	<b>0</b>	<b>0</b>	<b>0</b>	<b>0</b>	<b>0</b>
Vklady,úvěry a ostatní finanční závazky v RH vykázané do Z/Z	<b>0</b>	<b>0</b>	<b>0</b>	<b>0</b>	<b>0</b>
Vklady,úvěry a ostatní fin. závazky v RH vyk. do Z/Z vůči úvěr. inst.	0	0	0	0	0
Vklady a ostatní fin. záv. v RH vyk. do Z/Z vůči j. os. než úvěr.inst.	0	0	0	0	0
Ostatní fin. závazky v RH hodnotě vykáz. do Z/Z sektor.nečlen.	0	0	0	0	0
Emitované dluhové CP v RH vykázané do zisku nebo ztráty	0	0	0	0	0
Podřízené závazky v RH vykázané do zisku nebo ztráty	0	0	0	0	0
Finanční závazky v naběhlé hodnotě	<b>32 496 870</b>	<b>32 876 299</b>	<b>32 522 092</b>	<b>34 993 291</b>	<b>36 043 102</b>
Vklady, úvěry a ostatní finanční závazky v naběhlé hodnotě	<b>30 696 607</b>	<b>31 069 727</b>	<b>30 686 232</b>	<b>32 276 329</b>	<b>33 310 134</b>
Vklady a ost. fin. závazky v naběhlé hodnotě vůči úvěr.inst.	1 799 306	2 741 101	2 184 059	2 179 625	1 602 237
Vklady a ost. fin. záv.v naběhlé hodn. vůči j. os. než úvěr.inst.	28 598 154	28 164 614	28 278 191	29 762 033	30 920 763
Ostatní finanční závazky v naběhlé hodnotě sektor.nečleněné	299 147	164 011	223 982	334 671	787 134
Emitované dluhové cenné papíry v naběhlé hodnotě	1 183 720	1 172 597	1 165 782	2 057 727	2 129 324
Podřízené závazky v naběhlé hodnotě	616 543	633 975	670 078	659 235	603 644
Finanční závazky spojené s převáděnými aktivy	0	0	0	0	0
Zajišťovací deriváty se zápornou reálnou hodnotou	<b>0</b>	<b>0</b>	<b>0</b>	<b>0</b>	<b>0</b>
Zajišť. deriváty se zápornou RH - zajištění reálné hodnoty	0	0	0	0	0
Zajišť. deriváty se zápornou RH - zajištění peněžních toků	0	0	0	0	0
Zajišť. deriváty s záp. RH- zaj. čistých investic do zahr. jedn.	0	0	0	0	0
Zajišť. deriváty se zápornou RH-zajištění úrok.rizika - RH	0	0	0	0	0
Zajišť. deriváty s záp. RH-zajištění úrok.rizika-peněžní toky	0	0	0	0	0
Záporné změny reál. hodnoty portfolia zajišťovaných nástrojů	0	0	0	0	0
Rezervy	<b>863</b>	<b>1 978</b>	<b>3 544</b>	<b>5 980</b>	<b>0</b>
Rezervy na restrukturalizace	0	0	0	0	0
Rezervy na daně a soudní spory	0	0	0	0	0
Rezervy na důchody a podobné závazky	0	0	0	0	0
Rezervy na podrozvahové položky	0	0	0	5 980	0
Rezervy na nevýhodné smlouvy	0	0	0	0	0
Ostatní rezervy	863	1 978	3 544	0	0
Daňové závazky	<b>3 603</b>	<b>3 603</b>	<b>3 604</b>	<b>3 604</b>	<b>2 496</b>
Závazky ze splatné daně	0	0	0	0	0
Závazky z odložené daně	3 603	3 603	3 604	3 604	2 496
Ostatní závazky	136 946	204 366	423 877	33 778	146 450
Základní kapitál družstev splatný na požádání	<b>XX</b>	<b>XX</b>	<b>XX</b>	<b>XX</b>	<b>XX</b>
Závazky spojené s vyřazovanými skupinami určenými k prodeji	0	0	0	0	0
Vlastní kapitál celkem	<b>3 470 058</b>	<b>3 311 460</b>	<b>3 130 279</b>	<b>3 045 386</b>	<b>3 153 132</b>
Základní kapitál	<b>1 838 127</b>	<b>1 838 127</b>	<b>1 838 127</b>	<b>1 838 127</b>	<b>1 838 127</b>
Splacený základní kapitál	1 838 127	1 838 127	1 838 127	1 838 127	1 838 127

pokračování >

> pokračování

V tis. Kč	30.9.2009	30.6.2009	31.3.2009	31.12.2008	30.9.2008
Nesplacený základní kapitál	0	0	0	0	0
Emisní ážio	0	0	0	0	0
Další vlastní kapitál	<b>0</b>	<b>0</b>	<b>0</b>	<b>0</b>	<b>0</b>
Kapitálová složka finančních nástrojů	0	0	0	0	0
Ostatní kapitálové nástroje	0	0	0	0	0
Fondy z přecenění a ostatní oceňovací rozdíly	<b>0</b>	<b>0</b>	<b>0</b>	<b>0</b>	<b>0</b>
Oceňovací rozdíly z hmotného majetku	0	0	0	0	0
Oceňovací rozdíly z nehmotného majetku	0	0	0	0	0
Zajištění čistých investic do zahraničních jednotek	0	0	0	0	0
Zajištění peněžních toků	0	0	0	0	0
Oceňovací rozdíly z realizovatelných finančních aktiv	0	0	0	0	0
Oceň. rozdíly z neoběž. aktiv a ukončov. čin.určených k prodeji	0	0	0	0	0
Ostatní oceňovací rozdíly	0	0	0	0	0
Rezervní fondy	1 207 259	1 207 259	966 037	966 037	966 037
Nerozdělený zisk (nehrazená ztráta) z předchozích období	0	0	241 221	0	0
Vlastní akcie	0	0	0	0	0
Zisk (ztráta) za běžné účetní období	424 672	266 073	84 893	241 221	348 967

**POSKYTNUTÉ PŘÍSLIBY, ZÁRUKY, POHLEDÁVKY Z DERIVÁTŮ A OBDOBNÉ POLOŽKY**

V tis. Kč	30.9.2009	30.6.2009	31.3.2009	31.12.2008	30.9.2008
Úhrn poskytnutých příslibů, záruk aj. podrozvah. pohledávek	<b>21 903 291</b>	<b>20 773 992</b>	<b>20 329 653</b>	<b>23 960 946</b>	<b>26 923 916</b>
Poskytnuté přísliby a záruky	<b>2 600 959</b>	<b>2 267 930</b>	<b>2 280 189</b>	<b>2 482 402</b>	<b>2 896 103</b>
Poskytnuté přísliby	1 528 492	1 321 699	1 258 242	1 334 289	1 571 132
Poskytnuté záruky a ručení	<b>1 072 468</b>	<b>946 231</b>	<b>1 021 947</b>	<b>1 148 114</b>	<b>1 324 971</b>
Poskytnuté záruky z úvěrových derivátů	0	0	0	0	0
Poskytnuté záruky ostatní	1 072 468	946 231	1 021 947	1 148 114	1 324 971
Poskytnuté záruky ze směnek	0	0	0	0	0
Poskytnuté záruky z akreditivů	0	0	0	0	0
Poskytnuté zástavy	45 439	48 455	54 401	0	0
Pohledávky ze spotových operací	1 028 555	724 975	1 105 804	0	1 193 134
Pohledávky z pevných termínových operací	17 772 656	17 279 037	16 437 396	21 001 823	22 351 531
Pohledávky z opcí	25 416	23 330	21 597	46 455	52 882
Odepsané pohledávky	430 266	430 266	430 266	430 266	430 266
Hodnoty předané k obhospodařování	0	0	0	0	0
Hodnoty předané do úschovy, správy a k uložení	0	0	0	0	0

**PŘIJATÉ PŘÍSLIBY, ZÁRUKY, ZÁVAZKY Z DERIVÁTŮ A OBDOBNÉ POLOŽKY**

V tis. Kč	30.9.2009	30.6.2009	31.3.2009	31.12.2008	30.9.2008
Úhrn přijatých příslibů, záruk aj. podrozvahových závazků	<b>55 729 549</b>	<b>49 204 210</b>	<b>49 557 539</b>	<b>56 258 769</b>	<b>68 790 360</b>
Přijaté přísliby a záruky	<b>45 740</b>	<b>59 595</b>	<b>77 857</b>	<b>4 557 979</b>	<b>11 452 711</b>
Přijaté přísliby	0	0	0	0	101 753
Přijaté záruky a ručení	<b>25 165</b>	<b>30 248</b>	<b>27 380</b>	<b>34 661</b>	<b>196 616</b>
Přijaté záruky z úvěrových derivátů	0	0	0	0	0
Přijaté záruky ostatní	25 165	30 248	27 380	34 661	196 616
Přijaté záruky ze směnek	20 575	29 346	50 477	4 523 318	11 154 343
Přijaté záruky z akreditivů	0	0	0	0	0
Přijaté zástavy	26 682 867	21 672 100	22 178 988	19 783 570	23 516 957
Závazky ze spotových operací	1 029 516	727 774	1 111 138	0	1 327 373
Závazky z pevných termínových operací	17 671 577	16 963 468	16 388 126	21 229 550	22 367 351
Závazky z opcí	25 416	23 330	21 597	46 455	52 882
Hodnoty převzaté k obhospodařování	2 360 068	2 244 730	2 176 950	2 153 668	1 891 093
Hodnoty převzaté do úschovy, správy a k uložení	7 914 364	7 513 214	7 602 883	8 487 548	8 181 994

**VÝKAZ ZISKŮ A ZTRÁT K 30.9.2009**

**VÝNOSY, NÁKLADY, ZISKY A ZTRÁTY VYKAZUJÍCÍHO SUBJEKTU**

v tis. Kč	30.9.2009	30.6.2009	31.3.2009	31.12.2008	30.9.2008
Zisk z finanční a provozní činnosti	<b>752 740</b>	<b>437 357</b>	<b>204 839</b>	<b>966 524</b>	<b>740 288</b>
Úrokové výnosy	<b>1 482 773</b>	<b>978 195</b>	<b>503 075</b>	<b>2 337 735</b>	<b>1 732 532</b>
Úroky z pohledávek vůči centrálním bankám	49 758	30 993	15 176	156 282	135 447
Úroky z finančních aktiv k obchodování	16 725	12 418	6 835	28 000	21 086
Úroky z finančních aktiv v reálné hodnotě vykázanych do Z/Z	3 014	463		111	111
Úroky z realizovatelných finančních aktiv	1 346	406			
Úroky z úvěrů a jiných pohledávek	1 411 493	933 859	481 032	2 152 102	1 575 598
Úroky z finančních investic držených do splatnosti					
Zisk ze zajišťovacích úrokových derivátů					
Úroky z ostatních aktiv	438	56	31	1 240	291
Úrokové náklady	<b>-780 894</b>	<b>-545 964</b>	<b>-294 349</b>	<b>-1 396 744</b>	<b>-1 040 494</b>
Úroky na vklady, úvěry a ost. fin. závazky vůči centr.bankám				-105	
Úroky na finanční závazky k obchodování					
Úroky na finanční závazky v reálné hodnotě vykázané do Z/Z					
Úroky na finanční závazky v naběhlé hodnotě	-780 894	-545 964	-294 349	-1 396 640	-1 040 494
Ztráta ze zajišťovacích úrokových derivátů					
Úroky na ostatní závazky					
Náklady na základní kapitál splatný na požádání					
Výnosy z dividend	<b>0</b>	<b>0</b>	<b>0</b>	<b>0</b>	<b>0</b>
Výnosy z dividend z finančních aktiv k obchodování					
Výnosy z dividend z finan.aktiv v RH vykázanych do Z/Z					
Výnosy z dividend z realizovatelných finančních aktiv					
Výnosy z dividend od přidružených a ovládaných osob					
Výnosy z poplatků a provizí	<b>73 051</b>	<b>54 736</b>	<b>26 519</b>	<b>89 637</b>	<b>57 843</b>
Poplatky a provize z operací s finan.nástroji pro zákazníky	<b>31 971</b>	<b>21 511</b>	<b>12 626</b>	<b>53 728</b>	<b>37 561</b>
Poplatky a provize z obstarání emisí					
Poplatky a provize z obstarání finančních nástrojů	31 971	21 511	12 626	53 728	37 561
Poplatky a provize za poradenskou činnost					
Poplatky a provize z clearing a vypořádání					
Poplatky a provize za obhospodařování hodnot	10 917	5 899		6 980	1 367
Poplatky a provize za správu, úschovu a uložení hodnot	1 047	663	155	1 508	692
Poplatky a provize z příslibů a záruk	13 409	12 031	4 764	11 172	6 840
Poplatky a provize z platebního styku	4 841	3 466	1 703	9 509	6 731
Poplatky a provize ze strukturovaného financování					
Poplatky a provize ze sekuritizace					
Poplatky a provize z ostatních služeb	10 866	11 167	7 271	6 742	4 652
Náklady na poplatky a provize	<b>-41 942</b>	<b>-28 234</b>	<b>-11 145</b>	<b>-57 612</b>	<b>-37 132</b>
Poplatky a provize na operace s finančními nástroji	-2 090	-1 332	-597	-3 494	-2 444
Poplatky a provize na obhospodařování hodnot					
Poplatky a provize na správu, úschovu a uložení hodnot	-1 263	-700	-120	-1 581	-933
Poplatky a provize na clearing a vypořádání					
Poplatky a provize na sekuritizaci					
Poplatky a provize na ostatní služby	-38 588	-26 202	-10 428	-52 536	-33 755
Realizované Z/Z z finan.aktiv a závazků nevykáz. v RH do Z/Z	<b>0</b>	<b>0</b>	<b>0</b>	<b>8 549</b>	<b>8 549</b>
Zisk (ztráta) z realizovatelných finančních aktiv					
Zisk (ztráta) z úvěrů a jiných pohledávek				8 549	8 549
Zisk (ztráta) z finančních investic držených do splatnosti					
Zisk (ztráta) z finančních závazků v naběhlé hodnotě					
Zisk (ztráta) z ostatních závazků					
Zisk (ztráta) z finančních aktiv a závazků k obchodování	<b>972 497</b>	<b>620 532</b>	<b>8 954</b>	<b>-1 122 627</b>	<b>57 799</b>

pokračování >

# INFORMACE O HOSPODAŘENÍ BANKY A O ŘÍZENÍ RIZIK

# 5

> pokračování

v tis. Kč	30.9.2009	30.6.2009	31.3.2009	31.12.2008	30.9.2008
Zisk (ztráta) z kapitálových nástrojů a akciových derivátů	27	1	0	2	79
Zisk (ztráta) z úrokových nástrojů (včetně úrok. derivátů)	2 048	-6 287	-11 559	2 088	7 292
Zisk (ztráta) z měnových nástrojů (včetně měn. derivátů)	970 422	626 818	20 513	-1 124 717	50 428
Zisk (ztráta) z úvěrových nástrojů (včetně úvěr. derivátů)					
Zisk (ztráta) z komodit a komoditních derivátů	0	0	0	0	0
Zisk (ztráta) z ostatních nástrojů včetně hybridních					
Zisk (ztráta) z finan. aktiv a závazků v RH vykázané do Z/Z				191	
Zisk (ztráta) ze zajišťovacího účetnictví	206	82	31		484
Kurzové rozdíly	-926 634	-607 391	-20 613	1 141 881	-18 046
Zisk (ztráta) z odúčtování aktiv j. než držených k prodeji	284	241	100	769	349
Ostatní provozní výnosy	11 414	8 488	2 106	22 456	14 313
Ostatní provozní náklady	-38 016	-43 329	-9 840	-57 711	-35 909
Správní náklady	<b>-295 985</b>	<b>-192 755</b>	<b>-100 436</b>	<b>-459 285</b>	<b>-291 831</b>
Náklady na zaměstnance	<b>-166 191</b>	<b>-111 366</b>	<b>-62 806</b>	<b>-214 185</b>	<b>-153 625</b>
Mzdy a platy	-127 927	-85 458	-49 191	-159 362	-112 923
Sociální a zdravotní pojištění	-35 532	-24 310	-12 734	-48 736	-36 075
Penzijní a podobné výdaje					
Náklady na dočasné zaměstnance					
Odměny - vlastní kapitálové nástroje					
Ostatní náklady na zaměstnance	-2 731	-1 598	-882	-6 087	-4 627
Ostatní správní náklady	<b>-129 794</b>	<b>-81 390</b>	<b>-37 630</b>	<b>-245 100</b>	<b>-138 206</b>
Náklady na reklamu	-11 661	-337	-272	-1 878	-1 300
Náklady na poradenství	-17 700	-15 130	-2 268	-66 229	-31 272
Náklady na informační technologie	-11 816	-8 103	-4 102	-18 188	-13 228
Náklady na outsourcing					
Nájemné	-41 521	-27 605	-13 383	-50 956	-37 457
Jiné správní náklady	-47 096	-30 214	-17 605	-107 850	-54 949
Odpisy	<b>-30 781</b>	<b>-20 395</b>	<b>-10 320</b>	<b>-30 517</b>	<b>-20 533</b>
Odpisy pozemků, budov a zařízení	-9 287	-5 883	-3 024	-9 449	-6 539
Odpisy investic do nemovitostí					
Odpisy nehmotného majetku	-21 494	-14 512	-7 297	-21 068	-13 994
Tvorba rezerv	5 034	3 956	2 488	-5 684	
Ztráty ze znehodnocení	<b>118 914</b>	<b>119 849</b>	<b>9 243</b>	<b>-156 239</b>	<b>12 361</b>
Ztráty ze znehodnocení finan.aktiv nevykázaných v RH do Z/Z	<b>119 330</b>	<b>120 126</b>	<b>9 382</b>	<b>-155 685</b>	<b>12 776</b>
Ztráty ze znehodnocení finančních aktiv v pořizovací ceně					
Ztráty ze znehodnocení realizovatelných finančních aktiv					
Ztráty ze znehodnocení úvěrů a jiných pohledávek	119 330	120 126	9 382	-155 685	12 776
Ztráty ze znehodnocení finan.investic držených do splatnosti					
Ztráty ze znehodnocení nefinančních aktiv	<b>-416</b>	<b>-277</b>	<b>-139</b>	<b>-554</b>	<b>-416</b>
Ztráty ze znehodnocení pozemků, budov a zařízení					
Ztráty ze znehodnocení z investic do nemovitostí					
Ztráty ze znehodnocení goodwillu	-416	-277	-139	-554	-416
Ztráty ze znehodnocení nehmotného majetku					
Ztráty ze znehodnocení účastí v přídr.a ovlád.os.a sp.podn.					
Ztráty ze znehodnocení ostatních nefinančních aktiv					
Negativní goodwill bezprostředně zahrnutý do výkazu Z/Z					
Podíl na Z/Z přídr. a ovládaných osob a společných podniků					
Zisk nebo ztráta z neoběžných aktiv a vyřazovaných skupin					
Zisk nebo ztráta z pokračujících činností před zdaněním	<b>549 922</b>	<b>348 012</b>	<b>105 814</b>	<b>314 800</b>	<b>440 286</b>
Náklady na daň z příjmů	-125 250	-81 939	-20 921	-73 579	-91 319
Zisk nebo ztráta z pokračujících činností po zdanění	<b>424 672</b>	<b>266 073</b>	<b>84 893</b>	<b>241 221</b>	<b>348 967</b>
Zisk nebo ztráta z ukončované činnosti po zdanění					
Zisk nebo ztráta po zdanění	<b>424 672</b>	<b>266 073</b>	<b>84 893</b>	<b>241 221</b>	<b>348 967</b>

**5.3 POHLEDÁVKY A JEJICH ZNEHODNOCENÍ**

v tis. Kč							<b>30.9.2009</b>
	Hodnota před znehodnocením	Účetní hodnota (netto)	Opravné položky k jednotlivým pohledávkám	Opravné položky k portfoliu pohledávek jednotlivě bez znehodnocení	Opravné položky k portfoliu jednotlivě nevýznamných pohledávek	Kumulovaná ztráta z ocenění reálnou hodnotou	
Pohledávky z finančních činností celkem	<b>29 370 417</b>	<b>28 891 533</b>	<b>478 884</b>	<b>0</b>	<b>0</b>	<b>0</b>	
Pohledávky za úvěrovými institucemi	<b>1 520 901</b>	<b>1 520 901</b>	<b>0</b>	<b>0</b>	<b>0</b>	<b>0</b>	
Pohledávky za úvěrovými institucemi bez selhání	<b>1 520 901</b>	<b>1 520 901</b>	<b>0</b>	<b>0</b>	<b>0</b>	<b>0</b>	
Standardní pohledávky za úvěrovými institucemi	<b>1 520 901</b>	1 520 901					
Sledované pohledávky za úvěrovými institucemi	<b>0</b>						
Pohledávky za úvěrovými institucemi se selháním	<b>0</b>	<b>0</b>	<b>0</b>	<b>0</b>	<b>0</b>	<b>0</b>	
Nestandardní pohledávky za úvěrovými institucemi	<b>0</b>						
Pochybné pohledávky za úvěrovými institucemi	<b>0</b>						
Ztrátové pohledávky za úvěrovými institucemi	<b>0</b>						
Pohledávky za jinými osobami než úvěr.institucemi	<b>27 849 516</b>	<b>27 370 632</b>	<b>478 884</b>	<b>0</b>	<b>0</b>	<b>0</b>	
Pohledávky za j. osobami než úvěr.institucemi bez selhání	<b>26 987 486</b>	<b>26 952 887</b>	<b>34 598</b>	<b>0</b>	<b>0</b>	<b>0</b>	
Standardní pohledávky za jinými osobami než úvěr.institucemi	<b>24 188 963</b>	24 188 963					
Sledované pohledávky za jin. osobami než úvěr.institucemi	<b>2 798 523</b>	2 763 924	34 598				
Pohledávky za jin. osobami než úvěr.institucemi se selháním	<b>862 030</b>	<b>417 745</b>	<b>444 286</b>	<b>0</b>	<b>0</b>	<b>0</b>	
Nestandardní pohledávky za jin. osobami než úvěr.institucemi	<b>367 491</b>	317 401	50 090				
Pochybné pohledávky za jinými osobami než úvěr.institucemi	<b>31 800</b>	23 630	8 169				
Ztrátové pohledávky za jinými osobami než úvěr.institucemi	<b>462 739</b>	76 713	386 026				

v tis. Kč							<b>30.6.2009</b>
	Hodnota před znehodnocením	Účetní hodnota (netto)	Opravné položky k jednotlivým pohledávkám	Opravné položky k portfoliu pohledávek jednotlivě bez znehodnocení	Opravné položky k portfoliu jednotlivě nevýznamných pohledávek	Kumulovaná ztráta z ocenění reálnou hodnotou	
Pohledávky z finančních činností celkem	<b>30 961 107</b>	<b>30 477 221</b>	<b>483 886</b>	<b>0</b>	<b>0</b>	<b>0</b>	
Pohledávky za úvěrovými institucemi	<b>2 365 361</b>	<b>2 365 361</b>	<b>0</b>	<b>0</b>	<b>0</b>	<b>0</b>	
Pohledávky za úvěrovými institucemi bez selhání	<b>2 365 361</b>	<b>2 365 361</b>	<b>0</b>	<b>0</b>	<b>0</b>	<b>0</b>	
Standardní pohledávky za úvěrovými institucemi	<b>2 365 361</b>	2 365 361					
Sledované pohledávky za úvěrovými institucemi	<b>0</b>						
Pohledávky za úvěrovými institucemi se selháním	<b>0</b>	<b>0</b>	<b>0</b>	<b>0</b>	<b>0</b>	<b>0</b>	
Nestandardní pohledávky za úvěrovými institucemi	<b>0</b>						
Pochybné pohledávky za úvěrovými institucemi	<b>0</b>						
Ztrátové pohledávky za úvěrovými institucemi	<b>0</b>						
Pohledávky za jinými osobami než úvěr.institucemi	<b>28 595 745</b>	<b>28 111 860</b>	<b>483 886</b>	<b>0</b>	<b>0</b>	<b>0</b>	
Pohledávky za j. osobami než úvěr.institucemi bez selhání	<b>26 919 768</b>	<b>26 895 095</b>	<b>24 673</b>	<b>0</b>	<b>0</b>	<b>0</b>	
Standardní pohledávky za jinými osobami než úvěr.institucemi	<b>25 204 080</b>	25 204 080					
Sledované pohledávky za jin. osobami než úvěr.institucemi	<b>1 715 689</b>	1 691 015	24 673				
Pohledávky za jin. osobami než úvěr.institucemi se selháním	<b>1 675 977</b>	<b>1 216 765</b>	<b>459 212</b>	<b>0</b>	<b>0</b>	<b>0</b>	
Nestandardní pohledávky za jin. osobami než úvěr.institucemi	<b>1 209 042</b>	1 093 153	115 889				
Pochybné pohledávky za jinými osobami než úvěr.institucemi	<b>79 351</b>	65 430	13 920				
Ztrátové pohledávky za jinými osobami než úvěr.institucemi	<b>387 584</b>	58 181	329 403				



# INFORMACE O HOSPODAŘENÍ BANKY A O ŘÍZENÍ RIZIK

# 5

v tis. Kč	<b>31.3.2009</b>					
	Hodnota před znehodnocením	Účetní hodnota (netto)	Opravné položky k jednotlivým pohledávkám	Opravné položky k portfoliu pohledávek jednotlivě bez znehodnocení	Opravné položky k portfoliu jednotlivě nevýznamných pohledávek	Kumulovaná ztráta z ocenění reálnou hodnotou
Pohledávky z finančních činností celkem	<b>31 796 771</b>	<b>31 156 945</b>	<b>639 826</b>	<b>0</b>	<b>0</b>	<b>0</b>
Pohledávky za úvěrovými institucemi	<b>2 250 099</b>	<b>2 250 099</b>	<b>0</b>	<b>0</b>	<b>0</b>	<b>0</b>
Pohledávky za úvěrovými institucemi bez selhání	<b>2 250 099</b>	<b>2 250 099</b>	<b>0</b>	<b>0</b>	<b>0</b>	<b>0</b>
Standardní pohledávky za úvěrovými institucemi	<b>2 250 099</b>	2 250 099				
Sledované pohledávky za úvěrovými institucemi	<b>0</b>					
Pohledávky za úvěrovými institucemi se selháním	<b>0</b>	<b>0</b>	<b>0</b>	<b>0</b>	<b>0</b>	<b>0</b>
Nestandardní pohledávky za úvěrovými institucemi	<b>0</b>					
Pochybné pohledávky za úvěrovými institucemi	<b>0</b>					
Ztrátové pohledávky za úvěrovými institucemi	<b>0</b>					
Pohledávky za jinými osobami než úvěr.institucemi	<b>29 546 672</b>	<b>28 906 846</b>	<b>639 826</b>	<b>0</b>	<b>0</b>	<b>0</b>
Pohledávky za j. osobami než úvěr.institucemi bez selhání	<b>28 756 086</b>	<b>28 685 324</b>	<b>70 762</b>	<b>0</b>	<b>0</b>	<b>0</b>
Standardní pohledávky za jinými osobami než úvěr.institucemi	<b>26 248 484</b>	26 248 484				
Sledované pohledávky za jin. osobami než úvěr.institucemi	<b>2 507 601</b>	2 436 839	70 762			
Pohledávky za jin. osobami než úvěr.institucemi se selháním	<b>790 586</b>	<b>221 523</b>	<b>569 064</b>	<b>0</b>	<b>0</b>	<b>0</b>
Nestandardní pohledávky za jin. osobami než úvěr.institucemi	<b>271 673</b>	87 318	184 354			
Pochybné pohledávky za jinými osobami než úvěr.institucemi	<b>76 204</b>	61 298	14 906			
Ztrátové pohledávky za jinými osobami než úvěr.institucemi	<b>442 709</b>	72 906	369 803			

v tis. Kč	<b>31.12.2008</b>					
	Hodnota před znehodnocením	Účetní hodnota (netto)	Opravné položky k jednotlivým pohledávkám	Opravné položky k portfoliu pohledávek jednotlivě bez znehodnocení	Opravné položky k portfoliu jednotlivě nevýznamných pohledávek	Kumulovaná ztráta z ocenění reálnou hodnotou
Pohledávky z finančních činností celkem	<b>33 074 039</b>	<b>32 409 011</b>	<b>665 028</b>	<b>0</b>	<b>0</b>	<b>0</b>
Pohledávky za úvěrovými institucemi	<b>2 472 578</b>	<b>2 472 578</b>	<b>0</b>	<b>0</b>	<b>0</b>	<b>0</b>
Pohledávky za úvěrovými institucemi bez selhání	<b>2 472 578</b>	<b>2 472 578</b>	<b>0</b>	<b>0</b>	<b>0</b>	<b>0</b>
Standardní pohledávky za úvěrovými institucemi	<b>2 472 578</b>	2 472 578				
Sledované pohledávky za úvěrovými institucemi	<b>0</b>					
Pohledávky za úvěrovými institucemi se selháním	<b>0</b>	<b>0</b>	<b>0</b>	<b>0</b>	<b>0</b>	<b>0</b>
Nestandardní pohledávky za úvěrovými institucemi	<b>0</b>					
Pochybné pohledávky za úvěrovými institucemi	<b>0</b>					
Ztrátové pohledávky za úvěrovými institucemi	<b>0</b>					
Pohledávky za jinými osobami než úvěr.institucemi	<b>30 601 461</b>	<b>29 936 433</b>	<b>665 028</b>	<b>0</b>	<b>0</b>	<b>0</b>
Pohledávky za j. osobami než úvěr.institucemi bez selhání	<b>29 798 900</b>	<b>29 717 742</b>	<b>81 158</b>	<b>0</b>	<b>0</b>	<b>0</b>
Standardní pohledávky za jinými osobami než úvěr.institucemi	<b>26 934 226</b>	26 934 226				
Sledované pohledávky za jin. osobami než úvěr.institucemi	<b>2 864 674</b>	2 783 516	81 158			
Pohledávky za jin. osobami než úvěr.institucemi se selháním	<b>802 561</b>	<b>218 691</b>	<b>583 870</b>	<b>0</b>	<b>0</b>	<b>0</b>
Nestandardní pohledávky za jin. osobami než úvěr.institucemi	<b>271 059</b>	90 148	180 911			
Pochybné pohledávky za jinými osobami než úvěr.institucemi	<b>70 779</b>	56 493	14 286			
Ztrátové pohledávky za jinými osobami než úvěr.institucemi	<b>460 723</b>	72 050	388 673			

v tis. Kč	<b>30.9.2008</b>					
	Hodnota před znehodnocením	Účetní hodnota (netto)	Opravné položky k jednotlivým pohledávkám	Opravné položky k portfoliu pohledávek jednotlivě bez znehodnocení	Opravné položky k portfoliu jednotlivě nevýznamných pohledávek	Kumulovaná ztráta z ocenění reálnou hodnotou
Pohledávky z finančních činností celkem	<b>34 357 722</b>	<b>33 859 922</b>	<b>497 800</b>	<b>0</b>	<b>0</b>	<b>0</b>
Pohledávky za úvěrovými institucemi	<b>4 514 598</b>	<b>4 514 598</b>	<b>0</b>	<b>0</b>	<b>0</b>	<b>0</b>
Pohledávky za úvěrovými institucemi bez selhání	<b>4 514 598</b>	<b>4 514 598</b>	<b>0</b>	<b>0</b>	<b>0</b>	<b>0</b>
Standardní pohledávky za úvěrovými institucemi	<b>4 514 598</b>	4 514 598				
Sledované pohledávky za úvěrovými institucemi	<b>0</b>					
Pohledávky za úvěrovými institucemi se selháním	<b>0</b>	<b>0</b>	<b>0</b>	<b>0</b>	<b>0</b>	<b>0</b>
Nestandardní pohledávky za úvěrovými institucemi	<b>0</b>					
Pochybné pohledávky za úvěrovými institucemi	<b>0</b>					
Ztrátové pohledávky za úvěrovými institucemi	<b>0</b>					
Pohledávky za jinými osobami než úvěr.institucemi	<b>29 843 123</b>	<b>29 345 323</b>	<b>497 800</b>	<b>0</b>	<b>0</b>	<b>0</b>
Pohledávky za j. osobami než úvěr.institucemi bez selhání	<b>28 525 191</b>	<b>28 516 316</b>	<b>8 874</b>	<b>0</b>	<b>0</b>	<b>0</b>
Standardní pohledávky za jinými osobami než úvěr.institucemi	<b>28 003 536</b>	28 003 536				
Sledované pohledávky za jin. osobami než úvěr.institucemi	<b>521 655</b>	512 780	8 874			
Pohledávky za jin. osobami než úvěr.institucemi se selháním	<b>1 317 932</b>	<b>829 007</b>	<b>488 926</b>	<b>0</b>	<b>0</b>	<b>0</b>
Nestandardní pohledávky za jin. osobami než úvěr.institucemi	<b>856 419</b>	771 308	85 112			
Pochybné pohledávky za jinými osobami než úvěr.institucemi	<b>0</b>					
Ztrátové pohledávky za jinými osobami než úvěr.institucemi	<b>461 513</b>	57 699	403 814			

**5.4 FINANČNÍ AKTIVA PODLE ZNEHODNOCENÍ, SEKTORŮ A OCEŇENÍ**

V tis. Kč		<b>30.9.2009</b>				
		Hodnota před znehodnocením	Opravné položky	Kumulovaná ztráta z ocenění reálnou hodnotou		Účetní hodnota (netto)
	Finanční aktiva oceňovaná naběhlou hodnotou nebo pořizovací cenou	Finanční aktiva oceňovaná reálnou hodnotou	Finanční aktiva oceňovaná naběhlou hodnotou nebo pořizovací cenou	Finanční aktiva oceňovaná reálnou hodnotou	Finanční aktiva oceňovaná naběhlou hodnotou nebo pořizovací cenou	Finanční aktiva oceňovaná reálnou hodnotou
3	Pohledávky bez znehodnocení	<b>34 824 403</b>	<b>0</b>	<b>0</b>	<b>0</b>	<b>34 824 403</b>
9	Pohledávky se znehodnocením	<b>949 541</b>	<b>0</b>	<b>488 216</b>	<b>0</b>	<b>461 324</b>

V tis. Kč		<b>30.6.2009</b>				
		Hodnota před znehodnocením	Opravné položky	Kumulovaná ztráta z ocenění reálnou hodnotou		Účetní hodnota (netto)
	Finanční aktiva oceňovaná naběhlou hodnotou nebo pořizovací cenou	Finanční aktiva oceňovaná reálnou hodnotou	Finanční aktiva oceňovaná naběhlou hodnotou nebo pořizovací cenou	Finanční aktiva oceňovaná reálnou hodnotou	Finanční aktiva oceňovaná naběhlou hodnotou nebo pořizovací cenou	Finanční aktiva oceňovaná reálnou hodnotou
3	Pohledávky bez znehodnocení	<b>33 531 758</b>	<b>0</b>	<b>0</b>	<b>0</b>	<b>33 531 758</b>
9	Pohledávky se znehodnocením	<b>1 761 241</b>	<b>0</b>	<b>493 218</b>	<b>0</b>	<b>1 268 023</b>

V tis. Kč		<b>31.3.2009</b>				
		Hodnota před znehodnocením	Opravné položky	Kumulovaná ztráta z ocenění reálnou hodnotou		Účetní hodnota (netto)
	Finanční aktiva oceňovaná naběhlou hodnotou nebo pořizovací cenou	Finanční aktiva oceňovaná reálnou hodnotou	Finanční aktiva oceňovaná naběhlou hodnotou nebo pořizovací cenou	Finanční aktiva oceňovaná reálnou hodnotou	Finanční aktiva oceňovaná naběhlou hodnotou nebo pořizovací cenou	Finanční aktiva oceňovaná reálnou hodnotou
3	Pohledávky bez znehodnocení	<b>32 383 711</b>	<b>0</b>	<b>0</b>	<b>0</b>	<b>32 383 711</b>
9	Pohledávky se znehodnocením	<b>3 257 308</b>	<b>0</b>	<b>649 158</b>	<b>0</b>	<b>2 608 150</b>

V tis. Kč		<b>31.12.2009</b>				
		Hodnota před znehodnocením	Opravné položky	Kumulovaná ztráta z ocenění reálnou hodnotou		Účetní hodnota (netto)
	Finanční aktiva oceňovaná naběhlou hodnotou nebo pořizovací cenou	Finanční aktiva oceňovaná reálnou hodnotou	Finanční aktiva oceňovaná naběhlou hodnotou nebo pořizovací cenou	Finanční aktiva oceňovaná reálnou hodnotou	Finanční aktiva oceňovaná naběhlou hodnotou nebo pořizovací cenou	Finanční aktiva oceňovaná reálnou hodnotou
3	Pohledávky bez znehodnocení	<b>34 414 526</b>	<b>0</b>	<b>0</b>	<b>0</b>	<b>34 414 526</b>
9	Pohledávky se znehodnocením	<b>3 627 753</b>	<b>0</b>	<b>674 900</b>	<b>0</b>	<b>2 952 853</b>

V tis. Kč		<b>30.9.2008</b>				
		Hodnota před znehodnocením	Opravné položky	Kumulovaná ztráta z ocenění reálnou hodnotou		Účetní hodnota (netto)
	Finanční aktiva oceňovaná naběhlou hodnotou nebo pořizovací cenou	Finanční aktiva oceňovaná reálnou hodnotou	Finanční aktiva oceňovaná naběhlou hodnotou nebo pořizovací cenou	Finanční aktiva oceňovaná reálnou hodnotou	Finanční aktiva oceňovaná naběhlou hodnotou nebo pořizovací cenou	Finanční aktiva oceňovaná reálnou hodnotou
3	Pohledávky bez znehodnocení	<b>37 146 007</b>	<b>0</b>	<b>0</b>	<b>0</b>	<b>37 146 007</b>
9	Pohledávky se znehodnocením	<b>1 804 487</b>	<b>0</b>	<b>507 673</b>	<b>0</b>	<b>1 296 815</b>

## 5.5 INFORMACE O RESTRUKTURALIZOVANÝCH POHLEDÁVKÁCH

### RESTRUKTURALIZOVANÉ POHLEDÁVKY ZA ÚČETNÍ OBDOBÍ V HODNOTĚ PŘED ZNEHODNOCENÍM

v tis. Kč	30.9.2009	30.6.2009	31.3.2009	31.12.2008	30.9.2008
Pohledávky oceňované naběhlou hodnotou	0	0	0	0	0
Pohledávky oceňované reálnou hodnotou	0	0	0	0	0

## 5.6 DERIVÁTY

### DERIVÁTY K OBCHODOVÁNÍ – AKTIVA

v tis. Kč	30.9.2009	30.6.2009	31.3.2009	31.12.2008	30.9.2008
reálná hodnota	108 111	349 159	235 542	234 656	128 570
jmenovitá hodnota	17 798 072	17 302 367	16 458 994	21 048 278	22 404 413

### DERIVÁTY K OBCHODOVÁNÍ – PASIVA

v tis. Kč	30.9.2009	30.6.2009	31.3.2009	31.12.2008	30.9.2008
reálná hodnota	16 131	41 927	196 718	459 970	137 763
jmenovitá hodnota	17 696 993	16 986 798	16 409 723	21 276 004	22 420 233

### DERIVÁTY ZAJIŠŤOVACÍ – AKTIVA

v tis. Kč	30.9.2009	30.6.2009	31.3.2009	31.12.2008	30.9.2008
reálná hodnota	0	0	0	0	0
jmenovitá hodnota	0	0	0	0	0

### DERIVÁTY ZAJIŠŤOVACÍ – AKTIVA - PASIVA

v tis. Kč	30.9.2009	30.6.2009	31.3.2009	31.12.2008	30.9.2008
reálná hodnota	0	0	0	0	0
jmenovitá hodnota	0	0	0	0	0

## 5.7 POMĚROVÉ A DALŠÍ UKAZATELE

### 1. ÚDAJE O KAPITÁLU

v tis. Kč	30.9.2009	30.6.2009	31.3.2009	31.12.2008	30.9.2008
a) Souhrnná výše původního kapitálu (Tier 1)	2 972 387	2 971 456	2 964 554	2 717 035	2 715 876
b) Souhrnná výše dodatkového kapitálu (Tier 2)	609 370	626 926	663 007	652 110	597 263
c) Souhrnná výše kapitálu na krytí tržního rizika (Tier 3)	-	-	-	-	-
d) Souhrnná výše odčitatelných položek	-	-	-	-	-
e) Souhrnná výše kapitálu po zohlednění odčitatelných položek	3 581 757	3 598 382	3 627 560	3 369 145	3 313 139

### 2. POMĚROVÉ UKAZATELE

v tis. Kč	30.9.2009	30.6.2009	31.3.2009	31.12.2008	30.9.2008
a) Kapitálová přiměřenost	12,04%	11,34%	11,32%	10,15%	10,26%
b) Rentabilita průměrných aktiv (ROAA)	1,52%	1,42%	0,90%	0,62%	1,28%
c) Rentabilita průměrného kapitálu tier 1 (ROAE)	19,56%	18,59%	12,22%	9,03%	17,51%
d) Aktiva na jednoho zaměstnance (tis.)	141 123	144 030	139 004	144 352	148 992
e) Správní náklady na jednoho zaměstnance (tis.)	1 541	1 523	1 539	1 720	1 468
f) Zisk nebo ztráta po zdanění na jednoho zaměstnance (tis.)	2 212	2 103	1 301	903	1 756

**3. KAPITÁL A KAPITÁLOVÁ PŘÍMĚŘENOST**

v tis. Kč	30.9.2009	30.6.2009	31.3.2009	31.12.2008	30.9.2008
Kapitálové požadavky celkem	2 379 580	2 539 358	2 564 146	2 655 478	2 582 676
Kap. pož. k úvěrovému riziku celkem	2 227 818	2 386 205	2 412 673	2 512 505	2 442 542
Kap. pož. k úvěr. riziku při STA celkem	2 227 818	2 386 205	2 412 673	2 512 505	2 442 542
Kap. pož. k úvěr. riziku při STA k expozicím celkem	2 227 818	2 386 205	2 412 673	2 512 505	2 442 542
Kap. pož. při STA k expoz. vůči centr. vládám a bankám	0	0	0	0	0
Kap. pož. při STA k expoz. vůči reg. vládám a míst. orgánům					
Kap. pož. při STA k expoz. vůči org. veřejného sektoru a ost.					
Kap. pož. při STA k expoz. vůči mezinárodním rozvoj. bankám					
Kap. pož. při STA k expoz. vůči mezinárodním organizacím					
Kap. pož. při STA k expoz. vůči institucím	29 393	46 821	43 204	47 185	117 016
Kap. pož. při STA k podnikovým expoz.	1 407 335	1 597 532	1 634 023	1 818 103	1 713 611
Kap. pož. při STA k retailovým expoz.	0	0	0	0	0
Kap. pož. při STA k expoz. zajištěným nemovitostmi	773 118	725 715	716 493	634 255	597 231
Kap. pož. při STA k expoz. po splatnosti	2 695	4 289	3 801	70	1 653
Kap. pož. při STA k regulatorně vysoce rizikovým expoz.					
Kap. pož. při STA k expoz. v krytých dluhopisech					
Kap. pož. při STA ke krátkod. expoz. vůči inst. a podn. expoz.	0	0	0	0	0
Kap. pož. při STA k expoz. vůči fondům kolekt. investování					
Kap. pož. při STA k ostatním expoz.	15 278	11 847	15 152	12 893	13 030
Kap. pož. k úvěr. riziku při STA v IRB k expozicím celkem	0	0	0	0	0
Kap. pož. při STA v IRB k expoz. vůči centr. vládám a bankám	0	0	0	0	0
Kap. pož. při STA v IRB k expoz. vůči institucím	0	0	0	0	0
Kap. pož. při STA v IRB k podnikovým expoz.	0	0	0	0	0
Kap. pož. při STA v IRB k retailovým expoz.	0	0	0	0	0
Kap. pož. při STA v IRB k akciovým expoz.	0	0	0	0	0
Kap. pož. při STA v IRB k ostatním expoz.					
Kap. pož. k úvěr. riziku při STA k sekuritizovaným expozicím					
Kap. pož. k úvěr. riziku při IRB celkem	0	0	0	0	0
Kap. pož. k úvěr. riziku při IRB k vybr. expozicím celkem	0	0	0	0	0
Kap. pož. při IRB k expoz. vůči centr. vládám a bankám	0	0	0	0	0
Kap. pož. při IRB k expoz. vůči institucím	0	0	0	0	0
Kap. pož. při IRB k podnikovým expoz.	0	0	0	0	0
Kap. pož. při IRB k retailovým expoz.	0	0	0	0	0
Kap. pož. k úvěr. riziku při IRB k akciovým expozicím	0	0	0	0	0
Kap. pož. k úvěr. riziku při IRB k sekuritizovaným expozicím					
Kap. pož. k úvěr. riziku při IRB k ostatním expozicím					
Kap. pož. k vypořádacímu riziku					
Kap. pož. k pozičnímu, měnovému a komoditnímu riziku celkem	28 439	29 830	47 620	39 120	36 281
Kap. pož. k trž. riziku při stand. přístupu (STA) celkem	28 439	29 830	47 620	39 120	36 281
Kap. pož. při STA k úrokovému riziku	21 086	18 538	34 680	23 800	25 182
Kap. pož. při STA k akciovému riziku	1 246	927	844	827	899
Kap. pož. při STA k měnovému riziku	5 948	10 281	12 040	13 625	6 332
Kap. pož. při STA ke komoditnímu riziku	148	104	56	867	3 867
Kap. pož. k trž. riziku při přístupu založ. na vl. modelech					
Kap. pož. k operačnímu riziku celkem	123 323	123 323	103 854	103 854	103 854
Kap. pož. k oper. riziku při BIA	123 323	123 323	103 854	103 854	103 854
Kap. pož. k oper. riziku při TSA					
Kap. pož. k oper. riziku při ASA					
Kap. pož. k oper. riziku při AMA	0	0	0	0	0
Kap. pož. k riziku angažovanosti obch. portfolia					
Kap. pož. k ostatním nástrojům obch. portfolia					
Přechodný kap. pož. - dorovnání k Basel 1					

**KONSOLIDAČNÍ CELEK, KDE JE BANKA OVLÁDAJÍCÍ OSOBOU**

**5.8 ROZVAHA**

**AKTIVA**

ÚDAJ KOMPENZOVANÝ O OPRAVNÉ POLOŽKY A OPRAVKY

	Údaj kompenzovaný o opravné položky a oprávky	Údaj kompenzovaný o opravné položky a oprávky	Údaj kompenzovaný o opravné položky a oprávky	Údaj kompenzovaný o opravné položky a oprávky	Údaj kompenzovaný o opravné položky a oprávky
v tis. Kč	<b>30.9.2009</b>	<b>30.6.2009</b>	<b>31.3.2009</b>	<b>31.12.2008</b>	<b>30.9.2008</b>
<b>Aktiva celkem</b>	<b>36 234 390</b>	<b>36 569 843</b>	<b>36 410 147</b>	<b>38 669 014</b>	<b>39 630 831</b>
Pokladní hotovost a pohledávky vůči centrálním bankám	<b>6 374 145</b>	<b>4 334 412</b>	<b>3 910 803</b>	<b>4 948 843</b>	<b>4 554 713</b>
Pokladní hotovost	73 148	73 332	53 731	59 076	46 888
Pohledávky vůči centrálním bankám	6 300 997	4 261 080	3 857 072	4 889 767	4 507 825
Finanční aktiva k obchodování	<b>587 980</b>	<b>858 722</b>	<b>942 139</b>	<b>935 863</b>	<b>817 141</b>
Deriváty k obchodování s kladnou reálnou hodnotou	108 111	349 159	235 542	234 657	128 570
Kapitálové nástroje k obchodování	0	0	0	0	0
Dluhové cenné papíry k obchodování	479 869	509 563	706 597	701 206	688 572
Pohledávky k obchodování	0	0	0	0	0
Pohledávky k obchodování vůči úvěrovým institucím	0	0	0	0	0
Pohledávky k obchodování vůči j. osobám než úvěr. institucím	0	0	0	0	0
Ostatní pohledávky k obchod. sektorově nečleněné	0	0	0	0	0
Finanční aktiva v reálné hodnotě vykázané do zisku nebo ztráty	<b>127</b>	<b>156 403</b>	<b>0</b>	<b>0</b>	<b>0</b>
Kapitálové nástroje v reálné hodnotě vykázané do Z/Z	127	0	0	0	0
Dluhové cenné papíry v reálné hodnotě vykázané do Z/Z	0	156 403	0	0	0
Pohledávky v reálné hodnotě vykázané do zisku nebo ztráty	0	0	0	0	0
Pohledávky v reálné hodnotě vykázané do Z/Z vůči úvěr. inst.	0	0	0	0	0
Pohledávky v RH vykázané do Z/Z vůči j. osobám než úvěr. inst.	0	0	0	0	0
Ostatní pohledávky v RH vykázané do Z/Z sektorově nečleněné	0	0	0	0	0
Realizovatelná finanční aktiva	<b>9 986</b>	<b>390 922</b>	<b>70</b>	<b>68</b>	<b>63</b>
Kapitálové nástroje realizovatelné	64	66	70	68	63
Dluhové cenné papíry realizovatelné	9 923	390 856	0	0	0
Pohledávky realizovatelné	0	0	0	0	0
Pohledávky realizovatelné vůči úvěrovým institucím	0	0	0	0	0
Pohledávky realizovatelné vůči j. osobám než úvěr. institucím	0	0	0	0	0
Ostatní pohledávky realizovatelné sektorově nečleněné	0	0	0	0	0
Úvěry a jiné pohledávky	<b>28 771 808</b>	<b>30 378 300</b>	<b>31 055 232</b>	<b>32 371 909</b>	<b>33 779 806</b>
Dluhové cenné papíry neobchodovatelné	0	0	0	0	0
Pohledávky	<b>28 771 808</b>	<b>30 378 300</b>	<b>31 055 232</b>	<b>32 371 909</b>	<b>33 779 806</b>
Pohledávky vůči úvěrovým institucím	1 531 505	2 373 353	2 257 888	2 479 537	4 521 803
Pohledávky vůči osobám jiným než úvěrovým institucím	27 240 303	28 004 947	28 797 343	29 892 372	29 258 003
Ostatní pohledávky sektorově nečleněné	86 983	55 231	98 127	65 339	72 605
Finanční investice držené do splatnosti	0	0	0	0	0
Dluhové cenné papíry držené do splatnosti	0	0	0	0	0
Pohledávky držené do splatnosti	0	0	0	0	0
Pohledávky držené do splatnosti vůči úvěrovým institucím	0	0	0	0	0
Pohledávky držené do splatnosti vůči j. osobám než úvěr. inst.	0	0	0	0	0
Ostatní pohledávky držené do splatnosti sektorově nečleněné	0	0	0	0	0
Zajišťovací deriváty s kladnou reálnou hodnotou	0	0	0	0	0
Zajišť. deriváty s kladnou RH - zajištění reálné hodnoty	0	0	0	0	0

pokračování >

> pokračování

v tis. Kč	30.9.2009	30.6.2009	31.3.2009	31.12.2008	30.9.2008
Zajišť. deriváty s kladnou RH - zajištění peněžních toků	0	0	0	0	0
Zajišť. deriváty s kl.RH- zaj. čistých investic do zahr.jedn.	0	0	0	0	0
Zajišť. deriváty s kladnou RH-zajištění úrok.rizika - RH	0	0	0	0	0
Zajišť. deriváty s kladnou RH- zajištění úrok.rizika-pen.toky	0	0	0	0	0
	0	0	0	0	0
<b>Hmotný majetek</b>	<b>307 069</b>	<b>300 855</b>	<b>305 990</b>	<b>304 875</b>	<b>300 665</b>
Pozemky, budovy a zařízení	307 069	300 855	305 990	304 875	300 665
Investice do nemovitostí	0	0	0	0	0
<b>Nehmotný majetek</b>	<b>68 693</b>	<b>69 506</b>	<b>76 290</b>	<b>82 470</b>	<b>83 512</b>
Goodwill	0	0	0	0	0
Ostatní nehmotný majetek	68 693	69 506	76 290	82 470	83 512
Účasti v přidružených a ovládaných osobách a ve spol.podn.	0	0	0	0	0
<b>Daňové pohledávky</b>	<b>187</b>	<b>187</b>	<b>187</b>	<b>2 926</b>	<b>588</b>
Pohledávky ze splatné daně	0	0	0	2 740	401
Pohledávky z odložené daně	187	187	187	187	187
Ostatní aktiva	27 411	25 304	21 311	22 059	21 739
Neoběžná aktiva a vyřazované skupiny určené k prodeji	0	0	0	0	0

**PASIVA**

v tis. Kč	30.9.2009	30.6.2009	31.3.2009	31.12.2008	30.9.2008
Závazky a vlastní kapitál celkem	<b>36 234 390</b>	<b>36 569 843</b>	<b>36 410 147</b>	<b>38 669 014</b>	<b>39 630 831</b>
Závazky celkem	<b>32 773 615</b>	<b>33 248 391</b>	<b>33 275 766</b>	<b>35 627 110</b>	<b>36 463 901</b>
Vklady, úvěry a ostatní finanční závazky vůči centr.bankám	0	0	0	0	0
Finanční závazky k obchodování	<b>19 217</b>	<b>41 927</b>	<b>196 718</b>	<b>459 972</b>	<b>137 763</b>
Deriváty k obchodování se zápornou reálnou hodnotou	16 131	41 927	196 718	459 972	137 763
Závazky z krátkých prodejů	3 086	0	0	0	0
Vklady, úvěry a ostatní finanční závazky k obchodování	<b>0</b>	<b>0</b>	<b>0</b>	<b>0</b>	<b>0</b>
Vklady, úvěry a ostatní fin.závazky k obch. vůči úvěr.inst.	0	0	0	0	0
Vklady, úvěry a ost.fin.závaz.k obch.vůči j.os.než úvěr.inst	0	0	0	0	0
Ostatní finanční závazky k obchodování sektorově nečleněné	0	0	0	0	0
Emitované dluhové CP určené k odkupu v krátkém období	0	0	0	0	0
Finanční závazky v reálné hodnotě vykázané do zisku/ztráty	<b>0</b>	<b>0</b>	<b>0</b>	<b>0</b>	<b>0</b>
Vklady,úvěry a ostatní finanční závazky v RH vykázané do Z/Z	<b>0</b>	<b>0</b>	<b>0</b>	<b>0</b>	<b>0</b>
Vklady,úvěry a ost.fin.závaz.v RH vyk.do Z/Z vůči úvěr.inst.	0	0	0	0	0
Vklady a ost.fin.záv.v RH vyk.do Z/Z vůči j.os.než úvěr.inst	0	0	0	0	0
Ostatní fin.závazky v RH hodnotě vykáz.do Z/Z sektor.nečlen.	0	0	0	0	0
Emitované dluhové CP v RH vykázané do zisku nebo ztráty	0	0	0	0	0
Podřízené závazky v RH vykázané do zisku nebo ztráty	0	0	0	0	0
Finanční závazky v naběhlé hodnotě	<b>32 606 437</b>	<b>32 982 908</b>	<b>32 633 629</b>	<b>35 117 960</b>	<b>36 162 774</b>
Vklady, úvěry a ostatní finanční závazky v naběhlé hodnotě	<b>30 806 174</b>	<b>31 176 335</b>	<b>30 797 769</b>	<b>32 400 997</b>	<b>33 429 805</b>
Vklady a ost.fin.závazky v naběhlé hodnotě vůči úvěr.inst.	1 908 331	2 854 902	2 302 594	2 303 117	1 730 430
Vklady a ost.fin.záv.v naběhlé hodn.vůči j.os.než úvěr.inst.	28 597 948	28 164 456	28 278 104	29 761 950	30 920 247
Ostatní finanční závazky v naběhlé hodnotě sektor.nečleněné	299 896	156 978	217 071	335 930	779 128
Emitované dluhové cenné papíry v naběhlé hodnotě	1 183 720	1 172 597	1 165 782	2 057 727	2 129 324
Podřízené závazky v naběhlé hodnotě	616 543	633 975	670 078	659 235	603 644
Finanční závazky spojené s převáděnými aktivy	0	0	0	0	0
Zajišťovací deriváty se zápornou reálnou hodnotou	<b>0</b>	<b>0</b>	<b>0</b>	<b>0</b>	<b>0</b>
Zajišť. deriváty se zápornou RH - zajištění reálné hodnoty	0	0	0	0	0
Zajišť. deriváty se zápornou RH - zajištění peněžních toků	0	0	0	0	0
Zajišť.deriváty s záp.RH- zaj.čistých investic do zahr.jedn.	0	0	0	0	0
Zajišť.deriváty se zápornou RH-zajištění úrok.rizika - RH	0	0	0	0	0
Zajišť.deriváty s záp.RH-zajištění úrok.rizika-peněžní toky	0	0	0	0	0
Záporné změny reál. hodnoty portfolia zajišťovaných nástrojů	0	0	0	0	0
Rezervy	<b>863</b>	<b>1 978</b>	<b>3 544</b>	<b>5 980</b>	<b>0</b>
Rezervy na restrukturalizace	0	0	0	0	0
Rezervy na daně a soudní spory	0	0	0	0	0
Rezervy na důchody a podobné závazky	0	0	0	0	0
Rezervy na podrozvahové položky	0	0	0	0	0
Rezervy na nevýhodné smlouvy	0	0	0	0	0
Ostatní rezervy	863	1 978	3 544	5 980	0
Daňové závazky	<b>8 186</b>	<b>7 947</b>	<b>8 947</b>	<b>8 045</b>	<b>6 881</b>
Závazky ze splatné daně	0	0	902	0	0
Závazky z odložené daně	8 186	7 947	8 045	8 045	6 881
Ostatní závazky	138 911	213 630	432 928	35 154	156 483
Základní kapitál družstev splatný na požádání	0	0	0	0	0
Závazky spojené s vyřazovanými skupinami určenými k prodeji	0	0	0	0	0
Vlastní kapitál celkem	<b>3 460 775</b>	<b>3 321 452</b>	<b>3 134 381</b>	<b>3 041 904</b>	<b>3 166 931</b>
Základní kapitál	<b>1 838 127</b>	<b>1 838 127</b>	<b>1 838 127</b>	<b>1 838 127</b>	<b>1 838 127</b>
Splacený základní kapitál	1 838 127	1 838 127	1 838 127	1 838 127	1 838 127
Nesplacený základní kapitál	0	0	0	0	0

pokračování >



&gt; pokračování

v tis. Kč	30.9.2009	30.6.2009	31.3.2009	31.12.2008	30.9.2008
Emisní ážio	0	0	0	0	0
Další vlastní kapitál	0	0	0	0	0
Kapitálová složka finančních nástrojů	0	0	0	0	0
Ostatní kapitálové nástroje	0	0	0	0	0
Fondy z přecenění a ostatní oceňovací rozdíly	0	0	0	0	0
Oceňovací rozdíly z hmotného majetku	0	0	0	0	0
Oceňovací rozdíly z nehmotného majetku	0	0	0	0	0
Zajištění čistých investic do zahraničních jednotek	0	0	0	0	0
Zajištění peněžních toků	0	0	0	0	0
Oceňovací rozdíly z realizovatelných finančních aktiv	0	0	0	0	0
Oceň. rozdíly z neoběž. aktiv a ukončov. čin. určených k prodeji	0	0	0	0	0
Ostatní oceňovací rozdíly	0	0	0	0	0
Rezervní fondy	1 209 189	1 208 717	967 496	967 496	967 496
Nerozdělený zisk (neuhrazená ztráta) z předchozích období	1 766	1 669	241 719	7 402	7 402
Vlastní akcie	0	0	0	0	0
Zisk (ztráta) za běžné účetní období	411 693	272 939	87 039	228 880	353 907

**PODROZVAHA AKTIVA**

v tis. Kč	30.9.2009	30.6.2009	31.3.2009	31.12.2008	30.9.2008
Úhrn poskytnutých příslibů, záruk aj. podrozvah. pohledávek	<b>21 904 839</b>	<b>20 773 992</b>	<b>20 327 969</b>	<b>23 959 289</b>	<b>26 922 399</b>
Poskytnuté přísliby a záruky	<b>2 602 507</b>	<b>2 267 930</b>	<b>2 278 505</b>	<b>2 480 746</b>	<b>2 894 586</b>
Poskytnuté přísliby	1 528 492	1 321 699	1 258 242	1 334 289	1 571 132
Poskytnuté záruky a ručení	<b>1 074 015</b>	<b>946 231</b>	<b>1 020 263</b>	<b>1 146 457</b>	<b>1 323 454</b>
Poskytnuté záruky z úvěrových derivátů	0	0	0	0	0
Poskytnuté záruky ostatní	1 074 015	946 231	1 020 263	1 146 457	1 323 454
Poskytnuté záruky ze směnek	0	0	0	0	0
Poskytnuté záruky z akreditivů	0	0	0	0	0
Poskytnuté zástavy	45 439	48 455	54 401	0	0
Pohledávky ze spotových operací	1 028 555	724 975	1 105 804	0	1 193 134
Pohledávky z pevných termínových operací	17 772 656	17 279 037	16 437 396	21 001 823	22 351 531
Pohledávky z opcí	25 416	23 330	21 597	46 455	52 882
Odepsané pohledávky	430 266	430 266	430 266	430 266	430 266
Hodnoty předané k obhospodařování	0	0	0	0	0
Hodnoty předané do úschovy, správy a k uložení	0	0	0	0	0

**PODROZVAHA PASIVA**

v tis. Kč	30.9.2009	30.6.2009	31.3.2009	31.12.2008	30.9.2008
Úhrn přijatých příslibů, záruk aj. podrozvahových závazků	<b>55 841 669</b>	<b>49 204 210</b>	<b>49 676 074</b>	<b>56 381 569</b>	<b>68 917 880</b>
Přijaté přísliby a záruky	<b>157 861</b>	<b>59 595</b>	<b>196 393</b>	<b>4 680 779</b>	<b>11 580 231</b>
Přijaté přísliby	0	0	0	0	101 753
Přijaté záruky a ručení	<b>137 285</b>	<b>30 248</b>	<b>145 916</b>	<b>157 461</b>	<b>324 136</b>
Přijaté záruky z úvěrových derivátů	0	0	0	0	0
Přijaté záruky ostatní	137 285	30 248	145 916	157 461	324 136
Přijaté záruky ze směnek	20 575	29 346	50 477	4 523 318	11 154 343
Přijaté záruky z akreditivů	0	0	0	0	0
Přijaté zástavy	26 682 867	21 672 100	22 178 988	19 783 570	23 516 957
Závazky ze spotových operací	1 029 516	727 774	1 111 138	0	1 327 373
Závazky z pevných termínových operací	17 671 577	16 963 468	16 388 126	21 229 550	22 367 351
Závazky z opcí	25 416	23 330	21 597	46 455	52 882
Hodnoty převzaté k obhospodařování	2 360 068	2 244 730	2 176 950	2 153 668	1 891 093
Hodnoty převzaté do úschovy, správy a k uložení	7 914 364	7 513 214	7 602 883	8 487 548	8 181 994

**5.9. VÝKAZ ZISKŮ A ZTRÁT K 30.9.2009**

v tis. Kč	30.9.2009	30.6.2009	31.3.2009	31.12.2008	30.9.2008
Zisk z finanční a provozní činnosti	<b>749 803</b>	<b>435 958</b>	<b>203 841</b>	<b>952 531</b>	<b>736 182</b>
Úrokové výnosy	<b>1 479 793</b>	<b>976 087</b>	<b>501 896</b>	<b>2 332 681</b>	<b>1 728 723</b>
Úroky z pohledávek vůči centrálním bankám	49 758	30 993	15 176	156 282	135 447
Úroky z finančních aktiv k obchodování	16 725	12 418	6 835	28 000	21 086
Úroky z finančních aktiv v reálné hodnotě vykázaných do Z/Z	3 014	463	0	111	111
Úroky z realizovatelných finančních aktiv	1 346	406	0	0	0
Úroky z úvěrů a jiných pohledávek	1 408 488	931 735	479 854	2 147 048	1 571 788
Úroky z finančních investic držených do splatnosti	0	0	0	0	0
Zisk ze zajišťovacích úrokových derivátů	0	0	0	0	0
Úroky z ostatních aktiv	463	72	31	1 240	291
Úrokové náklady	<b>-784 909</b>	<b>-548 866</b>	<b>-295 989</b>	<b>-1 404 551</b>	<b>-1 046 460</b>
Úroky na vklady, úvěry a ost.fin.závazky vůči centr.bankám	0	0	0	-105	0
Úroky na finanční závazky k obchodování	0	0	0	0	0
Úroky na finanční závazky v reálné hodnotě vykázané do Z/Z	0	0	0	0	0
Úroky na finanční závazky v naběhlé hodnotě	-784 909	-548 866	-295 989	-1 404 446	-1 046 460
Ztráta ze zajišťovacích úrokových derivátů	0	0	0	0	0
Úroky na ostatní závazky	0	0	0	0	0
Náklady na základní kapitál splatný na požádání	0	0	0	0	0
Výnosy z dividend	<b>0</b>	<b>0</b>	<b>0</b>	<b>0</b>	<b>0</b>
Výnosy z dividend z finančních aktiv k obchodování	0	0	0	0	0
Výnosy z dividend z finan.aktiv v RH vykázaných do Z/Z	0	0	0	0	0
Výnosy z dividend z realizovatelných finančních aktiv	0	0	0	0	0
Výnosy z dividend od přidružených a ovládaných osob	0	0	0	0	0
Výnosy z poplatků a provizí	<b>73 049</b>	<b>54 735</b>	<b>26 518</b>	<b>89 634</b>	<b>57 840</b>
Poplatky a provize z operací s finan.nástroji pro zákazníky	<b>31 971</b>	<b>21 511</b>	<b>12 626</b>	<b>53 728</b>	<b>37 561</b>
Poplatky a provize z obstarání emisí	0	0	0	0	0
Poplatky a provize z obstarání finančních nástrojů	31 971	21 511	12 626	53 728	37 561
Poplatky a provize za poradenskou činnost	0	0	0	0	0
Poplatky a provize z clearingů a vypořádání	0	0	0	0	0
Poplatky a provize za obhospodařování hodnot	10 917	5 899	0	6 980	1 367
Poplatky a provize za správu, úschovu a uložení hodnot	1 047	663	155	1 508	692
Poplatky a provize z příslibů a záruk	13 409	12 031	4 764	11 172	6 840
Poplatky a provize z platebního styku	4 839	3 464	1 702	9 509	6 728
Poplatky a provize ze strukturovaného financování	0	0	0	0	0
Poplatky a provize ze sekuritizace	0	0	0	0	0
Poplatky a provize z ostatních služeb	10 866	11 167	7 271	6 738	4 652
Náklady na poplatky a provize	<b>-42 033</b>	<b>-28 295</b>	<b>-11 175</b>	<b>-57 737</b>	<b>-37 227</b>
Poplatky a provize na operace s finančními nástroji	-2 090	-1 332	-597	-3 494	-2 444
Poplatky a provize na obhospodařování hodnot	0	0	0	0	0
Poplatky a provize na správu, úschovu a uložení hodnot	-1 263	-700	-120	-1 581	-933
Poplatky a provize na clearing a vypořádání	0	0	0	0	0
Poplatky a provize na sekuritizaci	0	0	0	0	0
Poplatky a provize na ostatní služby	-38 680	-26 263	-10 457	-52 661	-33 850
Realizované Z/Z z finan.aktiv a závazků nevykáz. v RH do Z/Z	<b>0</b>	<b>0</b>	<b>0</b>	<b>8 549</b>	<b>8 549</b>
Zisk (ztráta) z realizovatelných finančních aktiv	0	0	0	0	0
Zisk (ztráta) z úvěrů a jiných pohledávek	0	0	0	8 549	8 549
Zisk (ztráta) z finančních investic držených do splatnosti	0	0	0	0	0
Zisk (ztráta) z finančních závazků v naběhlé hodnotě	0	0	0	0	0
Zisk (ztráta) z ostatních závazků	0	0	0	0	0
Zisk (ztráta) z finančních aktiv a závazků k obchodování	<b>972 497</b>	<b>620 532</b>	<b>8 954</b>	<b>-1 122 627</b>	<b>57 799</b>

pokračování &gt;

# INFORMACE O HOSPODAŘENÍ BANKY A O ŘÍZENÍ RIZIK

# 5

> pokračování

v tis. Kč	30.9.2009	30.6.2009	31.3.2009	31.12.2008	30.9.2008
Zisk (ztráta) z kapitálových nástrojů a akciových derivátů	27	1	-0	2	79
Zisk (ztráta) z úrokových nástrojů (včetně úrok. derivátů)	2 048	-6 287	-11 559	2 088	7 292
Zisk (ztráta) z měnových nástrojů (včetně měn. derivátů)	970 422	626 818	20 513	-1 124 717	50 428
Zisk (ztráta) z úvěrových nástrojů (včetně úvěr. derivátů)	0	0	0	0	0
Zisk (ztráta) z komodit a komoditních derivátů	-0	-0	-0	0	0
Zisk (ztráta) z ostatních nástrojů včetně hybridních	0	0	0	0	0
Zisk (ztráta) z finan. aktiv a závazků v RH vykázané do Z/Z	0	0	0	191	0
Zisk (ztráta) ze zajišťovacího účetnictví	206	82	31	0	484
Kurzové rozdíly	-925 372	-605 897	-20 505	1 139 587	-18 027
Zisk (ztráta) z odúčtování aktiv j. než držených k prodeji	284	241	100	1 498	1 077
Ostatní provozní výnosy	21 920	15 792	6 110	35 072	26 667
Ostatní provozní náklady	-45 631	-48 452	-12 100	-69 766	-43 243
Správní náklady	<b>-269 347</b>	<b>-179 367</b>	<b>-94 653</b>	<b>-423 584</b>	<b>-272 359</b>
Náklady na zaměstnance	<b>-161 157</b>	<b>-111 366</b>	<b>-62 806</b>	<b>-214 185</b>	<b>-153 625</b>
Mzdy a platy	-122 893	-85 458	-49 191	-159 362	-112 923
Sociální a zdravotní pojištění	-35 532	-24 310	-12 734	-48 736	-36 075
Penzijní a podobné výdaje	0	0	0	0	0
Náklady na dočasné zaměstnance	0	0	0	0	0
Odměny - vlastní kapitálové nástroje	0	0	0	0	0
Ostatní náklady na zaměstnance	-2 731	-1 598	-882	-6 087	-4 627
Ostatní správní náklady	<b>-108 190</b>	<b>-68 001</b>	<b>-31 847</b>	<b>-209 400</b>	<b>-118 734</b>
Náklady na reklamu	-11 661	-337	-272	-1 878	-1 300
Náklady na poradenství	-18 365	-15 592	-2 527	-67 180	-32 048
Náklady na informační technologie	-11 816	-8 103	-4 102	-18 188	-13 228
Náklady na outsourcing	-3	-2	-1	-5	-3
Nájemné	-18 413	-13 294	-7 082	-22 563	-16 596
Jiné správní náklady	-47 932	-30 673	-17 863	-99 587	-55 559
Odpisy	<b>-38 953</b>	<b>-25 886</b>	<b>-13 098</b>	<b>-44 351</b>	<b>-31 257</b>
Odpisy pozemků, budov a zařízení	-17 396	-11 332	-5 780	-23 196	-17 197
Odpisy investic do nemovitostí	0	0	0	0	0
Odpisy nehmotného majetku	-21 557	-14 554	-7 318	-21 155	-14 060
Tvorba rezerv	0	3 956	2 488	-5 684	0
Ztráty ze znehodnocení	<b>95 589</b>	<b>120 126</b>	<b>9 382</b>	<b>-174 577</b>	<b>12 776</b>
Ztráty ze znehodnocení finan.aktiv nevykázaných v RH do Z/Z	<b>95 589</b>	<b>120 126</b>	<b>9 382</b>	<b>-174 577</b>	<b>12 776</b>
Ztráty ze znehodnocení finančních aktiv v pořizovací ceně	0	0	0	0	0
Ztráty ze znehodnocení realizovatelných finančních aktiv	0	0	0	0	0
Ztráty ze znehodnocení úvěrů a jiných pohledávek	95 589	120 126	9 382	-174 577	12 776
Ztráty ze znehodnocení finan.investic držených do splatnosti	0	0	0	0	0
Ztráty ze znehodnocení nefinančních aktiv	<b>0</b>	<b>0</b>	<b>0</b>	<b>0</b>	<b>0</b>
Ztráty ze znehodnocení pozemků, budov a zařízení	0	0	0	0	0
Ztráty ze znehodnocení z investic do nemovitostí	0	0	0	0	0
Ztráty ze znehodnocení goodwillu	0	0	0	0	0
Ztráty ze znehodnocení nehmotného majetku	0	0	0	0	0
Ztráty ze znehodnocení účastí v přídr.a ovlád.os a sp.podn.	0	0	0	0	0
Ztráty ze znehodnocení ostatních nefinančních aktiv	0	0	0	0	0
Negativní goodwill bezprostředně zahrnutý do výkazu Z/Z	0	0	0	0	0
Podíl na Z/Z přídr. a ovládaných osob a společných podniků	0	0	0	0	0
Zisk nebo ztráta z neoběžných aktiv a vyřazovaných skupin	0	0	0	0	0
Zisk nebo ztráta z pokračujících činností před zdaněním	<b>537 092</b>	<b>354 787</b>	<b>107 960</b>	<b>304 336</b>	<b>445 342</b>
Náklady na daň z příjmů	-125 399	-81 848	-20 921	-75 456	-91 436
Zisk nebo ztráta z pokračujících činností po zdanění	<b>411 693</b>	<b>272 939</b>	<b>87 039</b>	<b>228 880</b>	<b>353 907</b>
Zisk nebo ztráta z ukončované činnosti po zdanění	0	0	0	0	0
Zisk nebo ztráta po zdanění	<b>411 693</b>	<b>272 939</b>	<b>87 039</b>	<b>228 880</b>	<b>353 907</b>

**5.10 FINANČNÍ AKTIVA PODLE ZNEHODNOCENÍ, SEKTORŮ A OCENĚNÍ**

v tis. Kč							<b>30.9.2009</b>
		Hodnota před znehodnocením	Opravné položky	Kumulovaná ztráta z ocenění reálnou hodnotou		Účetní hodnota (netto)	
	Finanční aktiva oceňovaná naběhlou hodnotou nebo pořizovací cenou	Finanční aktiva oceňovaná reálnou hodnotou	Finanční aktiva oceňovaná naběhlou hodnotou nebo pořizovací cenou	Finanční aktiva oceňovaná reálnou hodnotou	Finanční aktiva oceňovaná naběhlou hodnotou nebo pořizovací cenou	Finanční aktiva oceňovaná reálnou hodnotou	
<b>3</b>	Pohledávky bez znehodnocení	<b>34 611 481</b>	<b>0</b>	<b>0</b>	<b>34 611 481</b>	<b>0</b>	
<b>9</b>	Pohledávky se znehodnocením	<b>949 541</b>	<b>0</b>	<b>488 216</b>	<b>461 324</b>	<b>0</b>	

V tis. Kč							<b>30.6.2009</b>
		Hodnota před znehodnocením	Opravné položky	Kumulovaná ztráta z ocenění reálnou hodnotou		Účetní hodnota (netto)	
	Finanční aktiva oceňovaná naběhlou hodnotou nebo pořizovací cenou	Finanční aktiva oceňovaná reálnou hodnotou	Finanční aktiva oceňovaná naběhlou hodnotou nebo pořizovací cenou	Finanční aktiva oceňovaná reálnou hodnotou	Finanční aktiva oceňovaná naběhlou hodnotou nebo pořizovací cenou	Finanční aktiva oceňovaná reálnou hodnotou	
<b>3</b>	Pohledávky bez znehodnocení	<b>33 371 357</b>	<b>0</b>	<b>0</b>	<b>33 371 357</b>	<b>0</b>	
<b>9</b>	Pohledávky se znehodnocením	<b>1 761 241</b>	<b>0</b>	<b>493 218</b>	<b>1 268 023</b>	<b>0</b>	

v tis. Kč							<b>31.3.2009</b>
		Hodnota před znehodnocením	Opravné položky	Kumulovaná ztráta z ocenění reálnou hodnotou		Účetní hodnota (netto)	
	Finanční aktiva oceňovaná naběhlou hodnotou nebo pořizovací cenou	Finanční aktiva oceňovaná reálnou hodnotou	Finanční aktiva oceňovaná naběhlou hodnotou nebo pořizovací cenou	Finanční aktiva oceňovaná reálnou hodnotou	Finanční aktiva oceňovaná naběhlou hodnotou nebo pořizovací cenou	Finanční aktiva oceňovaná reálnou hodnotou	
<b>3</b>	Pohledávky bez znehodnocení	<b>32 304 153</b>	<b>0</b>	<b>0</b>	<b>32 304 153</b>	<b>0</b>	
<b>9</b>	Pohledávky se znehodnocením	<b>3 257 308</b>	<b>0</b>	<b>670 499</b>	<b>2 608 150</b>	<b>0</b>	

V tis. Kč							<b>31.12.2008</b>
		Hodnota před znehodnocením	Opravné položky	Kumulovaná ztráta z ocenění reálnou hodnotou		Účetní hodnota (netto)	
	Finanční aktiva oceňovaná naběhlou hodnotou nebo pořizovací cenou	Finanční aktiva oceňovaná reálnou hodnotou	Finanční aktiva oceňovaná naběhlou hodnotou nebo pořizovací cenou	Finanční aktiva oceňovaná reálnou hodnotou	Finanční aktiva oceňovaná naběhlou hodnotou nebo pořizovací cenou	Finanční aktiva oceňovaná reálnou hodnotou	
<b>3</b>	Pohledávky bez znehodnocení	<b>34 308 823</b>	<b>0</b>	<b>0</b>	<b>34 308 823</b>	<b>0</b>	
<b>9</b>	Pohledávky se znehodnocením	<b>3 627 753</b>	<b>0</b>	<b>674 900</b>	<b>2 952 853</b>	<b>0</b>	

V tis. Kč							<b>30.9.2008</b>
		Hodnota před znehodnocením	Opravné položky	Kumulovaná ztráta z ocenění reálnou hodnotou		Účetní hodnota (netto)	
	Finanční aktiva oceňovaná naběhlou hodnotou nebo pořizovací cenou	Finanční aktiva oceňovaná reálnou hodnotou	Finanční aktiva oceňovaná naběhlou hodnotou nebo pořizovací cenou	Finanční aktiva oceňovaná reálnou hodnotou	Finanční aktiva oceňovaná naběhlou hodnotou nebo pořizovací cenou	Finanční aktiva oceňovaná reálnou hodnotou	
<b>3</b>	Pohledávky bez znehodnocení	<b>36 990 816</b>	<b>0</b>	<b>0</b>	<b>36 990 816</b>	<b>0</b>	
<b>9</b>	Pohledávky se znehodnocením	<b>1 804 487</b>	<b>0</b>	<b>507 673</b>	<b>1 296 815</b>	<b>0</b>	

## 5.11 DERIVÁTY

### DERIVÁTY K OBCHODOVÁNÍ – AKTIVA

v tis. Kč	30.9.2009	30.6.2009	31.3.2009	31.12.2008	30.9.2008
reálná hodnota	108 111	349 159	235 542	234 656	128 570
jmenovitá hodnota	17 798 072	17 302 367	16 458 994	21 048 278	22 404 413

### DERIVÁTY K OBCHODOVÁNÍ – PASIVA

v tis. Kč	30.9.2009	30.6.2009	31.3.2009	31.12.2008	30.9.2008
reálná hodnota	16 131	41 927	196 718	459 970	137 763
jmenovitá hodnota	17 696 993	16 986 798	16 409 723	21 276 004	22 420 233

### DERIVÁTY ZAJIŠŤOVACÍ – AKTIVA

v tis. Kč	30.9.2009	30.6.2009	31.3.2009	31.12.2008	30.9.2008
reálná hodnota	0	0	0	0	0
jmenovitá hodnota	0	0	0	0	0

### DERIVÁTY ZAJIŠŤOVACÍ – PASIVA

v tis. Kč	30.9.2009	30.6.2009	31.3.2009	31.12.2008	30.9.2008
reálná hodnota	0	0	0	0	0
jmenovitá hodnota	0	0	0	0	0

## 5.12 POMĚROVÉ A DALŠÍ UKAZATELE

### 1. ÚDAJE O KAPITÁLU

v tis. Kč	30.9.2009	30.6.2009	31.3.2009	31.12.2008	30.9.2008
a) Souhrnná výše původního kapitálu (Tier 1)	2 978 623	2 977 338	2 971 051	2 723 152	2 722 111
b) Souhrnná výše dodatkového kapitálu (Tier 2)	609 370	626 926	663 007	652 109	597 263
c) Souhrnná výše kapitálu na krytí tržního rizika (Tier 3)	-	-	-	-	-
d) Souhrnná výše odčitatelných položek	-	-	-	-	-
e) Souhrnná výše kapitálu po zohlednění odčitatelných položek	3 587 994	3 604 264	3 634 058	3 375 262	3 319 374

### 2. POMĚROVÉ UKAZATELE

v tis. Kč	30.9.2009	30.6.2009	31.3.2009	31.12.2008	30.9.2008
a) Kapitálová přiměřenost	12,02%	11,31%	11,29%	10,12%	10,23%
b) Rentabilita průměrných aktiv (ROAA)	1,48%	1,47%	0,93%	0,60%	1,24%
c) Rentabilita průměrného vlastního kapitálu (ROAE)	18,85%	18,89%	12,23%	8,52%	17,63%
d) Aktiva na jednoho zaměstnance (tis.)	141 541	144 544	139 502	144 827	149 550
e) Správní náklady na jednoho zaměstnance (tis.)	1 403	1 417	1 450	1 586	1 370
f) Čistý zisk na jednoho zaměstnance (tis.)	2 144	2 158	1 334	857	1 781

**3. KAPITÁL A KAPITÁLOVÁ PŘÍMĚŘENOST**

v tis. Kč	30.9.2009	30.6.2009	31.3.2009	31.12.2008	30.9.2008
Kapitálové požadavky celkem	2 388 285	2 549 871	2 574 561	2 667 467	2 594 618
Kap. pož. k úvěrovému riziku celkem	2 236 155	2 396 337	2 422 806	2 522 460	2 454 172
Kap. pož. k úvěr. riziku při STA celkem	2 236 155	2 396 337	2 422 806	2 522 460	2 454 172
Kap. pož. k úvěr. riziku při STA k expozicím celkem	2 236 155	2 396 337	2 422 806	2 522 460	2 454 172
Kap. pož. při STA k expoz. vůči centr. vládám a bankám	0	0	0	0	0
Kap. pož. při STA k expoz. vůči reg. vládám a míst. orgánům					
Kap. pož. při STA k expoz. vůči org. veřejného sektoru a ost.					
Kap. pož. při STA k expoz. vůči mezinárodním rozvoj. bankám					
Kap. pož. při STA k expoz. vůči mezinárodním organizacím					
Kap. pož. při STA k expoz. vůči institucím	29 563	46 949	43 329	47 296	117 131
Kap. pož. při STA k podnikovým expoz.	1 396 964	1 588 852	1 625 128	1 809 218	1 706 504
Kap. pož. při STA k retailovým expoz.	0	0	0	0	0
Kap. pož. při STA k expoz. zajištěným nemovitostmi	773 118	725 715	716 493	634 255	597 231
Kap. pož. při STA k expoz. po splatnosti	2 762	4 289	3 801	70	1 653
Kap. pož. při STA k regulatorně vysoce rizikovým expoz.					
Kap. pož. při STA k expoz. v krytých dluhopisech					
Kap. pož. při STA ke krátkod. expoz. vůči inst. a podn. expoz.	0	0	0	0	0
Kap. pož. při STA k expoz. vůči fondům kolekt. investování					
Kap. pož. při STA k ostatním expoz.	33 747	30 531	34 055	31 621	31 653
Kap. pož. k úvěr. riziku při STA v IRB k expozicím celkem	0	0	0	0	0
Kap. pož. při STA v IRB k expoz. vůči centr. vládám a bankám	0	0	0	0	0
Kap. pož. při STA v IRB k expoz. vůči institucím	0	0	0	0	0
Kap. pož. při STA v IRB k podnikovým expoz.	0	0	0	0	0
Kap. pož. při STA v IRB k retailovým expoz.	0	0	0	0	0
Kap. pož. při STA v IRB k akciovým expoz.	0	0	0	0	0
Kap. pož. při STA v IRB k ostatním expoz.					
Kap. pož. k úvěr. riziku při STA k sekuritizovaným expozicím					
Kap. pož. k úvěr. riziku při IRB celkem	0	0	0	0	0
Kap. pož. k úvěr. riziku při IRB k vybr. expozicím celkem	0	0	0	0	0
Kap. pož. při IRB k expoz. vůči centr. vládám a bankám	0	0	0	0	0
Kap. pož. při IRB k expoz. vůči institucím	0	0	0	0	0
Kap. pož. při IRB k podnikovým expoz.	0	0	0	0	0
Kap. pož. při IRB k retailovým expoz.	0	0	0	0	0
Kap. pož. k úvěr. riziku při IRB k akciovým expozicím	0	0	0	0	0
Kap. pož. k úvěr. riziku při IRB k sekuritizovaným expozicím					
Kap. pož. k úvěr. riziku při IRB k ostatním expozicím					
Kap. pož. k vypořádacímu riziku					
Kap. pož. k pozičnímu, měnovému a komoditnímu riziku celkem	28 438	29 841	47 591	40 842	36 281
Kap. pož. k trž. riziku při stand. přístupu (STA) celkem	28 438	29 841	47 591	40 842	36 281
Kap. pož. při STA k úrokovému riziku	21 096	18 538	34 680	23 800	25 182
Kap. pož. při STA k akciovému riziku	1 246	927	844	827	899
Kap. pož. při STA k měnovému riziku	5 947	10 272	12 012	15 348	6 332
Kap. pož. při STA ke komoditnímu riziku	148	104	56	867	3 867
Kap. pož. k trž. riziku při přístupu založ. na vl. modelech					
Kap. pož. k operačnímu riziku celkem	123 693	123 693	104 164	104 164	104 164
Kap. pož. k oper. riziku při BIA	123 693	123 693	104 164	104 164	104 164
Kap. pož. k oper. riziku při TSA					
Kap. pož. k oper. riziku při ASA					
Kap. pož. k oper. riziku při AMA	0	0	0	0	0
Kap. pož. k riziku angažovanosti obch. portfolia					
Kap. pož. k ostatním nástrojům obch. portfolia					
Přechodný kap. pož. - dorovnání k Basel 1					

**5.13 SOUHRNNÁ INFORMACE**

**Souhrnná informace o přístupu povinné osoby k posuzování dostatečnosti vnitřně stanoveného kapitálu vzhledem k jejím současným a budoucím činnostem (vnitřně stanovená a udržovaná kapitálová přiměřenost):**

Základním cílem je zabezpečení dostatečné obezřetnosti při podnikání v rámci banky, tj. zajištění, aby ztráty případně vzniklé při podstupování rizika nesli majitelé, nikoli věřitelé.

Pro naplnění tohoto cíle banka kvalitně a obezřetně řídí rizika, kterým je vystavena, přičemž rizika která identifikovala jako významná pokrývá interním kapitálem (tj. významná rizika jsou měřena a sledována a stanovovány na ně interní kapitálové požadavky).

Jako odraz rizikového apetitu si banka celku stanovuje představenstvo banky cíle, kterých má být ve stanoveném časovém horizontu u interní kapitálové přiměřenosti dosaženo (tj. v jakém poměru by rizika měla být pokryta interním kapitálem), jakož i limity, pod které by interní kapitálová přiměřenost neměla poklesnout.

Banka používá pro:

- a) stanovení a průběžné posuzování vnitřně stanovené kapitálové potřeby a
  - b) plánování a průběžné udržování vnitřně stanovených kapitálových zdrojů
- kvantitativní i kvalitativní vstupy, přístupy a metody včetně vlastních expertních analýz, odhadů a scénářů přiměřené charakteru, rozsahu a složitosti činností probíhajících v rámci konsolidačního celku a s nimi spjatých rizik.

Banka využívá tyto základní přístupy k vnitřnímu procesu řízení kapitálové přiměřenosti:

- kvalitativní přístup,
- kvantitativní přístup bez přímého dopadu do kapitálu,
- kvantitativní přístup s přímým dopadem do kapitálu.

V rámci systému vnitřně stanoveného kapitálu jsou v bance nastavovány procesy a sestavovány a následně analyzovány scénáře tak, aby byly posouzeny a zohledněny:

- a) procesy plánování, přípravy a schvalování nových činností, produktů nebo systémů,
- b) veškeré další podstatné probíhající či očekávané změny a faktory v rizikovém profilu nebo ve vnějším prostředí,
- c) vlivy možných odchylek od očekávaného vývoje, včetně vlivů možných mimořádných okolností,
- d) výsledky stresového testování, a to včetně způsobů jejich promítnutí do plánování a zajišťování vnitřně stanovených kapitálových zdrojů.

Vnitřně stanovené kapitálové zdroje alokuje banka k podstupovaným významným rizikům, a to v hodnotě k nim vnitřně stanovené kapitálové potřeby.

Výroční zprávu J&T BANKY, a. s., za rok 2008 je možno získat v sídle J&T BANKY, a. s., Pobřežní 14, Praha 8, 186 00 nebo na internetové stránce J&T BANKY ([www.jtbank.cz](http://www.jtbank.cz)).



**Standard Chartered Bank New York**

New York, USA  
SWIFT: SCBL US 33  
Currency: USD

**ING Belgium SA/NV**

Brussels, Belgium  
SWIFT: BBRU BE BB  
Currency: EUR

**UBS AG**

Zurich, Switzerland  
SWIFT: UBSW CH ZH 80A  
Currency: CHF

**CALYON S.A., organizační složka**

Praha, Czech Republic  
SWIFT: CRLY CZ PP  
Currency: CZK, EUR, USD

**Československá obchodní banka, a. s.**

Praha, Czech Republic  
SWIFT: CEKO CZ PP  
Currency: CZK, EUR, USD

**ING Bank N. V.**

Praha, Czech Republic  
SWIFT: INGB CZ PP  
Currency: CZK, EUR, CHF, GBP, RUB, USD

**UniCredit Bank Slovakia, a. s.**

Bratislava, Slovak Republic  
SWIFT: UNCR SK BX  
Currency: EUR

**Poštová banka, a. s.**

Bratislava, Slovak Republic  
SWIFT: POBN SK BA  
Currency: EUR

**UniCredit Bank Czech Republic, a. s.**

Praha, Czech Republic  
SWIFT: BACX CZ PP  
Currency: CZK, EUR, USD

**J&T Bank (ZAO)**

Moscow, Russian Federation  
SWIFT: TRRY RU MM  
Currency: RUB

---

## KONTAKTY

---

**ČESKÁ REPUBLIKA**  
**Pobřežní 14**  
**186 00 Praha 8**

J&T BANKA, a. s.  
Tel.: +420 221 710 111  
Fax: +420 221 710 211  
[www.jtbank.cz](http://www.jtbank.cz)

**SLOVENSKÁ REPUBLIKA**  
**Lamačská cesta 3**  
**841 04 Bratislava**

J&T BANKA, a. s., pobočka zahraničnej banky  
Tel.: +421 2 5941 8111  
Fax: +421 2 5941 8115  
[www.jtfg.sk](http://www.jtfg.sk)