
Zveřejňované informace RKC k 31.3.2010

Část II.

J&T BANKA

Výsledky prezentované jako RKC J&T (Regulovaný konsolidační celek) publikovaný na webu www.jfg.com v rámci zveřejňovaných informací banky, není totožný s konsolidačním celkem J&T Finance Group, a.s., sestavovaným podle mezinárodních standardů finančního výkaznictví (IFRS). Proto tento výsledek nelze prezentovat jako výsledek celé skupiny J&T Finance Group.

Jde o konsolidační celek pouze vybraných společností sestavovaný podle metodiky ČNB. Zjednodušeně, do RKC jsou zahrnuty pouze společnosti přímo ovládané vlastníky J&T Banky, které jsou zároveň finančními institucemi.

OBSAH

1. REGULOVANÝ KONSOLIDAČNÍ CELEK	3
1.1. ÚDAJE O STRUKTUŘE KONSOLIDAČNÍHO CELKU	3
1.2. REGULOVANÝ KONSOLIDAČNÍ CELEK DLE ČNB	6
1.2.1. ROZVAHA	6
1.2.2. VÝKAZ ZISKŮ A ZTRÁT	11
1.2.3. FINANČNÍ AKTIVA PODLE ZNEHODNOCENÍ, SEKTORŮ A OCENĚNÍ	13
1.2.4. DERIVÁTY	14
1.2.5. POMĚROVÉ A DALŠÍ UKAZATELE	15
2. SOUHRNNÁ INFORMACE	16
KONTAKTY	17

1.1 ÚDAJE O STRUKTUŘE KONSOLIDAČNÍHO CELKU

A) informace o osobách, které jsou ve vztahu k bance ovládajícími osobami, popřípadě většinovým společníkem

VĚTŠINOVÝ SPOLEČNÍK

Obchodní firma: **J&T FINANCE, a. s.**
Právní firma: Akciová společnost
Sídlo: Pobřežní 297/14, Praha 8, 186 00, Česká republika
Přímý podíl na základním kapitálu: 100 %
Přímý podíl na hlasovacích právech banky: 100 %

OVLÁDAJÍCÍ OSOBY

Obchodní firma: **J&T FINANCE GROUP, a. s.**
Právní forma: Akciová společnost
Sídlo: Lamačská cesta 3, Bratislava, 841 04, Slovenská republika
Nepřímý podíl na základním kapitálu banky: 100 %
Nepřímý podíl na hlasovacích právech banky: 100 %

Obchodní firma: **TECHNO PLUS, a.s.**
Právní forma: Akciová společnost
Sídlo: Donnerova 15, Bratislava, 841 05, Slovenská republika
Nepřímý podíl na základním kapitálu banky: 100 %
Nepřímý podíl na hlasovacích právech banky: 100 %

Jméno a příjmení: **ING. JOZEF TKÁČ**
Nepřímý podíl na základním kapitálu banky: 50 %
Nepřímý podíl na hlasovacích právech banky: 50 %

Jméno a příjmení: **ING. IVAN JAKABOVIČ**
Nepřímý podíl na základním kapitálu: 50 %
Nepřímý podíl na hlasovacích právech banky: 50 %

DOPLŇUJÍCÍ INFORMACE

v tis. Kč	31.3.2010	31.12.2009	30.9.2009	30.6.2009	31.3.2009
souhrnná výše pohledávek banky vůči těmto osobám	2 054	3 322	810	526	978
souhrnná výše závazků banky vůči těmto osobám	13 723	34 310	22 942	19 758	34 340
souhrnná výše vydaných záruk vůči těmto osobám	1 399	1 456	1 384	1 424	1 506
souhrnná výše přijatých záruk vůči těmto osobám	25 445	26 465	25 165	25 890	0
souhrnná výše nevyčerpaných limitů_charge karty	7 584	6 988	10 333	10 934	21 217
souhrnná výše CP v aktivech banky [emitované těmito osobami]	-	-	-	0	0
souhrnná výše závazků z těchto CP	-	-	-	0	0

B) informace o osobách, které jsou ve vztahu k bance ovládanými osobami, popřípadě v nichž je banka většinovým společníkem

Obchodní firma: **Bea Development, a. s.**

Právní forma: Akciová společnost

Sídlo: Pobřežní 14, Praha 8, 186 00, Česká republika

Přímý podíl na základním kapitálu: 100 %

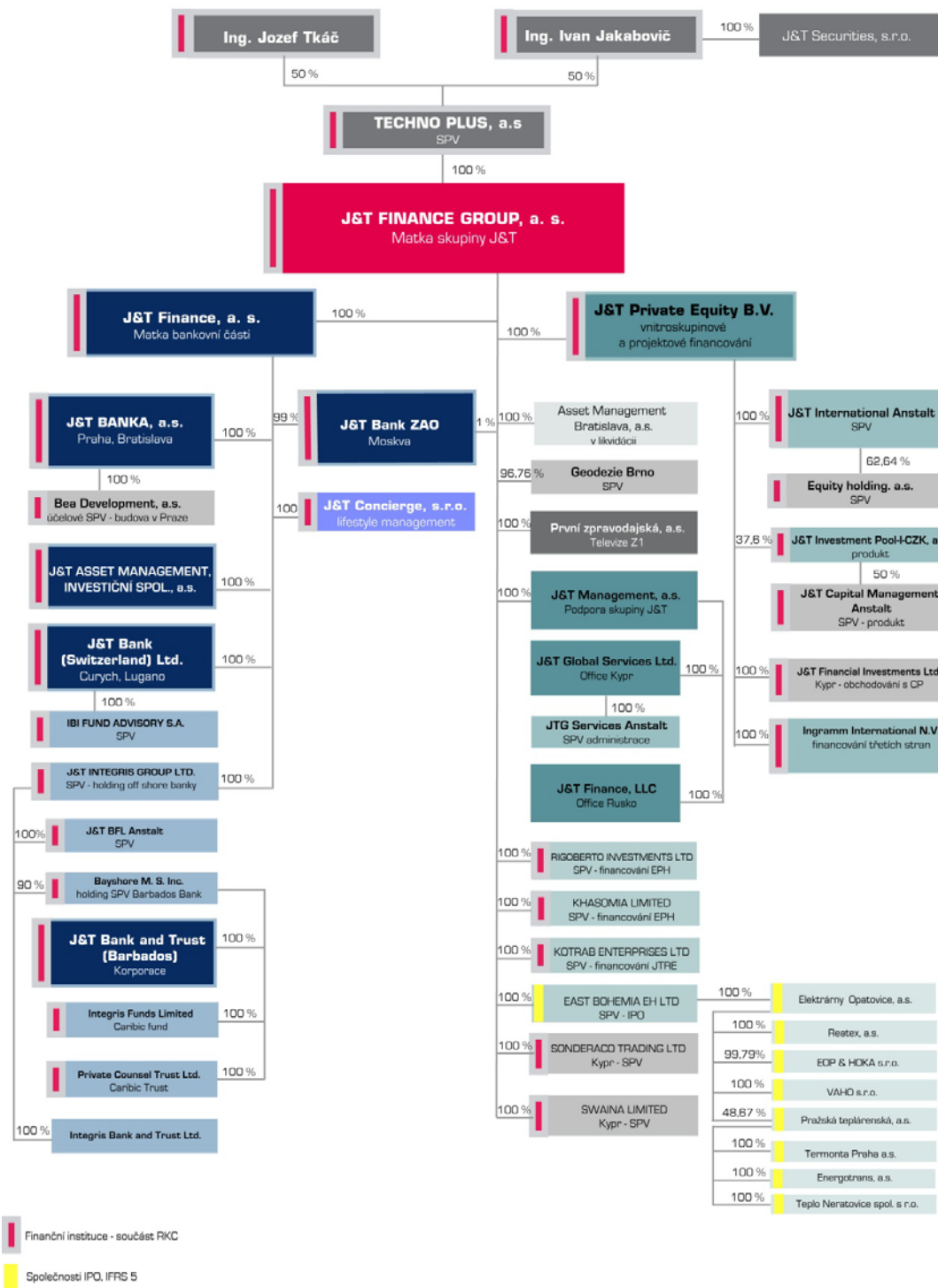
Přímý podíl na hlasovacích právech: 100 %

DOPLŇUJÍCÍ INFORMACE

v tis. Kč	31.3.2010	31.12.2009	30.9.2009	30.6.2009	31.3.2009
souhrnná výše pohledávek banky vůči těmto osobám	95 492	94 803	96 084	95 827	95 545
souhrnná výše závazků banky vůči těmto osobám	337	2 353	206	159	539
souhrnná výše vydaných záruk vůči těmto osobám	-	1 628	1 548	1 592	1 684
souhrnná výše přijatých záruk vůči těmto osobám	-	-	-	0	0
souhrnná výše CP v aktivech banky (emitované těmto osobami)	41 360	41 360	41 360	41 360	41 360
souhrnná výše závazků z těchto CP	-	-	-	0	0

C) grafické znázornění konsolidačního celku na němž ČNB vykonává dohled na konsolidovaném základě a jehož členem je povinná osoba, s vyznačením osob, které jsou zahrnuty do regulovaného konsolidačního celku.

STRUKTURA SKUPINY J&T PLATNÁ K 31.3.2010



Finanční instituce - součást RKC

Společnosti IPO, IFRS 5

1.2 REGULOVANÝ KONSOLIDAČNÍ CELEK DLE ČNB (RKC)

1.2.1 BILANCE AKTIV A PASIV K 31.3.2010

AKTIVA VYKAZUJÍCÍHO SUBJEKTU V ZÁKLADNÍM ČLENĚNÍ

Údaje kompenzované o položky a oprávky

	Údaj kompenzovaný o opravné položky a oprávky	Údaj kompenzovaný o opravné položky a oprávky	Údaj kompenzovaný o opravné položky a oprávky	Údaj kompenzovaný o opravné položky a oprávky	Údaj kompenzovaný o opravné položky a oprávky
	31.3.2010	31.12.2009	30.9.2009	30.6.2009	31.3.2009
Aktiva celkem	89 277 187	89 380 986	80 582 966	83 144 821	83 196 799
Pokladní hotovost a pohledávky vůči centrálním bankám	12 849 104	9 486 031	6 481 469	4 409 912	4 004 598
Pokladní hotovost	101 591	84 608	117 053	103 356	85 313
Pohledávky vůči centrálním bankám	12 747 514	9 401 423	6 364 417	4 306 556	3 919 284
Finanční aktiva k obchodování	3 023 323	2 794 608	3 457 779	2 705 445	2 263 927
Deriváty k obchodování s kladnou reálnou hodnotou	1 481 597	1 587 187	2 355 352	1 747 217	1 135 659
Kapitálové nástroje k obchodování	36 275	26 246	25 224	29 378	29 506
Dluhové cenné papíry k obchodování	1 505 452	1 181 175	1 077 202	928 851	1 098 762
Pohledávky k obchodování	0	0	0	0	0
Pohledávky k obchodování vůči úvěrovým institucím	0	0	0	0	0
Pohledávky k obchodování vůči j. osobám než úvěr. institucím	0	0	0	0	0
Ostatní pohledávky k obchod. sektorově nečleněné	0	0	0	0	0
Finanční aktiva v reálné hodnotě vykáz. do zisku nebo ztráty	2 425 678	2 487 691	171 828	333 051	186 814
Kapitálové nástroje v reálné hodnotě vykázané do Z/Z	1 638 791	1 689 109	171 828	176 648	186 814
Dluhové cenné papíry v reálné hodnotě vykázané do Z/Z	786 887	798 581	0	156 403	0
Pohledávky v reálné hodnotě vykázané do zisku nebo ztráty	0	0	0	0	0
Pohledávky v reálné hodnotě vykázané do Z/Z vůči úvěr. inst.	0	0	0	0	0
Pohledávky v RH vykázané do Z/Z vůči j.osobám než úvěr.inst.	0	0	0	0	0
Ostatní pohledávky v RH vykázané do Z/Z sektorově nečleněné	0	0	0	0	0
Realizovatelná finanční aktiva	1 328 531	1 253 092	1 520 792	1 925 876	1 619 136
Kapitálové nástroje realizovatelné	1 072 420	1 102 868	1 056 018	1 076 257	1 134 905
Dluhové cenné papíry realizovatelné	256 111	150 225	464 774	849 618	484 231
Pohledávky realizovatelné	0	0	0	0	0
Pohledávky realizovatelné vůči úvěrovým institucím	0	0	0	0	0
Pohledávky realizovatelné vůči j.osobám než úvěr.institucím	0	0	0	0	0
Ostatní pohledávky realizovatelné sektorově nečleněné	0	0	0	0	0
Úvěry a jiné pohledávky	65 909 969	70 158 043	58 557 617	56 251 891	57 661 252
Dluhové cenné papíry neobchodovatelné	3 022 037	3 125 122	0	0	0
Pohledávky	62 887 932	67 032 921	58 557 617	56 251 891	57 661 252
Pohledávky vůči úvěrovým institucím	5 762 515	4 081 232	3 261 036	3 427 436	3 842 957
Pohledávky vůči osobám jiným než úvěrovým institucím	53 045 519	51 921 205	50 819 707	51 148 193	51 934 286
Ostatní pohledávky sektorově nečleněné	4 079 898	11 030 484	4 476 874	1 676 262	1 884 009
Finanční investice držené do splatnosti	103 604	27 270	25 699	25 941	27 910
Dluhové cenné papíry držené do splatnosti	103 604	27 270	25 699	25 941	27 910
Pohledávky držené do splatnosti	0	0	0	0	0
Pohledávky držené do splatnosti vůči úvěrovým institucím	0	0	0	0	0
Pohledávky držené do splatnosti vůči j.osobám než úvěr.inst.	0	0	0	0	0
Ostatní pohledávky držené do splatnosti sektorově nečleněné	0	0	0	0	0
Zajišťovací deriváty s kladnou reálnou hodnotou	0	0	0	0	0
Zajišť. deriváty s kladnou RH - zajištění reálné hodnoty	0	0	0	0	0
Zajišť. deriváty s kladnou RH - zajištění peněžních toků	0	0	0	0	0

> pokračování

> pokračování

	31.3.2010	31.12.2009	30.9.2009	30.6.2009	31.3.2009
Zajišť.deriváty s kl.RH- zajištění investic do zahr.jedn.	0	0	0	0	0
Zajišť.deriváty s kladnou RH-zajištění úrok.rizika - RH	0	0	0	0	0
Zajišť.deriváty s kladnou RH- zajištění úrok.rizika-pen.toky	0	0	0	0	0
	0	0	0	0	0
Hmotný majetek	311 058	318 603	327 195	322 920	331 322
Pozemky, budovy a zařízení	311 058	318 603	327 195	322 920	331 322
Investice do nemovitostí	0	0	0	0	0
Nehmotný majetek	745 263	736 643	904 878	954 937	1 272 035
Goodwill	39 615	39 230	159 358	163 660	377 314
Ostatní nehmotný majetek	705 648	697 412	745 520	791 277	894 721
Účasti v přidružených a ovládaných osobách a ve spol.podn.	130 457	128 098	99 095	82 229	82 272
Daňové pohledávky	37 862	42 805	7 835	10 234	50 297
Pohledávky ze splatné daně	37 456	42 398	7 648	10 047	49 690
Pohledávky z odložené daně	407	407	187	187	608
Ostatní aktiva	1 564 401	1 589 651	52 803	1 552 824	1 650 833
Neoběžná aktiva a vyřazované skupiny určené k prodeji	847 936	358 451	8 975 976	14 569 562	14 046 403

ZÁVAZKY A VLASTNÍ KAPITÁL REGULOVANÉHO KONSOLIDAČNÍHO CELKU V ZÁKLADNÍM ČLENĚNÍ

PASIVA

v tis. Kč	31.3.2010	31.12.2009	30.9.2009	30.6.2009	31.3.2009
Závisky a vlastní kapitál celkem	89 277 187	89 380 986	80 582 966	83 144 821	83 196 799
Závisky celkem	67 439 339	69 816 059	62 554 227	66 062 115	65 891 153
Vklady, úvěry a ostatní finanční závisky vůči centr.bankám	128 753	460 670	334 327	65 396	30 651
Finanční závisky k obchodování	121 187	242 137	39 484	72 012	243 966
Deriváty k obchodování se zápornou reálnou hodnotou	75 755	240 740	36 398	72 012	243 966
Závisky z krátkých prodejů	45 432	1 397	3 086	0	0
Vklady, úvěry a ostatní finanční závisky k obchodování	0	0	0	0	0
Vklady, úvěry a ostatní fin.závisky k obch. vůči úvěr.inst.	0	0	0	0	0
Vklady, úvěry a ost.fin.závisk.k obch.vůči j.os.než úvěr.inst	0	0	0	0	0
Ostatní finanční závisky k obchodování sektorově nečleněné	0	0	0	0	0
Emitované dluhové CP určené k odkupu v krátkém období	0	0	0	0	0
Finanční závisky v reálné hodnotě vykázané do zisku/ztráty	0	0	0	0	0
Vklady,úvěry a ostatní finanční závisky v RH vykázané do Z/Z	0	0	0	0	0
Vklady,úvěry a ost.fin.závisk.v RH vyk.do Z/Z vůči úvěr.inst.	0	0	0	0	0
Vklady a ost.fin.záv.v RH vyk.do Z/Z vůči j.os.než úvěr.inst	0	0	0	0	0
Ostatní fin.závisky v RH hodnotě vykáz.do Z/Z sektor.nečlen.	0	0	0	0	0
Emitované dluhové CP v RH vykázané do zisku nebo ztráty	0	0	0	0	0
Podřízené závisky v RH vykázané do zisku nebo ztráty	0	0	0	0	0
Finanční závisky v naběhlé hodnotě	65 325 633	65 817 585	58 734 055	57 781 903	56 851 845
Vklady, úvěry a ostatní finanční závisky v naběhlé hodnotě	58 393 837	57 724 682	50 110 388	51 100 241	49 630 332
Vklady a ost.fin.závisky v naběhlé hodnotě vůči úvěr.inst.	1 382 599	1 432 727	2 222 510	3 036 018	2 889 043
Vklady a ost.fin.záv.v naběhlé hodn.vůči j.os.než úvěr.inst.	55 153 375	54 171 443	45 605 831	45 984 186	43 641 719
Ostatní finanční závisky v naběhlé hodnotě sektor.nečleněné	1 857 862	2 120 513	2 282 047	2 080 036	3 099 571
Emitované dluhové cenné papíry v naběhlé hodnotě	5 034 528	6 120 365	6 748 088	4 752 296	5 181 223
Podřízené závisky v naběhlé hodnotě	1 897 268	1 972 539	1 875 579	1 929 366	2 040 290
Finanční závisky spojené s převáděnými aktivy	0	0	0	0	0
Zajišťovací deriváty se zápornou reálnou hodnotou	0	0	0	0	0
Zajišť. deriváty se zápornou RH - zajištění reálné hodnoty	0	0	0	0	0
Zajišť. deriváty se zápornou RH - zajištění peněžních toků	0	0	0	0	0
Zajišť.deriváty s záp.RH- zaj.čistých investic do zahr.jedn.	0	0	0	0	0
Zajišť.deriváty se zápornou RH-zajištění úrok.rizika - RH	0	0	0	0	0
Zajišť.deriváty s záp.RH-zajištění úrok.rizika-peněžní toky	0	0	0	0	0
Záporné změny reál. hodnoty portfolia zajišťovaných nástrojů	0	0	0	0	0
Rezervy	673 200	2 025 727	2 198	3 335	170 337
Rezervy na restrukturalizace	0	0	0	0	0
Rezervy na daně a soudní spory	3 491	3 567	1 335	1 357	1 445
Rezervy na důchody a podobné závisky	8 139	10 819	863	1 978	5 400
Rezervy na podrozvahové položky	0	0	0	0	0
Rezervy na nevýhodné smlouvy	0	0	0	0	0
Ostatní rezervy	661 570	2 011 340	0	0	163 492
Daňové závisky	41 186	52 092	46 243	34 396	29 734
Závisky ze splatné daně	16 350	24 964	18 124	12 616	8 418
Závisky z odložené daně	24 836	27 128	28 119	21 780	21 316
Ostatní závisky	1 149 379	1 217 849	1 191 616	1 290 329	1 735 803
Základní kapitál družstev splatný na požádání	0	0	0	0	0
Závisky spojené s vyřazovanými skupinami určenými k prodeji	0	0	2 206 304	6 814 743	6 828 816
Vlastní kapitál celkem	21 837 849	19 564 927	18 028 739	17 082 706	17 305 647
Základní kapitál	791	791	791	791	791

> pokračování

> pokračování

v tis. Kč	31.3.2010	31.12.2009	30.9.2009	30.6.2009	31.3.2009
Splacený základní kapitál	791	791	791	791	791
Nesplacený základní kapitál	0	0	0	0	0
Emissní ážio	0	0	0	0	0
Další vlastní kapitál	0	0	0	0	0
Kapitálová složka finančních nástrojů	0	0	0	0	0
Ostatní kapitálové nástroje	0	0	0	0	0
Fondy z přecenění a ostatní oceňovací rozdíly	95 790	0	187 374	217 383	129 826
Oceňovací rozdíly z hmotného majetku	0	0	0	0	0
Oceňovací rozdíly z nehmotného majetku	0	0	169 850	169 850	-265
Zajištění čistých investic do zahraničních jednotek	0	0	0	0	0
Zajištění peněžních toků	95 789	0	24 071	60 140	139 505
Oceňovací rozdíly z realizovatelných finančních aktiv	0	0	-6 813	-12 873	-9 680
Oceň.rozdíly z neoběž.aktiv a ukončov.čin.určených k prodeji	1	0	266	266	266
Ostatní oceňovací rozdíly	0	0	0	0	0
Rezervní fondy	2 138 424	2 278 590	1 407 748	1 527 543	1 438 626
Nerozdělený zisk (nehrazená ztráta) z předchozích období	18 304 163	13 478 549	13 989 166	13 989 272	14 564 166
Vlastní akcie	0	0	0	0	0
Zisk (ztráta) za běžné účetní období	814 204	3 324 364	2 152 197	1 052 426	694 863
Mezitímní dividendy	0	0	0	0	0
Menšinové podíly	484 476	482 633	291 464	295 291	477 375
Menšinové podíly na fondech z přecenění a ost.oceň.rozdílech	78 037	78 037	-91 917	-91 917	58 895
Ostatní menšinové podíly	406 439	404 595	383 380	387 208	418 480

PODROZVAHA AKTIVA

v tis. Kč	31.3.2010	31.12.2009	30.9.2009	30.6.2009	31.3.2009
Úhrn poskytnutých příslibů, záruk aj. podrozvah. pohledávek	52 528 859	49 944 187	54 203 731	62 829 963	75 606 913
Poskytnuté přísliby a záruky	18 120 305	16 005 510	13 440 942	14 064 585	23 454 960
Poskytnuté přísliby	10 250 442	7 693 730	4 445 412	4 482 445	5 411 977
Poskytnuté záruky a ručení	7 747 991	8 117 915	8 752 117	9 289 486	17 440 516
Poskytnuté záruky z úvěrových derivátů	0	0	0	0	0
Poskytnuté záruky ostatní	7 747 991	8 117 915	8 752 117	9 289 486	17 440 516
Poskytnuté záruky ze směnek	121 872	193 866	243 413	292 654	602 467
Poskytnuté záruky z akreditivů	0	0	0	0	0
Poskytnuté zástavy	2 116 930	2 154 704	10 434 663	17 975 655	17 080 617
Pohledávky ze spotových operací	1 390 699	2 118 624	1 028 555	724 975	1 105 804
Pohledávky z pevných termínových operací	16 076 777	15 074 867	15 737 421	15 939 197	18 983 499
Pohledávky z opcí	3 049 690	2 949 206	2 831 707	2 717 750	2 678 598
Odepsané pohledávky	431 550	556 307	430 266	430 266	430 266
Hodnoty předané k obhospodařování	0	0	0	0	0
Hodnoty předané do úschovy, správy a k uložení	11 342 908	11 084 968	10 300 178	10 977 536	11 873 171

PODROZVAHA PASIVA

PODROZVAHA PASIVA					
v tis. Kč	31.3.2010	31.12.2009	30.9.2009	30.6.2009	31.3.2009
Úhrn přijatých příslibů, záruk aj. podrozvahových závazků	116 580 486	102 093 532	96 961 667	87 967 588	99 663 287
Přijaté přísliby a záruky	4 499 289	3 846 136	4 139 233	3 019 120	5 399 172
Přijaté přísliby	3 409 155	3 013 813	3 438 664	2 311 251	2 879 173
Přijaté záruky a ručení	721 499	463 149	8 969	13 697	682 583
Přijaté záruky z úvěrových derivátů	0	0	0	0	0
Přijaté záruky ostatní	721 499	463 149	8 969	13 697	682 583
Přijaté záruky ze směnek	368 635	369 173	691 600	694 173	1 837 415
Přijaté záruky z akreditivů	0	0	0	0	0
Přijaté zástavy	28 383 442	25 621 639	26 682 884	21 672 236	22 178 862
Závazky ze spotových operací	1 394 710	2 106 424	1 029 516	727 774	1 111 138
Závazky z pevných termínových operací	16 074 491	15 255 074	15 675 733	15 688 546	18 886 027
Závazky z opcí	2 922 182	2 824 759	2 730 025	2 622 740	2 592 269
Hodnoty převzaté k obhospodařování	38 494 422	31 998 362	29 445 216	26 661 291	30 888 723
Hodnoty převzaté do úschovy, správy a k uložení	24 811 949	20 441 137	17 259 060	17 575 881	18 607 097

1.2.2 VÝKAZ ZISKU A ZTRÁT K 31.3.2010

VÝNOSY, NÁKLADY, ZISKY A ZTRÁTY VYKAZUJÍCÍHO SUBJEKTU

	31.3.2010	31.12.2009	30.9.2009	30.6.2009	31.3.2009
Zisk z finanční a provozní činnosti	895 811	5 301 184	1 723 476	578 255	550 820
Úrokové výnosy	1 196 460	3 555 358	2 621 964	1 745 335	898 201
Úroky z pohledávek vůči centrálním bankám	26 657	72 389	49 758	30 993	15 182
Úroky z finančních aktiv k obchodování	38 253	74 633	52 372	33 701	15 574
Úroky z finančních aktiv v reálné hodnotě vykázaných do Z/Z	10 026	19 574	10 991	4 753	1 679
Úroky z realizovatelných finančních aktiv	3 520	1 485	2 730	1 576	349
Úroky z úvěrů a jiných pohledávek	1 117 740	3 384 929	2 504 180	1 673 055	864 691
Úroky z finančních investic držných do splatnosti	191	663	575	393	203
Zisk ze zajišťovacích úrokových derivátů					
Úroky z ostatních aktiv	73	1 686	1 359	863	523
Úrokové náklady	-593 026	-2 515 775	-1 978 475	-1 359 542	-732 216
Úroky na vklady, úvěry a ost.fin.závazky vůči centr.bankám	-10 719	-20 319	-10 187	-3 507	-1 957
Úroky na finanční závazky k obchodování					
Úroky na finanční závazky v reálné hodnotě vykázané do Z/Z		0	0	0	0
Úroky na finanční závazky v naběhlé hodnotě	-582 306	-2 495 456	-1 968 287	-1 356 035	-730 260
Ztráta ze zajišťovacích úrokových derivátů					
Úroky na ostatní závazky	0	0	0	0	0
Náklady na základní kapitál splatný na požádání					
Výnosy z dividend	237	486	152	0	0
Výnosy z dividend z finančních aktiv k obchodování	237	486	152		
Výnosy z dividend z finan.aktiv v RH vykázaných do Z/Z					
Výnosy z dividend z realizovatelných finančních aktiv					
Výnosy z poplatků a provizí	98 951	1 571 518	790 264	311 024	142 112
Poplatky a provize z operací s finan. nástroji pro zákazníky	24 319	77 786	53 093	36 908	19 636
Poplatky a provize z obstarání emisí	14	32	32	64	
Poplatky a provize z obstarání finančních nástrojů	13 991	76 756	53 062	36 843	19 636
Poplatky a provize za poradenskou činnost	10 314	999			
Poplatky a provize z clearingů a vypořádání					
Poplatky a provize za obhospodařování hodnot	13 923	55 455	28 399	29 645	13 172
Poplatky a provize za správu, úschovu a uložení hodnot	557	2 029	1 234	828	306
Poplatky a provize z příslibů a záruk	12 201	84 031	55 507	17 335	7 100
Poplatky a provize z platebního styku	2 484	10 976	8 291	5 631	2 726
Poplatky a provize ze strukturovaného financování					
Poplatky a provize ze sekuritizace					
Poplatky a provize z ostatních služeb	45 467	1 341 241	643 740	220 678	99 172
Náklady na poplatky a provize	-109 033	-1 393 740	-1 220 447	-833 906	-278 168
Poplatky a provize na operace s finančními nástroji	-426	-2 033	-1 522	-975	-498
Poplatky a provize na obhospodařování hodnot	-176	-1 883	-1 949	-1 446	-1 057
Poplatky a provize na správu, úschovu a uložení hodnot	-1 742	-6 750	-4 832	-3 333	-1 598
Poplatky a provize na clearing a vypořádání	0	0	0	0	0
Poplatky a provize na sekuritizaci					
Poplatky a provize na ostatní služby	-106 689	-1 383 076	-1 212 143	-828 152	-275 015
Realizované Z/Z z finan.aktiv a závazků nevykáz. v RH do Z/Z	-8 030	-57 969	-43 759	-42 070	175
Zisk (ztráta) z realizovatelných finančních aktiv	-8	-1 942	-2 040	249	
Zisk (ztráta) z úvěrů a jiných pohledávek	-8 022	-56 027	-41 720	-42 319	175
Zisk (ztráta) z finančních investic držných do splatnosti					
Zisk (ztráta) z finančních závazků v naběhlé hodnotě					
Zisk (ztráta) z ostatních závazků					
Zisk (ztráta) z finančních aktiv a závazků k obchodování	610 963	1 156 817	2 867 666	1 522 371	155 994
Zisk (ztráta) z kapitálových nástrojů a akciových derivátů	-1 065	-443 249	29 512	12 847	6 874

> pokračování

> pokračování

Zisk (ztráta) z úrokových nástrojů (včetně úrok. derivátů)	27 244	47 015	39 280	4 093	-2 994
Zisk (ztráta) z měnových nástrojů (včetně měn. derivátů)	222 549	672 790	1 189 826	747 656	27 621
Zisk (ztráta) z úvěrových nástrojů (včetně úvěr. derivátů)					
Zisk (ztráta) z komodit a komoditních derivátů	-366	4 547	971	82	-920
Zisk (ztráta) z ostatních nástrojů včetně hybridních	362 600	875 715	1 608 077	757 693	125 414
Zisk (ztráta) z finan. aktiv a závazků v RH vykázané do Z/Z	31 100	47 551	3 273	865	185
Zisk (ztráta) ze zajišťovacího účetnictví	-24	125	206	82	29
Kurzové rozdíly	-332 189	-1 057 411	-1 483 733	-906 272	178 791
Zisk (ztráta) z odúčtování aktiv j. než držených k prodeji	-5 744	3 787 744	-31 394	-32 286	-187
Ostatní provozní výnosy	38 994	322 032	258 354	230 605	203 055
Ostatní provozní náklady	-32 848	-115 552	-60 596	-57 952	-17 150
Správní náklady	-253 023	-1 084 383	-679 697	-457 543	-213 495
Náklady na zaměstnance	-117 782	-485 641	-331 968	-224 100	-118 564
Mzdy a platy	-91 910	-392 022	-262 724	-177 228	-94 574
Sociální a zdravotní pojištění	-23 268	-76 357	-55 340	-39 011	-20 597
Penzijní a podobné výdaje	-1 474	-5 994	-4 575	-3 193	-1 542
Náklady na dočasné zaměstnance	-553	-2 649	-1 989	-1 373	-616
Odměny - vlastní kapitálové nástroje					
Ostatní náklady na zaměstnance	-577	-8 618	-7 340	-3 295	-1 235
Ostatní správní náklady	-135 241	-598 741	-347 730	-233 444	-94 931
Náklady na reklamu	-20 878	-82 103	-18 686	-6 887	-5 267
Náklady na poradenství	-32 629	-159 912	-86 352	-62 541	-29 128
Náklady na informační technologie	-3 603	-8 925	-6 188	-4 113	-2 361
Náklady na outsourcing	-5 065	-19 631	-14 899	-10 344	-5 313
Nájemné	-17 189	-63 793	-46 162	-31 758	-15 568
Jiné správní náklady	-55 877	-264 376	-175 443	-117 802	-37 293
Odpisy	-16 144	-75 060	-54 228	-36 778	-18 686
Odpisy pozemků, budov a zařízení	-7 299	-35 918	-24 263	-15 983	-8 182
Odpisy investic do nemovitostí					
Odpisy nehmotného majetku	-8 845	-39 142	-29 965	-20 795	-10 504
Tvorba rezerv					
Ztráty ze znehodnocení	-90 148	-2 134 123	3 401	-37 868	-120 613
Ztráty ze znehodnocení finan.aktiv nevykázaných v RH do Z/Z	-91 829	-1 905 004	3 023	-38 285	-120 555
Ztráty ze znehodnocení finančních aktiv v pořizovací ceně					
Ztráty ze znehodnocení realizovatelných finančních aktiv					
Ztráty ze znehodnocení úvěrů a jiných pohledávek	-91 829	-1 905 004	3 023	-38 285	-120 555
Ztráty ze znehodnocení finan.investic držených do splatnosti					
Ztráty ze znehodnocení nefinančních aktiv	1 682	-229 119	378	418	-58
Ztráty ze znehodnocení pozemků, budov a zařízení		0			
Ztráty ze znehodnocení z investic do nemovitostí		0	0	0	0
Ztráty ze znehodnocení goodwillu		-141 458	0		0
Ztráty ze znehodnocení nehmotného majetku		-88 523	0	0	
Ztráty ze znehodnocení účastí v přídr. a ovládn. os. a sp. podn.					
Ztráty ze znehodnocení ostatních nefinančních aktiv	1 682	862	378	418	-58
Negativní goodwill bezprostředně zahrnutý do výkazu Z/Z		129 935	130 836		
Podíl na Z/Z přídr. a ovládaných osob a společných podniků	308 668	1 334 650	1 178 895	1 104 641	529 991
Zisk nebo ztráta z neoběžných aktiv a vyřazovaných skupin					
Zisk nebo ztráta z pokračujících činností před zdaněním	845 165	3 472 203	2 302 683	1 150 707	728 018
Náklady na daň z příjmů	-31 292	-136 011	-144 041	-93 349	-27 662
Zisk nebo ztráta z pokračujících činností po zdanění	813 873	3 336 192	2 158 642	1 057 358	700 356
Zisk nebo ztráta z ukončované činnosti po zdanění					
Zisk nebo ztráta po zdanění	813 873	3 336 192	2 158 642	1 057 358	700 356
Menšinové podíly na zisku nebo ztrátě	-331	11 828	6 445	4 932	5 493
Zisk nebo ztráta bez menšinových podílů	814 204	3 324 364	2 152 197	1 052 426	694 863

1.2.3. FINANČNÍ AKTIVA PODLE ZNEHODNOCENÍ, SEKTORŮ A OCENĚNÍ

v tis. Kč							31.3.2010
		Hodnota před znehodnocením	Opravné položky	Kumulovaná ztráta z ocenění reálnou hodnotou		Účetní hodnota (netto)	
	Finanční aktiva oceňovaná naběhlou hodnotou nebo pořizovací cenou	Finanční aktiva oceňovaná reálnou hodnotou	Finanční aktiva oceňovaná naběhlou hodnotou nebo pořizovací cenou	Finanční aktiva oceňovaná reálnou hodnotou	Finanční aktiva oceňovaná naběhlou hodnotou nebo pořizovací cenou	Finanční aktiva oceňovaná reálnou hodnotou	
3	Pohledávky bez znehodnocení	72 800 935	0	0	0	72 800 935	
9	Pohledávky se znehodnocením	6 018 643	0	3 184 132	0	2 834 510	

v tis. Kč							31.12.2009
		Hodnota před znehodnocením	Opravné položky	Kumulovaná ztráta z ocenění reálnou hodnotou		Účetní hodnota (netto)	
	Finanční aktiva oceňovaná naběhlou hodnotou nebo pořizovací cenou	Finanční aktiva oceňovaná reálnou hodnotou	Finanční aktiva oceňovaná naběhlou hodnotou nebo pořizovací cenou	Finanční aktiva oceňovaná reálnou hodnotou	Finanční aktiva oceňovaná naběhlou hodnotou nebo pořizovací cenou	Finanční aktiva oceňovaná reálnou hodnotou	
3	Pohledávky bez znehodnocení	73 162 345	0	0	0	73 162 345	
9	Pohledávky se znehodnocením	6 969 532	0	3 697 532	0	3 272 000	

v tis. Kč							30.9.2009
		Hodnota před znehodnocením	Opravné položky	Kumulovaná ztráta z ocenění reálnou hodnotou		Účetní hodnota (netto)	
	Finanční aktiva oceňovaná naběhlou hodnotou nebo pořizovací cenou	Finanční aktiva oceňovaná reálnou hodnotou	Finanční aktiva oceňovaná naběhlou hodnotou nebo pořizovací cenou	Finanční aktiva oceňovaná reálnou hodnotou	Finanční aktiva oceňovaná naběhlou hodnotou nebo pořizovací cenou	Finanční aktiva oceňovaná reálnou hodnotou	
3	Pohledávky bez znehodnocení	63 790 662	0	0	0	63 790 662	
9	Pohledávky se znehodnocením	3 234 555	0	2 103 183	0	1 131 372	

v tis. Kč							30.6.2009
		Hodnota před znehodnocením	Opravné položky	Kumulovaná ztráta z ocenění reálnou hodnotou		Účetní hodnota (netto)	
	Finanční aktiva oceňovaná naběhlou hodnotou nebo pořizovací cenou	Finanční aktiva oceňovaná reálnou hodnotou	Finanční aktiva oceňovaná naběhlou hodnotou nebo pořizovací cenou	Finanční aktiva oceňovaná reálnou hodnotou	Finanční aktiva oceňovaná naběhlou hodnotou nebo pořizovací cenou	Finanční aktiva oceňovaná reálnou hodnotou	
3	Pohledávky bez znehodnocení	59 259 097	0	0	0	59 259 097	
9	Pohledávky se znehodnocením	4 199 425	0	2 900 074	0	1 299 350	

v tis. Kč							31.3.2009
		Hodnota před znehodnocením	Opravné položky	Kumulovaná ztráta z ocenění reálnou hodnotou		Účetní hodnota (netto)	
	Finanční aktiva oceňovaná naběhlou hodnotou nebo pořizovací cenou	Finanční aktiva oceňovaná reálnou hodnotou	Finanční aktiva oceňovaná naběhlou hodnotou nebo pořizovací cenou	Finanční aktiva oceňovaná reálnou hodnotou	Finanční aktiva oceňovaná naběhlou hodnotou nebo pořizovací cenou	Finanční aktiva oceňovaná reálnou hodnotou	
3	Pohledávky bez znehodnocení	58 441 891	0	0	0	58 441 891	
9	Pohledávky se znehodnocením	5 754 858	0	3 078 593	0	2 676 265	

1.2.4 DERIVÁTY

Deriváty k obchodování - aktiva

v tis. Kč	31.3.2010	31.12.2009	30.9.2009	30.6.2009	31.3.2009
reálná hodnota	1 481 597	1 587 187	2 355 352	1 747 217	1 135 659
jmenovitá hodnota	19 126 467	18 024 073	18 569 128	18 656 947	21 662 096

Deriváty k obchodování - pasiva

v tis. Kč	31.3.2010	31.12.2009	30.9.2009	30.6.2009	31.3.2009
reálná hodnota	75 755	240 740	36 398	72 012	243 966
jmenovitá hodnota	18 996 673	18 079 834	18 405 758	18 311 285	21 478 296

Deriváty zajišťovací - aktiva

v tis. Kč	31.3.2010	31.12.2009	30.9.2009	30.6.2009	31.3.2009
reálná hodnota	0	0	0	0	0
jmenovitá hodnota	0	0	0	0	0

Deriváty zajišťovací - pasiva

v tis. Kč	31.3.2010	31.12.2009	30.9.2009	30.6.2009	31.3.2009
reálná hodnota	0	0	0	0	0
jmenovitá hodnota	0	0	0	0	0

1.2.5 POMĚROVÉ A DALŠÍ UKAZATELE (RKC)

KAPITÁL A KAPITÁLOVÁ PŘIMĚŘENOST

1. ÚDAJE O KAPITÁLU

v tis. Kč	31.3.2010	31.12.2009	30.9.2009	30.6.2009	31.3.2009
a) Souhrnná výše původního kapitálu (Tier 1)	15 270 986	15 413 264	14 862 157	14 931 281	14 582 218
b) Souhrnná výše dodatkového kapitálu (Tier 2)	616 151	640 850	609 370	626 927	663 007
c) Souhrnná výše kapitálu na krytí tržního rizika (Tier 3)	-	-	-	-	-
d) Souhrnná výše odčitatelných položek	-	-	-	-	-
e) Souhrnná výše kapitálu po zohlednění odčitatelných položek	15 887 137	16 054 114	15 471 528	15 558 208	15 245 224

2. POMĚROVÉ UKAZATELE

v tis. Kč	31.3.2010	31.12.2009	30.9.2009	30.6.2009	31.3.2009
a) Kapitálová přiměřenost	16,33%	15,34%	15,08%	14,77%	13,48%
b) Rentabilita průměrných aktiv (ROAA)	3,65%	3,96%	3,47%	2,53%	3,34%
c) Rentabilita průměrného vlastního kapitálu (ROAE)	21,23%	22,38%	19,51%	14,36%	19,13%

3. ÚDAJE O KAPITÁLOVÝCH POŽADAVCÍCH

	31.3.2010	31.12.2009	30.9.2009	30.6.2009	31.3.2009
Kapitálové požadavky celkem	7 784 666	8 370 051	8 205 425	8 424 694	9 047 618
Kap. pož. k úvěrovému riziku celkem	6 222 983	6 646 979	6 245 286	6 556 434	7 380 229
Kap. pož. k úvěr. riziku při STA celkem	6 222 983	6 646 979	6 245 286	6 556 434	7 380 229
Kap. pož. k úvěr. riziku při STA k expozicím celkem	6 222 983	6 646 979	6 245 286	6 556 434	7 380 229
Kap. pož. při STA k expoz. vůči centr. vládám a bankám	1 994	2 469	1 854	1 125	1 750
Kap. pož. při STA k expoz. vůči reg. vládám a míst. orgánům					
Kap. pož. při STA k expoz. vůči org. veřejného sektoru a ost.					
Kap. pož. při STA k expoz. vůči mezinárodnímu rozvoji, bankám					
Kap. pož. při STA k expoz. vůči mezinárodním organizacím					
Kap. pož. při STA k expoz. vůči institucím	130 743	114 847	89 146	97 646	92 758
Kap. pož. při STA k podnikovým expoz.	4 740 724	4 596 402	4 202 983	4 296 420	5 060 683
Kap. pož. při STA k retailovým expoz.	0	0	0	0	0
Kap. pož. při STA k expoz. zajištěným nemovitostmi	624 778	679 301	773 118	725 715	716 493
Kap. pož. při STA k expoz. po splatnosti	2 242	3 567	2 695	4 289	3 801
Kap. pož. při STA k regulatorně vysoce rizikovým expoz.					
Kap. pož. při STA k expoz. v krytých dluhopisech					
Kap. pož. při STA ke krátkod. expoz. vůči inst. a podn. expoz.	0	0	0	0	0
Kap. pož. při STA k expoz. vůči fondům kolekt. investování					
Kap. pož. při STA k ostatním expoz.	722 502	1 250 393	1 175 491	1 431 239	1 504 743
Kap. pož. k úvěr. riziku při STA v IRB k expozicím celkem	0	0	0	0	0
Kap. pož. při STA v IRB k expoz. vůči centr. vládám a bankám	0	0	0	0	0
Kap. pož. při STA v IRB k expoz. vůči institucím	0	0	0	0	0
Kap. pož. při STA v IRB k podnikovým expoz.	0	0	0	0	0
Kap. pož. při STA v IRB k retailovým expoz.	0	0	0	0	0
Kap. pož. při STA v IRB k akciovým expoz.	0	0	0	0	0
Kap. pož. při STA v IRB k ostatním expoz.	0	0	0	0	0
Kap. pož. k úvěr. riziku při STA k sekuritizovaným expozicím					
Kap. pož. k úvěr. riziku při IRB celkem	0	0	0	0	0
Kap. pož. k úvěr. riziku při IRB k vybr. expozicím celkem	0	0	0	0	0
Kap. pož. při IRB k expoz. vůči centr. vládám a bankám	0	0	0	0	0
Kap. pož. při IRB k expoz. vůči institucím	0	0	0	0	0
Kap. pož. při IRB k podnikovým expoz.	0	0	0	0	0
Kap. pož. při IRB k retailovým expoz.	0	0	0	0	0
Kap. pož. k úvěr. riziku při IRB k akciovým expozicím	0	0	0	0	0
Kap. pož. k úvěr. riziku při IRB k sekuritizovaným expozicím					
Kap. pož. k úvěr. riziku při IRB k ostatním expozicím					
Kap. pož. k vypořádacímu riziku					
Kap. pož. k pozičnímu, měnovému a komoditnímu riziku celkem	1 067 267	1 228 656	1 465 722	1 373 844	1 148 582
Kap. pož. k poz., měn. a kom. riziku při st. přístupu (STA) celkem	1 067 267	1 228 656	1 465 722	1 373 844	1 148 582
Kap. pož. při STA k úrokovému riziku	111 238	90 733	72 296	53 819	70 440
Kap. pož. při STA k akciovému riziku	4 789	4 467	4 204	4 390	4 330
Kap. pož. při STA k měnovému riziku	950 833	1 133 124	1 389 069	1 315 532	1 073 756
Kap. pož. při STA ke komoditnímu riziku	408	332	153	103	56
Kap. pož. k poz., měn. a kom. riziku při přístupu založ. na vl.m					
Kap. pož. k operačnímu riziku celkem	494 416	494 416	494 416	494 416	518 806
Kap. pož. k oper. riziku při BIA	494 416	494 416	494 416	494 416	518 806
Kap. pož. k oper. riziku při TSA					
Kap. pož. k oper. riziku při ASA					
Kap. pož. k oper. riziku při AMA	0	0	0	0	0
Kap. pož. k riziku angažovanosti obch. portfolia					
Kap. pož. k ostatním nástrojům obch. portfolia					
Přechodný kap. pož. - dorovnání k Basel 1					

2. SOUHRNNÁ INFORMACE

Souhrnná informace o přístupu povinné osoby k posuzování dostatečnosti vnitřně stanoveného kapitálu vzhledem k jejím současným a budoucím činnostem (vnitřně stanovená a udržovaná kapitálová přiměřenost):

Základním cílem řízení rizik je maximalizace výnosu ve vztahu k podstupovanému riziku při zohlednění rizikového apetitu regulovaného konsolidačního celku (tedy rozsahu rizika které je regulovaný konsolidační celek ochoten akceptovat za účelem dosažení požadovaného výnosu). Přitom je třeba zajistit aby výsledek jeho aktivit jejichž součástí je podstupování rizika byl předvídatelný a v souladu s jeho obchodními cíly i rizikovým apetitem. V rámci plnění tohoto cíle regulovaný konsolidační celek identifikuje, kvalitně a obezřetně řídí rizika kterým je vystaven, přičemž vybraná rizika pokrývá interním kapitálem (tj. vybraná rizika měří a sleduje a stanovuje na ně interní kapitálové požadavky). Jako odraz rizikového apetitu regulovaného konsolidačního celku stanovuje představenstvo banky cíle, kterých má být ve stanoveném časovém horizontu u interní kapitálové přiměřenosti dosaženo (tj. v jakém poměru by rizika měla být pokryta interním kapitálem), jakož i limity, pod které by interní kapitálová přiměřenost neměla poklesnout.

Regulovaný konsolidační celek používá pro:

- a) stanovení a průběžné posuzování vnitřně stanovené kapitálové potřeby a
- b) plánování a průběžné udržování vnitřně stanovených kapitálových zdrojů

kvantitativní i kvalitativní vstupy, přístupy a metody včetně vlastních expertních analýz, odhadů a scénářů přiměřeně charakteru, rozsahu a složitosti činností probíhajících v rámci konsolidačního celku a s nimi spjatých rizik.

Regulovaný konsolidační celek využívá tyto základní přístupy k vnitřnímu procesu řízení kapitálové přiměřenosti:

- kvalitativní přístup,
- kvantitativní přístup bez přímého dopadu do kapitálu,
- kvantitativní přístup s přímým dopadem do kapitálu.

V rámci systému vnitřně stanoveného kapitálu jsou v regulovaném konsolidačním celku nastavovány procesy a sestavovány a následně analyzovány scénáře tak, aby byly posouzeny a zohledněny:

- a) procesy plánování, přípravy a schvalování nových činností, produktů nebo systémů,
- b) veškeré další podstatné probíhající či očekávané změny a faktory v rizikovém profilu nebo ve vnějším prostředí,
- c) vlivy možných odchylek od očekávaného vývoje, včetně vlivů možných mimořádných okolností,
- d) výsledky stresového testování,

a to včetně způsobů jejich promítnutí do plánování a zajišťování vnitřně stanovených kapitálových zdrojů.

Vnitřně stanovené kapitálové zdroje alokuje regulovaný konsolidační celek k podstupovaným významným rizikům, a to v hodnotě k nim vnitřně stanovené kapitálové potřeby.

KONTAKTY

ČESKÁ REPUBLIKA
Pobřežní 14
186 00 PRAHA 8

J&T BANKA, a.s.
Tel.: +420 221 710 111
Fax: +420 221 710 211
info@itbank.cz

SLOVENSKÁ REPUBLIKA
Lamačská cesta 3
841 04 Bratislava

J&T BANKA, a. s., pobočka zahraničnej banky
Tel.: +421 2 5941 8111
Fax: +421 2 5941 8115
info@it-banka.sk