

---

# Zveřejňované informace RKC k 30.9.2009

## Část II.



J&T BANKA  
CZECH REPUBLIC  
PRAGUE

---

Výsledky prezentované jako RKC J&T (Regulovaný konsolidační celek) publikovaný na webu [www.jfg.com](http://www.jfg.com) v rámci zveřejňovaných informací banky, není totožný s konsolidačním celkem J&T Finance Group, a.s., sestavovaným podle mezinárodních standardů finančního výkaznictví (IFRS). Proto tento výsledek nelze prezentovat jako výsledek celé skupiny J&T Finance Group.

Jde o konsolidační celek pouze vybraných společností sestavovaný podle metodiky ČNB. Zjednodušeně, do RKC jsou zahrnuty pouze společnosti přímo ovládané vlastníky J&T Banky, které jsou zároveň finančními institucemi.

**OBSAH**

<b>1. REGULOVANÝ KONSOLIDAČNÍ CELEK</b>	<b>3</b>
1.1. ÚDAJE O STRUKTUŘE KONSOLIDAČNÍHO CELKU	3
1.2. REGULOVANÝ KONSOLIDAČNÍ CELEK DLE ČNB	6
1.2.1. ROZVAHA	6
1.2.2. VÝKAZ ZISKŮ A ZTRÁT	11
1.2.3. FINANČNÍ AKTIVA PODLE ZNEHODNOCENÍ, SEKTORŮ A OCENĚNÍ	13
1.2.4. DERIVÁTY	14
1.2.5. POMĚROVÉ A DALŠÍ UKAZATELE	14
<b>2. SOUHRNNÁ INFORMACE</b>	<b>16</b>
<b>KONTAKTY</b>	<b>17</b>

---

## 1.1 ÚDAJE O STRUKTUŘE KONSOLIDAČNÍHO CELKU

A) informace o osobách, které jsou ve vztahu k bance ovládajícími osobami, popřípadě většinovým společníkem

## VĚTŠINOVÝ SPOLEČNÍK

Obchodní firma: **J&T FINANCE, a. s.**  
Právní forma: Akciová společnost  
Sídlo: Pobřežní 297/14, Praha 8, 186 00, Česká republika  
Přímý podíl na základním kapitálu: 100 %  
Přímý podíl na hlasovacích právech banky: 100 %

## OVLÁDAJÍCÍ OSOBY

Obchodní firma: **J&T FINANCE GROUP, a. s.**  
Právní forma: Akciová společnost  
Sídlo: Lamačská cesta 3, Bratislava, 841 04, Slovenská republika  
Nepřímý podíl na základním kapitálu banky: 100 %  
Nepřímý podíl na hlasovacích právech banky: 100 %

Obchodní firma: **TECHNO PLUS, a.s.**  
Právní forma: Akciová společnost  
Sídlo: Donnerova 15, Bratislava, 841 05, Slovenská republika  
Nepřímý podíl na základním kapitálu banky: 100 %  
Nepřímý podíl na hlasovacích právech banky: 100 %

Jméno a příjmení: **ING. JOZEF TKÁČ**  
Nepřímý podíl na základním kapitálu banky: 50 %  
Nepřímý podíl na hlasovacích právech banky: 50 %

Jméno a příjmení: **ING. IVAN JAKABOVIČ**  
Nepřímý podíl na základním kapitálu: 50 %  
Nepřímý podíl na hlasovacích právech banky: 50 %

## DOPLŇUJÍCÍ INFORMACE

v tis. Kč	k 30.9.2009	k 30.6.2009	k 31.3.2009	k 31.12.2008	k 30.9.2008
souhrnná výše pohledávek banky vůči těmto osobám	810	526	978	6 795	1 306
souhrnná výše závazků banky vůči těmto osobám	22 942	19 758	34 340	146 323	35 013
souhrnná výše vydaných záruk vůči těmto osobám	1 384	1 424	1 506	1 481	1 357
souhrnná výše přijatých záruk vůči těmto osobám	25 165	25 890	0	0	0
souhrnná výše nevyčerpaných limitů_charge karty	10 333	10 934	21 217	8 667	8 916
souhrnná výše CP v aktivech banky (emitované těmito osobami)		0	0	0	0
souhrnná výše závazků z těchto CP	-	0	0	0	0

**B) informace o osobách, které jsou ve vztahu k bance ovládanými osobami, popřípadě v nichž je banka většinovým společníkem**

Obchodní firma: **Bea Development, a. s.**

Právní forma: Akciová společnost

Sídlo: Pobřežní 14, Praha 8, 186 00, Česká republika

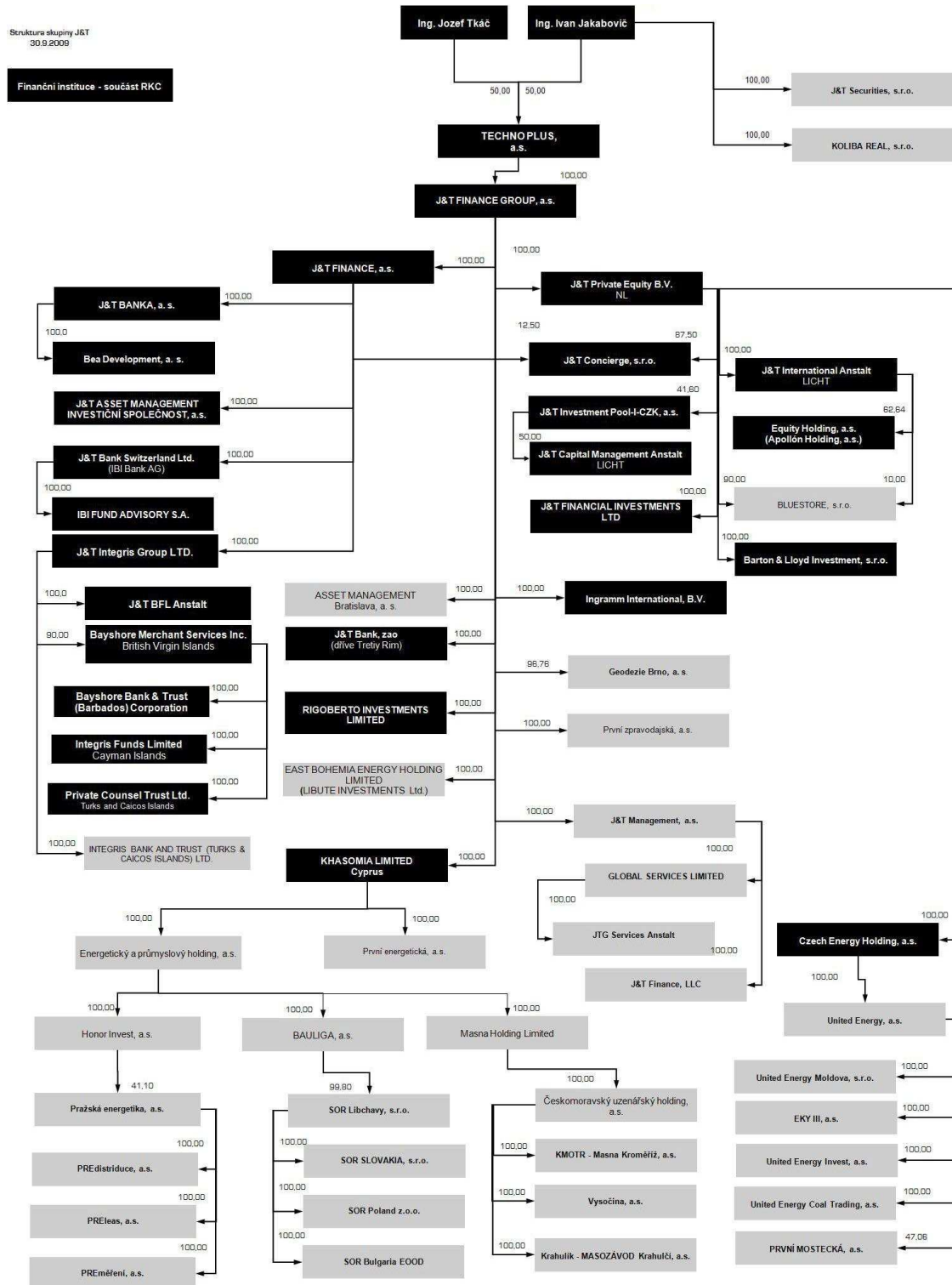
Přímý podíl na základním kapitálu: 100 %

Přímý podíl na hlasovacích právech: 100 %

**DOPLŇUJÍCÍ INFORMACE**

v tis. Kč	k 30.9.2009	k 30.6.2009	k 31.3.2009	k 31.12.2008	k 30.9.2008
souhrnná výše pohledávek banky vůči těmto osobám	96 084	95 827	95 545	94 392	95 715
souhrnná výše závazků banky vůči těmto osobám	206	159	539	395	539
souhrnná výše vydaných záruk vůči těmto osobám	1 548	1 592	1 684	1 656	1 517
souhrnná výše přijatých záruk vůči těmto osobám	-	0	0	0	0
souhrnná výše CP v aktivech banky (emitované těmto osobami)	41 360	41 360	41 360	41 360	41 360
souhrnná výše závazků z těchto CP	-	0	0	0	0

C) grafické znázornění konsolidačního celku na němž ČNB vykonává dohled na konsolidovaném základě a jehož členem je povinná osoba, s vyznačením osob, které jsou zahrnuty do regulovaného konsolidačního celku.



**1.2 REGULOVANÝ KONSOLIDAČNÍ CELEK DLE ČNB (RKC)**

**1.2.1 BILANCE AKTIV A PASIV K 30.9.2009**

**AKTIVA VYKAZUJÍCÍHO SUBJEKTU V ZÁKLADNÍM ČLENĚNÍ**

Údaje kompenzované o položky a oprávký

	Údaj kompenzovaný o opravné položky a oprávký	Údaj kompenzovaný o opravné položky a oprávký	Údaj kompenzovaný o opravné položky a oprávký	Údaj kompenzovaný o opravné položky a oprávký	Údaj kompenzovaný o opravné položky a oprávký
v tis. Kč	<b>30.9.2009</b>	<b>30.6.2009</b>	<b>31.3.2009</b>	<b>31.12.2008</b>	<b>30.9.2008</b>
<b>Aktiva celkem</b>	<b>80 582 966</b>	<b>83 144 821</b>	<b>83 196 799</b>	<b>83 447 985</b>	<b>79 146 976</b>
Pokladní hotovost a pohledávky vůči centrálním bankám	<b>6 481 489</b>	<b>4 409 912</b>	<b>4 004 598</b>	<b>5 051 564</b>	<b>4 825 716</b>
Pokladní hotovost	117 053	103 356	85 313	76 528	86 148
Pohledávky vůči centrálním bankám	6 364 417	4 306 556	3 919 284	4 975 037	4 739 568
Finanční aktiva k obchodování	<b>3 457 779</b>	<b>2 705 445</b>	<b>2 263 927</b>	<b>1 781 988</b>	<b>4 915 186</b>
Deriváty k obchodování s kladnou reálnou hodnotou	2 355 352	1 747 217	1 135 659	692 068	3 782 300
Kapitálové nástroje k obchodování	25 224	29 378	29 506	87 343	59 018
Dluhové cenné papíry k obchodování	1 077 202	928 851	1 098 762	1 002 557	1 073 867
Pohledávky k obchodování	<b>0</b>	<b>0</b>	<b>0</b>	<b>0</b>	<b>0</b>
Pohledávky k obchodování vůči úvěrovým institucím	0	0	0	0	0
Pohledávky k obchodování vůči j. osobám než úvěr. institucím	0	0	0	0	0
Ostatní pohledávky k obchod. sektorově nečleněné	0	0	0	0	0
Finanční aktiva v reálné hodnotě vykáz. do zisku nebo ztráty	<b>171 828</b>	<b>333 051</b>	<b>186 814</b>	<b>183 744</b>	<b>0</b>
Kapitálové nástroje v reálné hodnotě vykázané do Z/Z	171 828	176 648	186 814	183 744	0
Dluhové cenné papíry v reálné hodnotě vykázané do Z/Z	0	156 403	0	0	0
Pohledávky v reálné hodnotě vykázané do zisku nebo ztráty	<b>0</b>	<b>0</b>	<b>0</b>	<b>0</b>	<b>0</b>
Pohledávky v reálné hodnotě vykázané do Z/Z vůči úvěr. inst.	0	0	0	0	0
Pohledávky v RH vykázané do Z/Z vůči j. osobám než úvěr. inst.	0	0	0	0	0
Ostatní pohledávky v RH vykázané do Z/Z sektorově nečleněné	0	0	0	0	0
Realizovatelná finanční aktiva	<b>1 520 792</b>	<b>1 925 876</b>	<b>1 619 136</b>	<b>1 607 822</b>	<b>1 459 903</b>
Kapitálové nástroje realizovatelné	1 056 018	1 078 257	1 134 905	1 132 146	759 800
Dluhové cenné papíry realizovatelné	464 774	849 618	484 231	475 676	700 103
Pohledávky realizovatelné	<b>0</b>	<b>0</b>	<b>0</b>	<b>0</b>	<b>0</b>
Pohledávky realizovatelné vůči úvěrovým institucím	0	0	0	0	0
Pohledávky realizovatelné vůči j. osobám než úvěr.institucím	0	0	0	0	0
Ostatní pohledávky realizovatelné sektorově nečleněné	0	0	0	0	0
Úvěry a jiné pohledávky	<b>58 557 617</b>	<b>56 251 891</b>	<b>57 661 252</b>	<b>57 518 178</b>	<b>51 228 212</b>
Dluhové cenné papíry neobchodovatelné	0	0	0	0	0
Pohledávky	<b>58 557 617</b>	<b>56 251 891</b>	<b>57 661 252</b>	<b>57 518 178</b>	<b>51 228 212</b>
Pohledávky vůči úvěrovým institucím	3 261 036	3 427 436	3 842 957	3 972 198	5 687 730
Pohledávky vůči osobám jiným než úvěrovým institucím	50 819 707	51 148 193	51 934 286	51 415 691	45 287 361
Ostatní pohledávky sektorově nečleněné	4 476 874	1 676 262	1 884 009	2 130 288	253 122
Finanční investice držené do splatnosti	<b>25 699</b>	<b>25 941</b>	<b>27 910</b>	<b>27 791</b>	<b>24 107</b>
Dluhové cenné papíry držené do splatnosti	25 699	25 941	27 910	27 791	24 107
Pohledávky držené do splatnosti	<b>0</b>	<b>0</b>	<b>0</b>	<b>0</b>	<b>0</b>
Pohledávky držené do splatnosti vůči úvěrovým institucím	0	0	0	0	0
Pohledávky držené do splatnosti vůči j. osobám než úvěr.inst.	0	0	0	0	0
Ostatní pohledávky držené do splatnosti sektorově nečleněné	0	0	0	0	0
Zajišťovací deriváty s kladnou reálnou hodnotou	<b>0</b>	<b>0</b>	<b>0</b>	<b>0</b>	<b>0</b>
Zajišť. deriváty s kladnou RH - zajištění reálné hodnoty	0	0	0	0	0

pokračování >

> pokračování

v tis. Kč	30.9.2009	30.6.2009	31.3.2009	31.12.2008	30.9.2008
Zajišť. deriváty s kladnou RH - zajištění peněžních toků	0	0	0	0	0
Zajišť. deriváty s kl. RH- zaj. čistých investic do zahr. jedn.	0	0	0	0	0
Zajišť. deriváty s kladnou RH-zajištění úrok.rizika - RH	0	0	0	0	0
Zajišť. deriváty s kladnou RH- zajištění úrok.rizika-pen.toky	0	0	0	0	0
	0	0	0	0	0
<b>Hmotný majetek</b>	<b>327 195</b>	<b>322 920</b>	<b>331 322</b>	<b>338 800</b>	<b>337 383</b>
Pozemky, budovy a zařízení	327 195	322 920	331 322	338 800	337 383
Investice do nemovitostí	0	0	0	0	0
<b>Nehmotný majetek</b>	<b>904 878</b>	<b>954 937</b>	<b>1 272 035</b>	<b>1 221 223</b>	<b>1 043 710</b>
Goodwill	159 358	163 660	377 314	361 908	890 270
Ostatní nehmotný majetek	745 520	791 277	894 721	859 314	153 440
Účasti v přidružených a ovládaných osobách a ve spol. podn.	99 095	82 229	82 272	338 777	13 768 569
<b>Daňové pohledávky</b>	<b>7 835</b>	<b>10 234</b>	<b>50 297</b>	<b>53 460</b>	<b>49 284</b>
Pohledávky ze splatné daně	7 648	10 047	49 690	45 921	45 385
Pohledávky z odložené daně	187	187	608	7 539	3 899
Ostatní aktiva	52 803	1 552 824	1 650 833	1 673 219	1 494 906
Neoběžná aktiva a vyřazované skupiny určené k prodeji	8 975 976	14 569 562	14 046 403	13 651 439	0

**ZÁVAZKY A VLASTNÍ KAPITÁL VYKAZ. SUBJEKTU V ZÁKLADNÍM ČLENĚNÍ**

v tis. Kč	30.9.2009	30.6.2009	31.3.2009	31.12.2008	30.9.2008
Závazky a vlastní kapitál celkem	<b>80 582 966</b>	<b>83 144 821</b>	<b>83 196 799</b>	<b>83 447 985</b>	<b>79 146 976</b>
Závazky celkem	<b>62 554 227</b>	<b>66 062 115</b>	<b>65 891 153</b>	<b>66 816 126</b>	<b>62 667 525</b>
Vklady, úvěry a ostatní finanční závazky vůči centr.bankám	334 327	65 396	30 651	41 193	0
Finanční závazky k obchodování	<b>39 484</b>	<b>72 012</b>	<b>243 966</b>	<b>521 138</b>	<b>173 042</b>
Deriváty k obchodování se zápornou reálnou hodnotou	36 398	72 012	243 966	521 138	173 042
Závazky z krátkých prodejů	3 086	0	0	0	0
Vklady, úvěry a ostatní finanční závazky k obchodování	<b>0</b>	<b>0</b>	<b>0</b>	<b>0</b>	<b>0</b>
Vklady, úvěry a ostatní fin.závazky k obch. vůči úvěr.inst.	0	0	0	0	0
Vklady, úvěry a ost.fin.závaz.k obch.vůči j.os.než úvěr.inst	0	0	0	0	0
Ostatní finanční závazky k obchodování sektorové nečleněné	0	0	0	0	0
Emitované dluhové CP určené k odkupu v krátkém období	0	0	0	0	0
Finanční závazky v reálné hodnotě vykázané do zisku/ztráty	<b>0</b>	<b>0</b>	<b>0</b>	<b>0</b>	<b>0</b>
Vklady,úvěry a ostatní finanční závazky v RH vykázané do Z/Z	<b>0</b>	<b>0</b>	<b>0</b>	<b>0</b>	<b>0</b>
Vklady,úvěry a ost.fin.závaz.v RH vyk.do Z/Z vůči úvěr.inst.	0	0	0	0	0
Vklady a ost.fin.záv.v RH vyk.do Z/Z vůči j.os.než úvěr.inst	0	0	0	0	0
Ostatní fin.závazky v RH hodnotě vykázané do Z/Z sektor.nečlen.	0	0	0	0	0
Emitované dluhové CP v RH vykázané do zisku nebo ztráty	0	0	0	0	0
Podřízené závazky v RH vykázané do zisku nebo ztráty	0	0	0	0	0
Finanční závazky v naběhlé hodnotě	<b>58 734 055</b>	<b>57 781 903</b>	<b>56 851 845</b>	<b>58 264 071</b>	<b>59 291 985</b>
Vklady, úvěry a ostatní finanční závazky v naběhlé hodnotě	<b>50 110 388</b>	<b>51 100 241</b>	<b>49 630 332</b>	<b>50 481 512</b>	<b>52 791 619</b>
Vklady a ost.fin.závazky v naběhlé hodnotě vůči úvěr.inst.	2 222 510	3 036 018	2 889 043	3 047 769	9 762 496
Vklady a ost.fin.záv.v naběhlé hodn.vůči j.os.než úvěr.inst.	45 605 831	45 984 186	43 641 719	43 889 262	40 637 058
Ostatní finanční závazky v naběhlé hodnotě sektor.nečleněné	2 282 047	2 080 036	3 099 571	3 544 480	2 392 065
Emitované dluhové cenné papíry v naběhlé hodnotě	6 748 088	4 752 296	5 181 223	5 777 165	4 662 095
Podřízené závazky v naběhlé hodnotě	1 875 579	1 929 366	2 040 290	2 005 394	1 838 271
Finanční závazky spojené s převáděnými aktivy	0	0	0	0	0
Zajišťovací deriváty se zápornou reálnou hodnotou	<b>0</b>	<b>0</b>	<b>0</b>	<b>0</b>	<b>0</b>
Zajišť. deriváty se zápornou RH - zajištění reálné hodnoty	0	0	0	0	0
Zajišť. deriváty se zápornou RH - zajištění peněžních toků	0	0	0	0	0
Zajišť.deriváty s záp.RH- zaj.čistých investic do zahr.jedn.	0	0	0	0	0
Zajišť.deriváty se zápornou RH-zajištění úrok.rizika - RH	0	0	0	0	0
Zajišť.deriváty s záp.RH-zajištění úrok.rizika-peněžní toky	0	0	0	0	0
Záporné změny reál. hodnoty portfolia zajišťovaných nástrojů	0	0	0	0	0
Rezervy	<b>2 198</b>	<b>3 335</b>	<b>170 337</b>	<b>170 072</b>	<b>2 382 850</b>
Rezervy na restrukturalizace	0	0	0	0	0
Rezervy na daně a soudní spory	1 335	1 357	1 445	1 451	11 952
Rezervy na důchody a podobné závazky	863	1 978	5 400	5 021	0
Rezervy na podrozvahové položky	0	0	0	0	0
Rezervy na nevýhodné smlouvy	0	0	0	0	0
Ostatní rezervy	0	0	163 492	163 600	2 370 899
Daňové závazky	<b>46 243</b>	<b>34 396</b>	<b>29 734</b>	<b>60 050</b>	<b>87 185</b>
Závazky ze splatné daně	18 124	12 616	8 418	38 284	23 863
Závazky z odložené daně	28 119	21 780	21 316	21 765	63 321
Ostatní závazky	1 191 616	1 290 329	1 735 803	924 713	732 463
Základní kapitál družstev splatný na požádání	0	0	0	0	0
Závazky spojené s vyřazovanými skupinami určenými k prodeji	2 206 304	6 814 743	6 828 816	6 834 889	0
Vlastní kapitál celkem	<b>18 028 739</b>	<b>17 082 706</b>	<b>17 305 647</b>	<b>16 631 859</b>	<b>16 479 451</b>
Základní kapitál	<b>791</b>	<b>791</b>	<b>791</b>	<b>791</b>	<b>0</b>

pokračování >



> pokračování

v tis. Kč	30.9.2009	30.6.2009	31.3.2009	31.12.2008	30.9.2008
Splacený základní kapitál	791	791	791	791	0
Nesplacený základní kapitál	0	0	0	0	0
Emisní ážio	0	0	0	0	0
Další vlastní kapitál	0	0	0	0	0
Kapitálová složka finančních nástrojů	0	0	0	0	0
Ostatní kapitálové nástroje	0	0	0	0	0
Fondy z přecenění a ostatní oceňovací rozdíly	<b>187 374</b>	<b>217 383</b>	<b>129 826</b>	<b>176 095</b>	<b>-35 279</b>
Oceňovací rozdíly z hmotného majetku	0	0	0	0	0
Oceňovací rozdíly z nehmotného majetku	169 850	169 850	-265	-265	-265
Zajištění čistých investic do zahraničních jednotek	0	0	0	0	0
Zajištění peněžních toků	24 071	60 140	139 505	179 653	-11 901
Oceňovací rozdíly z realizovatelných finančních aktiv	-6 813	-12 873	-9 680	-3 559	-23 075
Oceň.rozdíly z neoběž.aktiv a ukončov.cin.určených k prodeji	266	266	266	266	0
Ostatní oceňovací rozdíly	0	0	0	0	-38
Rezervní fondy	1 407 748	1 527 543	1 438 626	1 568 601	1 179 483
Nerozdělený zisk (nehrazená ztráta) z předchozích období	13 989 166	13 989 272	14 564 166	14 012 312	14 373 962
Vlastní akcie	0	0	0	0	0
Zisk (ztráta) za běžné účetní období	2 152 197	1 052 426	694 863	407 923	533 344
Mezitímní dividendy	0	0	0	0	0
Menšinové podíly	<b>291 464</b>	<b>295 291</b>	<b>477 375</b>	<b>466 137</b>	<b>427 941</b>
Menšinové podíly na fondech z přecenění a ost.oceň.rozdílech	-91 917	-91 917	58 895	58 895	-11 666
Ostatní menšinové podíly	383 380	387 208	418 480	407 242	439 607

**PODROZVAHA AKTIVA**

v tis. Kč	30.9.2009	30.6.2009	31.3.2009	31.12.2008	30.9.2008
Úhrn poskytnutých příslibů, záruk aj, podrozvah, pohledávek	<b>54 203 731</b>	<b>62 829 963</b>	<b>75 606 913</b>	<b>67 417 416</b>	<b>93 108 996</b>
Poskytnuté přísliby a záruky	<b>13 440 942</b>	<b>14 064 585</b>	<b>23 454 960</b>	<b>21 242 687</b>	<b>19 428 524</b>
Poskytnuté přísliby	4 445 412	4 482 445	5 411 977	5 653 947	4 559 890
Poskytnuté záruky a ručení	<b>8 752 117</b>	<b>9 289 486</b>	<b>17 440 516</b>	<b>14 134 227</b>	<b>13 664 515</b>
Poskytnuté záruky z úvěrových derivátů	0	0	0	0	0
Poskytnuté záruky ostatní	8 752 117	9 289 486	17 440 516	14 134 227	13 664 515
Poskytnuté záruky ze směnek	243 413	292 654	602 467	1 454 513	1 204 119
Poskytnuté záruky z akreditivů	0	0	0	0	0
Poskytnuté zástavy	10 434 663	17 975 655	17 080 617	9 807 079	9 133 781
Pohledávky ze spotových operací	1 028 555	724 975	1 105 804	0	927 053
Pohledávky z pevných termínových operací	15 737 421	15 939 197	18 983 499	21 407 857	17 035 410
Pohledávky z opcí	2 831 707	2 717 750	2 678 598	2 746 665	2 789 823
Odepsané pohledávky	430 266	430 266	430 266	430 266	33 378 871
Hodnoty předané k obhospodařování	0	0	0	0	0
Hodnoty předané do úschovy, správy a k uložení	10 300 178	10 977 536	11 873 171	11 782 863	10 415 535

**PODROZVAHA PASIVA**

v tis. Kč	30.9.2009	30.6.2009	31.3.2009	31.12.2008	30.9.2008
Úhrn přijatých příslibů, záruk a jiných podrozvahových závazků	<b>96 961 667</b>	<b>87 967 588</b>	<b>99 663 287</b>	<b>105 645 352</b>	<b>117 734 770</b>
Přijaté přísliby a záruky	<b>4 139 233</b>	<b>3 019 120</b>	<b>5 399 172</b>	<b>12 488 885</b>	<b>14 636 510</b>
Přijaté přísliby	3 438 664	2 311 251	2 879 173	2 028 391	2 311 821
Přijaté záruky a ručení	<b>8 969</b>	<b>13 697</b>	<b>682 583</b>	<b>18 867</b>	<b>180 548</b>
Přijaté záruky z úvěrových derivátů	0	0	0	0	0
Přijaté záruky ostatní	8 969	13 697	682 583	18 867	180 548
Přijaté záruky ze směnek	691 600	694 173	1 837 415	10 441 626	12 144 141
Přijaté záruky z akreditivů	0	0	0	0	0
Přijaté zástavy	26 682 884	21 672 236	22 178 862	19 786 384	23 568 725
Závazky ze spotových operací	1 029 516	727 774	1 111 138	0	1 060 650
Závazky z pevných termínových operací	15 675 733	15 688 546	18 886 027	21 663 015	17 113 812
Závazky z opcí	2 730 025	2 622 740	2 592 269	2 675 246	2 693 948
Hodnoty převzaté k obhospodařování	29 445 216	26 661 291	30 888 723	30 123 777	43 039 082
Hodnoty převzaté do úschovy, správy a k uložení	17 259 060	17 575 881	18 607 097	18 908 044	15 622 043

**1.2.2 VÝKAZ ZISKU A ZTRÁT K 30.9.2009**

**VÝNOSY, NÁKLADY, ZISKY A ZTRÁTY VYKAZUJÍCÍHO SUBJEKTU**

v tis. Kč	30.9.2009	30.6.2009	31.3.2009	31.12.2008	30.9.2008
Zisk z finanční a provozní činnosti	<b>1 723 476</b>	<b>578 255</b>	<b>550 820</b>	<b>-2 694 774</b>	<b>-3 842 186</b>
Úrokové výnosy	<b>2 621 964</b>	<b>1 745 335</b>	<b>898 201</b>	<b>3 483 592</b>	<b>2 503 502</b>
Úroky z pohledávek vůči centrálním bankám	49 758	30 993	15 182	156 282	135 447
Úroky z finančních aktiv k obchodování	52 372	33 701	15 574	46 648	32 618
Úroky z finančních aktiv v reálné hodnotě vykázaných do Z/Z	10 991	4 753	1 679	5 064	2 758
Úroky z realizovatelných finančních aktiv	2 730	1 576	349	6 620	5 729
Úroky z úvěrů a jiných pohledávek	2 504 180	1 673 055	864 691	3 263 361	2 323 881
Úroky z finančních investic držaných do splatnosti	575	393	203	659	524
Zisk ze zajišťovacích úrokových derivátů					
Úroky z ostatních aktiv	1 359	863	523	4 958	2 545
Úrokové náklady	<b>-1 978 475</b>	<b>-1 359 542</b>	<b>-732 216</b>	<b>-2 697 914</b>	<b>-1 997 008</b>
Úroky na vklady, úvěry a ost.fin.závazky vůči centr.bankám	-10 187	-3 507	-1 957	-777	
Úroky na finanční závazky k obchodování					0
Úroky na finanční závazky v reálné hodnotě vykázané do Z/Z	0	0	0	0	0
Úroky na finanční závazky v naběhlé hodnotě	-1 968 287	-1 356 035	-730 260	-2 695 168	-1 996 996
Ztráta ze zajišťovacích úrokových derivátů					
Úroky na ostatní závazky	0	0	0	-1 968	-12
Náklady na základní kapitál splatný na požádání					
Výnosy z dividend	<b>152</b>	<b>0</b>	<b>0</b>	<b>47 262</b>	<b>54 395</b>
Výnosy z dividend z finančních aktiv k obchodování	152			46 565	44 614
Výnosy z dividend z finan.aktiv v RH vykázaných do Z/Z					
Výnosy z dividend z realizovatelných finančních aktiv				698	9 781
Výnosy z poplatků a provizí	<b>790 264</b>	<b>311 024</b>	<b>142 112</b>	<b>877 615</b>	<b>508 528</b>
Poplatky a provize z operací s finan. nástroji pro zákazníky	<b>53 093</b>	<b>36 908</b>	<b>19 636</b>	<b>78 985</b>	<b>58 585</b>
Poplatky a provize z obstarání emise	32	64		34	34
Poplatky a provize z obstarání finančních nástrojů	53 062	36 843	19 636	72 922	52 552
Poplatky a provize za poradenskou činnost				6 029	5 998
Poplatky a provize z clearingů a vypořádání				0	0
Poplatky a provize za obhospodařování hodnot	28 399	29 645	13 172	54 764	21 355
Poplatky a provize za správu, úschovu a uložení hodnot	1 234	828	306	1 491	17 343
Poplatky a provize z příslibů a záruk	55 507	17 335	7 100	23 742	11 086
Poplatky a provize z platebního styku	8 291	5 631	2 726	15 746	11 551
Poplatky a provize ze strukturovaného financování					
Poplatky a provize ze sekuritizace					
Poplatky a provize z ostatních služeb	643 740	220 678	99 172	702 887	388 608
Náklady na poplatky a provize	<b>-1 220 447</b>	<b>-833 906</b>	<b>-278 168</b>	<b>-849 824</b>	<b>-1 326 140</b>
Poplatky a provize na operace s finančními nástroji	-1 522	-975	-498	-34 724	-33 659
Poplatky a provize na obhospodařování hodnot	-1 949	-1 446	-1 057	-3 455	-2 159
Poplatky a provize na správu, úschovu a uložení hodnot	-4 832	-3 333	-1 598	-8 272	-6 318
Poplatky a provize na clearing a vypořádání	0	0	0	0	0
Poplatky a provize na sekuritizaci					0
Poplatky a provize na ostatní služby	-1 212 143	-828 152	-275 015	-803 373	-1 284 005
Realizované Z/Z z finan.aktiv a závazků nevykáz. v RH do Z/Z	<b>-43 759</b>	<b>-42 070</b>	<b>175</b>	<b>100 405</b>	<b>104 112</b>
Zisk (ztráta) z realizovatelných finančních aktiv	-2 040	249		-3 781	1 145
Zisk (ztráta) z úvěrů a jiných pohledávek	-41 720	-42 319	175	104 187	102 979
Zisk (ztráta) z finančních investic držaných do splatnosti				-1	-12
Zisk (ztráta) z finančních závazků v naběhlé hodnotě					
Zisk (ztráta) z ostatních závazků					0
Zisk (ztráta) z finančních aktiv a závazků k obchodování	<b>2 867 666</b>	<b>1 522 371</b>	<b>155 994</b>	<b>-3 816 466</b>	<b>-3 051 676</b>
Zisk (ztráta) z kapitálových nástrojů a akciových derivátů	29 512	12 847	6 874	-3 982 450	-3 907 487

pokračování >

> pokračování

v tis. Kč	30.9.2009	30.6.2009	31.3.2009	31.12.2008	30.9.2008
Zisk (ztráta) z úrokových nástrojů (včetně úrok. derivátů)	39 280	4 093	-2 994	-159 632	-51 173
Zisk (ztráta) z měnových nástrojů (včetně měn. derivátů)	1 189 826	747 656	27 621	-698 026	611 391
Zisk (ztráta) z úvěrových nástrojů (včetně úvěr. derivátů)					
Zisk (ztráta) z komodit a komoditních derivátů	971	82	-920	-9 069	-452
Zisk (ztráta) z ostatních nástrojů včetně hybridních	1 608 077	757 693	125 414	1 032 711	296 045
Zisk (ztráta) z finan. aktiv a závazků v RH vykázané do Z/Z	3 273	865	185	170 555	31 053
Zisk (ztráta) ze zajišťovacího účetnictví	206	82	29	16	484
Kurzové rozdíly	-1 483 733	-906 272	178 791	1 503 218	-360 371
Zisk (ztráta) z odúčtování aktiv j. než držených k prodeji	-31 394	-32 286	-187	-1 474 276	1 614
Ostatní provozní výnosy	258 354	230 605	203 055	259 648	111 886
Ostatní provozní náklady	-60 596	-57 952	-17 150	-298 605	-422 564
Správní náklady	<b>-679 697</b>	<b>-457 543</b>	<b>-213 495</b>	<b>-3 092 951</b>	<b>-647 658</b>
Náklady na zaměstnance	<b>-331 988</b>	<b>-224 100</b>	<b>-118 564</b>	<b>-476 984</b>	<b>-339 763</b>
Mzdy a platy	-262 724	-177 228	-94 574	-381 584	-269 080
Sociální a zdravotní pojištění	-55 340	-39 011	-20 597	-80 051	-60 105
Penzijní a podobné výdaje	-4 575	-3 193	-1 542	-5 336	-3 873
Náklady na dočasné zaměstnance	-1 989	-1 373	-616	-1 907	-786
Odměny - vlastní kapitálové nástroje					0
Ostatní náklady na zaměstnance	-7 340	-3 295	-1 235	-8 106	-5 918
Ostatní správní náklady	<b>-347 730</b>	<b>-233 444</b>	<b>-94 931</b>	<b>-2 615 967</b>	<b>-307 895</b>
Náklady na reklamu	-18 686	-6 887	-5 267	-16 647	-12 180
Náklady na poradenství	-86 352	-62 541	-29 128	-177 845	-91 755
Náklady na informační technologie	-6 188	-4 113	-2 361	-10 726	-7 284
Náklady na outsourcing	-14 899	-10 344	-5 313	-33 625	-22 446
Nájemné	-46 162	-31 758	-15 568	-51 921	-37 574
Jiné správní náklady	-175 443	-117 802	-37 293	-2 325 203	-136 656
Odpisy	<b>-54 228</b>	<b>-36 778</b>	<b>-18 686</b>	<b>-65 187</b>	<b>-43 976</b>
Odpisy pozemků, budov a zařízení	-24 263	-15 983	-8 182	-33 463	-24 110
Odpisy investic do nemovitostí					
Odpisy nehmotného majetku	-29 965	-20 795	-10 504	-31 724	-19 867
Tvorba rezerv				1 983 601	
Ztráty ze znehodnocení	<b>3 401</b>	<b>-37 868</b>	<b>-120 613</b>	<b>-1 325 403</b>	<b>-19 205</b>
Ztráty ze znehodnocení finan.aktiv nevykázaných v RH do Z/Z	<b>3 023</b>	<b>-38 285</b>	<b>-120 555</b>	<b>-1 332 313</b>	<b>-22 643</b>
Ztráty ze znehodnocení finančních aktiv v pořizovací ceně					
Ztráty ze znehodnocení realizovatelných finančních aktiv					
Ztráty ze znehodnocení úvěrů a jiných pohledávek	3 023	-38 285	-120 555	-1 332 313	-22 643
Ztráty ze znehodnocení finan.investic držených do splatnosti					
Ztráty ze znehodnocení nefinančních aktiv	<b>378</b>	<b>418</b>	<b>-58</b>	<b>6 910</b>	<b>3 438</b>
Ztráty ze znehodnocení pozemků, budov a zařízení				0	0
Ztráty ze znehodnocení z investic do nemovitostí	0	0	0	0	0
Ztráty ze znehodnocení goodwillu	0		0	0	0
Ztráty ze znehodnocení nehmotného majetku	0	0		-18	0
Ztráty ze znehodnocení účastí v přídr.a ovlád.os.a sp.podn.				0	0
Ztráty ze znehodnocení ostatních nefinančních aktiv	378	418	-58	6 928	3 438
Negativní goodwill bezprostředně zahrnutý do výkazu Z/Z	130 836			4 740 466	4 804 987
Podíl na Z/Z přídr. a ovládaných osob a společných podniků	1 178 895	1 104 641	529 991	1 217 430	461 091
Zisk nebo ztráta z neoběžných aktiv a vyřazovaných skupin					0
Zisk nebo ztráta z pokračujících činností před zdaněním	<b>2 302 683</b>	<b>1 150 707</b>	<b>728 018</b>	<b>763 184</b>	<b>713 053</b>
Náklady na daň z příjmů	-144 041	-93 349	-27 662	-64 211	-80 782
Zisk nebo ztráta z pokračujících činností po zdanění	2 158 642	1 057 358	700 356	698 972	632 271
Zisk nebo ztráta z ukončované činnosti po zdanění					
Zisk nebo ztráta po zdanění	<b>2 158 642</b>	<b>1 057 358</b>	<b>700 356</b>	<b>698 972</b>	<b>632 271</b>
Menšinové podíly na zisku nebo ztrátě	6 445	4 932	5 493	291 050	98 927
Zisk nebo ztráta bez menšinových podílů	2 152 197	1 052 426	694 863	407 923	533 344

**FINANČNÍ AKTIVA PODLE ZNEHODNOCENÍ, SEKTORŮ A OCENĚNÍ**

v tis. Kč							<b>30.9.2009</b>
		Hodnota před znehodnocením	Opravné položky	Kumulovaná ztráta z ocenění reálnou hodnotou		Účetní hodnota (netto)	
	Finanční aktiva oceňovaná naběhlou hodnotou nebo pořizovací cenou	Finanční aktiva oceňovaná reálnou hodnotou	Finanční aktiva oceňovaná naběhlou hodnotou nebo pořizovací cenou	Finanční aktiva oceňovaná reálnou hodnotou	Finanční aktiva oceňovaná naběhlou hodnotou nebo pořizovací cenou	Finanční aktiva oceňovaná reálnou hodnotou	
3	Pohledávky bez znehodnocení	<b>63 790 662</b>	<b>0</b>	<b>0</b>	<b>0</b>	<b>63 790 662</b>	
9	Pohledávky se znehodnocením	<b>3 234 555</b>	<b>0</b>	<b>2 103 183</b>	<b>0</b>	<b>1 131 372</b>	

v tis. Kč							<b>30.6.2009</b>
		Hodnota před znehodnocením	Opravné položky	Kumulovaná ztráta z ocenění reálnou hodnotou		Účetní hodnota (netto)	
	Finanční aktiva oceňovaná naběhlou hodnotou nebo pořizovací cenou	Finanční aktiva oceňovaná reálnou hodnotou	Finanční aktiva oceňovaná naběhlou hodnotou nebo pořizovací cenou	Finanční aktiva oceňovaná reálnou hodnotou	Finanční aktiva oceňovaná naběhlou hodnotou nebo pořizovací cenou	Finanční aktiva oceňovaná reálnou hodnotou	
3	Pohledávky bez znehodnocení	<b>59 259 097</b>	<b>0</b>	<b>0</b>	<b>0</b>	<b>59 259 097</b>	
9	Pohledávky se znehodnocením	<b>4 199 425</b>	<b>0</b>	<b>2 900 074</b>	<b>0</b>	<b>1 299 350</b>	

v tis. Kč							<b>31.3.2009</b>
		Hodnota před znehodnocením	Opravné položky	Kumulovaná ztráta z ocenění reálnou hodnotou		Účetní hodnota (netto)	
	Finanční aktiva oceňovaná naběhlou hodnotou nebo pořizovací cenou	Finanční aktiva oceňovaná reálnou hodnotou	Finanční aktiva oceňovaná naběhlou hodnotou nebo pořizovací cenou	Finanční aktiva oceňovaná reálnou hodnotou	Finanční aktiva oceňovaná naběhlou hodnotou nebo pořizovací cenou	Finanční aktiva oceňovaná reálnou hodnotou	
3	Pohledávky bez znehodnocení	<b>58 441 891</b>	<b>0</b>	<b>0</b>	<b>0</b>	<b>58 441 891</b>	
9	Pohledávky se znehodnocením	<b>5 754 858</b>	<b>0</b>	<b>3 078 593</b>	<b>0</b>	<b>2 676 265</b>	

v tis. Kč							<b>31.12.2008</b>
		Hodnota před znehodnocením	Opravné položky	Kumulovaná ztráta z ocenění reálnou hodnotou		Účetní hodnota (netto)	
	Finanční aktiva oceňovaná naběhlou hodnotou nebo pořizovací cenou	Finanční aktiva oceňovaná reálnou hodnotou	Finanční aktiva oceňovaná naběhlou hodnotou nebo pořizovací cenou	Finanční aktiva oceňovaná reálnou hodnotou	Finanční aktiva oceňovaná naběhlou hodnotou nebo pořizovací cenou	Finanční aktiva oceňovaná reálnou hodnotou	
3	Pohledávky bez znehodnocení	<b>58 602 420</b>	<b>0</b>	<b>0</b>	<b>0</b>	<b>58 602 420</b>	
9	Pohledávky se znehodnocením	<b>6 339 498</b>	<b>0</b>	<b>2 941 113</b>	<b>0</b>	<b>3 398 385</b>	

v tis. Kč							<b>30.9.2008</b>
		Hodnota před znehodnocením	Opravné položky	Kumulovaná ztráta z ocenění reálnou hodnotou		Účetní hodnota (netto)	
	Finanční aktiva oceňovaná naběhlou hodnotou nebo pořizovací cenou	Finanční aktiva oceňovaná reálnou hodnotou	Finanční aktiva oceňovaná naběhlou hodnotou nebo pořizovací cenou	Finanční aktiva oceňovaná reálnou hodnotou	Finanční aktiva oceňovaná naběhlou hodnotou nebo pořizovací cenou	Finanční aktiva oceňovaná reálnou hodnotou	
3	Pohledávky bez znehodnocení	<b>41 595 633</b>	<b>0</b>	<b>0</b>	<b>0</b>	<b>41 595 633</b>	
9	Pohledávky se znehodnocením	<b>2 378 393</b>	<b>0</b>	<b>1 011 089</b>	<b>0</b>	<b>1 367 304</b>	

## 1.2.4 DERIVÁTY

### DERIVÁTY K OBCHODOVÁNÍ – AKTIVA

v tis. Kč	30.9.2009	30.6.2009	31.3.2009	31.12.2008	30.9.2008
reálná hodnota	2 355 352	1 747 217	1 135 659	692 068	3 782 300
jmenovitá hodnota	18 569 128	18 656 947	21 662 096	24 154 522	19 825 233

### DERIVÁTY K OBCHODOVÁNÍ – PASIVA

v tis. Kč	30.9.2009	30.6.2009	31.3.2009	31.12.2008	30.9.2008
reálná hodnota	36 398	72 012	243 966	521 138	173 042
jmenovitá hodnota	18 405 758	18 311 285	21 478 296	24 338 262	19 807 760

### DERIVÁTY ZAJIŠŤOVACÍ – AKTIVA

v tis. Kč	30.9.2009	30.6.2009	31.3.2009	31.12.2008	30.9.2008
reálná hodnota	0	0	0	0	0
jmenovitá hodnota	0	0	0	0	0

### DERIVÁTY ZAJIŠŤOVACÍ – PASIVA

v tis. Kč	30.9.2009	30.6.2009	31.3.2009	31.12.2008	30.9.2008
reálná hodnota	0	0	0	0	0
jmenovitá hodnota	0	0	0	0	0

## 1.2.5 POMĚROVÉ A DALŠÍ UKAZATELE (RKC)

### KAPITÁL A KAPITÁLOVÁ PŘÍMĚŘENOST

#### 1. Údaje o kapitálu

v tis. Kč	30.9.2009	30.6.2009	31.3.2009	31.12.2008	30.9.2008
a) Souhrnná výše původního kapitálu (Tier 1)	14 862 157	14 931 281	14 582 218	14 472 323	14 815 136
b) Souhrnná výše dodatkového kapitálu (Tier 2)	609 370	626 927	663 007	652 110	597 263
c) Souhrnná výše kapitálu na krytí tržního rizika (Tier 3)	-	-	-	-	-
d) Souhrnná výše odčitatelných položek	-	-	-	-	-
e) Souhrnná výše kapitálu po zohlednění odčitatelných položek	15 471 528	15 558 208	15 245 224	15 124 433	15 412 399

#### 2. Poměrové ukazatele

3. Poměrové ukazatele	30.9.2009	30.6.2009	31.3.2009	31.12.2008	30.9.2008
a) Kapitálová příměřenost	15,08%	14,77%	13,48%	13,41%	14,59%
b) Rentabilita průměrných aktiv (ROAA)	3,47%	2,53%	3,34%	0,53%	0,95%
c) Rentabilita průměrného vlastního kapitálu (ROAE)	19,51%	14,36%	19,13%	3,06%	5,45%

**3. Údaje o kapitálových požadavcích**

v tis. Kč	30.9.2009	30.6.2009	31.3.2009	31.12.2008	30.9.2008
Kapitálové požadavky celkem	8 205 425	8 424 694	9 047 618	9 021 900	8 453 335
Kap. pož. k úvěrovému riziku celkem	6 245 286	6 556 434	7 380 229	7 008 980	6 508 953
Kap. pož. k úvěr. riziku při STA celkem	6 245 286	6 556 434	7 380 229	7 008 980	6 508 953
Kap. pož. k úvěr. riziku při STA k expozicím celkem	6 245 286	6 556 434	7 380 229	7 008 980	6 508 953
Kap. pož. při STA k expoz. vůči centr. vládám a bankám	1 854	1 125	1 750	2 669	8 630
Kap. pož. při STA k expoz. vůči reg. vládám a míst. orgánům					
Kap. pož. při STA k expoz. vůči org. veřejného sektoru a ost.					
Kap. pož. při STA k expoz. vůči mezinárodním rozvoj. bankám					
Kap. pož. při STA k expoz. vůči mezinárodním organizacím					
Kap. pož. při STA k expoz. vůči institucím	89 146	97 646	92 758	99 785	160 641
Kap. pož. při STA k podnikovým expoz.	4 202 983	4 296 420	5 060 683	4 813 066	4 345 740
Kap. pož. při STA k retailovým expoz.	0	0	0	0	0
Kap. pož. při STA k expoz. zajištěným nemovitostmi	773 118	725 715	716 493	634 255	597 231
Kap. pož. při STA k expoz. po splatnosti	2 695	4 289	3 801	70	1 653
Kap. pož. při STA k regulatorně vysoce rizikovým expoz.					
Kap. pož. při STA k expoz. v krytých dluhopisech					
Kap. pož. při STA ke krátkod. expoz. vůči inst. a podn. expoz.	0	0	0	0	0
Kap. pož. při STA k expoz. vůči fondům kolekt. investování					
Kap. pož. při STA k ostatním expoz.	1 175 491	1 431 239	1 504 743	1 459 136	1 395 058
Kap. pož. k úvěr. riziku při STA v IRB k expozicím celkem	0	0	0	0	0
Kap. pož. při STA v IRB k expoz. vůči centr. vládám a bankám	0	0	0	0	0
Kap. pož. při STA v IRB k expoz. vůči institucím	0	0	0	0	0
Kap. pož. při STA v IRB k podnikovým expoz.	0	0	0	0	0
Kap. pož. při STA v IRB k retailovým expoz.	0	0	0	0	0
Kap. pož. při STA v IRB k akciovým expoz.	0	0	0	0	0
Kap. pož. při STA v IRB k ostatním expoz.	0	0	0	0	0
Kap. pož. k úvěr. riziku při STA k sekuritizovaným expozicím					
Kap. pož. k úvěr. riziku při IRB celkem	0	0	0	0	0
Kap. pož. k úvěr. riziku při IRB k vybr. expozicím celkem	0	0	0	0	0
Kap. pož. při IRB k expoz. vůči centr. vládám a bankám	0	0	0	0	0
Kap. pož. při IRB k expoz. vůči institucím	0	0	0	0	0
Kap. pož. při IRB k podnikovým expoz.	0	0	0	0	0
Kap. pož. při IRB k retailovým expoz.	0	0	0	0	0
Kap. pož. k úvěr. riziku při IRB k akciovým expozicím	0	0	0	0	0
Kap. pož. k úvěr. riziku při IRB k sekuritizovaným expozicím					
Kap. pož. k úvěr. riziku při IRB k ostatním expozicím					
Kap. pož. k vypořádacímu riziku					
Kap. pož. k pozičnímu, měnovému a komoditnímu riziku celkem	1 465 722	1 373 844	1 148 582	1 494 114	1 425 576
Kap. pož. k poz., měn. a kom. riziku při st. přístupu (STA) celkem	1 465 722	1 373 844	1 148 582	1 494 114	1 425 576
Kap. pož. při STA k úrokovému riziku	72 296	53 819	70 440	46 727	57 416
Kap. pož. při STA k akciovému riziku	4 204	4 390	4 330	3 985	1 867
Kap. pož. při STA k měnovému riziku	1 389 069	1 315 532	1 073 756	1 442 534	1 362 425
Kap. pož. při STA ke komoditnímu riziku	153	103	56	867	3 867
Kap. pož. k poz., měn. a kom. riziku při přístupu založ. na vl.m					
Kap. pož. k operačnímu riziku celkem	494 416	494 416	518 806	518 806	518 806
Kap. pož. k oper. riziku při BIA	494 416	494 416	518 806	518 806	518 806
Kap. pož. k oper. riziku při TSA					
Kap. pož. k oper. riziku při ASA					
Kap. pož. k oper. riziku při AMA	0	0	0	0	0
Kap. pož. k riziku angažovanosti obch. portfolia					
Kap. pož. k ostatním nástrojům obch. portfolia					
Přechodný kap. pož. - dorovnání k Basel 1					

## 2. SOUHRNNÁ INFORMACE

### **Souhrnné informace o přístupu povinné osoby k posuzování dostatečnosti vnitřně stanoveného kapitálu vzhledem k jejím současným a budoucím činnostem (vnitřně stanovená a udržovaná kapitálová přiměřenost):**

Základním cílem je zabezpečení dostatečné obezřetnosti při podnikání v rámci regulovaného konsolidačního celku, tj. zajištění, aby ztráty případně vzniklé při podstupování rizika nesli majitelé, nikoli věřitelé.

Pro naplnění tohoto cíle regulovaný konsolidační celek kvalitně a obezřetně řídí rizika, kterým je vystavena, přičemž rizika která identifikovala jako významná pokrývá interním kapitálem (tj. významná rizika jsou měřena a sledována a stanovovány na ně interní kapitálové požadavky).

Jako odraz rizikového apetitu si regulovaného konsolidačního celku stanovuje představenstvo banky cíle, kterých má být ve stanoveném časovém horizontu u interní kapitálové přiměřenosti dosaženo (tj. v jakém poměru by rizika měla být pokryta interním kapitálem), jakož i limity, pod které by interní kapitálová přiměřenost neměla poklesnout.

Regulovaný konsolidační celek používá pro:

- a) stanovení a průběžné posuzování vnitřně stanovené kapitálové potřeby a
  - b) plánování a průběžné udržování vnitřně stanovených kapitálových zdrojů
- kvantitativní i kvalitativní vstupy, přístupy a metody včetně vlastních expertních analýz, odhadů a scénářů přiměřené charakteru, rozsahu a složitosti činností probíhajících v rámci konsolidačního celku a s nimi spjatých rizik.

Regulovaný konsolidační celek využívá tyto základní přístupy k vnitřnímu procesu řízení kapitálové přiměřenosti:

- kvalitativní přístup,
- kvantitativní přístup bez přímého dopadu do kapitálu,
- kvantitativní přístup s přímým dopadem do kapitálu.

V rámci systému vnitřně stanoveného kapitálu jsou v regulovaném konsolidačním celku nastavovány procesy a sestavovány a následně analyzovány scénáře tak, aby byly posouzeny a zohledněny:

- a) procesy plánování, přípravy a schvalování nových činností, produktů nebo systémů,
- b) veškeré další podstatné probíhající či očekávané změny a faktory v rizikovém profilu nebo ve vnějším prostředí,
- c) vlivy možných odchylek od očekávaného vývoje, včetně vlivů možných mimořádných okolností,
- d) výsledky stresového testování,

a to včetně způsobů jejich promítnutí do plánování a zajišťování vnitřně stanovených kapitálových zdrojů.

Vnitřně stanovené kapitálové zdroje alokuje regulovaný konsolidační celek k podstupovaným významným rizikům, a to v hodnotě k nim vnitřně stanovené kapitálové potřeby.



**ČESKÁ REPUBLIKA**  
Pobřežní 14  
186 00 PRAHA 8

**J&T BANKA, a.s.**  
Tel.: +420 221 710 111  
Fax: +420 221 710 211  
[info@jtbank.cz](mailto:info@jtbank.cz)

**SLOVENSKÁ REPUBLIKA**  
Lamačská cesta 3  
841 04 Bratislava

**J&T BANKA, a. s., pobočka zahraničnej banky**  
Tel.: +421 2 5941 8111  
Fax: +421 2 5941 8115  
[info@it-banka.sk](mailto:info@it-banka.sk)