
Zveřejňované informace RKC k 31.3.2009

Část II.



Výsledky prezentované jako RKC J&T (Regulovaný konsolidační celek) publikovaný na webu www.jftg.com v rámci zveřejňovaných informací banky, není totožný s konsolidačním celkem J&T Finance Group, a.s., sestaveným podle mezinárodních standardů finančního výkaznictví (IFRS). Proto tento výsledek nelze prezentovat jako výsledek celé skupiny J&T Finance Group.

Jde o konsolidační celek pouze vybraných společností sestavený podle metodiky ČNB. Zjednodušeně, do RKC jsou zahrnuty pouze společnosti přímo ovládané vlastníky J&T Banky, které jsou zároveň finančními institucemi.

OBSAH

1. REGULOVANÝ KONSOLIDAČNÍ CELEK	3
1.1. ÚDAJE O STRUKTUŘE KONSOLIDAČNÍHO CELKU	3
1.2. REGULOVANÝ KONSOLIDAČNÍ CELEK DLE ČNB	6
1.2.1. ROZVAHA	6
1.2.2. VÝKAZ ZISKŮ A ZTRÁT	11
1.2.3. FINANČNÍ AKTIVA PODLE ZNEHODNOCENÍ, SEKTORŮ A OCENĚNÍ	14
1.2.4. DERIVÁTY	15
1.2.5. POMĚROVÉ A DALŠÍ UKAZATELE	16
2. SOUHRNNÁ INFORMACE	18
KONTAKTY	19

1.1 ÚDAJE O STRUKTUŘE KONSOLIDAČNÍHO CELKU

A) informace o osobách, které jsou ve vztahu k bance ovládajícími osobami, popřípadě většinovým společníkem

VĚTŠINOVÝ SPOLEČNÍK

Obchodní firma: **J&T FINANCE, a. s.**
Právní forma: Akciová společnost
Sídlo: Pobřežní 297/14, Praha 8, 186 00, Česká republika
Přímý podíl na základním kapitálu: 100 %
Přímý podíl na hlasovacích právech banky: 100 %

OVLÁDAJÍCÍ OSOBY

Obchodní firma: **J&T FINANCE GROUP, a. s.**
Právní forma: Akciová společnost
Sídlo: Lamačská cesta 3, Bratislava, 841 04, Slovenská republika
Nepřímý podíl na základním kapitálu banky: 100 %
Nepřímý podíl na hlasovacích právech banky: 100 %

Obchodní firma: **TECHNO PLUS, a.s.**
Právní forma: Akciová společnost
Sídlo: Donnerova 15, Bratislava, 841 05, Slovenská republika
Nepřímý podíl na základním kapitálu banky: 100 %
Nepřímý podíl na hlasovacích právech banky: 100 %

Jméno a příjmení: **ING. JOZEF TKÁČ**
Nepřímý podíl na základním kapitálu banky: 50 %
Nepřímý podíl na hlasovacích právech banky: 50 %

Jméno a příjmení: **ING. IVAN JAKABOVIČ**
Nepřímý podíl na základním kapitálu: 50 %
Nepřímý podíl na hlasovacích právech banky: 50 %

DOPLŇUJÍCÍ INFORMACE

v tis. Kč	k 31.3.2009	k 31.12.2008	k 30.9.2008	k 30.6. 2008	k 31.3. 2008
souhrnná výše pohledávek banky vůči těmto osobám	978	6 795	1 306	600	4 091
souhrnná výše závazků banky vůči těmto osobám	34 340	146 323	35 013	34 926	62 740
souhrnná výše vydaných záruk vůči těmto osobám	1 506	1 481	1 357	1 314	1393
souhrnná výše přijatých záruk vůči těmto osobám	-	-	-	-	-
souhrnná výše nevyčerpaných limitů_charge karty	21 217	8 667	8 916	8 584	9087
souhrnná výše CP v aktivech banky (emitované těmito osobami)	-	-	-	-	-
souhrnná výše závazků z těchto CP	-	-	-	-	-

B) informace o osobách, které jsou ve vztahu k bance ovládanými osobami, popřípadě v nichž je banka většinovým společníkemObchodní firma: **Bea Development, a. s.**

Právní forma: Akciová společnost

Sídlo: Pobřežní 14, Praha 8, 186 00, Česká republika

Přímý podíl na základním kapitálu: 100 %

Přímý podíl na hlasovacích právech: 100 %

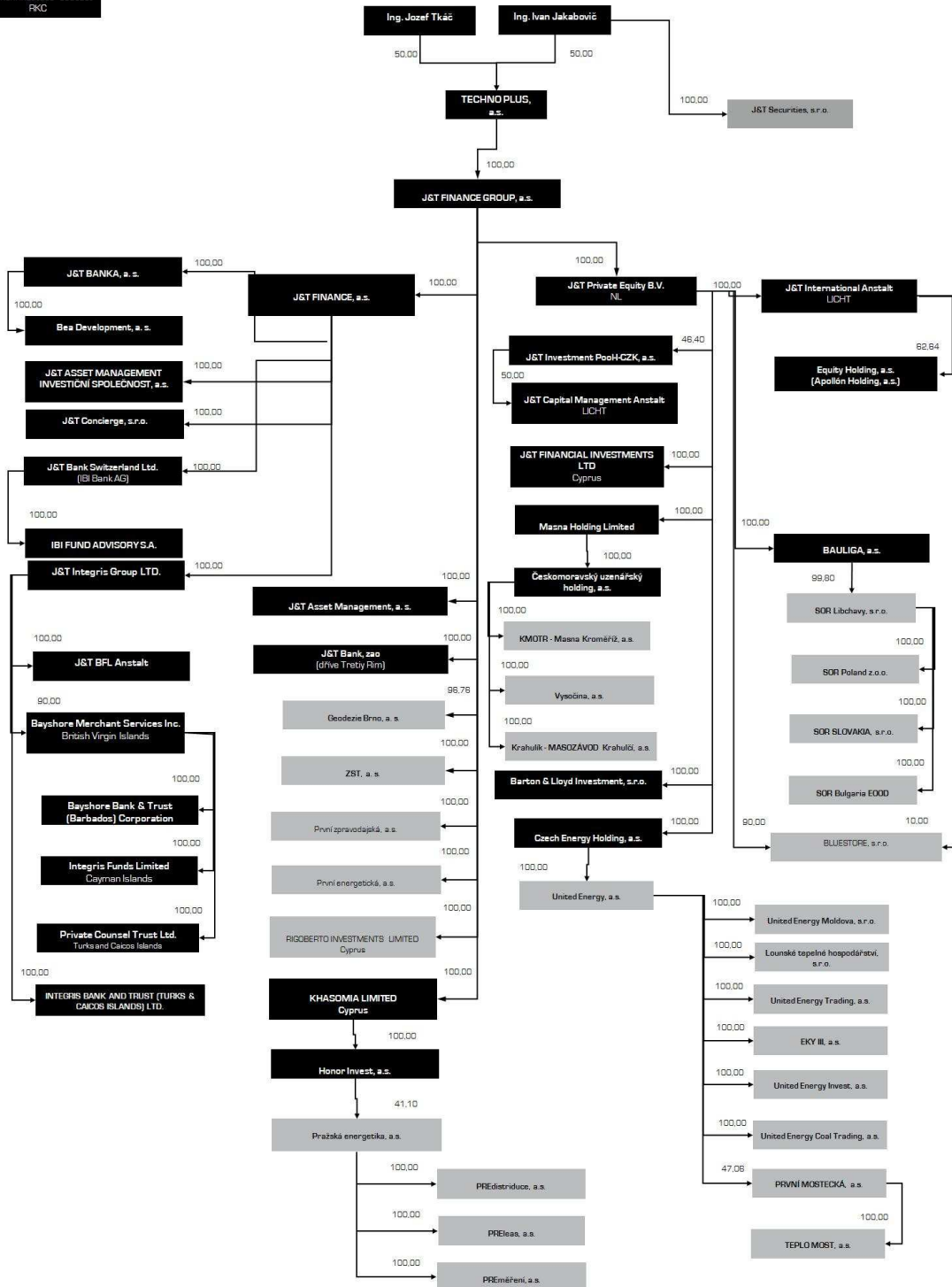
DOPLŇUJÍCÍ INFORMACE

v tis. Kč	k 31.3.2009	k 31.12.2008	k 30.9.2008	k 30.6. 2008	k 31.3. 2008
souhrnná výše pohledávek banky vůči těmto osobám	95 545	94 392	95 715	98 001	95 454
souhrnná výše závazků banky vůči těmto osobám	539	395	539	257	296
souhrnná výše vydaných záruk vůči těmto osobám	1 684	1 656	1 517	1 470	869
souhrnná výše přijatých záruk vůči těmto osobám	-	-	-	-	-
souhrnná výše CP v aktivech banky (emitované těmito osobami)	41 360	41 360	41 360	41 360	41 360
souhrnná výše závazků z těchto CP	-	-	-	-	-

C) grafické znázornění konsolidačního celku na němž ČNB vykonává dohled na konsolidovaném základě a jehož členem je povinná osoba, s vyznačením oso, které jsou zahrnuty do regulovaného konsolidačního celku.

Struktura skupiny J&T - 31.3.2009

Finanční instituce - součást
RKC



1.2 REGULOVANÝ KONSOLIDAČNÍ CELEK DLE ČNB (RKC)

1.2.1 BILANCE AKTIV A PASIV K 31.3.2009

AKTIVA VYKAZUJÍCÍHO SUBJEKTU V ZÁKLADNÍM ČLENĚNÍ

Údaje kompenzované o položky a oprávky

v tis. Kč	31.3.2009	31.12.2008	30.9.2008	30.6.2008	31.3.2008
1 Aktiva celkem	83 196 799	83 447 985	79 146 976	81 026 714	73 062 379
2 Pokladní hotovost a pohledávky vůči centrálním bankám	4 004 598	5 051 564	4 825 716	4 034 765	7 630 051
3 Pokladní hotovost	85 313	76 528	86 148	88 997	133 243
4 Pohledávky vůči centrálním bankám	3 919 284	4 975 037	4 739 568	3 945 767	7 496 808
5 Finanční aktiva k obchodování	2 263 927	1 781 968	4 915 186	11 906 954	8 470 290
6 Deriváty k obchodování s kladnou reálnou hodnotou	1 135 659	692 068	3 782 300	7 807 709	7 469 411
7 Kapitálové nástroje k obchodování	29 506	87 343	59 018	3 051 479	163 535
8 Dluhové cenné papíry k obchodování	1 098 762	1 002 557	1 073 867	1 047 767	837 344
9 Pohledávky k obchodování	0	0	0	0	0
10 Pohledávky k obchodování vůči úvěrovým institucím	0	0	0	0	0
11 Pohledávky k obchodování vůči j. osobám než úvěr. institucím	0	0	0	0	0
12 Ostatní pohledávky k obchod. sektorově nečleněné	0	0	0	0	0
13 Finanční aktiva v reálné hodnotě vykáz. do zisku nebo ztráty	186 814	183 744	0	3 229	0
14 Kapitálové nástroje v reálné hodnotě vykázané do Z/Z	186 814	183 744	0	3 229	0
15 Dluhové cenné papíry v reálné hodnotě vykázané do Z/Z	0	0	0	0	0
16 Pohledávky v reálné hodnotě vykázané do zisku nebo ztráty	0	0	0	0	0
17 Pohledávky v reálné hodnotě vykázané do Z/Z vůči úvěr. inst.	0	0	0	0	0
18 Pohledávky v RH vykázané do Z/Z vůči j.osobám než úvěr.inst.	0	0	0	0	0
19 Ostatní pohledávky v RH vykázané do Z/Z sektorově nečleněné	0	0	0	0	0
20 Realizovatelná finanční aktiva	1 619 136	1 607 822	1 459 903	1 436 423	730 857
21 Kapitálové nástroje realizovatelné	1 134 905	1 132 146	759 800	744 896	37 910
22 Dluhové cenné papíry realizovatelné	484 231	475 676	700 103	691 528	692 947
23 Pohledávky realizovatelné	0	0	0	0	0
24 Pohledávky realizovatelné vůči úvěrovým institucím	0	0	0	0	0
25 Pohledávky realizovatelné vůči j.osobám než úvěr.institucím	0	0	0	0	0
26 Ostatní pohledávky realizovatelné sektorově nečleněné	0	0	0	0	0
27 Úvěry a jiné pohledávky	57 661 252	57 518 178	51 228 212	50 781 536	43 496 679
28 Dluhové cenné papíry neobchodovatelné	0	0	0	0	0
29 Pohledávky	57 661 252	57 518 178	51 228 212	50 781 536	43 496 679
30 Pohledávky vůči úvěrovým institucím	3 842 957	3 972 198	5 687 730	7 643 416	4 333 521
31 Pohledávky vůči osobám jiným než úvěrovým institucím	51 934 286	51 415 691	45 287 361	42 842 917	38 829 433
32 Ostatní pohledávky sektorově nečleněné	1 884 009	2 130 288	253 122	295 204	333 725
33 Finanční investice držené do splatnosti	27 910	27 791	24 107	22 762	24 760
34 Dluhové cenné papíry držené do splatnosti	27 910	27 791	24 107	22 762	24 760
35 Pohledávky držené do splatnosti	0	0	0	0	0
36 Pohledávky držené do splatnosti vůči úvěrovým institucím	0	0	0	0	0
37 Pohledávky držené do splatnosti vůči j.osobám než úvěr.inst.	0	0	0	0	0
38 Ostatní pohledávky držené do splatnosti sektorově nečleněné	0	0	0	0	0
39 Zajišťovací deriváty s kladnou reálnou hodnotou	0	0	0	0	0
40 Zajišť. deriváty s kladnou RH - zajištění reálné hodnoty	0	0	0	0	0
41 Zajišť. deriváty s kladnou RH - zajištění peněžních toků	0	0	0	0	0
42 Zajišť.deriváty s kl.RH- zaj.čistých investic do zahr.jedn.	0	0	0	0	0
43 Zajišť.deriváty s kladnou RH-zajištění úrok.rizika - RH	0	0	0	0	0

pokračování >

< pokračování

44	Zajišť.deriváty s kladnou RH- zajištění úrok.rizika-pen.toky	0	0	0	0	0
45	Kladné změny reálné hodnoty portfolia zajišťovaných nástrojů	0	0	0	0	0
46	Hmotný majetek	331 322	338 800	337 383	333 800	332 008
47	Pozemky, budovy a zařízení	331 322	338 800	337 383	333 800	332 008
48	Investice do nemovitostí	0	0	0	0	0
49	Nehmotný majetek	1 272 035	1 221 223	1 043 710	945 079	293 400
50	Goodwill	377 314	361 908	890 270	792 468	158 298
51	Ostatní nehmotný majetek	894 721	859 314	153 440	152 611	135 102
52	Účasti v přidružených a ovládaných osobách a ve spol.podn.	82 272	338 777	13 768 569	10 050 086	9 896 664
53	Daňové pohledávky	50 297	53 460	49 284	41 059	45 395
54	Pohledávky ze splatné daně	49 690	45 921	45 385	37 340	41 388
55	Pohledávky z odložené daně	608	7 539	3 899	3 719	4 007
56	Ostatní aktiva	1 650 833	1 673 219	1 494 906	1 471 020	2 142 274
57	Neoběžná aktiva a vyřazované skupiny určené k prodeji	14 046 403	13 651 439	0	0	0

ZÁVAZKY A VLASTNÍ KAPITÁL VYKAZ. SUBJEKTU V ZÁKLADNÍM ČLENĚNÍ

v tis. Kč	31.3.2009	31.12.2008	30.9.2008	30.6.2008	31.3.2008
1 Závazky a vlastní kapitál celkem	83 196 799	83 447 985	79 146 976	81 026 714	73 062 379
2 Závazky celkem	65 891 153	66 816 126	62 667 525	64 354 851	57 530 495
3 Vklady, úvěry a ostatní finanční závazky vůči centr.bankám	30 651	41 193	0	0	0
4 Finanční závazky k obchodování	243 966	521 138	173 042	308 427	184 325
5 Deriváty k obchodování se zápornou reálnou hodnotou	243 966	521 138	173 042	284 257	184 325
6 Závazky z krátkých prodejů	0	0	0	24 170	0
7 Vklady, úvěry a ostatní finanční závazky k obchodování	0	0	0	0	0
8 Vklady, úvěry a ostatní fin.závazky k obch. vůči úvěr.inst.	0	0	0	0	0
9 Vklady, úvěry a ost.fin.závaz.k obch.vůči j.os.než úvěr.inst	0	0	0	0	0
10 Ostatní finanční závazky k obchodování sektorově nečleněné	0	0	0	0	0
11 Emitované dluhové CP určené k odkupu v krátkém období	0	0	0	0	0
12 Finanční závazky v reálné hodnotě vykázané do zisku/ztráty	0	0	0	0	0
13 Vklady,úvěry a ostatní finanční závazky v RH vykázané do Z/Z	0	0	0	0	0
14 Vklady,úvěry a ost.fin.závaz.v RH vyk.do Z/Z vůči úvěr.inst.	0	0	0	0	0
15 Vklady a ost.fin.záv.v RH vyk.do Z/Z vůči j.os.než úvěr.inst	0	0	0	0	0
16 Ostatní fin.závazky v RH hodnotě výkáz.do Z/Z sektor.nečlen.	0	0	0	0	0
17 Emitované dluhové CP v RH vykázané do zisku nebo ztráty	0	0	0	0	0
18 Podřízené závazky v RH vykázané do zisku nebo ztráty	0	0	0	0	0
19 Finanční závazky v naběhlé hodnotě	56 851 845	58 264 071	59 291 985	61 073 842	54 116 046
20 Vklady, úvěry a ostatní finanční závazky v naběhlé hodnotě	49 630 332	50 481 512	52 791 619	55 021 497	49 101 785
21 Vklady a ost.fin.závazky v naběhlé hodnotě vůči úvěr.inst.	2 889 043	3 047 769	9 762 496	7 734 377	7 045 150
22 Vklady a ost.fin.záv.v naběhlé hodn.vůči j.os.než úvěr.inst.	43 641 719	43 889 262	40 637 058	45 392 386	40 476 027
23 Ostatní finanční závazky v naběhlé hodnotě sektor.nečleněné	3 099 571	3 544 480	2 392 065	1 894 734	1 580 609
24 Emitované dluhové cenné papíry v naběhlé hodnotě	5 181 223	5 777 165	4 662 095	4 268 002	3 125 538
25 Podřízené závazky v naběhlé hodnotě	2 040 290	2 005 394	1 838 271	1 784 343	1 888 724
26 Finanční závazky spojené s převáděnými aktivy	0	0	0	0	0
27 Zajišťovací deriváty se zápornou reálnou hodnotou	0	0	0	0	0
28 Zajišť. deriváty se zápornou RH - zajištění reálné hodnoty	0	0	0	0	0
29 Zajišť. deriváty se zápornou RH - zajištění peněžních toků	0	0	0	0	0
30 Zajišť.deriváty s záp.RH- zaj.čistých investic do zahr.jedn.	0	0	0	0	0
31 Zajišť.deriváty se zápornou RH-zajištění úrok.rizika - RH	0	0	0	0	0
32 Zajišť.deriváty s záp.RH-zajištění úrok.rizika-peněžní toky	0	0	0	0	0
33 Záporné změny reál. hodnoty portfolia zajišťovaných nástrojů	0	0	0	0	0
34 Rezervy	170 337	170 072	2 382 850	2 057 005	2 170 591
35 Rezervy na restrukturalizace	0	0	0	0	0
36 Rezervy na daně a soudní spory	1 445	1 451	11 952	11 891	11 988
37 Rezervy na důchody a podobné závazky	5 400	5 021	0	0	1 216
38 Rezervy na podrozvahové položky	0	0	0	0	0
39 Rezervy na nevýhodné smlouvy	0	0	0	0	0
40 Ostatní rezervy	163 492	163 600	2 370 899	2 045 114	2 157 387
41 Daňové závazky	29 734	60 050	87 185	91 704	94 263
42 Závazky ze splatné daně	8 418	38 284	23 863	22 998	20 637
43 Závazky z odložené daně	21 316	21 765	63 321	68 706	73 626
44 Ostatní závazky	1 735 803	924 713	732 463	823 874	965 271
45 Základní kapitál družstev splatný na požádání	0	0	0	0	0
46 Závazky spojené s vyřazovanými skupinami určenými k prodeji	6 828 816	6 834 889	0	0	0
47 Vlastní kapitál celkem	17 305 647	16 631 859	16 479 451	16 671 863	15 531 884

pokračování >

< pokračování

48	Základní kapitál	791	791	0	0	0
49	Splacený základní kapitál	791	791	0	0	0
50	Nesplacený základní kapitál	0	0	0	0	0
51	Emisní ážio	0	0	0	0	0
52	Další vlastní kapitál	0	0	0	0	0
53	Kapitálová složka finančních nástrojů	0	0	0	0	0
54	Ostatní kapitálové nástroje	0	0	0	0	0
55	Fondy z přecenění a ostatní oceňovací rozdíly	129 826	176 095	-35 279	-86 052	-69 508
56	Oceňovací rozdíly z hmotného majetku	0	0	0	0	0
57	Oceňovací rozdíly z nehmotného majetku	-265	-265	-265	0	0
58	Zajištění čistých investic do zahraničních jednotek	0	0	0	0	0
59	Zajištění peněžních toků	139 505	179 653	-11 901	-62 132	-48 694
60	Oceňovací rozdíly z realizovatelných finančních aktiv	-9 680	-3 559	-23 075	-23 882	-20 776
61	Oceň.rozdíly z neoběž.aktiv a ukončov.čin.určených k prodeji	266	266	0	0	0
62	Ostatní oceňovací rozdíly	0	0	-38	-38	-38
63	Rezervní fondy	1 438 626	1 568 601	1 179 483	875 383	322 851
64	Nerozdělený zisk (neuhrazená ztráta) z předchozích období	14 564 166	14 012 312	14 373 962	14 581 922	15 717 434
65	Vlastní akcie	0	0	0	0	0
66	Zisk [ztráta] za běžné účetní období	694 863	407 923	533 344	882 859	-835 485
67	Mezitimní dividendy	0	0	0	0	0
68	Menšinové podíly	477 375	466 137	427 941	417 750	396 592
69	Menšinové podíly na fondech z přecenění a ost.oceň.rozdílech	58 895	58 895	-11 666	-24 884	-15 587
70	Ostatní menšinové podíly	418 480	407 242	439 607	442 635	412 179

PODROZVAHA AKTIVA

	v tis. Kč	31.3.2009	31.12.2008	30.9.2008	30.6.2008	31.3.2008
1	Úhm poskytnutých příslibů, záruk aj. podrozvahových pohledávek	75 606 913	67 417 416	93 108 996	62 240 539	34 762 794
2	Poskytnuté přísliby a záruky	23 454 960	21 242 687	19 428 524	12 855 334	13 219 520
3	Poskytnuté přísliby	5 411 977	5 653 947	4 559 890	4 264 183	4 639 210
4	Poskytnuté záruky a ručení	17 440 516	14 134 227	13 664 515	7 453 750	7 481 993
5	Poskytnuté záruky z úvěrových derivátů	0	0	0	0	0
6	Poskytnuté záruky ostatní	17 440 516	14 134 227	13 664 515	7 453 750	7 481 993
7	Poskytnuté záruky ze směnek	602 467	1 454 513	1 204 119	1 137 401	1 098 317
8	Poskytnuté záruky z akreditivů	0	0	0	0	0
9	Poskytnuté zástavy	17 080 617	9 807 079	9 133 781	5 560 927	5 630 896
10	Pohledávky ze spotových operací	1 105 804	0	927 053	364 894	98 980
11	Pohledávky z pevných termínových operací	18 983 499	21 407 857	17 035 410	27 311 282	10 714 928
12	Pohledávky z opcí	2 678 598	2 746 665	2 789 823	7 109 113	3 388 839
13	Odepsané pohledávky	430 266	430 266	33 378 871	430 266	430 266
14	Hodnoty předané k obhospodařování	0	0	0	0	0
15	Hodnoty předané do úschovy, správy a k uložení	11 873 171	11 782 863	10 415 535	8 608 722	1 279 363

PODROZVAHA PASIVA

	v tis. Kč	31.3.2009	31.12.2008	30.9.2008	30.6.2008	31.3.2008
1	Úhm přijatých příslibů, záruk aj. podrozvahových závazků	99 663 287	105 645 352	117 734 770	120 482 486	67 682 582
2	Přijaté přísliby a záruky	5 399 172	12 488 885	14 636 510	15 463 374	15 123 265
3	Přijaté přísliby	2 879 173	2 028 391	2 311 821	1 912 384	1 544 576
4	Přijaté záruky a ručení	682 583	18 867	180 548	152 343	199 712
5	Přijaté záruky z úvěrových derivátů	0	0	0	0	0
6	Přijaté záruky ostatní	682 583	18 867	180 548	152 343	199 712
7	Přijaté záruky ze směnek	1 837 415	10 441 626	12 144 141	13 398 647	13 378 977
8	Přijaté záruky z akreditivů	0	0	0	0	0
9	Přijaté zástavy	22 178 862	19 786 384	23 568 725	20 431 835	22 993 627
10	Závazky ze spotových operací	1 111 138	0	1 060 650	364 734	98 980
11	Závazky z pevných termínových operací	18 886 027	21 663 015	17 113 812	27 084 710	10 645 998
12	Závazky z opcí	2 592 269	2 675 246	2 693 948	7 059 227	3 311 740
13	Hodnoty převzaté k obhospodařování	30 888 723	30 123 777	43 039 082	36 678 132	10 205 395
14	Hodnoty převzaté do úschovy, správy a k uložení	18 607 097	18 908 044	15 622 043	13 400 474	5 303 577

1.2.2 VÝKAZ ZISKU A ZTRÁT K 31.3.2009

VÝNOSY, NÁKLADY, ZISKY A ZTRÁTY VYKAZUJÍCÍHO SUBJEKTU

v tis. Kč	31.3.2009	31.12.2008	30.9.2008	30.6.2008	31.3.2008
1 Zisk z finanční a provozní činnosti	550 820	-2 694 774	-3 842 186	839 338	-774 370
2 Úrokové výnosy	898 201	3 483 592	2 503 502	1 579 001	762 314
3 Úroky z pohledávek vůči centrálním bankám	15 182	156 282	135 447	87 794	39 897
4 Úroky z finančních aktiv k obchodování	15 574	46 648	32 618	18 994	7 892
5 Úroky z finančních aktiv v reálné hodnotě vykázaných do Z/Z	1 679	5 064	2 758	907	492
6 Úroky z realizovatelných finančních aktiv	349	6 620	5 729	3 991	1 987
7 Úroky z úvěrů a jiných pohledávek	864 691	3 263 361	2 323 881	1 465 397	711 175
8 Úroky z finančních investic držených do splatnosti	203	659	524	349	157
9 Zisk ze zajišťovacích úrokových derivátů					
10 Úroky z ostatních aktiv	523	4 958	2 545	1 568	714
11 Úrokové náklady	-732 216	-2 697 914	-1 997 008	-1 263 267	-616 103
12 Úroky na vklady, úvěry a ost.fin.závazky vůči centr.bankám	-1 957	-777			
13 Úroky na finanční závazky k obchodování			0	0	0
14 Úroky na finanční závazky v reálné hodnotě vykázané do Z/Z	0	0	0	0	0
15 Úroky na finanční závazky v naběhlé hodnotě	-730 260	-2 695 168	-1 996 996	-1 263 260	-562 110
16 Ztráta ze zajišťovacích úrokových derivátů					
17 Úroky na ostatní závazky	0	-1 968	-12	-7	-53 993
18 Náklady na základní kapitál splatný na požádání					
19 Výnosy z dividend	0	47 262	54 395	1 535	344
20 Výnosy z dividend z finančních aktiv k obchodování		46 565	44 614	1 535	344
21 Výnosy z dividend z finan.aktiv v RH vykázaných do Z/Z					
22 Výnosy z dividend z realizovatelných finančních aktiv		698	9 781		
23 Výnosy z poplatků a provizí	142 112	877 615	508 528	408 431	134 417
24 Poplatky a provize z operací s finan. nástroji pro zákazníky	19 636	78 985	58 585	39 314	24 281
25 Poplatky a provize z obstarání emisí		34	34		
26 Poplatky a provize z obstarání finančních nástrojů	19 636	72 922	52 552	35 634	24 281
27 Poplatky a provize za poradenskou činnost		6 029	5 998	3 680	
28 Poplatky a provize z clearingů a vypořádání		0	0	0	0
29 Poplatky a provize za obhospodařování hodnot	13 172	54 764	21 355	393	93
30 Poplatky a provize za správu, úschovu a uložení hodnot	306	1 491	17 343	12 853	6 802
31 Poplatky a provize z příslibů a záruk	7 100	23 742	11 086	7 256	3 780
32 Poplatky a provize z platebního styku	2 726	15 746	11 551	7 399	3 322
33 Poplatky a provize ze strukturovaného financování					
34 Poplatky a provize ze sekuritizace					
35 Poplatky a provize z ostatních služeb	99 172	702 887	388 608	341 217	96 138
36 Náklady na poplatky a provize	-278 168	-849 824	-1 326 140	-725 045	-441 294
37 Poplatky a provize na operace s finančními nástroji	-498	-34 724	-33 659	-32 865	-435
38 Poplatky a provize na obhospodařování hodnot	-1 057	-3 455	-2 159	-1 397	-852
39 Poplatky a provize na správu, úschovu a uložení hodnot	-1 598	-8 272	-6 318	-4 750	-2 588
40 Poplatky a provize na clearing a vypořádání	0	0	0	0	0

pokračování >

< pokračování

41	Poplatky a provize na sekuritizaci			0	0	0
42	Poplatky a provize na ostatní služby	-275 015	-803 373	-1 284 005	-686 033	-437 419
43	Realizované Z/Z z finan.aktiv a závazků nevykáz. v RH do Z/Z	175	100 405	104 112	104 799	46 259
44	Zisk (ztráta) z realizovatelných finančních aktiv		-3 781	1 145	1 147	0
45	Zisk (ztráta) z úvěrů a jiných pohledávek	175	104 187	102 979	103 664	46 259
46	Zisk (ztráta) z finančních investic držенých do splatnosti		-1	-12	-12	
47	Zisk (ztráta) z finančních závazků v naběhlé hodnotě					
48	Zisk (ztráta) z ostatních závazků			0	0	
49	Zisk (ztráta) z finančních aktiv a závazků k obchodování	155 994	-3 816 466	-3 051 676	1 653 043	165 768
50	Zisk (ztráta) z kapitálových nástrojů a akciových derivátů	6 874	-3 982 450	-3 907 487	300 086	188 727
51	Zisk (ztráta) z úrokových nástrojů (včetně úrok. derivátů)	-2 994	-159 632	-51 173	4 802	-4 853
52	Zisk (ztráta) z měnových nástrojů (včetně měn. derivátů)	27 621	-698 026	611 391	1 137 734	460 223
53	Zisk (ztráta) z úvěrových nástrojů (včetně úvěr. derivátů)					
54	Zisk (ztráta) z komodit a komoditních derivátů	-920	-9 069	-452	7 721	5 431
55	Zisk (ztráta) z ostatních nástrojů včetně hybridních	125 414	1 032 711	296 045	202 700	-483 760
56	Zisk (ztráta) z finan. aktiv a závazků v RH vykázané do Z/Z	185	170 555	31 053	23 869	15 014
57	Zisk (ztráta) ze zajišťovacího účetnictví	29	16	484	392	-37
58	Kurzové rozdíly	178 791	1 503 218	-360 371	-922 639	-870 280
59	Zisk (ztráta) z odúčtování aktiv j. než držенých k prodeji	-187	-1 474 276	1 614	12 093	-57
60	Ostatní provozní výnosy	203 055	259 648	111 886	70 748	118 011
61	Ostatní provozní náklady	-17 150	-298 605	-422 564	-103 621	-88 726
62	Správní náklady	-213 495	-3 092 951	-647 658	-413 377	-204 655
63	Náklady na zaměstnance	-118 564	-476 984	-339 763	-220 618	-100 041
64	Mzdy a platy	-94 574	-381 584	-269 080	-172 299	-76 961
65	Sociální a zdravotní pojištění	-20 597	-80 051	-60 105	-41 223	-19 920
66	Penzijní a podobné výdaje	-1 542	-5 336	-3 873	-2 614	-1 309
67	Náklady na dočasné zaměstnance	-616	-1 907	-786	-421	-130
68	Odměny - vlastní kapitálové nástroje			0	0	0
69	Ostatní náklady na zaměstnance	-1 235	-8 106	-5 918	-4 061	-1 720
70	Ostatní správní náklady	-94 931	-2 615 967	-307 895	-192 759	-104 614
71	Náklady na reklamu	-5 267	-16 647	-12 180	-4 467	-1 109
72	Náklady na poradenství	-29 128	-177 845	-91 755	-55 135	-41 188
73	Náklady na informační technologie	-2 361	-10 726	-7 284	-4 719	-2 683
74	Náklady na outsourcing	-5 313	-33 625	-22 446	-13 117	-6 301
75	Nájemné	-15 568	-51 921	-37 574	-25 157	-12 570
76	Jiné správní náklady	-37 293	-2 325 203	-136 656	-90 164	-40 764
77	Odpisy	-18 686	-65 187	-43 976	-33 109	-12 431
78	Odpisy pozemků, budov a zařízení	-8 182	-33 463	-24 110	-21 842	-7 718
79	Odpisy investic do nemovitostí					
80	Odpisy nehmotného majetku	-10 504	-31 724	-19 867	-11 267	-4 712
81	Tvorba rezerv		1 983 601			
82	Ztráty ze znehodnocení		-1 325 403	-19 205	81 251	-20 169
83	Ztráty ze znehodnocení finan.aktiv nevykázaných v RH do Z/Z		1 983 601			

pokračování >

< pokračování

84	Ztráty ze znehodnocení finančních aktiv v pořizovací ceně					
85	Ztráty ze znehodnocení realizovatelných finančních aktiv					
86	Ztráty ze znehodnocení úvěrů a jiných pohledávek	-120 555	-1 332 313	-22 643	80 418	350
87	Ztráty ze znehodnocení finančních investic držených do splatnosti					
88	Ztráty ze znehodnocení nefinančních aktiv	-58	6 910	3 438	833	-20 518
89	Ztráty ze znehodnocení pozemků, budov a zařízení		0	0	0	0
90	Ztráty ze znehodnocení z investic do nemovitostí	0	0	0	0	
91	Ztráty ze znehodnocení goodwillu	0	0	0	0	
92	Ztráty ze znehodnocení nehmotného majetku		-18	0	0	0
93	Ztráty ze znehodnocení účastí v přídr. a ovlád.os. a sp.podn.		0	0		-5 042
94	Ztráty ze znehodnocení ostatních nefinančních aktiv	-58	6 928	3 438	833	-15 476
95	Negativní goodwill bezprostředně zahrnutý do výkazu Z/Z		4 740 466	4 804 987	13 304	330
96	Podíl na Z/Z přídr. a ovládaných osob a společných podniků	529 991	1 217 430	461 091	477 124	199 758
97	Zisk nebo ztráta z neoběžných aktiv a vyřazovaných skupin			0	0	
98	Zisk nebo ztráta z pokračujících činností před zdaněním	728 018	763 184	713 053	964 531	-811 537
99	Náklady na daň z příjmů	-27 662	-64 211	-80 782	-63 526	-19 386
100	Zisk nebo ztráta z pokračujících činností po zdanění	700 356	698 972	632 271	901 005	-830 923
101	Zisk nebo ztráta z ukončované činnosti po zdanění					
102	Zisk nebo ztráta po zdanění	700 356	698 972	632 271	901 005	-830 923
103	Menšinové podíly na zisku nebo ztrátě	5 493	291 050	98 927	18 145	4 562
104	Zisk nebo ztráta bez menšinových podílů	694 863	407 923	533 344	882 859	-835 485

1.2.3 FINANČNÍ AKTIVA PODLE ZNEHODNOCENÍ, SEKTORŮ A OCENĚNÍ

v tis. Kč							31.3.2009
		Hodnota před znehodnocením	Opravné položky	Kumulovaná ztráta z ocenění reálnou hodnotou		Účetní hodnota (netto)	
		Finanční aktiva oceňovaná naběhlou hodnotou nebo pořizovací cenou	Finanční aktiva oceňovaná reálnou hodnotou	Finanční aktiva oceňovaná naběhlou hodnotou nebo pořizovací cenou	Finanční aktiva oceňovaná reálnou hodnotou	Finanční aktiva oceňovaná naběhlou hodnotou nebo pořizovací cenou	
3	Pohledávky bez znehodnocení	59 399 056	0	0	0	59 399 056	0
9	Pohledávky se znehodnocením	4 759 436	0	2 577 956	0	2 181 481	0

v tis. Kč							31.12.2008
		Hodnota před znehodnocením	Opravné položky	Kumulovaná ztráta z ocenění reálnou hodnotou		Účetní hodnota (netto)	
		Finanční aktiva oceňovaná naběhlou hodnotou nebo pořizovací cenou	Finanční aktiva oceňovaná reálnou hodnotou	Finanční aktiva oceňovaná naběhlou hodnotou nebo pořizovací cenou	Finanční aktiva oceňovaná reálnou hodnotou	Finanční aktiva oceňovaná naběhlou hodnotou nebo pořizovací cenou	
3	Pohledávky bez znehodnocení	59 581 481	0	0	0	59 581 481	0
9	Pohledávky se znehodnocením	5 360 437	0	2 448 704	0	2 911 733	0

v tis. Kč							30.9.2008
		Hodnota před znehodnocením	Opravné položky	Kumulovaná ztráta z ocenění reálnou hodnotou		Účetní hodnota (netto)	
		Finanční aktiva oceňovaná naběhlou hodnotou nebo pořizovací cenou	Finanční aktiva oceňovaná reálnou hodnotou	Finanční aktiva oceňovaná naběhlou hodnotou nebo pořizovací cenou	Finanční aktiva oceňovaná reálnou hodnotou	Finanční aktiva oceňovaná naběhlou hodnotou nebo pořizovací cenou	
3	Pohledávky bez znehodnocení	41 595 633	0	0	0	41 595 633	0
9	Pohledávky se znehodnocením	2 378 393	0	1 011 089	0	1 367 304	0

v tis. Kč							30.6.2008
		Hodnota před znehodnocením	Opravné položky	Kumulovaná ztráta z ocenění reálnou hodnotou		Účetní hodnota (netto)	
		Finanční aktiva oceňovaná naběhlou hodnotou nebo pořizovací cenou	Finanční aktiva oceňovaná reálnou hodnotou	Finanční aktiva oceňovaná naběhlou hodnotou nebo pořizovací cenou	Finanční aktiva oceňovaná reálnou hodnotou	Finanční aktiva oceňovaná naběhlou hodnotou nebo pořizovací cenou	
3	Pohledávky bez znehodnocení	54 222 921	0	0	0	54 222 921	0
9	Pohledávky se znehodnocením	1 400 790	0	896 408	0	504 382	0

v tis. Kč							31.3.2008
		Hodnota před znehodnocením	Opravné položky	Kumulovaná ztráta z ocenění reálnou hodnotou		Účetní hodnota (netto)	
		Finanční aktiva oceňovaná naběhlou hodnotou nebo pořizovací cenou	Finanční aktiva oceňovaná reálnou hodnotou	Finanční aktiva oceňovaná naběhlou hodnotou nebo pořizovací cenou	Finanční aktiva oceňovaná reálnou hodnotou	Finanční aktiva oceňovaná naběhlou hodnotou nebo pořizovací cenou	
3	Pohledávky bez znehodnocení	50 668 890	0	0	0	50 668 890	0
9	Pohledávky se znehodnocením	1 009 139	0	684 541	0	324 597	0

1.2.4 DERIVÁTY

DERIVÁTY K OBCHODOVÁNÍ - AKTIVA

v tis. Kč	31.3.2009	31.12.2008	30.9.2008	30.6.2008	31.3.2008
reálná hodnota	1 135 659	692 068	3 782 300	7 807 709	7 469 411
jmenovitá hodnota	21 662 096	24 154 522	19 825 233	33 771 983	14 103 768

DERIVÁTY K OBCHODOVÁNÍ - PASIVA

v tis. Kč	31.3.2009	31.12.2008	30.9.2008	30.6.2008	31.3.2008
reálná hodnota	243 966	521 138	173 042	284 257	184 325
jmenovitá hodnota	21 478 296	24 338 262	19 807 760	33 677 204	13 957 738

DERIVÁTY ZAJIŠŤOVACÍ - AKTIVA

v tis. Kč	31.3.2009	31.12.2008	30.9.2008	30.6.2008	31.3.2008
reálná hodnota	0	0	0	0	0
jmenovitá hodnota	0	0	0	0	0

DERIVÁTY ZAJIŠŤOVACÍ - PASIVA

v tis. Kč	31.3.2009	31.12.2008	30.9.2008	30.6.2008	31.3.2008
reálná hodnota	0	0	0	0	0
jmenovitá hodnota	0	0	0	0	0

1.2.5 POMĚROVÉ A DALŠÍ UKAZATELE (RKC)

KAPITÁL A KAPITÁLOVÁ PŘÍMĚŘENOST

1. Údaje o kapitálu

v tis. Kč	31.3.2009	31.12.2008	30.9.2008	30.6.2008	31.3.2008
Souhrnná výše původního kapitálu (Tier 1)	14 582 218	14 472 323	14 815 136	14 850 664	10 917 533
Souhrnná výše dodatkového kapitálu (Tier 2)	663 007	652 110	597 263	578 617	613 487
Souhrnná výše kapitálu na krytí tržního rizika (Tier 3)	-	-	-	-	-
Souhrnná výše odčitatelných položek	-	-	-	-	-
Souhrnná výše kapitálu po zohlednění odčitatelných položek	15 245 224	15 124 433	15 412 399	15 429 281	11 531 020

2. Údaje o kapitálových požadavcích

v tis. Kč	31.3.2009	31.12.2008	30.9.2008	30.6.2008	31.3.2008
1 Kapitálové požadavky celkem	9 047 618	9 021 900	8 453 335	9 113 679	7 664 538
2 Kap. pož. k úvěrovému riziku celkem	7 380 229	7 008 980	6 508 953	6 374 665	5 776 309
3 Kap. pož. k úvěr. riziku při STA celkem	7 380 229	7 008 980	6 508 953	6 374 665	5 776 309
4 Kap. pož. k úvěr. riziku při STA k expozicím celkem	7 380 229	7 008 980	6 508 953	6 374 665	5 776 309
5 Kap. pož. při STA k expoz. vůči centr. vládám a bankám	1 750	2 669	8 630	9 992	2 838
6 Kap. pož. při STA k expoz. vůči reg. vládám a míst. orgánům					
7 Kap. pož. při STA k expoz. vůči org. veřejného sektoru a ost.					
8 Kap. pož. při STA k expoz. vůči mezinárodním rozvoj. bankám					
9 Kap. pož. při STA k expoz. vůči mezinárodním organizacím					
10 Kap. pož. při STA k expoz. vůči institucím	92 758	99 785	160 641	199 110	190 313
11 Kap. pož. při STA k podnikovým expoz.	5 060 683	4 813 066	4 345 740	4 405 014	4 442 268
12 Kap. pož. při STA k retailovým expoz.	0	0	0	0	0
13 Kap. pož. při STA k expoz. zajištěným nemovitostmi	716 493	634 255	597 231	430 707	11 558
14 Kap. pož. při STA k expoz. po splatnosti	3 801	70	1 653	7 197	26 048
15 Kap. pož. při STA k regulatorně vysoce rizikovým expoz.					
16 Kap. pož. při STA k expoz. v krytých dluhopisech					
17 Kap. pož. při STA ke krátkod. expoz. vůči inst. a podn. expoz.	0	0	0	0	0
18 Kap. pož. při STA k expoz. vůči fondům kolekt. investování					
19 Kap. pož. při STA k ostatním expoz.	1 504 743	1 459 136	1 395 058	1 322 644	1 103 284
20 Kap. pož. k úvěr. riziku při STA v IRB k expozicím celkem	0	0	0	0	0
21 Kap. pož. při STA v IRB k expoz. vůči centr. vládám a bankám	0	0	0	0	0
22 Kap. pož. při STA v IRB k expoz. vůči institucím	0	0	0	0	0
23 Kap. pož. při STA v IRB k podnikovým expoz.	0	0	0	0	0
24 Kap. pož. při STA v IRB k retailovým expoz.	0	0	0	0	0
25 Kap. pož. při STA v IRB k akciovým expoz.	0	0	0	0	0
26 Kap. pož. při STA v IRB k ostatním expoz.					
27 Kap. pož. k úvěr. riziku při STA k sekuritizovaným expozicím					
28 Kap. pož. k úvěr. riziku při IRB celkem	0	0	0	0	0
29 Kap. pož. k úvěr. riziku při IRB k vybr. expozicím celkem	0	0	0	0	0
30 Kap. pož. při IRB k expoz. vůči centr. vládám a bankám	0	0	0	0	0
31 Kap. pož. při IRB k expoz. vůči institucím	0	0	0	0	0
32 Kap. pož. při IRB k podnikovým expoz.	0	0	0	0	0
33 Kap. pož. při IRB k retailovým expoz.	0	0	0	0	0
34 Kap. pož. k úvěr. riziku při IRB k akciovým expozicím	0	0	0	0	0
35 Kap. pož. k úvěr. riziku při IRB k sekuritizovaným expozicím					
36 Kap. pož. k úvěr. riziku při IRB k ostatním expozicím					

pokračování >

< pokračování

37	Kap. pož. k vypořádacímu riziku					
38	Kap.pož. k pozičnímu, měnovému a komoditnímu riziku celkem	1 148 582	1 494 114	1 425 576	2 220 208	1 453 043
39	Kap.pož.k poz.,měn.a kom.riziku při st.přístupu (STA) celkem	1 148 582	1 494 114	1 425 576	2 220 208	1 453 043
40	Kap. pož. při STA k úrokovému riziku	70 440	46 727	57 416	55 373	40 022
41	Kap. pož. při STA k akciovému riziku	4 330	3 985	1 867	22 500	18 034
42	Kap. pož. při STA k měnovému riziku	1 073 756	1 442 534	1 362 425	2 140 887	1 393 032
43	Kap. pož. při STA ke komoditnímu riziku	56	867	3 867	1 448	1 955
44	Kap. pož. k poz.,měn.a kom.riziku při přístupu založ.na vl.m					
45	Kap. pož. k operačnímu riziku celkem	518 806	518 806	518 806	518 806	435 186
46	Kap. pož. k oper. riziku při BIA	518 806	518 806	518 806	518 806	435 186
47	Kap. pož. k oper. riziku při TSA					
48	Kap. pož. k oper. riziku při ASA					
49	Kap. pož. k oper. riziku při AMA	0	0	0	0	0
50	Kap. pož. k riziku angažovanosti obch. portfolia					
51	Kap. pož. k ostatním nástrojům obch. portfolia					
52	Přechodný kap. pož. - dorovnání k Basel 1					

3. Poměrové ukazatele

v tis. Kč	31.3.2009	31.12.2008	30.9.2008	30.6.2008	31.3.2008
Kapitálová přiměřenost	13,48%	13,41%	14,59%	13,54%	12,04%
Rentabilita průměrných aktiv (ROAA)	3,34%	0,53%	0,95%	2,39%	-4,75%
Rentabilita průměrného vlastního kapitálu (ROAE)	19,13%	3,06%	5,45%	14,17%	-29,66%

2. SOURHNNÁ INFORMACE

Souhrnná informace o přístupu povinné osoby k posuzování dostatečnosti vnitřně stanoveného kapitálu vzhledem k jejím současným a budoucím činnostem (vnitřně stanovená a udržovaná kapitálová přiměřenost):

Základním cílem je zabezpečení dostatečné obezřetnosti při podnikání v rámci regulovaného konsolidačního celku, tj. zajištění, aby ztráty případně vzniklé při podstupování rizika nesli majitelé, nikoli věřitelé.

Pro naplnění tohoto cíle regulovaný konsolidační celek kvalitně a obezřetně řídí rizika, kterým je vystavena, přičemž rizika která identifikovala jako významná pokrývá interním kapitálem (tj. významná rizika jsou měřena a sledována a stanovovány na ně interní kapitálové požadavky).

Jako odraz rizikového apetitu si regulovaného konsolidačního celku stanovuje představenstvo banky cíle, kterých má být ve stanoveném časovém horizontu u interní kapitálové přiměřenosti dosaženo (tj. v jakém poměru by rizika měla být pokryta interním kapitálem), jakož i limity, pod které by interní kapitálová přiměřenost neměla poklesnout.

Regulovaný konsolidační celek používá pro:

- a) stanovení a průběžné posuzování vnitřně stanovené kapitálové potřeby a
 - b) plánování a průběžné udržování vnitřně stanovených kapitálových zdrojů
- kvantitativní i kvalitativní vstupy, přístupy a metody včetně vlastních expertních analýz, odhadů a scénářů přiměřeně charakteru, rozsahu a složitosti činností probíhajících v rámci konsolidačního celku a s nimi spjatých rizik.

Regulovaný konsolidační celek využívá tyto základní přístupy k vnitřnímu procesu řízení kapitálové přiměřenosti:

- kvalitativní přístup,
- kvantitativní přístup bez přímého dopadu do kapitálu,
- kvantitativní přístup s přímým dopadem do kapitálu.

V rámci systému vnitřně stanoveného kapitálu jsou v regulovaném konsolidačním celku nastavovány procesy a sestavovány a následně analyzovány scénáře tak, aby byly posouzeny a zohledněny:

- a) procesy plánování, přípravy a schvalování nových činností, produktů nebo systémů,
- b) veškeré další podstatné probíhající či očekávané změny a faktory v rizikovém profilu nebo ve vnějším prostředí,
- c) vlivy možných odchylek od očekávaného vývoje, včetně vlivů možných mimořádných okolností,
- d) výsledky stresového testování,

a to včetně způsobů jejich promítnutí do plánování a zajišťování vnitřně stanovených kapitálových zdrojů.

Vnitřně stanovené kapitálové zdroje alokuje regulovaný konsolidační celek k podstupovaným významným rizikům, a to v rozsahu jejich vnitřně stanovené kapitálové potřeby.

KONTAKTY

ČESKÁ REPUBLIKA
Pobřežní 14
186 00 PRAHA 8

J&T BANKA, a.s.
Tel.: +420 221 710 111
Fax: +420 221 710 211
E-mail: info@jtbank.cz