
Zveřejňované informace RKC k 30.6.2010

Část II.

J&T BANKA

Výsledky prezentované jako RKC J&T (Regulovaný konsolidační celek) publikovaný na webu www.jfg.com v rámci zveřejňovaných informací banky, není totožný s konsolidačním celkem J&T Finance Group, a.s., sestavovaným podle mezinárodních standardů finančního výkaznictví (IFRS). Proto tento výsledek nelze prezentovat jako výsledek celé skupiny J&T Finance Group.

Jde o konsolidační celek pouze vybraných společností sestavovaný podle metodiky ČNB. Zjednodušeně, do RKC jsou zahrnuty pouze společnosti přímo ovládané vlastníky J&T Banky, které jsou zároveň finančními institucemi.

OBSAH

1. REGULOVANÝ KONSOLIDAČNÍ CELEK	3
1.1. ÚDAJE O STRUKTUŘE KONSOLIDAČNÍHO CELKU	3
1.2. REGULOVANÝ KONSOLIDAČNÍ CELEK DLE ČNB	6
1.2.1. ROZVAHA	6
1.2.2. VÝKAZ ZISKŮ A ZTRÁT	11
1.2.3. FINANČNÍ AKTIVA PODLE ZNEHODNOCENÍ, SEKTORŮ A OCENĚNÍ	13
1.2.4. DERIVÁTY	14
1.2.5. POMĚROVÉ A DALŠÍ UKAZATELE	15
2. SOUHRNNÁ INFORMACE	16
KONTAKTY	17

1.1 ÚDAJE O STRUKTUŘE KONSOLIDAČNÍHO CELKU

A) informace o osobách, které jsou ve vztahu k bance ovládajícími osobami, popřípadě většinovým společníkem

VĚTŠINOVÝ SPOLEČNÍK

Obchodní firma: **J&T FINANCE, a. s.**
Právní forma: Akciová společnost
Sídlo: Pobřežní 297/14, Praha 8, 186 00, Česká republika
Přímý podíl na základním kapitálu: 100 %
Přímý podíl na hlasovacích právech banky: 100 %

OVLÁDAJÍCÍ OSOBY

Obchodní firma: **J&T FINANCE GROUP, a. s.**
Právní forma: Akciová společnost
Sídlo: Lamačská cesta 3, Bratislava, 841 04, Slovenská republika
Nepřímý podíl na základním kapitálu banky: 100 %
Nepřímý podíl na hlasovacích právech banky: 100 %

Obchodní firma: **TECHNO PLUS, a.s.**
Právní forma: Akciová společnost
Sídlo: Donnerova 15, Bratislava, 841 05, Slovenská republika
Nepřímý podíl na základním kapitálu banky: 100 %
Nepřímý podíl na hlasovacích právech banky: 100 %

Jméno a příjmení: **ING. JOZEF TKÁČ**
Nepřímý podíl na základním kapitálu banky: 50 %
Nepřímý podíl na hlasovacích právech banky: 50 %

Jméno a příjmení: **ING. IVAN JAKABOVIČ**
Nepřímý podíl na základním kapitálu: 50 %
Nepřímý podíl na hlasovacích právech banky: 50 %

DOPLŇUJÍCÍ INFORMACE

v tis. Kč	30.6.2010	31.3.2010	31.12.2009	30.9.2009	30.6.2009
souhrnná výše pohledávek banky vůči těmto osobám	653 528	2 054	3 322	810	526
souhrnná výše závazků banky vůči těmto osobám	124 316	13 723	34 310	22 942	19 758
souhrnná výše vydaných záruk vůči těmto osobám	1 413	1 399	1 456	1 384	1 424
souhrnná výše přijatých záruk vůči těmto osobám	25 695	25 445	26 465	25 165	25 890
souhrnná výše nevyčerpaných limitů_charge karty	8 574	7 584	6 988	10 333	10 934
souhrnná výše CP v aktivech banky (emitované těmito osobami)	-	-	-	-	0
souhrnná výše závazků z těchto CP	-	-	-	-	0

B) informace o osobách, které jsou ve vztahu k bance ovládanými osobami, popřípadě v nichž je banka většinovým společníkem

Obchodní firma: **Bea Development, a. s.**
Právní forma: Akciová společnost
Sídlo: Pobřežní 14, Praha 8, 186 00, Česká republika
Přímý podíl na základním kapitálu: 100 %
Přímý podíl na hlasovacích právech: 100 %

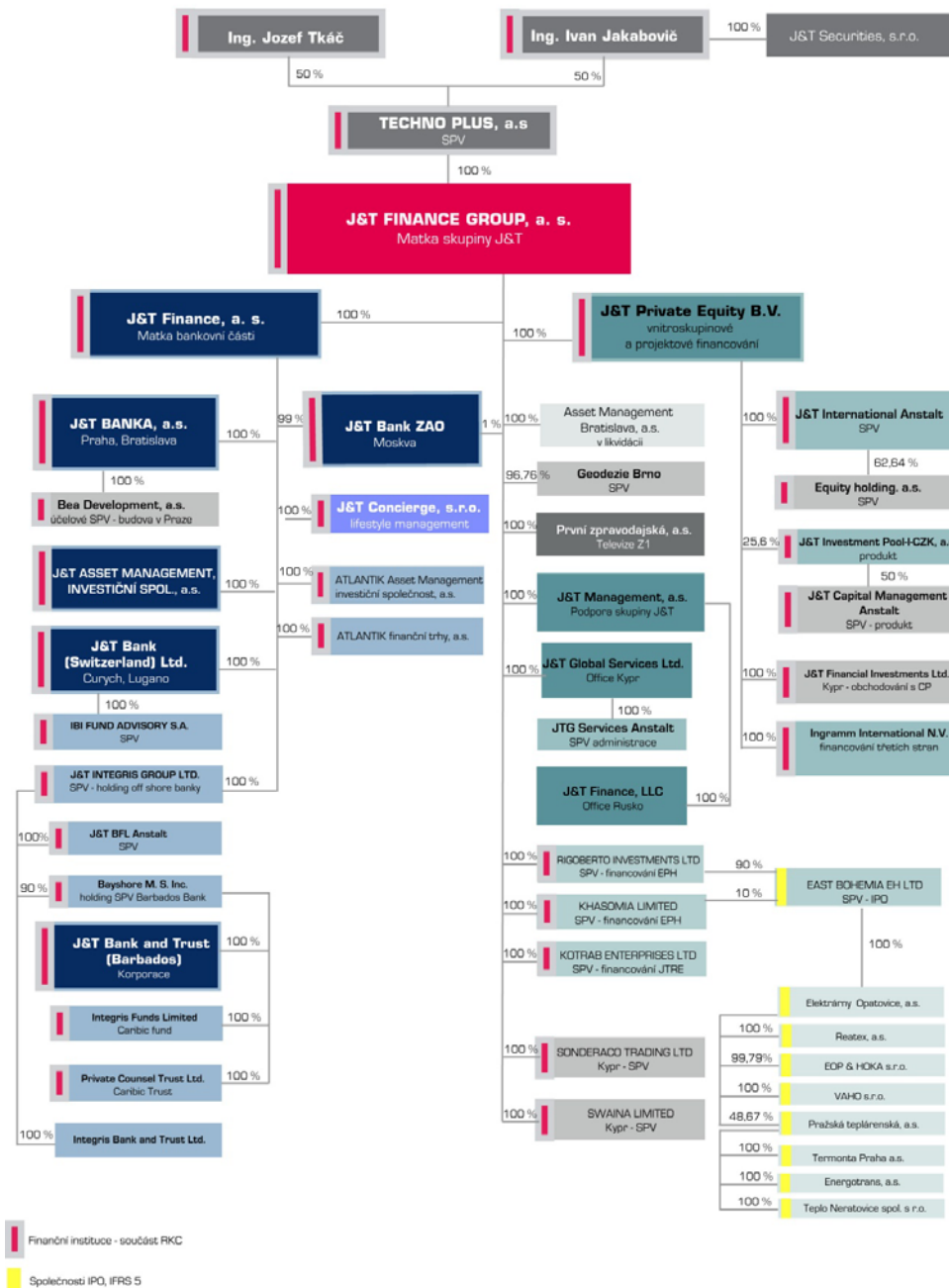
DOPLŇUJÍCÍ INFORMACE

Počet, jmenovitá hodnota a pořizovací cena akcií v této osobě a změny v průběhu účetního období.

v tis. Kč	30.6.2010	31.3.2010	31.12.2009	30.9.2009	30.6.2009
souhrnná výše pohledávek banky vůči těmto osobám	95 681	95 492	94 803	96 084	95 827
souhrnná výše závazků banky vůči těmto osobám	73	337	2 353	206	159
souhrnná výše vydaných záruk vůči těmto osobám	1 592	-	1 628	1 548	1 592
souhrnná výše přijatých záruk vůči těmto osobám	-	-	-	-	0
souhrnná výše CP v aktivech banky (emitované těmto osobami)	41 360	41 360	41 360	41 360	41 360
souhrnná výše závazků z těchto CP	-	-	-	-	0

C) grafické znázornění konsolidačního celku na němž ČNB vykonává dohled na konsolidovaném základě a jehož členem je povinná osoba, s vyznačením osob, které jsou zahrnuty do regulovaného konsolidačního celku.

STRUKTURA SKUPINY J&T k 30.6.2010



1.2 REGULOVANÝ KONSOLIDAČNÍ CELEK DLE ČNB (RKC)

1.2.1 BILANCE AKTIV A PASIV K 30.6.2010

AKTIVA VYKAZUJÍCÍHO SUBJEKTU V ZÁKLADNÍM ČLENĚNÍ

Údaje kompenzované o položky a oprávký

V tis. Kč	Údaj kompenzovaný o opravné položky a oprávký	Údaj kompenzovaný o opravné položky a oprávký	Údaj kompenzovaný o opravné položky a oprávký	Údaj kompenzovaný o opravné položky a oprávký	Údaj kompenzovaný o opravné položky a oprávký
	30.6.2010	31.3.2010	31.12.2009	30.9.2009	30.6.2009
Aktiva celkem	94 159 111	89 277 187	89 380 986	80 582 966	83 144 821
Pokladní hotovost a pohledávky vůči centrálním bankám	6 746 822	12 849 104	9 486 031	6 481 469	4 409 912
Pokladní hotovost	106 370	101 591	84 608	117 053	103 356
Pohledávky vůči centrálním bankám	6 640 452	12 747 514	9 401 423	6 364 417	4 306 556
Finanční aktiva k obchodování	5 443 057	3 023 323	2 794 608	3 457 779	2 705 445
Deriváty k obchodování s kladnou reálnou hodnotou	1 519 159	1 481 597	1 587 187	2 355 352	1 747 217
Kapitálové nástroje k obchodování	84 336	36 275	26 246	25 224	29 378
Dluhové cenné papíry k obchodování	3 839 562	1 505 452	1 181 175	1 077 202	928 851
Pohledávky k obchodování	0	0	0	0	0
Pohledávky k obchodování vůči úvěrovým institucím	0	0	0	0	0
Pohledávky k obchodování vůči j. osobám než úvěr. institucím	0	0	0	0	0
Ostatní pohledávky k obchod. sektorově nečleněné	0	0	0	0	0
Finanční aktiva v reálné hodnotě vykaz. do zisku nebo ztráty	4 107 116	2 425 678	2 487 691	171 828	333 051
Kapitálové nástroje v reálné hodnotě vykázané do Z/Z	3 293 227	1 638 791	1 689 109	171 828	176 648
Dluhové cenné papíry v reálné hodnotě vykázané do Z/Z	813 889	786 887	798 581	0	156 403
Pohledávky v reálné hodnotě vykázané do zisku nebo ztráty	0	0	0	0	0
Pohledávky v reálné hodnotě vykázané do Z/Z vůči úvěr. inst.	0	0	0	0	0
Pohledávky v RH vykázané do Z/Z vůči j.osobám než úvěr.inst.	0	0	0	0	0
Ostatní pohledávky v RH vykázané do Z/Z sektorově nečleněné	0	0	0	0	0
Realizovatelná finanční aktiva	2 494 459	1 328 531	1 253 092	1 520 792	1 925 876
Kapitálové nástroje realizovatelné	1 517 891	1 072 420	1 102 868	1 056 018	1 076 257
Dluhové cenné papíry realizovatelné	976 568	256 111	150 225	464 774	849 618
Pohledávky realizovatelné	0	0	0	0	0
Pohledávky realizovatelné vůči úvěrovým institucím	0	0	0	0	0
Pohledávky realizovatelné vůči j.osobám než úvěr.institucím	0	0	0	0	0
Ostatní pohledávky realizovatelné sektorově nečleněné	0	0	0	0	0
Úvěry a jiné pohledávky	71 077 977	65 909 969	70 158 043	58 557 617	56 251 891
Dluhové cenné papíry neobchodovatelné	2 899 919	3 022 037	3 125 122	0	0
Pohledávky	68 178 059	62 887 932	67 032 921	58 557 617	56 251 891
Pohledávky vůči úvěrovým institucím	5 681 366	5 762 515	4 081 232	3 261 036	3 427 436
Pohledávky vůči osobám jiným než úvěrovým institucím	59 716 881	53 045 519	51 921 205	50 819 707	51 148 193
Ostatní pohledávky sektorově nečleněné	2 779 811	4 079 898	11 030 484	4 476 874	1 676 262
Finanční investice držené do splatnosti	110 429	103 604	27 270	25 699	25 941
Dluhové cenné papíry držené do splatnosti	110 429	103 604	27 270	25 699	25 941
Pohledávky držené do splatnosti	0	0	0	0	0
Pohledávky držené do splatnosti vůči úvěrovým institucím	0	0	0	0	0
Pohledávky držené do splatnosti vůči j.osobám než úvěr.inst.	0	0	0	0	0
Ostatní pohledávky držené do splatnosti sektorově nečleněné	0	0	0	0	0
Zajišťovací deriváty s kladnou reálnou hodnotou	0	0	0	0	0
Zajišť. deriváty s kladnou RH - zajištění reálné hodnoty	0	0	0	0	0
Zajišť. deriváty s kladnou RH - zajištění peněžních toků	0	0	0	0	0

pokračování >

> pokračování

V tis. Kč	Údaj kompenzovaný o opravné položky a oprávký	Údaj kompenzovaný o opravné položky a oprávký	Údaj kompenzovaný o opravné položky a oprávký	Údaj kompenzovaný o opravné položky a oprávký	Údaj kompenzovaný o opravné položky a oprávký
	30.6.2010	31.3.2010	31.12.2009	30.9.2009	30.6.2009
Zajišť.deriváty s kl.RH- zaj.čistých investic do zahr.jedn.	0	0	0	0	0
Zajišť.deriváty s kladnou RH-zajištění úrok.rizika - RH	0	0	0	0	0
Zajišť.deriváty s kladnou RH- zajištění úrok.rizika-pen.toky	0	0	0	0	0
	0	0	0	0	0
Hmotný majetek	321 134	311 058	318 603	327 195	322 920
Pozemky, budovy a zařízení	321 134	311 058	318 603	327 195	322 920
Investice do nemovitostí	0	0	0	0	0
Nehmotný majetek	1 113 192	745 263	736 643	904 878	954 937
Goodwill	190 325	39 615	39 230	159 358	163 660
Ostatní nehmotný majetek	922 867	705 648	697 412	745 520	791 277
Účasti v přidružených a ovládaných osobách a ve spol.podn.	155 202	130 457	128 098	99 095	82 229
Daňové pohledávky	58 957	37 862	42 805	7 835	10 234
Pohledávky ze splatné daně	55 875	37 456	42 398	7 648	10 047
Pohledávky z odložené daně	3 082	407	407	187	187
Ostatní aktiva	1 625 702	1 564 401	1 589 651	52 803	1 552 824
Neoběžná aktiva a vyřazované skupiny určené k prodeji	905 063	847 936	358 451	8 975 976	14 569 562

ZÁVAZKY A VLASTNÍ KAPITÁL REGULOVANÉHO KONSOLIDAČNÍHO CELKU V ZÁKLADNÍM ČLENĚNÍ

PASIVA

V tis. Kč	30.6.2010	31.3.2010	31.12.2009	30.9.2009	30.6.2009
Závazky a vlastní kapitál celkem	94 159 111	89 277 187	89 380 986	80 582 966	83 144 821
Závazky celkem	72 211 352	67 439 339	69 816 059	62 554 227	66 062 115
Vklady, úvěry a ostatní finanční závazky vůči centr.bankám	0	128 753	460 670	334 327	65 396
Finanční závazky k obchodování	46 991	121 187	242 137	39 484	72 012
Deriváty k obchodování se zápornou reálnou hodnotou	34 927	75 755	240 740	36 398	72 012
Závazky z krátkých prodejů	11 947	45 432	1 397	3 086	0
Vklady, úvěry a ostatní finanční závazky k obchodování	0	0	0	0	0
Vklady, úvěry a ostatní fin.závazky k obch. vůči úvěr.inst.	0	0	0	0	0
Vklady, úvěry a ost.fin.závaz.k obch.vůči j.os.než úvěr.inst.	0	0	0	0	0
Ostatní finanční závazky k obchodování sektorově nečleněné	0	0	0	0	0
Emitované dluhové CP určené k odkupu v krátkém období	117	0	0	0	0
Finanční závazky v reálné hodnotě vykázané do zisku/ztráty	0	0	0	0	0
Vklady,úvěry a ostatní finanční závazky v RH vykázané do Z/Z	0	0	0	0	0
Vklady,úvěry a ost.fin.závaz.v RH vyk.do Z/Z vůči úvěr.inst.	0	0	0	0	0
Vklady a ost.fin.záv.v RH vyk.do Z/Z vůči j.os.než úvěr.inst.	0	0	0	0	0
Ostatní fin.závazky v RH hodnotě vykáz.do Z/Z sektor.nečlen.	0	0	0	0	0
Emitované dluhové CP v RH vykázané do zisku nebo ztráty	0	0	0	0	0
Podřízené závazky v RH vykázané do zisku nebo ztráty	0	0	0	0	0
Finanční závazky v naběhlé hodnotě	69 697 932	65 325 633	65 817 585	58 734 055	57 781 903
Vklady, úvěry a ostatní finanční závazky v naběhlé hodnotě	62 588 156	58 393 837	57 724 682	50 110 388	51 100 241
Vklady a ost.fin.závazky v naběhlé hodnotě vůči úvěr.inst.	2 350 184	1 382 599	1 432 727	2 222 510	3 036 018
Vklady a ost.fin.záv.v naběhlé hodn.vůči j.os.než úvěr.inst.	57 659 451	55 153 375	54 171 443	45 605 831	45 984 186
Ostatní finanční závazky v naběhlé hodnotě sektor.nečleněné	2 578 521	1 857 862	2 120 513	2 282 047	2 080 036
Emitované dluhové cenné papíry v naběhlé hodnotě	5 164 031	5 034 528	6 120 365	6 748 088	4 752 296
Podřízené závazky v naběhlé hodnotě	1 945 745	1 897 268	1 972 539	1 875 579	1 929 366
Finanční závazky spojené s převáděnými aktivy	0	0	0	0	0
Zajišťovací deriváty se zápornou reálnou hodnotou	0	0	0	0	0
Zajišť. deriváty se zápornou RH - zajištění reálné hodnoty	0	0	0	0	0
Zajišť. deriváty se zápornou RH - zajištění peněžních toků	0	0	0	0	0
Zajišť.deriváty s záp.RH- zajištění investic do zahr.jedn.	0	0	0	0	0
Zajišť.deriváty se zápornou RH-zajištění úrok.rizika - RH	0	0	0	0	0
Zajišť.deriváty s záp.RH-zajištění úrok.rizika-peněžní toky	0	0	0	0	0
Záporné změny reál. hodnoty portfolia zajišťovaných nástrojů	0	0	0	0	0
Rezervy	980 086	673 200	2 025 727	2 198	3 335
Rezervy na restrukturalizace	0	0	0	0	0
Rezervy na daně a soudní spory	15 869	3 491	3 567	1 335	1 357
Rezervy na důchody a podobné závazky	4 972	8 139	10 819	863	1 978
Rezervy na podrozvahové položky	0	0	0	0	0
Rezervy na nevýhodné smlouvy	0	0	0	0	0
Ostatní rezervy	959 244	661 570	2 011 340	0	0
Daňové závazky	76 188	41 186	52 092	46 243	34 396
Závazky ze splatné daně	24 114	16 350	24 964	18 124	12 616
Závazky z odložené daně	52 073	24 836	27 128	28 119	21 780
Ostatní závazky	1 410 155	1 149 379	1 217 849	1 191 616	1 290 329
Základní kapitál družstev splatný na požádání	0	0	0	0	0
Závazky spojené s vyřazovanými skupinami určenými k prodeji	0	0	0	2 206 304	6 814 743
Vlastní kapitál celkem	21 947 760	21 837 849	19 564 927	18 028 739	17 082 706
Základní kapitál	791	791	791	791	791

pokračování >

> pokračování

V tis. Kč	30.6.2010	31.3.2010	31.12.2009	30.9.2009	30.6.2009
Splacený základní kapitál	791	791	791	791	791
Nesplacený základní kapitál	0	0	0	0	0
Emisní ážio	0	0	0	0	0
Další vlastní kapitál	0	0	0	0	0
Kapitálová složka finančních nástrojů	0	0	0	0	0
Ostatní kapitálové nástroje	0	0	0	0	0
Fondy z přecenění a ostatní oceňovací rozdíly	65 896	95 790	0	187 374	217 383
Oceňovací rozdíly z hmotného majetku	0	0	0	0	0
Oceňovací rozdíly z nehmotného majetku	0	0	0	169 850	169 850
Zajištění čistých investic do zahraničních jednotek	0	0	0	0	0
Zajištění peněžních toků	76 115	95 789	0	24 071	60 140
Oceňovací rozdíly z realizovatelných finančních aktiv	-10 220	0	0	-6 813	-12 873
Oceň.rozdíly z neoběž.aktiv a ukončov.čin.určených k prodeji	1	1	0	266	266
Ostatní oceňovací rozdíly	0	0	0	0	0
Rezervní fondy	2 594 016	2 138 424	2 278 590	1 407 748	1 527 543
Nerozdělený zisk (neuhrazená ztráta) z předchozích období	17 760 648	18 304 163	13 478 549	13 989 166	13 989 272
Vlastní akcie	0	0	0	0	0
Zisk (ztráta) za běžné účetní období	1 027 048	814 204	3 324 364	2 152 197	1 052 426
Mezitímní dividendy	0	0	0	0	0
Menšinové podíly	499 360	484 476	482 633	291 464	295 291
Menšinové podíly na fondech z přecenění a ost.oceň.rozdílech	78 037	78 037	78 037	-91 917	-91 917
Ostatní menšinové podíly	421 323	406 439	404 595	383 380	387 208

PODROZVAHA AKTIVA

V tis. Kč	30.6.2010	31.3.2010	31.12.2009	30.9.2009	30.6.2009
Úhrn poskytnutých příslibů, záruk aj. podrozvah. pohledávek	64 876 572	52 528 859	49 944 187	54 203 731	62 829 963
Poskytnuté přísliby a záruky	21 791 180	18 120 305	16 005 510	13 440 942	14 064 585
Poskytnuté přísliby	8 867 041	10 250 442	7 693 730	4 445 412	4 482 445
Poskytnuté záruky a ručení	12 762 278	7 747 991	8 117 915	8 752 117	9 289 486
Poskytnuté záruky z úvěrových derivátů	0	0	0	0	0
Poskytnuté záruky ostatní	12 762 278	7 747 991	8 117 915	8 752 117	9 289 486
Poskytnuté záruky ze směnek	161 860	121 872	193 866	243 413	292 654
Poskytnuté záruky z akreditivů	0	0	0	0	0
Poskytnuté zástavy	3 206 068	2 116 930	2 154 704	10 434 663	17 975 655
Pohledávky ze spotových operací	4 342 328	1 390 699	2 118 624	1 028 555	724 975
Pohledávky z pevných termínových operací	19 092 765	16 076 777	15 074 867	15 737 421	15 939 197
Pohledávky z opcí	3 314 732	3 049 690	2 949 206	2 831 707	2 717 750
Odepsané pohledávky	431 550	431 550	556 307	430 266	430 266
Hodnoty předané k obhospodařování	0	0	0	0	0
Hodnoty předané do úschovy, správy a k uložení	12 697 950	11 342 908	11 084 968	10 300 178	10 977 536

PODROZVAHA PASIVA

V tis. Kč	30.6.2010	31.3.2010	31.12.2009	30.9.2009	30.6.2009
Úhrn přijatých příslibů, záruk aj. podrozvahových závazků	137 928 330	116 580 486	102 093 532	96 961 667	87 967 588
Přijaté přísliby a záruky	5 650 230	4 499 289	3 846 136	4 139 233	3 019 120
Přijaté přísliby	3 278 017	3 409 155	3 013 813	3 438 664	2 311 251
Přijaté záruky a ručení	1 089 666	721 499	463 149	8 969	13 697
Přijaté záruky z úvěrových derivátů	0	0	0	0	0
Přijaté záruky ostatní	1 089 666	721 499	463 149	8 969	13 697
Přijaté záruky ze směnek	1 282 547	368 635	369 173	691 600	694 173
Přijaté záruky z akreditivů	0	0	0	0	0
Přijaté zástavy	29 506 623	28 383 442	25 621 639	26 682 884	21 672 236
Závazky ze spotových operací	4 328 857	1 394 710	2 106 424	1 029 516	727 774
Závazky z pevných termínových operací	19 039 556	16 074 491	15 255 074	15 675 733	15 688 546
Závazky z opcí	3 103 922	2 922 182	2 824 759	2 730 025	2 622 740
Hodnoty převzaté k obhospodařování	47 949 033	38 494 422	31 998 362	29 445 216	26 661 291
Hodnoty převzaté do úschovy, správy a k uložení	28 350 108	24 811 949	20 441 137	17 259 060	17 575 881

1.2.2 VÝKAZ ZISKU A ZTRÁT K 31.3.2010
VÝNOSY, NÁKLADY, ZISKY A ZTRÁTY VYKAZUJÍCÍHO SUBJEKTU

V tis. Kč	30.6.2010	31.3.2010	31.12.2009	30.9.2009	30.6.2009
Zisk z finanční a provozní činnosti	1 502 508	895 811	5 301 184	1 723 476	578 255
Úrokové výnosy	2 349 758	1 196 460	3 555 358	2 621 964	1 745 335
Úroky z pohledávek vůči centrálním bankám	52 111	26 657	72 389	49 758	30 993
Úroky z finančních aktiv k obchodování	89 257	38 253	74 633	52 372	33 701
Úroky z finančních aktiv v reálné hodnotě vykázaných do Z/Z	19 994	10 026	19 574	10 991	4 753
Úroky z realizovatelných finančních aktiv	10 365	3 520	1 485	2 730	1 576
Úroky z úvěrů a jiných pohledávek	2 175 844	1 117 740	3 384 929	2 504 180	1 673 055
Úroky z finančních investic držných do splatnosti	1 980	191	663	575	393
Zisk ze zajišťovacích úrokových derivátů					
Úroky z ostatních aktiv	206	73	1 686	1 359	863
Úrokové náklady	-1 383 786	-593 026	-2 515 775	-1 978 475	-1 359 542
Úroky na vklady, úvěry a ost.fin.závazky vůči centr.bankám	-14 870	-10 719	-20 319	-10 187	-3 507
Úroky na finanční závazky k obchodování	-146				
Úroky na finanční závazky v reálné hodnotě vykázané do Z/Z			0	0	0
Úroky na finanční závazky v naběhlé hodnotě	-1 368 771	-582 306	-2 495 456	-1 968 287	-1 356 035
Ztráta ze zajišťovacích úrokových derivátů					
Úroky na ostatní závazky	0	0	0	0	0
Náklady na základní kapitál splatný na požádání					
Výnosy z dividend	17 854	237	486	152	0
Výnosy z dividend z finančních aktiv k obchodování	17 854	237	486	152	
Výnosy z dividend z finan.aktiv v RH vykázaných do Z/Z					
Výnosy z dividend z realizovatelných finančních aktiv					
Výnosy z poplatků a provizí	187 685	98 951	1 571 518	790 264	311 024
Poplatky a provize z operací s finan. nástroji pro zákazníky	47 495	24 319	77 786	53 093	36 908
Poplatky a provize z obstarání emisí	15	14	32	32	64
Poplatky a provize z obstarání finančních nástrojů	37 222	13 991	76 756	53 062	36 843
Poplatky a provize za poradenskou činnost	10 258	10 314	999		
Poplatky a provize z clearingů a vypořádání					
Poplatky a provize za obhospodařování hodnot	27 910	13 923	55 455	28 399	29 645
Poplatky a provize za správu, úschovu a uložení hodnot	1 085	557	2 029	1 234	828
Poplatky a provize z příslibů a záruk	29 996	12 201	84 031	55 507	17 335
Poplatky a provize z platebního styku	5 605	2 484	10 976	8 291	5 631
Poplatky a provize ze strukturovaného financování					
Poplatky a provize ze sekuritizace					
Poplatky a provize z ostatních služeb	75 594	45 467	1 341 241	643 740	220 678
Náklady na poplatky a provize	-168 550	-109 033	-1 393 740	-1 220 447	-833 906
Poplatky a provize na operace s finančními nástroji	-2 078	-426	-2 033	-1 522	-975
Poplatky a provize na obhospodařování hodnot	-293	-176	-1 883	-1 949	-1 446
Poplatky a provize na správu, úschovu a uložení hodnot	-4 332	-1 742	-6 750	-4 832	-3 333
Poplatky a provize na clearing a vypořádání	0	0	0	0	0
Poplatky a provize na sekuritizaci					
Poplatky a provize na ostatní služby	-161 847	-106 689	-1 383 076	-1 212 143	-828 152
Realizované Z/Z z finan.aktiv a závazků nevykáz. v RH do Z/Z	-36 380	-8 030	-57 969	-43 759	-42 070
Zisk (ztráta) z realizovatelných finančních aktiv	-8	-8	-1 942	-2 040	249
Zisk (ztráta) z úvěrů a jiných pohledávek	-36 372	-8 022	-56 027	-41 720	-42 319
Zisk (ztráta) z finančních investic držných do splatnosti					
Zisk (ztráta) z finančních závazků v naběhlé hodnotě					
Zisk (ztráta) z ostatních závazků					
Zisk (ztráta) z finančních aktiv a závazků k obchodování	534 988	610 963	1 156 817	2 867 666	1 522 371
Zisk (ztráta) z kapitálových nástrojů a akciových derivátů	20 206	-1 065	-443 249	29 512	12 847

pokračování >

> pokračování

Zisk (ztráta) z úrokových nástrojů (včetně úrok. derivátů)	9 180	27 244	47 015	39 280	4 093
Zisk (ztráta) z měnových nástrojů (včetně měn. derivátů)	127 180	222 549	672 790	1 189 826	747 656
Zisk (ztráta) z úvěrových nástrojů (včetně úvěr. derivátů)					
Zisk (ztráta) z komodit a komoditních derivátů	-192	-366	4 547	971	82
Zisk (ztráta) z ostatních nástrojů včetně hybridních	378 614	362 600	875 715	1 608 077	757 693
Zisk (ztráta) z finan. aktiv a závazků v RH vykázané do Z/Z	50 859	31 100	47 551	3 273	865
Zisk (ztráta) ze zajišťovacího účetnictví	-57	-24	125	206	82
Kurzové rozdíly	-71 286	-332 189	-1 057 411	-1 483 733	-906 272
Zisk (ztráta) z odúčtování aktiv j. než držených k prodeji	-4 399	-5 744	3 787 744	-31 394	-32 286
Ostatní provozní výnosy	84 164	38 994	322 032	258 354	230 605
Ostatní provozní náklady	-58 340	-32 848	-115 552	-60 596	-57 952
Správní náklady	-557 748	-253 023	-1 084 383	-679 897	-457 543
Náklady na zaměstnance	-256 813	-117 782	-485 641	-331 968	-224 100
Mzdy a platy	-201 177	-91 910	-392 022	-262 724	-177 228
Sociální a zdravotní pojistění	-48 604	-23 268	-76 357	-55 340	-39 011
Penzijní a podobné výdaje	-2 894	-1 474	-5 994	-4 575	-3 193
Náklady na dočasné zaměstnance	-2 087	-553	-2 649	-1 989	-1 373
Odměny - vlastní kapitálové nástroje					
Ostatní náklady na zaměstnance	-2 050	-577	-8 618	-7 340	-3 295
Ostatní správní náklady	-300 936	-135 241	-598 741	-347 730	-233 444
Náklady na reklamu	-61 160	-20 878	-82 103	-18 686	-6 887
Náklady na poradenství	-64 945	-32 629	-159 912	-86 352	-62 541
Náklady na informační technologie	-7 173	-3 603	-8 925	-6 188	-4 113
Náklady na outsourcing	-9 563	-5 065	-19 631	-14 899	-10 344
Nájemné	-34 156	-17 189	-63 793	-46 162	-31 758
Jiné správní náklady	-123 939	-55 877	-264 376	-175 443	-117 802
Odpisy	-31 577	-16 144	-75 060	-54 228	-36 778
Odpisy pozemků, budov a zařízení	-15 466	-7 299	-35 918	-24 263	-15 983
Odpisy investic do nemovitostí					
Odpisy nehmotného majetku	-16 111	-8 845	-39 142	-29 965	-20 795
Tvorba rezerv	-8 481				
Ztráty ze znehodnocení	-256 335	-90 148	-2 134 123	3 401	-37 868
Ztráty ze znehodnocení finan.aktiv nevykázaných v RH do Z/Z	-265 220	-91 829	-1 905 004	3 023	-38 285
Ztráty ze znehodnocení finančních aktiv v pořizovací ceně					
Ztráty ze znehodnocení realizovatelných finančních aktiv					
Ztráty ze znehodnocení úvěrů a jiných pohledávek	-265 220	-91 829	-1 905 004	3 023	-38 285
Ztráty ze znehodnocení finan.investic držených do splatnosti					
Ztráty ze znehodnocení nefinančních aktiv	8 885	1 682	-229 119	378	418
Ztráty ze znehodnocení pozemků, budov a zařízení			0		
Ztráty ze znehodnocení z investic do nemovitostí			0	0	0
Ztráty ze znehodnocení goodwillu			-141 458	0	
Ztráty ze znehodnocení nehmotného majetku			-88 523	0	0
Ztráty ze znehodnocení účastí v přídr.a ovlád.os.a sp.podn.					
Ztráty ze znehodnocení ostatních nefinančních aktiv	8 885	1 682	862	378	418
Negativní goodwill bezprostředně zahrnutý do výkazu Z/Z			129 935	130 836	
Podíl na Z/Z přídr. a ovládaných osob a společných podniků	434 316	308 668	1 334 650	1 178 895	1 104 641
Zisk nebo ztráta z neoběžných aktiv a vyřazovaných skupin					
Zisk nebo ztráta z pokračujících činností před zdaněním	1 082 683	845 165	3 472 203	2 302 683	1 150 707
Náklady na daň z příjmů	-50 105	-31 292	-136 011	-144 041	-93 349
Zisk nebo ztráta z pokračujících činností po zdanění	1 032 578	813 873	3 336 192	2 158 642	1 057 358
Zisk nebo ztráta z ukončované činnosti po zdanění					
Zisk nebo ztráta po zdanění	1 032 578	813 873	3 336 192	2 158 642	1 057 358
Menšinové podíly na zisku nebo ztrátě	5 529	-331	11 828	6 445	4 932
Zisk nebo ztráta bez menšinových podílů	1 027 048	814 204	3 324 364	2 152 197	1 052 426

1.2.3. FINANČNÍ AKTIVA PODLE ZNEHODNOCENÍ, SEKTORŮ A OCENĚNÍ

v tis. Kč							30.6.2010
		Hodnota před znehodnocením	Opravné položky	Kumulovaná ztráta z ocenění reálnou hodnotou		Účetní hodnota (netto)	
	Finanční aktiva oceňovaná naběhlou hodnotou nebo pořizovací cenou	Finanční aktiva oceňovaná reálnou hodnotou	Finanční aktiva oceňovaná naběhlou hodnotou nebo pořizovací cenou	Finanční aktiva oceňovaná reálnou hodnotou	Finanční aktiva oceňovaná naběhlou hodnotou nebo pořizovací cenou	Finanční aktiva oceňovaná reálnou hodnotou	
3	Pohledávky bez znehodnocení	70 790 292	0	0	0	70 790 292	
9	Pohledávky se znehodnocením	7 130 691	0	3 102 473	0	4 028 218	

v tis. Kč							31.3.2010
		Hodnota před znehodnocením	Opravné položky	Kumulovaná ztráta z ocenění reálnou hodnotou		Účetní hodnota (netto)	
	Finanční aktiva oceňovaná naběhlou hodnotou nebo pořizovací cenou	Finanční aktiva oceňovaná reálnou hodnotou	Finanční aktiva oceňovaná naběhlou hodnotou nebo pořizovací cenou	Finanční aktiva oceňovaná reálnou hodnotou	Finanční aktiva oceňovaná naběhlou hodnotou nebo pořizovací cenou	Finanční aktiva oceňovaná reálnou hodnotou	
3	Pohledávky bez znehodnocení	72 800 935	0	0	0	72 800 935	
9	Pohledávky se znehodnocením	6 018 643	0	3 184 132	0	2 834 510	

v tis. Kč							31.12.2009
		Hodnota před znehodnocením	Opravné položky	Kumulovaná ztráta z ocenění reálnou hodnotou		Účetní hodnota (netto)	
	Finanční aktiva oceňovaná naběhlou hodnotou nebo pořizovací cenou	Finanční aktiva oceňovaná reálnou hodnotou	Finanční aktiva oceňovaná naběhlou hodnotou nebo pořizovací cenou	Finanční aktiva oceňovaná reálnou hodnotou	Finanční aktiva oceňovaná naběhlou hodnotou nebo pořizovací cenou	Finanční aktiva oceňovaná reálnou hodnotou	
3	Pohledávky bez znehodnocení	73 182 345	0	0	0	73 182 345	
9	Pohledávky se znehodnocením	6 969 532	0	3 697 532	0	3 272 000	

v tis. Kč							30.9.2009
		Hodnota před znehodnocením	Opravné položky	Kumulovaná ztráta z ocenění reálnou hodnotou		Účetní hodnota (netto)	
	Finanční aktiva oceňovaná naběhlou hodnotou nebo pořizovací cenou	Finanční aktiva oceňovaná reálnou hodnotou	Finanční aktiva oceňovaná naběhlou hodnotou nebo pořizovací cenou	Finanční aktiva oceňovaná reálnou hodnotou	Finanční aktiva oceňovaná naběhlou hodnotou nebo pořizovací cenou	Finanční aktiva oceňovaná reálnou hodnotou	
3	Pohledávky bez znehodnocení	63 790 662	0	0	0	63 790 662	
9	Pohledávky se znehodnocením	3 234 555	0	2 103 183	0	1 131 372	

v tis. Kč							30.6.2009
		Hodnota před znehodnocením	Opravné položky	Kumulovaná ztráta z ocenění reálnou hodnotou		Účetní hodnota (netto)	
	Finanční aktiva oceňovaná naběhlou hodnotou nebo pořizovací cenou	Finanční aktiva oceňovaná reálnou hodnotou	Finanční aktiva oceňovaná naběhlou hodnotou nebo pořizovací cenou	Finanční aktiva oceňovaná reálnou hodnotou	Finanční aktiva oceňovaná naběhlou hodnotou nebo pořizovací cenou	Finanční aktiva oceňovaná reálnou hodnotou	
3	Pohledávky bez znehodnocení	59 259 097	0	0	0	59 259 097	
9	Pohledávky se znehodnocením	4 199 425	0	2 900 074	0	1 299 350	

1.2.4 DERIVÁTY

Deriváty k obchodování - aktiva

v tis. Kč	30.6.2010	31.3.2010	31.12.2009	30.9.2009	30.6.2009
reálná hodnota	1 519 159	1 481 597	1 587 187	2 355 352	1 747 217
jmenovitá hodnota	22 407 497	19 126 467	18 024 073	18 569 128	18 656 947

Deriváty k obchodování - pasiva

v tis. Kč	30.6.2010	31.3.2010	31.12.2009	30.9.2009	30.6.2009
reálná hodnota	34 927	75 755	240 740	36 998	72 012
jmenovitá hodnota	22 143 479	18 996 673	18 079 834	18 405 758	18 311 285

Deriváty zajišťovací - aktiva

v tis. Kč	30.6.2010	31.3.2010	31.12.2009	30.9.2009	30.6.2009
reálná hodnota	0	0	0	0	0
jmenovitá hodnota	0	0	0	0	0

Deriváty zajišťovací - pasiva

v tis. Kč	30.6.2010	31.3.2010	31.12.2009	30.9.2009	30.6.2009
reálná hodnota	0	0	0	0	0
jmenovitá hodnota	0	0	0	0	0

1.2.5 POMĚROVÉ A DALŠÍ UKAZATELE (RKC)

KAPITÁL A KAPITÁLOVÁ PŘÍMĚŘENOST

1. ÚDAJE O KAPITÁLU

v tis. Kč	30.6.2010	31.3.2010	31.12.2009	30.9.2009	30.6.2009
a) Souhrnná výše původního kapitálu (Tier 1)	19 647 045	15 270 986	15 413 264	14 862 157	14 931 281
b) Souhrnná výše dodatkového kapitálu (Tier 2)	622 204	616 151	640 850	609 370	626 927
c) Souhrnná výše kapitálu na krytí tržního rizika (Tier 3)	-	-	-	-	-
d) Souhrnná výše odčitatelných položek	-	-	-	-	-
e) Souhrnná výše kapitálu po zohlednění odčitatelných položek	20 269 250	15 887 137	16 054 114	15 471 528	15 558 208

2. POMĚROVÉ UKAZATELE

v tis. Kč	30.6.2010	31.3.2010	31.12.2009	30.9.2009	30.6.2009
a) Kapitálová příměříenost	18,81%	16,33%	15,34%	15,08%	14,77%
b) Rentabilita průměrných aktiv (ROAA)	2,26%	3,65%	3,96%	3,47%	2,53%
c) Rentabilita průměrného vlastního kapitálu (ROAE)	12,24%	21,23%	22,38%	19,51%	14,36%

3. ÚDAJE O KAPITÁLOVÝCH POŽADAVCÍCH

V tis. Kč	30.6.2010	31.3.2010	31.12.2009	30.9.2009	30.6.2009
Kapitálové požadavky celkem	8 618 173	7 784 666	8 370 051	8 205 425	8 424 694
Kap. pož. k úvěrovému riziku celkem	7 025 844	6 222 983	6 646 979	6 245 286	6 556 434
Kap. pož. k úvěr. riziku při STA celkem	7 025 844	6 222 983	6 646 979	6 245 286	6 556 434
Kap. pož. k úvěr. riziku při STA k expozicím celkem	7 025 844	6 222 983	6 646 979	6 245 286	6 556 434
Kap. pož. při STA k expoz. vůči centr. vládám a bankám	1 825	1 994	2 469	1 854	1 125
Kap. pož. při STA k expoz. vůči reg. vládám a míst. orgánům					
Kap. pož. při STA k expoz. vůči org. veřejného sektoru a ost.					
Kap. pož. při STA k expoz. vůči mezinárodním rozvoj. bankám					
Kap. pož. při STA k expoz. vůči mezinárodním organizacím					
Kap. pož. při STA k expoz. vůči institucím	132 112	130 743	114 847	89 146	97 646
Kap. pož. při STA k podnikovým expoz.	5 438 469	4 740 724	4 596 402	4 202 983	4 296 420
Kap. pož. při STA k retailovým expoz.	0	0	0	0	0
Kap. pož. při STA k expoz. zajištěným nemovitostmi	654 226	624 778	679 301	773 118	725 715
Kap. pož. při STA k expoz. po splatnosti	2 904	2 242	3 567	2 695	4 289
Kap. pož. při STA k regulatorně vysoce rizikovým expoz.					
Kap. pož. při STA k expoz. v krytých dluhopisech					
Kap. pož. při STA ke krátkod. expoz. vůči inst. a podn. expoz.	0	0	0	0	0
Kap. pož. při STA k expoz. vůči fondům kolekt. investování					
Kap. pož. při STA k ostatním expoz.	796 307	722 502	1 250 393	1 175 491	1 431 239
Kap. pož. k úvěr. riziku při STA v IRB k expozicím celkem	0	0	0	0	0
Kap. pož. při STA v IRB k expoz. vůči centr. vládám a bankám	0	0	0	0	0
Kap. pož. při STA v IRB k expoz. vůči institucím	0	0	0	0	0
Kap. pož. při STA v IRB k podnikovým expoz.	0	0	0	0	0
Kap. pož. při STA v IRB k retailovým expoz.	0	0	0	0	0
Kap. pož. při STA v IRB k akciovým expoz.	0	0	0	0	0
Kap. pož. při STA v IRB k ostatním expoz.	0	0	0	0	0
Kap. pož. k úvěr. riziku při STA k sekuritizovaným expozicím					
Kap. pož. k úvěr. riziku při IRB celkem	0	0	0	0	0
Kap. pož. k úvěr. riziku při IRB k vybr. expozicím celkem	0	0	0	0	0
Kap. pož. při IRB k expoz. vůči centr. vládám a bankám	0	0	0	0	0
Kap. pož. při IRB k expoz. vůči institucím	0	0	0	0	0
Kap. pož. při IRB k podnikovým expoz.	0	0	0	0	0
Kap. pož. při IRB k retailovým expoz.	0	0	0	0	0
Kap. pož. k úvěr. riziku při IRB k akciovým expozicím	0	0	0	0	0
Kap. pož. k úvěr. riziku při IRB k sekuritizovaným expozicím					
Kap. pož. k úvěr. riziku při IRB k ostatním expozicím					
Kap. pož. k vypořádacímu riziku					
Kap. pož. k pozičnímu, měnovému a komoditnímu riziku celkem	1 150 385	1 067 267	1 228 656	1 465 722	1 373 844
Kap. pož. k poz., měn. a kom. riziku při st. přístupu (STA) celkem	1 150 385	1 067 267	1 228 656	1 465 722	1 373 844
Kap. pož. při STA k úrokovému riziku	268 990	111 238	90 733	72 296	53 819
Kap. pož. při STA k akciovému riziku	10 136	4 789	4 467	4 204	4 390
Kap. pož. při STA k měnovému riziku	871 259	950 833	1 133 124	1 389 069	1 315 532
Kap. pož. při STA ke komoditnímu riziku	0	408	332	153	103
Kap. pož. k poz., měn. a kom. riziku při přístupu založ. na vl.m					
Kap. pož. k operačnímu riziku celkem	441 944	494 416	494 416	494 416	494 416
Kap. pož. k oper. riziku při BIA	441 944	494 416	494 416	494 416	494 416
Kap. pož. k oper. riziku při TSA					
Kap. pož. k oper. riziku při ASA					
Kap. pož. k oper. riziku při AMA	0	0	0	0	0
Kap. pož. k riziku angažovanosti obch. portfolia					
Kap. pož. k ostatním nástrojům obch. portfolia					
Přechodný kap. pož. - dorovnání k Basel 1					

2. SOUHRNNÁ INFORMACE

Souhrnná informace o přístupu povinné osoby k posuzování dostatečnosti vnitřně stanoveného kapitálu vzhledem k jejím současným a budoucím činnostem (vnitřně stanovená a udržovaná kapitálová přiměřenost):

Základním cílem řízení rizik je maximalizace výnosu ve vztahu k podstupovanému riziku při zohlednění rizikového apetitu regulovaného konsolidačního celku (tedy rozsahu rizika které je regulovaný konsolidační celek ochoten akceptovat za účelem dosažení požadovaného výnosu). Přitom je třeba zajistit aby výsledek jeho aktivit jejichž součástí je podstupování rizika byl předvídatelný a v souladu s jeho obchodními cíly i rizikovým apetitem. V rámci plnění tohoto cíle regulovaný konsolidační celek identifikuje, kvalitně a obezřetně řídí rizika kterým je vystaven, přičemž vybraná rizika pokrývá interním kapitálem (tj. vybraná rizika měří a sleduje a stanovuje na ně interní kapitálové požadavky). Jako odraz rizikového apetitu regulovaného konsolidačního celku stanovuje představenstvo banky cíle, kterých má být ve stanoveném časovém horizontu u interní kapitálové přiměřenosti dosaženo (tj. v jakém poměru by rizika měla být pokryta interním kapitálem), jakož i limity, pod které by interní kapitálová přiměřenost neměla poklesnout.

Regulovaný konsolidační celek používá pro:

- a) stanovení a průběžné posuzování vnitřně stanovené kapitálové potřeby a
- b) plánování a průběžné udržování vnitřně stanovených kapitálových zdrojů

kvantitativní i kvalitativní vstupy, přístupy a metody včetně vlastních expertních analýz, odhadů a scénářů přiměřeně charakteru, rozsahu a složitosti činností probíhajících v rámci konsolidačního celku a s nimi spjatých rizik.

Regulovaný konsolidační celek využívá tyto základní přístupy k vnitřnímu procesu řízení kapitálové přiměřenosti:

- kvalitativní přístup,
- kvantitativní přístup bez přímého dopadu do kapitálu,
- kvantitativní přístup s přímým dopadem do kapitálu.

V rámci systému vnitřně stanoveného kapitálu jsou v regulovaném konsolidačním celku nastavovány procesy a sestavovány a následně analyzovány scénáře tak, aby byly posouzeny a zohledněny:

- a) procesy plánování, přípravy a schvalování nových činností, produktů nebo systémů,
- b) veškeré další podstatné probíhající či očekávané změny a faktory v rizikovém profilu nebo ve vnějším prostředí,
- c) vlivy možných odchylek od očekávaného vývoje, včetně vlivů možných mimořádných okolností,
- d) výsledky stresového testování,

a to včetně způsobů jejich promítnutí do plánování a zajišťování vnitřně stanovených kapitálových zdrojů.

Vnitřně stanovené kapitálové zdroje alokuje regulovaný konsolidační celek k podstupovaným významným rizikům, a to v hodnotě k nim vnitřně stanovené kapitálové potřeby.

KONTAKTY

ČESKÁ REPUBLIKA
Pobřežní 14
186 00 PRAHA 8

J&T BANKA, a.s.
Tel.: +420 221 710 111
Fax: +420 221 710 211
info@itbank.cz

SLOVENSKÁ REPUBLIKA
Lamačská cesta 3
841 04 Bratislava

J&T BANKA, a. s., pobočka zahraničnej banky
Tel.: +421 2 5941 8111
Fax: +421 2 5941 8115
info@it-banka.sk