
Zveřejňované informace RKC k 30.9.2010

Část II.
Zveřejněno 9.11.2010

J&T BANKA

Výsledky prezentované jako RKC J&T (Regulovaný konsolidační celek) publikovaný na webu www.jfg.com v rámci zveřejňovaných informací banky, není totožný s konsolidačním celkem J&T Finance Group, a.s., sestavovaným podle mezinárodních standardů finančního výkaznictví (IFRS). Proto tento výsledek nelze prezentovat jako výsledek celé skupiny J&T Finance Group.

Jde o konsolidační celek pouze vybraných společností sestavovaný podle metodiky ČNB. Zjednodušeně, do RKC jsou zahrnuty pouze společnosti přímo ovládané vlastníky J&T Banky, které jsou zároveň finančními institucemi.

OBSAH

1. REGULOVANÝ KONSOLIDAČNÍ CELEK	3
1.1. ÚDAJE O STRUKTUŘE KONSOLIDAČNÍHO CELKU	3
1.2. REGULOVANÝ KONSOLIDAČNÍ CELEK DLE ČNB	6
1.2.1. ROZVAHA	6
1.2.2. VÝKAZ ZISKŮ A ZTRÁT	11
1.2.3. FINANČNÍ AKTIVA PODLE ZNEHODNOCENÍ, SEKTORŮ A OCENĚNÍ	13
1.2.4. DERIVÁTY	14
1.2.5. POMĚROVÉ A DALŠÍ UKAZATELE	15
2. SOUHRNNÁ INFORMACE	16
KONTAKTY	17

1.1 ÚDAJE O STRUKTUŘE KONSOLIDAČNÍHO CELKU

A) informace o osobách, které jsou ve vztahu k bance ovládajícími osobami, popřípadě většinovým společníkem

VĚTŠINOVÝ SPOLEČNÍK

Obchodní firma: **J&T FINANCE, a. s.**
 Právní forma: Akciová společnost
 Sídlo: Pobřežní 297/14, Praha 8, 186 00, Česká republika
 Přímý podíl na základním kapitálu: 100 %
 Přímý podíl na hlasovacích právech banky: 100 %

OVLÁDAJÍCÍ OSOBY

Obchodní firma: **J&T FINANCE GROUP, a. s.**
 Právní forma: Akciová společnost
 Sídlo: Lamačská cesta 3, Bratislava, 841 04, Slovenská republika
 Nepřímý podíl na základním kapitálu banky: 100 %
 Nepřímý podíl na hlasovacích právech banky: 100 %

Obchodní firma: **TECHNO PLUS, a.s.**
 Právní forma: Akciová společnost
 Sídlo: Donnerova 15, Bratislava, 841 05, Slovenská republika
 Nepřímý podíl na základním kapitálu banky: 100 %
 Nepřímý podíl na hlasovacích právech banky: 100 %

Jméno a příjmení: **ING. JOZEF TKÁČ**
 Nepřímý podíl na základním kapitálu banky: 50 %
 Nepřímý podíl na hlasovacích právech banky: 50 %

Jméno a příjmení: **ING. IVAN JAKABOVIČ**
 Nepřímý podíl na základním kapitálu: 50 %
 Nepřímý podíl na hlasovacích právech banky: 50 %

DOPLŇUJÍCÍ INFORMACE

v tis. Kč	k 30.9.2010	k 30.6.2010	k 31.3.2010	k 31.12.2009	k 30.9.2009
souhrnná výše pohledávek banky vůči těmto osobám	548 081	653 528	2 054	3 322	810
souhrnná výše závazků banky vůči těmto osobám	34 121	124 316	13 723	34 310	22 942
souhrnná výše vydaných záruk vůči těmto osobám	1 354	1 413	1 399	1 456	1 384
souhrnná výše přijatých záruk vůči těmto osobám	24 610	25 695	25 445	26 465	25 165
souhrnná výše nevyčerpaných úvěrových rámců	8 390	8 574	7 584	6 988	10 333
souhrnná výše CP v aktivech banky (emitované těmito osobami)	-	-	-	-	-
souhrnná výše závazků z těchto CP	-	-	-	-	-

B) informace o osobách, které jsou ve vztahu k bance ovládanými osobami, popřípadě v nichž je banka většinovým společníkem

Obchodní firma: **Bea Development, a. s.**

Právní forma: Akciová společnost

Sídlo: Pobřežní 14, Praha 8, 186 00, Česká republika

Přímý podíl na základním kapitálu: 100 %

Přímý podíl na hlasovacích právech: 100 %

Základní kapitál je rozdělen na 10 akcií na majitele v listinné podobě o jmenovité hodnotě 100 000,- Kč.

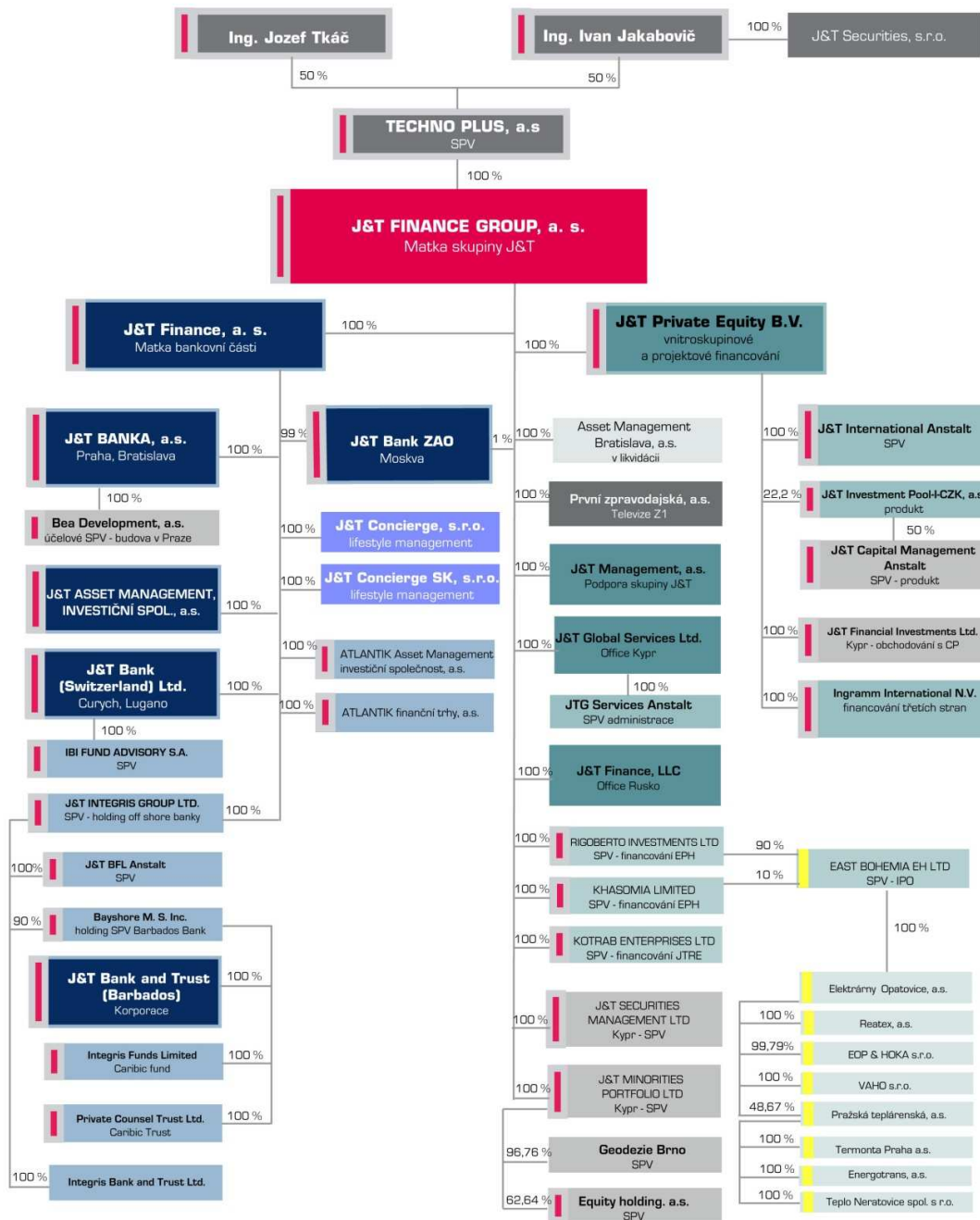
DOPLŇUJÍCÍ INFORMACE

Počet, jmenovitá hodnota a pořizovací cena akcií v této osobě a změny v průběhu účetního období.

v tis. Kč	k 30.9.2010	k 30.6.2010	k 31.3.2010	k 31.12.2009	k 30.9.2009
souhrnná výše pohledávek banky vůči těmto osobám	96 222	95 681	95 492	94 803	96 084
souhrnná výše závazků banky vůči těmto osobám	65	73	337	2 353	206
souhrnná výše vydaných záruk vůči těmto osobám	-	1 592	-	1 628	1 548
souhrnná výše přijatých záruk vůči těmto osobám	-	-	-	-	-
souhrnná výše CP v aktivech banky (emitované těmito osobami)	41 360	41 360	41 360	41 360	41 360
souhrnná výše závazků z těchto CP	-	-	-	-	-

C) grafické znázornění konsolidačního celku na němž ČNB vykonává dohled na konsolidovaném základě a jehož členem je povinná osoba, s vyznačením osob, které jsou zahrnuty do regulovaného konsolidačního celku.

STRUKTURA SKUPINY J&T k 30.9.2010



Finanční instituce - součást RKC

Společnosti IPO, IFRS 5

1.2 REGULOVANÝ KONSOLIDAČNÍ CELEK DLE ČNB (FKC)

1.2.1 BILANCE AKTIV A PASIV K 30.9.2010

AKTIVA VYKAZUJÍCÍHO SUBJEKTU V ZÁKLADNÍM ČLENĚNÍ

Údaje kompenzované o položky a oprávk

	Údaj kompenzovaný o opravné položky a oprávk	Údaj kompenzovaný o opravné položky a oprávk	Údaj kompenzovaný o opravné položky a oprávk	Údaj kompenzovaný o opravné položky a oprávk	Údaj kompenzovaný o opravné položky a oprávk	
V tis. Kč	30.9.2010	30.6.2010	31.3.2010	31.12.2009	30.9.2009	
Aktiva celkem	1	95 526 843	94 159 111	89 277 187	89 380 986	80 582 966
Pokladní hotovost a pohledávky vůči centrálním bankám	2	10 719 672	6 746 822	12 849 104	9 486 031	6 481 469
Pokladní hotovost	3	83 450	106 370	101 591	84 608	117 053
Pohledávky vůči centrálním bankám	4	10 636 223	6 640 452	12 747 514	9 401 423	6 364 417
Finanční aktiva k obchodování	5	5 835 450	5 443 057	3 023 323	2 794 608	3 457 779
Deriváty k obchodování s kladnou reálnou hodnotou	6	1 735 383	1 519 159	1 481 597	1 587 187	2 355 352
Kapitálové nástroje k obchodování	7	57 050	84 336	36 275	26 246	25 224
Dluhové cenné papíry k obchodování	8	4 043 016	3 839 562	1 505 452	1 181 175	1 077 202
Pohledávky k obchodování	9	0	0	0	0	0
Pohledávky k obchodování vůči úvěrovým institucím	10	0	0	0	0	0
Pohledávky k obchodování vůči j. osobám než úvěr. institucím	11	0	0	0	0	0
Ostatní pohledávky k obchod. sektorově nečleněné	12	0	0	0	0	0
Finanční aktiva v reálné hodnotě vykázané do zisku nebo ztráty	13	3 894 717	4 107 116	2 425 678	2 487 691	1 71 828
Kapitálové nástroje v reálné hodnotě vykázané do Z/Z	14	3 096 738	3 293 227	1 638 791	1 689 109	1 71 828
Dluhové cenné papíry v reálné hodnotě vykázané do Z/Z	15	797 979	813 889	786 887	798 581	0
Pohledávky v reálné hodnotě vykázané do zisku nebo ztráty	16	0	0	0	0	0
Pohledávky v reálné hodnotě vykázané do Z/Z vůči úvěr. inst.	17	0	0	0	0	0
Pohledávky v RH vykázané do Z/Z vůči j.osobám než úvěr.inst.	18	0	0	0	0	0
Ostatní pohledávky v RH vykázané do Z/Z sektorově nečleněné	19	0	0	0	0	0
Realizovatelná finanční aktiva	20	1 081 839	2 494 459	1 328 531	1 253 092	1 520 792
Kapitálové nástroje realizovatelné	21	732 986	1 517 891	1 072 420	1 102 868	1 056 018
Dluhové cenné papíry realizovatelné	22	348 853	976 568	256 111	150 225	464 774
Pohledávky realizovatelné	23	0	0	0	0	0
Pohledávky realizovatelné vůči úvěrovým institucím	24	0	0	0	0	0
Pohledávky realizovatelné vůči j.osobám než úvěr.institucím	25	0	0	0	0	0
Ostatní pohledávky realizovatelné sektorově nečleněné	26	0	0	0	0	0
Úvěry a jiné pohledávky	27	68 560 415	71 077 977	65 909 969	70 158 043	58 557 617
Dluhové cenné papíry neobchodovatelné	28	2 527 288	2 899 919	3 022 037	3 125 122	0
Pohledávky	29	66 033 127	68 178 059	62 887 932	67 032 921	58 557 617
Pohledávky vůči úvěrovým institucím	30	5 077 145	5 681 366	5 762 515	4 081 232	3 261 036
Pohledávky vůči osobám jiným než úvěrovým institucím	31	57 790 871	59 716 881	53 045 519	51 921 205	50 819 707
Ostatní pohledávky sektorově nečleněné	32	3 165 111	2 779 811	4 079 898	11 030 484	4 476 874
Finanční investice držené do splatnosti	33	154 269	110 429	103 604	27 270	25 699
Dluhové cenné papíry držené do splatnosti	34	154 269	110 429	103 604	27 270	25 699
Pohledávky držené do splatnosti	35	0	0	0	0	0
Pohledávky držené do splatnosti vůči úvěrovým institucím	36	0	0	0	0	0
Pohledávky držené do splatnosti vůči j.osobám než úvěr.inst.	37	0	0	0	0	0
Ostatní pohledávky držené do splatnosti sektorově nečleněné	38	0	0	0	0	0

Zajišťovací deriváty s kladnou reálnou hodnotou	39	0	0	0	0	0
Zajišť. deriváty s kladnou RH - zajištění reálné hodnoty	40	0	0	0	0	0
Zajišť. deriváty s kladnou RH - zajištění peněžních toků	41	0	0	0	0	0
Zajišť.deriváty s kl.RH- zaj.čistých investic do zahr.jedn.	42	0	0	0	0	0
Zajišť.deriváty s kladnou RH-zajištění úrok.rizika - RH	43	0	0	0	0	0
Zajišť.deriváty s kladnou RH- zajištění úrok.rizika-pen.toky	44	0	0	0	0	0
	45	0	0	0	0	0
Hmotný majetek	46	338 471	321 134	311 058	318 603	327 195
Pozemky, budovy a zařízení	47	338 471	321 134	311 058	318 603	327 195
Investice do nemovitostí	48	0	0	0	0	0
Nehmotný majetek	49	967 794	1 113 192	745 263	736 643	904 878
Goodwill	50	135 111	190 325	39 615	39 230	159 358
Ostatní nehmotný majetek	51	832 683	922 867	705 648	697 412	745 520
Účasti v přidružených a ovládaných osobách a ve spol.podn.	52	152 212	155 202	130 457	128 098	99 095
Daňové pohledávky	53	88 288	58 957	37 862	42 805	7 835
Pohledávky ze splatné daně	54	79 632	55 875	37 456	42 398	7 648
Pohledávky z odložené daně	55	8 656	3 082	407	407	187
Ostatní aktiva	56	1 484 935	1 625 702	1 564 401	1 589 651	52 803
Neoběžná aktiva a vyřazované skupiny určené k prodeji	57	2 248 781	905 063	847 936	358 451	8 975 976

ZÁVAZKY A VLASTNÍ KAPITÁL REGULOVANÉHO KONSOLIDAČNÍHO CELKU V ZÁKLADNÍM ČLENĚNÍ

PASIVA

V tis. Kč	0	30.9.2010	30.6.2010	31.3.2010	31.12.2009	30.9.2009
Závazky a vlastní kapitál celkem	1	95 526 843	94 159 111	89 277 187	89 380 986	80 582 966
Závazky celkem	2	73 358 321	72 211 352	67 439 339	69 816 059	62 554 227
Vklady, úvěry a ostatní finanční závazky vůči centr.bankám	3	0	0	128 753	460 670	334 327
Finanční závazky k obchodování	4	145 189	46 991	121 187	242 137	39 484
Deriváty k obchodování se zápornou reálnou hodnotou	5	126 802	34 927	75 755	240 740	36 398
Závazky z krátkých prodejů	6	17 626	11 947	45 432	1 397	3 086
Vklady, úvěry a ostatní finanční závazky k obchodování	7	0	0	0	0	0
Vklady, úvěry a ostatní fin.závazky k obch. vůči úvěr.inst.	8	0	0	0	0	0
Vklady, úvěry a ost.fin.závaz.k obch.vůči j.os.než úvěr.inst	9	0	0	0	0	0
Ostatní finanční závazky k obchodování sektorově nečleněné	10	0	0	0	0	0
Emitované dluhové CP určené k odkupu v krátkém období	11	761	117	0	0	0
Finanční závazky v reálné hodnotě vykázané do zisku/ztráty	12	0	0	0	0	0
Vklady,úvěry a ostatní finanční závazky v RH vykázané do Z/Z	13	0	0	0	0	0
Vklady,úvěry a ost.fin.závaz.v RH vyk.do Z/Z vůči úvěr.inst.	14	0	0	0	0	0
Vklady a ost.fin.záv.v RH vyk.do Z/Z vůči j.os.než úvěr.inst	15	0	0	0	0	0
Ostatní fin.závazky v RH hodnotě vykáz.do Z/Z sektor.nečlen.	16	0	0	0	0	0
Emitované dluhové CP v RH vykázané do zisku nebo ztráty	17	0	0	0	0	0
Podřízené závazky v RH vykázané do zisku nebo ztráty	18	0	0	0	0	0
Finanční závazky v naběhlé hodnotě	19	70 472 196	69 697 932	65 325 633	65 817 585	58 734 055
Vklady, úvěry a ostatní finanční závazky v naběhlé hodnotě	20	63 722 024	62 588 156	58 393 837	57 724 682	50 110 388
Vklady a ost.fin.závazky v naběhlé hodnotě vůči úvěr.inst.	21	2 080 329	2 350 184	1 382 599	1 432 727	2 222 510
Vklady a ost.fin.záv.v naběhlé hodn.vůči j.os.než úvěr.inst.	22	58 980 825	57 659 451	55 153 375	54 171 443	45 605 831
Ostatní finanční závazky v naběhlé hodnotě sektor.nečleněné	23	2 660 870	2 578 521	1 857 862	2 120 513	2 282 047
Emitované dluhové cenné papíry v naběhlé hodnotě	24	4 858 979	5 164 031	5 034 528	6 120 365	6 748 088
Podřízené závazky v naběhlé hodnotě	25	1 891 193	1 945 745	1 897 268	1 972 539	1 875 579
Finanční závazky spojené s převáděnými aktivy	26	0	0	0	0	0
Zajišťovací deriváty se zápornou reálnou hodnotou	27	0	0	0	0	0
Zajišť. deriváty se zápornou RH - zajištění reálné hodnoty	28	0	0	0	0	0
Zajišť. deriváty se zápornou RH - zajištění peněžních toků	29	0	0	0	0	0
Zajišť.deriváty s záp.RH- zajištění investic do zahr.jedn.	30	0	0	0	0	0
Zajišť.deriváty se zápornou RH-zajištění úrok.rizika - RH	31	0	0	0	0	0
Zajišť.deriváty s záp.RH-zajištění úrok.rizika-peněžní toky	32	0	0	0	0	0
Záporné změny reál. hodnoty portfolia zajišťovaných nástrojů	33	0	0	0	0	0
Rezervy	34	934 032	980 086	673 200	2 025 727	2 198
Rezervy na restrukturalizace	35	0	0	0	0	0
Rezervy na daně a soudní spory	36	12 000	15 869	3 491	3 567	1 335
Rezervy na důchody a podobné závazky	37	2 834	4 972	8 139	10 819	863
Rezervy na podrozvahové položky	38	459	0	0	0	0
Rezervy na nevýhodné smlouvy	39	0	0	0	0	0
Ostatní rezervy	40	918 739	959 244	661 570	2 011 340	0
Daňové závazky	41	79 596	76 188	41 186	52 092	46 243
Závazky ze splatné daně	42	29 596	24 114	16 350	24 964	18 124
Závazky z odložené daně	43	50 000	52 073	24 836	27 128	28 119
Ostatní závazky	44	1 727 309	1 410 155	1 149 379	1 217 849	1 191 616
Základní kapitál družstev splatný na požádání	45	0	0	0	0	0
Závazky spojené s vyřazovanými skupinami určenými k	46	0	0	0	0	2 206 304

prodeji						
Vlastní kapitál celkem	47	22 168 521	21 947 760	21 837 849	19 564 927	18 028 739
Základní kapitál	48	791	791	791	791	791
Splacený základní kapitál	49	791	791	791	791	791
Nesplacený základní kapitál	50	0	0	0	0	0
Emisní ážio	51	0	0	0	0	0
Další vlastní kapitál	52	0	0	0	0	0
Kapitálová složka finančních nástrojů	53	0	0	0	0	0
Ostatní kapitálové nástroje	54	0	0	0	0	0
Fondy z přecenění a ostatní oceňovací rozdíly	55	357 141	65 896	95 790	0	187 374
Oceňovací rozdíly z hmotného majetku	56	0	0	0	0	0
Oceňovací rozdíly z nehmotného majetku	57	0	0	0	0	169 850
Zajištění čistých investic do zahraničních jednotek	58	0	0	0	0	0
Zajištění peněžních toků	59	388 547	76 115	95 789	0	24 071
Oceňovací rozdíly z realizovatelných finančních aktiv	60	-31 407	-10 220	0	0	-6 813
Oceň.rozdíly z neoběž.aktiv a ukončov.čin.určených k prodeji	61	1	1	1	0	266
Ostatní oceňovací rozdíly	62	0	0	0	0	0
Rezervní fondy	63	2 274 906	2 594 016	2 138 424	2 278 590	1 407 748
Nerozdělený zisk (neuhrazená ztráta) z předchozích období	64	17 760 708	17 760 648	18 304 163	13 478 549	13 989 166
Vlastní akcie	65	0	0	0	0	0
Zisk (ztráta) za běžné účetní období	66	1 290 361	1 027 048	814 204	3 324 364	2 152 197
Mezitímní dividendy	67	0	0	0	0	0
Menšinové podíly	68	484 614	499 360	484 476	482 633	291 464
Menšinové podíly na fondech z přecenění a ost.oceň.rozdílech	69	78 037	78 037	78 037	78 037	-91 917
Ostatní menšinové podíly	70	406 577	421 323	406 439	404 595	383 380

PODROZVAHA AKTIVA

V tis. Kč	0	30.9.2010	30.6.2010	31.3.2010	31.12.2009	30.9.2009
Úhrn poskytnutých příslibů, záruk aj. podrozvah. pohledávek	1	52 565 567	64 876 572	52 528 859	49 944 187	54 203 731
Poskytnuté přísliby a záruky	2	20 242 851	21 791 180	18 120 305	16 005 510	13 440 942
Poskytnuté přísliby	3	8 896 986	8 867 041	10 250 442	7 693 730	4 445 412
Poskytnuté záruky a ručení	4	11 032 782	12 762 278	7 747 991	8 117 915	8 752 117
Poskytnuté záruky z úvěrových derivátů	5	0	0	0	0	0
Poskytnuté záruky ostatní	6	11 032 782	12 762 278	7 747 991	8 117 915	8 752 117
Poskytnuté záruky ze směnek	7	313 082	161 860	121 872	193 866	243 413
Poskytnuté záruky z akreditivů	8	0	0	0	0	0
Poskytnuté zástavy	9	1 916 578	3 206 068	2 116 930	2 154 704	10 434 663
Pohledávky ze spotových operací	10	1 579 381	4 342 328	1 390 699	2 118 624	1 028 555
Pohledávky z pevných termínových operací	11	13 618 285	19 092 765	16 076 777	15 074 867	15 737 421
Pohledávky z opcí	12	3 410 709	3 314 732	3 049 690	2 949 206	2 831 707
Odepsané pohledávky	13	431 550	431 550	431 550	556 307	430 266
Hodnoty předané k obhospodařování	14	0	0	0	0	0
Hodnoty předané do úschovy, správy a k uložení	15	11 366 212	12 697 950	11 342 908	11 084 968	10 300 178

PODROZVAHA PASIVA

V tis. Kč	0	30.9.2010	30.6.2010	31.3.2010	31.12.2009	30.9.2009
Úhrn přijatých příslibů, záruk aj. podrozvahových závazků	1	127 855 102	137 928 330	116 580 486	102 093 532	96 961 667
Přijaté přísliby a záruky	2	6 989 990	5 650 230	4 499 289	3 846 136	4 139 233
Přijaté přísliby	3	4 458 240	3 278 017	3 409 155	3 013 813	3 438 664
Přijaté záruky a ručení	4	1 066 215	1 089 666	721 499	463 149	8 969
Přijaté záruky z úvěrových derivátů	5	0	0	0	0	0
Přijaté záruky ostatní	6	1 066 215	1 089 666	721 499	463 149	8 969
Přijaté záruky ze směnek	7	1 465 535	1 282 547	368 635	369 173	691 600
Přijaté záruky z akreditivů	8	0	0	0	0	0
Přijaté zástavy	9	33 597 979	29 506 623	28 383 442	25 621 639	26 682 884
Závazky ze spotových operací	10	1 584 087	4 328 857	1 394 710	2 106 424	1 029 516
Závazky z pevných termínových operací	11	13 589 789	19 039 556	16 074 491	15 255 074	15 675 733
Závazky z opcí	12	3 213 301	3 103 922	2 922 182	2 824 759	2 730 025
Hodnoty převzaté k obhospodařování	13	43 570 091	47 949 033	38 494 422	31 998 362	29 445 216
Hodnoty převzaté do úschovy, správy a k uložení	14	25 309 865	28 350 108	24 811 949	20 441 137	17 259 060

1.2.2 VÝKAZ ZISKU A ZTRÁT K 30.9.2010
VÝNOSY, NÁKLADY, ZISKY A ZTRÁTY VYKAZUJÍCÍHO SUBJEKTU

V tis. Kč	0	30.9.2010	30.6.2010	31.3.2010	31.12.2009	30.9.2009
Zisk z finanční a provozní činnosti	1	633 344	1 502 508	895 811	5 301 184	1 723 476
Úrokové výnosy	2	3 598 253	2 349 758	1 196 460	3 555 358	2 621 964
Úroky z pohledávek vůči centrálním bankám	3	67 274	52 111	26 657	72 389	49 758
Úroky z finančních aktiv k obchodování	4	151 028	89 257	38 253	74 633	52 372
Úroky z finančních aktiv v reálné hodnotě vykázaných do Z/Z	5	32 063	19 994	10 026	19 574	10 991
Úroky z realizovatelných finančních aktiv	6	24 554	10 365	3 520	1 485	2 730
Úroky z úvěrů a jiných pohledávek	7	3 318 033	2 175 844	1 117 740	3 384 929	2 504 180
Úroky z finančních investic držených do splatnosti	8	4 634	1 980	191	663	575
Zisk ze zajišťovacích úrokových derivátů	9					
Úroky z ostatních aktiv	10	666	206	73	1 686	1 359
Úrokové náklady	11	-1 974 069	-1 383 786	-593 026	-2 515 775	-1 978 475
Úroky na vklady, úvěry a ost.fin.závazky vůči centr.bankám	12	-15 491	-14 870	-10 719	-20 319	-10 187
Úroky na finanční závazky k obchodování	13	-1 982	-146			
Úroky na finanční závazky v reálné hodnotě vykázané do Z/Z	14				0	0
Úroky na finanční závazky v naběhlé hodnotě	15	-1 956 596	-1 368 771	-582 306	-2 495 456	-1 968 287
Ztráta ze zajišťovacích úrokových derivátů	16					
Úroky na ostatní závazky	17	0	0	0	0	0
Náklady na základní kapitál splatný na požádání	18					
Výnosy z dividend	19	34 326	17 854	237	486	152
Výnosy z dividend z finančních aktiv k obchodování	20	34 219	17 854	237	486	152
Výnosy z dividend z finan.aktiv v RH vykázaných do Z/Z	21					
Výnosy z dividend z realizovatelných finančních aktiv	22	108				
Výnosy z poplatků a provizí	23	391 910	187 685	98 951	1 571 518	790 264
Poplatky a provize z operací s finan. nástroji pro zákazníky	24	91 064	47 495	24 319	77 786	53 093
Poplatky a provize z obstarání emisí	25	14	15	14	32	32
Poplatky a provize z obstarání finančních nástrojů	26	76 092	37 222	13 991	76 756	53 062
Poplatky a provize za poradenskou činnost	27	14 958	10 258	10 314	999	
Poplatky a provize z clearingů a vypořádání	28					
Poplatky a provize za obhospodařování hodnot	29	42 404	27 910	13 923	55 455	28 399
Poplatky a provize za správu, úschovu a uložení hodnot	30	1 335	1 085	557	2 029	1 234
Poplatky a provize z příslibů a záruk	31	53 629	29 996	12 201	84 031	55 507
Poplatky a provize z platebního styku	32	8 484	5 605	2 484	10 976	8 291
Poplatky a provize ze strukturovaného financování	33					
Poplatky a provize ze sekuritizace	34					
Poplatky a provize z ostatních služeb	35	194 993	75 594	45 467	1 341 241	643 740
Náklady na poplatky a provize	36	-1 019 311	-168 550	-109 033	-1 393 740	-1 220 447
Poplatky a provize na operace s finančními nástroji	37	-8 007	-2 078	-426	-2 033	-1 522
Poplatky a provize na obhospodařování hodnot	38	-1 299	-293	-176	-1 883	-1 949
Poplatky a provize na správu, úschovu a uložení hodnot	39	-6 618	-4 332	-1 742	-6 750	-4 832
Poplatky a provize na clearing a vypořádání	40		0	0	0	0
Poplatky a provize na sekuritizaci	41					
Poplatky a provize na ostatní služby	42	-1 003 387	-161 847	-106 689	-1 383 076	-1 212 143
Realizované Z/Z z finan.aktiv a závazků nevykáz. v RH do Z/Z	43	-661 244	-36 380	-8 030	-57 969	-43 759
Zisk (ztráta) z realizovatelných finančních aktiv	44	-8	-8	-8	-1 942	-2 040
Zisk (ztráta) z úvěrů a jiných pohledávek	45	-661 270	-36 372	-8 022	-56 027	-41 720
Zisk (ztráta) z finančních investic držených do splatnosti	46					
Zisk (ztráta) z finančních závazků v naběhlé hodnotě	47					
Zisk (ztráta) z ostatních závazků	48	35				
Zisk (ztráta) z finančních aktiv a závazků k obchodování	49	1 361 268	534 988	610 963	1 156 817	2 867 666
Zisk (ztráta) z kapitálových nástrojů a akciových derivátů	50	97 005	20 206	-1 065	-443 249	29 512

Zisk (ztráta) z úrokových nástrojů (včetně úrok. derivátů)	51	47 414	9 180	27 244	47 015	39 280
Zisk (ztráta) z měnových nástrojů (včetně měn. derivátů)	52	762 394	127 180	222 549	672 790	1 189 826
Zisk (ztráta) z úvěrových nástrojů (včetně úvěr. derivátů)	53					
Zisk (ztráta) z komodit a komoditních derivátů	54	-189	-192	-366	4 547	971
Zisk (ztráta) z ostatních nástrojů včetně hybridních	55	454 644	378 614	362 600	875 715	1 608 077
Zisk (ztráta) z finan. aktiv a závazků v RH vykázané do Z/Z	56	-22 185	50 859	31 100	47 551	3 273
Zisk (ztráta) ze zajišťovacího účetnictví	57	-37	-57	-24	125	206
Kurzové rozdíly	58	-1 031 606	-71 286	-332 189	-1 057 411	-1 483 733
Zisk (ztráta) z odúčtování aktiv j. než držených k prodeji	59	-61 260	-4 399	-5 744	3 787 744	-31 394
Ostatní provozní výnosy	60	106 303	84 164	38 994	322 032	258 354
Ostatní provozní náklady	61	-89 003	-58 340	-32 848	-115 552	-60 596
Správní náklady	62	-845 410	-557 748	-253 023	-1 084 383	-679 697
Náklady na zaměstnance	63	-405 661	-256 813	-117 782	-485 641	-331 968
Mzdy a platy	64	-320 438	-201 177	-91 910	-392 022	-262 724
Sociální a zdravotní pojištění	65	-73 206	-48 604	-23 268	-76 357	-55 340
Penzijní a podobné výdaje	66	-4 424	-2 894	-1 474	-5 994	-4 575
Náklady na dočasné zaměstnance	67	-3 311	-2 087	-553	-2 649	-1 989
Odměny - vlastní kapitálové nástroje	68					
Ostatní náklady na zaměstnance	69	-4 281	-2 050	-577	-8 618	-7 340
Ostatní správní náklady	70	-439 750	-300 936	-135 241	-598 741	-347 730
Náklady na reklamu	71	-87 559	-61 160	-20 878	-82 103	-18 686
Náklady na poradenství	72	-92 604	-64 945	-32 629	-159 912	-86 352
Náklady na informační technologie	73	-11 126	-7 173	-3 603	-8 925	-6 188
Náklady na outsourcing	74	-14 436	-9 563	-5 065	-19 631	-14 899
Nájemné	75	-52 267	-34 156	-17 189	-63 793	-46 162
Jiné správní náklady	76	-181 757	-123 939	-55 877	-264 376	-175 443
Odpisy	77	-47 633	-31 577	-16 144	-75 060	-54 228
Odpisy pozemků, budov a zařízení	78	-23 584	-15 466	-7 299	-35 918	-24 263
Odpisy investic do nemovitostí	79					
Odpisy nehmotného majetku	80	-24 048	-16 111	-8 845	-39 142	-29 965
Tvorba rezerv	81	-8 940	-8 481			
Ztráty ze znehodnocení	82	178 789	-256 335	-90 148	-2 134 123	3 401
Ztráty ze znehodnocení finan.aktiv nevykázaných v RH do Z/Z	83	183 775	-265 220	-91 829	-1 905 004	3 023
Ztráty ze znehodnocení finančních aktiv v pořizovací ceně	84					
Ztráty ze znehodnocení realizovatelných finančních aktiv	85					
Ztráty ze znehodnocení úvěrů a jiných pohledávek	86	185 951	-265 220	-91 829	-1 905 004	3 023
Ztráty ze znehodnocení finan.investic držených do splatnosti	87	-2 176				
Ztráty ze znehodnocení nefinančních aktiv	88	-4 986	8 885	1 682	-229 119	378
Ztráty ze znehodnocení pozemků, budov a zařízení	89				0	
Ztráty ze znehodnocení z investic do nemovitostí	90				0	0
Ztráty ze znehodnocení goodwillu	91	-16 485			-141 458	0
Ztráty ze znehodnocení nehmotného majetku	92				-88 523	0
Ztráty ze znehodnocení účastí v přídr.a ovlád.os.a sp.podn.	93					
Ztráty ze znehodnocení ostatních nefinančních aktiv	94	11 499	8 885	1 682	862	378
Negativní goodwill bezprostředně zahrnutý do výkazu Z/Z	95				129 935	130 836
Podíl na Z/Z přídr. a ovládaných osob a společných podniků	96	1 462 102	434 316	308 668	1 334 650	1 178 895
Zisk nebo ztráta z neoběžných aktiv a vyřazovaných skupin	97					
Zisk nebo ztráta z pokračujících činností před zdaněním	98	1 372 252	1 082 683	845 165	3 472 203	2 302 683
Náklady na daň z příjmů	99	-78 543	-50 105	-31 292	-136 011	-144 041
Zisk nebo ztráta z pokračujících činností po zdanění	100	1 293 709	1 032 578	813 873	3 336 192	2 158 642
Zisk nebo ztráta z ukončované činnosti po zdanění	101					
Zisk nebo ztráta po zdanění	102	1 293 709	1 032 578	813 873	3 336 192	2 158 642
Menšinové podíly na zisku nebo ztrátě	103	3 348	5 529	-331	11 828	6 445
Zisk nebo ztráta bez menšinových podílů	104	1 290 361	1 027 048	814 204	3 324 364	2 152 197

1.2.3. FINANČNÍ AKTIVA PODLE ZNEHODNOCENÍ, SEKTORŮ A OCENĚNÍ

v tis. Kč							30.9.2010
		Hodnota před znehodnocením	Opravné položky	Kumulovaná ztráta z ocenění reálnou hodnotou		Účetní hodnota (netto)	
	Finanční aktiva oceňovaná naběhlou hodnotou nebo pořizovací cenou	Finanční aktiva oceňovaná reálnou hodnotou	Finanční aktiva oceňovaná naběhlou hodnotou nebo pořizovací cenou	Finanční aktiva oceňovaná reálnou hodnotou	Finanční aktiva oceňovaná naběhlou hodnotou nebo pořizovací cenou	Finanční aktiva oceňovaná reálnou hodnotou	
3	Pohledávky bez znehodnocení	71 579 211	0	0	71 579 211	0	
9	Pohledávky se znehodnocením	7 710 232	0	2 620 093	5 090 139	0	

v tis. Kč							30.6.2010
		Hodnota před znehodnocením	Opravné položky	Kumulovaná ztráta z ocenění reálnou hodnotou		Účetní hodnota (netto)	
	Finanční aktiva oceňovaná naběhlou hodnotou nebo pořizovací cenou	Finanční aktiva oceňovaná reálnou hodnotou	Finanční aktiva oceňovaná naběhlou hodnotou nebo pořizovací cenou	Finanční aktiva oceňovaná reálnou hodnotou	Finanční aktiva oceňovaná naběhlou hodnotou nebo pořizovací cenou	Finanční aktiva oceňovaná reálnou hodnotou	
3	Pohledávky bez znehodnocení	70 790 292	0	0	70 790 292	0	
9	Pohledávky se znehodnocením	7 130 691	0	3 102 473	4 028 218	0	

v tis. Kč							31.3.2010
		Hodnota před znehodnocením	Opravné položky	Kumulovaná ztráta z ocenění reálnou hodnotou		Účetní hodnota (netto)	
	Finanční aktiva oceňovaná naběhlou hodnotou nebo pořizovací cenou	Finanční aktiva oceňovaná reálnou hodnotou	Finanční aktiva oceňovaná naběhlou hodnotou nebo pořizovací cenou	Finanční aktiva oceňovaná reálnou hodnotou	Finanční aktiva oceňovaná naběhlou hodnotou nebo pořizovací cenou	Finanční aktiva oceňovaná reálnou hodnotou	
3	Pohledávky bez znehodnocení	72 800 935	0	0	72 800 935	0	
9	Pohledávky se znehodnocením	6 018 643	0	3 184 132	2 834 510	0	

v tis. Kč							31.12.2009
		Hodnota před znehodnocením	Opravné položky	Kumulovaná ztráta z ocenění reálnou hodnotou		Účetní hodnota (netto)	
	Finanční aktiva oceňovaná naběhlou hodnotou nebo pořizovací cenou	Finanční aktiva oceňovaná reálnou hodnotou	Finanční aktiva oceňovaná naběhlou hodnotou nebo pořizovací cenou	Finanční aktiva oceňovaná reálnou hodnotou	Finanční aktiva oceňovaná naběhlou hodnotou nebo pořizovací cenou	Finanční aktiva oceňovaná reálnou hodnotou	
3	Pohledávky bez znehodnocení	73 162 345	0	0	73 162 345	0	
9	Pohledávky se znehodnocením	6 969 532	0	3 697 532	3 272 000	0	

v tis. Kč							30.9.2009
		Hodnota před znehodnocením	Opravné položky	Kumulovaná ztráta z ocenění reálnou hodnotou		Účetní hodnota (netto)	
	Finanční aktiva oceňovaná naběhlou hodnotou nebo pořizovací cenou	Finanční aktiva oceňovaná reálnou hodnotou	Finanční aktiva oceňovaná naběhlou hodnotou nebo pořizovací cenou	Finanční aktiva oceňovaná reálnou hodnotou	Finanční aktiva oceňovaná naběhlou hodnotou nebo pořizovací cenou	Finanční aktiva oceňovaná reálnou hodnotou	
3	Pohledávky bez znehodnocení	63 790 662	0	0	63 790 662	0	
9	Pohledávky se znehodnocením	3 234 555	0	2 103 183	1 131 372	0	

1.2.4 DERIVÁTY

V tis. Kč	30.9.2010	30.6.2010	31.3.2010	31.12.2009	30.9.2009
Deriváty k obchodování - aktiva					
reálná hodnota	1 735 383	1 519 159	1 481 597	1 587 187	2 355 352
jmenovitá hodnota	17 028 994	22 407 497	19 126 467	18 024 073	18 569 128
Deriváty k obchodování - pasiva					
reálná hodnota	126 802	34 927	75 755	240 740	36 398
jmenovitá hodnota	16 803 090	22 143 479	18 996 673	18 079 834	18 405 758
Deriváty zajišťovací - aktiva					
reálná hodnota	0	0	0	0	0
jmenovitá hodnota	0	0	0	0	0
Deriváty zajišťovací - pasiva					
reálná hodnota	0	0	0	0	0
jmenovitá hodnota	0	0	0	0	0

1.2.5 POMĚROVÉ A DALŠÍ UKAZATELE (FKC)

KAPITÁL A KAPITÁLOVÁ PŘIMĚŘENOST

v tis. Kč	30.9.2010	30.6.2010	31.3.2010	31.12.2009	30.9.2009
1. Údaje o kapitálu (v tis. Kč)					
a) Souhrnná výše původního kapitálu (Tier 1)	19 432 275	19 647 045	15 270 986	15 413 264	14 862 157
b) Souhrnná výše dodatkového kapitálu (Tier 2)	651 631	622 204	616 151	640 850	609 370
c) Souhrnná výše kapitálu na krytí tržního rizika (Tier 3)	-	-	-	-	-
d) Souhrnná výše odčitatelných položek	-	-	-	-	-
e) Souhrnná výše kapitálu po zohlednění odčitatelných položek	20 083 906	20 269 250	15 887 137	16 054 114	15 471 528
3. Poměrové ukazatele					
a) Kapitálová přiměřenost	19,81%	18,81%	16,33%	15,34%	15,08%
b) Rentabilita průměrných aktiv (ROAA)	1,87%	2,26%	3,65%	3,96%	3,47%
c) Rentabilita průměrného vlastního kapitálu (ROAE)	9,86%	12,24%	21,23%	22,38%	19,51%

3. ÚDAJE O KAPITÁLOVÝCH POŽADAVCÍCH

V tis. Kč	@	30.9.2010	30.6.2010	31.3.2010	31.12.2009	30.9.2009
Kapitálové požadavky celkem	1	8 110 773	8 618 173	7 784 666	8 370 051	8 205 425
Kap. pož. k úvěrovému riziku celkem	2	6 687 927	7 025 844	6 222 983	6 646 979	6 245 286
Kap. pož. k úvěr. riziku při STA celkem	3	6 687 927	7 025 844	6 222 983	6 646 979	6 245 286
Kap. pož. k úvěr. riziku při STA k expozicím celkem	4	6 687 927	7 025 844	6 222 983	6 646 979	6 245 286
Kap. pož. při STA k expoz. vůči centr. vládám a bankám	5	2 218	1 825	1 994	2 469	1 854
Kap. pož. při STA k expoz. vůči reg. vládám a míst. orgánům	6					
Kap. pož. při STA k expoz. vůči org. veřejného sektoru a ost.	7					
Kap. pož. při STA k expoz. vůči mezinárodním rozvoj. bankám	8					
Kap. pož. při STA k expoz. vůči mezinárodním organizacím	9					
Kap. pož. při STA k expoz. vůči institucím	10	119 690	132 112	130 743	114 847	89 146
Kap. pož. při STA k podnikovým expoz.	11	5 027 929	5 438 469	4 740 724	4 596 402	4 202 983
Kap. pož. při STA k retailovým expoz.	12	0	0	0	0	0
Kap. pož. při STA k expoz. zajištěným nemovitostmi	13	683 867	654 226	624 778	679 301	773 118
Kap. pož. při STA k expoz. po splatnosti	14	1 161	2 904	2 242	3 567	2 695
Kap. pož. při STA k regulatorně vysoce rizikovým expoz.	15					
Kap. pož. při STA k expoz. v krytých dluhopisech	16					
Kap. pož. při STA ke krátkod. expoz. vůči inst. a podn. expoz.	17	0	0	0	0	0
Kap. pož. při STA k expoz. vůči fondům kolekt. investování	18					
Kap. pož. při STA k ostatním expoz.	19	853 062	796 307	722 502	1 250 393	1 175 491
Kap. pož. k úvěr. riziku při STA v IRB k expozicím celkem	20	0	0	0	0	0
Kap. pož. při STA v IRB k expoz. vůči centr. vládám a bankám	21	0	0	0	0	0
Kap. pož. při STA v IRB k expoz. vůči institucím	22	0	0	0	0	0
Kap. pož. při STA v IRB k podnikovým expoz.	23	0	0	0	0	0
Kap. pož. při STA v IRB k retailovým expoz.	24	0	0	0	0	0
Kap. pož. při STA v IRB k akciovým expoz.	25	0	0	0	0	0
Kap. pož. při STA v IRB k ostatním expoz.	26					
Kap. pož. k úvěr. riziku při STA k sekuritizovaným expozicím	27					
Kap. pož. k úvěr. riziku při IRB celkem	28	0	0	0	0	0
Kap. pož. k úvěr. riziku při IRB k vybr. expozicím celkem	29	0	0	0	0	0
Kap. pož. při IRB k expoz. vůči centr. vládám a bankám	30	0	0	0	0	0
Kap. pož. při IRB k expoz. vůči institucím	31	0	0	0	0	0
Kap. pož. při IRB k podnikovým expoz.	32	0	0	0	0	0
Kap. pož. při IRB k retailovým expoz.	33	0	0	0	0	0
Kap. pož. k úvěr. riziku při IRB k akciovým expozicím	34	0	0	0	0	0
Kap. pož. k úvěr. riziku při IRB k sekuritizovaným expozicím	35					
Kap. pož. k úvěr. riziku při IRB k ostatním expozicím	36					
Kap. pož. k vypořádacímu riziku	37					
Kap. pož. k pozičnímu, měnovému a komoditnímu riziku celkem	38	980 902	1 150 385	1 067 267	1 228 656	1 465 722
Kap. pož. k poz., měn. a kom. riziku při st. přístupu (STA) celkem	39	980 902	1 150 385	1 067 267	1 228 656	1 465 722
Kap. pož. při STA k úrokovému riziku	40	252 314	268 990	111 238	90 733	72 296
Kap. pož. při STA k akciovému riziku	41	25 903	10 136	4 789	4 467	4 204
Kap. pož. při STA k měnovému riziku	42	702 685	871 259	950 833	1 133 124	1 389 069
Kap. pož. při STA ke komoditnímu riziku	43	0	0	408	332	153
Kap. pož. k poz., měn. a kom. riziku při přístupu založ. na vl.m	44					
Kap. pož. k operačnímu riziku celkem	45	441 944	441 944	494 416	494 416	494 416
Kap. pož. k oper. riziku při BIA	46	441 944	441 944	494 416	494 416	494 416
Kap. pož. k oper. riziku při TSA	47					
Kap. pož. k oper. riziku při ASA	48					
Kap. pož. k oper. riziku při AMA	49	0	0	0	0	0
Kap. pož. k riziku angažovanosti obch. portfolia	50					
Kap. pož. k ostatním nástrojům obch. portfolia	51					
Přechodný kap. pož. - dorovnání k Basel 1	52					

2. SOUHRNNÁ INFORMACE

Souhrnná informace o přístupu povinné osoby k posuzování dostatečnosti vnitřně stanoveného kapitálu vzhledem k jejím současným a budoucím činnostem (vnitřně stanovená a udržovaná kapitálová přiměřenost):

Základním cílem řízení rizik je maximalizace výnosu ve vztahu k podstupovanému riziku při zohlednění rizikového apetitu regulovaného konsolidačního celku (tedy rozsahu rizika které je regulovaný konsolidační celek ochoten akceptovat za účelem dosažení požadovaného výnosu). Přitom je třeba zajistit aby výsledek jeho aktivit jejichž součástí je podstupování rizika byl předvídatelný a v souladu s jeho obchodními cíly i rizikovým apetitem. V rámci plnění tohoto cíle regulovaný konsolidační celek identifikuje, kvalitně a obezřetně řídí rizika kterým je vystaven, přičemž vybraná rizika pokrývá interním kapitálem (tj. vybraná rizika měří a sleduje a stanovuje na ně interní kapitálové požadavky). Jako odraz rizikového apetitu regulovaného konsolidačního celku stanovuje představenstvo banky cíle, kterých má být ve stanoveném časovém horizontu u interní kapitálové přiměřenosti dosaženo (tj. v jakém poměru by rizika měla být pokryta interním kapitálem), jakož i limity, pod které by interní kapitálová přiměřenost neměla poklesnout.

Regulovaný konsolidační celek používá pro:

- a) stanovení a průběžné posuzování vnitřně stanovené kapitálové potřeby a
 - b) plánování a průběžné udržování vnitřně stanovených kapitálových zdrojů
- kvantitativní i kvalitativní vstupy, přístupy a metody včetně vlastních expertních analýz, odhadů a scénářů přiměřené charakteru, rozsahu a složitosti činností probíhajících v rámci konsolidačního celku a s nimi spjatých rizik.

Regulovaný konsolidační celek využívá tyto základní přístupy k vnitřnímu procesu řízení kapitálové přiměřenosti:

- kvalitativní přístup,
- kvantitativní přístup bez přímého dopadu do kapitálu,
- kvantitativní přístup s přímým dopadem do kapitálu.

V rámci systému vnitřně stanoveného kapitálu jsou v regulovaném konsolidačním celku nastavovány procesy a sestavovány a následně analyzovány scénáře tak, aby byly posouzeny a zohledněny:

- a) procesy plánování, přípravy a schvalování nových činností, produktů nebo systémů,
- b) veškeré další podstatné probíhající či očekávané změny a faktory v rizikovém profilu nebo ve vnějším prostředí,
- c) vlivy možných odchylek od očekávaného vývoje, včetně vlivů možných mimořádných okolností,
- d) výsledky stresového testování,

a to včetně způsobů jejich promítnutí do plánování a zajišťování vnitřně stanovených kapitálových zdrojů.

Vnitřně stanovené kapitálové zdroje alokuje regulovaný konsolidační celek k podstupovaným významným rizikům, a to v hodnotě k nim vnitřně stanovené kapitálové potřeby.

ČESKÁ REPUBLIKA
Pobřežní 14
186 00 PRAHA 8

J&T BANKA, a.s.
Tel.: +420 221 710 111
Fax: +420 221 710 211
info@itbank.cz

SLOVENSKÁ REPUBLIKA
Lamačská cesta 3
841 04 Bratislava

J&T BANKA, a. s., pobočka zahraničnej banky
Tel.: +421 2 5941 8111
Fax: +421 2 5941 8115
info@it-banka.sk