
J&T BANKA, a. s.
Zveřejňované informace
k 31.3.2009

Část I.

OBSAH

1. INFORMACE O BANCE	3
1.1 BANKA UVEŘEJŇUJE	3
1.2 ORGANIZAČNÍ STRUKTURA BANKY	4
1.3 INFORMACE O VZTAŽÍCH SE ČLENY DOZORČÍ RADY, ČLENY PŘEDSTAVENSTVA A S DALŠÍMI VEDOUCÍMI ZAMĚSTNANCI BANKY	5
2. ÚDAJE O SLOŽENÍ AKCIONÁŘŮ NEBO ČLENŮ POVINNÉ OSOBY	13
3. ÚDAJE O STRUKTUŘE KONSOLIDAČNÍHO CELKU	14
4. INFORMACE O ČINNOSTECH BANKY	16
4.1 PŘEHLED ČINNOSTÍ VYPLÝVAJÍCÍCH Z LICENCE	16
4.2 PŘEHLED ČINNOSTÍ, KTERÉ BANKA SKUTEČNĚ VYKONÁVÁ	17
4.3 PŘEHLED ČINNOSTÍ, JEJICHŽ VYKONÁVÁNÍ NEBO POSKYTOVÁNÍ BYLO ČNB OMEZENO NEBO VYLOUČENO	17
5. INFORMACE O HOSPODAŘENÍ BANKY A O ŘÍZENÍ RIZIK	18
J&T BANKA	
5.1 ROZVAHA	18
5.2 VÝKAZ ZISKU A ZTRÁT	22
5.3 POHLEDÁVKY A JEJICH ZNEHODNOCENÍ	24
5.4 FINANČNÍ AKTIVA PODLE ZNEHODNOCENÍ, SEKTORŮ A OCENĚNÍ	27
5.5 INFORMACE O RESTRUKTURALIZOVANÝCH POHLEDÁVKÁCH	28
5.6 DERIVÁTY	28
5.7 POMĚROVÉ A DALŠÍ UKAZATELE	28
KONSOLIDAČNÍ CELEK, KDE JE BANKA OVLÁDAJÍCÍ OSOBOU	
5.8 ROZVAHA	30
5.9 VÝKAZ ZISKU A ZTRÁT	34
5.10 FINANČNÍ AKTIVA PODLE ZNEHODNOCENÍ, SEKTORŮ A OCENĚNÍ	36
5.11 DERIVÁTY	37
5.12 POMĚROVÉ A DALŠÍ UKAZATELE	38
5.13 SOURHNNÁ INFORMACE	40
6. VÝROČNÍ ZPRÁVA	41
7. SEZNAM KORESPONDENČNÍCH BANK	42
KONTAKTY	43

1.1 BANKA UVEŘEJŇUJE

Obchodní název: J&T BANKA, a. s.

Právní forma: Akciová společnost

Sídlo: Praha 8, Pobřežní 297/14

IČ: 47115378

Je zapsána v obchodním rejstříku vedeném Městským soudem v Praze, oddíl B, vložka 1731.

Datum zápisu do obchodního rejstříku: 13. října 1992

Dne 26.6.2007 rozhodl jediný akcionář v působnosti valné hromady o zvýšení základního kapitálu o částku 324 426 000,- Kč na částku 1 838 127 000,-Kč

Datum zápisu poslední změny: 6. března 2009 (rozšíření bankovní licence)

Základní kapitál zapsaný v obchodním rejstříku: 1 838 127 000,- Kč

Výše splaceného základního kapitálu: 1 838 127 000,- Kč

Základní kapitál banky je rozvržen na 1 837 126 (slovy: jedenmilion osmsetřicetsedmtisícstodvacetšest) akcií o jmenovité hodnotě 1 000,- Kč (slovy jedentisíc korun českých) a na 700 000 (slovy: sedmsettisíc) akcií o jmenovité hodnotě 1,43 Kč (slovy: jedna koruna česká a čtyřicetři haléře)

Základní kapitál nebyl zvýšen od posledního uveřejnění.

Rozhodnutím J&T BANKY, a. s., ze dne 14. listopadu 2005 byla založena organizační složka zahraniční banky.

J&T BANKA, a. s., pobočka zahraniční banky

Sídlo: Lamačská cesta 3, Bratislava 841 04

Právní forma: Organizační složka zahraniční osoby

IČO: 35 964 693

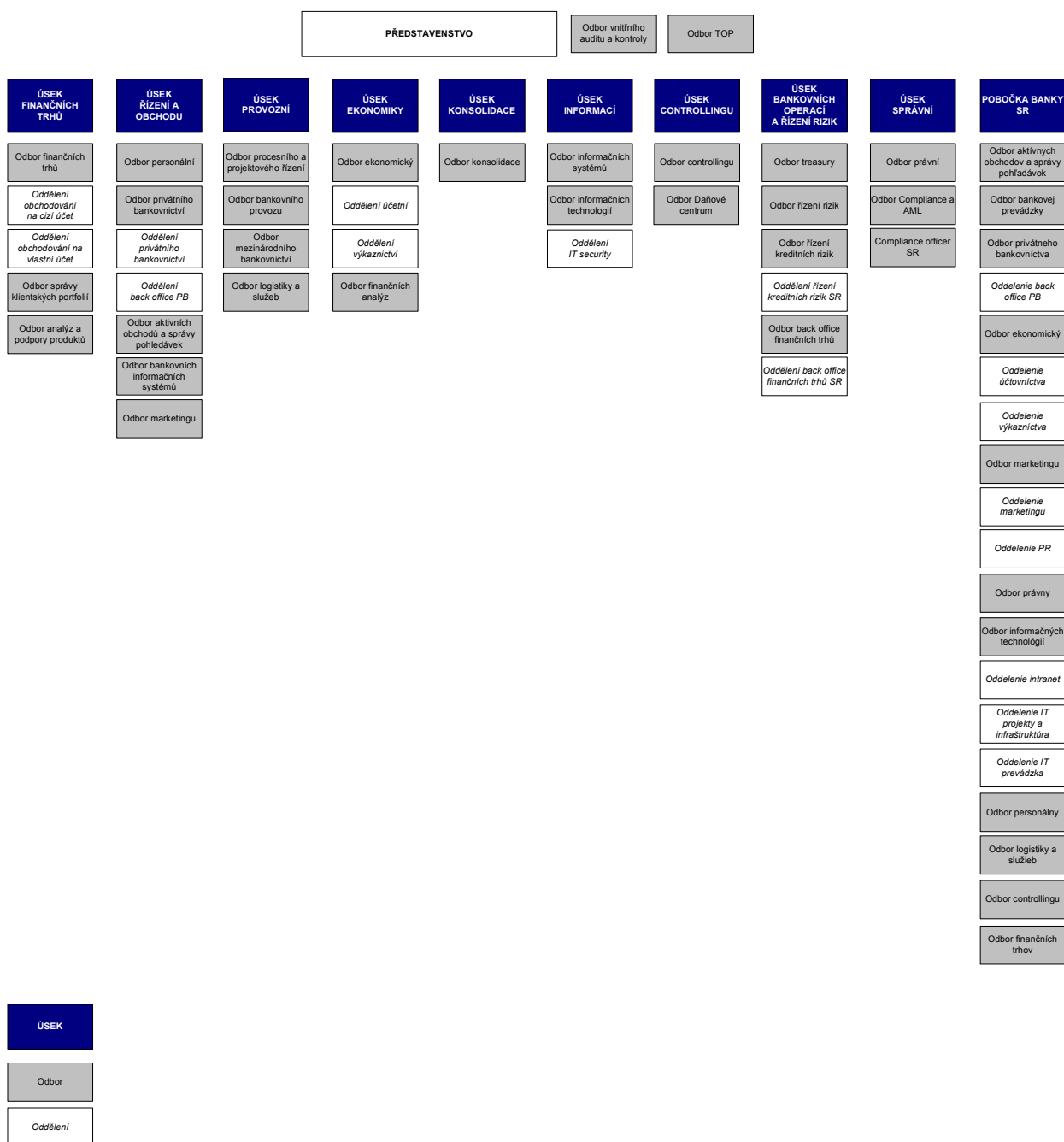
Den zápisu: 23.11.2005

1.2 ORGANIZAČNÍ STRUKTURA BANKY

Platná k 31.3.2009

Počet zaměstnanců pobočky k 31.3.2009: 88 (evidenční stav)

Počet zaměstnanců banky k 31.3.2009: 173 (evidenční stav)



1.3 INFORMACE O VZTAZÍCH SE ČLENY DOZORČÍ RADY, ČLENY PŘEDSTAVENSTVA A S DALŠÍMI VEDOUCÍMI ZAMĚŠTNANCI BANKY

ČLENOVÉ PŘEDSTAVENSTVA

ING. PATRIK TKÁČ

Funkce: předseda představenstva

Funkci vykonává ode dne: 3.6.1998

Dosavadní zkušenosti: Je absolventem Národohospodářské fakulty Ekonomické univerzity v Bratislavě. V roce 1994 získal makléřskou licenci Ministerstva financí SR a v témže roce se stal spoluzakladatelem J&T Securities, s. r. o., obchodníka s cennými papíry. Je čelným představitelem finanční skupiny; do roku 1997 byl členem představenstva J&T FINANCE GROUP, a. s., a od roku 1998 je předsedou představenstva J&T BANKY, a. s.

JUDR. ING. JOZEF SPIŠIAK

Funkce: člen představenstva

Funkci vykonává ode dne: 9.4.1999

Dosavadní zkušenosti: V roce 1973 dokončil Ekonomickou fakultu Vojenské akademie a v roce 1982 Právnickou fakultu Univerzity A. Komenského v Bratislavě. Od počátku své profesní kariéry se pohybuje ve finanční sféře; v osmdesátých letech pracoval jako vedoucí oddělení odboru rozpočtu Ministerstva obrany ČSSR a jako náměstek ředitele, od roku 1991 jako ředitel pobočky Státní banky Československé (od roku 1993 ČNB). Od roku 1998 působí ve skupině J&T. V J&T BANCE, a. s., vede správní úsek.

ING. KAMIL BENDÁK

Funkce: člen představenstva

Funkci vykonává ode dne: 8.11.2004

Dosavadní zkušenosti: Je absolventem ČVUT stavební fakulty v Praze. Po skončení studia v roce 1982 pracoval v oblasti investiční výstavby a řízení financí. V bankovníctví pracuje od roku 1992, především v oblasti řízení aktiv a pasiv a řízení rizik. Od vstupu J&T do banky v roce 1998 působil ve funkci ředitele odboru treasury banky. Od roku 2004 je členem představenstva banky.

ŠTĚPÁN AŠER, MBA

Funkce: člen představenstva

Funkci vykonává ode dne: 30.5.2006

Dosavadní zkušenosti: Je absolventem School of Business and Public Management na George Washington University ve Washingtonu se specializací na finance a finanční trhy. Následně vystudoval MBA z Rochester Institute of Technology. Ve financích v České republice se pohybuje od roku 1997, nejprve jako analytik, později portfoliomanager v Credit Suisse Asset Management. V letech 1999 až 2002 byl členem představenstva Commerz Asset Management odpovědný za řízení portfolií a prodej. V České spořitelně se krátce specializoval v asset managementu na institucionální klienty. Od roku 2003 pracuje v J&T BANCE kde je pověřen vedením úseku řízení a obchodu.

ČLENOVÉ DOZORČÍ RADY**ING. JOZEF TKÁČ****Funkce:** předseda dozorčí rady**Funkci vykonává ode dne:** 3.6.1998

Dosavadní zkušenosti: Po skončení studia na Vysoké škole ekonomické nastoupil do Hlavního ústavu Státní banky československé v Bratislavě. V roce 1989 ho vláda SR a vedení ŠBČS pověřily přípravou činnosti investiční banky na Slovensku. V roce 1990 se stal hlavním ředitelem Hlavního ústavu pro SR v Investiční bance, s. p. ú., Praha a po odstátnění a rozdělení Investiční banky Praha se stal prezidentem Investiční a rozvojové banky, a. s., v Bratislavě. Po změně vlastníků banky a ukončení privatizace IRB, a. s., se etabloval v J&T, ve funkci prezidenta skupiny a předsedy představenstva J&T FINANCE GROUP, a. s.

Firma	IČ	Sídlo	Funkce
KOLIBA REAL, s. r. o.	35725745	Bratislava, Lamačská cesta 3, SR	jednatel
Výskumný ústav papiera a celulózy, a. s.	31380051	Bratislava, Lamačská 3, SR	dozorčí rada - člen
J&T FINANCE GROUP, a. s.	31391087	Bratislava, Lamačská cesta 3, SR	Představenstvo - předseda
RMS Holding, a.s.	00025550	Praha 9 Podvinný mlyn 2178/9 ČR	dozorčí rada - předseda
Slovenský odpadový priemysel, a. s.	35713411	Bratislava, Lamačská cesta 3, SR	dozorčí rada - předseda.
Support & REAL, a. s.	36708585	Bratislava, Lamačská cesta 3, SR	Představenstvo - předseda
TECHNO PLUS, a.s.	31385419	Bratislava, Donnerova 15, SR	Představenstvo - člen
J&T Finance Group II, a. s.	44960701	Praha 8, Pobřežní 14, ČR	Představenstvo - předseda
J&T INVESTMENT HOLDING, a. s.	49969498	Brno, Dornych 47, ČR	dozorčí rada - předseda
J&T REAL ESTATE CZ,a.s.	26440547	Praha 8, Pobřežní 3, ČR	dozorčí rada - předseda
Geodezie Brno, a. s.	46345906	Brno, Dvořákova 14, ČR	dozorčí rada - předseda
J&T Investment Pool - I- CZK, a. s.	26714493	Praha 8, Pobřežní 297/14, ČR	Představenstvo - předseda
Equity Holding, a. s.	10005005	Praha 8, Pobřežní 14, ČR	Představenstvo - předseda
J&T Investment Pool - I- SKK, a. s.	35888016	Bratislava, Lamačská cesta 3, SR	Představenstvo - podpředseda
Honor Invest, a.s.	27145565	Praha 8, Pobřežní 297/14, ČR	dozorčí rada - místopředseda
J&T FINANCE, a. s.	27592502	Praha 8, Pobřežní 297/14, ČR	Představenstvo - předseda
ZST, a. s.	35709502	Bratislava, Těhelňa 2, SR	dozorčí rada - člen

ING. IVAN JAKABOVIČ**Funkce:** člen dozorčí rady**Funkci vykonává ode dne:** 3.6.1998

Dosavadní zkušenosti: Absolvoval Fakultu hospodářské informatiky Ekonomické univerzity v Bratislavě. Získal makléřskou licenci Ministerstva financí SR. V roce 1994 se stal spoluzakladatelem J&T Securities, s. r. o., obchodníka s cennými papíry. V roce 1999 se stal místopředsedou představenstva J&T FINANCE GROUP, a. s.

Firma	IČ	Sídlo	Funkce
J&T REAL ESTATE CZ, a. s.	26440547	Praha 8, Pobřežní 14, ČR	Představenstvo - člen
J&T INVESTMENT HOLDING, a. s.	49969498	Brno, Dornych 47, ČR	dozorčí rada - člen
J&T Securities, s. r. o.	31366431	Bratislava, Lamačská cesta 3, SR	jednatel
J&T FINANCE GROUP, a. s.	31391087	Bratislava, Lamačská cesta 3, SR	Představenstvo - podpředseda
KOLIBA REAL, s. r. o.	35725745	Bratislava, Lamačská cesta 3, SR	jednatel
Slovenský odpadový priemysel, a. s.	35713411	Bratislava, Lamačská cesta 3, SR	dozorčí rada - člen
TECHNO PLUS, a. s.	31385419	Bratislava, Donnerova 15, SR	Představenstvo - člen
Výskumný ústav papiera a celulózy, a. s.	31380051	Bratislava, Lamačská cesta 3, SR	dozorčí rada - člen
Lamačská 3, s. r. o.	35812991	Bratislava, Lamačská cesta 3, SR	jednatel
SUPPORT & REAL, a. s.	36708585	Bratislava, Lamačská cesta 3., SR	představenstvo - podpředseda
J&T Investment Pool - I-CZK, a. s.	26714493	Praha 8, Pobřežní 297/14, ČR	Představenstvo - člen
J&T Corporate Finance Slovakia, a. s.	35681403	Bratislava, Lamačská cesta 3, SR	dozorčí rada - člen
Nadační fond J&T	27162524	Praha 8, Pobřežní 297/14, ČR	Správní rada - člen
J&T Investment Pool - I - SKK, a. s.	35888016	Bratislava, Lamačská cesta 3, SR	Představenstvo - předseda
První zpravodajská a.s.	27204090	Praha 2, Blanická 1008/28, ČR	dozorčí rada - předseda
Společné zdravotníctvo,a.s.	36612847	Bratislava, Lamačská cesta 3, SR	dozorčí rada - člen
RMS Holding, a. s.	00025550	Praha, Podvinný mlýn 2178/6, ČR	Představenstvo - předseda
Honor Invest, a. s.	27145565	Praha 8, Pobřežní 297/14, ČR	dozorčí rada - předseda

ING. DUŠAN PALCR**Funkce:** člen dozorčí rady**Funkci vykonává ode dne:** 11.8.2004

Dosavadní zkušenosti: Absolvoval Provozně-ekonomickou fakultu Vysoké školy zemědělské v Brně. V letech 1995-1998 působil v bankovním dohledu ČNB. Od roku 1998 působí ve skupině J&T. Byl členem představenstva J&T BANKY, a. s., pověřený řízením úseku ekonomiky a bankovního provozu. Od roku 2003 je partnerem finanční skupiny J&T.

Firma	IČ	Sídlo	Funkce
AC Sparta Praha fotbal, a.s.	46356801	Praha 7, Tř. Milady Horákové 98, ČR	dozorčí rada - předseda
J&T REAL ESTATE CZ, a.s.	264 40 547	Praha 8, Pobřežní 14, ČR	představenstvo - předseda
Honor Invest, a.s.	27145565	Praha 8, Pobřežní 14, ČR	dozorčí rada - člen
LEXINGTON s.r.o.	27198774	Brno, Chopinova 304/3, ČR	jednatel
BATACLAN s.r.o.	27457052	Praha 4, U Habrovky 247/11, ČR	jednatel
LAJES s.r.o.	27460339	Praha 4, U Habrovky 247/11, ČR	jednatel
AERO GROUP, a. s.	27570797	Praha 8, Pobřežní 14, ČR	dozorčí rada - člen
TAVELA, a.s.	275 70 053	Praha 8, Pobřežní 14, ČR	představenstvo - předseda
GETONIX a.s.	269 41 457	Praha 8, Pobřežní 14, ČR	představenstvo - člen
MERIDIANSIPA ŠTVANICE, a.s.	259 21 436	Praha 8, Pobřežní 14, ČR	představenstvo - předseda
ENDETA, a.s.	279 63 314	Praha 7, Holešovice, Tusarova 57	představenstvo - předseda
Environmental Services, a.s.	284 27 980	Praha 8, Pobřežní 14, ČR	představenstvo - člen
RAUTAPEN a.s.	282 55 534	Praha 8, Pobřežní 14, ČR	představenstvo - člen

JOZEF ŠEPETKA**Funkce:** člen dozorčí rady**Funkci vykonává ode dne:** 9.9.2008

Dosavadní zkušenosti: Je absolventem Právnické fakulty Univerzity Karlovy. Od roku 1990 se pohyboval v oblasti státní správy – např. od roku 1992 působil na Ministerstvu zahraničních věcí ČR. Do J&T BANKY nastoupil v roce 1998 na pozici poradce.

ING. MILOSLAV ČOMAJ**Funkce:** člen dozorčí rady**Funkci vykonává ode dne:** 21.7.2008

Dosavadní zkušenosti: Absolvoval Ekonomickou univerzitu v Bratislavě, odbor Narodohospodárska fakulta se zaměřením na finance, bankovníctví a investování. Jako poradce privátních klientů a později zástupce ředitelky pobočky HVB Banka Slovakia pracoval do roku 2006. Od té doby působí v J&T BANCE na pozici privátní bankéř.

ING. EVA ŠAGÁTOVÁ**Funkce:** členka dozorčí rady**Funkci vykonává od:** 21.7..2008

Dosavadní zkušenosti: Vystudovala Fakultu Financí, bankovníctví a investování (Univerzita Mateja Bela v Banskej Bystrici). V roce 2005 získala Certificate IV in Management (Melbourne College of Technology). V J&T začínala v roce 2005 jako odborný asistent J&T BANKY. Od roku 2007 je privátní bankéřkou.

ING. MIROSLAV MINAŘÍK**Funkce:** člen dozorčí rady**Funkci vykonává od:** 21.7.2008

Dosavadní zkušenosti: Vystudoval ekonomickou fakultu Vysoké školy báňské v Ostravě.

Od roku 1993 pracuje v bankovníctví a od roku 1999 v J&T BANCE. Jeho specializací bylo mezinárodní a později privátní bankovníctví. Od května 2007 zastává post ředitele odboru Privátního bankovníctví.

Firma	IČ	Sídlo	Funkce
J&T Finance Management, a.s.	281 68 305	Praha 8, Pobřežní 297/14, ČR	dozorčí rada - člen

ING. MGR. ONDŘEJ POPELKA**Funkce:** člen dozorčí rady**Funkci vykonává ode dne:** 21.7.2008**Dosavadní zkušenosti:** Absolvoval VŠE Praha, Fakulta mezinárodních vztahů a Právnickou fakultu UK. Během studií pracoval pro poradenskou společnost e-Merit na projektu pro ČSOB – analýza převzetí IPB a jejich aktiv. V dubnu, 2006 nastoupil do J&T BANKY, a.s. na pozici privátního bankéře.**ING. INGRIDA LÁSLOPOVÁ****Funkce:** člen dozorčí rady**Funkci vykonává ode dne:** 21.7..2008**Dosavadní zkušenosti:** Vystudovala Ekonomickou univerzitu v Bratislavě (Fakulta podnikového managementu se specializací finanční management podniku). Od skončení studia v roce 2004 pracuje v J&T BANCE, a. s., na pozici privátní bankéřka.

DALŠÍ VEDOUCÍ ZAMĚSTNANCI BANKY**ING. MONIKA CÉREOVÁ**

Ředitelka pobočky banky Bratislava

Funkci vykonává od: 23.11.2005

Vzdělání: Obchodní fakulta ekonomické univerzity, Bratislava, ve finančnictví od roku 1996

MGR. KAROLÍNA ČILLIKOVÁ

Ředitelka odboru řízení kreditních rizik

Funkci vykonává od: 1.9.2006

Vzdělání: Magisterské vysokoškolské (MFF UK), v oboru od 1.3.2004

ING. ROMAN HAJDA

Ředitel odboru správy klientských portfolií

Funkci vykonává od: 1.9.2008

Vzdělání: ČVUT Brno, v oboru od roku 2000

IVAN HANZLÍK

Ředitel odboru informačních technologií

Funkci vykonává od: 1.8.2005

Vzdělání: SŠ, v oboru od roku 1992, v bankovníctví od roku 1992

ING. JANA CHALOUPKOVÁ

Ředitelka personálního odboru

Funkci vykonává od: 1.7.2004

Vzdělání: VŠ, v oboru od roku 2003

MGR. ZUZANA JANKOVIČ

Compliance officer

Funkci vykonává od: 9.7.2007

Vzdělání: VŠ, v oboru od roku 2004

DANA JINDROVÁ

Ředitelka odboru Treasury

Funkci vykonává od: 1.3.2008

Vzdělání: SŠ, ve finančnictví od roku 1995

LUBOMÍR KALICKÝ, MBA

Ředitel odboru controlling

Funkci vykonává od: 13.11.2006

Vzdělání: VŠ, v oboru od roku 2001

ING. IGOR KOVÁČ

Finanční ředitel

Funkci vykonává od: 1.7.2008

Vzdělání: VŠ, v oboru od roku 1998

ING. ALENA KŘENKOVÁ

Ředitelka odboru vnitřního auditu a kontroly

Funkci vykonává od: 1.11.2003

Vzdělání: VŠE Praha, fakulta: financí a účetnictví, obor: finance, certifikace mezinárodního institutu interních auditorů (IIA) - tj. CIA (certificatated internal Auditor), ve finančnictví od roku 2000

PETR MÁLEK

Ředitel odboru marketingu

Funkci vykonává od: 17.7.2000**Vzdělání:** SŠ, v oboru od roku 1996**ING. MIROSLAV MINAŘÍK**

Ředitel odboru privátního bankovníctví

Funkci vykonává od: 1.4.2007**Vzdělání:** VŠ, v oboru od roku 1993**ING. VLASTIMIL NEŠETŘIL PH.D**

Ředitel odboru procesního a projektové řízení

Funkci vykonává od: 1.1.2008**Vzdělání:** VŠ, ve finančnictví od roku 2003**ING. JIŘÍ SOUŠEK**

Vedoucí oddělení IT securities

Funkci vykonává od: 3.4.2006**Vzdělání:** VŠ, v oboru od roku 1979**GABRIELA STEJSKALOVÁ**

Ředitelka odboru back office finančních trhů

Funkci vykonává od: 1.1.2005**Vzdělání:** SŠ, ve finančnictví od roku 1995**ING. PETR SUK**

Ředitel odboru aktivních obchodů a správy pohledávek

Funkci vykonává od: 27.5.2002**Vzdělání:** Vysoká škola zemědělská, v bankovníctví od roku 1995

Firma	IČ	Sídlo	Funkce
Bea Development, a. s.	26118106	Praha 8, Pobřežní 297/14, ČR	dozorčí rada - člen

RNDR. JAN ŠPITÁLSKÝ, CSC.

Ředitel odboru řízení rizik

Funkci vykonává od: 1.7.2003**Vzdělání:** Postgraduální, ve finančnictví od roku 1997**JITKA ŠUSTOVÁ**

Ředitelka odboru ekonomického

Funkci vykonává od: 1.1.2007**Vzdělání:** Střední odborné s maturitou, ve finančnictví od roku 1998**ING. MILAN SLEŽKA**

Ředitel odboru mezinárodního bankovníctví

Funkci vykonává od: 1.3.2008**Vzdělání:** VŠ, ve finančnictví od roku 1993**JUDR. JAKUB ŠVÁB**

Ředitel odboru právního

Funkci vykonává od: 1.6.2005**Vzdělání:** doktorát na právnické fakultě Univerzity Karlovy, základy německého občanského práva, Universität Passau, v oboru od 1.9.1997

ING. TAĀANA TURZIKOVÁ

Ředitelka odboru informačních systémů

Funkci vykonává od: 1.9.2002

Vzdělání: Vysoká škola báňská, v oboru od roku 2000

ING. ERIKA NEPŠINSKÁ

Ředitelka odboru konsolidace

Funkci vykonává od: 1.1.2009

Vzdělání: VŠ [ekonomická univerzita, Bratislava], v oboru od 2001

ING. JURAJ VANČO

Ředitel odboru IS banking

Funkci vykonává od: 1.2.2007

Vzdělání: VŠ [ekonomická univerzita, Bratislava], v oboru od 2001

BC. EMÍLIA VETRÁKOVÁ

Ředitelka odboru logistika a služby

Funkci vykonává od: 28.7.2008

Vzdělání: Bakalářské, v oboru od roku 1998

ING. PETR VODIČKA

Ředitel odboru finančních trhů

Funkci vykonává od: 6.3.2003

Vzdělání: ČVUT, ve finančnictví od roku 1994

JAN ZAORAL

Ředitel odboru bankovního provozu

Funkci vykonává od: 1.3.2008

Vzdělání: SŠ, ve finančnictví od roku 1994

ING. JIŘÍ MINAŘÍK

Pověřen řízením odboru analýzy a podpory produktu

Funkci vykonává od: 1.2.2009

Vzdělání: ČVUT Praha, v oboru od roku 2005

**DOPLŇUJÍCÍ INFORMACE O VZTAZÍCH SE ČLENY DOZORČÍ RADY, ČLENY PŘEDSTAVENSTVA
A DALŠÍMI VEDOUCÍMI ZAMĚSTNANCI BANKY**

v tis. Kč	k 31.3.2009	k 31.12.2008	k 30.9.2008	k 30.6. 2008	k 31.3. 2008
souhrnná výše bankou poskytnutých úvěrů	1 253	9 028	1 433	4 221	6 692
souhrnná výše bankou poskytnutých charge karet	1 595	3 063	1 275	2 339	1 617
souhrnná výše nevyčerpaných limitů_charge karty	38 797	25 071	18 760	29 218	30 102
souhrnná výše bankou vydaných záruk	3 562	3 416	2 958	4 345	4 598

KVALIFIKOVANÁ ÚČAST AKCIONÁŘŮ NA BANCE – PRÁVNICKÉ OSOBY

I. PŘÍMÝ PODÍL

J&T FINANCE, a. s.
Akciová společnost
Pobřežní 14, Praha 8, PSČ 186 00, Česká republika
Výška kvalifikované účasti: 100 %

II. NEPŘÍMÝ PODÍL

J&T FINANCE GROUP, a. s.
Akciová společnost
Lamačská cesta 3, Bratislava, 841 04, Slovenská republika
Výška kvalifikované účasti: 100 %

TECHNO PLUS, a.s.
Akciová společnost
Donnerova 15, Bratislava, 841 05, Slovenská republika
Výška kvalifikované účasti: 100 %

KVALIFIKOVANÁ ÚČAST AKCIONÁŘŮ NA BANCE – FYZICKÉ OSOBY

ING. JOZEF TKÁČ
Výška kvalifikované účasti: 50 %

ING. IVAN JAKABOVIČ
Výška kvalifikované účasti: 50 %

A) informace o osobách, které jsou ve vztahu k bance ovládajícími osobami, popřípadě většinovým společníkem

VĚTŠINOVÝ SPOLEČNÍK

Obchodní firma: **J&T FINANCE, a. s.**
 Právní forma: Akciová společnost
 Sídlo: Pobřežní 297/14, Praha 8, 186 00, Česká republika
 Přímý podíl na základním kapitálu: 100 %
 Přímý podíl na hlasovacích právech banky: 100 %

OVLÁDAJÍCÍ OSOBY

Obchodní firma: **J&T FINANCE GROUP, a. s.**
 Právní forma: Akciová společnost
 Sídlo: Lamačská cesta 3, Bratislava, 841 04, Slovenská republika
 Nepřímý podíl na základním kapitálu banky: 100 %
 Nepřímý podíl na hlasovacích právech banky: 100 %

Obchodní firma: **TECHNO PLUS, a.s.**
 Právní forma: Akciová společnost
 Sídlo: Donnerova 15, Bratislava, 841 05, Slovenská republika
 Nepřímý podíl na základním kapitálu banky: 100 %
 Nepřímý podíl na hlasovacích právech banky: 100 %

Jméno a příjmení: **ING. JOZEF TKÁČ**
 Nepřímý podíl na základním kapitálu banky: 50 %
 Nepřímý podíl na hlasovacích právech banky: 50 %

Jméno a příjmení: **ING. IVAN JAKABOVIČ**
 Nepřímý podíl na základním kapitálu: 50 %
 Nepřímý podíl na hlasovacích právech banky: 50 %

DOPLŇUJÍCÍ INFORMACE

v tis. Kč	k 31.3.2009	k 31.12.2008	k 30.9.2008	k 30.6. 2008	k 31.3. 2008
souhrnná výše pohledávek banky vůči těmto osobám	978	6 795	1 306	600	4 091
souhrnná výše závazků banky vůči těmto osobám	34 340	146 323	35 013	34 926	62 740
souhrnná výše vydaných záruk vůči těmto osobám	1 506	1 481	1 357	1 314	1 393
souhrnná výše přijatých záruk vůči těmto osobám	-	-	-	-	-
souhrnná výše nevyčerpaných limitů_charge karty	21 217	8 667	8 916	8 584	9 087
souhrnná výše CP v aktivech banky (emitované těmto osobami)	-	-	-	-	-
souhrnná výše závazků z těchto CP	-	-	-	-	-

B) informace o osobách, které jsou ve vztahu k bance ovládanými osobami, popřípadě v nichž je banka většinovým společníkem

Obchodní firma: **Bea Development, a. s.**
 Právní forma: Akciová společnost
 Sídlo: Pobřežní 14, Praha 8, 186 00, Česká republika
 Přímý podíl na základním kapitálu: 100 %
 Přímý podíl na hlasovacích právech: 100 %

DOPLŇUJÍCÍ INFORMACE

Počet, jmenovitá hodnota a pořizovací cena akcií v této osobě a změny v průběhu účetního období...

v tis. Kč	k 31.3.2009	k 31.12.2008	k 30.9.2008	k 30.6. 2008	k 31.3. 2008
souhrnná výše pohledávek banky vůči těmto osobám	95 545	94 392	95 715	98 001	95 454
souhrnná výše závazků banky vůči těmto osobám	539	395	539	257	296
souhrnná výše vydaných záruk vůči těmto osobám	1 684	1 656	1 517	1 470	869
souhrnná výše přijatých záruk vůči těmto osobám	-	-	-	-	-
souhrnná výše CP v aktivech banky (emitované těmito osobami)	41 360	41 360	41 360	41 360	41 360
souhrnná výše závazků z těchto CP	-	-	-	-	-

4.1 PŘEHLED ČINNOSTÍ VYPLÝVAJÍCÍCH Z LICENCE

Činnost banky spočívá v přijímání vkladů od veřejnosti a poskytování úvěrů, provádění bankovních, obchodních a poradenských činností v tuzemsku i v zahraničí. K těmto činnostem v rámci banky patří zejména:

k výkonu činností uvedených v zákoně o bankách v § 1 odst. 1 písmena

- a) přijímání vkladů od veřejnosti
- b) poskytování úvěrů

k výkonu činností uvedených v zákoně o bankách v § 1 odst. 3 písmena

- a) investování do cenných papírů na vlastní účet
- b) finanční pronájem (finanční leasing)
- c) platební styk a zúčtování
- d) vydávání a správa platebních prostředků
- e) poskytování záruk
- f) otvírání akreditivů
- g) obstarávání inkasa
- h) poskytování investičních služeb podle zvláštního právního předpisu:

hlavní investiční služby:

- podle § 4 odst. 2 písm. a) zákona o podnikání na kapitálovém trhu, přijímání a předávání pokynů týkajících se investičních nástrojů, a to ve vztahu k investičním nástrojům podle § 3 odst. 1 písm. a), b), c), a d) téhož zákona;
- podle § 4 odst. 2 písm. b) zákona o podnikání na kapitálovém trhu, provádění pokynů týkajících se investičních nástrojů na účet zákazníka, a to ve vztahu k investičním nástrojům podle § 3 odst. 1 písm. a), b) c) a d) téhož zákona;
- podle § 4 odst. 2 písm. c) zákona o podnikání na kapitálovém trhu, obchodování s investičními nástroji na vlastní účet, a to ve vztahu k investičním nástrojům podle § 3 odst. 1 písm. a), b), c), a d) téhož zákona;
- podle § 4 odst. 2 písm. d) zákona o podnikání na kapitálovém trhu, obhospodařování majetku zákazníka, je-li jeho součástí investiční nástroj, na základě volné úvahy v rámci smluvního ujednání, a to ve vztahu k investičním nástrojům podle § 3 odst. 1 písm. a), b), a c) téhož zákona;
- podle § 4 odst. 2 písm. e) zákona o podnikání na kapitálovém trhu, investiční poradenství týkající se investičních nástrojů, a to ve vztahu k investičním nástrojům podle § 3 odst. 1 písm. a), b), c) a d) téhož zákona;
- podle § 4 odst. 2 písm. h) zákona o podnikání na kapitálovém trhu, umístování investičních nástrojů bez závazku jejich upsání, a to ve vztahu k investičním nástrojům podle § 3 odst. 1 písm. a) a c) téhož zákona;

doplňkové služby:

- podle § 4 odst. 3 písm. a) zákona o podnikání na kapitálovém trhu, úschova a správa investičních nástrojů včetně souvisejících služeb, a to ve vztahu k investičním nástrojům podle § 3 odst. 1 písm. a), b, a c) téhož zákona;
- podle § 4 odst. 3 písm. b) zákona o podnikání na kapitálovém trhu, poskytování úvěru nebo půjčky zákazníkovi za účelem umožnění obchodu s investičním nástrojem, na němž se poskytovatel úvěru nebo půjčky podílí, a to ve vztahu k investičním nástrojům podle § 3 odst. 1 písm. a), b) a c) téhož zákona;
- podle § 4 odst. 3 písm. c) zákona o podnikání na kapitálovém trhu, poradenská činnost týkající se struktury kapitálu, průmyslové strategie, a s tím souvisejících otázek, jakož i poskytování porad a služeb týkajících se přeměň společností nebo převodu podniků;
- podle § 4 odst. 3 písm. d) zákona o podnikání na kapitálovém trhu, poskytování investičních doporučení a analýz investičních příležitostí nebo podobných obecných doporučení týkajících se obchodování s investičními nástroji, a to ve vztahu k investičním nástrojům podle § 3 odst. 1 písm. a), b), c) a d) téhož zákona;
- podle § 4 odst. 3 písm. e) zákona o podnikání na kapitálovém trhu, provádění devizových operací souvisejících s poskytováním investičních služeb;
- podle § 4 odst. 3 písm. f) zákona o podnikání na kapitálovém trhu, služby související s upisováním a umístováním investičních nástrojů, a to ve vztahu k investičním nástrojům podle § 3 odst. 1 písm. a) a c) téhož zákona.

- j) finanční makléřství
- k) výkon funkce depozitáře

- l) směnárenskou činnost (nákup devizových prostředků)
- m) poskytování bankovních informací
- n) obchodování na vlastní účet nebo na účet klienta s devizovými hodnotami a se zlatem v rozsahu:
 - obchodování na vlastní účet nebo na účet klienta s peněžními prostředky v cizí měně;
 - obchodování na vlastní účet se zahraničními cennými papíry;
 - a obchodování na vlastní účet s penězi ocenitelnými právy a závazky odvozenými od výše uvedených devizových hodnot;
 - obchodování na vlastní účet nebo na účet klienta se zlatem.
- o) pronájem bezpečnostních schránek
- p) činnosti, které přímo souvisejí s činnostmi uvedenými v bankovní licenci J&T BANKY

4.2 PŘEHLED ČINNOSTÍ, KTERÉ BANKA SKUTEČNĚ VYKONÁVÁ

Dle platné licence

4.3 PŘEHLED ČINNOSTÍ, JEJICHŽ VYKONÁVÁNÍ NEBO POSKYTOVÁNÍ BYLO ČNB OMEZENO NEBO VYLOUČENO

Banka vykonává činnosti v rozsahu platné licence.

Českou národní bankou nebyl bance omezen nebo vyloučen žádný výkon činnosti.

J&T BANKA

5.1 ROZVAHA K 31.12.2008

AKTIVA VYKAZUJÍCÍHO SUBJEKTU V ZÁKLADNÍM ČLENĚNÍ

Údaje kompenzované o opravné položky a oprávky

v tis. Kč	31.3.2009	31.12.2008	30.9.2008	30.6.2008	31.3.2008
1 Aktiva celkem	36 280 113	38 542 009	39 482 944	40 525 654	37 845 342
2 Pokladní hotovost a pohledávky vůči centrálním bankám	3 910 803	4 948 843	4 554 713	3 732 153	7 469 467
3 Pokladní hotovost	53 731	59 076	46 888	51 416	68 113
4 Pohledávky vůči centrálním bankám	3 857 072	4 889 767	4 507 825	3 680 737	7 401 354
5 Finanční aktiva k obchodování	942 139	935 862	817 141	912 332	800 503
6 Deriváty k obchodování s kladnou reálnou hodnotou	235 542	234 656	128 570	205 265	89 022
7 Kapitálové nástroje k obchodování	0	0	0	0	0
8 Dluhové cenné papíry k obchodování	706 597	701 206	688 572	707 067	711 481
9 Pohledávky k obchodování	0	0	0	0	0
10 Pohledávky k obchodování vůči úvěrovým institucím	0	0	0	0	0
11 Pohledávky k obchodování vůči j. osobám než úvěr. institucím	0	0	0	0	0
12 Ostatní pohledávky k obchod. sektorově nečleněné	0	0	0	0	0
13 Finanční aktiva v reálné hodnotě vykáz. do zisku nebo ztráty	0	0	0	-2 149	0
14 Kapitálové nástroje v reálné hodnotě vykázané do Z/Z	0	0	0	-2 149	0
15 Dluhové cenné papíry v reálné hodnotě vykázané do Z/Z	0	0	0	0	0
16 Pohledávky v reálné hodnotě vykázané do zisku nebo ztráty	0	0	0	0	0
17 Pohledávky v reálné hodnotě vykázané do Z/Z vůči úvěr. inst.	0	0	0	0	0
18 Pohledávky v RH vykázané do Z/Z vůči j.osobám než úvěr.inst.	0	0	0	0	0
19 Ostatní pohledávky v RH vykázané do Z/Z sektorově nečleněné	0	0	0	0	0
20 Realizovatelná finanční aktiva	70	68	63	61	64
21 Kapitálové nástroje realizovatelné	70	68	63	61	64
22 Dluhové cenné papíry realizovatelné	0	0	0	0	0
23 Pohledávky realizovatelné	0	0	0	0	0
24 Pohledávky realizovatelné vůči úvěrovým institucím	0	0	0	0	0
25 Pohledávky realizovatelné vůči j.osobám než úvěr.institucím	0	0	0	0	0
26 Ostatní pohledávky realizovatelné sektorově nečleněné	0	0	0	0	0
27 Úvěry a jiné pohledávky	31 261 833	32 477 610	33 934 996	35 714 107	29 416 441
28 Dluhové cenné papíry neobchodovatelné	0	0	0	0	0
29 Pohledávky	31 261 833	32 477 610	33 934 996	35 714 107	29 416 441
30 Pohledávky vůči úvěrovým institucím	2 250 099	2 472 578	4 514 598	6 162 439	3 397 276
31 Pohledávky vůči osobám jiným než úvěrovým institucím	28 906 846	29 936 433	29 345 323	29 487 060	25 929 241
32 Ostatní pohledávky sektorově nečleněné	104 888	68 599	75 074	64 608	89 923
33 Finanční investice držené do splatnosti	0	0	0	0	0
34 Dluhové cenné papíry držené do splatnosti	0	0	0	0	0
35 Pohledávky držené do splatnosti	0	0	0	0	0
36 Pohledávky držené do splatnosti vůči úvěrovým institucím	0	0	0	0	0
37 Pohledávky držené do splatnosti vůči j.osobám než úvěr.inst.	0	0	0	0	0
38 Ostatní pohledávky držené do splatnosti sektorově nečleněné	0	0	0	0	0
39 Zajišťovací deriváty s kladnou reálnou hodnotou	0	0	0	0	0
40 Zajišť. deriváty s kladnou RH - zajištění reálné hodnoty	0	0	0	0	0
41 Zajišť. deriváty s kladnou RH - zajištění peněžních toků	0	0	0	0	0
42 Zajišť.deriváty s kl.RH- zaj.čistých investic do zahr.jedn.	0	0	0	0	0
43 Zajišť.deriváty s kladnou RH-zajištění úrok.rizika - RH	0	0	0	0	0
44 Zajišť.deriváty s kladnou RH- zajištění úrok.rizika-pen.toky	0	0	0	0	0
45 Kladné změny reálné hodnoty portfolia zajišťovaných nástrojů	0	0	0	0	0
46 Hmotný majetek	22 164	24 328	24 908	17 850	17 658

pokrčování >

< pokračování

47	Pozemky, budovy a zařízení	22 164	24 328	24 908	17 850	17 658
48	Investice do nemovitostí	0	0	0	0	0
49	Nehmotný majetek	80 831	87 129	88 288	89 844	78 046
50	Goodwill	4 695	4 834	4 972	5 111	5 249
51	Ostatní nehmotný majetek	76 136	82 295	83 316	84 734	72 797
52	Účasti v přidružených a ovládaných osobách a ve spol.podn.	41 360	41 360	41 360	41 360	41 360
53	Daňové pohledávky	187	3 829	187	187	187
54	Pohledávky ze splatné daně	0	3 642	0	0	0
55	Pohledávky z odložené daně	187	187	187	187	187
56	Ostatní aktiva	20 727	22 980	21 287	19 909	21 616
57	Neoběžná aktiva a vyřazované skupiny určené k prodeji	0	0	0	0	0

ZÁVAZKY A VLASTNÍ KAPITÁL VÝKAZ. SUBJEKTU V ZÁKLADNÍM ČLENĚNÍ

v tis. Kč	31.3.2009	31.12.2008	30.9.2008	30.6.2008	31.3.2008
1 Závazky a vlastní kapitál celkem	36 280 113	38 542 009	39 482 944	40 525 654	37 845 342
2 Závazky celkem	33 149 834	35 496 623	36 329 812	37 445 061	34 956 260
3 Vklady, úvěry a ostatní finanční závazky vůči centr.bankám	0	0	0	0	0
4 Finanční závazky k obchodování	196 718	459 970	137 763	110 391	70 743
5 Deriváty k obchodování se zápornou reálnou hodnotou	196 718	459 970	137 763	86 222	70 743
6 Závazky z krátkých prodejů	0	0	0	24 170	0
7 Vklady, úvěry a ostatní finanční závazky k obchodování	0	0	0	0	0
8 Vklady, úvěry a ostatní fin.závazky k obch. vůči úvěr.inst.	0	0	0	0	0
9 Vklady, úvěry a ost.fin.závaz.k obch.vůči j.os.než úvěr.inst	0	0	0	0	0
10 Ostatní finanční závazky k obchodování sektorově nečleněné	0	0	0	0	0
11 Emitované dluhové CP určené k odkupu v krátkém období	0	0	0	0	0
12 Finanční závazky v reálné hodnotě vykázané do zisku/ztráty	0	0	0	0	0
13 Vklady,úvěry a ostatní finanční závazky v RH vykázané do Z/Z	0	0	0	0	0
14 Vklady,úvěry a ost.fin.závaz.v RH vyk.do Z/Z vůči úvěr.inst.	0	0	0	0	0
15 Vklady a ost.fin.záv.v RH vyk.do Z/Z vůči j.os.než úvěr.inst	0	0	0	0	0
16 Ostatní fin.závazky v RH hodnotě vykáz.do Z/Z sektor.nečlen.	0	0	0	0	0
17 Emitované dluhové CP v RH vykázané do zisku nebo ztráty	0	0	0	0	0
18 Podřízené závazky v RH vykázané do zisku nebo ztráty	0	0	0	0	0
19 Finanční závazky v naběhlé hodnotě	32 522 092	34 993 291	36 043 102	37 077 755	34 575 867
20 Vklady, úvěry a ostatní finanční závazky v naběhlé hodnotě	30 686 232	32 276 329	33 310 134	34 355 901	31 882 528
21 Vklady a ost.fin.závazky v naběhlé hodnotě vůči úvěr.inst.	2 184 059	2 179 625	1 602 237	1 698 798	1 999 193
22 Vklady a ost.fin.záv.v naběhlé hodn.vůči j.os.než úvěr.inst.	28 278 191	29 762 033	30 920 763	31 919 062	29 442 356
23 Ostatní finanční závazky v naběhlé hodnotě sektor.nečleněné	223 982	334 671	787 134	738 041	440 980
24 Emitované dluhové cenné papíry v naběhlé hodnotě	1 165 782	2 057 727	2 129 324	2 137 938	2 074 635
25 Podřízené závazky v naběhlé hodnotě	670 078	659 235	603 644	583 917	618 703
26 Finanční závazky spojené s převáděnými aktivy	0	0	0	0	0
27 Zajišťovací deriváty se zápornou reálnou hodnotou	0	0	0	0	0
28 Zajišť. deriváty se zápornou RH - zajištění reálné hodnoty	0	0	0	0	0
29 Zajišť. deriváty se zápornou RH - zajištění peněžních toků	0	0	0	0	0
30 Zajišť.deriváty s záp.RH+ zaj.čistých investic do zahr.jedn.	0	0	0	0	0
31 Zajišť.deriváty se zápornou RH-zajištění úrok.rizika - RH	0	0	0	0	0
32 Zajišť.deriváty s záp.RH-zajištění úrok.rizika-peněžní toky	0	0	0	0	0
33 Záporné změny reál. hodnoty portfolia zajišťovaných nástrojů	0	0	0	0	0
34 Rezervy	3 544	5 980	0	0	0
35 Rezervy na restrukturalizace	0	0	0	0	0
36 Rezervy na daně a soudní spory	0	0	0	0	0
37 Rezervy na důchody a podobné závazky	0	0	0	0	0
38 Rezervy na podrozvahové položky	0	5 980	0	0	0
39 Rezervy na nevýhodné smlouvy	0	0	0	0	0
40 Ostatní rezervy	3 544	0	0	0	0
41 Daňové závazky	3 604	3 604	2 496	2 496	2 495
42 Závazky ze splatné daně	0	0	0	0	0
43 Závazky z odložené daně	3 604	3 604	2 496	2 496	2 495
44 Ostatní závazky	423 877	33 778	146 450	254 420	307 154
45 Základní kapitál družstev splatný na požádání	XX	XX	XX	XX	XX
46 Závazky spojené s vyřazovanými skupinami určenými k prodeji	0	0	0	0	0
47 Vlastní kapitál celkem	3 130 279	3 045 386	3 153 132	3 080 592	2 889 083
48 Základní kapitál	1 838 127	1 838 127	1 838 127	1 838 127	1 838 127
49 Splacený základní kapitál	1 838 127	1 838 127	1 838 127	1 838 127	1 838 127
50 Nesplacený základní kapitál	0	0	0	0	0
51 Emisní ážio	0	0	0	0	0
52 Další vlastní kapitál	0	0	0	0	0

pokračování >

< pokračování

53	Kapitálová složka finančních nástrojů	0	0	0	0	0
54	Ostatní kapitálové nástroje	0	0	0	0	0
55	Fondy z přecenění a ostatní oceňovací rozdíly	0	0	0	0	0
56	Oceňovací rozdíly z hmotného majetku	0	0	0	0	0
57	Oceňovací rozdíly z nehmotného majetku	0	0	0	0	0
58	Zajištění čistých investic do zahraničních jednotek	0	0	0	0	0
59	Zajištění peněžních toků	0	0	0	0	0
60	Oceňovací rozdíly z realizovatelných finančních aktiv	0	0	0	0	0
61	Oceň.rozdílů z neoběž.aktiv a ukončov.čin.určených k prodeji	0	0	0	0	0
62	Ostatní oceňovací rozdíly	0	0	0	0	0
63	Rezervní fondy	966 037	966 037	966 037	966 037	757 354
64	Nerozdělený zisk (neuhrazená ztráta) z předchozích období	241 221	0	0	0	208 683
65	Vlastní akcie	0	0	0	0	0
66	Zisk (ztráta) za běžné účetní období	84 893	241 221	348 967	276 427	84 918

POSKYTNUTÉ PŘÍSLIBY,ZÁRUKY,POHLEDÁVKY.Z DERIVÁTŮ A OBDOBNÉ POLOŽKY

	31.3.2009	31.12.2008	30.9.2008	30.6.2008	31.3.2008
1 Úhrn poskytnutých příslibů, záruk aj. podrozvah. pohledávek	20 329 653	23 960 946	26 923 916	50 011 555	18 802 056
2 Poskytnuté přísliby a záruky	2 280 189	2 482 402	2 896 103	3 441 008	3 703 809
3 Poskytnuté přísliby	1 258 242	1 334 289	1 571 132	2 180 814	2 500 389
4 Poskytnuté záruky a ručení	1 021 947	1 148 114	1 324 971	1 260 194	1 203 420
5 Poskytnuté záruky z úvěrových derivátů	0	0	0	0	0
6 Poskytnuté záruky ostatní	1 021 947	1 148 114	1 324 971	1 260 194	1 203 420
7 Poskytnuté záruky ze směnek	0	0	0	0	0
8 Poskytnuté záruky z akreditivů	0	0	0	0	0
9 Poskytnuté zástavy	54 401	0	0	0	0
10 Pohledávky ze spotových operací	1 105 804	0	1 193 134	268 847	110 292
11 Pohledávky z pevných termínových operací	16 437 396	21 001 823	22 351 531	45 752 992	14 468 329
12 Pohledávky z opcí	21 597	46 455	52 882	118 441	89 359
13 Odepsané pohledávky	430 266	430 266	430 266	430 266	430 266
14 Hodnoty předané k obhospodařování	0	0	0	0	0
15 Hodnoty předané do úschovy, správy a k uložení	0	0	0	0	0

PŘIJATÉ PŘÍSLIBY,ZÁRUKY,ZÁVAZKY Z DERIVÁTŮ A OBDOBNÉ POLOŽKY

	31.3.2009	31.12.2008	30.9.2008	30.6.2008	31.3.2008
1 Úhrn přijatých příslibů, záruk aj. podrozvahových závazků	49 557 539	56 258 769	68 790 360	88 495 313	57 099 928
2 Přijaté přísliby a záruky	77 857	4 557 979	11 452 711	12 592 015	12 240 313
3 Přijaté přísliby	0	0	101 753	0	0
4 Přijaté záruky a ručení	27 380	34 661	196 616	164 845	43 369
5 Přijaté záruky z úvěrových derivátů	0	0	0	0	0
6 Přijaté záruky ostatní	27 380	34 661	196 616	164 845	43 369
7 Přijaté záruky ze směnek	50 477	4 523 318	11 154 343	12 427 170	12 196 943
8 Přijaté záruky z akreditivů	0	0	0	0	0
9 Přijaté zástavy	22 178 988	19 783 570	23 516 957	20 109 835	22 449 683
10 Závazky ze spotových operací	1 111 138	0	1 327 373	268 687	110 296
11 Závazky z pevných termínových operací	16 388 126	21 229 550	22 367 351	45 635 745	14 451 539
12 Závazky z opcí	21 597	46 455	52 882	118 441	89 359
13 Hodnoty převzaté k obhospodařování	2 176 950	2 153 668	1 891 093	1 650 098	841 004
14 Hodnoty převzaté do úschovy, správy a k uložení	7 602 883	8 487 548	8 181 994	8 120 493	6 917 733

5.2 VÝKAZ ZISKŮ A ZTRÁT K 31.3.2009

VÝNOSY, NÁKLADY, ZISKY A ZTRÁTY VYKAZUJÍCÍHO SUBJEKTU

v tis. Kč	31.3.2009	31.12.2008	30.9.2008	30.6.2008	31.3.2008
1 Zisk z finanční a provozní činnosti	204 839	966 524	740 288	457 819	219 304
2 Úrokové výnosy	503 075	2 337 735	1 732 532	1 091 774	533 047
3 Úroky z pohledávek vůči centrálním bankám	15 176	156 282	135 447	87 794	39 897
4 Úroky z finančních aktiv k obchodování	6 835	28 000	21 086	13 972	6 859
5 Úroky z finančních aktiv v reálné hodnotě vykázaných do Z/Z		111	111		
6 Úroky z realizovatelných finančních aktiv					
7 Úroky z úvěrů a jiných pohledávek	481 032	2 152 102	1 575 598	989 771	486 199
8 Úroky z finančních investic držených do splatnosti					
9 Zisk ze zajišťovacích úrokových derivátů					
10 Úroky z ostatních aktiv	31	1 240	291	237	92
11 Úrokové náklady	-294 349	-1 396 744	-1 040 494	-657 484	-321 835
12 Úroky na vklady, úvěry a ost.fin.závazky vůči centr.bankám		-105			
13 Úroky na finanční závazky k obchodování					
14 Úroky na finanční závazky v reálné hodnotě vykázané do Z/Z					
15 Úroky na finanční závazky v naběhlé hodnotě	-294 349	-1 396 640	-1 040 494	-657 484	-321 835
16 Ztráta ze zajišťovacích úrokových derivátů					
17 Úroky na ostatní závazky					
18 Náklady na základní kapitál splatný na požádání					
19 Výnosy z dividend	0	0	0	0	0
20 Výnosy z dividend z finančních aktiv k obchodování					
21 Výnosy z dividend z finan.aktiv v RH vykázaných do Z/Z					
22 Výnosy z dividend z realizovatelných finančních aktiv					
23 Výnosy z dividend od přidružených a ovládaných osob					
24 Výnosy z poplatků a provizí	26 519	89 637	57 843	38 881	23 500
25 Poplatky a provize z operací s finan.nástroji pro zákazníky	12 626	53 728	37 561	26 645	17 680
26 Poplatky a provize z obstarání emisí					
27 Poplatky a provize z obstarání finančních nástrojů	12 626	53 728	37 561	26 645	17 680
28 Poplatky a provize za poradenskou činnost					
29 Poplatky a provize z clearingů a vypořádání					
30 Poplatky a provize za obhospodařování hodnot		6 980	1 367	393	
31 Poplatky a provize za správu, úschovu a uložení hodnot	155	1 508	692	677	113
32 Poplatky a provize z příslibů a záruk	4 764	11 172	6 840	4 055	2 196
33 Poplatky a provize z platebního styku	1 703	9 509	6 731	4 236	1 861
34 Poplatky a provize ze strukturovaného financování					
35 Poplatky a provize ze sekuritizace					
36 Poplatky a provize z ostatních služeb	7 271	6 742	4 652	2 876	1 650
37 Náklady na poplatky a provize	-11 145	-57 612	-37 132	-23 859	-11 315
38 Poplatky a provize na operace s finančními nástroji	-597	-3 494	-2 444	-1 534	-681
39 Poplatky a provize na obhospodařování hodnot					
40 Poplatky a provize na správu, úschovu a uložení hodnot	-120	-1 581	-933	-663	-237
41 Poplatky a provize na clearing a vypořádání					
42 Poplatky a provize na sekuritizaci					
43 Poplatky a provize na ostatní služby	-10 428	-52 536	-33 755	-21 662	-10 396
44 Realizované Z/Z z finan.aktiv a závazků nevykáz. v RH do	0	8 549	8 549	8 549	135
45 Zisk (ztráta) z realizovatelných finančních aktiv					
46 Zisk (ztráta) z úvěrů a jiných pohledávek		8 549	8 549	8 549	135
47 Zisk (ztráta) z finančních investic držených do splatnosti					
48 Zisk (ztráta) z finančních závazků v naběhlé hodnotě					
49 Zisk (ztráta) z ostatních závazků					

pokračování >

< pokračování

50	Zisk (ztráta) z finančních aktiv a závazků k obchodování	8 954	-1 122 627	57 799	279 776	286 859
51	Zisk (ztráta) z kapitálových nástrojů a akciových derivátů	0	2	79	64	5
52	Zisk (ztráta) z úrokových nástrojů (včetně úrok. derivátů)	-11 559	2 088	7 292	-5 377	-804
53	Zisk (ztráta) z měnových nástrojů (včetně měn. derivátů)	20 513	-1 124 717	50 428	285 089	287 658
54	Zisk (ztráta) z úvěrových nástrojů (včetně úvěr. derivátů)					
55	Zisk (ztráta) z komodit a komoditních derivátů	0	0	0	0	0
56	Zisk (ztráta) z ostatních nástrojů včetně hybridních					
57	Zisk (ztráta) z finan. aktiv a závazků v RH vykázané do Z/Z		191			
58	Zisk (ztráta) ze zajišťovacího účetnictví	31		484	392	-37
59	Kurzové rozdíly	-20 613	1 141 881	-18 046	-266 264	-284 302
60	Zisk (ztráta) z odúčtování aktiv j. než držených k prodeji	100	769	349		
61	Ostatní provozní výnosy	2 106	22 456	14 313	11 617	5 827
62	Ostatní provozní náklady	-9 840	-57 711	-35 909	-25 563	-12 576
63	Správní náklady	-100 436	-459 285	-291 831	-197 975	-101 126
64	Náklady na zaměstnance	-62 806	-214 185	-153 625	-102 763	-47 112
65	Mzdy a platy	-49 191	-159 362	-112 923	-75 021	-34 364
66	Sociální a zdravotní pojištění	-12 734	-48 736	-36 075	-24 432	-11 250
67	Penzijní a podobné výdaje					
68	Náklady na dočasné zaměstnance					
69	Odměny - vlastní kapitálové nástroje					
70	Ostatní náklady na zaměstnance	-882	-6 087	-4 627	-3 310	-1 498
71	Ostatní správní náklady	-37 630	-245 100	-138 206	-95 212	-54 014
72	Náklady na reklamu	-272	-1 878	-1 300	-1 140	-50
73	Náklady na poradenství	-2 268	-66 229	-31 272	-25 942	-20 341
74	Náklady na informační technologie	-4 102	-18 188	-13 228	-8 415	-3 839
75	Náklady na outsourcing					
76	Nájemné	-13 383	-50 956	-37 457	-24 492	-11 994
77	Jiné správní náklady	-17 605	-107 850	-54 949	-35 223	-17 790
78	Odpisy	-10 320	-30 517	-20 533	-11 566	-5 100
79	Odpisy pozemků, budov a zařízení	-3 024	-9 449	-6 539	-4 143	-2 074
80	Odpisy investic do nemovitostí					
81	Odpisy nehmotného majetku	-7 297	-21 068	-13 994	-7 423	-3 026
82	Tvorba rezerv	2 488	-5 684			
83	Ztráty ze znehodnocení	9 243	-156 239	12 361	102 372	-756
84	Ztráty ze znehodnocení finan.aktiv nevykázaných v RH do	9 382	-155 685	12 776	102 649	-618
85	Ztráty ze znehodnocení finančních aktiv v pořizovací ceně					
86	Ztráty ze znehodnocení realizovatelných finančních aktiv					
87	Ztráty ze znehodnocení úvěrů a jiných pohledávek	9 382	-155 685	12 776	102 649	-618
88	Ztráty ze znehodnocení finan.investic držených do splatnosti					
89	Ztráty ze znehodnocení nefinančních aktiv	-139	-554	-416	-277	-139
90	Ztráty ze znehodnocení pozemků, budov a zařízení					
91	Ztráty ze znehodnocení z investic do nemovitostí					
92	Ztráty ze znehodnocení goodwillu	-139	-554	-416	-277	-139
93	Ztráty ze znehodnocení nehmotného majetku					
94	Ztráty ze znehodnocení účastí v přidr.a ovlád.os.a sp.podn.					
95	Ztráty ze znehodnocení ostatních nefinančních aktiv					
96	Negativní goodwill bezprostředně zahrnutý do výkazu Z/Z					
97	Podíl na Z/Z přidr. a ovládaných osob a společných podniků					
98	Zisk nebo ztráta z neoběžných aktiv a vyřazovaných skupin					
99	Zisk nebo ztráta z pokračujících činností před zdaněním	105 814	314 800	440 286	350 650	112 321
100	Náklady na daň z příjmů	-20 921	-73 579	-91 319	-74 223	-27 404
101	Zisk nebo ztráta z pokračujících činností po zdanění	84 893	241 221	348 967	276 427	84 918
102	Zisk nebo ztráta z ukončované činnosti po zdanění					
103	Zisk nebo ztráta po zdanění	84 893	241 221	348 967	276 427	84 918

5.3 POHLEDÁVKY A JEJICH ZNEHODNOCENÍ

V tis. Kč							31.3.2009
		Hodnota před znehodnocením	Účetní hodnota (netto)	Opravné položky k jednotlivým pohledávkám	Opravné položky k portfoliu pohledávek jednotlivě bez znehodnocení	Opravné položky k portfoliu jednotlivě nevýznamných pohledávek	Kumulovaná ztráta z ocenění reálnou hodnotou
1	Pohledávky z finančních činností celkem	31 796 771	31 156 945	639 826	0	0	0
2	Pohledávky za úvěrovými institucemi	2 250 099	2 250 099	0	0	0	0
3	Pohledávky za úvěrovými institucemi bez selhání	2 250 099	2 250 099	0	0	0	0
4	Standardní pohledávky za úvěrovými institucemi	2 250 099	2 250 099				
5	Sledované pohledávky za úvěrovými institucemi	0					
6	Pohledávky za úvěrovými institucemi se selháním	0	0	0	0	0	0
7	Nestandardní pohledávky za úvěrovými institucemi	0					
8	Pochybné pohledávky za úvěrovými institucemi	0					
9	Ztrátové pohledávky za úvěrovými institucemi	0					
10	Pohledávky za jinými osobami než úvěr.institucemi	29 546 672	28 906 846	639 826	0	0	0
11	Pohledávky za j. osobami než úvěr.institucemi bez selhání	28 756 086	28 685 324	70 762	0	0	0
12	Standardní pohledávky za jinými osobami než úvěr.institucemi	26 248 484	26 248 484				
13	Sledované pohledávky za jin. osobami než úvěr.institucemi	2 507 601	2 436 839	70 762			
14	Pohledávky za jin. osobami než úvěr.institucemi se selháním	790 586	221 523	569 064	0	0	0
15	Nestandardní pohledávky za jin. osobami než úvěr.institucemi	271 673	87 318	184 354			
16	Pochybné pohledávky za jinými osobami než úvěr.institucemi	76 204	61 298	14 906			
17	Ztrátové pohledávky za jinými osobami než úvěr.institucemi	442 709	72 906	369 803			

V tis. Kč							31.12.2008
		Hodnota před znehodnocením	Účetní hodnota (netto)	Opravné položky k jednotlivým pohledávkám	Opravné položky k portfoliu pohledávek jednotlivě bez znehodnocení	Opravné položky k portfoliu jednotlivě nevýznamných pohledávek	Kumulovaná ztráta z ocenění reálnou hodnotou
1	Pohledávky z finančních činností celkem	33 074 039	32 409 011	665 028	0	0	0
2	Pohledávky za úvěrovými institucemi	2 472 578	2 472 578	0	0	0	0
3	Pohledávky za úvěrovými institucemi bez selhání	2 472 578	2 472 578	0	0	0	0
4	Standardní pohledávky za úvěrovými institucemi	2 472 578	2 472 578				
5	Sledované pohledávky za úvěrovými institucemi	0					
6	Pohledávky za úvěrovými institucemi se selháním	0	0	0	0	0	0
7	Nestandardní pohledávky za úvěrovými institucemi	0					
8	Pochybné pohledávky za úvěrovými institucemi	0					
9	Ztrátové pohledávky za úvěrovými institucemi	0					
10	Pohledávky za jinými osobami než úvěr.institucemi	30 601 461	29 936 433	665 028	0	0	0
11	Pohledávky za j. osobami než úvěr.institucemi bez selhání	29 798 900	29 717 742	81 158	0	0	0
12	Standardní pohledávky za jinými osobami než úvěr.institucemi	26 934 226	26 934 226				
13	Sledované pohledávky za jin. osobami než úvěr.institucemi	2 864 674	2 783 516	81 158			
14	Pohledávky za jin. osobami než úvěr.institucemi se selháním	802 561	218 691	583 870	0	0	0
15	Nestandardní pohledávky za jin. osobami než úvěr.institucemi	271 059	90 148	180 911			
16	Pochybné pohledávky za jinými osobami než úvěr.institucemi	70 779	56 493	14 286			
17	Ztrátové pohledávky za jinými osobami než úvěr.institucemi	460 723	72 050	388 673			

INFORMACE O HOSPODAŘENÍ BANKY A O ŘÍZENÍ RIZIK

5

V tis. Kč							30.9.2008
		Hodnota před znehodnocením	Účetní hodnota (netto)	Opravné položky k jednotlivým pohledávkám	Opravné položky k portfoliu. pohledávek jednotlivě bez znehodnocení	Opravné položky k portfoliu jednotlivě nevýznamných. pohledávek	Kumulovaná ztráta z ocenění reálnou hodnotou
1	Pohledávky z finančních činností celkem	34 357 722	33 859 922	497 800	0	0	0
2	Pohledávky za úvěrovými institucemi	4 514 598	4 514 598	0	0	0	0
3	Pohledávky za úvěrovými institucemi bez selhání	4 514 598	4 514 598	0	0	0	0
4	Standardní pohledávky za úvěrovými institucemi	4 514 598	4 514 598				
5	Sledované pohledávky za úvěrovými institucemi	0					
6	Pohledávky za úvěrovými institucemi se selháním	0	0	0	0	0	0
7	Nestandardní pohledávky za úvěrovými institucemi	0					
8	Pochybné pohledávky za úvěrovými institucemi	0					
9	Ztrátové pohledávky za úvěrovými institucemi	0					
10	Pohledávky za jinými osobami než úvěr.institucemi	29 843 123	29 345 323	497 800	0	0	0
11	Pohledávky za j. osobami než úvěr.institucemi bez selhání	28 525 191	28 516 316	8 874	0	0	0
12	Standardní pohledávky za jinými osobami než úvěr.institucemi	28 003 536	28 003 536				
13	Sledované pohledávky za jin. osobami než úvěr.institucemi	521 655	512 780	8 874			
14	Pohledávky za jin. osobami než úvěr.institucemi se selháním	1 317 932	829 007	488 926	0	0	0
15	Nestandardní pohledávky za jin. osobami než úvěr.institucemi	856 419	771 308	85 112			
16	Pochybné pohledávky za jinými osobami než úvěr.institucemi	0					
17	Ztrátové pohledávky za jinými osobami než úvěr.institucemi	461 513	57 699	403 814			

V tis. Kč							30.6.2008
		Hodnota před znehodnocením	Účetní hodnota (netto)	Opravné položky k jednotlivým pohledávkám	Opravné položky k portfoliu. pohledávek jednotlivě bez znehodnocení	Opravné položky k portfoliu jednotlivě nevýznamných. pohledávek	Kumulovaná ztráta z ocenění reálnou hodnotou
1	Pohledávky z finančních činností celkem	36 056 463	35 649 499	406 964	0	0	0
2	Pohledávky za úvěrovými institucemi	6 162 439	6 162 439	0	0	0	0
3	Pohledávky za úvěrovými institucemi bez selhání	6 162 439	6 162 439	0	0	0	0
4	Standardní pohledávky za úvěrovými institucemi	6 162 439	6 162 439				
5	Sledované pohledávky za úvěrovými institucemi	0					
6	Pohledávky za úvěrovými institucemi se selháním	0	0	0	0	0	0
7	Nestandardní pohledávky za úvěrovými institucemi	0					
8	Pochybné pohledávky za úvěrovými institucemi	0					
9	Ztrátové pohledávky za úvěrovými institucemi	0					
10	Pohledávky za jinými osobami než úvěr.institucemi	29 894 024	29 487 060	406 964	0	0	0
11	Pohledávky za j. osobami než úvěr.institucemi bez selhání	29 350 815	29 350 815	0	0	0	0
12	Standardní pohledávky za jinými osobami než úvěr.institucemi	29 350 412	29 350 412				
13	Sledované pohledávky za jin. osobami než úvěr.institucemi	402	402				
14	Pohledávky za jin. osobami než úvěr.institucemi se selháním	543 209	136 245	406 964	0	0	0
15	Nestandardní pohledávky za jin. osobami než úvěr.institucemi	64 374	50 825	13 549			
16	Pochybné pohledávky za jinými osobami než úvěr.institucemi	0					
17	Ztrátové pohledávky za jinými osobami než úvěr.institucemi	478 835	85 420	393 415			

V tis. Kč		31.3.2008					
	Hodnota před znehodnocením	Účetní hodnota (netto)	Opravné položky k jednotlivým pohledávkám	Opravné položky k portfoliu. pohledávek. jednotlivě bez znehodnocení	Opravné položky k portfoliu jednotlivě nevýznamných. pohledávek	Kumulovaná ztráta z ocenění reálnou hodnotou	
1	29 836 747	29 326 518	510 229	0	0	0	
2	3 397 276	3 397 276	0	0	0	0	
3	3 397 276	3 397 276	0	0	0	0	
4	3 397 276	3 397 276					
5	0						
6	0	0	0	0	0	0	
7	0						
8	0						
9	0						
10	26 439 470	25 929 241	510 229	0	0	0	
11	25 546 167	25 546 167	0	0	0	0	
12	25 545 714	25 545 714					
13	453	453					
14	893 303	383 074	510 229	0	0	0	
15	415 424	298 608	116 816				
16	282	282					
17	477 598	84 185	393 413				

5.4 FINANČNÍ AKTIVA PODLE ZNEHODNOCENÍ, SEKTORŮ A OCENĚNÍ

V tis. Kč						31.3.2009
		Hodnota před znehodnocením	Opravné položky	Kumulovaná ztráta z ocenění reálnou hodnotou		Účetní hodnota (netto)
	Finanční aktiva oceňovaná naběhlou hodnotou nebo pořizovací cenou	Finanční aktiva oceňovaná reálnou hodnotou	Finanční aktiva oceňovaná naběhlou hodnotou nebo pořizovací cenou	Finanční aktiva oceňovaná reálnou hodnotou	Finanční aktiva oceňovaná naběhlou hodnotou nebo pořizovací cenou	Finanční aktiva oceňovaná reálnou hodnotou
3	Pohledávky bez znehodnocení	32 383 711	0	0	0	32 383 711
9	Pohledávky se znehodnocením	3 257 308	0	649 158	0	2 608 150

V tis. Kč						31.12.2008
		Hodnota před znehodnocením	Opravné položky	Kumulovaná ztráta z ocenění reálnou hodnotou		Účetní hodnota (netto)
	Finanční aktiva oceňovaná naběhlou hodnotou nebo pořizovací cenou	Finanční aktiva oceňovaná reálnou hodnotou	Finanční aktiva oceňovaná naběhlou hodnotou nebo pořizovací cenou	Finanční aktiva oceňovaná reálnou hodnotou	Finanční aktiva oceňovaná naběhlou hodnotou nebo pořizovací cenou	Finanční aktiva oceňovaná reálnou hodnotou
3	Pohledávky bez znehodnocení	34 414 526	0	0	0	34 414 526
9	Pohledávky se znehodnocením	3 627 753	0	674 900	0	2 952 853

V tis. Kč						30.9.2008
		Hodnota před znehodnocením	Opravné položky	Kumulovaná ztráta z ocenění reálnou hodnotou		Účetní hodnota (netto)
	Finanční aktiva oceňovaná naběhlou hodnotou nebo pořizovací cenou	Finanční aktiva oceňovaná reálnou hodnotou	Finanční aktiva oceňovaná naběhlou hodnotou nebo pořizovací cenou	Finanční aktiva oceňovaná reálnou hodnotou	Finanční aktiva oceňovaná naběhlou hodnotou nebo pořizovací cenou	Finanční aktiva oceňovaná reálnou hodnotou
3	Pohledávky bez znehodnocení	37 146 007	0	0	0	37 146 007
9	Pohledávky se znehodnocením	1 804 487	0	507 673	0	1 296 815

V tis. Kč						30.6.2008
		Hodnota před znehodnocením	Opravné položky	Kumulovaná ztráta z ocenění reálnou hodnotou		Účetní hodnota (netto)
	Finanční aktiva oceňovaná naběhlou hodnotou nebo pořizovací cenou	Finanční aktiva oceňovaná reálnou hodnotou	Finanční aktiva oceňovaná naběhlou hodnotou nebo pořizovací cenou	Finanční aktiva oceňovaná reálnou hodnotou	Finanční aktiva oceňovaná naběhlou hodnotou nebo pořizovací cenou	Finanční aktiva oceňovaná reálnou hodnotou
3	Pohledávky bez znehodnocení	39 317 724	0	0	0	39 317 724
9	Pohledávky se znehodnocením	493 957	0	416 837	0	77 120

V tis. Kč						31.3.2008
		Hodnota před znehodnocením	Opravné položky	Kumulovaná ztráta z ocenění reálnou hodnotou		Účetní hodnota (netto)
	Finanční aktiva oceňovaná naběhlou hodnotou nebo pořizovací cenou	Finanční aktiva oceňovaná reálnou hodnotou	Finanční aktiva oceňovaná naběhlou hodnotou nebo pořizovací cenou	Finanční aktiva oceňovaná reálnou hodnotou	Finanční aktiva oceňovaná naběhlou hodnotou nebo pořizovací cenou	Finanční aktiva oceňovaná reálnou hodnotou
3	Pohledávky bez znehodnocení	36 492 794	0	0	0	36 492 794
9	Pohledávky se znehodnocením	845 102	0	520 102	0	325 000

5.5 INFORMACE O RESTRUKTURALIZOVANÝCH POHLEDÁVKÁCH

RESTRUKTURALIZOVANÉ POHLEDÁVKY ZA ÚČETNÍ OBDOBÍ V HODNOTĚ PŘED ZNEHODNOCENÍM

V tis. Kč	31.3.2009	31.12.2008	30.9.2008	30.6.2008	31.3.2008
2 Pohledávky oceňované naběhlou hodnotou	0	0	0	0	0
3 Pohledávky oceňované reálnou hodnotou	0	0	0	0	0

5.6 DERIVÁTY

DERIVÁTY K OBCHODOVÁNÍ - AKTIVA

V tis. Kč	31.3.2009	31.12.2008	30.9.2008	30.6.2008	31.3.2008
Reálná hodnota	235 542	234 656	128 570	205 265	89 023
Jmenovitá hodnota	16 458 994	21 048 278	22 404 413	45 871 433	14 557 688

DERIVÁTY K OBCHODOVÁNÍ - PASIVA

V tis. Kč	31.3.2009	31.12.2008	30.9.2008	30.6.2008	31.3.2008
Reálná hodnota	196 718	459 970	137 763	86 222	70 744
Jmenovitá hodnota	16 409 723	21 276 004	22 420 233	45 754 186	14 540 898

DERIVÁTY ZAJIŠŤOVACÍ - AKTIVA

V tis. Kč	31.3.2009	31.12.2008	30.9.2008	30.6.2008	31.3.2008
Reálná hodnota	0	0	0	0	0
Jmenovitá hodnota	0	0	0	0	0

DERIVÁTY ZAJIŠŤOVACÍ - PASIVA

V tis. Kč	31.3.2009	31.12.2008	30.9.2008	30.6.2008	31.3.2008
Reálná hodnota	0	0	0	0	0
Jmenovitá hodnota	0	0	0	0	0

5.7 POMĚROVÉ A DALŠÍ UKAZATELE

1. ÚDAJE O KAPITÁLU

V tis. Kč	31.3.2009	31.12.2008	30.9.2008	30.6.2008	31.3.2008
a) Souhrnná výše původního kapitálu (Tier 1)	2 964 554	2 717 035	2 715 876	2 714 320	2 726 118
b) Souhrnná výše dodatkového kapitálu (Tier 2)	663 007	652 110	597 263	578 617	613 487
c) Souhrnná výše kapitálu na krytí tržního rizika (Tier 3)	-	-	-	-	-
d) Souhrnná výše odčitatelných položek	-	-	-	-	-
e) Souhrnná výše kapitálu po zohlednění odčitatelných položek	3 627 560	3 369 145	3 313 139	3 292 937	3 339 605

2. POMĚROVÉ UKAZATELE

V tis. Kč	31.3.2009	31.12.2008	30.9.2008	30.6.2008	31.3.2008
a) Kapitálová přiměřenost	11,32%	10,15%	10,26%	9,23%	10,65%
b) Rentabilita průměrných aktiv (ROAA)	0,90%	0,62%	1,28%	1,48%	0,94%
c) Rentabilita průměrného kapitálu tier 1 (ROAE)	12,22%	9,03%	17,51%	20,99%	13,21%
d) Aktiva na jednoho zaměstnance (tis.)	139 004	144 352	148 992	143 200	150 778
e) Správní náklady na jednoho zaměstnance (tis.)	1 539	1 720	1 468	1 399	1 644
f) Zisk nebo ztráta po zdanění na jednoho zaměstnance (tis.)	1 301	903	1 756	1 954	1 353

3. KAPITÁL A KAPITÁLOVÁ PŘÍMĚŘENOST

	31.3.2009	31.12.2008	30.9.2008	30.6.2008	31.3.2008
1 Kapitálové požadavky celkem	2 564 146	2 655 478	2 582 676	2 854 092	2 508 005
2 Kap. pož. k úvěrovému riziku celkem	2 412 673	2 512 505	2 442 542	2 691 652	2 394 113
3 Kap. pož. k úvěr. riziku při STA celkem	2 412 673	2 512 505	2 442 542	2 691 652	2 394 113
4 Kap. pož. k úvěr. riziku při STA k expozicím celkem	2 412 673	2 512 505	2 442 542	2 691 652	2 394 113
5 Kap. pož. při STA k expoz. vůči centr. vládám a bankám	0	0	0	0	0
6 Kap. pož. při STA k expoz. vůči reg. vládám a míst. orgánům					
7 Kap. pož. při STA k expoz. vůči org. veřejného sektoru a ost.					
8 Kap. pož. při STA k expoz. vůči mezinárodním rozvoj. bankám					
9 Kap. pož. při STA k expoz. vůči mezinárodním organizacím					
10 Kap. pož. při STA k expoz. vůči institucím	43 204	47 185	117 016	143 162	159 844
11 Kap. pož. při STA k podnikovým expoz.	1 634 023	1 818 103	1 713 611	2 099 239	2 182 299
12 Kap. pož. při STA k retailovým expoz.	0	0	0	0	0
13 Kap. pož. při STA k expoz. zajištěným nemovitostmi	716 493	634 255	597 231	430 707	11 558
14 Kap. pož. při STA k expoz. po splatnosti	3 801	70	1 653	7 197	26 048
15 Kap. pož. při STA k regulačně vysoce rizikovým expoz.					
16 Kap. pož. při STA k expoz. v krytých dluhopisech					
17 Kap. pož. při STA ke krátkod. expoz. vůči inst. a podn. expoz.	0	0	0	0	0
18 Kap. pož. při STA k expoz. vůči fondům kolekt. investování					
19 Kap. pož. při STA k ostatním expoz.	15 152	12 893	13 030	11 346	14 365
20 Kap. pož. k úvěr. riziku při STA v IRB k expozicím celkem	0	0	0	0	0
21 Kap. pož. při STA v IRB k expoz. vůči centr. vládám a bankám	0	0	0	0	0
22 Kap. pož. při STA v IRB k expoz. vůči institucím	0	0	0	0	0
23 Kap. pož. při STA v IRB k podnikovým expoz.	0	0	0	0	0
24 Kap. pož. při STA v IRB k retailovým expoz.	0	0	0	0	0
25 Kap. pož. při STA v IRB k akciovým expoz.	0	0	0	0	0
26 Kap. pož. při STA v IRB k ostatním expoz.					
27 Kap. pož. k úvěr. riziku při STA k sekuritizovaným expozicím					
28 Kap. pož. k úvěr. riziku při IRB celkem	0	0	0	0	0
29 Kap. pož. k úvěr. riziku při IRB k vybr. expozicím celkem	0	0	0	0	0
30 Kap. pož. při IRB k expoz. vůči centr. vládám a bankám	0	0	0	0	0
31 Kap. pož. při IRB k expoz. vůči institucím	0	0	0	0	0
32 Kap. pož. při IRB k podnikovým expoz.	0	0	0	0	0
33 Kap. pož. při IRB k retailovým expoz.	0	0	0	0	0
34 Kap. pož. k úvěr. riziku při IRB k akciovým expozicím	0	0	0	0	0
35 Kap. pož. k úvěr. riziku při IRB k sekuritizovaným expozicím					
36 Kap. pož. k úvěr. riziku při IRB k ostatním expozicím					
37 Kap. pož. k vypořádacímu riziku					
38 Kap. pož. k pozičnímu, měnovému a komoditnímu riziku celkem	47 620	39 120	36 281	39 912	40 006
39 Kap. pož. k trž. riziku při stand. přístupu (STA) celkem	47 620	39 120	36 281	39 912	40 006
40 Kap. pož. při STA k úrokovému riziku	34 680	23 800	25 182	29 159	29 928
41 Kap. pož. při STA k akciovému riziku	844	827	899	1 026	0
42 Kap. pož. při STA k měnovému riziku	12 040	13 625	6 332	8 279	8 123
43 Kap. pož. při STA ke komoditnímu riziku	56	867	3 867	1 448	1 955
44 Kap. pož. k trž. riziku při přístupu založ. na vl. modelech					
45 Kap. pož. k operačnímu riziku celkem	103 854	103 854	103 854	103 854	73 885
46 Kap. pož. k oper. riziku při BIA	103 854	103 854	103 854	103 854	73 885
47 Kap. pož. k oper. riziku při TSA					
48 Kap. pož. k oper. riziku při ASA					
49 Kap. pož. k oper. riziku při AMA	0	0	0	0	0
50 Kap. pož. k riziku angažovanosti obch. portfolia				18 675	
51 Kap. pož. k ostatním nástrojům obch. portfolia					
52 Přejícný kap. pož. - dorovnání k Basel 1					

KONSOLIDAČNÍ CELEK, KDE JE BANKA OVLÁDAJÍCÍ OSOBOU
5.8 ROZVAHA
AKTIVA

ÚDAJ KOMPENZOVANÝ O OPRAVNÉ POLOŽKY A OPRAVKY

V tis. Kč	31.3.2009	31.12.2008	30.9.2008	30.6.2008	31.3.2008
1 Aktiva celkem	36 410 147	38 669 014	39 630 831	40 675 851	37 999 860
2 Pokladní hotovost a pohledávky vůči centrálním bankám	3 910 803	4 948 843	4 554 713	3 732 153	7 469 467
3 Pokladní hotovost	53 731	59 076	46 888	51 416	68 113
4 Pohledávky vůči centrálním bankám	3 857 072	4 889 767	4 507 825	3 680 737	7 401 354
5 Finanční aktiva k obchodování	942 139	935 863	817 141	912 332	800 503
6 Deriváty k obchodování s kladnou reálnou hodnotou	235 542	234 657	128 570	205 265	89 022
7 Kapitálové nástroje k obchodování	0	0	0	0	0
8 Dluhové cenné papíry k obchodování	706 597	701 206	688 572	707 067	711 481
9 Pohledávky k obchodování	0	0	0	0	0
10 Pohledávky k obchodování vůči úvěrovým institucím	0	0	0	0	0
11 Pohledávky k obchodování vůči j. osobám než úvěr. institucím	0	0	0	0	0
12 Ostatní pohledávky k obchod. sektorově nečleněné	0	0	0	0	0
13 Finanční aktiva v reálné hodnotě vykáz. do zisku nebo ztráty	0	0	0	-2 149	0
14 Kapitálové nástroje v reálné hodnotě vykázané do Z/Z	0	0	0	-2 149	0
15 Dluhové cenné papíry v reálné hodnotě vykázané do Z/Z	0	0	0	0	0
16 Pohledávky v reálné hodnotě vykázané do zisku nebo ztráty	0	0	0	0	0
17 Pohledávky v reálné hodnotě vykázané do Z/Z vůči úvěr. inst.	0	0	0	0	0
18 Pohledávky v RH vykázané do Z/Z vůči j.osobám než úvěr.inst.	0	0	0	0	0
19 Ostatní pohledávky v RH vykázané do Z/Z sektorově nečleněné	0	0	0	0	0
20 Realizovatelná finanční aktiva	70	68	63	61	64
21 Kapitálové nástroje realizovatelné	70	68	63	61	64
22 Dluhové cenné papíry realizovatelné	0	0	0	0	0
23 Pohledávky realizovatelné	0	0	0	0	0
24 Pohledávky realizovatelné vůči úvěrovým institucím	0	0	0	0	0
25 Pohledávky realizovatelné vůči j.osobám než úvěr.institucím	0	0	0	0	0
26 Ostatní pohledávky realizovatelné sektorově nečleněné	0	0	0	0	0
27 Úvěry a jiné pohledávky	31 055 232	32 371 909	33 779 806	35 571 115	29 246 851
28 Dluhové cenné papíry neobchodovatelné	0	0	0	0	0
29 Pohledávky	31 055 232	32 371 909	33 779 806	35 571 115	29 246 851
30 Pohledávky vůči úvěrovým institucím	2 257 888	2 479 537	4 521 803	6 171 399	3 404 956
31 Pohledávky vůči osobám jiným než úvěrovým institucím	28 797 343	29 827 032	29 258 003	29 399 716	25 841 895
32 Ostatní pohledávky sektorově nečleněné	98 127	65 339	72 605	55 139	83 508
33 Finanční investice držené do splatnosti	0	0	0	0	0
34 Dluhové cenné papíry držené do splatnosti	0	0	0	0	0
35 Pohledávky držené do splatnosti	0	0	0	0	0
36 Pohledávky držené do splatnosti vůči úvěrovým institucím	0	0	0	0	0
37 Pohledávky držené do splatnosti vůči j.osobám než úvěr.inst.	0	0	0	0	0
38 Ostatní pohledávky držené do splatnosti sektorově nečleněné	0	0	0	0	0
39 Zajišťovací deriváty s kladnou reálnou hodnotou	0	0	0	0	0
40 Zajišť. deriváty s kladnou RH - zajištění reálné hodnoty	0	0	0	0	0
41 Zajišť. deriváty s kladnou RH - zajištění peněžních toků	0	0	0	0	0
42 Zajišť.deriváty s kl.RH- zaj.čistých investic do zahr.jedn.	0	0	0	0	0
43 Zajišť.deriváty s kladnou RH-zajištění úrok.rizika - RH	0	0	0	0	0

pokračování >

< pokračování

44	Zajišť.deriváty s kladnou RH+ zajištění úrok.rizika-pen.toky	0	0	0	0	0
45	Kladné změny reálné hodnoty portfolia zajišťovaných nástrojů	0	0	0	0	0
46	Hmotný majetek	305 990	304 875	300 665	301 645	303 790
47	Pozemky, budovy a zařízení	305 990	304 875	300 665	301 645	303 790
48	Investice do nemovitostí	0	0	0	0	0
49	Nehmotný majetek	76 290	82 470	83 512	84 950	73 035
50	Goodwill	0	0	0	0	0
51	Ostatní nehmotný majetek	76 290	82 470	83 512	84 950	73 035
52	Účasti v přidružených a ovládaných osobách a ve spol.podn.	0	0	0	0	0
53	Daňové pohledávky	187	2 926	588	187	187
54	Pohledávky ze splatné daně	0	2 740	401	0	0
55	Pohledávky z odložené daně	187	187	187	187	187
56	Ostatní aktiva	21 311	22 059	21 739	20 419	22 455
57	Neoběžná aktiva a vyřazované skupiny určené k prodeji	0	0	0	0	0

PASIVA

V tis. Kč	31.3.2009	31.12.2008	30.9.2008	30.6.2008	31.3.2008
1 Závazky a vlastní kapitál celkem	36 410 147	38 669 014	39 630 831	40 675 851	37 999 860
2 Závazky celkem	33 275 766	35 627 110	36 463 901	37 584 446	35 101 560
3 Vklady, úvěry a ostatní finanční závazky vůči centr.bankám	0	0	0	0	0
4 Finanční závazky k obchodování	196 718	459 972	137 763	110 391	70 743
5 Deriváty k obchodování se zápornou reálnou hodnotou	196 718	459 972	137 763	86 222	70 743
6 Závazky z krátkých prodejů	0	0	0	24 170	0
7 Vklady, úvěry a ostatní finanční závazky k obchodování	0	0	0	0	0
8 Vklady, úvěry a ostatní fin.závazky k obch. vůči úvěr.inst.	0	0	0	0	0
9 Vklady, úvěry a ost.fin.závazk obch.vůči jos.než úvěr.inst.	0	0	0	0	0
10 Ostatní finanční závazky k obchodování sektorově nečleněné	0	0	0	0	0
11 Emitované dluhové CP určené k odkupu v krátkém období	0	0	0	0	0
12 Finanční závazky v reálné hodnotě vykázané do zisku/ztráty	0	0	0	0	0
13 Vklady,úvěry a ostatní finanční závazky v RH vykázané do Z/Z	0	0	0	0	0
14 Vklady,úvěry a ost.fin.závaz.v RH vyk.do Z/Z vůči úvěr.inst.	0	0	0	0	0
15 Vklady a ost.fin.záv.v RH vyk.do Z/Z vůči jos.než úvěr.inst.	0	0	0	0	0
16 Ostatní fin.závazky v RH hodnotě vykáz.do Z/Z sektor.nečlen.	0	0	0	0	0
17 Emitované dluhové CP v RH vykázané do zisku nebo ztráty	0	0	0	0	0
18 Podřízené závazky v RH vykázané do zisku nebo ztráty	0	0	0	0	0
19 Finanční závazky v naběhlé hodnotě	32 633 629	35 117 960	36 162 774	37 211 242	34 713 282
20 Vklady, úvěry a ostatní finanční závazky v naběhlé hodnotě	30 797 769	32 400 997	33 429 805	34 489 388	32 019 943
21 Vklady a ost.fin.závazky v naběhlé hodnotě vůči úvěr.inst.	2 302 594	2 303 117	1 730 430	1 831 787	2 136 882
22 Vklady a ost.fin.záv.v naběhlé hodn.vůči jos.než úvěr.inst.	28 278 104	29 761 950	30 920 247	31 918 822	29 442 108
23 Ostatní finanční závazky v naběhlé hodnotě sektor.nečleněné	217 071	335 930	779 128	738 778	440 952
24 Emitované dluhové cenné papíry v naběhlé hodnotě	1 165 782	2 057 727	2 129 324	2 137 938	2 074 635
25 Podřízené závazky v naběhlé hodnotě	670 078	659 235	603 644	583 917	618 703
26 Finanční závazky spojené s převáděnými aktivy	0	0	0	0	0
27 Zajišťovací deriváty se zápornou reálnou hodnotou	0	0	0	0	0
28 Zajišť. deriváty se zápornou RH - zajištění reálné hodnoty	0	0	0	0	0
29 Zajišť. deriváty se zápornou RH - zajištění peněžních toků	0	0	0	0	0
30 Zajišť.deriváty s záp.RH+ zaj.čistých investic do zahr.jedn.	0	0	0	0	0
31 Zajišť.deriváty se zápornou RH-zajištění úrok.rizika - RH	0	0	0	0	0
32 Zajišť.deriváty s záp.RH-zajištění úrok.rizika-peněžní toky	0	0	0	0	0
33 Záporné změny reál. hodnoty portfolia zajišťovaných nástrojů	0	0	0	0	0
34 Rezervy	3 544	5 980	0	0	0
35 Rezervy na restrukturalizace	0	0	0	0	0
36 Rezervy na daně a soudní spory	0	0	0	0	0
37 Rezervy na důchody a podobné závazky	0	0	0	0	0
38 Rezervy na podrozvahové položky	0	0	0	0	0
39 Rezervy na nevhodné smlouvy	0	0	0	0	0
40 Ostatní rezervy	3 544	5 980	0	0	0
41 Daňové závazky	8 947	8 045	6 881	6 764	8 367
42 Závazky ze splatné daně	902	0	0	0	1 604
43 Závazky z odložené daně	8 045	8 045	6 881	6 764	6 763
44 Ostatní závazky	432 928	35 154	156 483	256 049	309 168
45 Základní kapitál družstev splatný na požádání	0	0	0	0	0
46 Závazky spojené s vyřazovanými skupinami určenými k prodeji	0	0	0	0	0
47 Vlastní kapitál celkem	3 134 381	3 041 904	3 166 931	3 091 405	2 898 300
48 Základní kapitál	1 838 127	1 838 127	1 838 127	1 838 127	1 838 127
49 Splacený základní kapitál	1 838 127	1 838 127	1 838 127	1 838 127	1 838 127
50 Nesplacený základní kapitál	0	0	0	0	0

pokračování >

< pokračování

51	Emisní ážio	0	0	0	0	0
52	Další vlastní kapitál	0	0	0	0	0
53	Kapitálová složka finančních nástrojů	0	0	0	0	0
54	Ostatní kapitálové nástroje	0	0	0	0	0
55	Fondy z přecenění a ostatní oceňovací rozdíly	0	0	0	0	0
56	Oceňovací rozdíly z hmotného majetku	0	0	0	0	0
57	Oceňovací rozdíly z nehmotného majetku	0	0	0	0	0
58	Zajištění čistých investic do zahraničních jednotek	0	0	0	0	0
59	Zajištění peněžních toků	0	0	0	0	0
60	Oceňovací rozdíly z realizovatelných finančních aktiv	0	0	0	0	0
61	Oceň.rozdíly z neoběž.aktiv a ukončov.čin.určených k prodeji	0	0	0	0	0
62	Ostatní oceňovací rozdíly	0	0	0	0	0
63	Rezervní fondy	967 496	967 496	967 496	967 496	758 291
64	Nerozdělený zisk (neuhrazená ztráta) z předchozích období	241 719	7 402	7 402	7 402	216 606
65	Vlastní akcie	0	0	0	0	0
66	Zisk [ztráta] za běžné účetní období	87 039	228 880	353 907	278 381	85 276

PODROZVAHA AKTIVA

	31.3.2009	31.12.2008	30.9.2008	30.6.2008	31.3.2008
1 Úhrn poskytnutých příslibů, záruk aj. podrozvah. pohledávek	20 327 969	23 959 289	26 922 399	50 010 085	18 801 187
2 Poskytnuté přísliby a záruky	2 278 505	2 480 746	2 894 586	3 439 538	3 702 940
3 Poskytnuté přísliby	1 258 242	1 334 289	1 571 132	2 180 814	2 500 389
4 Poskytnuté záruky a ručení	1 020 263	1 146 457	1 323 454	1 258 724	1 202 551
5 Poskytnuté záruky z úvěrových derivátů	0	0	0	0	0
6 Poskytnuté záruky ostatní	1 020 263	1 146 457	1 323 454	1 258 724	1 202 551
7 Poskytnuté záruky ze směnek	0	0	0	0	0
8 Poskytnuté záruky z akreditivů	0	0	0	0	0
9 Poskytnuté zástavy	54 401	0	0	0	0
10 Pohledávky ze spotových operací	1 105 804	0	1 193 134	268 847	110 292
11 Pohledávky z pevných termínových operací	16 437 396	21 001 823	22 351 531	45 752 992	14 468 329
12 Pohledávky z opcí	21 597	46 455	52 882	118 441	89 359
13 Odepsané pohledávky	430 266	430 266	430 266	430 266	430 266
14 Hodnoty předané k obhospodařování	0	0	0	0	0
15 Hodnoty předané do úschovy, správy a k uložení	0	0	0	0	0

PODROZVAHA PASIVA

	31.3.2009	31.12.2008	30.9.2008	30.6.2008	31.3.2008
1 Úhrn přijatých příslibů, záruk aj. podrozvahových závazků	49 676 074	56 381 569	68 917 880	88 627 553	57 236 888
2 Přijaté přísliby a záruky	196 393	4 680 779	11 580 231	12 724 255	12 377 273
3 Přijaté přísliby	0	0	101 753	0	0
4 Přijaté záruky a ručení	145 916	157 461	324 136	297 085	180 329
5 Přijaté záruky z úvěrových derivátů	0	0	0	0	0
6 Přijaté záruky ostatní	145 916	157 461	324 136	297 085	180 329
7 Přijaté záruky ze směnek	50 477	4 523 318	11 154 343	12 427 170	12 196 943
8 Přijaté záruky z akreditivů	0	0	0	0	0
9 Přijaté zástavy	22 178 988	19 783 570	23 516 957	20 109 835	22 449 683
10 Závazky ze spotových operací	1 111 138	0	1 327 373	268 687	110 296
11 Závazky z pevných termínových operací	16 388 126	21 229 550	22 367 351	45 635 745	14 451 539
12 Závazky z opcí	21 597	46 455	52 882	118 441	89 359
13 Hodnoty převzaté k obhospodařování	2 176 950	2 153 668	1 891 093	1 650 098	841 004
14 Hodnoty převzaté do úschovy, správy a k uložení	7 602 883	8 487 548	8 181 994	8 120 493	6 917 733

5.9 VÝKAZ ZISKŮ A ZTRÁT K 31.3.2009

V tis. Kč	31.3.2009	31.12.2008	30.9.2008	30.6.2008	31.3.2008
1 Zisk z finanční a provozní činnosti	203 841	952 531	736 182	454 222	217 283
2 Úrokové výnosy	501 896	2 332 681	1 728 723	1 089 253	531 790
3 Úroky z pohledávek vůči centrálním bankám	15 176	156 282	135 447	87 794	39 897
4 Úroky z finančních aktiv k obchodování	6 835	28 000	21 086	13 974	6 859
5 Úroky z finančních aktiv v reálné hodnotě vykázaných do Z/Z	0	111	111	0	0
6 Úroky z realizovatelných finančních aktiv	0	0	0	0	0
7 Úroky z úvěrů a jiných pohledávek	479 854	2 147 048	1 571 788	987 248	484 942
8 Úroky z finančních investic držených do splatnosti	0	0	0	0	0
9 Zisk ze zajišťovacích úrokových derivátů	0	0	0	0	0
10 Úroky z ostatních aktiv	31	1 240	291	237	92
11 Úrokové náklady	-295 989	-1 404 551	-1 046 460	-661 500	-323 842
12 Úroky na vklady, úvěry a ost.fin.závazky vůči centr.bankám	0	-105	0	0	0
13 Úroky na finanční závazky k obchodování	0	0	0	0	0
14 Úroky na finanční závazky v reálné hodnotě vykázané do Z/Z	0	0	0	0	0
15 Úroky na finanční závazky v naběhlé hodnotě	-295 989	-1 404 446	-1 046 460	-661 500	-321 834
16 Ztráta ze zajišťovacích úrokových derivátů	0	0	0	0	0
17 Úroky na ostatní závazky	0	0	0	0	-2 008
18 Náklady na základní kapitál splatný na požádání	0	0	0	0	0
19 Výnosy z dividend	0	0	0	0	0
20 Výnosy z dividend z finančních aktiv k obchodování	0	0	0	0	0
21 Výnosy z dividend z finan.aktiv v RH vykázaných do Z/Z	0	0	0	0	0
22 Výnosy z dividend z realizovatelných finančních aktiv	0	0	0	0	0
23 Výnosy z dividend od přidružených a ovládaných osob	0	0	0	0	0
24 Výnosy z poplatků a provizí	26 518	89 634	57 840	38 879	23 499
25 Poplatky a provize z operací s finan.nástroji pro zákazníky	12 626	53 728	37 561	26 645	17 680
26 Poplatky a provize z obstarání emisí	0	0	0	0	0
27 Poplatky a provize z obstarání finančních nástrojů	12 626	53 728	37 561	26 645	17 680
28 Poplatky a provize za poradenskou činnost	0	0	0	0	0
29 Poplatky a provize z clearing a vypořádání	0	0	0	0	0
30 Poplatky a provize za obhospodařování hodnot	0	6 980	1 367	393	0
31 Poplatky a provize za správu, úschovu a uložení hodnot	155	1 508	692	677	113
32 Poplatky a provize z příslibů a záruk	4 764	11 172	6 840	4 055	2 196
33 Poplatky a provize z platebního styku	1 702	9 509	6 728	4 234	1 860
34 Poplatky a provize ze strukturovaného financování	0	0	0	0	0
35 Poplatky a provize ze sekuritizace	0	0	0	0	0
36 Poplatky a provize z ostatních služeb	7 271	6 738	4 652	2 876	1 650
37 Náklady na poplatky a provize	-11 175	-57 737	-37 227	-23 923	-11 349
38 Poplatky a provize na operace s finančními nástroji	-597	-3 494	-2 444	-1 534	-681
39 Poplatky a provize na obhospodařování hodnot	0	0	0	0	0
40 Poplatky a provize na správu, úschovu a uložení hodnot	-120	-1 581	-933	-663	-237
41 Poplatky a provize na clearing a vypořádání	0	0	0	0	0
42 Poplatky a provize na sekuritizaci	0	0	0	0	0
43 Poplatky a provize na ostatní služby	-10 457	-52 661	-33 850	-21 726	-10 430
44 Realizované Z/Z z finan.aktiv a závazků newkáz. v RH do Z/Z	0	8 549	8 549	8 549	135
45 Zisk [ztráta] z realizovatelných finančních aktiv	0	0	0	0	0
46 Zisk [ztráta] z úvěrů a jiných pohledávek	0	8 549	8 549	8 549	135
47 Zisk [ztráta] z finančních investic držených do splatnosti	0	0	0	0	0
48 Zisk [ztráta] z finančních závazků v naběhlé hodnotě	0	0	0	0	0
49 Zisk [ztráta] z ostatních závazků	0	0	0	0	0
50 Zisk [ztráta] z finančních aktiv a závazků k obchodování	8 954	-1 122 627	57 799	279 776	286 859

pokračování >

< pokračování

51	Zisk (ztráta) z kapitálových nástrojů a akciových derivátů	-0	2	79	64	5
52	Zisk (ztráta) z úrokových nástrojů (včetně úrok. derivátů)	-11 559	2 088	7 292	-5 377	-804
53	Zisk (ztráta) z měnových nástrojů (včetně měn. derivátů)	20 513	-1 124 717	50 428	285 089	287 658
54	Zisk (ztráta) z úvěrových nástrojů (včetně úvěr. derivátů)	0	0	0	0	0
55	Zisk (ztráta) z komodit a komoditních derivátů	-0	0	0	0	0
56	Zisk (ztráta) z ostatních nástrojů včetně hybridních	0	0	0	0	0
57	Zisk (ztráta) z finan. aktiv a závazků v RH vykázané do Z/Z	0	191	0	0	0
58	Zisk (ztráta) ze zajišťovacího účetnictví	31	0	484	392	-37
59	Kurzové rozdíly	-20 505	1 139 587	-18 027	-266 290	-284 315
60	Zisk (ztráta) z odúčtování aktiv j. než držaných k prodeji	100	1 498	1 077	0	0
61	Ostatní provozní výnosy	6 110	35 072	26 667	19 271	8 911
62	Ostatní provozní náklady	-12 100	-69 766	-43 243	-30 186	-14 369
63	Správní náklady	-94 653	-423 584	-272 359	-185 297	-95 183
64	Náklady na zaměstnance	-62 806	-214 185	-153 625	-102 763	-47 112
65	Mzdy a platy	-49 191	-159 362	-112 923	-75 021	-34 364
66	Sociální a zdravotní pojištění	-12 734	-48 736	-36 075	-24 432	-11 250
67	Penzijní a podobné výdaje	0	0	0	0	0
68	Náklady na dočasné zaměstnance	0	0	0	0	0
69	Odměny - vlastní kapitálové nástroje	0	0	0	0	0
70	Ostatní náklady na zaměstnance	-882	-6 087	-4 627	-3 310	-1 498
71	Ostatní správní náklady	-31 847	-209 400	-118 734	-82 534	-48 071
72	Náklady na reklamu	-272	-1 878	-1 300	-1 140	-50
73	Náklady na poradenství	-2 527	-67 180	-32 048	-26 453	-20 667
74	Náklady na informační technologie	-4 102	-18 188	-13 228	-8 415	-3 839
75	Náklady na outsourcing	-1	-5	-3	-2	-1
76	Nájemné	-7 082	-22 563	-16 596	-10 898	-5 421
77	Jiné správní náklady	-17 863	-99 587	-55 559	-35 626	-18 093
78	Odpisy	-13 098	-44 351	-31 257	-18 970	-8 803
79	Odpisy pozemků, budov a zařízení	-5 780	-23 196	-17 197	-11 502	-5 754
80	Odpisy investic do nemovitostí	0	0	0	0	0
81	Odpisy nehmotného majetku	-7 318	-21 155	-14 060	-7 468	-3 049
82	Tvorba rezerv	2 488	-5 684	0	0	0
83	Ztráty ze znehodnocení	9 382	-174 577	12 776	102 649	-618
84	Ztráty ze znehodnocení finan. aktiv nevykázaných v RH do Z/Z	9 382	-174 577	12 776	102 649	-618
85	Ztráty ze znehodnocení finančních aktiv v pořizovací ceně	0	0	0	0	0
86	Ztráty ze znehodnocení realizovatelných finančních aktiv	0	0	0	0	0
87	Ztráty ze znehodnocení úvěrů a jiných pohledávek	9 382	-174 577	12 776	102 649	-618
88	Ztráty ze znehodnocení finan. investic držených do splatnosti	0	0	0	0	0
89	Ztráty ze znehodnocení nefinančních aktiv	0	0	0	0	0
90	Ztráty ze znehodnocení pozemků, budov a zařízení	0	0	0	0	0
91	Ztráty ze znehodnocení z investic do nemovitostí	0	0	0	0	0
92	Ztráty ze znehodnocení goodwillu	0	0	0	0	0
93	Ztráty ze znehodnocení nehmotného majetku	0	0	0	0	0
94	Ztráty ze znehodnocení účasti v přídr. a ovlád.os.a sp.podn.	0	0	0	0	0
95	Ztráty ze znehodnocení ostatních nefinančních aktiv	0	0	0	0	0
96	Negativní goodwill bezprostředně zahrnutý do výkazu Z/Z	0	0	0	0	0
97	Podíl na Z/Z přídr. a ovládaných osob a společných podniků	0	0	0	0	0
98	Zisk nebo ztráta z neoběžných aktiv a vyřazovaných skupin	0	0	0	0	0
99	Zisk nebo ztráta z pokračujících činností před zdaněním	107 960	304 336	445 342	352 604	112 680
100	Náklady na daň z příjmů	-20 921	-75 456	-91 436	-74 223	-27 404
101	Zisk nebo ztráta z pokračujících činností po zdanění	87 039	228 880	353 907	278 381	85 276
102	Zisk nebo ztráta z ukončované činnosti po zdanění	0	0	0	0	0
103	Zisk nebo ztráta po zdanění	87 039	228 880	353 907	278 381	85 276

5.10 FINANČNÍ AKTIVA PODLE ZNEHODNOCENÍ, SEKTORŮ A OCENĚNÍ

V tis. Kč		31.3.2009				
		Hodnota před znehodnocením	Opravné položky	Kumulovaná ztráta z ocenění reálnou hodnotou		Účetní hodnota (netto)
	Finanční aktiva oceňovaná naběhlou hodnotou nebo pořizovací cenou	Finanční aktiva oceňovaná reálnou hodnotou	Finanční aktiva oceňovaná naběhlou hodnotou nebo pořizovací cenou	Finanční aktiva oceňovaná reálnou hodnotou	Finanční aktiva oceňovaná naběhlou hodnotou nebo pořizovací cenou	Finanční aktiva oceňovaná reálnou hodnotou
3	Pohledávky bez znehodnocení	32 304 153	0	0	32 304 153	0
9	Pohledávky se znehodnocením	3 257 308	0	670 499	2 608 150	0

V tis. Kč		31.12.2008				
		Hodnota před znehodnocením	Opravné položky	Kumulovaná ztráta z ocenění reálnou hodnotou		Účetní hodnota (netto)
	Finanční aktiva oceňovaná naběhlou hodnotou nebo pořizovací cenou	Finanční aktiva oceňovaná reálnou hodnotou	Finanční aktiva oceňovaná naběhlou hodnotou nebo pořizovací cenou	Finanční aktiva oceňovaná reálnou hodnotou	Finanční aktiva oceňovaná naběhlou hodnotou nebo pořizovací cenou	Finanční aktiva oceňovaná reálnou hodnotou
3	Pohledávky bez znehodnocení	34 308 823	0	0	34 308 823	0
9	Pohledávky se znehodnocením	3 627 753	0	674 900	2 952 853	0

V tis. Kč		30.9.2008				
		Hodnota před znehodnocením	Opravné položky	Kumulovaná ztráta z ocenění reálnou hodnotou		Účetní hodnota (netto)
	Finanční aktiva oceňovaná naběhlou hodnotou nebo pořizovací cenou	Finanční aktiva oceňovaná reálnou hodnotou	Finanční aktiva oceňovaná naběhlou hodnotou nebo pořizovací cenou	Finanční aktiva oceňovaná reálnou hodnotou	Finanční aktiva oceňovaná naběhlou hodnotou nebo pořizovací cenou	Finanční aktiva oceňovaná reálnou hodnotou
3	Pohledávky bez znehodnocení	36 990 816	0	0	36 990 816	0
9	Pohledávky se znehodnocením	1 804 487	0	507 673	1 296 815	0

V tis. Kč		30.6.2008				
		Hodnota před znehodnocením	Opravné položky	Kumulovaná ztráta z ocenění reálnou hodnotou		Účetní hodnota (netto)
	Finanční aktiva oceňovaná naběhlou hodnotou nebo pořizovací cenou	Finanční aktiva oceňovaná reálnou hodnotou	Finanční aktiva oceňovaná naběhlou hodnotou nebo pořizovací cenou	Finanční aktiva oceňovaná reálnou hodnotou	Finanční aktiva oceňovaná naběhlou hodnotou nebo pořizovací cenou	Finanční aktiva oceňovaná reálnou hodnotou
3	Pohledávky bez znehodnocení	39 317 724	0	0	39 317 724	0
9	Pohledávky se znehodnocením	493 957	0	416 837	77 120	0

V tis. Kč		31.3.2008				
		Hodnota před znehodnocením	Opravné položky	Kumulovaná ztráta z ocenění reálnou hodnotou		Účetní hodnota (netto)
	Finanční aktiva oceňovaná naběhlou hodnotou nebo pořizovací cenou	Finanční aktiva oceňovaná reálnou hodnotou	Finanční aktiva oceňovaná naběhlou hodnotou nebo pořizovací cenou	Finanční aktiva oceňovaná reálnou hodnotou	Finanční aktiva oceňovaná naběhlou hodnotou nebo pořizovací cenou	Finanční aktiva oceňovaná reálnou hodnotou
3	Pohledávky bez znehodnocení	36 323 204	0	0	36 323 204	0
9	Pohledávky se znehodnocením	845 102	0	520 102	325 000	0

5.11. DERIVÁTY

DERIVÁTY K OBCHODOVÁNÍ - AKTIVA

V tis Kč	31.3.2009	31.12.2008	30.9.2008	30.6.2008	31.3.2008
Reálná hodnota	235 542	234 656	128 570	205 265	89 023
Jmenovitá hodnota	16 458 994	21 048 278	22 404 413	45 871 433	14 557 688

DERIVÁTY K OBCHODOVÁNÍ - PASIVA

V tis Kč	31.3.2009	31.12.2008	30.9.2008	30.6.2008	31.3.2008
Reálná hodnota	196 718	459 970	137 763	86 222	70 744
Jmenovitá hodnota	16 409 723	21 276 004	22 420 233	45 754 186	14 540 898

DERIVÁTY ZAJIŠŤOVACÍ - AKTIVA

V tis Kč	31.3.2009	31.12.2008	30.9.2008	30.6.2008	31.3.2008
Reálná hodnota	0	0	0	0	0
Jmenovitá hodnota	0	0	0	0	0

DERIVÁTY ZAJIŠŤOVACÍ - PASIVA

V tis Kč	31.3.2009	31.12.2008	30.9.2008	30.6.2008	31.3.2008
Reálná hodnota	0	0	0	0	0
Jmenovitá hodnota	0	0	0	0	0

5.12 POMĚROVÉ A DALŠÍ UKAZATELE

1. ÚDAJE O KAPITÁLU

V tis. Kč	31.3.2009	31.12.2008	30.9.2008	30.6.2008	31.3.2008
a) Souhrnná výše původního kapitálu (Tier 1)	2 971 051	2 723 152	2 722 111	2 720 672	2 739 989
b) Souhrnná výše dodatkového kapitálu (Tier 2)	663 007	652 109	597 263	578 617	613 487
c) Souhrnná výše kapitálu na krytí tržního rizika (Tier 3)	-	-	-	-	-
d) Souhrnná výše odčitatelných položek	-	-	-	-	-
e) Souhrnná výše kapitálu po zohlednění odčitatelných položek	3 634 058	3 375 262	3 319 374	3 299 290	3 353 476

2. POMĚROVÉ UKAZATELE

V tis. Kč	31.3.2009	31.12.2008	30.9.2008	30.6.2008	31.3.2008
a) Kapitálová přiměřenost	10,73%	10,12%	10,23%	9,23%	10,55%
b) Rentabilita průměrných aktiv (ROAA)	0,93%	0,60%	1,24%	1,49%	0,96%
c) Rentabilita průměrného kapitálu tier 1 (ROAE)	12,23%	8,52%	17,63%	20,92%	12,96%
d) Aktiva na jednoho zaměstnance (tis.)	139 502	144 827	149 550	143 730	151 393
e) Správní náklady na jednoho zaměstnance (tis.)	1 450	1 586	1 370	1 309	1 516
f) Zisk nebo ztráta po zdanění na jednoho zaměstnance (tis.)	1 334	857	1 781	1 967	1 359

3. KAPITÁL A KAPITÁLOVÁ PŘÍMĚŘENOST

	31.3.2009	31.12.2008	30.9.2008	30.6.2008	31.3.2008
1 Kapitálové požadavky celkem	2 708 522	2 667 467	2 594 618	2 858 276	2 542 196
2 Kap. pož. k úvěrovému riziku celkem	2 556 766	2 522 460	2 454 172	2 695 524	2 398 016
3 Kap. pož. k úvěr. riziku při STA celkem	2 556 766	2 522 460	2 454 172	2 695 524	2 398 016
4 Kap. pož. k úvěr. riziku při STA k expozicím celkem	2 556 766	2 522 460	2 454 172	2 695 524	2 398 016
5 Kap. pož. při STA k expoz. vůči centr. vládám a bankám	0	0	0	0	0
6 Kap. pož. při STA k expoz. vůči reg. vládám a míst. orgánům					
7 Kap. pož. při STA k expoz. vůči org. veřejného sektoru a ost.					
8 Kap. pož. při STA k expoz. vůči mezinárodním rozvoj. bankám					
9 Kap. pož. při STA k expoz. vůči mezinárodním organizacím					
10 Kap. pož. při STA k expoz. vůči institucím	45 002	47 296	117 131	143 306	159 966
11 Kap. pož. při STA k podnikovým expoz.	1 819 396	1 809 218	1 706 504	2 085 146	2 168 254
12 Kap. pož. při STA k retailovým expoz.	0	0	0	0	0
13 Kap. pož. při STA k expoz. zajištěným nemovitostmi	634 255	634 255	597 231	430 707	11 558
14 Kap. pož. při STA k expoz. po splatnosti	3 801	70	1 653	7 197	26 048
15 Kap. pož. při STA k regulatorně vysoce rizikovým expoz.					
16 Kap. pož. při STA k expoz. v krytých dluhopisech					
17 Kap. pož. při STA ke krátkod. expoz. vůči inst. a podn. expoz.	0	0	0	0	0
18 Kap. pož. při STA k expoz. vůči fondům kolekt. investování					
19 Kap. pož. při STA k ostatním expoz.	54 311	31 621	31 653	29 168	32 189
20 Kap. pož. k úvěr. riziku při STA v IRB k expozicím celkem	0	0	0	0	0
21 Kap. pož. při STA v IRB k expoz. vůči centr. vládám a bankám	0	0	0	0	0
22 Kap. pož. při STA v IRB k expoz. vůči institucím	0	0	0	0	0
23 Kap. pož. při STA v IRB k podnikovým expoz.	0	0	0	0	0
24 Kap. pož. při STA v IRB k retailovým expoz.	0	0	0	0	0
25 Kap. pož. při STA v IRB k akciovým expoz.	0	0	0	0	0
26 Kap. pož. při STA v IRB k ostatním expoz.					
27 Kap. pož. k úvěr. riziku při STA k sekuritizovaným expozicím					
28 Kap. pož. k úvěr. riziku při IRB celkem	0	0	0	0	0
29 Kap. pož. k úvěr. riziku při IRB k vybr. expozicím celkem	0	0	0	0	0
30 Kap. pož. při IRB k expoz. vůči centr. vládám a bankám	0	0	0	0	0
31 Kap. pož. při IRB k expoz. vůči institucím	0	0	0	0	0
32 Kap. pož. při IRB k podnikovým expoz.	0	0	0	0	0
33 Kap. pož. při IRB k retailovým expoz.	0	0	0	0	0
34 Kap. pož. k úvěr. riziku při IRB k akciovým expozicím	0	0	0	0	0
35 Kap. pož. k úvěr. riziku při IRB k sekuritizovaným expozicím					
36 Kap. pož. k úvěr. riziku při IRB k ostatním expozicím					
37 Kap. pož. k vypořádacímu riziku					
38 Kap. pož. k pozičnímu, měnovému a komoditnímu riziku celkem	47 591	40 842	36 281	39 912	40 015
39 Kap. pož. k trž. riziku při stand. přístupu (STA) celkem	47 591	40 842	36 281	39 912	40 015
40 Kap. pož. při STA k úrokovému riziku	34 680	23 800	25 182	29 159	29 928
41 Kap. pož. při STA k akciovému riziku	844	827	899	1 026	0
42 Kap. pož. při STA k měnovému riziku	12 012	15 348	6 332	8 279	8 132
43 Kap. pož. při STA ke komoditnímu riziku	56	867	3 867	1 448	1 955
44 Kap. pož. k trž. riziku při přístupu založ. na vl. modelech					
45 Kap. pož. k operačnímu riziku celkem	104 164	104 164	104 164	104 164	104 164
46 Kap. pož. k oper. riziku při BIA	104 164	104 164	104 164	104 164	104 164
47 Kap. pož. k oper. riziku při TSA					
48 Kap. pož. k oper. riziku při ASA					
49 Kap. pož. k oper. riziku při AMA	0	0	0	0	0
50 Kap. pož. k riziku angažovanosti obch. portfolia				18 675	
51 Kap. pož. k ostatním nástrojům obch. portfolia					
52 Přechnodný kap. pož. - dorovnání k Basel 1					

5.13 SOUHRNNÁ INFORMACE

Souhrnná informace o přístupu povinné osoby k posuzování dostatečnosti vnitřně stanoveného kapitálu vzhledem k jejím současným a budoucím činnostem (vnitřně stanovená a udržovaná kapitálová přiměřenost):

Základním cílem je zabezpečení dostatečné obezřetnosti při podnikání v rámci banky, tj. zajištění, aby ztráty případně vzniklé při podstupování rizika nesli majitelé, nikoli věřitelé.

Pro naplnění tohoto cíle banka kvalitně a obezřetně řídí rizika, kterým je vystavena, přičemž rizika která identifikovala jako významná pokrývá interním kapitálem (tj. významná rizika jsou měřena a sledována a stanovovány na ně interní kapitálové požadavky).

Jako odraz rizikového apetitu si banka celku stanovuje představenstvo banky cíle, kterých má být ve stanoveném časovém horizontu u interní kapitálové přiměřenosti dosaženo (tj. v jakém poměru by rizika měla být pokryta interním kapitálem), jakož i limity, pod které by interní kapitálová přiměřenost neměla poklesnout.

Banka používá pro:

- a) stanovení a průběžné posuzování vnitřně stanovené kapitálové potřeby a
 - b) plánování a průběžné udržování vnitřně stanovených kapitálových zdrojů
- kvantitativní i kvalitativní vstupy, přístupy a metody včetně vlastních expertních analýz, odhadů a scénářů přiměřeně charakteru, rozsahu a složitosti činností probíhajících v rámci konsolidačního celku a s nimi spjatých rizik.

Banka využívá tyto základní přístupy k vnitřnímu procesu řízení kapitálové přiměřenosti:

- kvalitativní přístup,
- kvantitativní přístup bez přímého dopadu do kapitálu,
- kvantitativní přístup s přímým dopadem do kapitálu.

V rámci systému vnitřně stanoveného kapitálu jsou v bance nastavovány procesy a sestavovány a následně analyzovány scénáře tak, aby byly posouzeny a zohledněny:

- a) procesy plánování, přípravy a schvalování nových činností, produktů nebo systémů,
- b) veškeré další podstatné probíhající či očekávané změny a faktory v rizikovém profilu nebo ve vnějším prostředí,
- c) vlivy možných odchylek od očekávaného vývoje, včetně vlivů možných mimořádných okolností,
- d) výsledky stresového testování, a to včetně způsobů jejich promítnutí do plánování a zajišťování vnitřně stanovených kapitálových zdrojů.

Vnitřně stanovené kapitálové zdroje alokuje banka k podstupovaným významným rizikům, a to v rozsahu jejich vnitřně stanovené kapitálové potřeby.

Výroční zprávu J&T BANKY, a. s., za rok 2007 je možno získat v sídle J&T BANKY, a. s., Pobřežní 14, Praha 8, 186 00 nebo na internetové stránce J&T BANKY (www.jtbank.cz)

Standard Chartered Bank New York

New York, USA
SWIFT: SCBL US 33
Currency: USD

ING Belgium SA/NV

Brussels, Belgium
SWIFT: BBRU BE BB
Currency: EUR

UBS AG

Zurich, Switzerland
SWIFT: UBSW CH ZH 80A
Currency: CHF

CALYON S.A., organizační složka

Praha, Czech Republic
SWIFT: CRLY CZ PP
Currency: CZK, EUR, USD

Československá obchodní banka, a. s.

Praha, Czech Republic
SWIFT: CEKO CZ PP
Currency: CZK, EUR, USD

ING Bank N. V.

Praha, Czech Republic
SWIFT: INGB CZ PP
Currency: CZK, EUR, CHF, GBP, RUB, USD

UniCredit Bank Slovakia, a. s.

Bratislava, Slovak Republic
SWIFT: UNCR SK BX
Currency: EUR

Poštová banka, a. s.

Bratislava, Slovak Republic
SWIFT: POBN SK BA
Currency: EUR

UniCredit Bank Czech Republic, a. s.

Praha, Czech Republic
SWIFT: BACX CZ PP
Currency: CZK, EUR, USD

J&T Bank (ZAO)

Moscow, Russian Federation
SWIFT: TRRY RU MM
Currency: RUB

KONTAKTY

ČESKÁ REPUBLIKA
Pobřežní 14
186 00 Praha 8

J&T BANKA, a. s.
Tel.: +420 221 710 111
Fax: +420 221 710 211
E-mail: info@jtbank.cz